

ГОСУДАРСТВЕННЫЙ БЮДЖЕТ (англ. сумка, кошелек) – это смета доходов и расходов государства на определенный период времени, составленная с указанием источников поступления государственных доходов и направлений, каналов расходования денег.

**В МАТЕРИАЛЬНОМ
СМЫСЛЕ – ЭТО
ДЕНЕЖНЫЙ ФОНД**

**В ЮРИДИЧЕСКОМ
СМЫСЛЕ –
ФИНАНСОВЫЙ ПЛАН**

**В ЭКОНОМИЧЕСКОМ –
СИСТЕМА
ЭКОНОМИЧЕСКИХ
ОТНОШЕНИЙ МЕЖДУ
БЮДЖЕТНЫМИ
ФОНДАМИ РАЗЛИЧНЫХ
УРОВНЕЙ**

ГОСУДАРСТВЕННЫЙ БЮДЖЕТ – ЮРИДИЧЕСКИЙ ДОКУМЕНТ

- Государственный бюджет составляется правительством и утверждается высшими законодательными органами.
- В нашей стране проект государственного бюджета ежегодно обсуждается и принимается в виде закона Федеральным Собранием.
- По окончании финансового года Правительство Российской Федерации должно отчитаться об исполнении бюджета.

ГОСУДАРСТВЕННЫЙ БЮДЖЕТ

ДОХОДНАЯ ЧАСТЬ –
ПОКАЗЫВАЕТ, ОТКУДА
ПОСТУПАЮТ ДЕНЕЖНЫЕ
СРЕДСТВА ДЛЯ
ФИНАНСИРОВАНИЯ ВСЕХ СФЕР
ЖИЗНИ ОБЩЕСТВА

РАСХОДНАЯ ЧАСТЬ –
ПОКАЗЫВАЕТ, НА КАКИЕ ЦЕЛИ
НАПРАВЛЯЮТСЯ
АККУМУЛИРОВАННЫЕ
ГОСУДАРСТВОМ СРЕДСТВА

ИСТОЧНИКИ

НАЛОГИ

ГОСУДАРСТВЕННЫЕ ЗАЙМЫ
(ЦЕННЫЕ БУМАГИ,
КАЗНАЧЕЙСКИЕ ВЕКСЕЛЯ)

ЭМИССИЯ (ДОПОЛНИТЕЛЬНЫЙ
ВЫПУСК) БУМАЖНЫХ И
КРЕДИТНЫХ ДЕНЕГ

ЗАЙМЫ У МЕЖДУНАРОДНЫХ
ОРГАНИЗАЦИЙ

СТРУКТУРА РАСХОДНОЙ ЧАСТИ БЮДЖЕТА В РАЗВИТЫХ СТРАНАХ

- 50% - СОЦИАЛЬНЫЕ НУЖДЫ
- 20% - ПОДДЕРЖАНИЕ
ОБОРОНОСПОСОБНОСТИ
- ОБСЛУЖИВАНИЕ ГОСУДАРСТВЕННОГО ДОЛГА
- ПРЕДОСТАВЛЕНИЕ ДОТАЦИЙ ПРЕДПРИЯТИЯМ
И РАЗВИТИЕ ИНФРАСТРУКТУРЫ (ДОРОГИ,
СВЯЗЬ, ТРАНСПОРТ, ОЗЕЛЕНЕНИЕ)

**! ОПРЕДЕЛЯЕТСЯ АКТУАЛЬНОСТЬЮ ЗАДАЧ
ЭКОНОМИЧЕСКОЙ ПОЛИТИКИ**

БЮДЖЕТНАЯ ПОЛИТИКА – ОПРЕДЕЛЕНИЕ
СООТНОШЕНИЯ МЕЖДУ РАСХОДНОЙ И
ДОХОДНОЙ ЧАСТЯМИ ГОСУДАРСТВЕННОГО
БЮДЖЕТА

**СБАЛАНСИРОВАННЫЙ
БЮДЖЕТ** – расходы =
доходам

ДЕФИЦИТНЫЙ БЮДЖЕТ –
расходы больше, чем
доходы

ПРОФИЦИТНЫЙ БЮДЖЕТ –
доходы больше. Чем
расходы

ИСТОЧНИКИ ПОКРЫТИЯ БЮДЖЕТНОГО ДЕФИЦИТА

- 1. ПРИВЛЕЧЕНИЕ СРЕДСТВ ФИРМ И ДОМАШНИХ ХОЗЯЙСТВ ЧЕРЕЗ ВЫПУСК ГОСУДАРСТВЕННЫХ ЦЕННЫХ БУМАГ, В КОТОРЫЕ ОНИ ВКЛАДЫВАЮТ СВОИ СБЕРЕЖЕНИЯ** (в этом случае увеличивается государственный долг, так как лица, купившие облигации и другие долговые обязательства государства) – **ДЕФИЦИТНОЕ БЮДЖЕТНОЕ ФИНАНСИРОВАНИЕ** - средство против спадов частных инвестиций и потребления, а значит и против сокращения занятости.
- 2. ИСПОЛЬЗОВАНИЕ КРЕДИТОВ ЦЕНТРАЛЬНОГО БАНКА**, который в обмен на государственные обязательства выпускает определенную сумму банкнот, вливая в каналы денежного обращения дополнительную массу денег. В данном случае возникает **УГРОЗА ИНФЛЯЦИИ**.

ФАКТОРЫ, ВЛИЯЮЩИЕ НА СОСТОЯНИЕ БЮДЖЕТА

- 1) НАЛОГОВЫЕ ПОСТУПЛЕНИЯ
- 2) ГОСУДАРСТВЕННЫЕ РАСХОДЫ
- 3) ФАЗА ЭКОНОМИЧЕСКОГО ЦИКЛА В СТРАНЕ
- 4) ТЕКУЩАЯ ПОЛИТИКА ГОСУДАРСТВА

**Бюджетная система-это совокупность бюджетов
государственно-территориальных
и административно-территориальных образований, находящихся в
определённой взаимосвязи друг с другом на основе принципов,
установленных законодательством.**



СТРУКТУРА БЮДЖЕТНОЙ СИСТЕМЫ РОССИЙСКОЙ ФЕДЕРАЦИИ

ФЕДЕРАЛЬНЫЙ
БЮДЖЕТ

Бюджеты федеральных
государственных внебюджетных
фондов:
- пенсионного
- социального страхования
- обязательного медицинского
страхования
- занятости населения

Бюджеты субъектов
РФ

Бюджеты государственных
внебюджетных фондов РФ

Местные бюджеты

Государственные внебюджетные фонды

-это форма образования и расходования денежных средств, образованных вне федерального бюджета и бюджетов субъектов РФ

Особенности:

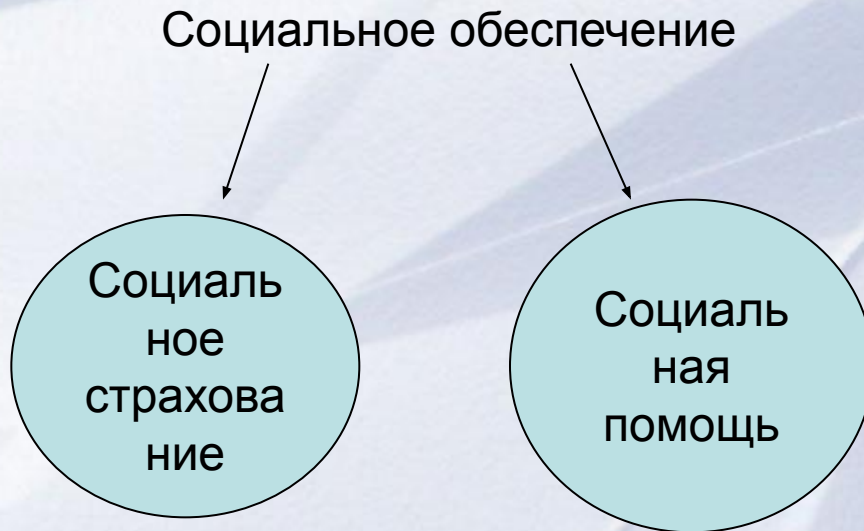
- Находятся в распоряжении федеральных и региональных органов власти
- Создаются за счёт специальных целевых отчислений
- Концентрируются в специальных фондах
- Имеют значение финансовых резервов
- Расширяют возможности государственного регулирования экономики

Основные элементы фондов:

- Специальный целевой налог, распределяемый между фондами
- Средства бюджета
- Прибыль от коммерческой деятельности, осуществляемой фондом как юридическим лицом
- Добровольные взносы юридических и физических лиц

Социальное обеспечение

социальное обеспечение - система мер по непосредственному материальному обеспечению нетрудоспособных и малообеспеченных граждан



Особенности соц.страхования:

- охватывает практически всех трудящихся и членов их семей
- право лица на пособие основывается на записях о получении взносов без учета нуждаемости
- Уровень взносов и выплат прямо связан с его прежним и настоящим заработком
- Финансирование осуществляется за счет специальных фондов, формируемых на основе взносов работодателей и работников, с возможным участием государства

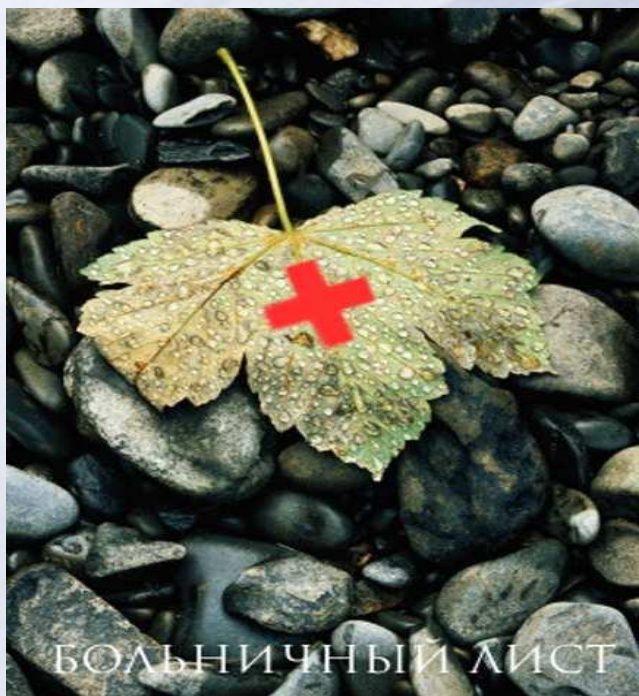
Виды социального страхования:

- пенсионное страхование;
- страхование на случай безработицы;
- страхование на случай общего заболевания;
- страхование от несчастных случаев на производстве и профессиональных заболеваний.



Значение:

- улучшать статус экономически и социально слабых слоев населения
- создавать им определенную защищенность и безопасность
- ограничивать нарушение принципов равенства
- компенсировать потери заработка в связи с временной или постоянной утратой трудоспособности или потерей кормильца
- проводить профилактические мероприятия, связанные со снижением травматизма и профессиональных заболеваний.



ПРИНЦИПЫ ПОСТРОЕНИЯ БЮДЖЕТНОЙ СИСТЕМЫ

- **ПРИНЦИП ЕДИНСТВА** (бюджеты различных уровней не являются изолированными друг от друга, а находятся во взаимодействии, хотя и остаются самостоятельными, т.к. как каждый бюджет обладает собственным источником доходов и правом самостоятельного использования средств)
- **ПРИНЦИП ПОЛНОТЫ БЮДЖЕТНОЙ СИСТЕМЫ** (в бюджетную систему включаются бюджеты всех государственных и муниципальных образований, в бюджеты включаются все источники доходов и направлений расходов)
- **ПРИНЦИП РЕАЛЬНОСТИ (ДОСТОВЕРНОСТИ) БЮДЖЕТНОЙ СИСТЕМЫ**
- **ПРИНЦИП СБАЛАНСИРОВАННОСТИ БЮДЖЕТА**
- **ПРИНЦИП ГЛАСНОСТИ** (открытое обсуждение, опубликование законов о бюджете на предстоящий год и итогов их исполнения)

Законодательные акты, регулирующие функционирование бюджетной системы РФ

- Конституция РФ
- Бюджетный кодекс РФ
- Законом РФ от 27.12.1991 №2118-1 «Об основах налоговой системы в РФ»
- Налоговым кодексом РФ
- Федеральным законом от 28.08.1995 № 154-ФЗ «Об общих принципах организации местного самоуправления в РФ»
- Федеральным законом от 25.09.1997 № 126-ФЗ «О финансовых основах местного самоуправления в Российской Федерации»



СТРУКТУРА БЮДЖЕТА

БЮДЖЕТ

ДОХОДЫ

РАСХОД
Ы

• ФИНАНСИРОВАНИЕ НИЖЕСТОЯЩЕГО БЮДЖЕТА ВЫШЕСТОЯЩИМ:

- дотации
- субвенции
- бюджетная ссуда

• ТЕКУЩИЕ РАСХОДЫ

(функционирование органов государственной власти, бюджетных учреждений, содержание и ремонт ЖКХ, учреждений здравоохранения, образования, выплат зарплат бюджетникам)

• КАПИТАЛЬНЫЕ РАСХОДЫ – инвестиционная деятельность, капитальные вложения в развитие территорий, финансирование экономических программ

СЕКВЕСТР БЮДЖЕТА –
ПРОПОРЦИОНАЛЬНОЕ СНИЖЕНИЕ
ГОСУДАРСТВЕННЫХ РАСХОДОВ
ЕЖЕМЕСЯЧНО ПО ВСЕМ СТАТЬЯМ
БЮЖЕТА (кроме особенно важных,
таких, как выплаты зарплат и пособий) в
течение оставшегося времени текущего
финансового года

Задачи 1.2,3.4 после § 26

СПАСИБО
ЗА ВНИМАНИЕ

