

Государственное казенное образовательное
учреждение
высшего профессионального образования
"Российская таможенная академия"

Хозяйственные модели и мировые формы



Творения

Подготовил

студент 1 курса Гр. 13-ТД

Волкова Татьяна

Преподаватель

Ю.П. Тен

Ростов-на-Дону 2013г.

Модели хозяйственных систем

```
graph TD; A[Модели хозяйственных систем] --> B[Монетаристская]; A --> C[Кейнсианская]; A --> D[Плановой экономики];
```

Монетаристская
я

Кейнсианская

Плановой
экономики

Кейнсианская модель

В качестве главной идеи рассматривается борьба с экономическими спадами и безработицей, это составляет основу политики государства. Основоположник – Дж. Кейнс.

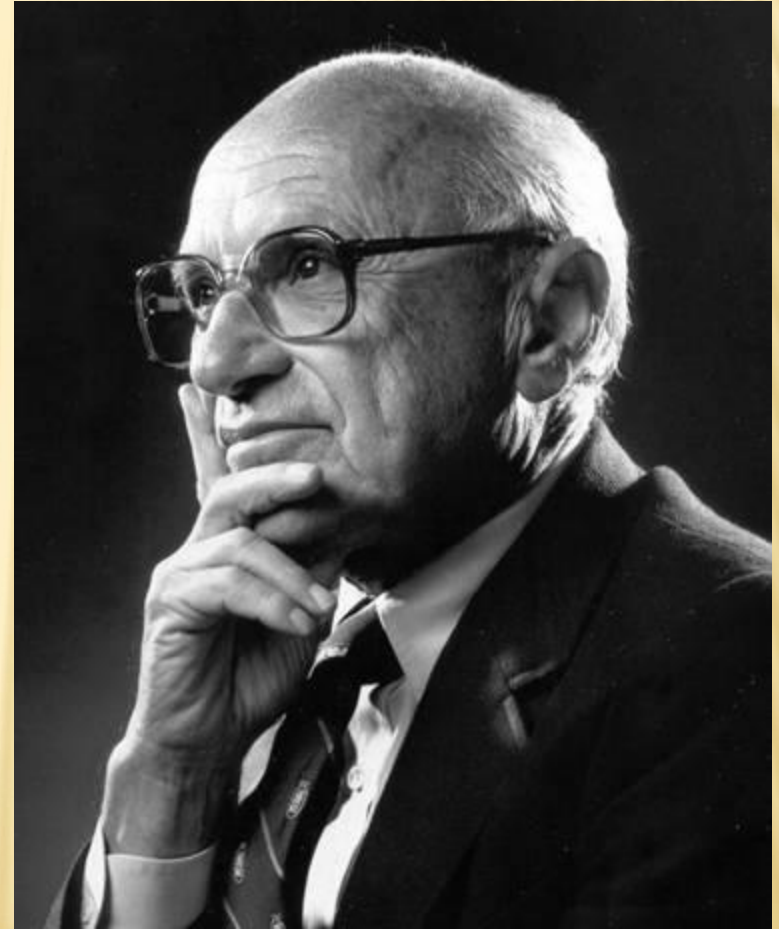


Основные положения теории Дж. Кейнса, которые составляют основу модели:

- государств должно вмешиваться в процесс производства
- главный инструмент вмешательства – бюджетная политика. Ставки процента за кредит должны быть максимально устойчивыми и иметь тенденцию к снижению
- главная причина экономических кризисов – дефицит спроса. Поэтому необходимо стимулировать личное потребление и накопление. Необходимо навести эффективный спрос, т.е. уравновесить производство, потребление, доходы и занятость
- возможность дефицита бюджета, если тот будет иметь циклический характер, увеличиваться в момент спада и

Монетаристская модель.

**Основатель- М.
Фридман. Он
предложил меры по
борьбе с инфляцией в
качестве главного
приоритета в
проведении
государственной
политики.**



Основные положения этой теории:

- рыночная экономика – это саморегулирующийся механизм, поэтому недопустимы какие-либо вмешательства в нее
- вмешательство в экономику возможно только в денежной сфере. Государство должно обеспечивать устойчивость денежных единиц и ограничивать их выпуск в больших количествах. Прирост денежной массы не должен превышать 5% в год.
- объем денежной массы в обращении должен строго соответствовать стоимости произведенной продукции. Для вычисления такого соответствия используется формула $MV=PQ$, где M количество денег, V период оборота денежных средств, P цены на товарную продукцию, Q количество продукции.
- спады трудовой активности – это естественное явление, служат способом ограничения заработной платы, что сдерживает инфляцию.

Модель плановой

экономики

Данная модель предлагает использование методов стран тоталитарного социализма.



Ее основные положения:

- принятие экономических решений происходит на уровне высшего политического руководства
- наличие Госплана, в чьи функции входит определение характера развития отраслей экономики, а так же ведение ценовой политики на рынке товаров и услуг
- участие государства непосредственно в управлении ведущими предприятиями.

Наряду с моделями выделяют так же

Формы хозяйствования.

Формы хозяйствования служат адаптацией определенных моделей под условия определенной страны. Наиболее актуальными на сегодняшний день являются :

- англо-саксонская,
- западно-европейская,
- скандинавская ;
- юго-восточная.



Англо-саксонская форма хозяйствования



предполагает особую государственную поддержку частного бизнеса, большую долю приватизированных предприятий, достаточно низкий уровень финансирования социальных программ.

Западно-европейская форма хозяйствования



Западно-европейская форма отличается высоким уровнем поддержки со стороны государства социально значимых сфер экономики, большой ролью профсоюзов, развитым муниципальным сектором в сфере экономики

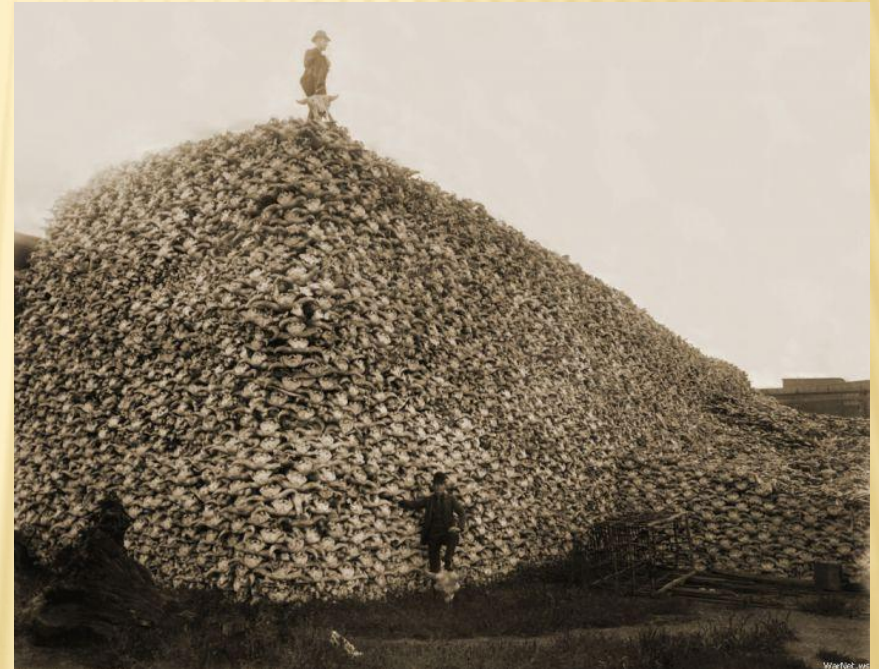
Скандинавская форма ХОЗЯЙСТВОВАНИЯ

Скандинавская форма – содержит большую долю государственного и муниципального сектора экономики, широкими полномочиями местных органов самоуправления и высокую степень социального партнерства деятельности местных корпораций.



Южно-восточная форма ХОЗЯЙСТВОВАНИЯ.

Южно-восточная форма
– основана на
господстве
традиционных
экономических укладов
и строгой субординации
при принятии
управленческих
решений.



Спасибо

за

внимание!