



## **Индекс должной осмотрительности как инструмент снижения налоговых рисков**

## Чем опасны однодневки в бизнесе?

- ✓ Если случится, что ваш партнер оказался фирмой – «однодневкой», **не заплатившей** налоги, и будучи **неплательщиком НДС**, выставил **счет-фактуру** с суммой налога, на основании которого вы приняли НДС к вычету...
- ✓ **Налоговые органы будут:**
  - Доказывать, что ваша компания **не проявила должной осмотрительности** при выборе своего контрагента;
  - Обвинять вашу компанию в получении **необоснованной налоговой выгоды**, сочтя все **затраты по данной сделке документально не подтвержденными**, а **НДС-вычет – неправомерным**
- ✓ **Итак, компания несет серьезные риски при отсутствии «должной осмотрительности»:**
  - Отказ в налоговом вычете по НДС
  - Признание налоговой выгоды по налогу на прибыль **необоснованной**
  - Недоимки, пени
  - Ответственность за налоговое правонарушение (репутационный риск)
  - Судебные издержки

## Чем полезен Индекс должной осмотрительности?

**Индекс должной осмотрительности (ИДО)** – скоринговая модель, позволяющая оценить на основе всего комплекса имеющейся информации вероятность того, что та или иная компания является однодневкой, транзитной компанией, «брошенным активом».

ИДО был разработан в 2010 году, с тех пор его методика постоянно совершенствуется и развивается с учетом изменения «поведения» фирм-однодневок

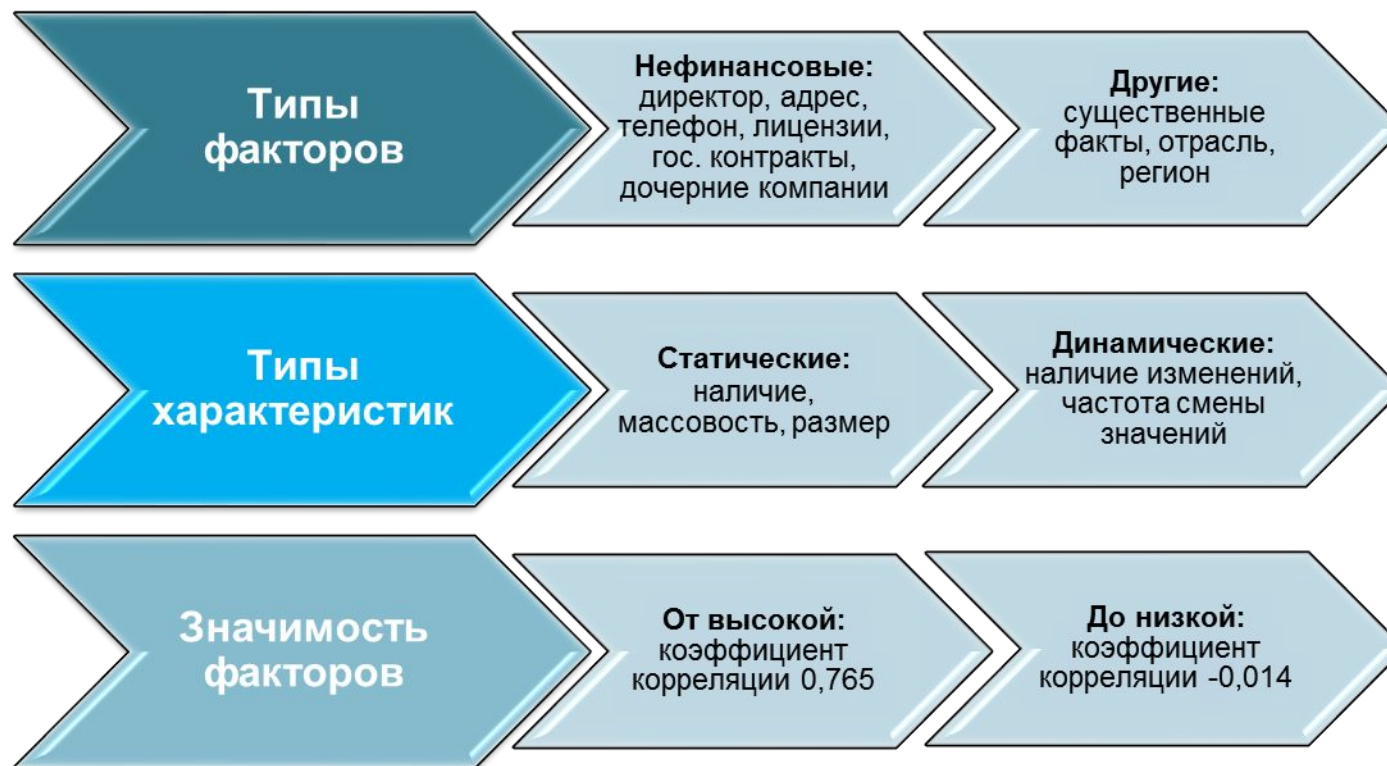
- ✓ **ИДО** – инструмент экспресс-диагностики контрагентов
- ✓ Применение **ИДО** соответствует критериям должной осмотрительности, рекомендованным ФНС России
- ✓ **ИДО** – важный элемент анализа кредитных рисков



## Использование ИДО для оценки «риска однодневности»

	Значение индекса	Уровень риска	Рекомендации
	1 - 40	Низкий риск	
	41 - 70	Средний риск	Рекомендуется сбор дополнительной информации
	71 - 99	Высокий риск	Сбор дополнительной информации обязателен

## Какие факторы используются для расчета ИДО?

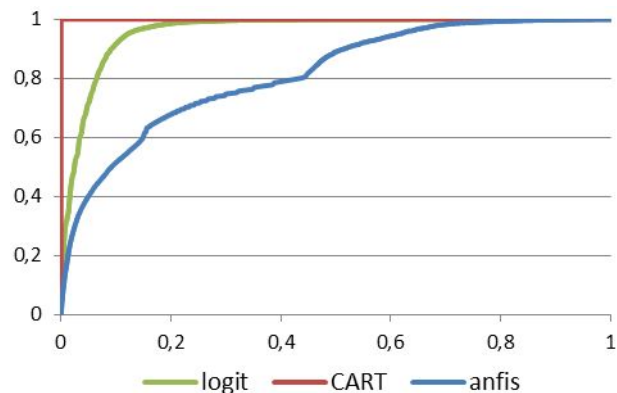


Всего использовано несколько десятков различных факторов.

## Тестирование модели ИДО

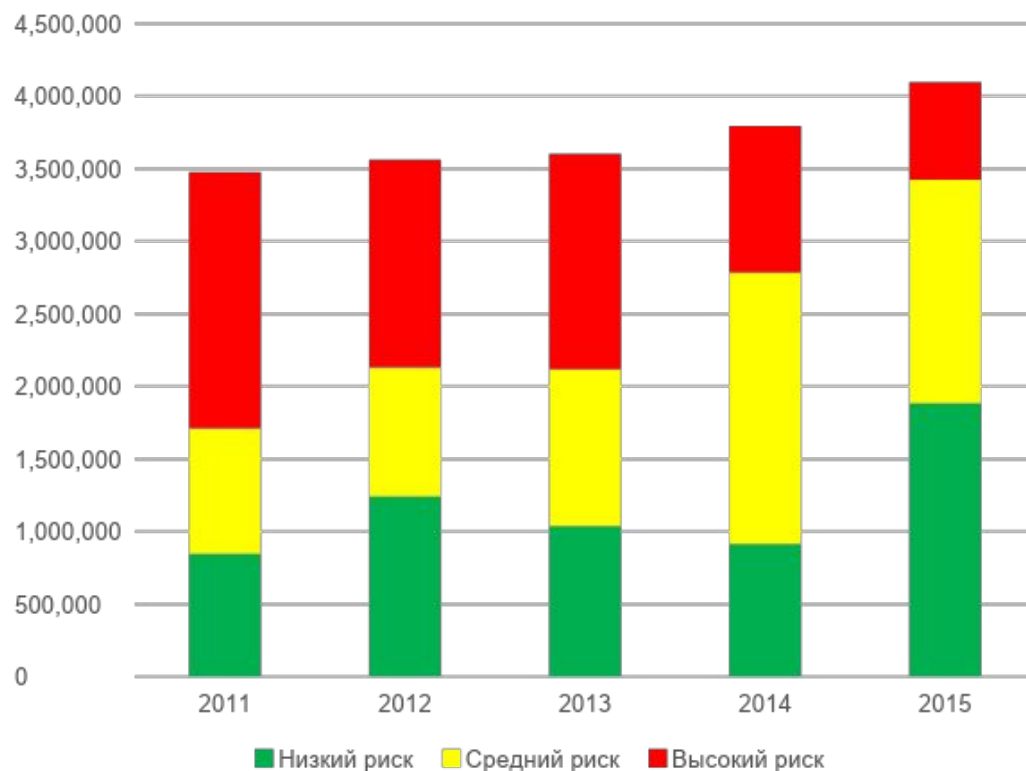
Нами был проведено **ex-post тестирование** индекса, то есть, на основе новой информации была проверена адекватность индекса, используя данные, которых не было на момент его составления, и определена его **predictive power**.

По результатам тестирования более 90% компаний, выявленных налоговым органом, как недобросовестные, имели индекс **>70**, а среди, компаний подтвердивших свою добросовестность более 90% имели индекс **<40**.



*ROC-кривая для построенных моделей, демонстрирует их высокую статистическую значимость.*

## Изменение доли добросовестных / недобросовестных компаний



Благодаря усилиям ФНС России число компаний, имеющих признаки однодневности, сократилось, как показывает ИДО, с 1,7 млн в 2011 году до чуть более 600 тыс. в настоящее время.

Доля потенциальных однодневок среди зарегистрированных в России компаний снизилась за это время с 45% до 15%. В 2016 г. ИДО фиксирует продолжение тенденции на сокращение числа фирм-однодневок.

## Портрет компании с помощью скорингов СПАРК

Показатель	Категория	Результат
Индекс должной осмотрительности (ИДО)	Оценивает добросовестность, благонадежность компании. Позволяет снизить налоговые риски, предотвратить случаи мошенничества и т.д.	<b>Комплексный анализ компании</b>
Индекс финансового риска	Оценивает вероятность банкротства компании и позволяет управлять кредитными рисками	
Платежная дисциплина	Оценивает платежную дисциплину и позволяет снизить уровень дебиторской задолженности	