

# Индекс относительной силы (RSI – Relative Strength Index)

RSI- контртрендовый осциллятор.

Многие аналитики предпочитают 5-,7- или 9-дневный RSI

Уровни перекупленности и перепроданности обычно устанавливают на 70 и 30 или 80 и 20



**ПОМНИТЕ Осцилляторы могут часто вас обманывать на сильном тренде**

# Индекс относительной силы (RSI)

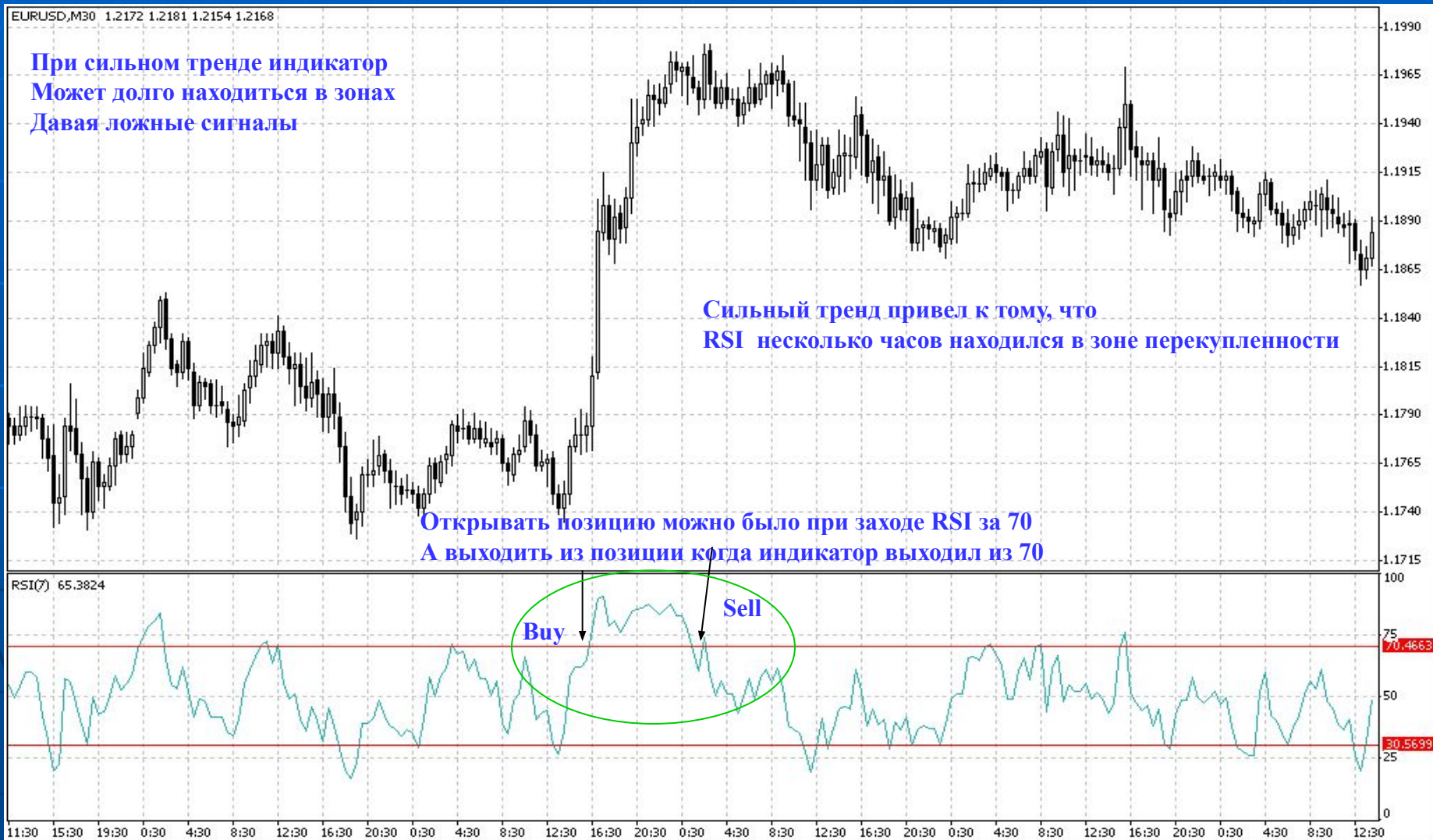
На флэтовом рынке границы RSI 30 и 70, на бычьем рынке 40 и 80 на медвежьем 20 и 60  
Дает надежные сигналы перекупки и перепродажи в рыночных условиях.



# Индекс относительной силы (RSI)



# Индекс относительной силы (RSI)



# Индекс относительной силы (RSI)

