

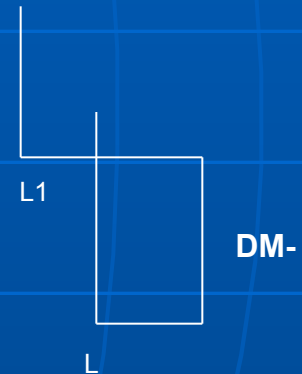
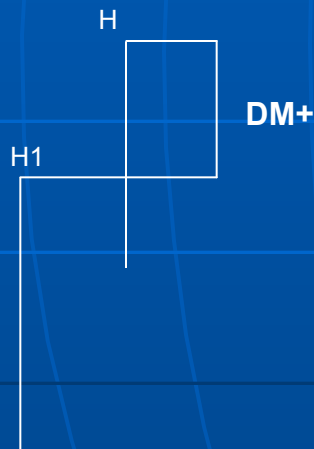
# Индикаторы DMI и ADX

## DMI-Directional Movement Indicator

**DMI** является индикатором направления рынка.

Помогает определить наличие ценовой тенденции.

Строиться в виде двух линий DM+ и DM-

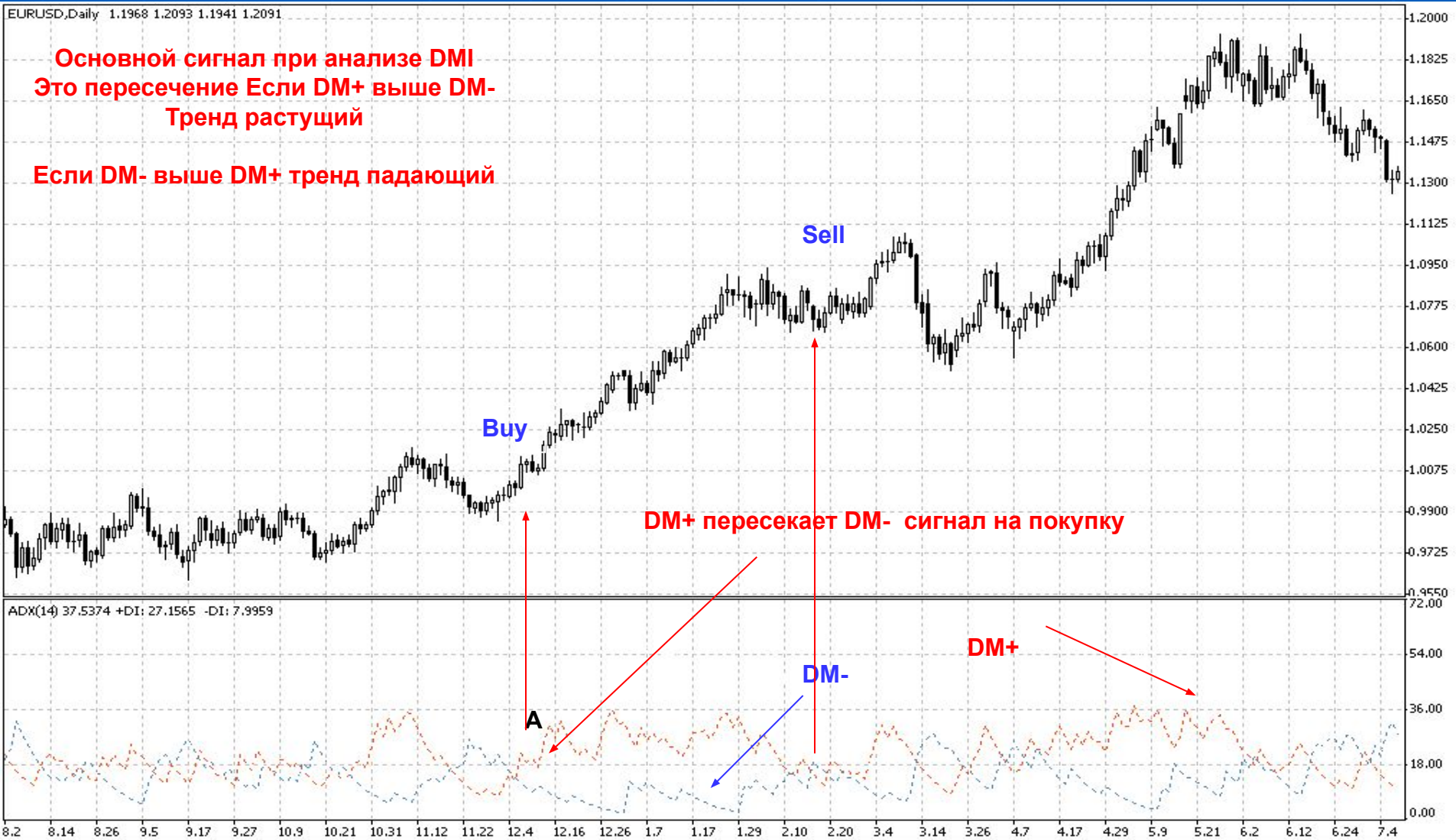


При падающем тренде минимум должен быть ниже минимума предыдущего  $L1 > L$

Основан на том, что при растущем тренде сегодняшний максимум должен быть выше предыдущего  $H > H1$ .

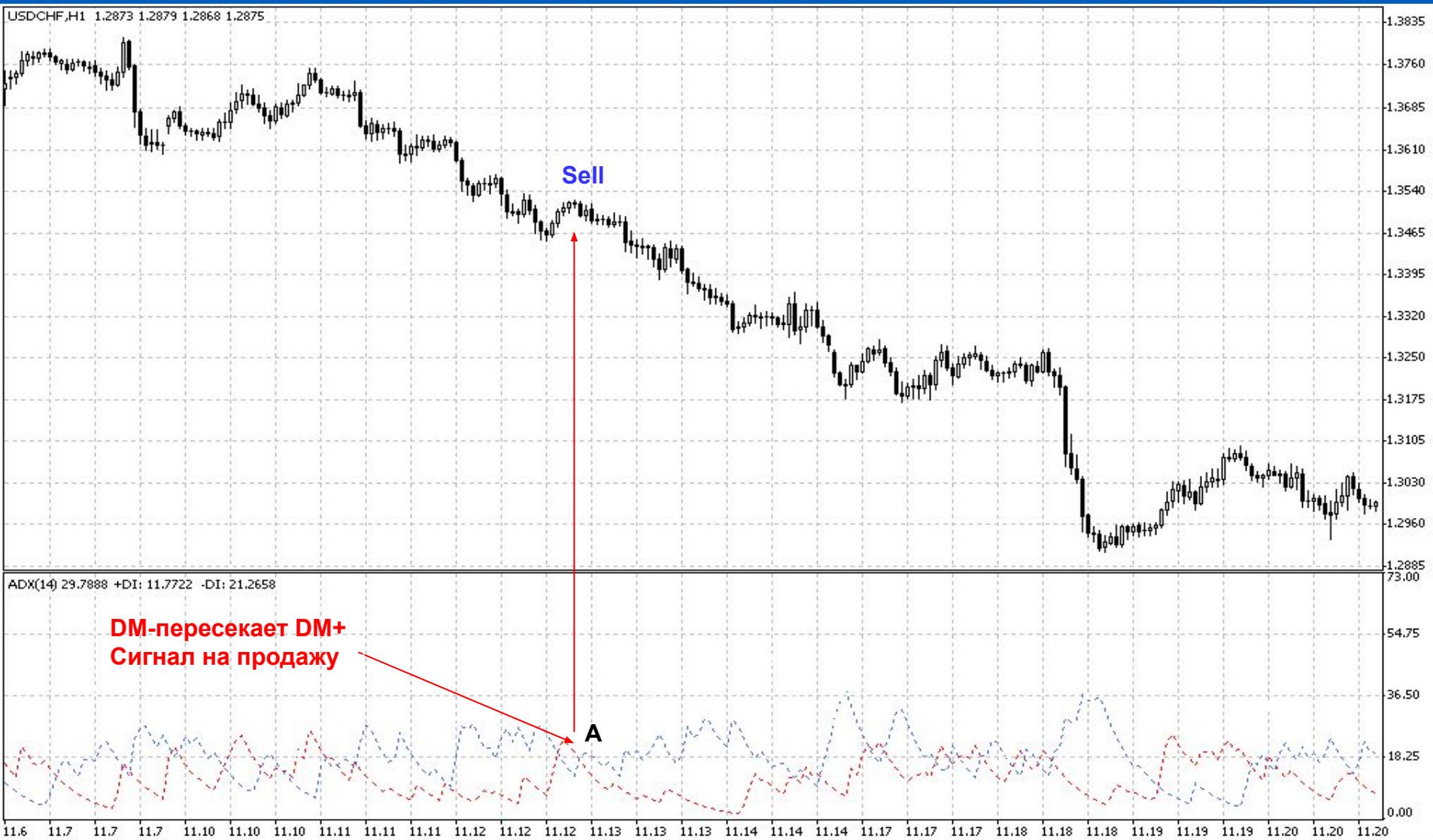
# Индикаторы DMI и ADX

## DMI-Directional Movement Indicator



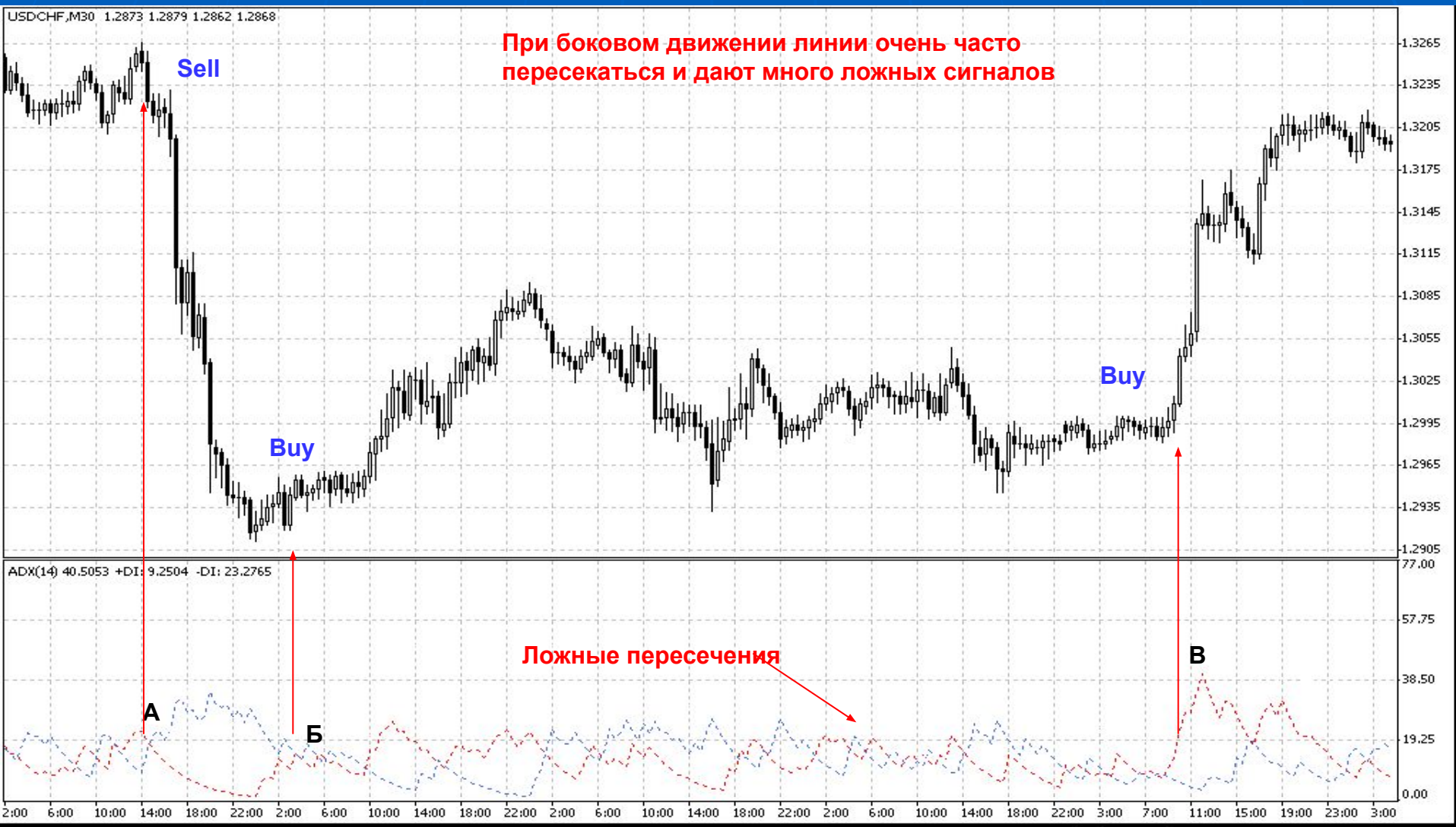
# Индикаторы DMI и ADX

## DMI-Directional Movement Indicator



# Индикаторы DMI и ADX

## DMI-Directional Movement Indicator



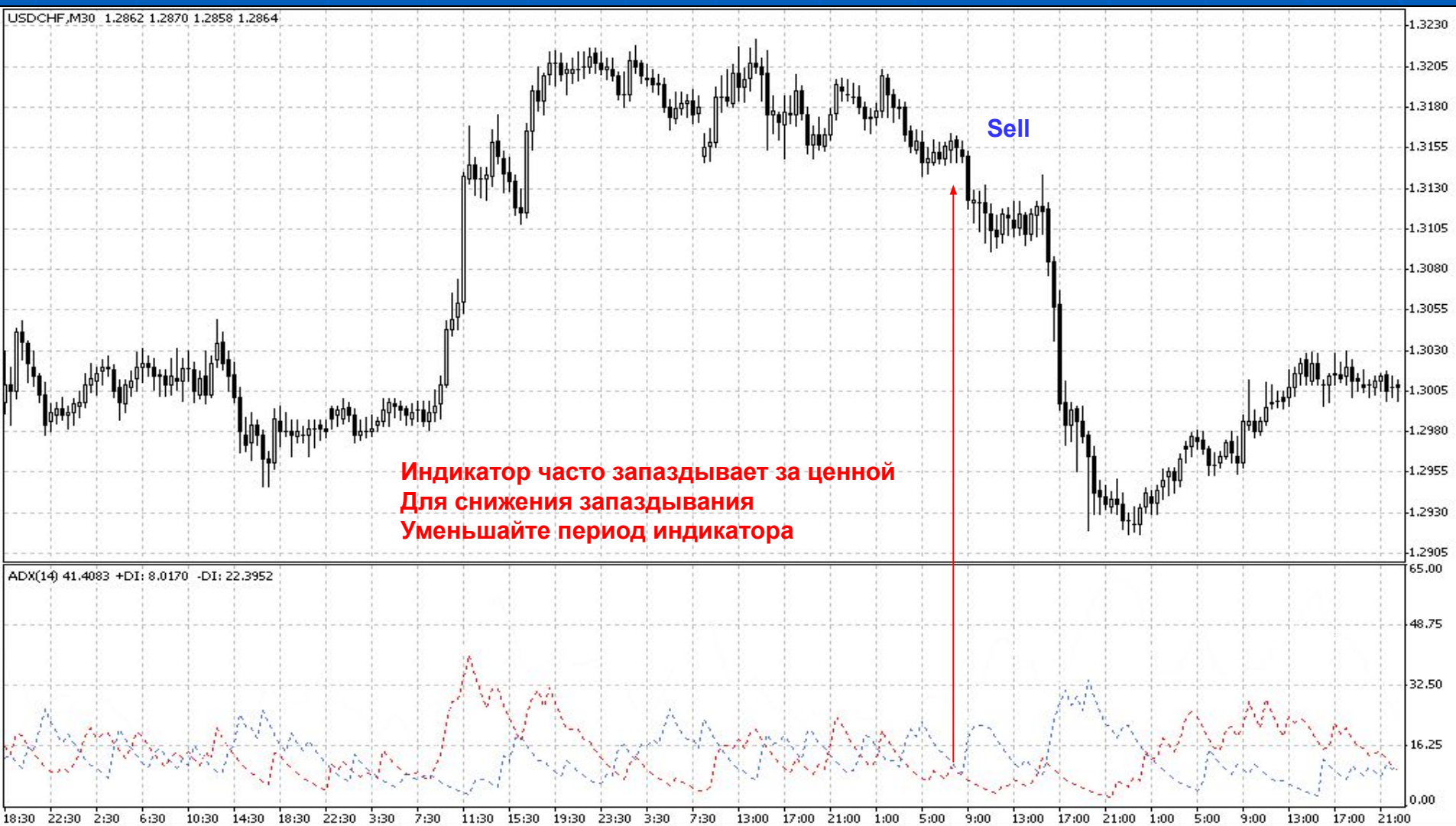
# Индикаторы DMI и ADX

## DMI-Directional Movement Indicator



# Индикаторы DMI и ADX

## DMI-Directional Movement Indicator





# Индикаторы *DMI* и *ADX*

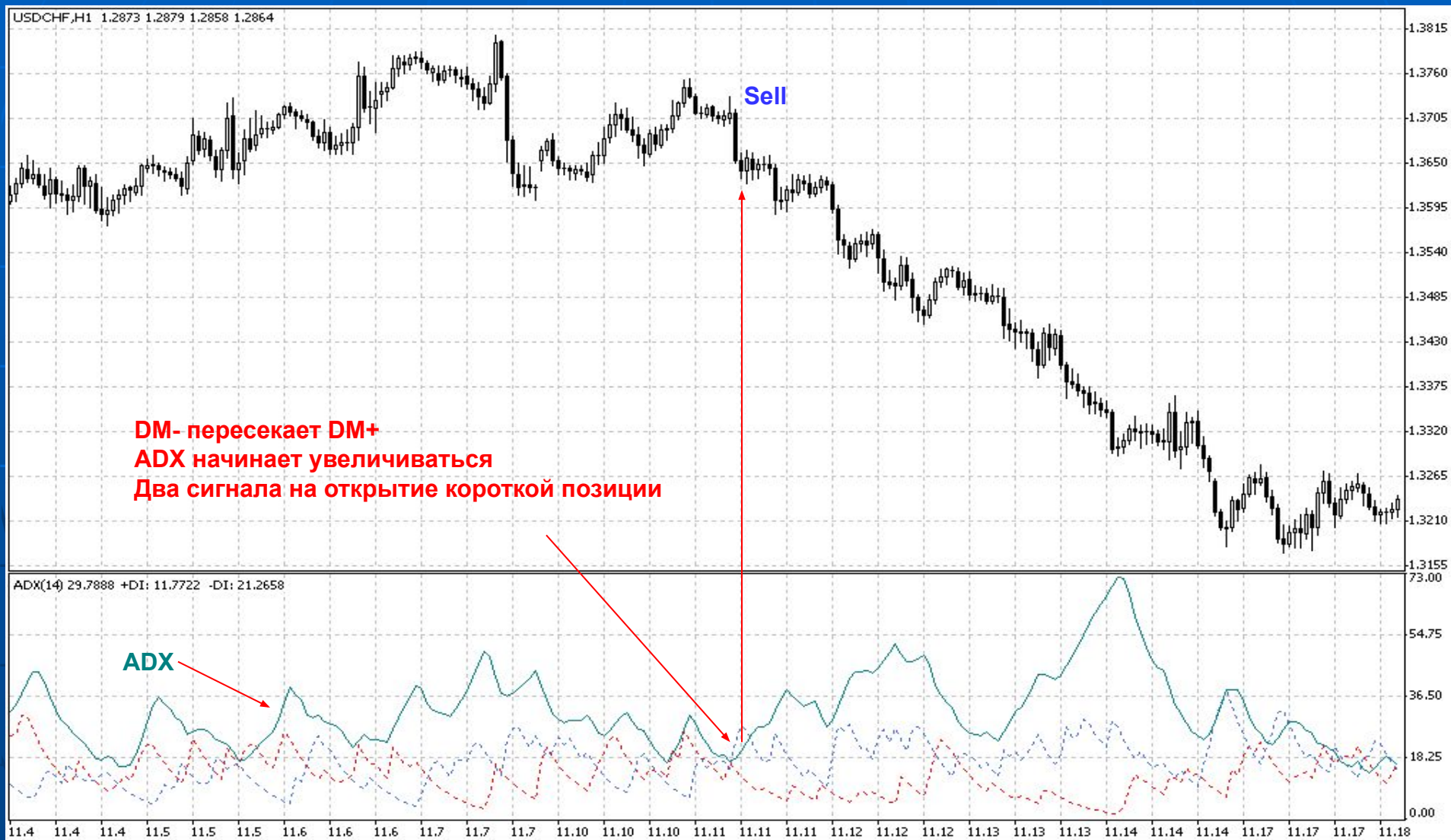
## *ADX*

Индикатор *ADX* является разностью между *DM+* и *DM-* взятой по модулю

Индикатор не показывает какая тенденция (рост или спад) существует он показывает только ее наличие.

# Индикаторы DMI и ADX

## ADX





# Индикаторы DMI и ADX

## ADX



# Индикаторы DMI и ADX

## ADX

