

# Тема 2. Институциональные основы рыночной экономики



# Учебные вопросы:

1. Два подхода соизмерения и сравнения полезности различных благ.
2. Кривая безразличия и её характеристика.
3. Бюджетное ограничение.
4. Равновесие потребителя.  
Построение кривой спроса.

**Вопрос 1. Два подхода соизмерения и сравнения полезности различных благ**

**Полезность – степень удовлетворения потребителя тем или иным товаром.**

**Основным принципом рационального поведения людей является максимизация полезности.**

## Подходы:

### **1. Количественный (кардиналистский)**

#### Родоначальники:

- Уильям Джевонс (1835-1882 гг.) – английский экономист.
- Карл Менгер (1840-1921 гг.) – австрийский экономист.
- Леон Вальрас (1834-1910 гг.) – франко-швейцарский экономист.

### **2. Порядковый (ординалистский)**

#### Родоначальники:

- Френсис Эджворт (1845-1926 гг.) – английский экономист.
- Вильфредо Парето (1848-1921 гг.) – итало-швейцарский экономист.
- Ирвинг Фишер (1867-1947 гг.) – американский экономист.

## Кардиналистский подход

(*cardinal* – основной, главный)

Он основан – на предположении о возможности измерения степени удовлетворения потребности тем или иным товаром в условных единицах – ЮТИЛЯХ (*utility* – полезность).

Полезность того или иного товара зависит от следующих факторов:

- степени значимости приобретаемого блага,
- имеющегося запаса блага,
- от степени насыщения потребности в данном благе.

## Общая и предельная полезность

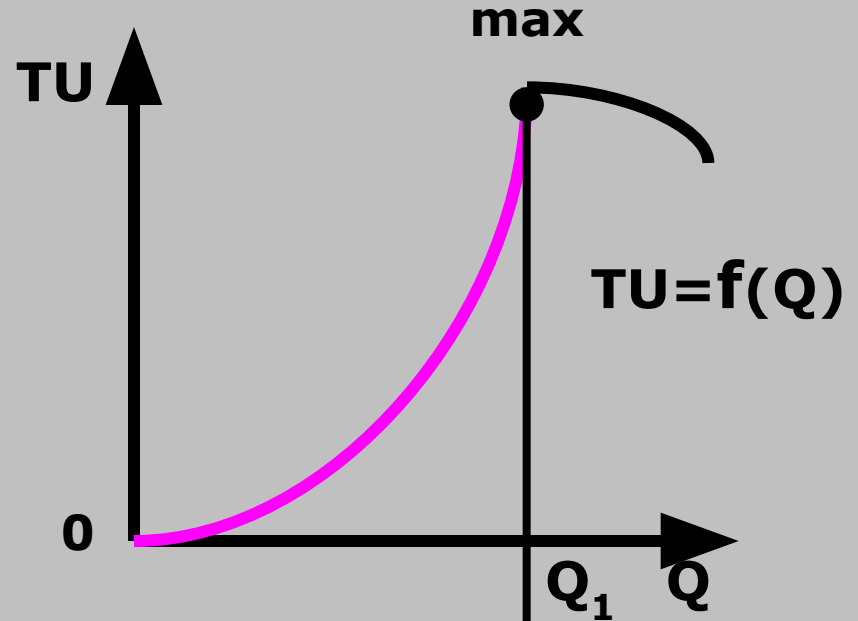
Общая полезность – это полезность накопленная от последовательного потребления отдельных единиц блага (TU – total utility). По мере потребления какого-либо блага она растет.

Предельная полезность – это добавочная полезность прибавляемая каждой последующей единицей блага (MU – marginal utility). Каждая последующая единица блага приносит меньшую полезность чем предыдущая.

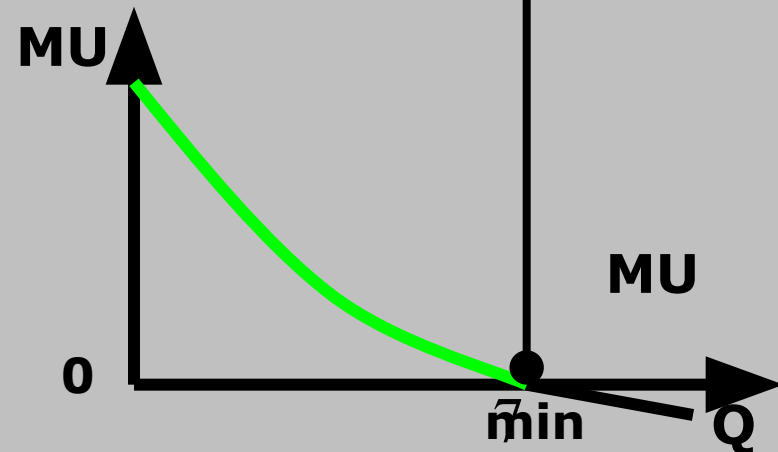
## Функция общей полезности

### Закон убывающей предельной полезности

Закон говорит о том, что предельная полезность блага уменьшается при увеличении его количества.



## Функция предельной полезности



## Равновесие потребителя

**Максимизирующий полезность рациональный потребитель склонен постоянно менять структуру потребления до тех пор, пока блага не станут потребляться в количествах, при которых их предельные полезности будут равны одной и той же величине.**

$$\frac{MU_1}{P_1} = \frac{MU_2}{P_2} = \frac{MU_3}{P_3} = \dots = \frac{MU_i}{P_i} = \text{полезности одной денежной единицы}$$



# Ординалистский подход (*ordinal* – порядковый)

Он основан на ранжировании – порядковом сравнении того или иного набора благ покупателем.

Потребительская корзина – это определенное количество товаров, которые покупатель покупает на рынке.

Таблица 1 - Альтернативная рыночная корзина

Рыночная корзина	Продукты, штук	Одежда, штук
A	20	30
B	10	50
C	40	20
D	30	40
E	10	20
F	10	40

## Предпочтения:

- Полнота удовлетворения. Безразличие при выборе корзин.
- Транзитивность.
- Лучше больше, чем меньше.

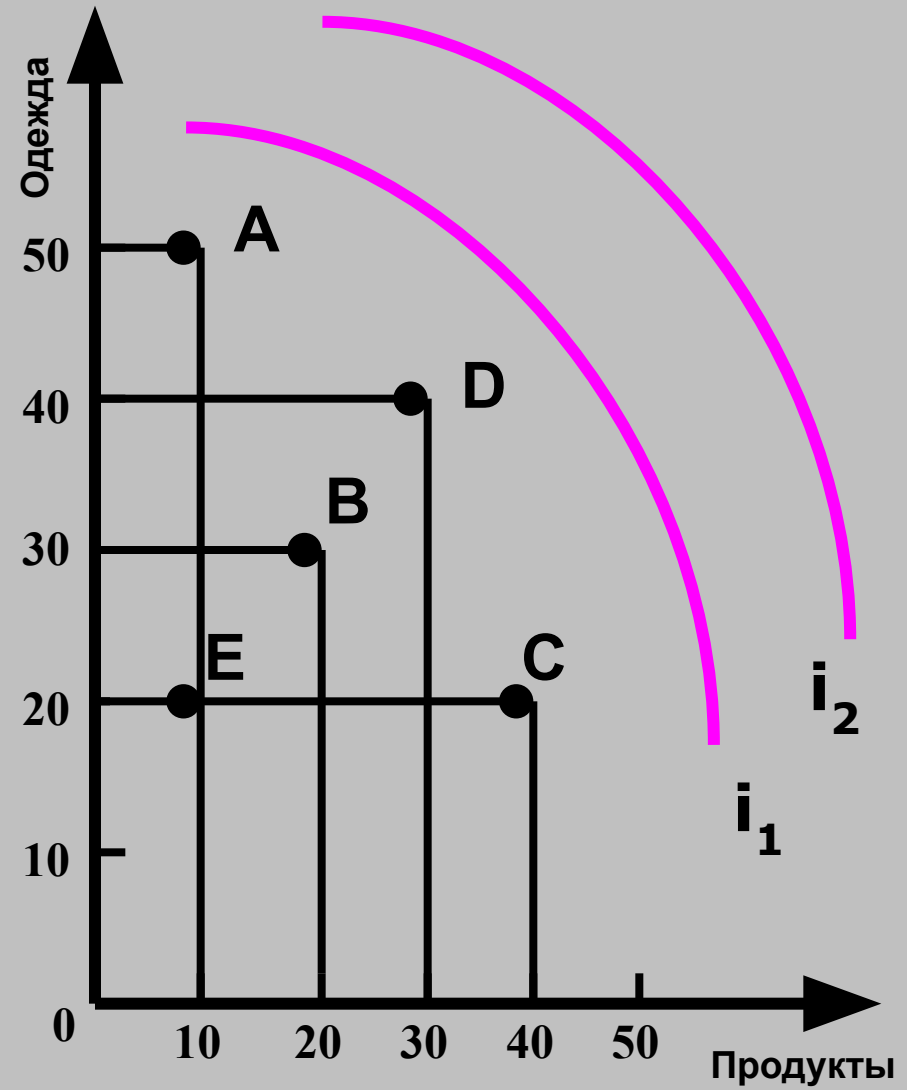
## Вопрос 2. Кривые безразличия

**Набор безразличия** – это набор вариантов потребительского выбора, каждый из которых одинаково полезен и не имеет предпочтения перед другими.

Таблица 2

Варианты рыночного спроса	Продукты, штук	Одежда, штук
A	20	30
B	10	50
C	40	20
D	30	40
E	10	20
F	10	40

**Кривая безразличия** – это графическое отображение набора безразличия.

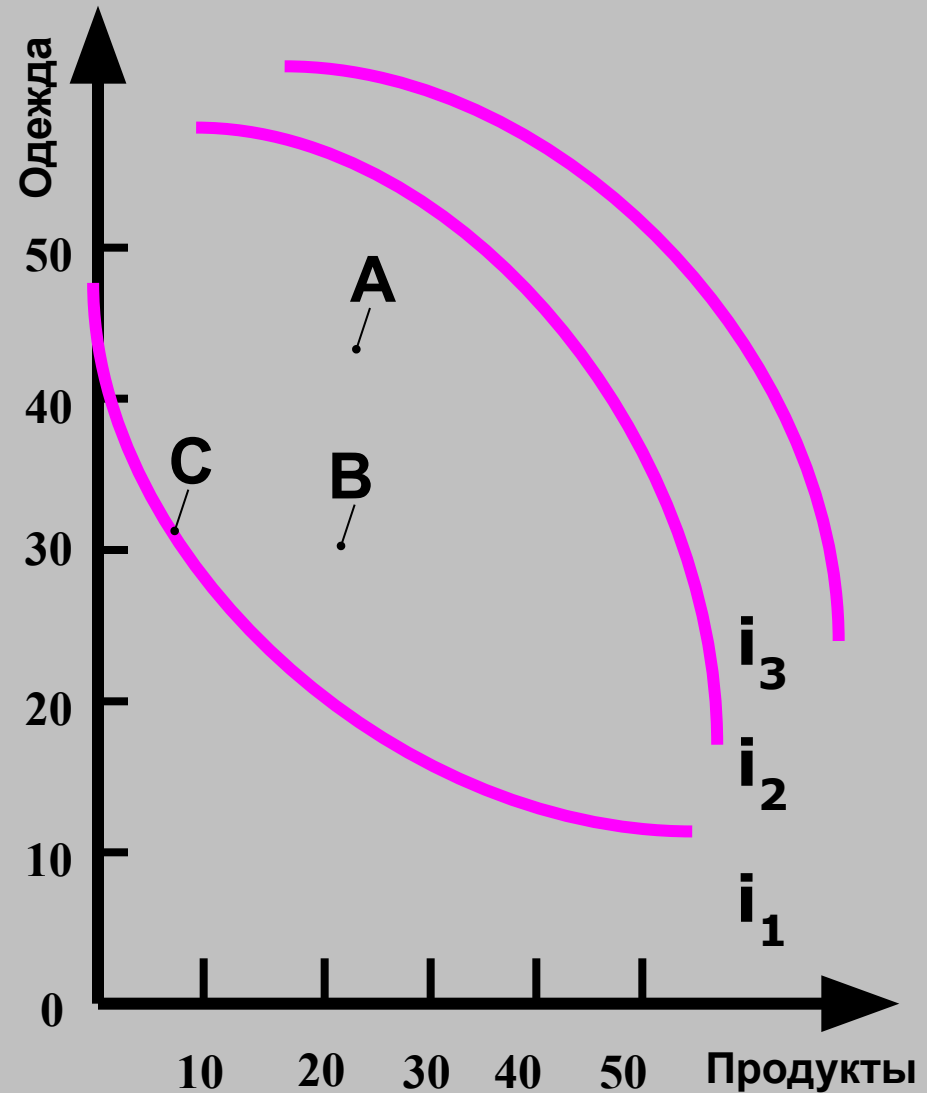


# Карта безразличия

**Карта безразличия** – это набор кривых безразличия для одного потребителя и одной пары благ.

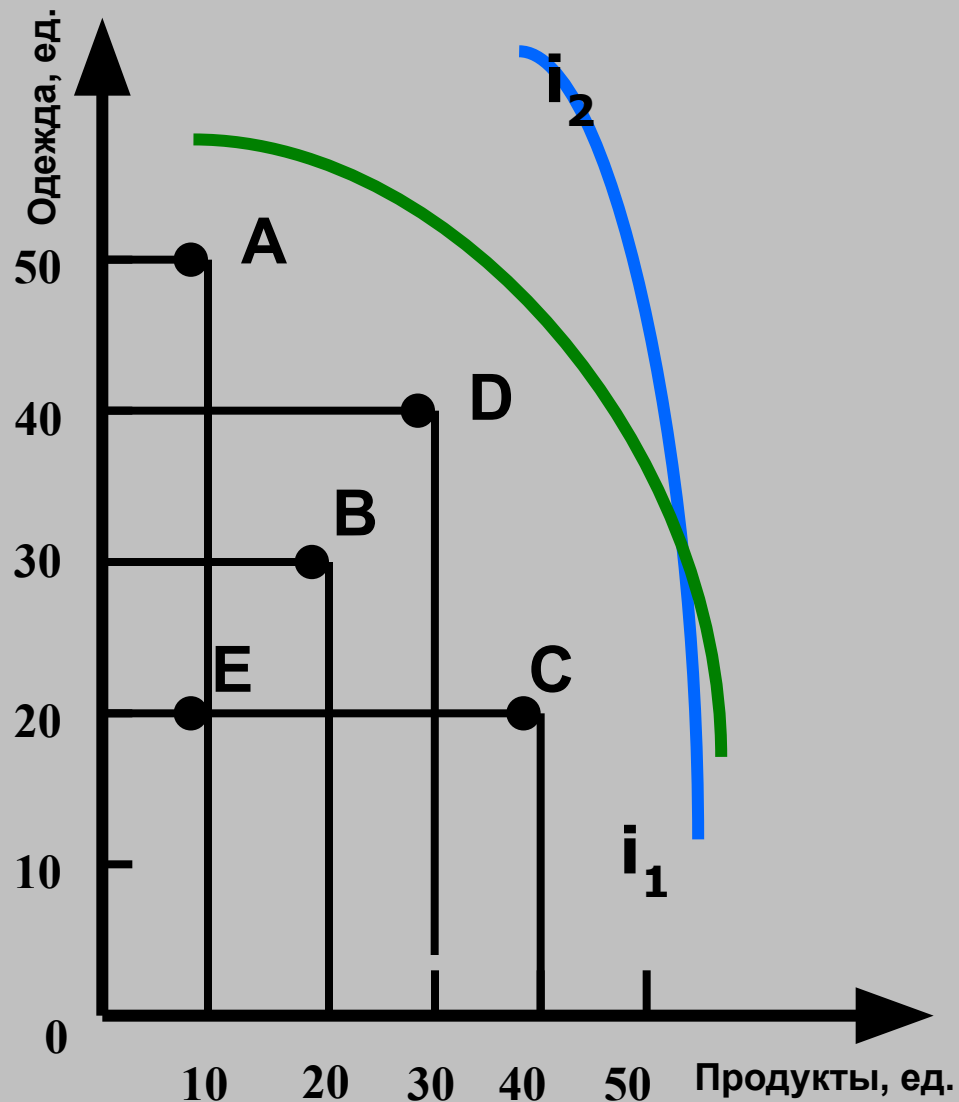
## **Свойства кривых безразличия:**

- 1. Комбинации товаров лежащие на более высоких кривых безразличия имеют для потребителя наибольшее предпочтение.**
- 2. Они не могут пересекаться.**
- 3. Кривые безразличия имеют выпуклую форму, их наклон уменьшается по мере движения вниз и направо.**



# Кривые безразличия не пересекаются

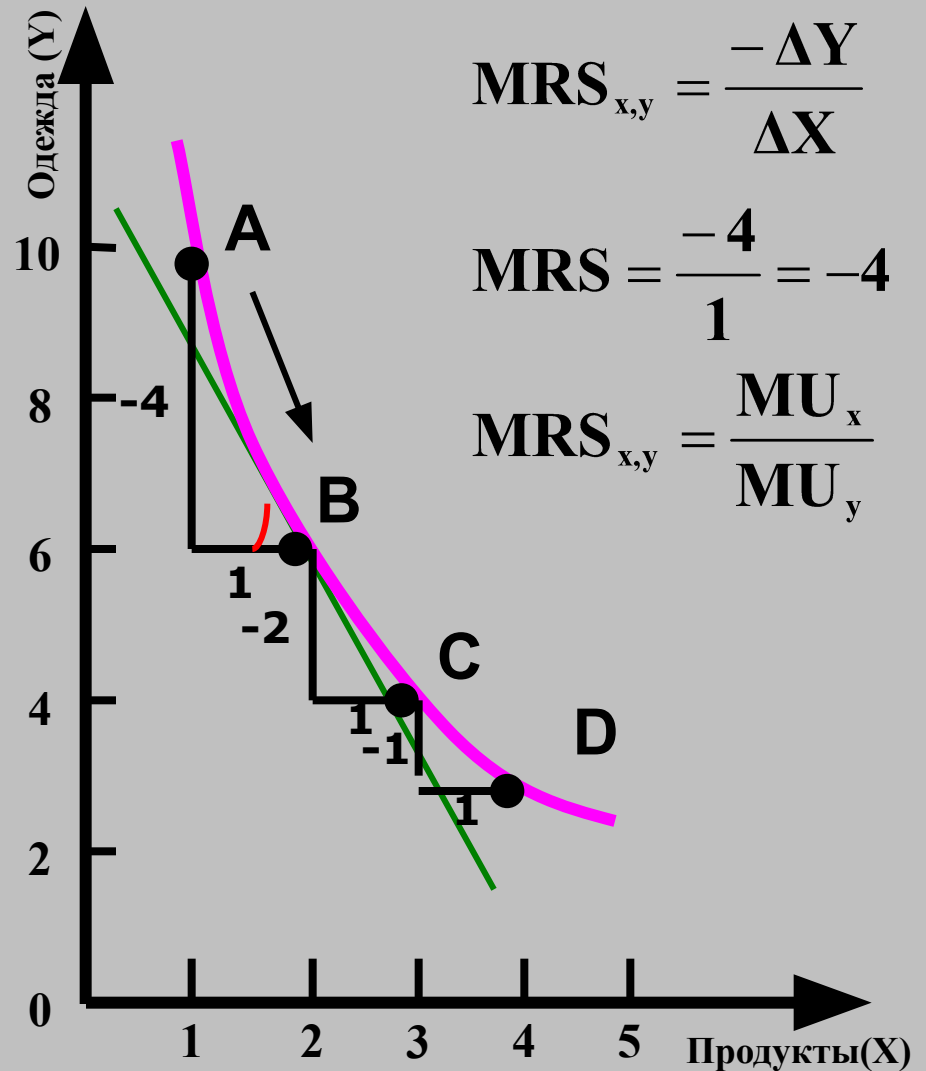
**Точки D и C  
не могут  
принадлежать  
одной кривой  
безразличия.**



# Предельная норма замещения

**Предельная норма замещения (MRS) – это норма в соответствии с которой одно благо может быть замещено другим без выигрыша или потери для удовлетворения потребностей потребителя.**

**Вывод: Величина наклона кривой безразличия отражает величину предельной нормы замещения, поскольку показывает, в каком пределе потребитель готов заместить один товар другим.**



(MRS-marginal rate of substitution)

### Вопрос 3. Бюджетное ограничение

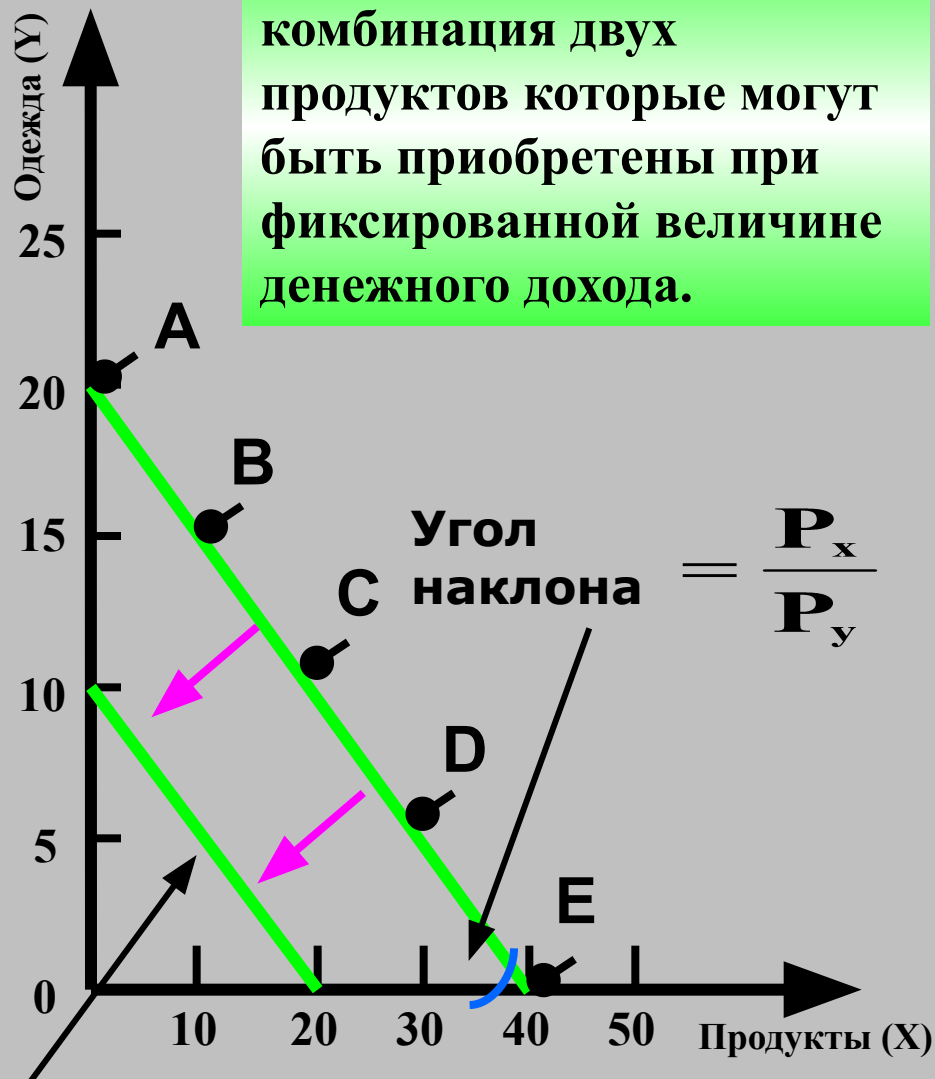
На индивидуальный выбор влияет также бюджетное ограничение, под которым понимается количество денег, имеющегося у покупателя и уровень цен.

Таблица 3

Наборы товаров	Продукты по 1 тыс. руб. штук	Одежда по 2 тыс. руб. штук	Доход, тыс. руб.
A	0	20	40
B	10	15	40
C	20	10	40
D	30	5	40
E	40	0	40

$$I = P_x X + P_y Y$$

Бюджетная линия – это комбинация двух продуктов которые могут быть приобретены при фиксированной величине денежного дохода.



Если доход упадет до 20 тыс. руб.

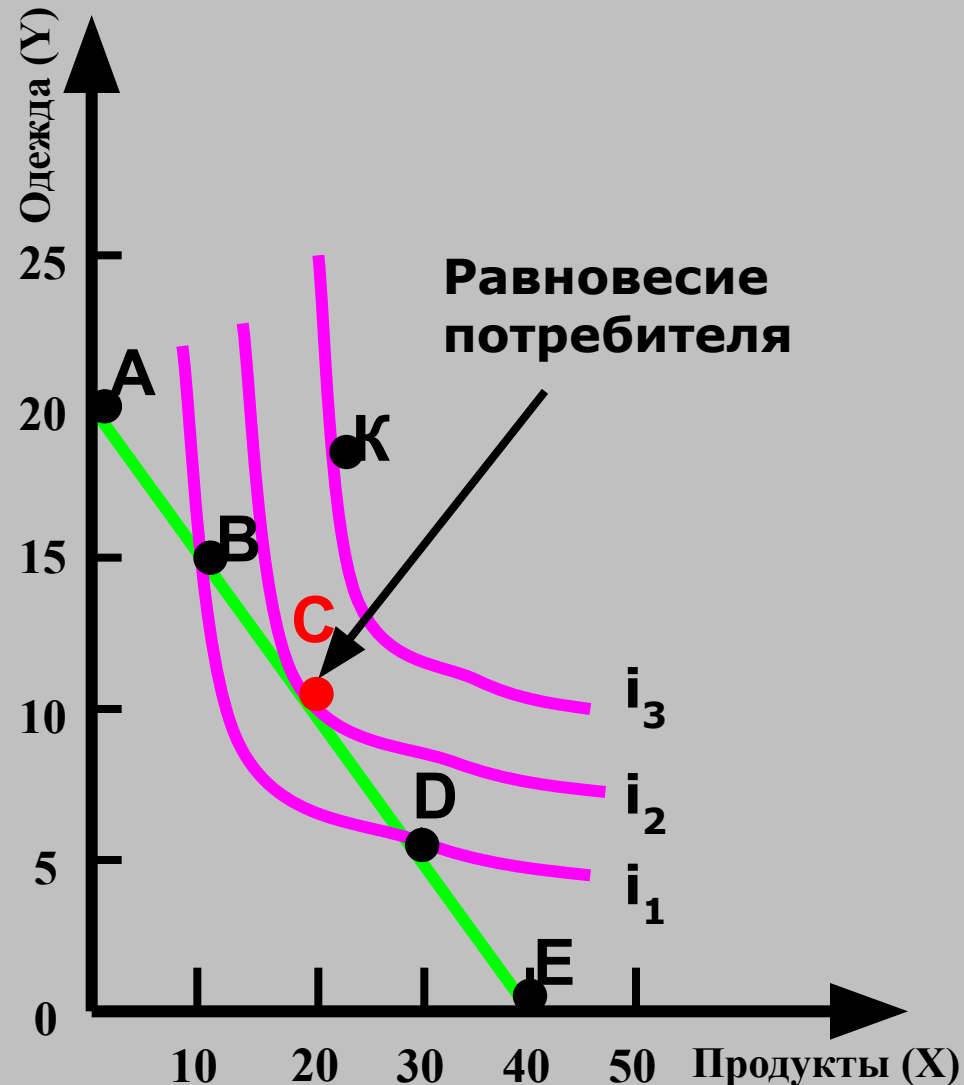
## Вопрос 4. Равновесие потребителя. Построение кривой спроса

Равновесие потребителя – это такая ситуация, при которой потребитель, полностью расходуя свой бюджет, извлекает максимум полезности.

$$MRS_{x,y} = \frac{P_x}{P_y} \quad MRS_{x,y} = \frac{MU_x}{MU_y}$$

$$\frac{P_x}{P_y} = \frac{MU_x}{MU_y} \quad \frac{MU_x}{P_x} = \frac{MU_y}{P_y}$$

$$MRS_{x,y} = -\frac{dy}{dx}, TU = \text{const}$$



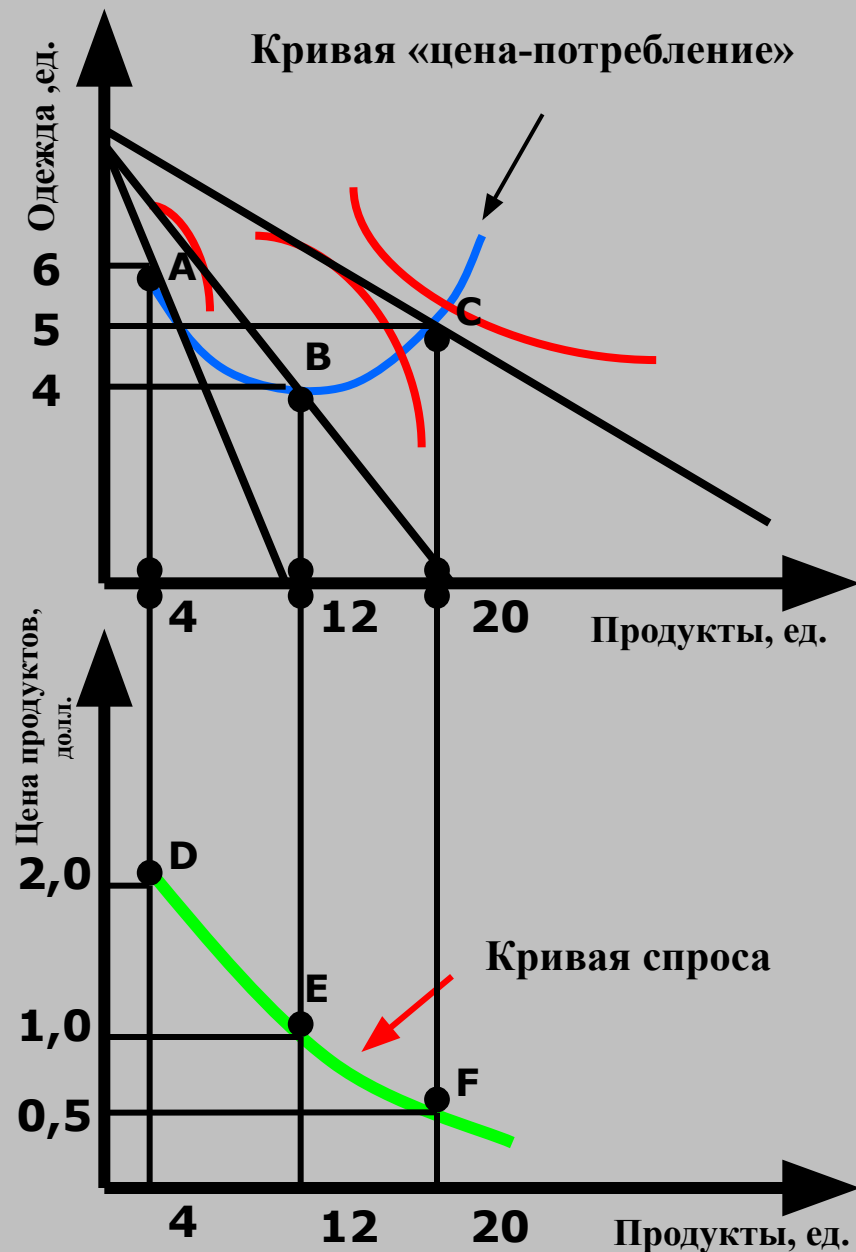
## Построение кривой спроса

1. Первоначально: продукты – 1\$, одежда – 2\$, доход – 20\$, выбор в точке В – что соответствует точке Е.

2. Если цена продуктов возросла в два раза (2\$), точки А и D.

3. Если цена на продовольствие снизится до 0,5\$, точки С и F.

Кривая спроса – представляет количество продуктов питания, которое покупает потребитель, в виде функции от цены продовольствия.





## Вопросы для самопроверки:

1. Что такое полезность?
2. Какие подходы к измерению полезности существуют в микроэкономике?
3. Как формулируется закон убывающей предельной полезности?
4. В суть равновесия потребителя?
5. Каковы особенности ординалистского подхода в теории поведения потребителя?
6. Что такое предельная норма замещения?
7. Как описывается равновесие потребителя?