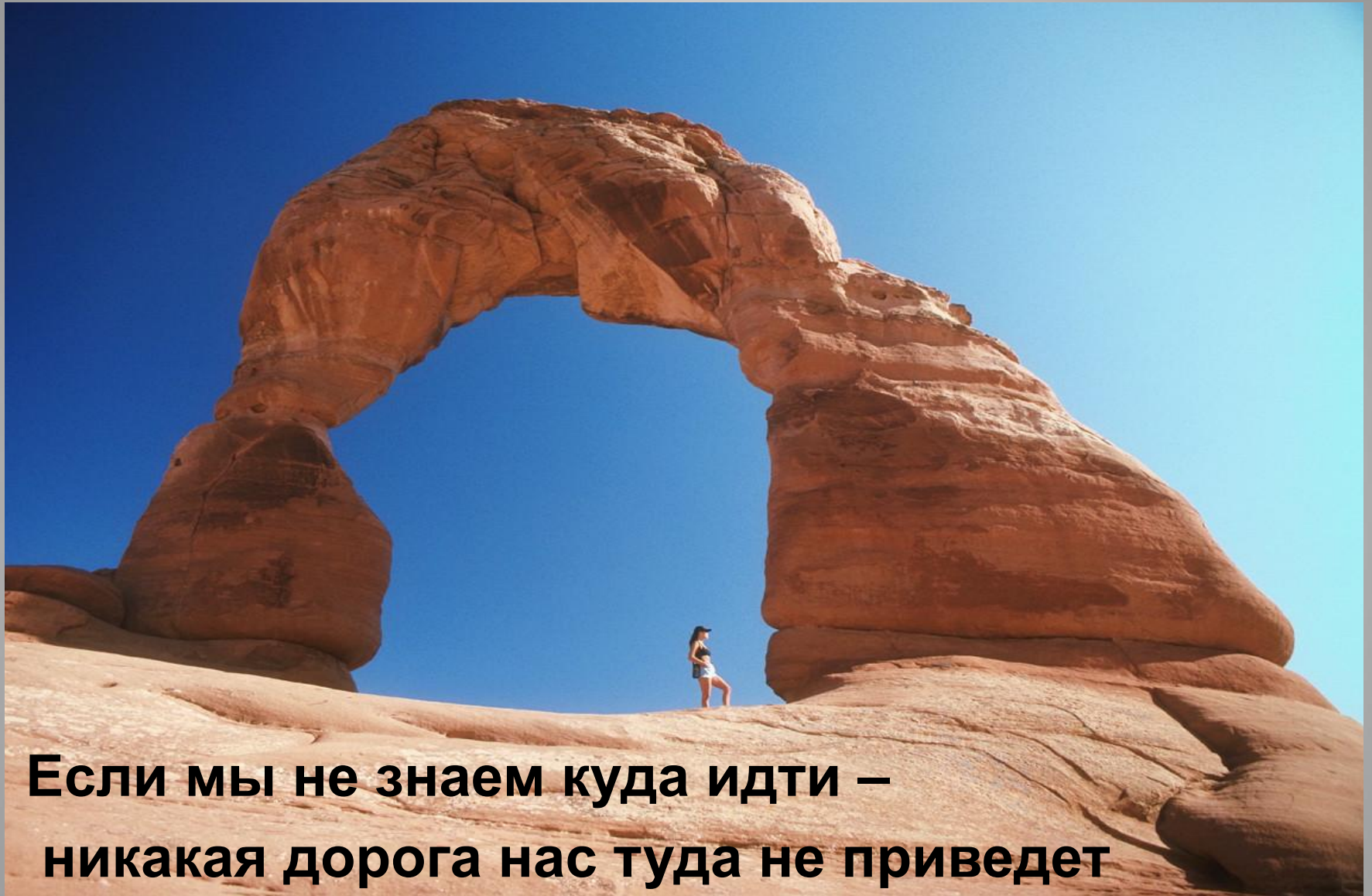


# **ИНСТИТУЦИОНАЛЬНЫЕ ПРЕДПОСЫЛКИ образовательных политик**

***«в наибольшей степени от других  
общественных дисциплин  
ОТЛИЧАЕТ***

***экономическую теорию  
не ее ПРЕДМЕТ, но ее ПОДХОД»***

***(Беккер)***



**Если мы не знаем куда идти –  
никакая дорога нас туда не приведет**

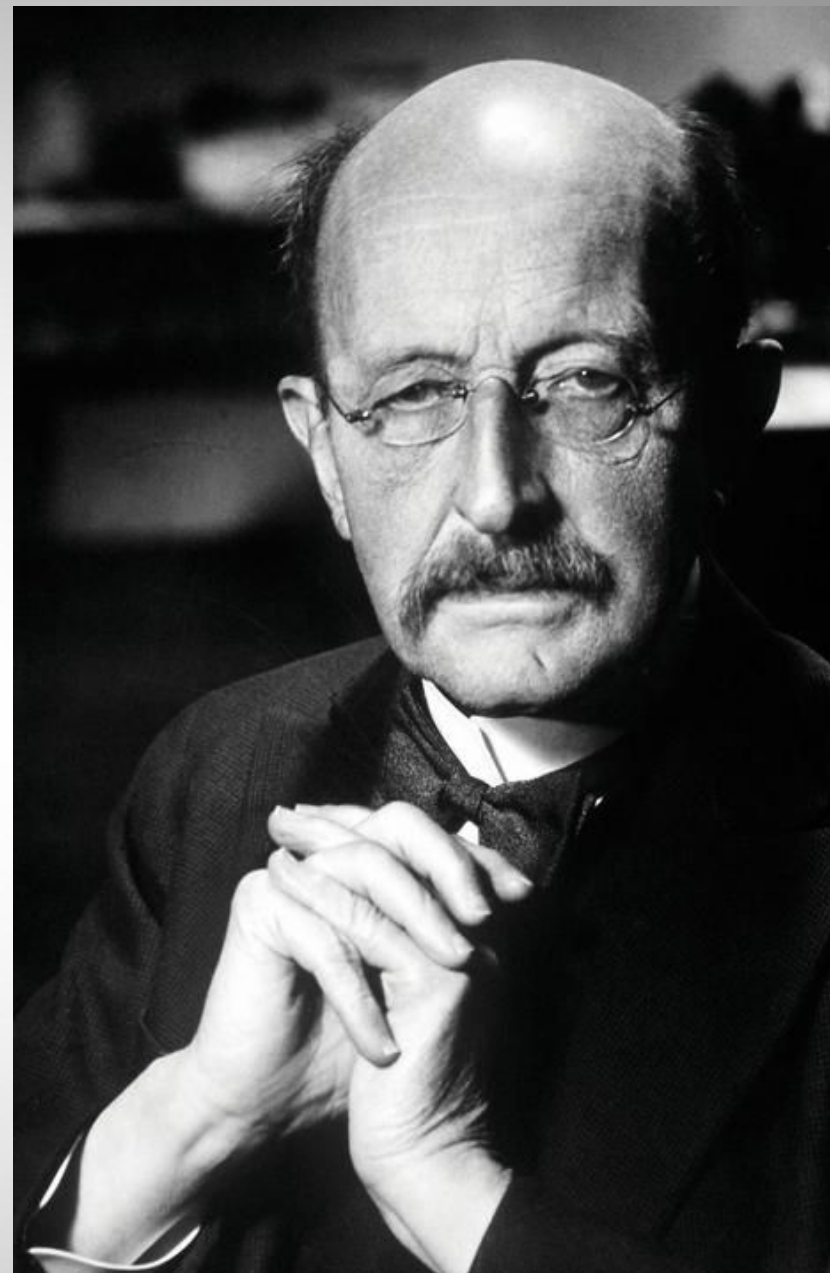
Томас Кун предлагал оптическую иллюзию «заяц—утка» в качестве примера того, как смена парадигмы может вынудить рассматривать одну и ту же информацию совершенно иным образом.



Парадигма (от греч. παράδειγμα, «пример, модель, образец») — совокупность фундаментальных научных установок, представлений и терминов, принимаемая и разделяемая научным сообществом и объединяющая большинство его членов. Обеспечивает преемственность развития науки и научного творчества

Немецкий физик - создатель квантовой теории Макс Планк (1858-1947, лауреат Нобелевской премии по физике - 1918 г.) :

- **«обычно новые научные истины побеждают не так, что их противников убеждают и они признают свою неправоту, а большей частью так, что противники эти постепенно вымирают, а подрастающее поколение усваивает истину сразу».**







Экономической науке потребовался **ИНТЕГРАЛЬНЫЙ подход** для объяснения реального мира:

1- ЛЮДИ ( альтруизм, эгоизм, оппортунизм, кооперация, нетерпение, жадность, щедрость...)

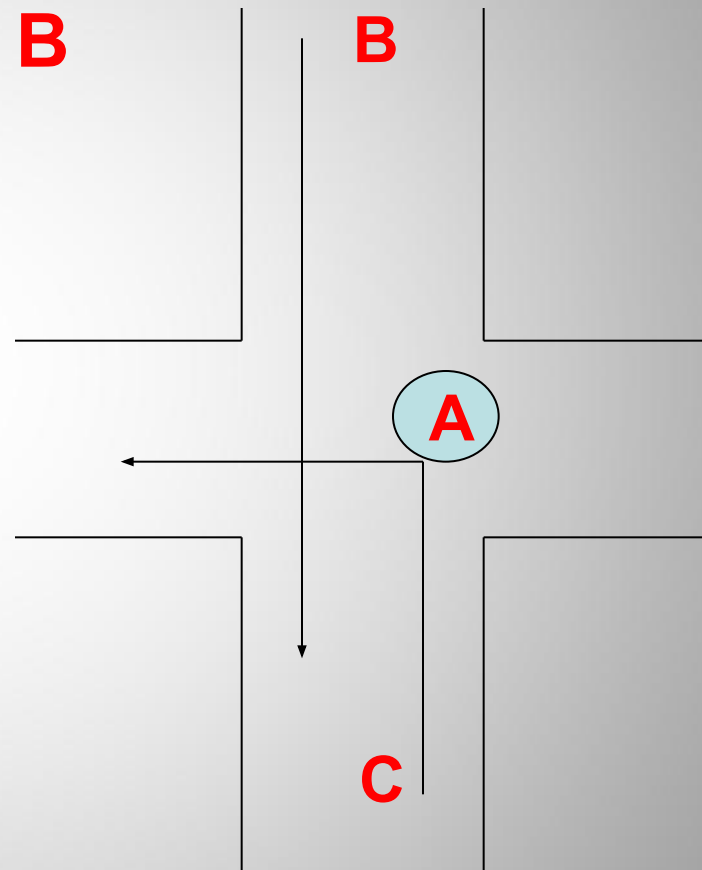
2- СРЕДА ( неопределенность, зависимость от партнеров в силу специфичности активов, издержки передачи прав собственности и защиты этих прав)

1.1. Люди - АГЕНТЫ или АКТОРЫ ?????? Функционируют в жестко заданной схеме отношений или действуют сознательно, принимая решения, значимые для себя и других...

2.2. Среда- модель восприятия мира - культура...Нормы поведения – культура общества – институты ( правила, дополненные механизмом принуждения )

# Что дешевле: рынок или правило???

		Водитель <b>С</b>	
		ждат ь	проез жать
Води тель <b>В</b>	ждать	-3;-3	-2; <b>7</b>
	проез жать	<b>5</b> ;0	-4;-4



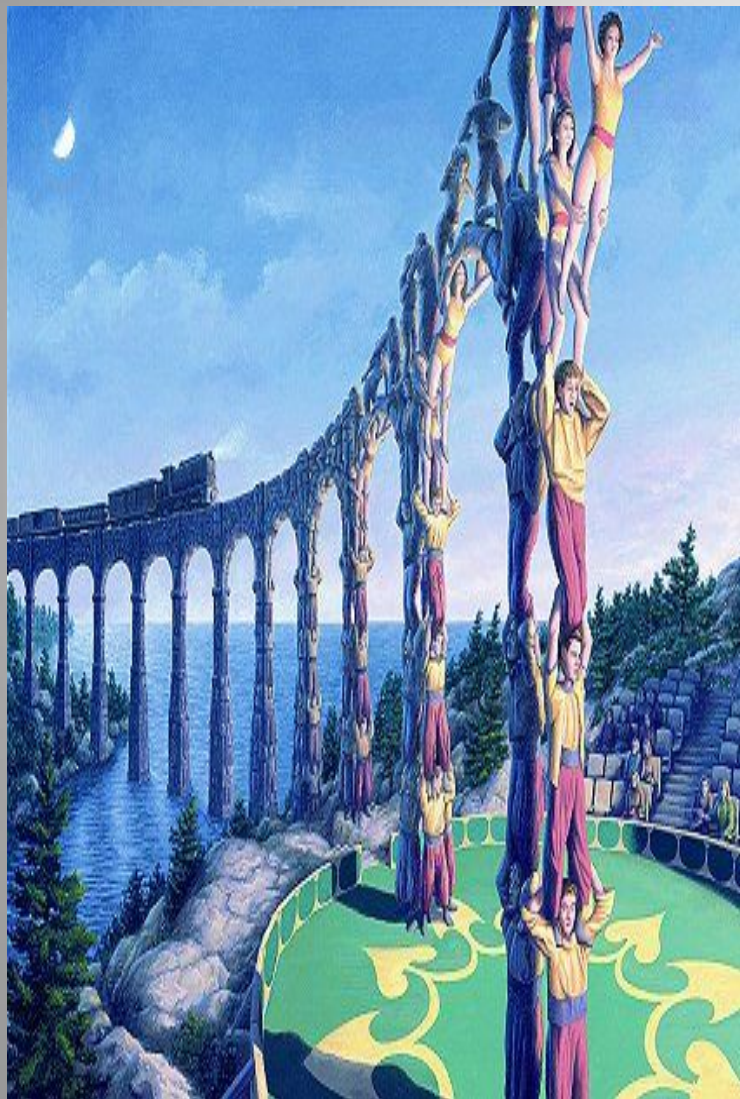
**Институты – это «правила игры» в обществе.....  
ограничительные рамки, которые организуют  
взаимоотношения между людьми....**

*(Дуглас Норт, нобелевский лауреат, 1993 г.)*

- это конструкции бессознательно или сознательно возводимые людьми в попытках преодолеть :
  - **ОГРАНИЧЕННОСТЬ** своего знания и
  - **НЕОПРЕДЕЛЕННОСТЬ** по ведению окружающих
  
- это **рутины** индивидуального действия
  
- это структуры, регулирующие **отношения** между людьми
- культурные нормы, **вера**, менталитет

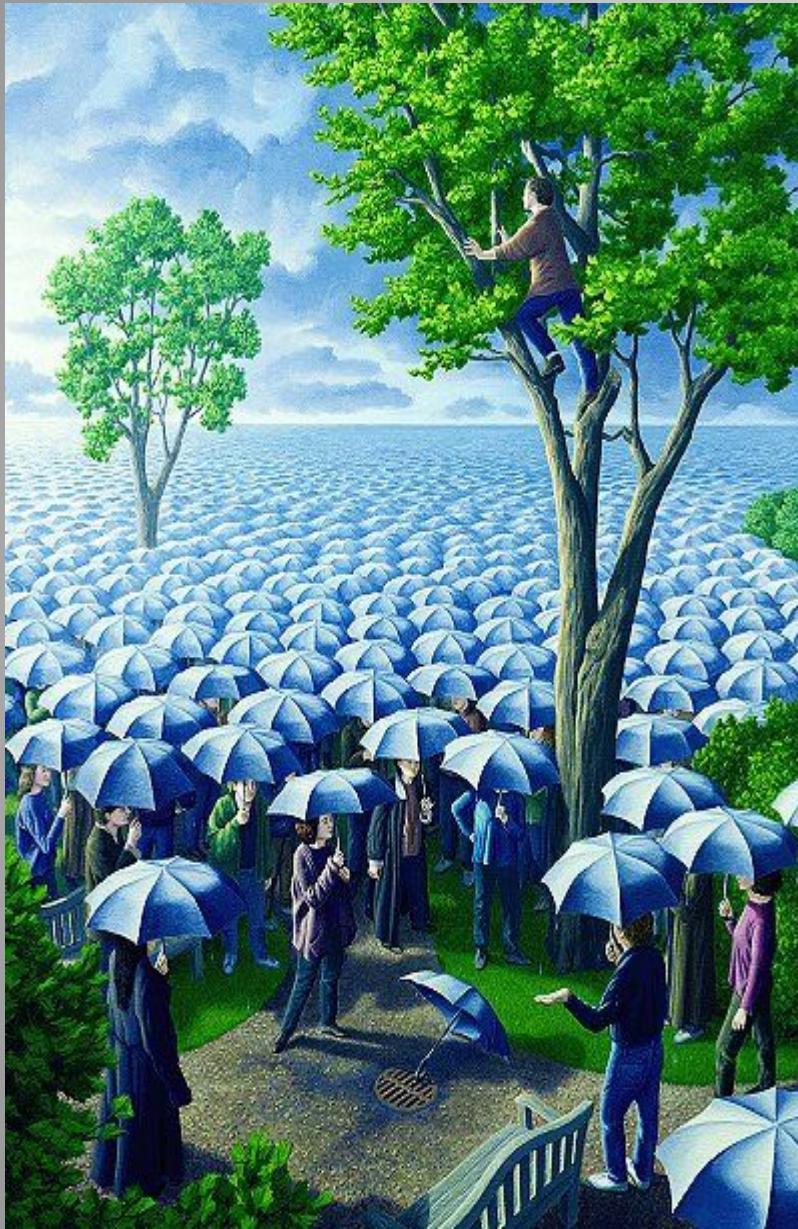


# **Задача институтов -**



**создать такие *зоны* доверия, действуя в которых, человек может сэкономить на трансакционных затратах (затраты на обеспечение сделок) и использовать сэкономленные ресурсы для инвестиций в будущее ... в развитие ..**





Институционалистский  
подход предполагает  
исследование тех или  
иных экономических  
категорий с точки зрения  
их соответствия  
*действующим в данном  
обществе стереотипам  
поведения,  
закрепленным  
моралью или  
законом.*

**ЭФФЕКТИВНАЯ ШКОЛА =**

**$I^*(З+М+Л)$**

**З**- знания

**М**- мышление, навык применения З

**Л**- лидерство, умение влиять на тех,  
кто вокруг

**И** – правила жизни и нормы поведения,  
формирующие **ДОВЕРИЕ** друг к другу



**Институты это  
система правил,  
убеждений,  
норм  
и организаций,  
которые совместно порождают  
регулярность человеческого поведения**