

Инструментарий веб-студии: от брифа до презентации

Балахтин Кирилл
Руководитель отдела по работе с клиентами
Интерактивное агентство Студия 38

- Бриф
- Техническое задание
- Презентация



Бриф



Что такое бриф?

CREATIVE BRIEF		
<small>Client</small>	<small>Medium</small>	<small>Deadline</small>
<hr/>		
<small>Task</small>	Мир	
<small>Thought</small>	мебели	
<small>Because</small>	и окон.	
<small>Creative Director</small>	<small>Planning Director</small>	<small>GAD</small>

<small>DESCRIBE THE AUDIENCE</small>	ктонибудь.
<small>WHY AREN'T THEY DOING WHAT WE WANT THEM TO DO?</small>	чтонибудь.
<small>WHY SHOULD THEY?</small>	чтонибудь.
<small>DESCRIBE THE BRAND CHARACTER WE WANT</small>	Покреативте
<small>WHAT MUST THE ADVERTISING INCLUDE</small>	Покреативте

Из чего состоит бриф?

Что?



Кто?

Кому?



Вопросы

Когда?

Зачем?

Как?



Думать



Делиться
«секретами»



- клиентские брифы
- ре-брифы для клиента

Для чего нужен
сайт?





Расскажите о
своем бизнесе

Потенциальные клиенты вашего бизнеса



Какой бюджет?



Кто будет заниматься
поддержкой сайта?

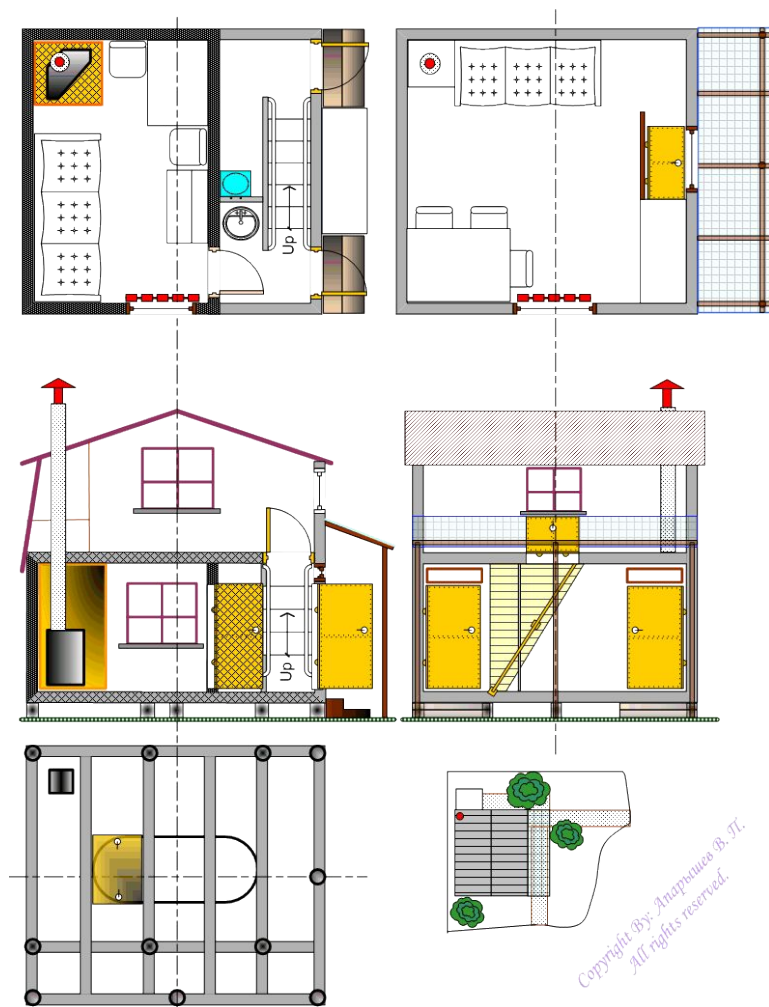




Бриф не должен быть
простой формальностью

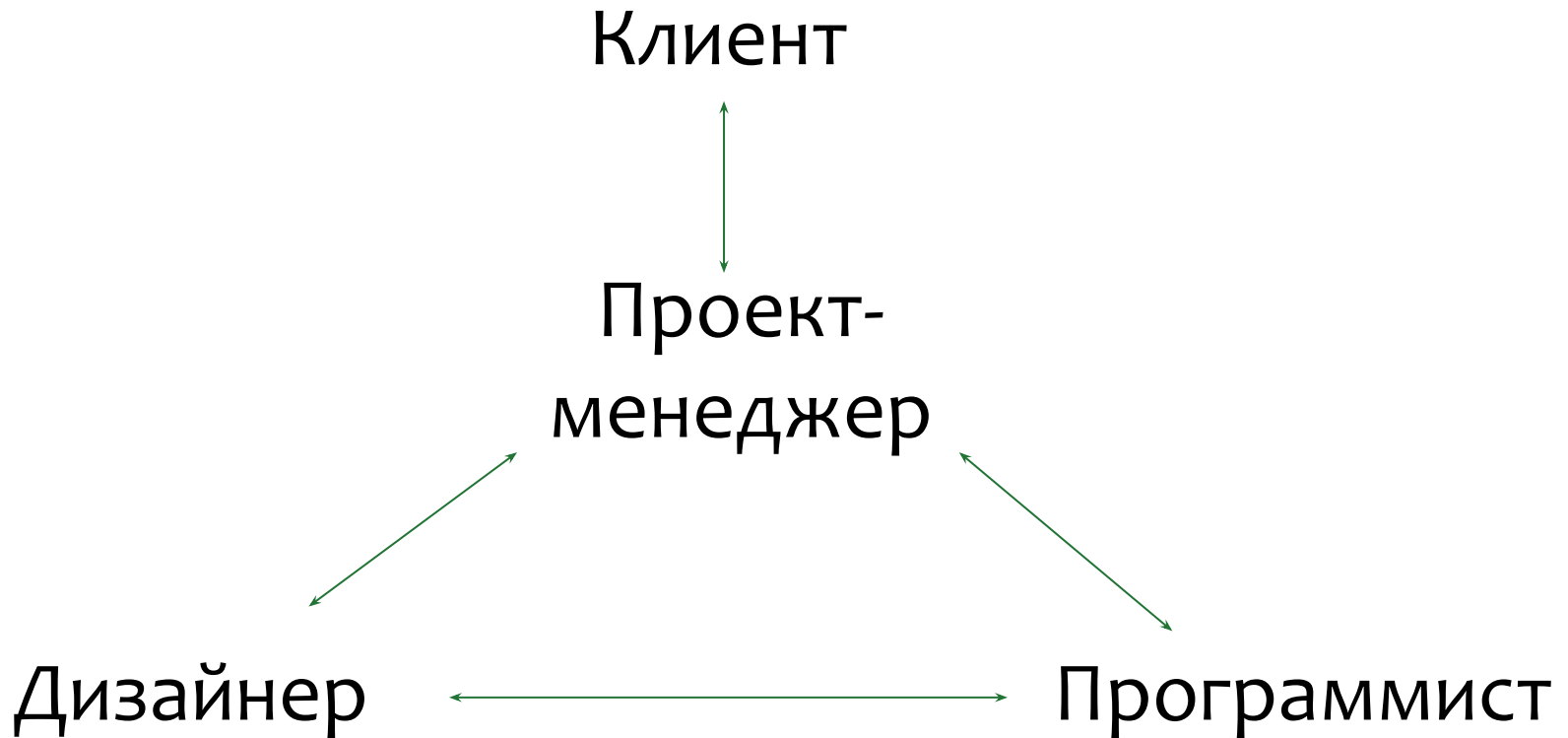
Техническое задание

Как план при строительстве домов



Copyright © by: Авторские права.
All rights reserved.

Работать в команде



Преимущества правильного ТЗ

- * Однозначное понимание
- * Экономия времени
- * Оценка сложности проекта
- * Возможность отследить, все ли было сделано
- * Расчёт окончательной стоимости
- * Распределение ответственности обеих сторон

Презентация проекта

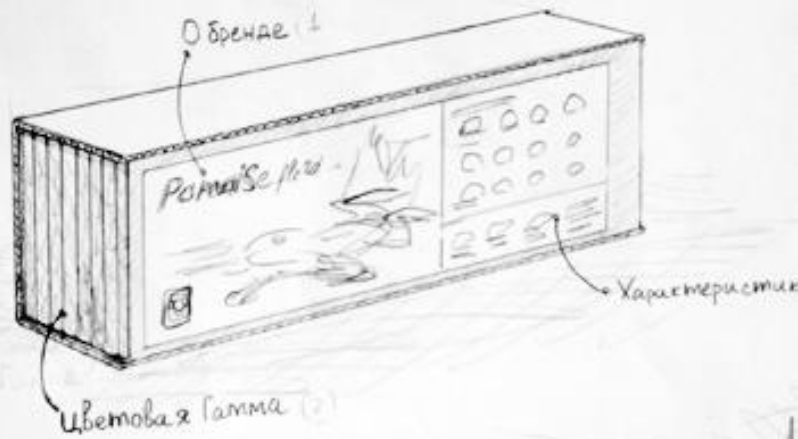
Всегда все презентуйте во время встречи, а не в письме



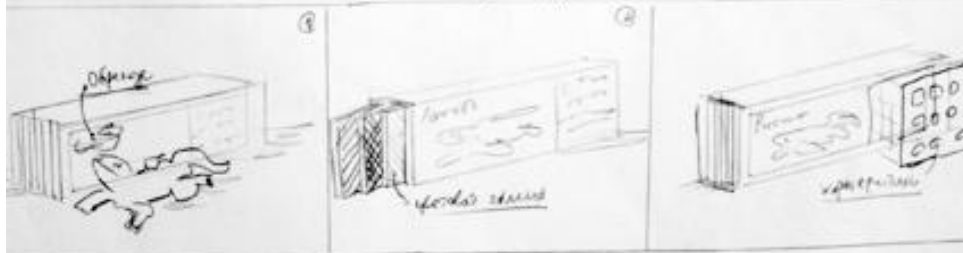
Лучше один более
проработанный
вариант, чем 3
сырых.

Paradise floor

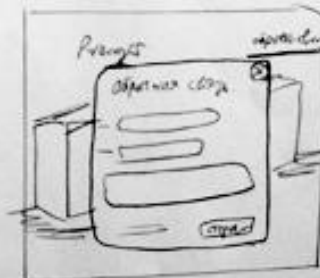
обратная сторона



1) вид Paradise floor
справа от группы 38



группа



Варианты

Элит Апартаменты



→ КАРНИЗ → ФРИЗ → МЕТАЕПИСИОН
→ ПЕДИМЕНТ → КОЛОННАДА → АРКАДА

Что такое притесанный аспект?



Полотенца и корзины

Фотосалон и раба



сторона "А"

Flash версия | HTML версия

БОН БЕТОН

- > О компании
- > Новости
- > Калькулятор цен
- > Продукция
- > Фотогалерея
- > Контакты

ЗАМЕСИ БЕТОН

Чем мы можем быть полезны?

- Производство бетона
- Доставка бетона
- Арматура



О компании

«Мостбетстрой» получил репутацию надежного производителя и поставщика и за короткий период времени в несколько раз увеличил объемы продажи бетона, арматуры и сыпучих материалов.

→ [Подробнее](#)

Новости компании

16/08 «Мостбетстрой» получил репутацию надежного производителя и поставщика и за короткий период времени в несколько раз увеличил объемы продажи бетона.

12/07 «Мостбетстрой» получил репутацию надежного производителя и поставщика и за короткий период времени в несколько раз увеличил объемы продажи бетона.

→ [Все новости](#)

Калькулятор ЦЕН



Фотогалерея



Название фотографии | Название фотографии | Название фотографии | Название фотографии

→ [В фотогалерею](#)

© 2018 ООО «БОН-БЕТОН»
Телефон: +7 (2952) 49-57-38
E-mail: info@mail.ru
Адрес: г. Ижевск, Ширмова 2а, офис 32

38 - Разработка сайта

БАЙКАЛЬСКАЯ ВОДА
природная глубинная питьевая

RU EN

(495) 9-800-400

О компании

[Продукция](#)

[Качество товара](#)

[Упаковка](#)

Продукция

[Озеро Байкал](#)

[Акции](#)

[Цены](#)

[Заказать](#)

[Контакты](#)

Специальное предложение

«Легенда Байкала» — это экологическая чистота и свежесть природной воды.

Глубинная природная ПИТЬЕВАЯ ВОДА

Природная питьевая вода с высоким содержанием природного растворенного кислорода.

На Дегустационном конкурсе «Выставка Сибпродовольствие. Напитки «Иркутская марка» 2009» награждены медалью Детская природная питьевая вода «Детская формула», сильногазированные безалкогольные напитки...

[Подробнее...](#)



[Производство \(виртуальный тур\)](#)



[Новый завод в Култук](#)



[Наша география](#)

© 2010 ООО «Байкальская вода»
info@legend-water.ru
[Контактная информация](#)

[О компании](#)

[Продукция](#)

[Озеро Байкал](#)

[Акции](#)

[Цены](#)

[Заказать](#)

[Контакты](#)

[Продукция](#)

[Качество товара](#)

[Упаковка](#)

38 концепция и дизайн «Студия 38»

Презентуйте весь проект на
территории клиента



