



Энергосбережение – дело для всех – польза для каждого



Интерактивная игра

Энергосбережение – дело для всех –
польза для каждого



Правила игры

- На игровом поле каждая ячейка имеет цифровое обозначение, внутри каждой ячейки обозначено количество разыгрываемых баллов.
- Чем выше баллы, тем сложнее вопрос. Команды по очереди называют ячейку, организатор игры наводит курсор мыши на названную ячейку и нажимает на неё, на экране появляется вопрос, который зачитывается.
- Команда отвечает на вопрос (на ответ дается **20-30** секунд). На слайде нажимается слово «ОТВЕТ» (в нижнем правом углу слайда) – на экран выводится ответ с информацией, которую зачитывает ведущий игры. В нижнем правом углу, на слайде с ответом, находится значок, при нажатии на него происходит возврат к игровому полю.



вопросы	1	2	3	4
Экономия электроэнергии	<u>5</u>	<u>10</u>	<u>15</u>	<u>20</u>
Экономия воды	<u>5</u>	<u>10</u>	<u>15</u>	<u>20</u>
Экономия тепла	<u>5</u>	<u>10</u>	<u>15</u>	<u>20</u>

5 баллов

Во сколько раз энергосберегающие лампы могут снизить энергопотребление в квартире?

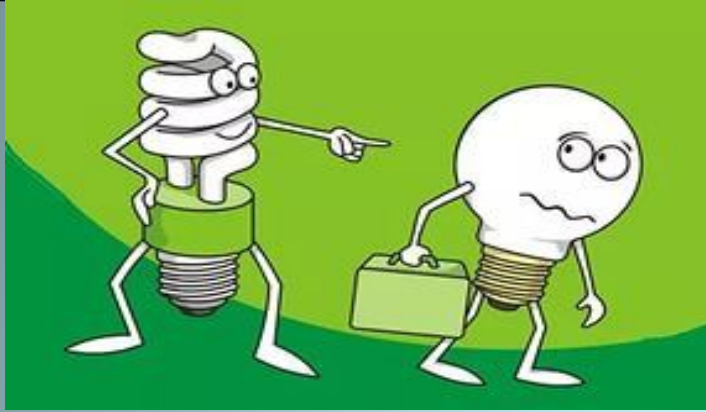


В 1,5 раза

В 2,5 раза

В 5 раз

ОТВЕТ



Замена ламп накаливания на современные энергосберегающие лампы, в среднем, может снизить потребление электроэнергии в квартире **в 2 раза!**

Затраты на их приобретение окупаются менее чем за год. Современная энергосберегающая лампа служит 10 тысяч часов, в то время как лампа накаливания - в 6-7 раз меньше.

Компактная люминесцентная лампа напряжением 11 Вт заменяет лампу накаливания напряжением в 60 Вт.

Затраты окупаются менее чем за год, а служит она 3-4 года.



У какого бытового прибора среднестатистический расход энергии за месяц больше, чем у других



телевизор

стиральная машина



компьютер

ответ

ХОЛОДИЛЬНИК

В среднестатистической семье больше всего энергии расходует холодильник. Этот бытовой прибор работает непрерывно.

Есть ряд мер, которые помогут значительно сократить энергопотребление.

1. Не ставьте холодильник близко к радиаторам отопления, вплотную к стене. Чем ниже температура теплообменника, расположенного на задней стенке холодильника, тем реже он включается.

2. Регулярно размораживайте холодильник.

3. Не ставьте в холодильник горячие или теплые продукты.



15 баллов

Сколько процентов электроэнергии используется впустую, если зарядное устройство для сотового телефона оставлять включенным в сеть?

0%

65%

95%



[ОТВЕТ](#)

Зарядное устройство для мобильного телефона, оставленное включенным в розетку, нагревается, даже если телефон к нему не подключен. Это происходит потому, что устройство все равно потребляет электричество.

95% энергии используется впустую, когда зарядное устройство подключено к розетке постоянно.



Какой класс энергоэффективности бытовой техники является наиболее экономичным?

✓ «А»

✓ «1»

✓ «ЭКОНОМ»

✓ «I-A»

Холодильник

У каждого холодильника имеется **наклейка энергоэффективности**, на которой указывается:

1. наименование или торговая марка производителя;
2. обозначение модели;
3. класс энергоэффективности;
4. фактическое годовое потребление электроэнергии;
5. сумма объемов для хранения продуктов всех камер с $t_{co} > -6^{\circ}\text{C}$;
6. сумма объемов для хранения продуктов всех камер с $t_{cp} \leq -6^{\circ}\text{C}$;
7. идентификационный символ камеры с самой низкой температурой;
8. скорректированный уровень звуковой мощности;
9. экологический знак соответствия по СТБ 1458.

Энергетическая эффективность	
Холодильный прибор	XXXXXXXXXX
Изготовитель	XXXXXXXXXX
Модель	XXXXXXXXXX
Низкий расход электроэнергии	
A	A
B	
C	
D	
E	
F	
G	
Высокий расход электроэнергии	
Потребление электроэнергии, кВт·ч/год	315
Общий объем для хранения свежих продуктов, дм ³	210
Общий объем для хранения замороженных продуктов, дм ³	70
Корректированный уровень звуковой мощности, дБА	41

Но количество еды в холодильнике наклейка не меняет...



© ЗАО «ТТМ», Минск

Приобретая бытовую технику, обращайтесь внимание на класс ее энергоэффективности. Найти данную информацию можно на этикетке. **Наиболее энергоэффективным является класс «А»**



5 баллов

СКОЛЬКО «СТОИТ» ВОДА В БЫТУ?

1 чистка зубов



1,5 минуты



ОТВЕТ

10 баллов

1 чистка зубов



1,5 минуты



10 литров



5 баллов

Сколько «стоит» вода в быту?

1 чистка зубов



1,5 минуты



ответ

10 баллов

Что более выгодно для экономии
ВОДЫ?



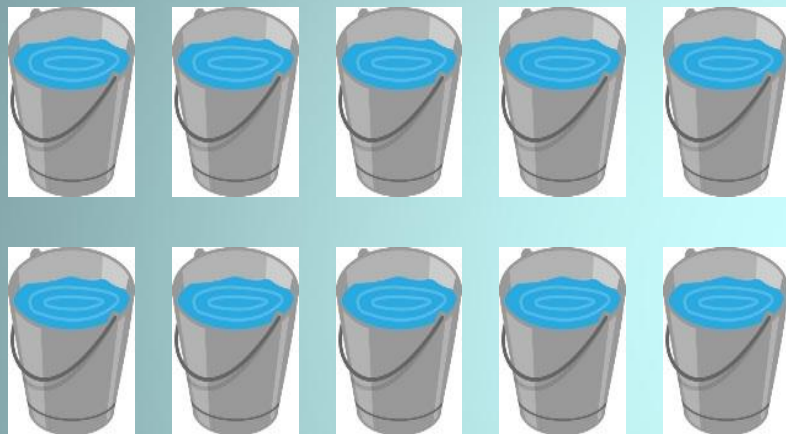
Прием душа



Ванна

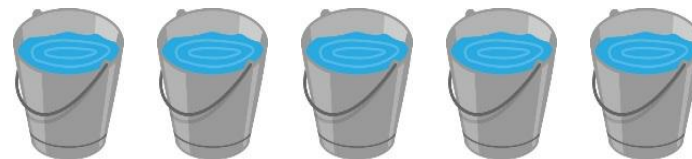
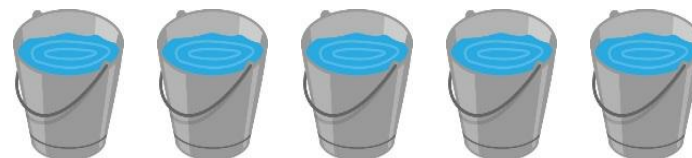
ответ

Прием душа



100 литров

Ванна



200 литров



10 баллов

Что более выгодно для экономии
ВОДЫ?



Прием душа



Ванна

ответ

15 баллов

СКОЛЬКО «СТОИТ» ВОДА?



1 кг

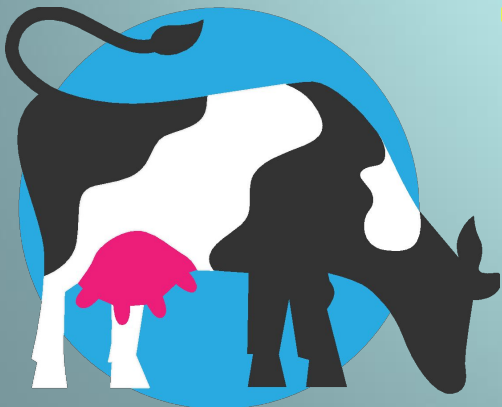
1 чашка кофе

бумага



1 булка хлеба

1 кг ГОВЯДИНЫ



ОТВЕТ

Сколько «СТОИТ» вода?



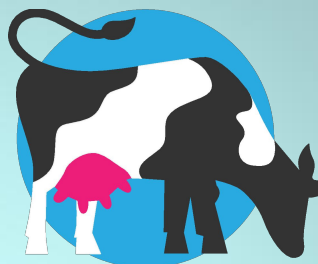
1 чашка кофе

140 литров воды



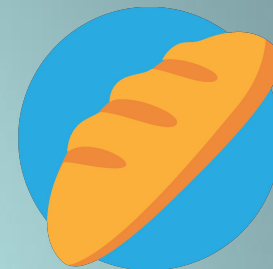
1 кг
бумаги

700 литров
воды



1 кг говядины

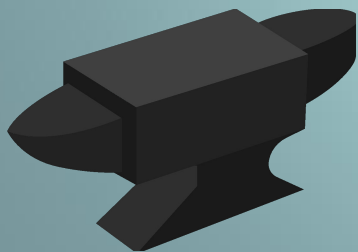
15 000 литров
воды



1 булка хлеба

200 литров
воды

Знаете ли Вы?



1 тонна стали
= **280** тонн воды



1 автомобиль
= в **50** раз больше
воды, чем его вес



20 баллов

**Средняя стоимость производства одного кубометра воды
равна стоимости:**



**добычи 1 кг.
угля**



**добычи 1 кг.
золота**

**выработки 1
литра бензина**



ОТВЕТ

Средняя стоимость производства одного кубометра воды равна стоимости добычи

1 литра бензина



5 баллов

Сколько процентов солнечного света поглощают
грязные окна?

30%

40%

50%

60%

70%



ОТВЕТ

Запыленные стёкла могут поглощать до **30%** света.



Содержите их в надлежащей чистоте!



Примерно **40%** потерь тепла в домах происходит через:

Дверные щели

Вентиляцию

Стены

Окна

ОТВЕТ



По оценкам специалистов, **40 %** потерь тепла происходит через окна.

Их дополнительная тепловая изоляция или замена на современные стеклопакеты может повысить температуру в помещении на **4-5°C**, что позволит сократить затраты на дополнительное отопление. Чтобы привести окна в порядок, не обязательно устанавливать дорогостоящие стеклопакеты. В большинстве случаев достаточно утеплить их современными изоляционными материалами.



15 баллов

Советы по экономии энергии

ОТВЕТ

- 1. Убедитесь, что температура в комнатах разумная.**
- 2. Проветривайте быстро и эффективно.**
- 3. Убедитесь, что окна и двери достаточно утеплены.**
- 4. Следите за потреблением энергии.**
- 5. Не держите открытыми форточки.**
- 6. Закрывайте батареи с помощью регуляторов, если их нет – установите.**
- 7. Утеплите окна, чтобы не было сквозняков.**



20 баллов

Какие элементы дома следует утеплять?

ОТВЕТ

Утепляется, как в строящемся, так и, при необходимости, в уже построенном здании, все: от основания до крыши



БЕРЕГИ
ЭЛЕКТРОЭНЕРГИЮ!!!
!!!



**Спасибо за
внимание!**