

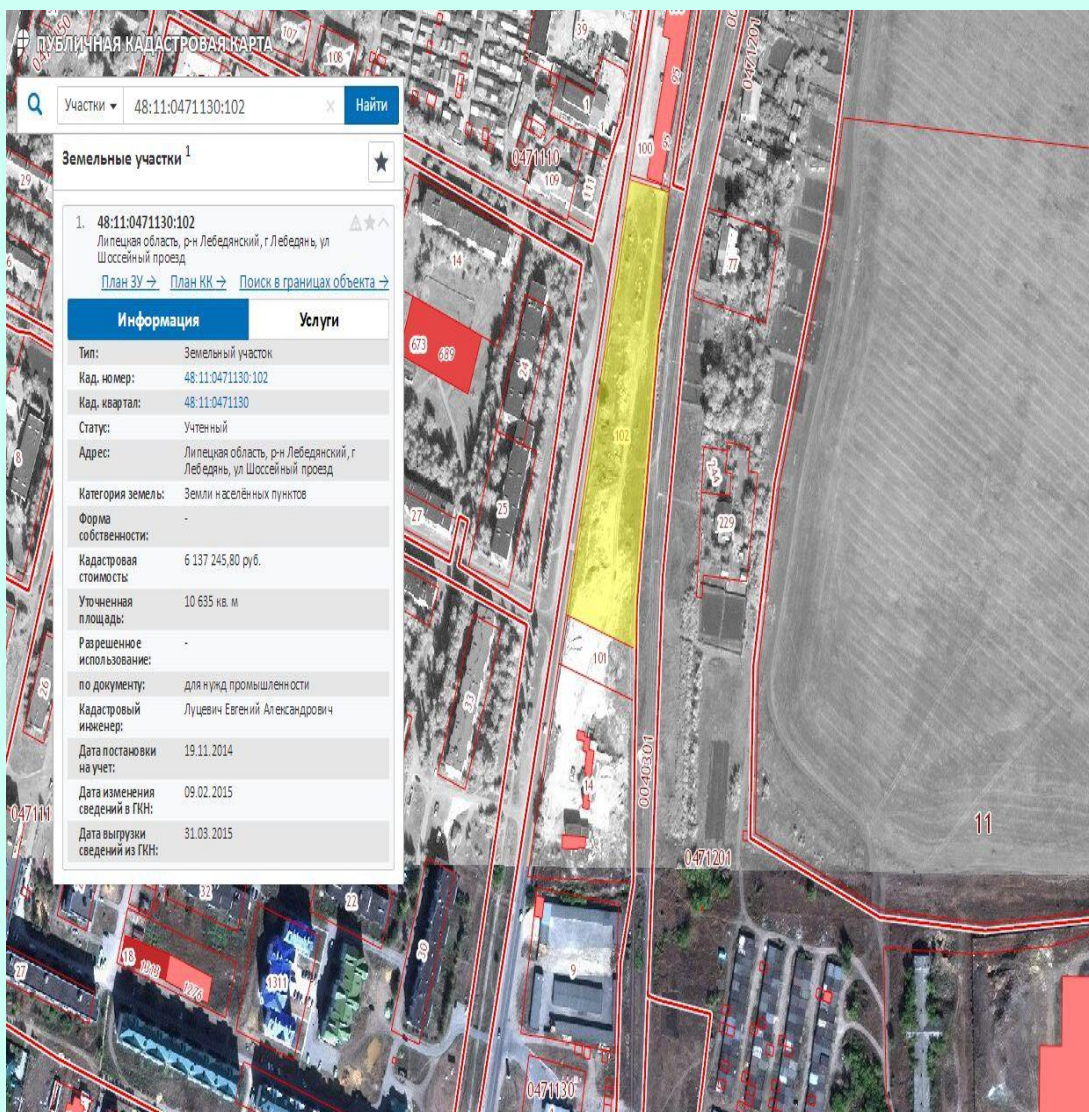
**Перспективные
инвестиционные площадки
города Лебедянь для реализации
новых инвестиционных проектов**



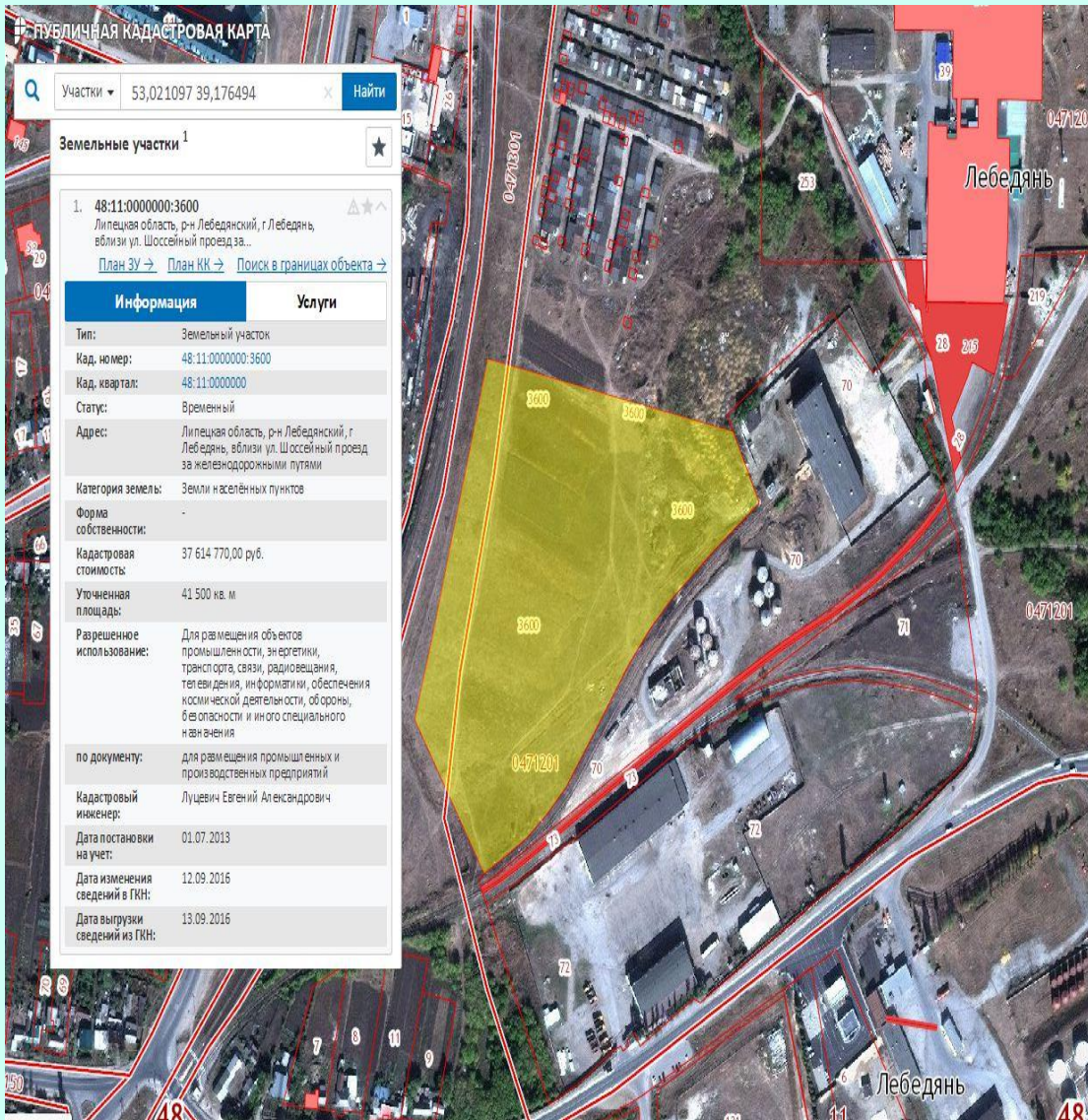
Наша позиция на сегодня - это активность города!
Мы стараемся презентовать инвестиционный потенциал нашей территории. В работе с инвесторами администрация города направляет усилия на снижение административных барьеров, внедрение системы сопровождения инвестиционных проектов.

В целях стимулирования инвестиционной активности в городе Лебедянь в 2012 году внесены изменения в Решение Совета депутатов города Лебедянь от 14.11.2012 г. № 126 «О земельном налоге земельного на территории города Лебедянь», предусматривающие установление льготы по земельному налогу для индустриальных парков на территории города Лебедянь.(ставка 1,5% снижена до 1%) Руководствуясь Планом мероприятий по внедрению успешных практик в городе, действует распорядительный документ об обеспечении контрольных сроков рассмотрения заявлений и обращений хозяйствующих субъектов, реализующих инвестиционные проекты на территории города Лебедянь.

Город Лебедянь является административным центром Лебедянского района Липецкой области. Расстояние от города до областного центра составляет 60 км. Город является одним из важнейших транспортных узлов Липецкой области. Он располагается вблизи пересечений следующих важных транспортных коридоров: федеральной трассы М6 «Москва - Волгоград - Астрахань» и федеральной трассы М4 «Москва - Ростов-на-Дону - Краснодар». Через город проходит железнодорожная магистраль Москва – Елец - Южное направление, что также значительно увеличивает инвестиционную привлекательность города для потенциальных инвесторов.

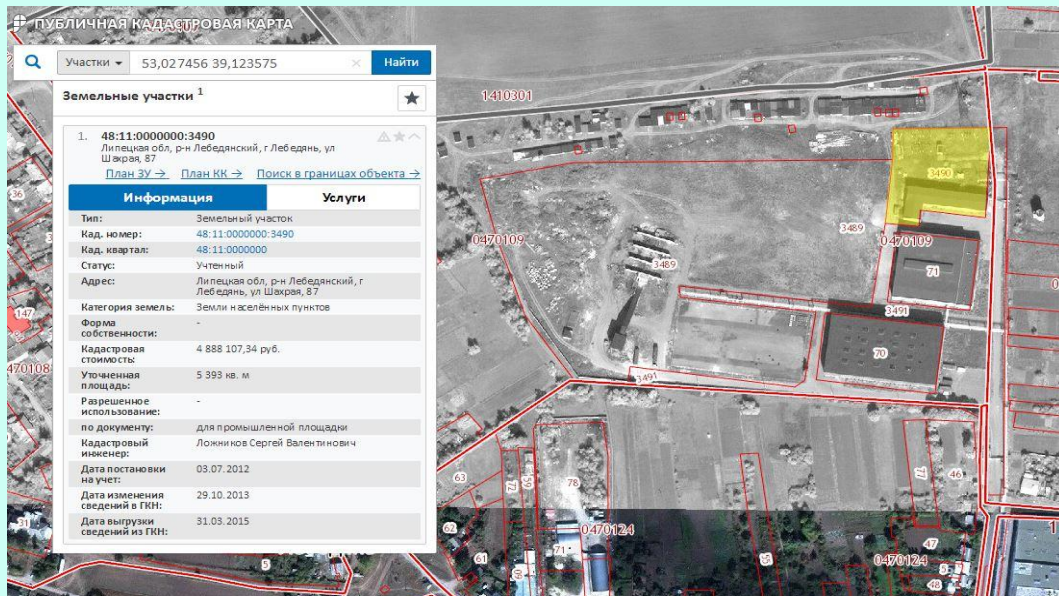
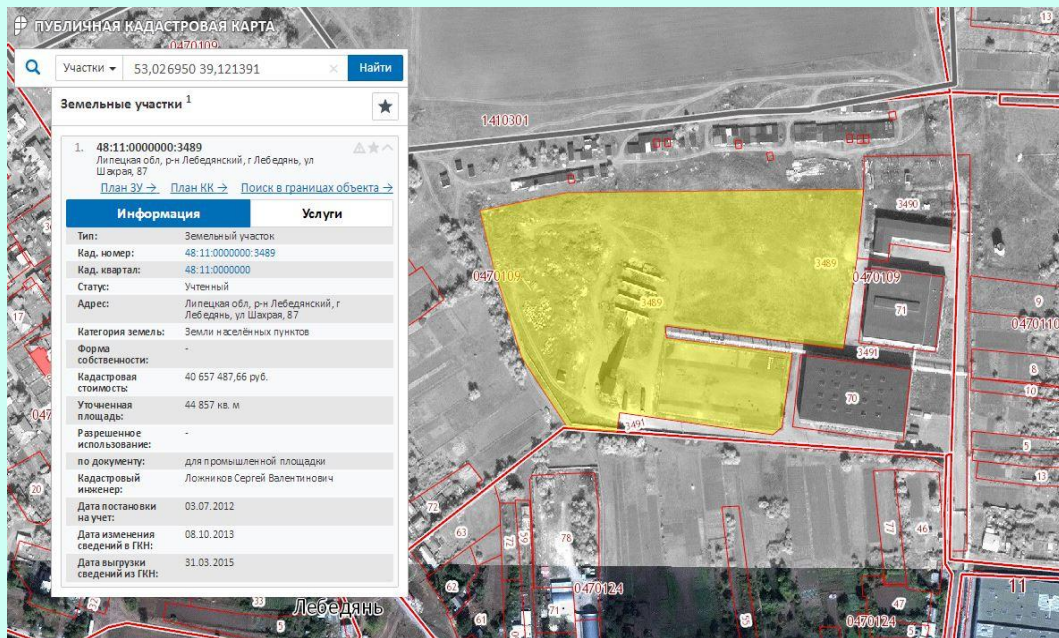


земельный участок площадью 10 635 м² с разрешённым использованием «для нужд промышленности», находящийся в зоне П- I (зона размещения производственных объектов I-II класса вредности), расположенный по адресу: Липецкая область Лебедянский район г. Лебедянь, вблизи ул. Шоссейный проезд.



земельный участок площадью 10 635 м² с разрешённым использованием «для нужд промышленности», находящийся в зоне П- I (зона размещения производственных объектов I-II класса вредности), расположенный по адресу: Липецкая область, Лебедянский район, г. Лебедянь, вблизи ул. Шосейный проезд.

Площадки индустриального парка «Кузнецкая слобода»



На территории города действует индустриальный парк «Кузнецкая слобода» на промышленной площадке ОАО «Строймаш» с площадками готовыми принять резидентов

Площадки индустриального парка «Кузнецкая слобода»

ПУБЛИЧНАЯ КАДАСТРОВАЯ КАРТА

Участки 53,026797 39,123589 Найти

Земельные участки ¹

1. **48:11:0470109:71**
Липецкая обл, р-н Лебедянский, г Лебедянь, ул Шахрая, 87
[План ЗУ](#) → [План КК](#) → [Поиск в границах объекта](#) →

Информация	Услуги
Тип:	Земельный участок
Кад. номер:	48:11:0470109:71
Кад. квартал:	48:11:0470109
Статус:	Учтенный
Адрес:	Липецкая обл, р-н Лебедянский, г Лебедянь, ул Шахрая, 87
Категория земель:	Земли населенных пунктов
Форма собственности:	-
Кадастровая стоимость:	3 259 342,48 руб.
Уточненная площадь:	3 596 кв. м
Разрешенное использование:	-
по документу:	для промышленной площадки
Кадастровый инженер:	Ложников Сергей Валентинович
Дата постановки на учет:	03.07.2012
Дата изменения сведений в ГКН:	29.10.2013
Дата выгрузки сведений из ГКН:	31.03.2015

48 Лебедянь

Площадки индустриального парка «Кузнецкая слобода»

ПУБЛИЧНАЯ КАДАСТРОВАЯ КАРТА

0470109

Участки 53,026099 39,122791 Найти

Земельные участки ¹

1. **48:11:0470109:70**
Липецкая обл, р-н Лебедянский, г Лебедянь, ул Шахрая, 87
[План ЗУ](#) → [План КК](#) → [Поиск в границах объекта](#) →

Информация	Услуги
Тип:	Земельный участок
Кад. номер:	48:11:0470109:70
Кад. квартал:	48:11:0470109
Статус:	Учтенный
Адрес:	Липецкая обл, р-н Лебедянский, г Лебедянь, ул Шахрая, 87
Категория земель:	Земли населенных пунктов
Форма собственности:	-
Кадастровая стоимость:	4 522 836,20 руб.
Уточненная площадь:	4 990 кв. м
Разрешенное использование:	-
по документу:	для промышленной площадки
Кадастровый инженер:	Ложников Сергей Валентинович
Дата постановки на учет:	03.07.2012
Дата изменения сведений в ГКН:	02.02.2015
Дата выгрузки сведений из ГКН:	31.03.2015

1410301

0470109

3489

3490

0470109

71

3491

70

3491

3491

63

72

59

78

77

46

0470124

0470124

47

48

32

33

5

61

71

5

5

Лебедянь

Площадки индустриального парка «Кузнецкая слобода»

ПУБЛИЧНАЯ КАДАСТРОВАЯ КАРТА

Участки 53,025773 39,121068 [Найти](#)

Земельные участки ¹

1. **48:11:0000000:3491**
Липецкая обл, р-н Лебедянский, г Лебедянь, ул Шахрая, 87
[План ЗУ](#) → [План КК](#) → [Поиск в границах объекта](#) →

Информация	Услуги
Тип:	Земельный участок
Кад. номер:	48:11:0000000:3491
Кад. квартал:	48:11:0000000
Статус:	Учтенный
Адрес:	Липецкая обл, р-н Лебедянский, г Лебедянь, ул Шахрая, 87
Категория земель:	Земли населённых пунктов
Форма собственности:	-
Кадастровая стоимость:	13 652 801,94 руб.
Уточненная площадь:	15 063 кв. м
Разрешенное использование:	-
по документу:	для промышленной площадки
Кадастровый инженер:	Ложников Сергей Валентинович
Дата постановки на учет:	03.07.2012
Дата изменения сведений в ГКН:	08.10.2013
Дата выгрузки сведений из ГКН:	31.03.2015

Площадки индустриального парка «Кузнецкая слобода»

ПУБЛИЧНАЯ КАДАСТРОВАЯ КАРТА

Участки 53,02 7045 39,120597

Земельные участки ¹

1. 48:11:0000000:3489
Липецкая обл, р-н Лебедянский, г Лебедянь, ул Шахрая, 87
[План ЗУ](#) → [План КК](#) → [Поиск в границах объекта](#) →

Информация	Услуги
Тип:	Земельный участок
Кад. номер:	48:11:0000000:3489
Кад. квартал:	48:11:0000000
Статус:	Учтенный
Адрес:	Липецкая обл, р-н Лебедянский, г Лебедянь, ул Шахрая, 87
Категория земель:	Земли населённых пунктов
Форма собственности:	-
Кадастровая стоимость:	40 657 487,66 руб.
Уточненная площадь:	44 857 кв. м
Разрешенное использование:	-
по документу:	для промышленной площадки
Кадастровый инженер:	Ложников Сергей Валентинович
Дата постановки на учет:	03.07.2012
Дата изменения сведений в ГКН:	08.10.2013
Дата выгрузки сведений из ГКН:	31.03.2015



По всем интересующим Вас вопросам и предложениям ждём Ваших звонков и конструктивных предложений
Наши контакты:

Отдел экономики и финансов
тел. 8 474 66 5 33 84;

Отдел архитектуры и градостроительства
тел. 8 474 66 5 30 05

УСЛОВНЫЕ ОБОЗНАЧЕНИЯ
ГЕНЕРАЛЬНОГО ПЛАНА

	Жилая застройка		Зеленая зона
	Промышленная застройка		Лесная зона
	Сельскохозяйственная застройка		Водоем
	Автомобильная дорога		Железнодорожная линия
	Линия электропередачи		Граница территории
	Парк		Спортивная площадка
	Школьная территория		Территория детского сада
	Территория больницы		Административное здание
	Площадь		Памятник
	Уличное освещение		Уличный фонарь
	Остановка общественного транспорта		Уличный фонарь
	Уличный фонарь		Уличный фонарь

e-mail: admin@lebedyan.lipetsk.ru