

Калининградский институт экономики
Филиал частного образовательного учреждения ВПО :
“Санкт-Петербургский академический университет”

Дипломная работа

Миловановой Маргариты Олеговны



на тему: Инвестиционный анализ в антикризисном
управлении (на примере ООО «МПК «Дуэт»
Специальность: Экономика

Специализация: Финансы и кредит

Научный руководитель: к.э.н., доцент кафедры Гонтаренко
Наталья Александровна

2017

Актуальность исследования.

Выбранная тема является актуальной, так как:

- **во-первых**, Россия находится сейчас в состоянии второй волны экономического кризиса, начавшегося в 2008 году. Следовательно, необходимо искать пути выхода из кризиса.

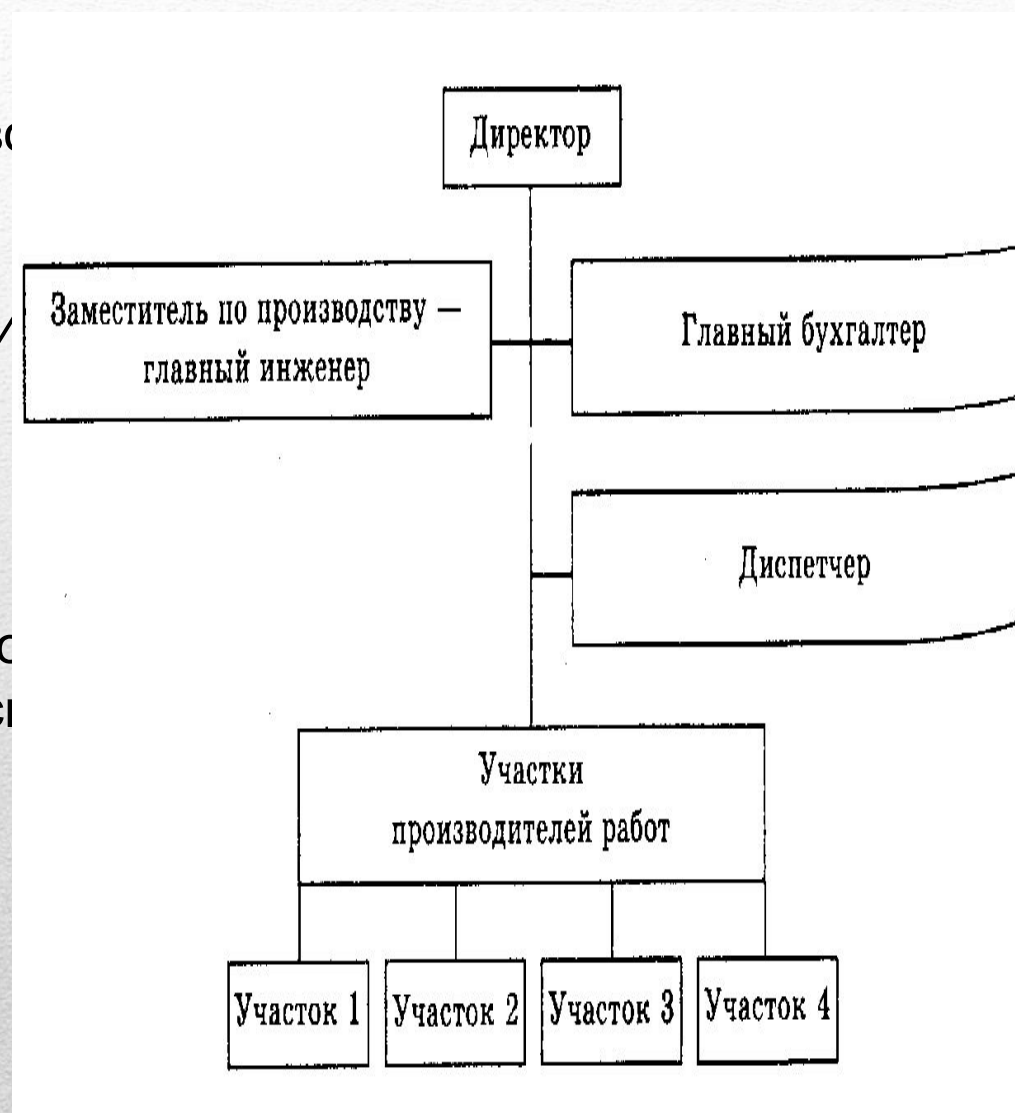
- **во-вторых**, из-за присоединения Крыма и гражданской войны на Украине, Запад объявил экономические санкции против России, которая, в свою очередь, объявила контр санкции. Эта ситуация сократила российский рынок, что требует применения импортозамещения.

- **в-третьих**, если рассматривать Калининградскую область, то инвестиции в развитие её производства – это жизненная необходимость, так как отдаленность от основной территории страны и окруженность другими государствами требует максимальной самообеспеченности региона, имеющего недостаточный инвестиционный потенциал.

- **в-четвертых**, что касается предприятия Дуэт, то инвестиции в условиях его кризиса – это залог его развития, поэтому ему необходимо внедрять и применять инвестиционную политику на предприятии.

Организационно-правовая форма предприятия – Общество с Ограниченной Ответственностью. Это – фирма, учрежденная одним или несколькими юридическими и/или физическими лицами, уставный капитал которого разделён на доли; участники его отвечают по его обязательствам и несут риск убытков, только в пределах стоимости принадлежащих им долей или акций в уставном капитале общества. Она на предприятии линейно-штабная.

Таблица 1: Организационная структура



| № | Показатели | 2012г., тыс. руб. | 2013г., тыс. руб. | 2014г., тыс. руб. | Дина- мика, тыс. руб. | Дина- мика, тыс. руб. | Темпы роста, % | Темпы роста, % |
|--|--|----------------------------------|----------------------------------|----------------------------------|--|--|-------------------------------|-------------------------------|
| 1 | 2 | 3 | 4 | 5 | 6 | 7 | 8 | 9 |
| 1. | Внеоборотные активы (Постоянные активы) | 0 | 723 | 1 582 | + 723 | + 859 | - | 256,2 |
| 2. | Оборотные активы (Текущие активы) | 4 603 | 3 668 | 3 379 | - 935 | - 289 | 79,7 | 92,1 |
| Всего активов (Валюта баланса) | | 4 603 | 4 391 | 4 961 | - 212 | + 570 | 95,4 | 113,0 |
| 3. | Капитал и резервы | 276 | 487 | 782 | + 211 | + 295 | 176,5 | 160,6 |
| 4. | Долгосрочные обязательства | 0 | 0 | 0 | 0 | 0 | 0,00 | 0,00 |
| 5. | Краткосрочные обязательства | 4 327 | 3 904 | 4 179 | - 423 | + 275 | 90,2 | 107,5 |
| Всего пассивов (Валюта баланса) | | 4 603 | 4 391 | 4 961 | - 212 | + 570 | 95,4 | 113,0 |

| № | Показатели | 2012 г., % | 2013 г., % | 2014 г., % | Динамик а, % | Динамик а, % |
|--|--|-------------------|-------------------|-------------------|-------------------------|-------------------------|
| 1 | 2 | 3 | 4 | 5 | 6 | 7 |
| 1. | Внеоборотные активы (Постоянные активы) | 0,0 | 16,5 | 31,9 | + 16,5 | + 15,4 |
| 2. | Оборотные активы (Текущие активы) | 100,0 | 83,5 | 68,1 | - 16,5 | - 15,4 |
| Всего активов (Валюта баланса) | | 100,0 | 100,0 | 100,0 | - | - |
| 3. | Капитал и резервы | 6,0 | 11,0 | 15,8 | + 5,0 | + 4,8 |
| 4. | Долгосрочные обязательства | 0,0 | 0,0 | 0,0 | 0,0 | 0,0 |
| 5. | Краткосрочные обязательства | 94,0 | 89,0 | 84,2 | - 5,0 | - 4,8 |
| Всего пассивов (Валюта баланса) | | 100,0 | 100,0 | 100,0 | - | - |

| Наименование показателя | 2013 | 2014 | Изменение | |
|--|---------------|---------------|------------------------|-------------------------|
| | | | Абсолютное, +/- | Относительное, % |
| Объем инвестиционной деятельности | -7 461 | 20 039 | 27500 | 368,58 |
| Величина операционных активов предприятия | 14 683 | 13 118 | -1 565 | 89,34 |
| Собственный капитал | 21 886 | 23 578 | 1 692 | 107,73 |
| Объем реализации продукции | 36 449 | 30 042 | - 6 407 | 82,42 |

Сильные стороны:

Хорошая кредитная история и устойчивые финансовые показатели.

На рынке труда 6 лет.

И, как следствие, опытность.

Предприятие не боится

экспериментировать и внедрять новое.

Возможности:

Создание информационного строительного сайта.

Партнёрство с банком или финансовой организацией для реализации строительных и финансовых проектов.

Создание качественной инвестиционной политики.

Слабые стороны:

Потребители не всегда довольны качеством продукции и услуг.

Угрозы:

Жесткая конкуренция в современных рыночных условиях.

В следствии, скачков курса евро и доллара по отношению к рублю может снизиться спрос потребления.

Проведенный анализ позволил сформулировать некоторые предложения по разработке элементов антикризисной инвестиционной деятельности предприятия ООО «МПК «Дуэт»:

1. О снижении дебиторской задолженности путем факторинга. Это беззалоговое предоставление денежных средств поставщику в ответ на переуступку им денежного требования к покупателю.

(Нужно понизить дебиторскую задолженность с помощью финансовых услуг банка).

2. О снижении кредиторской задолженности.

Этого можно добиться путем коммерческих переговоров

перекредитований, новых цен и арбитражным судом.

(Нужно понизить дебиторскую задолженность с помощью установки новых цен, взятия нового кредита или услугой суда).

Таблица 4: Система антикризисных мер
Исикавы.



3. О системном подходе руководства ООО МПК «Дуэт» в условиях антикризисного управления. (Нужно руководству предприятия в условиях кризиса прийти к системной организации производства).

1) выработка отношения к инвестиционным решениям, принятым до начала кризиса,

2) анализ возможностей увеличения инвестиционной активности путем приобретения новых активов, используя вероятное снижение их цены.

4. О внедрении системы бюджетирования в «МПК «Дуэт». Путем применения бюджета доходов и бюджета движения основных средств. (Нужно внедрить на предприятие новые системы бюджетирования). В завершение можно сказать, что главной задачей применения инвестиций в этой организации является увеличение уровня управляемости инвестиционным портфелем, которое обеспечивает успешную работу и деятельность ООО МПК «Дуэт».

Спасибо за внимание!
