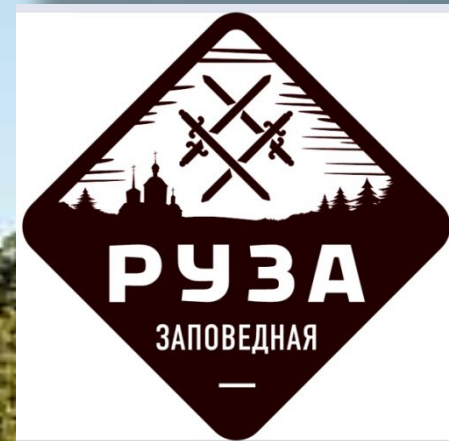




Утвержден
Постановлением Администрации
Рузского муниципального района
от _____ № _____



ИНВЕСТИЦИОННЫЙ ПАСПОРТ Рузский муниципальный район



ГЕОГРАФИЯ



Площадь территории – 156 756
га

Рузский район расположен в западной части Московской области. Протяженность с севера на юг - 66 км, с запада на восток - 50 км.

Рузский район граничит: на юге - с Наро-Фоминским, на западе - с Можайским, на востоке - с Одинцовским, на северо-западе - с Волоколамским и на северо-востоке с Истринским районами Московской области.

На территории района расположено 230 населенных пунктов.

Административное деление Рузского муниципального района представлено 7 муниципальными образованиями, в том числе 2 городскими поселениями (Руза, Тучково) и 5 сельскими поселениями (Колюбакинское, Дороховское, Волковское, Староружское, Ивановское). Административный центр — г. Руза.

Район находится в зоне умеренного континентального климата с холодной зимой и умеренно-теплым летом. Средняя месячная температура воздуха самого холодного месяца –

В состав района входят 7 поселений, в том числе 2 городских и 5 сельских поселений



ИСТОРИЧЕСКАЯ СПРАВКА

Рузский район образован в 1920 году. Центр района - город Руза. Почти тысячелетие стоит он на берегу реки Руза, основанный как крепость на западной границе древнего Московского княжества, на пути, соединяющем верхнюю Волгу с Москвой.

Рузский городок – типичный образец крепостных сооружений прошлого. Здесь и круговая оборона, и вода, и подземные ходы. Крепость Городка была создана по приказу Дмитрия Донского, который стремился обезопасить западные границы Московского государства от Литовского и Тверского княжеств.

Первое упоминание о Рузе встречается в духовной грамоте Московского князя Ивана Калиты в 1328 году. Город видел нашествие Золотой Орды, осаду польско-литовских интервентов, войну с Наполеоном Бонапартом, именами героев 1812 года названы железнодорожные станции и поселки Тучково и Дорохово.

Особую роль сыграла Руза в дни Великой Отечественной войны, на территории района враг был остановлен. Здесь пал смертью храбрых легендарный генерал Л.М. Доватор. За подвиги на Рузской земле высокого звания Героя Советского Союза удостоены начальник разведки Рузского партизанского отряда чекист С.И. Солнцев и Зоя Космодемьянская.



ДЕМОГРАФИЯ И РЕСУРСЫ

- ✓ Население – 62,9 тыс.чел.: городские поселения – 31,6 тыс.чел.; сельские поселения – 31,3 тыс.чел. Административный центр – 13,4 тыс.чел.
- ✓ Трудоспособное население – 37,3 тыс.чел. В экономике района занято – 28,9 тыс.чел.
- ✓ Численность граждан, выезжающих на работу из муниципального образования в другие регионы, составляет 6 тыс. человек
- ✓ Численность граждан, приезжающих на работу из других регионов 2,5 тыс. человек.

Полезные ископаемые: песок, щебень, торф

Среднемесячная заработная плата (тыс. руб.)

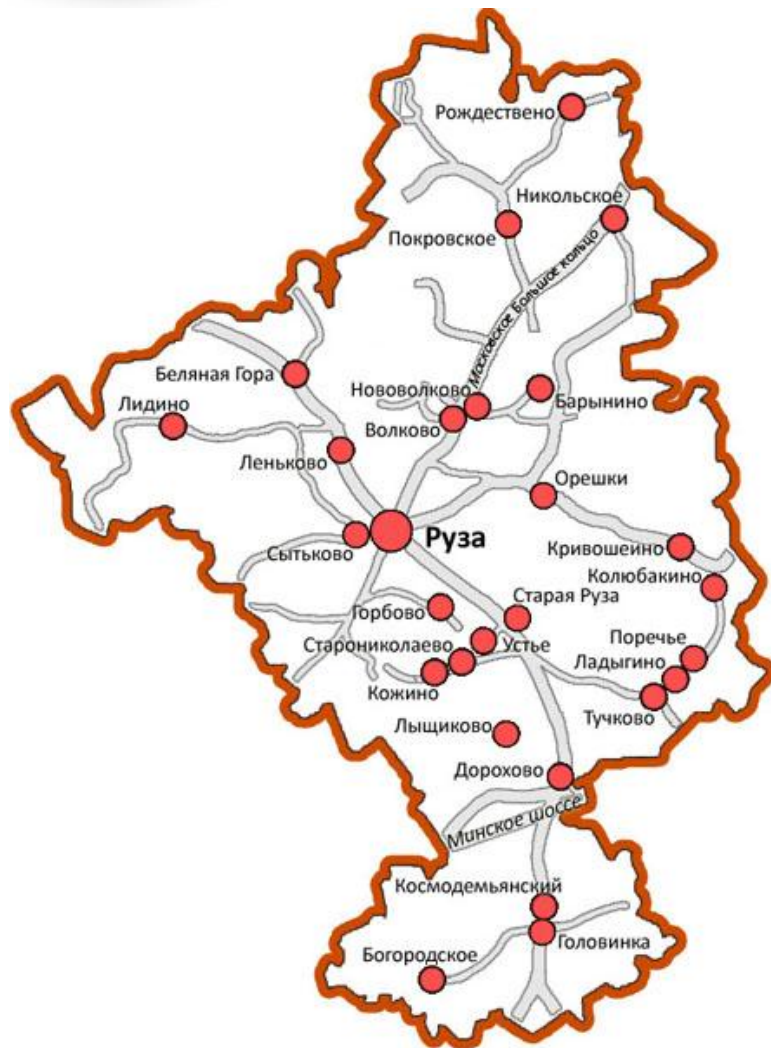
- промышленность – 43,6
- сельское хозяйство – 29,5
- здравоохранение – 35,0
- культура и спорт – 41,5
- строительство – 29,5
- торговля – 28,4
- образование – 35,9

Стоимость

- Электроэнергии: от 3,18 до 4,54 руб. за 1 Квт*час
- Газоснабжения: 5,81 руб. за 1000 куб.м.
- Водоснабжения: от 12,61 до 36,31 руб. за 1 куб.м, без НДС
- Водоотведения: от 13,92 до 41,25 руб. за 1 куб.м, без НДС
- Теплоснабжения: от 1 354,57 до 3 086,88 руб./гкал, без НДС



ТРАНСПОРТНОЕ СООБЩЕНИЕ



Автомобильные дороги

С севера проходит федеральная трасса М-9 «Балтия», с юга проходит федеральная траса М-1 «Беларусь».

С севера на юг по территории района проходит Московское большое кольцо.

Общая протяженность автомобильных дорог на территории Рuzского муниципального района составляет 651 км.

По территории района планируется прохождение Центральной кольцевой автомобильной дороги (ЦКАД). Ее протяженность ориентировочно составит 56 км и затронет территории пяти поселений района.

Железная дорога

По южной стороне Рuzского района с запада на восток проходит железнодорожная ветка «Москва-Гагарин» обслуживающая ряд промышленных предприятий района грузовыми железнодорожными перевозками.



ОБРАЗОВАНИЕ И КАДРОВЫЕ РЕСУРСЫ

Занятость населения, %



Дошкольные образовательные учреждения - 24
Общеобразовательные организации - 22

Учебные заведения

- Федеральное государственное казенное образовательное учреждение высшего профессионального образования «Московский областной филиал Московского университета Министерства внутренних дел Российской Федерации имени В.Я. Кикотя»
- Филиал федерального государственного бюджетного образовательного учреждения высшего профессионального образования «Московский государственный машиностроительный университет (МАМИ)» в пос. Тучково Московской области
- Государственное бюджетное образовательное учреждение среднего профессионального образования Московской области «Рузское медицинское училище (техникум)»
- Филиал негосударственного образовательного частного учреждения высшего профессионального образования «Московский новый юридический институт»
- Государственное бюджетное образовательное учреждение среднего профессионального образования Московской области «Рузское училище декоративно-прикладного искусства и народных промыслов» (техникум)



ЭКОНОМИКА

На территории района осуществляют
деятельность

2 212 юридических лиц и

2 420 индивидуальных предпринимателей

Оборот розничной
торговли

7,25 млрд.руб.

Инвестиции в
основной
капитал

12,9
млрд. руб.

2015 год

97,03 млрд.руб.

Объем
отгруженных
товаров и услуг

925

Созданные рабочие
места



МАЛЫЙ И СРЕДНИЙ БИЗНЕС

3 833

субъекта малого и среднего
предпринимательства

В том

числе: *1 413* юридических

лиц *2 420* индивидуальных

предпринимателей

ОБОРОТ



44 млрд.руб.

ИНВЕСТИЦИИ
И
В
ОСНОВНОЙ
ТИП



560 млн.руб.

НАЛОГОВЫЕ
ПОСТУПЛЕНИЯ
В БЮДЖЕТ



135 млн.руб.





СЕЛЬСКОЕ ХОЗЯЙСТВО

На территории района осуществляют деятельность

50 крестьянских (фермерских) хозяйств

Производство
молока

- 2015 год
- 21 200
- ТОНН

- 10 300
- ТОНН

- 9 300
- ТОНН

- 21,3
- млн. руб.

Валовый
сбор
картофеля
и овощей

Валовое
производство
зерновых культур

Инвестиционные проекты



Ферма «Птичий

К(Ф)Х «Вольский С.

□ 12,7 млн.руб.
СТОИМОСТЬ
проекта

□ 2 рабочих места

Ферма К(Ф)Х «Гео»

□ 50 голов КРС
□ 11 млн.руб.
СТОИМОСТЬ
проекта

□ 6 рабочих мест



Инвестиции в
сельхозтехнику и
оборудование



КРУПНЫЕ ПРЕДПРИЯТИЯ

Название предприятия	Направление деятельности	Инвестиции в 2015г. (млн. руб.)	Рабочие места
Добывающая промышленность			
АО "Богаевский карьер"	Разработка гравийных и песчаных карьеров	19,61	402
ООО "Орешкинский комбинат нерудных строительных материалов"	Разработка гравийных и песчаных карьеров	11,57	238
ОАО "Тучковский комбинат строительных материалов"	Разработка гравийных и песчаных карьеров	11,3	145
ЗАО "Объем"	Разработка гравийных и песчаных карьеров	4,18	34
Промышленность строительных материалов			
ЗАО "ТМПСО"Рузский дом"	Строительно-монтажные и проектные работы, производство строительных материалов.	2,51	449
Пищевая промышленность			
ОАО "Рузское молоко"	Производство натуральных молочных продуктов	236,9	202
ОАО "Рузский хлебозавод"	Производство хлеба и хлебобулочных изделий	8,2	272
ЗАО "Московская кофейня на паяхь"	Производство чая и кофе	17,5	311
Производство мебели			
ООО "Спецсантехника"	Производство мебели для ванных комнат и кухонь.	33,72	281
Производство бытовых электрических приборов			
ООО "ЛГ Электроникс Рус"	Производство бытовых электрических приборов	2989	1089
Сельское хозяйство			
Агрохолдинг Русское молоко	Сельское хозяйство	130,4	846 ¹⁰



РАСПОЛОЖЕНИЕ КРУПНЫХ ПРЕДПРИЯТИЙ



Индустриальные, Бизнес, Техно (и иные) парки:

- Промышленный квартал «МЕТАЛЕР»
Московская область, Рузский район, СП Колюбакинское, д. Морезо

Производство:

- ООО «ОКНСМ»
- АО «Богаевский карьер»
- ОАО «Тучковский КСМ»
- ЗАО ТПМПСО «Рузский дом»
- ОАО «Рузский хлебозавод»
- ОАО «Русское молоко»
- ООО «ЛГ Электроникс РУС»
- ЗАО «Московская кофейня на паяхъ»
- ООО «Спецсантехника»



РЕАЛИЗУЕМЫЕ ИНВЕСТИЦИОННЫЕ ПРОЕКТЫ

Торговля

1. Торгово-офисное здание с магазином (г. Руза. ул. Федеративная)
2. Комплекс магазинов (г. Руза. ул. Федеративная, рыночная площадь)
3. Магазин «Фермерский двор» (Рузский р-н, г. Руза, ул. Федеративная)

Промышленность

4. Многофункциональный молочный завод и молочная ферма (Рузский р-н, с/п Волковское, вблизи д. Сафониха)
5. Производство по изготовлению металлической мебели и стеллажного оборудования (г. Руза)
6. Завод по производству биотоплива (Рузский р-н, с/п Волковское)
7. Производство по переработке пластмасс и компаундов полного цикла (Рузский р-н, п. Дорохово, ул. Школьная)
8. Создание 2-ой очереди завода по производству натурального растворимого кофе, цикория и кофейно-цикорных смесей методом сублимированной сушки. (Рузский р-н, г/п Тучково)

Сельское хозяйство

9. Семейная животноводческая ферма «Птичий базар» (Рузский р-н, с/п Ивановское, вблизи д. Лихачево)
10. Семейная животноводческая ферма «Ананикян М.В.» (Рузский р-н, с/п Волковское, д. Пупки)
11. Ферма крупного рогатого скота на 50 голов КФХ «Гео» (Рузский р-н, с/п Старорузское, д. Сутыково)



РЕАЛИЗУЕМЫЕ ИНВЕСТИЦИОННЫЕ ПРОЕКТЫ

Индустриальные парки и технопарки

12. Промышленный квартал «Металер» (Рузский район, с/п Колюбакинское, д. Мореве)

Транспорт

13. Строительство путепровода (МО, Рузский р-н, п. Тучково, Восточный м-н.)
14. Путепровод над ж/д переездом (Пересечение Белорусской ж/д и автодороги Московское большое кольцо в пос.Дорохово)
15. Строительство многофункционального придорожного комплекса (Рузский р-н, д. Нестерово)

Рекреационная сфера

16. Рекреационно-туристический комплекс «Иноземная слобода»
17. Пансионат «Пестово» (Рузский р-н, п.Беляная Гора)

Социальная сфера

18. Физкультурно-оздоровительный комплекс (Рузский район, с. Покровское)
19. Частный детский сад (Рузский р-н, п. Тучково, ул. Комсомольская)
20. Многофункциональный комплекс с ледовой ареной (Рузский р-н, п Тучково, ЖК «Березки»)



ПРИОРИТЕТНЫЕ ОТРАСЛИ РАЗВИТИЯ

1. «Промышленность района – локомотив роста»

Основным направлением является развитие промышленности, поддержка предприятий, как уже существующих, так и вновь создаваемых. Развитие промышленности района должно ориентироваться на схемы территориального развития района, целевые (приоритетные) установки развития, а также предпочтения по виду размещаемого производства (экологически безопасные производства).

С этой целью необходимо:

- обеспечение притока инвестиций в создание новых профильных/перспективных отраслей экономики и сопутствующих производств на территории района;
- создание условий для повышения эффективности производства действующей промышленности;
- создание условий (в том числе информационных) для производства предприятиями района конкурентоспособной продукции.

2. «Санаторно-курортная зона – уникальное конкурентное достоинство Рuzского муниципального района»

Приоритетным направлением является развитие рекреационной сферы и сопутствующих видов услуг (торговля, спорт, развлечения). Развитие рекреации и увеличение инвестиционной привлекательности туризма в районе будет стимулировать экономический рост путем повышения уровня доходов населения за счет создания дополнительных рабочих мест. Кроме того, экономический рост района будет обеспечиваться за счет увеличения налоговых поступлений (НДФЛ, земельный налог и др.) от функционирования рекреационной, санаторно-курортной инфраструктуры и смежных сфер деятельности. Комплексное развитие рекреационной сферы предполагает формирование благоприятного имиджа района. Рuzский район должен стать торговой маркой, брэндом, который будет известен как место качественного отдыха и бизнес-туризма высокого уровня.

Для реализации направления необходимо:

- возрождение санаторно-курортного комплекса, расположенного на территории района, в том числе находящегося в ведомственном подчинении;
- развитие современного рынка туристических услуг, с размещением современных отелей, spa-центров, зон отдыха;
- развитие курортно-развлекательной инфраструктуры.



ПРИОРИТЕТНЫЕ ОТРАСЛИ РАЗВИТИЯ

3. Агропромышленный комплекс

Развитие агропромышленного комплекса района, с использованием потенциала экологически чистой территории, развитие более глубокой переработки сырья, рост пищевой промышленности позволит району развиваться при сохранении хорошей экологической обстановки. Совместно с ростом пищевой промышленности района и увеличением инвестиционной привлекательности этих отраслей повысится обеспеченность населения качественной продукцией внутри района, что будет стимулировать экономический рост и повысит уровень жизни населения Рузского муниципального района. Развитие сельского хозяйства и отраслей промышленности, тесно связанных с сельскохозяйственным производством, осуществляющих транспортировку, хранение, переработку сельскохозяйственной продукции, доведение ее до потребителя, обеспечивающих сельское хозяйства техникой и удобрениями предполагает:

- участие в областных и федеральных целевых программах по развитию агропромышленного комплекса;
- подготовка и привлечение современных менеджеров в аграрный сектор экономики района, внедрение в производство современных технологий;
- усиление кооперации и интеграции на отраслевом и межотраслевом уровнях, особенно в сферах производства, переработки и реализации сельскохозяйственной продукции, создание эффективных потребительских кооперативов;
- освоение достижений научно-технического прогресса, развитие научно-технического потенциала в земледелии, животноводстве, мелиорации, механизации и автоматизации производства, перерабатывающей промышленности;
- формирование системы кредитования в сфере сельского хозяйства и гарантирования этих кредитов, привлечения к финансированию лизинговых операций кредитов банков, инвестиционных компаний и т.д.;
- поддержка субъектов малых форм хозяйствования в сфере сельского хозяйства, включая КФХ.



ПРИОРИТЕТНЫЕ ОТРАСЛИ РАЗВИТИЯ

4. Развитие социальной инфраструктуры и жилищно-коммунальной сферы Ружского муниципального района

Развитие социальной инфраструктуры и жилищно-коммунальной сферы обеспечивает реализацию высоких стандартов жизни для жителей района, а также подразумевает развитие конкурентной среды в сфере предоставления социальных услуг и услуг ЖКХ. Реализация данных направлений позволит повысить качество и доступность услуг района для населения, обеспечит вероятность притока новых жителей. Данная стратегия приведет к росту уровня жизни населения и обеспечению комфортных условий проживания, кроме того, пополнит местный бюджет района.

В качестве направления развития района выбирается:

- развитие сектора социальных платных услуг населению района, с привлечением (развитием) малого бизнеса на территории района, включая потенциал местного населения;
- привлечение государственных инвестиций в формирование социально-ориентированного бюджета района, в том числе путем участия в государственных и областных программах;
- привлечение частных инвестиционных средств на реконструкцию объектов социальной инфраструктуры (международные проекты восстановления культурного наследия, иностранные инвесторы), обеспечение инвестиционной привлекательности отрасли ЖКХ;
- привлечение проектов, развивающих социальную инфраструктуру района в рамках развития бизнеса;
- демополизация управления и содержания жилищного фонда, обеспечение равных конкурентных условий для всех субъектов хозяйствования при предоставлении жилищных услуг.



ИНДУСТРИАЛЬНЫЙ ПАРК «Промышленный квартал «Металер»»

Местоположение: Московская область, Рузский район, с/п Колюбакинское, д. Морево

Площадь: 125 Га

Электрическая мощность: 7 МВт

Водоснабжение: собственный водозабор, 300 м³/час

Водоотведение: собственные очистные сооружения, 300 м³/сутки

Управляющая компания: ООО «Металер»

Генеральный директор: Дородько Валерий Владимирович

Телефон: 8(903)130-18-59

E-mail: 1301859@mail.ru





Производственные площади

Местоположение: Московская область, Рузский район,

п. Тучково, Восточный мкр., д. 6/1

Площадь свободных помещений: 3 500 кв.м, 1 200 кв.м

Электрическая мощность: 3,2 МВт

Теплоснабжение: 3 Гкал

Водоснабжение: 400 м³/сут

Водоотведение: 100 м³/сут

Управляющая компания: ООО «ВПС-Комплекс»

Телефон: 8(495) 937-62-99





Производственно-складской комплекс

Местоположение: Московская область, г.
Руза,

Волоколамское шоссе, д. 17

Площадь производственных помещений: 2
000 кв.м

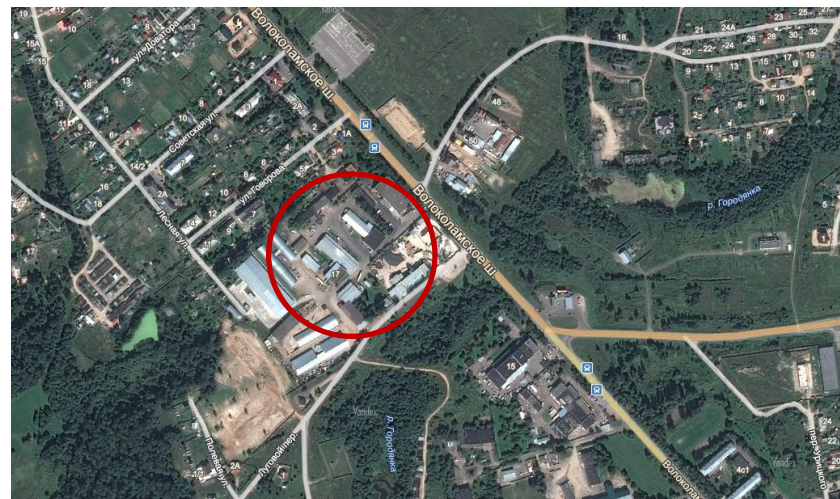
Электрическая мощность: 0.015 МВт

Управляющая компания: ООО
«РУЗААГРОПРОМСНАБ»

Генеральный директор:

Телефон: 8 (49627)2-35-46

E-mail: ruzaagropromsnab@mail.ru

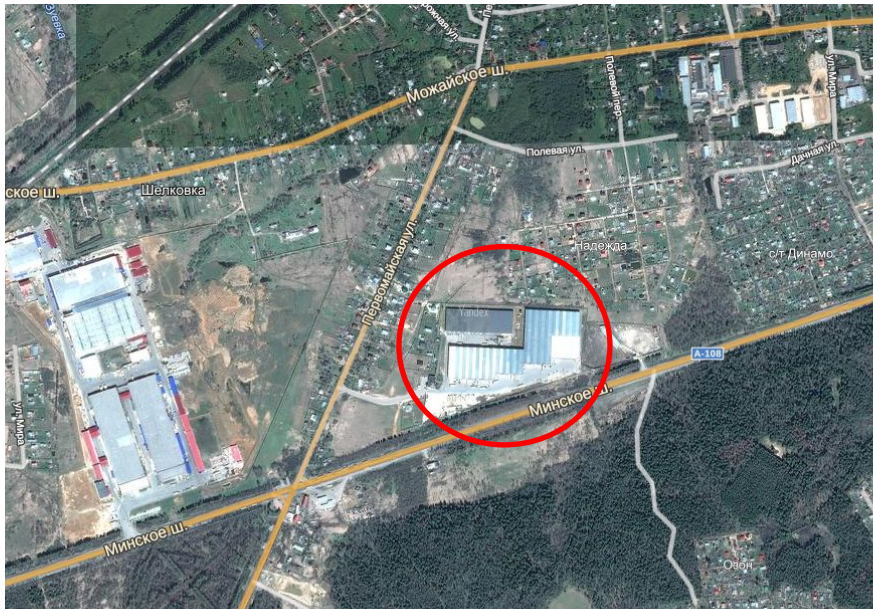




ЛОГИСТИЧЕСКИЕ КОМПЛЕКСЫ

ООО «Сентос Централ Логистик Рус»

СП Дороховское, д. Шелковка
Федеральная трасса М-1 «Беларусь»
Складские помещения класса «А»



ЗАО «Контранс»

п. Тучково, ул. Восточная
Федеральная трасса М-1 «Беларусь» - 8 км.
Контейнерная площадка – 30 000 кв.м





УЧАСТКИ И ПЛОЩАДКИ ДЛЯ ИНВЕСТИЦИОННОГО РАЗВИТИЯ

Собственник	Направление использование земельного участка	Кадастровый номер	Форма собственности	Площадь земельного участка, гектар	Категория земель	ВРИ
Рузский муниципальный район	СОЦИАЛЬНАЯ СФЕРА	50:19:0060201:278	На праве постоянного (бессрочного) пользования	0,4735	Земли поселений (земли населенных пунктов)	Для строительства детского сада
Рузский муниципальный район	ПРОИЗВОДСТВО	50:19:0020101:5951	На праве постоянного (бессрочного) пользования	9,0353	Земли поселений (земли населенных пунктов)	Под организацию производственной базы
Рузский муниципальный район	ПРОИЗВОДСТВО	50:19:0020202:1329	На праве постоянного (бессрочного) пользования	13,9222	Земли поселений (земли населенных пунктов)	Под организацию производственной базы
Рузский муниципальный район	ТОРГОВЛЯ И УСЛУГИ	50:19:0050420:670	На праве постоянного (бессрочного) пользования	20,1578	Земли поселений (земли населенных пунктов)	Для коммунального обслуживания
Рузский муниципальный район	ЖИЛИЩНОЕ СТРОИТЕЛЬСТВО	50:19:0050318:139	На праве постоянного (бессрочного) пользования	20,26	Земли поселений (земли населенных пунктов)	Для малоэтажного жилищного строительства
Рузский муниципальный район	СЕЛЬСКОЕ ХОЗЯЙСТВО	50:19:0030107:147	На праве постоянного (бессрочного) пользования	0,1275	Земли сельскохозяйственного назначения	Для сельскохозяйственного производства
Рузский муниципальный район	СЕЛЬСКОЕ ХОЗЯЙСТВО	50:19:0030144:62	На праве постоянного (бессрочного) пользования	0,2272	Земли сельскохозяйственного назначения	Для сельскохозяйственного производства



УЧАСТКИ И ПЛОЩАДКИ ДЛЯ ИНВЕСТИЦИОННОГО РАЗВИТИЯ

Собственник	Направление использование земельного участка	Кадастровый номер	Форма собственности	Площадь земельного участка, гектар	Категория земель	ВРИ
Рузский муниципальный район	СЕЛЬСКОЕ ХОЗЯЙСТВО	50:19:0030155:23	На праве постоянного (бессрочного) пользования	0,4942	Земли сельскохозяйственного назначения	Для сельскохозяйственного производства
Рузский муниципальный район	СЕЛЬСКОЕ ХОЗЯЙСТВО	50:19:0030104:105	На праве постоянного (бессрочного) пользования	0,7209	Земли сельскохозяйственного назначения	Для сельскохозяйственного производства
Рузский муниципальный район	СЕЛЬСКОЕ ХОЗЯЙСТВО	50:19:0030115:306	На праве постоянного (бессрочного) пользования	1,1918	Земли сельскохозяйственного назначения	Для сельскохозяйственного производства
Рузский муниципальный район	СЕЛЬСКОЕ ХОЗЯЙСТВО	50:19:0030145:78	На праве постоянного (бессрочного) пользования	1,2519	Земли сельскохозяйственного назначения	Для сельскохозяйственного производства
Рузский муниципальный район	СЕЛЬСКОЕ ХОЗЯЙСТВО	50:19:0030115:288	На праве постоянного (бессрочного) пользования	1,4688	Земли сельскохозяйственного назначения	Для сельскохозяйственного производства
Рузский муниципальный район	СЕЛЬСКОЕ ХОЗЯЙСТВО	50:19:0030107:148	На праве постоянного (бессрочного) пользования	2,7746	Земли сельскохозяйственного назначения	Для сельскохозяйственного производства
Рузский муниципальный район	СЕЛЬСКОЕ ХОЗЯЙСТВО	50:19:0030115:309	На праве постоянного (бессрочного) пользования	2,8169	Земли сельскохозяйственного назначения	Для сельскохозяйственного производства



УЧАСТКИ И ПЛОЩАДКИ ДЛЯ ИНВЕСТИЦИОННОГО РАЗВИТИЯ

Собственник	Направление использование земельного участка	Кадастровый номер	Форма собственности	Площадь земельного участка, гектар	Категория земель	ВРИ
Рузский муниципальный район	СЕЛЬСКОЕ ХОЗЯЙСТВО	50:19:0030101:203	На праве постоянного (бессрочного) пользования	3,0021	Земли сельскохозяйственного назначения	Для производства сельскохозяйственной продукции с правом строительства
Рузский муниципальный район	СЕЛЬСКОЕ ХОЗЯЙСТВО	50:19:0030401:575	На праве постоянного (бессрочного) пользования	3,3104	Земли сельскохозяйственного назначения	Для сельскохозяйственного производства
Рузский муниципальный район	СЕЛЬСКОЕ ХОЗЯЙСТВО	50:19:0030101:202	На праве постоянного (бессрочного) пользования	3,5857	Земли сельскохозяйственного назначения	Для производства сельскохозяйственной продукции с правом строительства
Рузский муниципальный район	СЕЛЬСКОЕ ХОЗЯЙСТВО	50:19:0030127:15	На праве постоянного (бессрочного) пользования	3,5908	Земли сельскохозяйственного назначения	Для сельскохозяйственного производства
Рузский муниципальный район	СЕЛЬСКОЕ ХОЗЯЙСТВО	50:19:0030107:149	На праве постоянного (бессрочного) пользования	7,78	Земли сельскохозяйственного назначения	Для сельскохозяйственного производства
Рузский муниципальный район	СЕЛЬСКОЕ ХОЗЯЙСТВО	50:19:0030115:307	На праве постоянного (бессрочного) пользования	8,3519	Земли сельскохозяйственного назначения	Для сельскохозяйственного производства
Рузский муниципальный район	СЕЛЬСКОЕ ХОЗЯЙСТВО	50:19:0030104:106	На праве постоянного (бессрочного) пользования	10,4595	Земли сельскохозяйственного назначения	Для сельскохозяйственного производства



УЧАСТКИ И ПЛОЩАДКИ ДЛЯ ИНВЕСТИЦИОННОГО РАЗВИТИЯ

Собственник	Направление использования земельного участка	Кадастровый номер	Форма собственности	Площадь земельного участка, гектар	Категория земель	ВРИ
Рузский муниципальный район	СЕЛЬСКОЕ ХОЗЯЙСТВО	50:19:0030104:102	На праве постоянного (бессрочного) пользования	13,4484	Земли сельскохозяйственного назначения	Для сельскохозяйственного производства
Рузский муниципальный район	СЕЛЬСКОЕ ХОЗЯЙСТВО	50:19:0030407:99	На праве постоянного (бессрочного) пользования	15,4085	Земли сельскохозяйственного назначения	Для сельскохозяйственного производства
Рузский муниципальный район	СЕЛЬСКОЕ ХОЗЯЙСТВО	50:19:0030104:103	На праве постоянного (бессрочного) пользования	20,2355	Земли сельскохозяйственного назначения	Для сельскохозяйственного производства
Рузский муниципальный район	ТОРГОВЛЯ И УСЛУГИ	50:19:0040602:262	На праве постоянного (бессрочного) пользования	0,5709	Земли промышленности, энергетики, транспорта, телевидения, информатики, земли обеспечения космической деятельности, земли обороны, безопасности и земли специального назначения	Для строительства многофункционального центра
Рузский муниципальный район	ПРОИЗВОДСТВО	50:19:0040601:745	На праве постоянного (бессрочного) пользования	0,6023	Земли промышленности, энергетики, транспорта, связи, радиовещания, телевидения, информатики	Для строительства многофункционального центра
Рузский муниципальный район	ПРОИЗВОДСТВО	50:19:0040605:561	На праве постоянного (бессрочного) пользования	5,825	Земли промышленности, энергетики, транспорта, связи, радиовещания, телевидения, информатики	Для строительства многофункционального центра



УЧАСТКИ И ПЛОЩАДКИ ДЛЯ ИНВЕСТИЦИОННОГО РАЗВИТИЯ

Собственник	Направление использование земельного участка	Кадастровый номер	Форма собственности	Площадь земельного участка, гектар	Категория земель	ВРИ
Рузский муниципальный район	СЕЛЬСКОЕ ХОЗЯЙСТВО	50:19:0030526:97	На праве постоянного (бессрочного) пользования	3,7	Земли сельскохозяйственного назначения	Для сельскохозяйственного производства
Рузский муниципальный район	ОТДЫХ (РЕКРЕАЦИОННОГО НАЗНАЧЕНИЯ)	50:19:0020117:208	На праве постоянного (бессрочного) пользования	2,4	Земли населенных пунктов	Под размещение базы отдыха
Рузский муниципальный район	ЖИЛИЩНОЕ СТРОИТЕЛЬСТВО	50:19:0020302:41	На праве постоянного (бессрочного) пользования	1,2	Земли населенных пунктов	Под организацию жилищного строительства
Рузский муниципальный район	ЖИЛИЩНОЕ СТРОИТЕЛЬСТВО	50:19:0030122:23	На праве постоянного (бессрочного) пользования	0,3	Земли населенных пунктов	Для ведения личного подсобного хозяйства
Рузский муниципальный район	ПРОИЗВОДСТВО	50:19:0010201:4911	На праве постоянного (бессрочного) пользования	11,5360	Земли населенных пунктов	Под организацию производственной базы
Рузский муниципальный район	ЖИЛИЩНОЕ СТРОИТЕЛЬСТВО	50:19:0040128:410	На праве постоянного (бессрочного) пользования	7,0	Земли населенных пунктов	Для индивидуального жилищного строительства



УЧАСТКИ И ПЛОЩАДКИ ДЛЯ ИНВЕСТИЦИОННОГО РАЗВИТИЯ

Собственник	Направление использования земельного участка	Кадастровый номер	Форма собственности	Площадь земельного участка, гектар	Категория земель	ВРИ
Рузский муниципальный район	ЖИЛИЩНОЕ СТРОИТЕЛЬСТВО	50:19:0050420:671	На праве постоянного (бессрочного) пользования	31,8444	Земли населенных пунктов	Для индивидуального жилищного строительства
Рузский муниципальный район	ТОРГОВЛЯ И УСЛУГИ	50:19:0010201:5095	На праве постоянного (бессрочного) пользования	0,2905	Земли населенных пунктов	Под размещение ярмарки
Рузский муниципальный район	ТОРГОВЛЯ И УСЛУГИ	50:19:0010201:5096	На праве постоянного (бессрочного) пользования	0,1915	Земли населенных пунктов	Под размещение ярмарки
Рузский муниципальный район	ТОРГОВЛЯ И УСЛУГИ	50:19:0010201:743	На праве постоянного (бессрочного) пользования	0,06	Земли населенных пунктов	Для строительства магазина
Рузский муниципальный район	СЕЛЬСКОЕ ХОЗЯЙСТВО	50:19:0030115:322	На праве постоянного (бессрочного) пользования	1,7065	Земли сельскохозяйственного назначения	Для сельскохозяйственного производства
Рузский муниципальный район	ЖИЛИЩНОЕ СТРОИТЕЛЬСТВО	50:19:0040509:4	Аренда	0,4788	Земли населенных пунктов	Под эксплуатационную зону 86-ти квартирного жилого дома



УЧАСТКИ И ПЛОЩАДКИ ДЛЯ ИНВЕСТИЦИОННОГО РАЗВИТИЯ

Собственник	Направление использование земельного участка	Кадастровый номер	Форма собственности	Площадь земельного участка, гектар	Категория земель	ВРИ
Рузский муниципальный район	ОТДЫХ (РЕКРЕАЦИОННОГО НАЗНАЧЕНИЯ)	50:19:0040305:274	На праве постоянного (бессрочного) пользования	1,1258	Земли населенных пунктов	Общее пользование водными объектами
Рузский муниципальный район	ОБЩЕСТВЕННОЕ	50:19:0020101:5928	На праве постоянного (бессрочного) пользования	0,7660	Земли населенных пунктов	Под поликлинику № 2
Рузский муниципальный район	ОБЩЕСТВЕННОЕ	50:19:0020101:5929	На праве постоянного (бессрочного) пользования	1,2140	Земли населенных пунктов	Под поликлинику № 2
Рузский муниципальный район	СЕЛЬСКОЕ ХОЗЯЙСТВО	50:19:0030526:93	На праве постоянного (бессрочного) пользования	3,7	Земли сельскохозяйственного назначения	Для ведения крестьянского (фермерского) хозяйства
Рузский муниципальный район	СЕЛЬСКОЕ ХОЗЯЙСТВО	50:19:0040316:276	На праве постоянного (бессрочного) пользования	2,5005	Земли сельскохозяйственного назначения	Для сельскохозяйственного производства
Рузский муниципальный район	ПРОИЗВОДСТВО	50:19:0020101:1229	На праве постоянного (бессрочного) пользования	0,79	Земли населенных пунктов	Под производственную базу



УЧАСТКИ И ПЛОЩАДКИ ДЛЯ ИНВЕСТИЦИОННОГО РАЗВИТИЯ

Собственник	Направление использования земельного участка	Кадастровый номер	Форма собственности	Площадь земельного участка, гектар	Категория земель	ВРИ
Рузский муниципальный район	СТРОИТЕЛЬСТВО	50:19:0010201:800	На праве постоянного (бессрочного) пользования	0,9709	Земли населенных пунктов	Для строительства многоэтажного здания
Рузский муниципальный район	СЕЛЬСКОЕ ХОЗЯЙСТВО	50:19:0030526:94	На праве постоянного (бессрочного) пользования	3,7	Земли сельскохозяйственного назначения	Для ведения крестьянского (фермерского) хозяйства
Рузский муниципальный район	СЕЛЬСКОЕ ХОЗЯЙСТВО	50:19:0030511:295	На праве постоянного (бессрочного) пользования	0,4	Земли сельскохозяйственного назначения	Для ведения крестьянского (фермерского) хозяйства
Рузский муниципальный район	СЕЛЬСКОЕ ХОЗЯЙСТВО	50:19:0030526:96	На праве постоянного (бессрочного) пользования	3,55	Земли сельскохозяйственного назначения	Для ведения крестьянского (фермерского) хозяйства



КОНТАКТНАЯ ИНФОРМАЦИЯ

**Администрация
Рузского муниципального района
Московской области**

Адрес: 143100, Россия, Московская область,
г. Руза, ул. Солнцева, д. 11.
тел.: 8 (49627) 23-100
факс: 8 (49627) 24-230
e-mail: region_ruza@mail.ru
<http://www.ruzaregion.ru>

Глава Рузского муниципального района
МАКАРЕВИЧ Сергей Борисович
тел.: 8 (49627) 50-328
e-mail: sovdep_rmr@mail.ru

Руководитель администрации
Рузского муниципального района
ТАРХАНОВ Максим Викторович
тел.: 8 (49627) 23-978
e-mail: maksimtarkhanov@ruzareg.ru

Первый заместитель руководителя
администрации
ИГНАТЬКОВ Алексей Владимирович
тел.: 8 (49627) 23-509
e-mail: alexmoll@yandex.ru

Заместитель руководителя администрации
ШВЕДОВ Дмитрий Викторович
тел.: 8 (49627) 21-824
e-mail: shvedovdv@ruzareg.ru

Советник руководителя администрации
по инвестиционному развитию
ДЕНИСОВ Дмитрий Николаевич
тел.: 8 (49627) 24-907
e-mail: denisovdn@ruzareg.ru

Начальник управления
экономического развития и АПК
ВАВИЛОВА Елена Александровна
тел.: 8 (49627) 23-074

Управление землепользования
тел.: 8 (49627) 50-329



КОНТАКТНАЯ ИНФОРМАЦИЯ

Городские поселения Рuzского муниципального района

Городское поселение Руза

Глава: Занегин Юрий Викторович

Адрес: г. Руза, площадь Партизан, дом 15

Е-mail: ruzacity@mail.ru

Телефон: 8(49627) 23-235



Городское поселение Тучково

Глава: Хайдаков Эфенди Юсупович

Адрес: п. Тучково, ул. Лебеденко д.26

Е-mail: tuchkovo_admin@mail.ru, haydakov_tuchkovo@mail.ru

Телефон: 8(49627) 32-539, 32-254, 32-277,



Сельские поселения Рuzского муниципального района

Сельское поселение Волковское

Глава: Пинте Владимир Валентинович

Адрес: д. Нововолково

Е-mail: woladm@yandex.ru

Телефон: 8(49627) 65-687





КОНТАКТНАЯ ИНФОРМАЦИЯ

Сельское поселение Дороховское

Глава: Субочев Сергей Владимирович

Адрес: п. Дорохово, ул. Невкипелого, д.49

E-mail: ekonom_dorohovo@mail.ru

Телефон: 8(49627) 41-474, 41-533, 41-178,



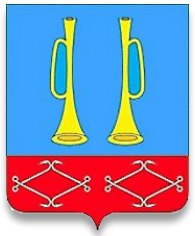
Сельское поселение Колюбакинское

Глава: Макаревич Сергей Борисович

Адрес: Посёлок Колюбакино, ул. Попова, дом 13

E-mail: admspkolubakino@mail.ru

Телефон: 8(49627) 37-487, 37-439



Сельское поселение Староружское

Глава: Толкачев Сергей Борисович

Адрес: д. Нестерово

E-mail: adm.staroruzskoe@mail.ru

Телефон: 8(49627) 64-722



Сельское поселение Ивановское

Глава: Кавецкий Александр Гаврилович

Адрес: п. Бебяная Гора

E-mail: sp-ivanovskoe@mail.ru

Телефон: 8(49627) 60-221, 60-335





КОНТАКТНАЯ ИНФОРМАЦИЯ



Телеканал РУЗА 24

Адрес: г. Руза, ул. Социалистическая, д. 64

E-mail: ruza24@yandex.ru

Телефон: 8 (49627) 23-812



Газета «Красное знамя»

Адрес: г.Руза, ул. Солнцева, д.11

E-mail: krasnoe-znamy@mail.ru

Телефон: 8(49627)23-249



Газета «Рузский вестник»

Адрес: г. Руза, ул. Социалистическая, д. 64

E-mail: ruza24@yandex.ru

Телефон: 8 (496-27) 23-812



Газета «Рузский курьер»

Адрес: д. Сытьково, д.27

E-mail: info@ruza-kurier.ru

Телефон: 8-916-458-22-26



Союз «Рузская торгово-промышленная

Адрес: г. Руза, ул. Солнцева, д. 9

E-mail: info@ruzatpp.ru.

Телефон: 8 (49627) 50-453



МАУ РМР «Центр поддержки малого и

предпринимательства»

Адрес: г.Руза, ул. Солнцева, д.11

E-mail: centerbis-ruza@ya.ru

Телефон: 8(49627)24-907