

Администрация Константиновского городского поселения

**Исполнение бюджета
Константиновского городского
поселения Константиновского района
за 2014 год**

Реализация утвержденных Главой Константиновского городского поселения основных направлений бюджетной и налоговой политики в 2014 году
(Постановление от 15.10.2013 № 270)

**Направления
бюджетной
политики**

- *Наращивание
налогового
потенциала
городского поселения*

**Результаты исполнения
по бюджету
Константиновского
городского поселения
Константиновского
района в 2014 году**

- *Собственные доходы по
налоговым и неналоговым
поступлениям бюджета
Константиновского
городского поселения
Константиновского района
составили 42 404,1 тыс.
руб. или 102,2% к плану.
Полученный объем доходов
выше уровня прошлого года
на 3342,5 тыс. руб.*

Программно- целевой метод бюджетного планирования

В 2014 году на реализацию 10 муниципальных программ было направлено 38,3 млн. руб. или 75,0 % общих расходов бюджета города

Привлечение инвестиций

Расходы на развитие инвестиционной деятельности в городе составили 3,6 млн. руб., большую часть из которых составили расходы на строительство объектов ВКХ – 1,8 млн.рублей, 1,5 – приобретение частотных преобразователей для очистных сооружений в г. Константиновске, 0,1 млн. рублей – приобретение детских игровых комплексов

Формирование дорожного фонда Константиновского городского поселения

Расходы городского бюджета на развитие дорожной деятельности в 2014 году составили 11,6 млн. руб

Обеспечение сбалансированности бюджета Константиновского городского поселения

Собранием депутатов Константиновского городского поселения было принято решение от 20.12.2013 № 48 «О бюджете Константиновского городского поселения Константиновского района на 2014 год и на плановый период 2015 и 2016 годов». Общий объем доходов составил 68,2 млн. руб., общий объем расходов - 68,2 млн. руб.

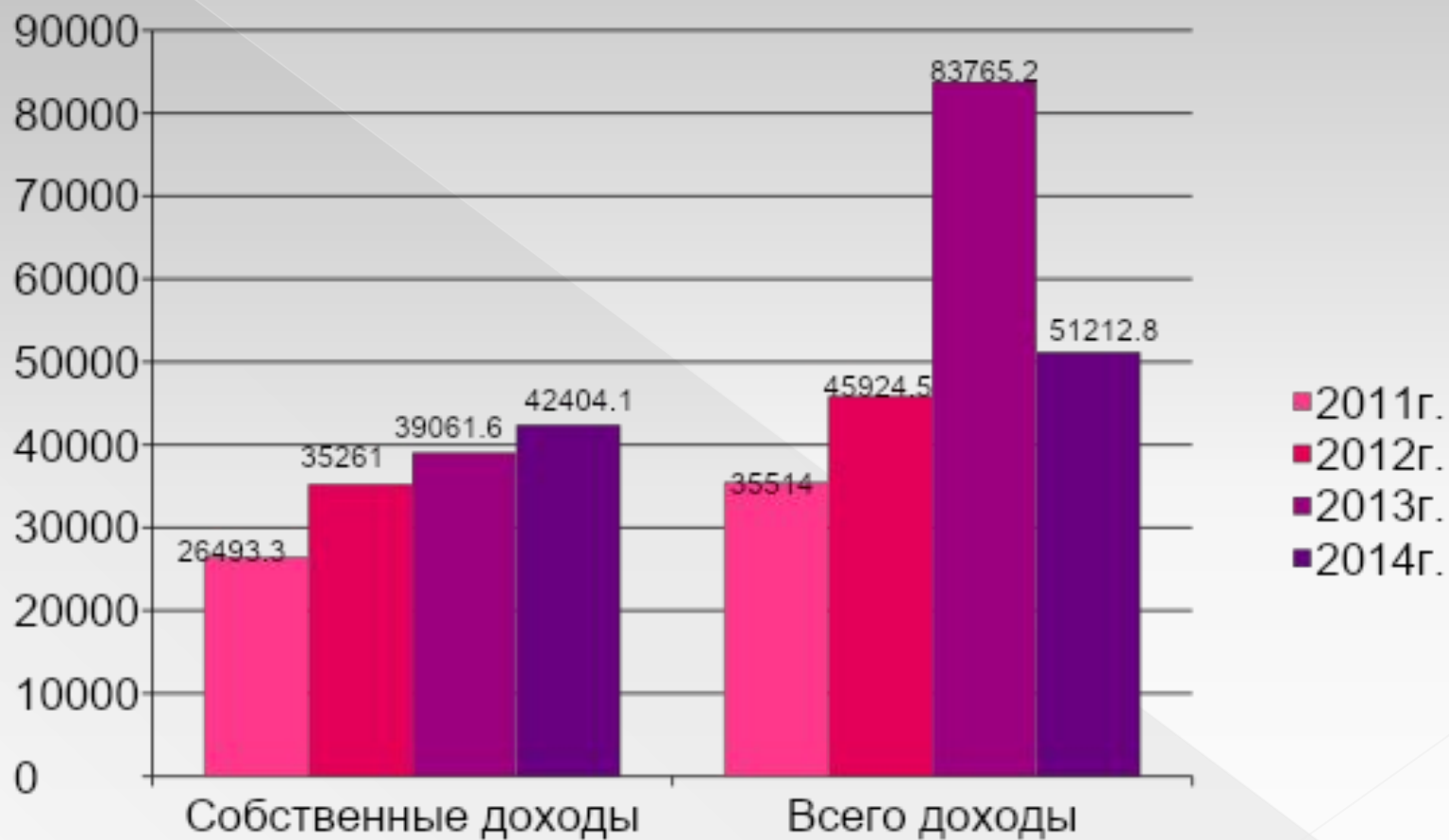
Наполняемость местного бюджета от установленных нормативов отчислений

- Налог на доходы физических лиц – 10%
- Налог, взимаемый в связи с применением упрощенной системы налогообложения – 22,5%
- Единый сельскохозяйственный налог – 50%
- Налог на имущество физических лиц – 100%
- Земельный налог – 100%
- Доходы от арендной платы за земельные участки, государственная собственность на которые не разграничена – 50%
- Доходы от перечисления части прибыли муниципальных унитарных предприятий – 100%
- Доходы от продажи земельных участков, государственная собственность на которые не разграничена – 50%
- Доходы, получаемые в виде арендной платы за земли после разграничения - 100%
- Доходы от сдачи в аренду имущества, находящегося в оперативном управлении поселений – 100%
- Денежные взыскания (штрафы), установленные законами субъектов РФ за несоблюдение муниципальных правовых актов, зачисляемые в бюджеты поселений – 100%

Результаты и достижения Константиновского городского поселения по итогам 2013 года

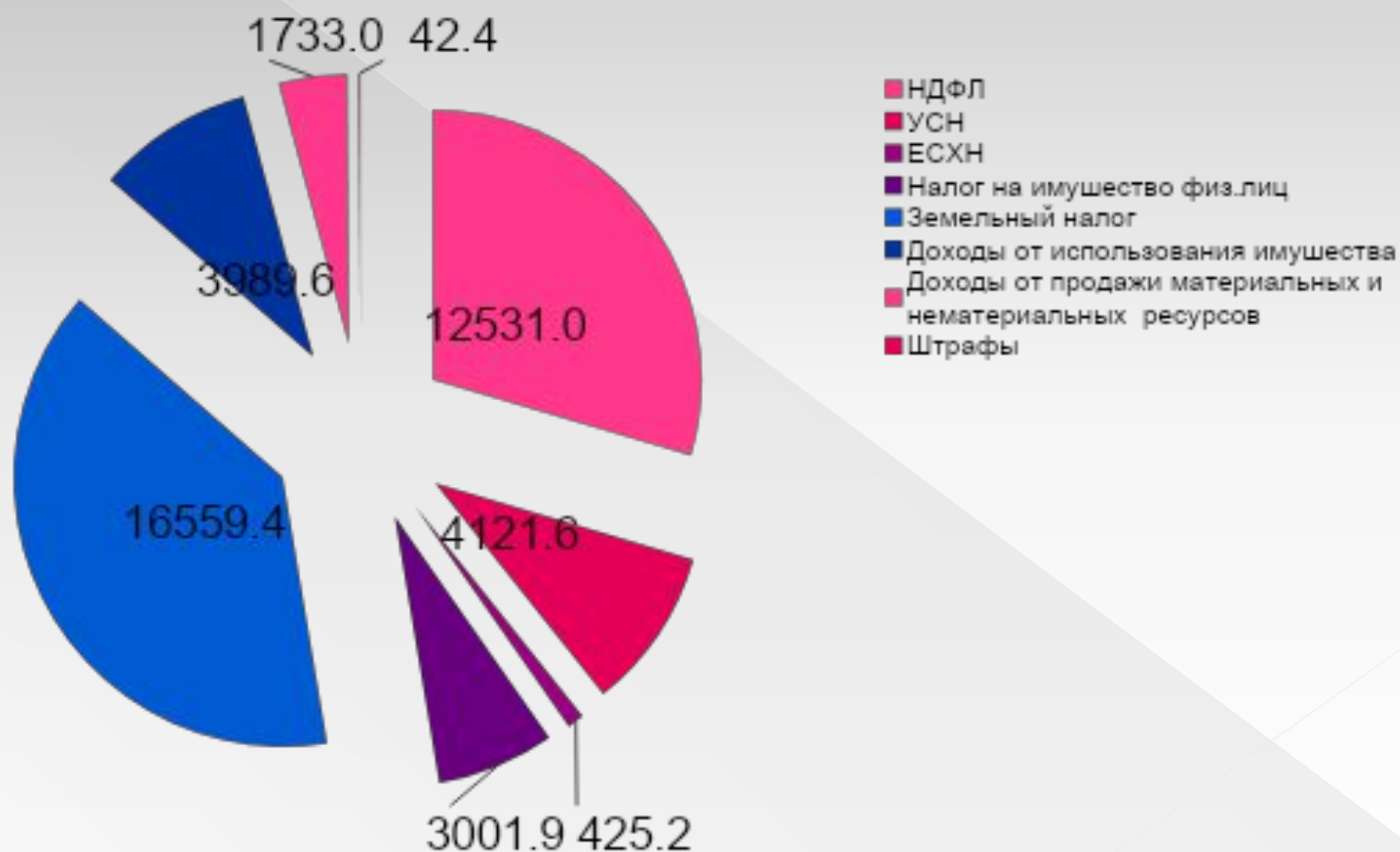
- В соответствии с приказом Министерства финансов Ростовской области от 14.03.2013 №35 «О порядке осуществления мониторинга и оценки качества управления бюджетным процессом в муниципальных образованиях Ростовской области» Константиновскому городскому поселению присвоена II степень качества управления бюджетным процессом, что говорит о надлежащем уровне управления муниципальными финансами

*Динамика доходов бюджета
Константиновского городского поселения
(тыс. руб.)*



Объем налоговых и неналоговых доходов Бюджета Константиновского городского поселения в 2014 году

Общий объем собственных доходов – 42404,1 т.р.

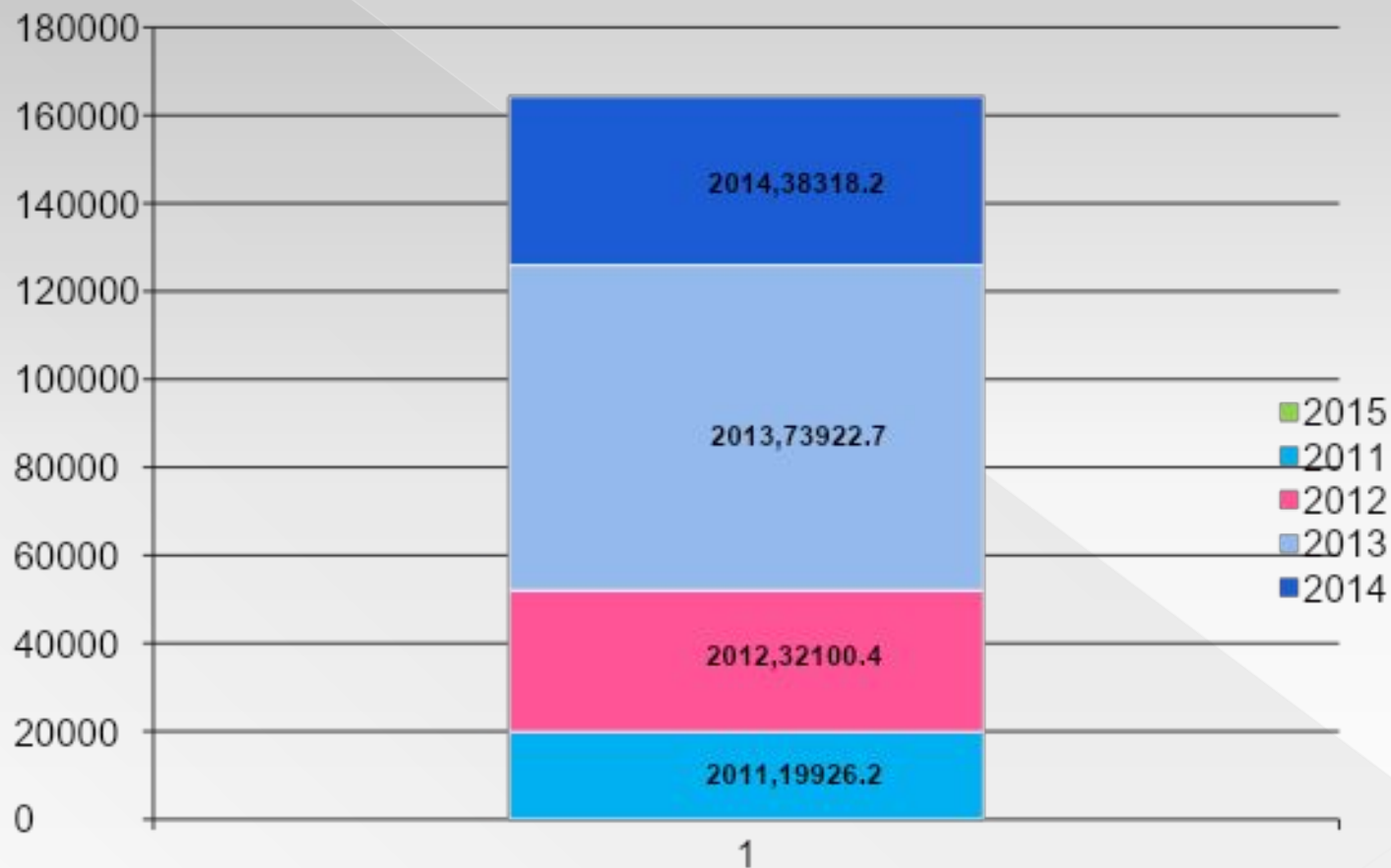


Сравнительный анализ расходов Константиновского городского поселения на жилищно-коммунальное хозяйство



Динамика расходов бюджета Константиновского городского поселения на реализацию муниципальных целевых программ

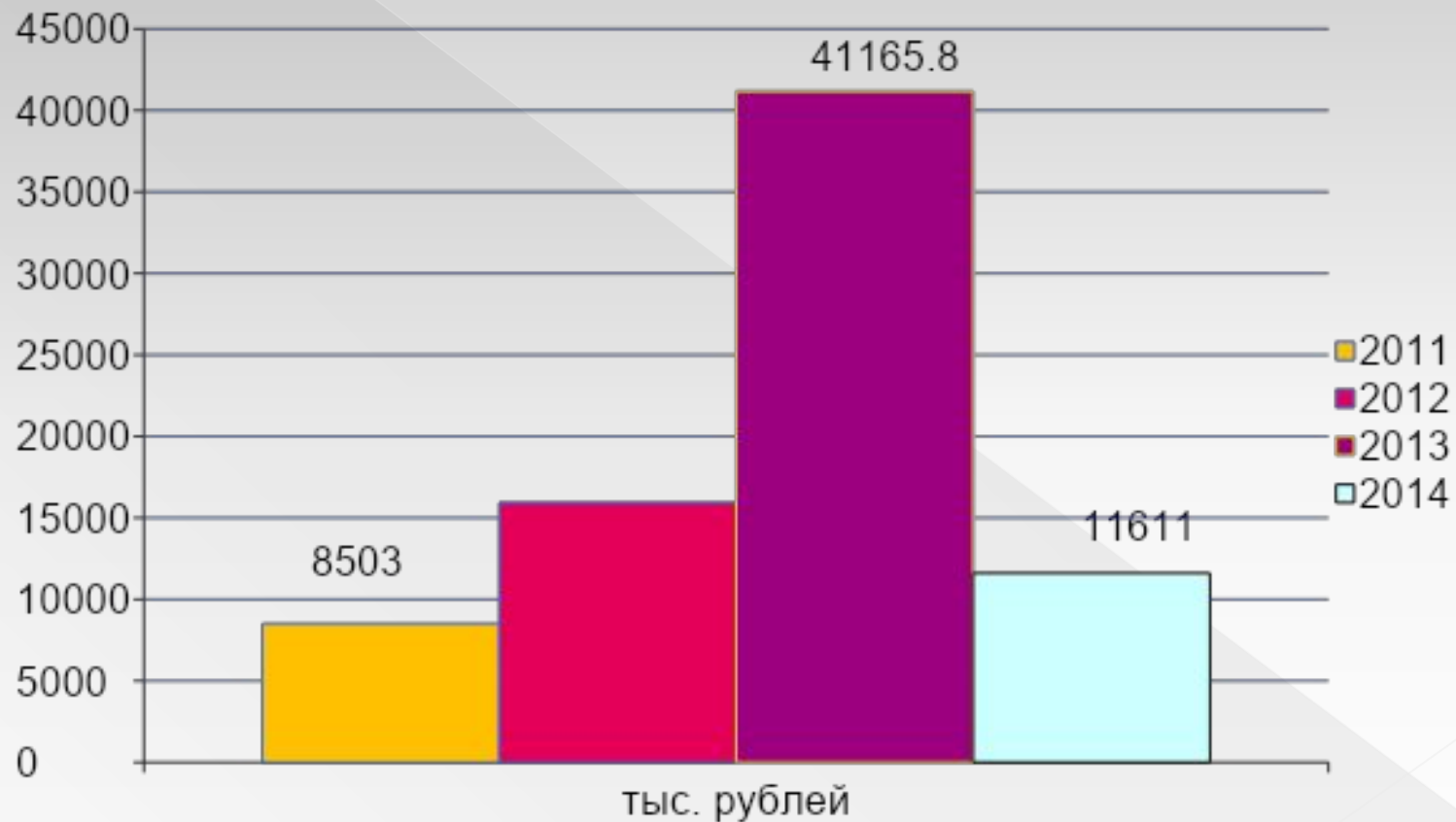
(тыс. руб.)



Динамика расходов бюджета Константиновского городского поселения согласно переданным полномочиям



Динамика расходов бюджета Константиновского городского поселения на дорожное хозяйство



Мониторинг соблюдения норматива формирования расходов на содержание органов местного самоуправления

