

КАК ИЗМЕНЯЮТСЯ ИЗДЕРЖКИ ФИРМЫ

В данной теме рассмотрим, как изменяется величина издержек фирмы при изменении объема выпускаемой продукции.

Различаются общие, средние и предельные издержки.

Общие издержки

Общие издержки (ТС – total cost) - издержки, связанные с выпуском всей продукции фирмы.

В краткосрочном периоде общие издержки делятся на общие постоянные и общие переменные.

Фиксированные издержки - такие виды издержек, которые фирма несет даже в том случае, если продукция вообще не выпускается, их величина не находится в зависимости от выпуска продукции.

Общие постоянные издержки (TFC – total fixed cost) - это та часть общих издержек фирмы, которая не зависит от объема производимой продукции (% по ссуде, А.о., аренда...)

Общие переменные издержки (TVC – total variable cost) - это часть общих издержек фирмы, величина которых находится в прямой зависимости от выпуска продукции (сырье, материалы, топливо, энергия...)

Средние издержки

Связаны с выпуском единицы готовой продукции.

Средние общие издержки (*ATC – average total cost*) - общие издержки в расчете на единицу продукции.

$$ATC = TC/Q = AFC + AVC.$$

- **Средние постоянные издержки (*AFC-average fixed cost*)** - это общие постоянные издержки в расчете на единицу продукции.

$$AFC = TFC/Q$$

- **Средние переменные издержки (*AVC-average variable cost*)** - это общие переменные издержки в расчете на единицу продукции.

$$AVC = TVC / Q$$

Пределные издержки

- Средние издержки не позволяют судить, насколько изменять общие издержки при выпуске еще одной единицы продукта.
- **ПРЕДЕЛЬНЫЕ ИЗДЕЖЖКИ** (*MC-marginal cost*) - это прирост общих издержек, связанный с выпуском дополнительной единицы продукта.
- $MC = \Delta TC / \Delta Q = \Delta TVC / \Delta Q$

Выпуск к продук ции (шт.) Q	Издержки, ден. ед						
	Общие постоянны е (TFC)	Общие переменны е (TVC)	Общие (TC=TVC +TFC)	Предельн ые (MC= Δ TC / Δ Q)	Средние постоянны е (AFC=TFC/ Q)	Средние переменны е (AVC= TVC/Q)	Средние общие (ATC=AFC +AVC)
0	300	0	300	70	—	—	—
1	300	70	370	60	300	70	370
2	300	130	430	50	150	65	215
3	300	180	480	40	100	60	160
4	300	220	520	50	75	55	130
5	300	270	570	60	60	54	114
6	300	330	630	180	55	50	105
7	300	510	810	200	43	73	116
8	300	710	1010	350	38	89	126
9	300	1060	1360		33	118	151

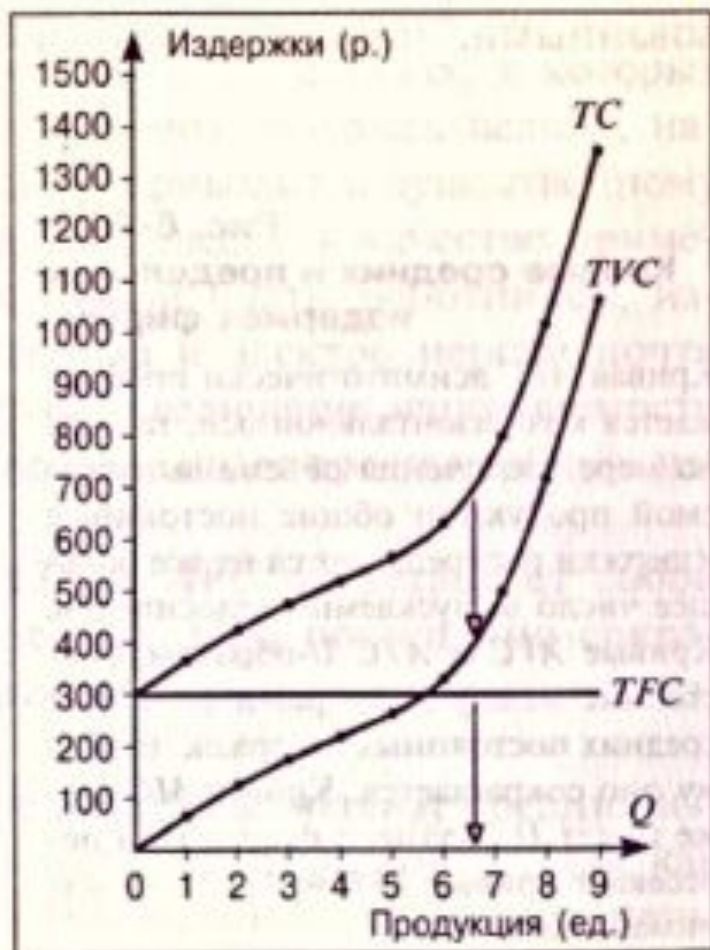
Динамика общих издержек

- Исходя из данных таблицы постройте график общих издержек фирмы.



**Рис. 6-5. ▽
Общие издержки фирмы
по производству велосипедов.**

Общие постоянные издержки (TFC) выражены в виде горизонтальной линии. Общие переменные издержки (TVC) возрастают по мере увеличения выпуска продукции. Точно так же возрастают общие издержки (TC). Расстояние по вертикали между кривыми TC и TVC , отмеченное стрелкой, равно величине TFC , также отмеченной стрелкой.



А также график средних и предельных издержек фирмы

Рис. 6-6. ▷

Кривые средних и предельных издержек фирмы.

Кривая AFC асимптотически приближается к горизонтальной оси, так как по мере увеличения объема выпускаемой продукции общие постоянные издержки распределяются на все большее число выпускаемых велосипедов. Кривые AVC и ATC U -образны, расстояние между ними равно величине средних постоянных издержек, поэтому оно сокращается. Кривая MC также имеет U -образную форму. Она пересекает кривые AVC и ATC в их минимальных точках.

