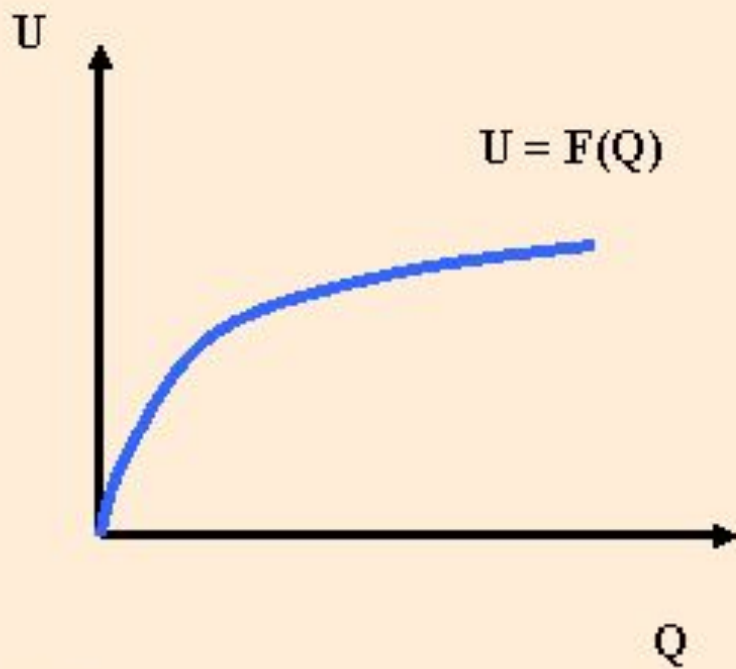
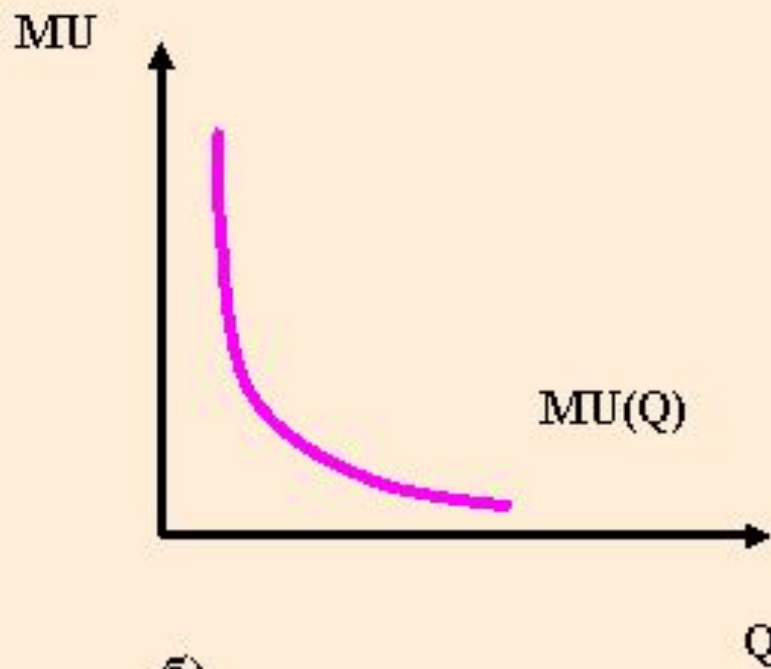


# Изменение общей и предельной полезности



а)



б)

**Потребительский спрос**

```
graph TD; A[Потребительский спрос] --> B[Функциональный]; A --> C[Нефункциональный]; C --> D[Социальный]; C --> E[Спекулятивный]; C --> F[Нерациональный]; D --> G[Эффект присоединения к большинству]; D --> H[Эффект сноба]; D --> I[Эффект Веблена];
```

**Функциональный**

**Нефункциональный**

**Социальный**

**Спекулятивный**

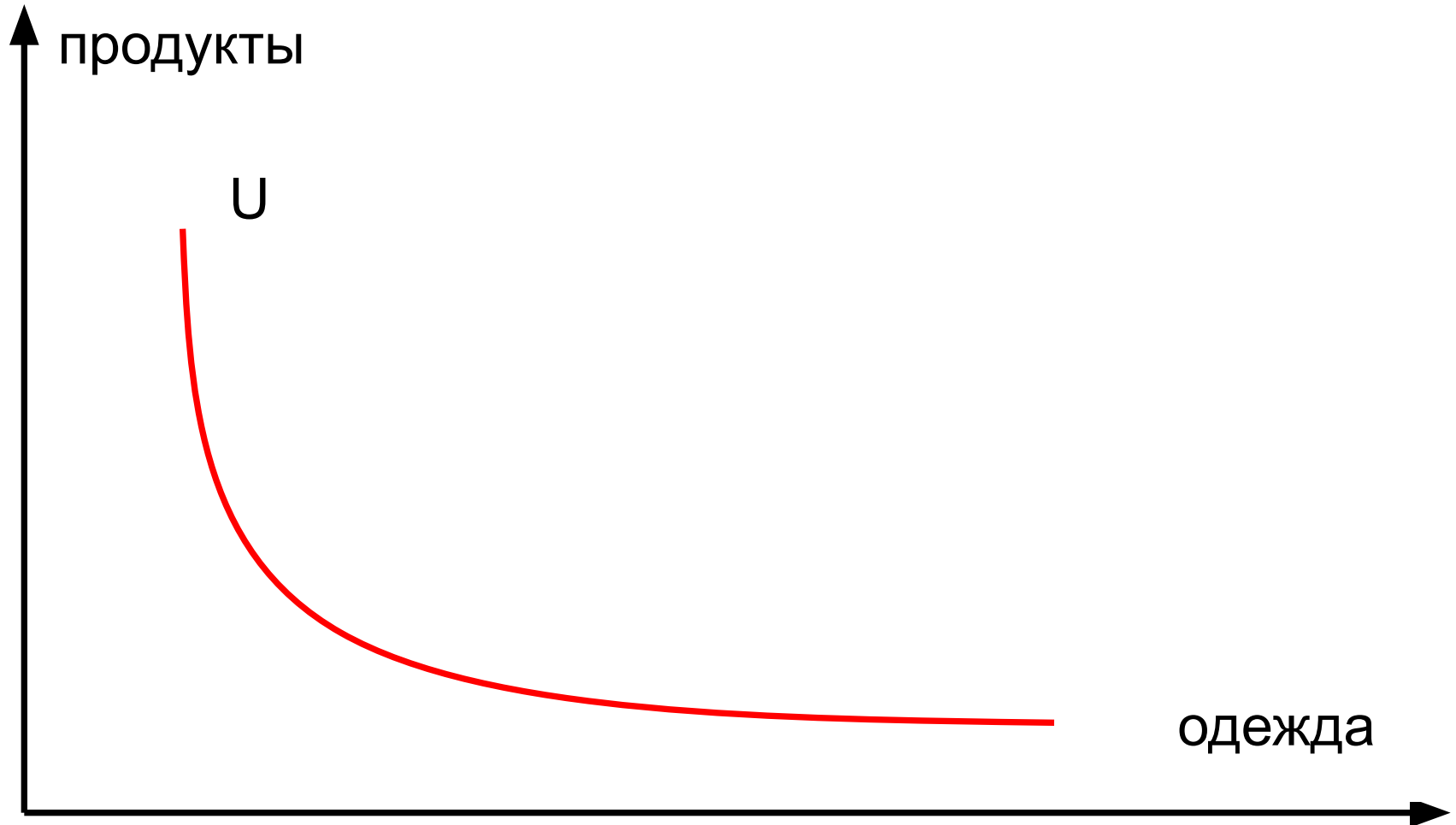
**Нерациональный**

**Эффект  
присоединения к  
большинству**

**Эффект  
сноба**

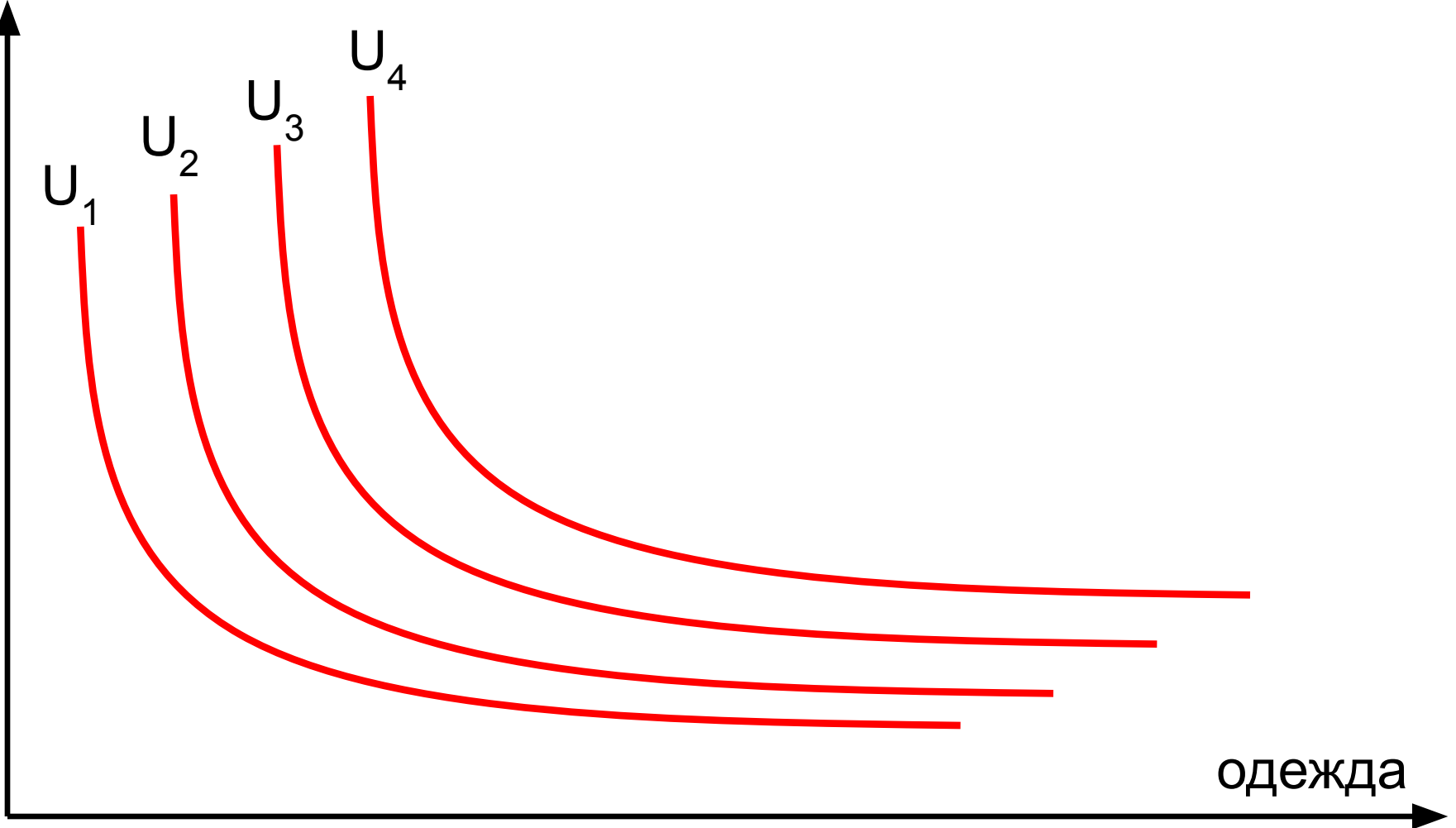
**Эффект  
Веблена**

# Кривая безразличия



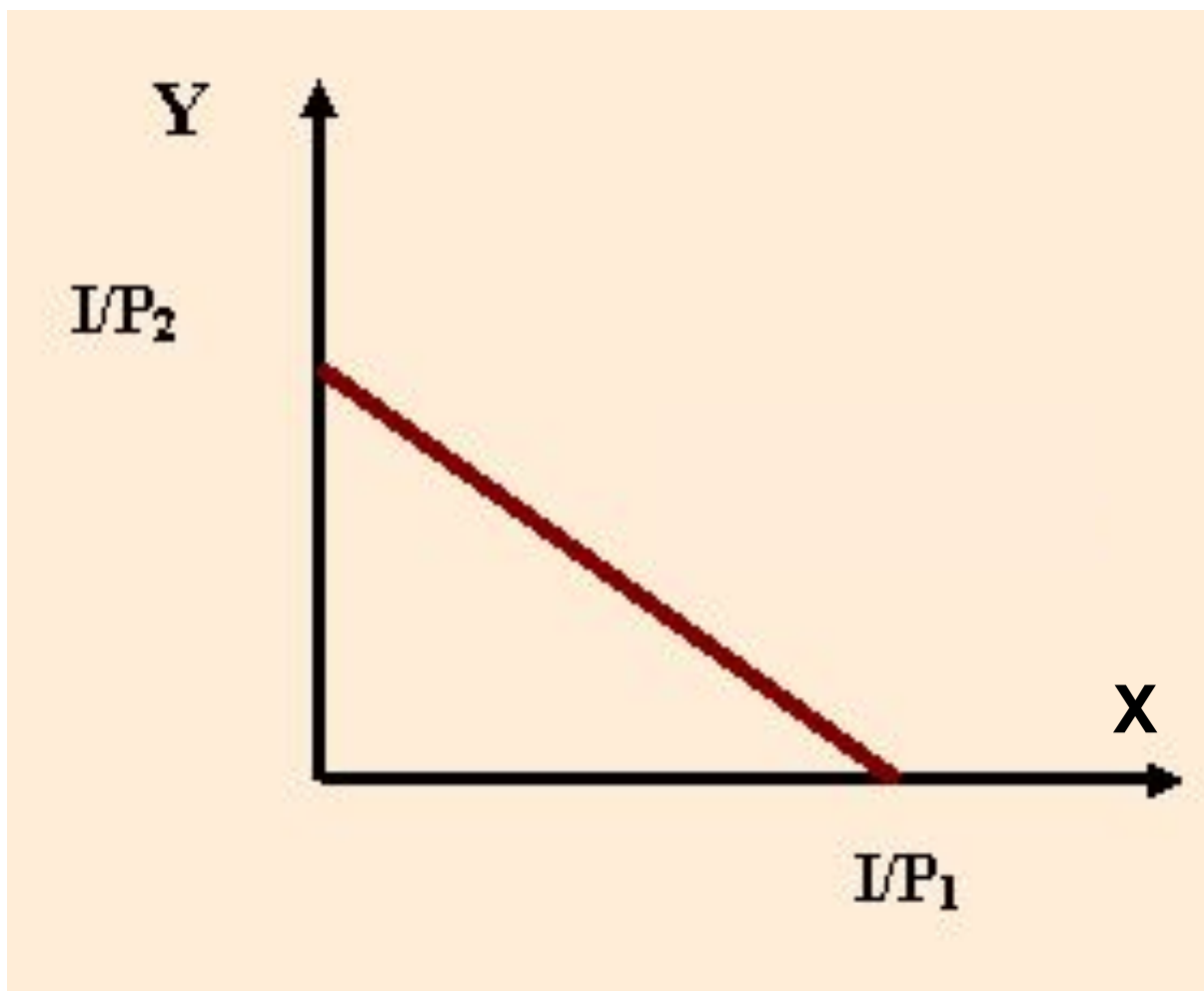
# Карта безразличия

продукты



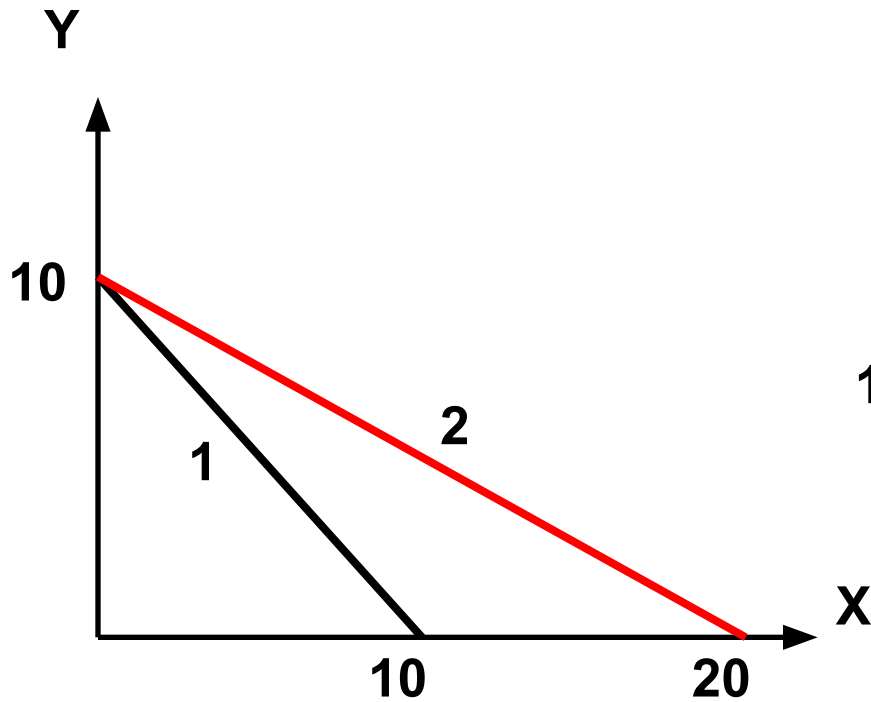
одежда

# Линия бюджетного ограничения

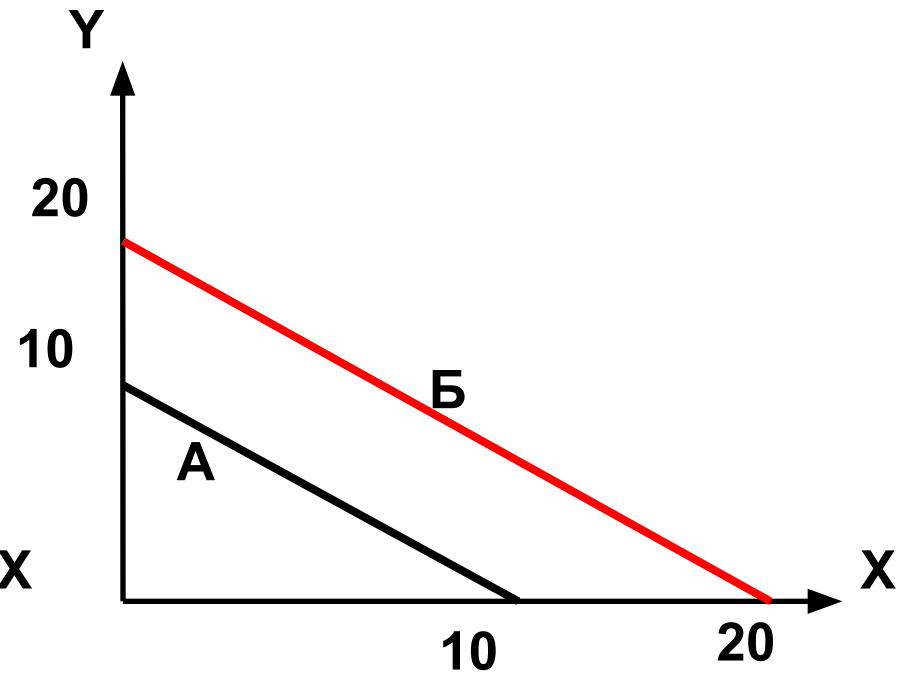


# Изменение линии бюджетного ограничения

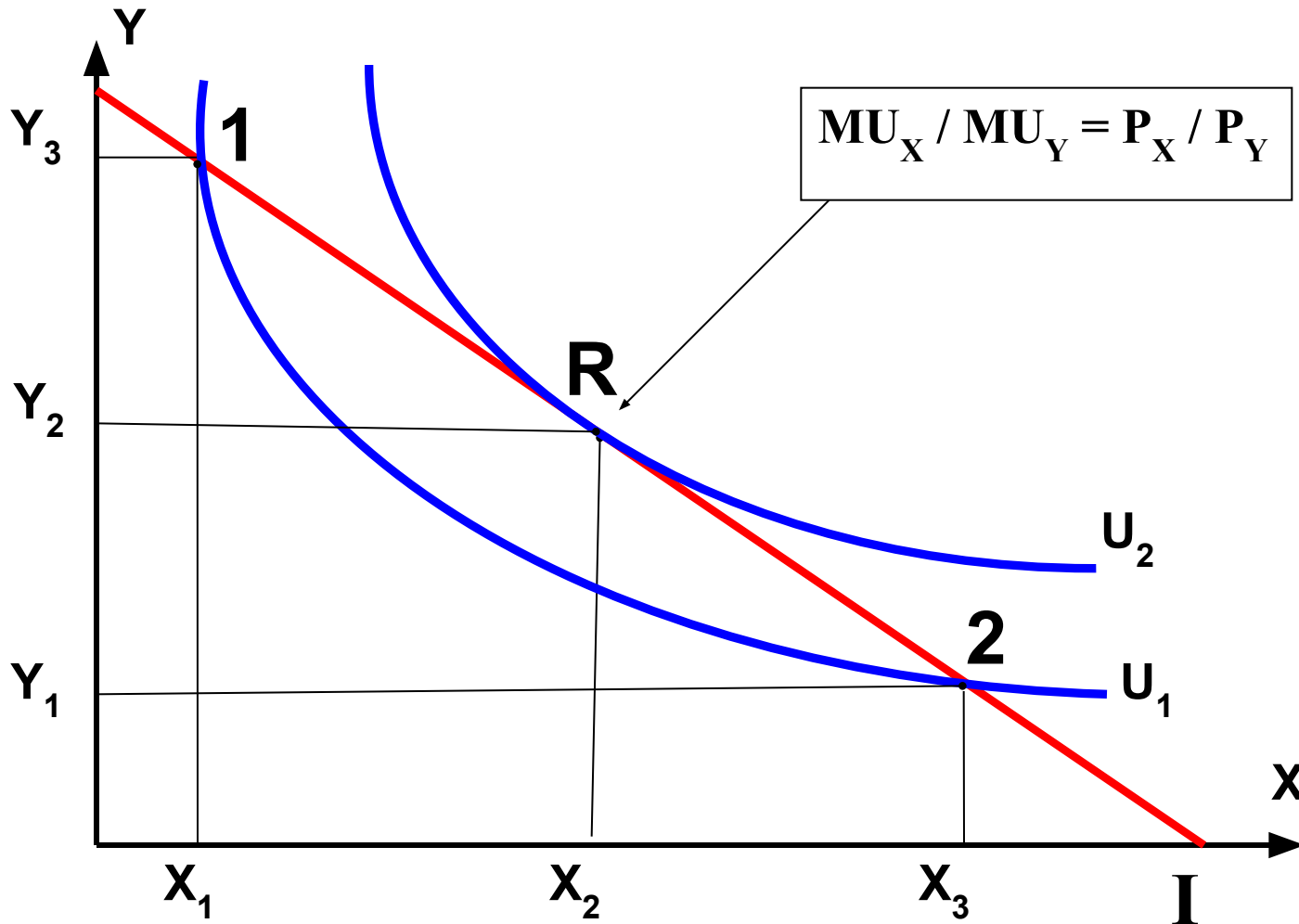
**Изменение цены**  
Изменение наклона ЛБО



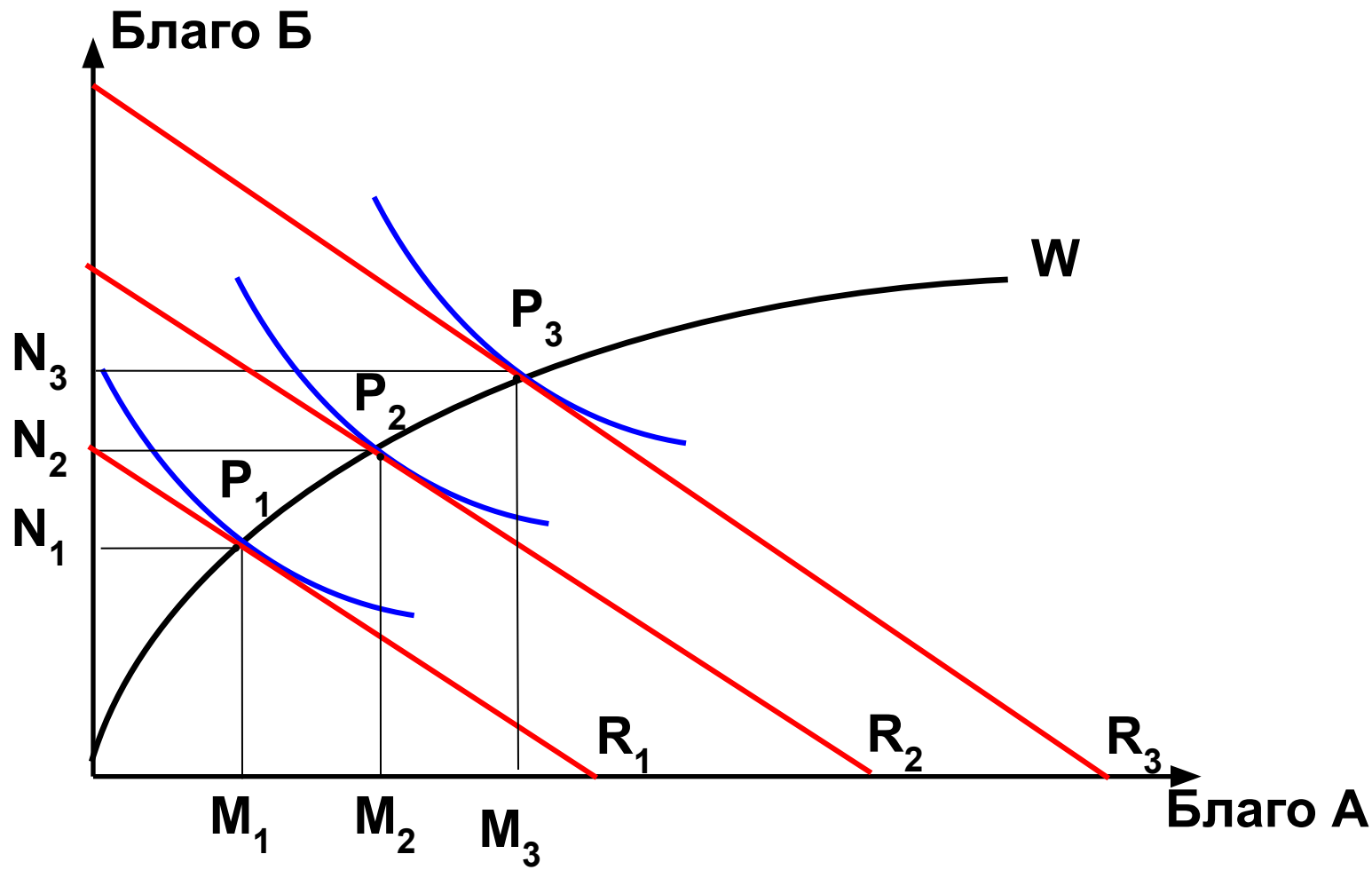
**Изменение дохода**  
Сдвиг ЛБО



# Положение равновесия потребителя

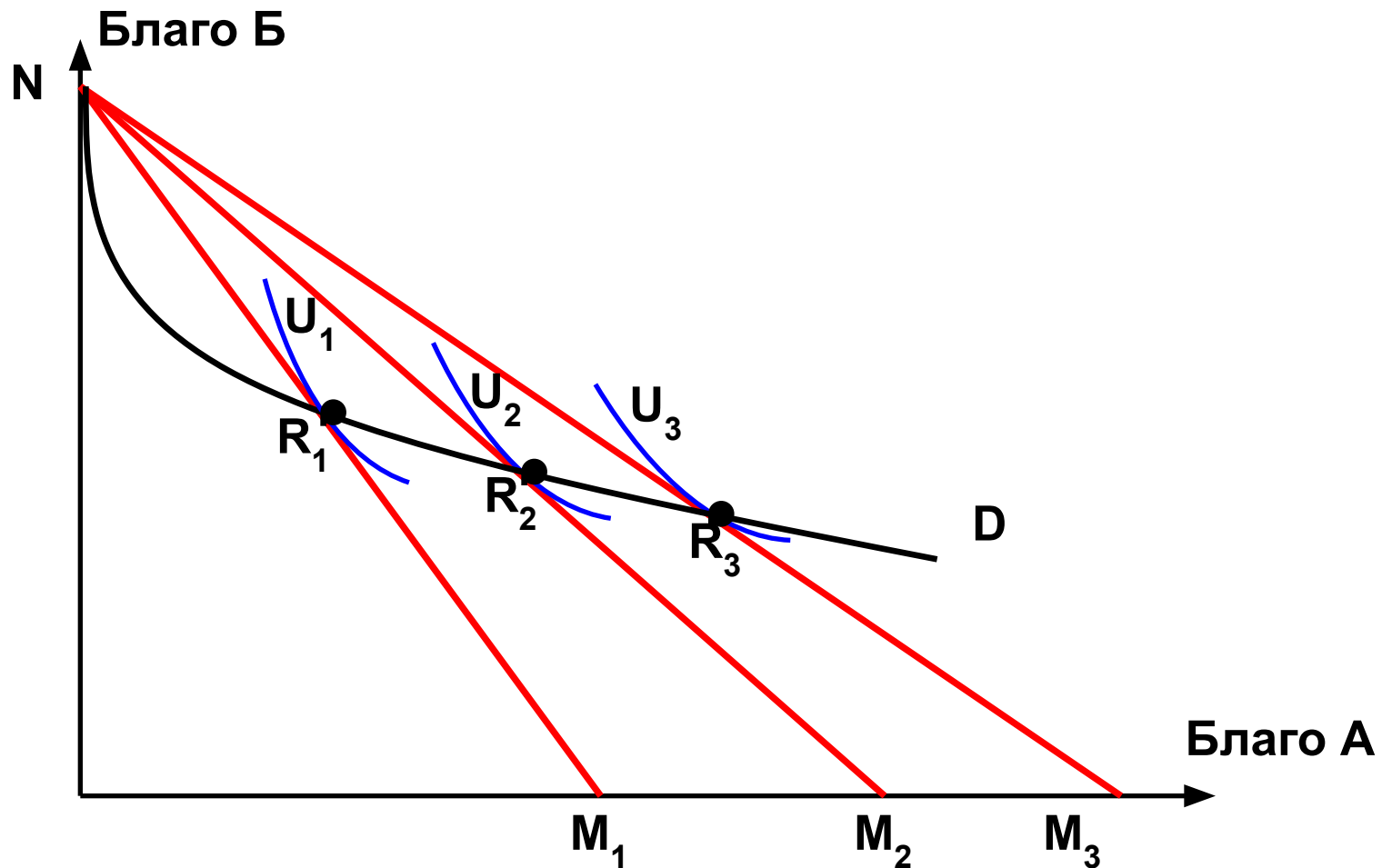


# Кривая «Доход – потребление»

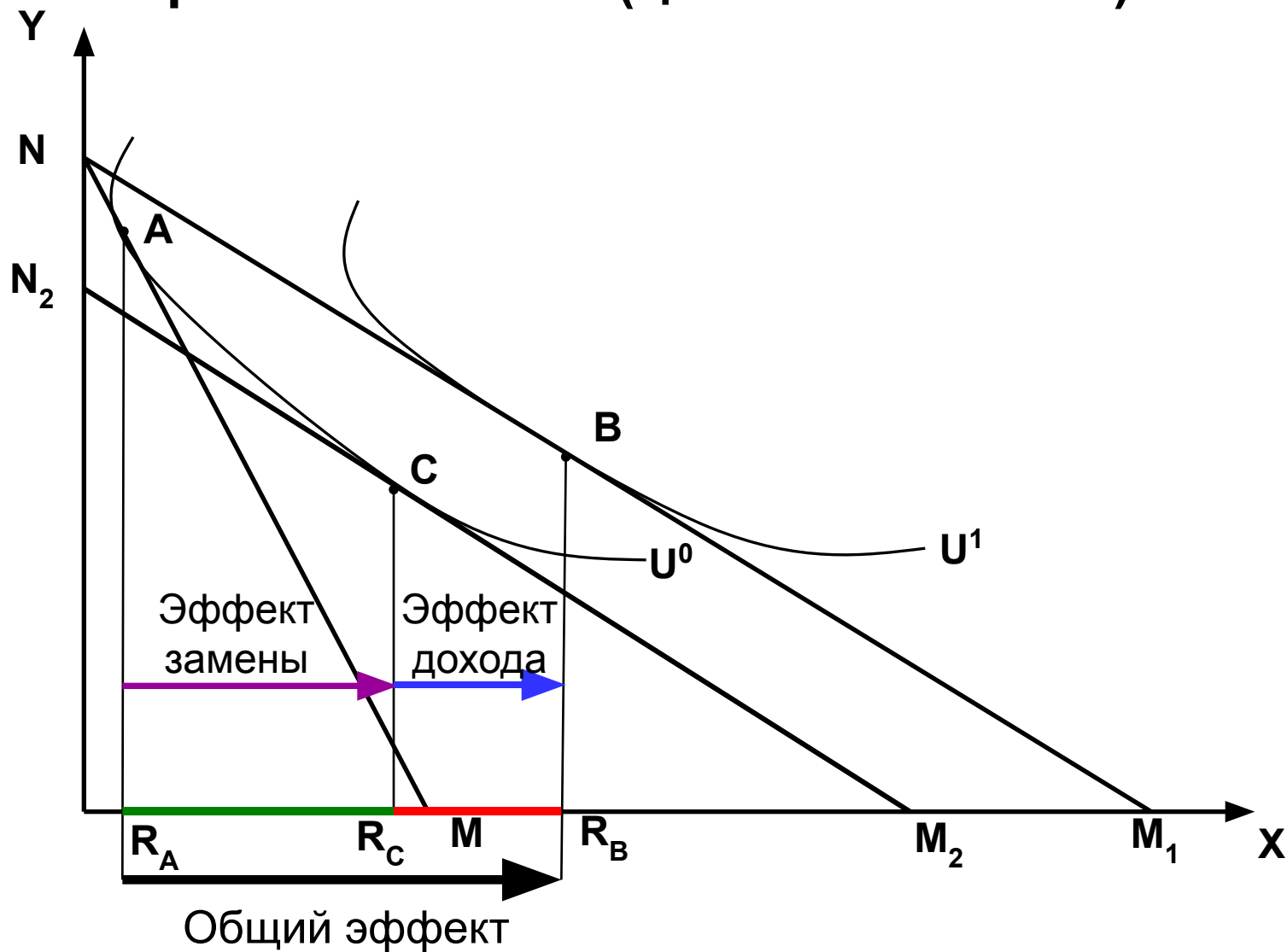




# Кривая «Цена – потребление»



# Эффекты дохода и замены по Хиксу для нормальных благ (цены снижаются)



## Направление изменений эффектов дохода и замены для разных типов товаров

	<b>Падение цен</b>	<b>Рост цен</b>
Нормальные товары	<p>Эффект замены    Эффект дохода</p> <p>Общий эффект</p>	<p>Эффект дохода    Эффект замены</p> <p>Общий эффект</p>
Некачественные товары	<p>Эффект замены</p> <p>Общий эффект    Эффект дохода</p>	<p>Эффект замены</p> <p>Общий эффект    Эффект дохода</p>
Товары Гиффена	<p>Эффект замены</p> <p>Общий эффект</p>	<p>Эффект замены</p> <p>Общий эффект</p>