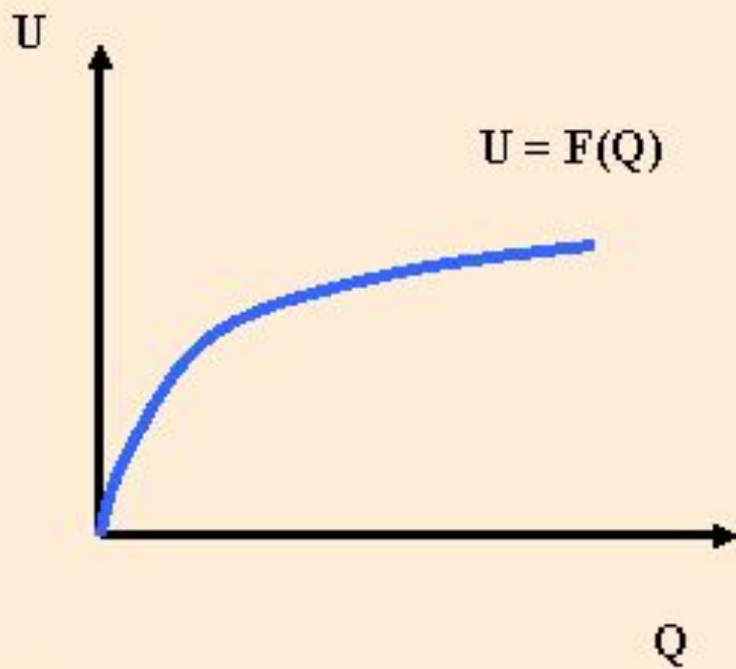
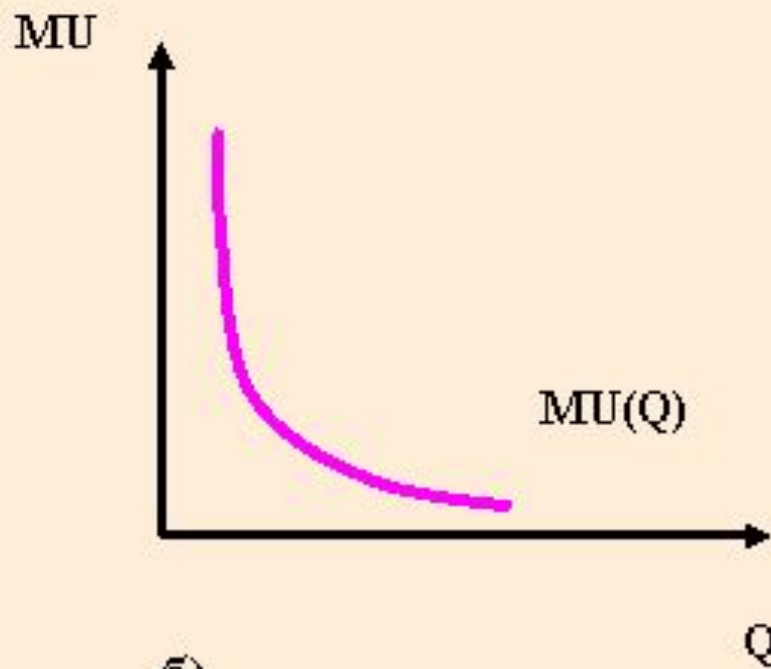


Изменение общей и предельной полезности



а)



б)

Потребительский спрос

```
graph TD; A[Потребительский спрос] --> B[Функциональный]; A --> C[Нефункциональный]; C --> D[Социальный]; C --> E[Спекулятивный]; C --> F[Нерациональный]; D --> G[Эффект присоединения к большинству]; D --> H[Эффект сноба]; D --> I[Эффект Веблена];
```

Функциональный

Нефункциональный

Социальный

Спекулятивный

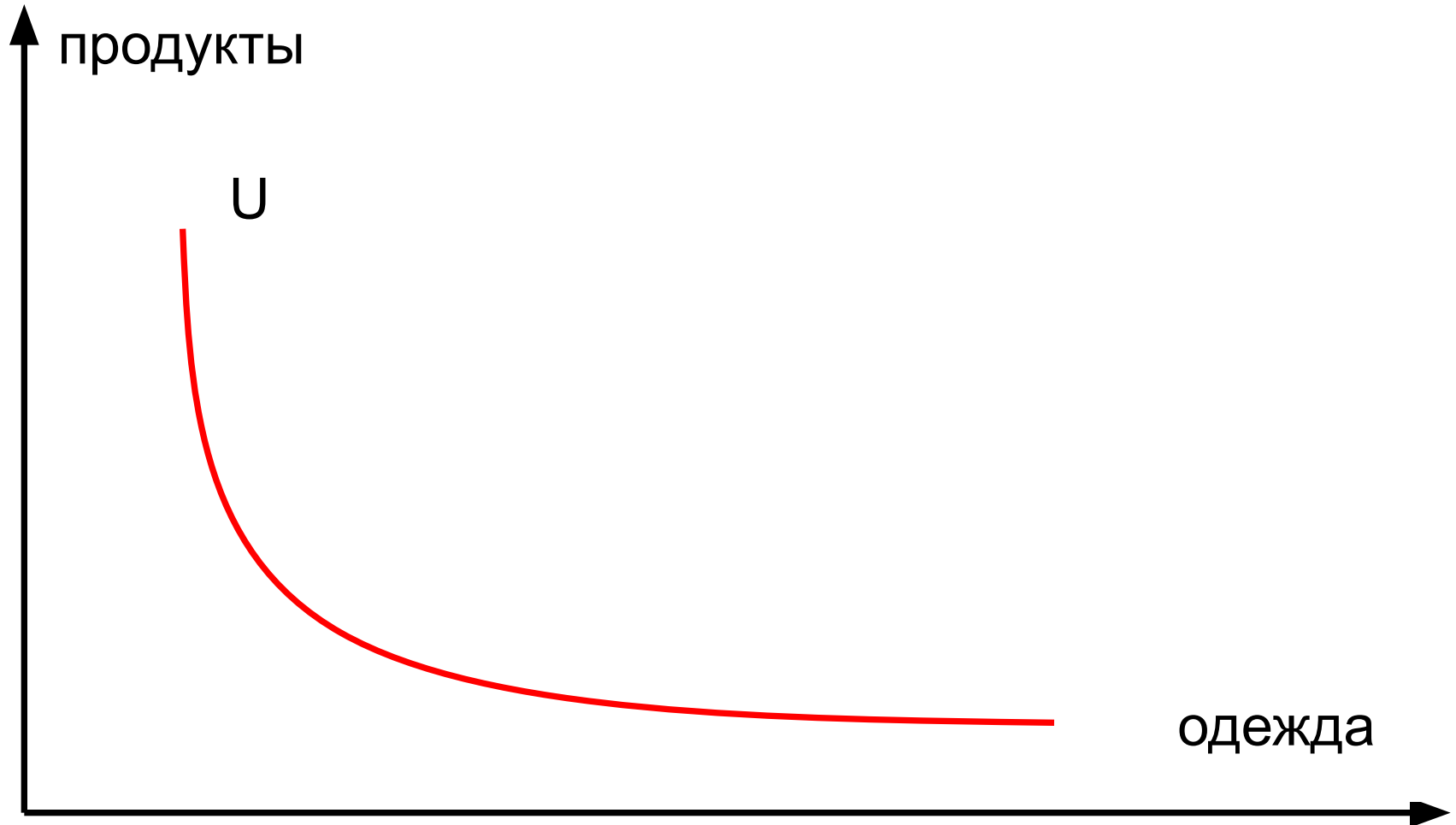
Нерациональный

**Эффект
присоединения к
большинству**

**Эффект
сноба**

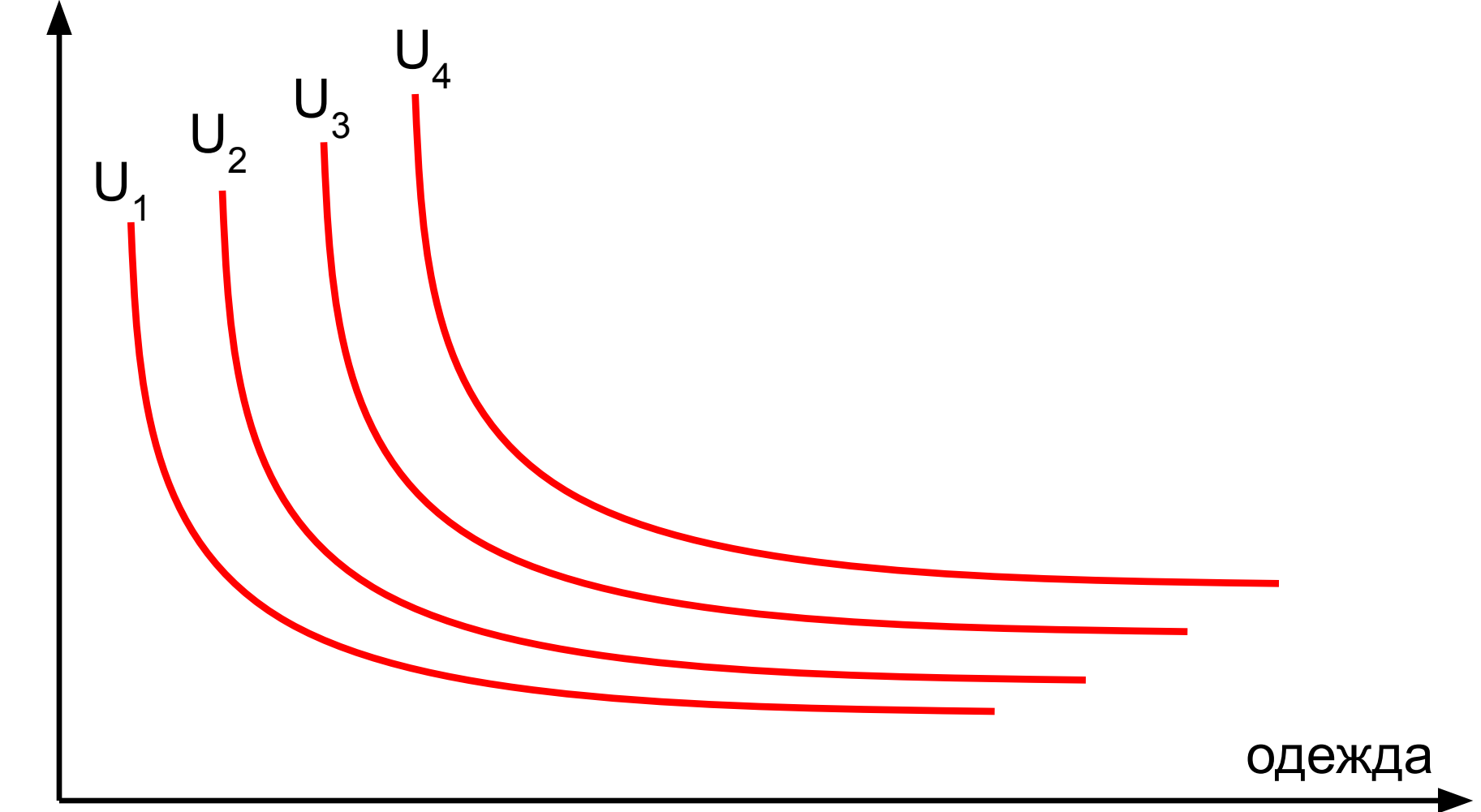
**Эффект
Веблена**

Кривая безразличия



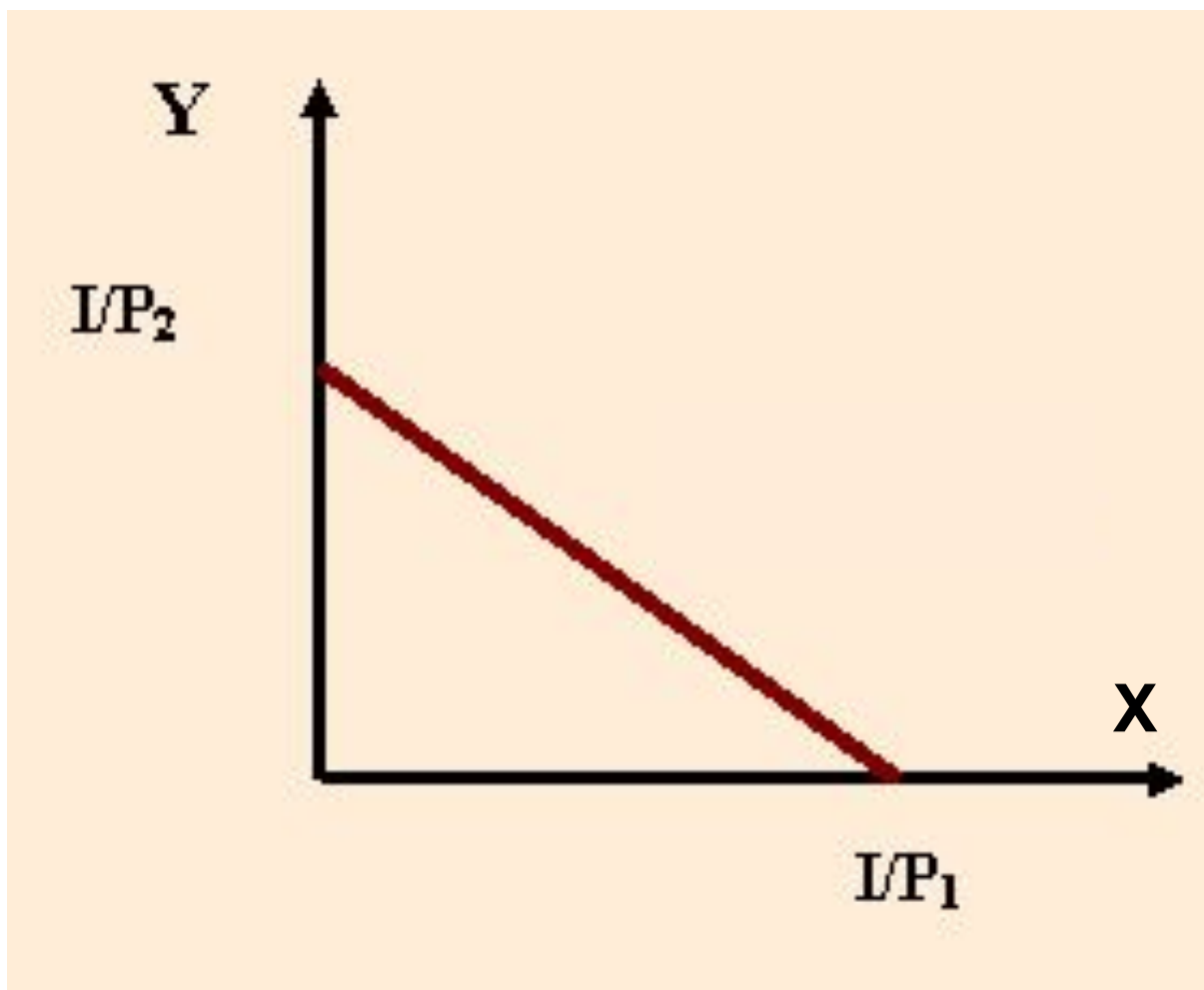
Карта безразличия

продукты



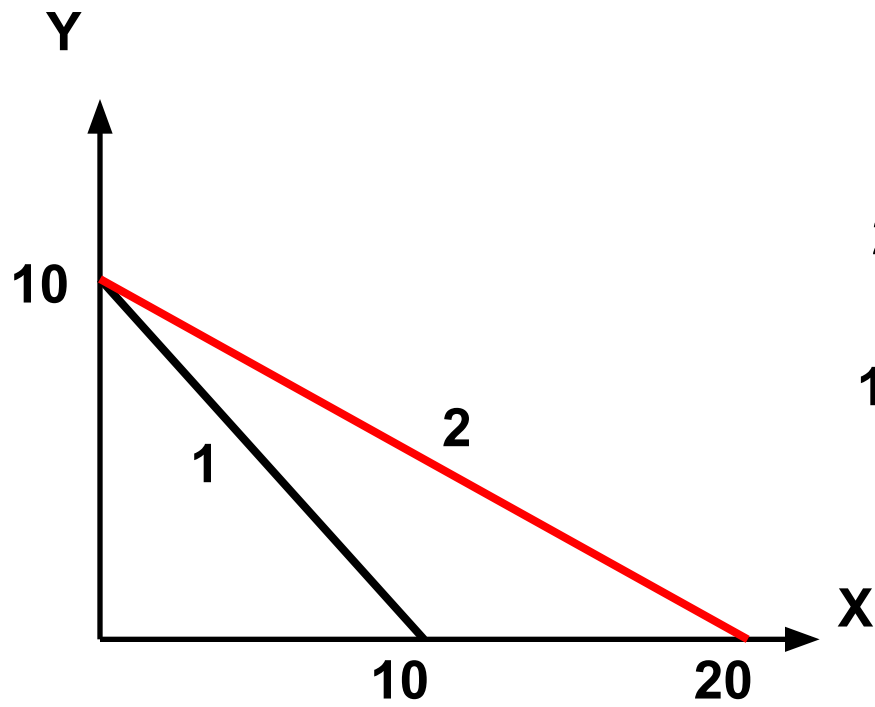
одежда

Линия бюджетного ограничения

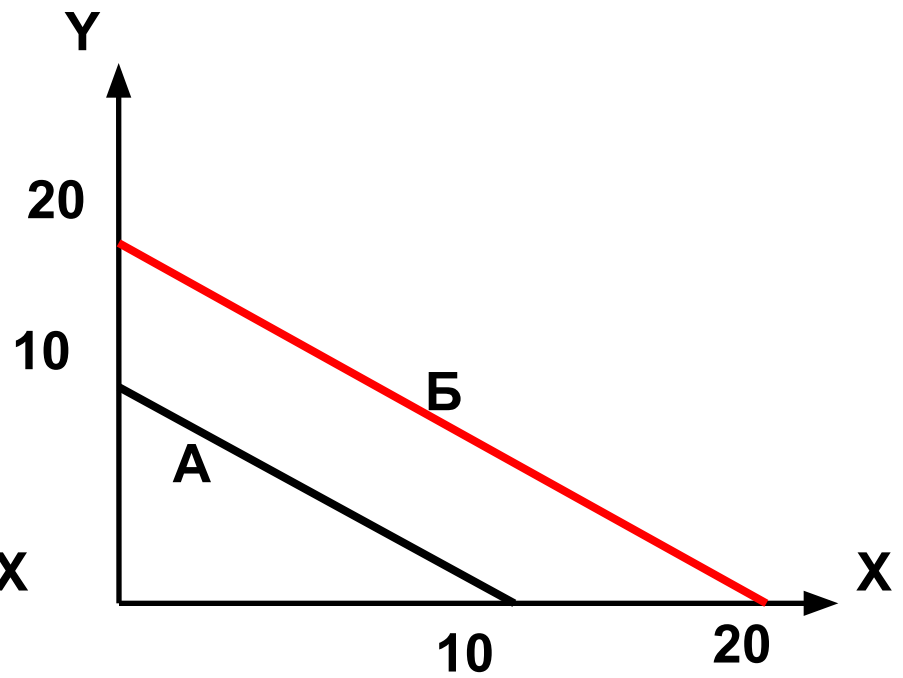


Изменение линии бюджетного ограничения

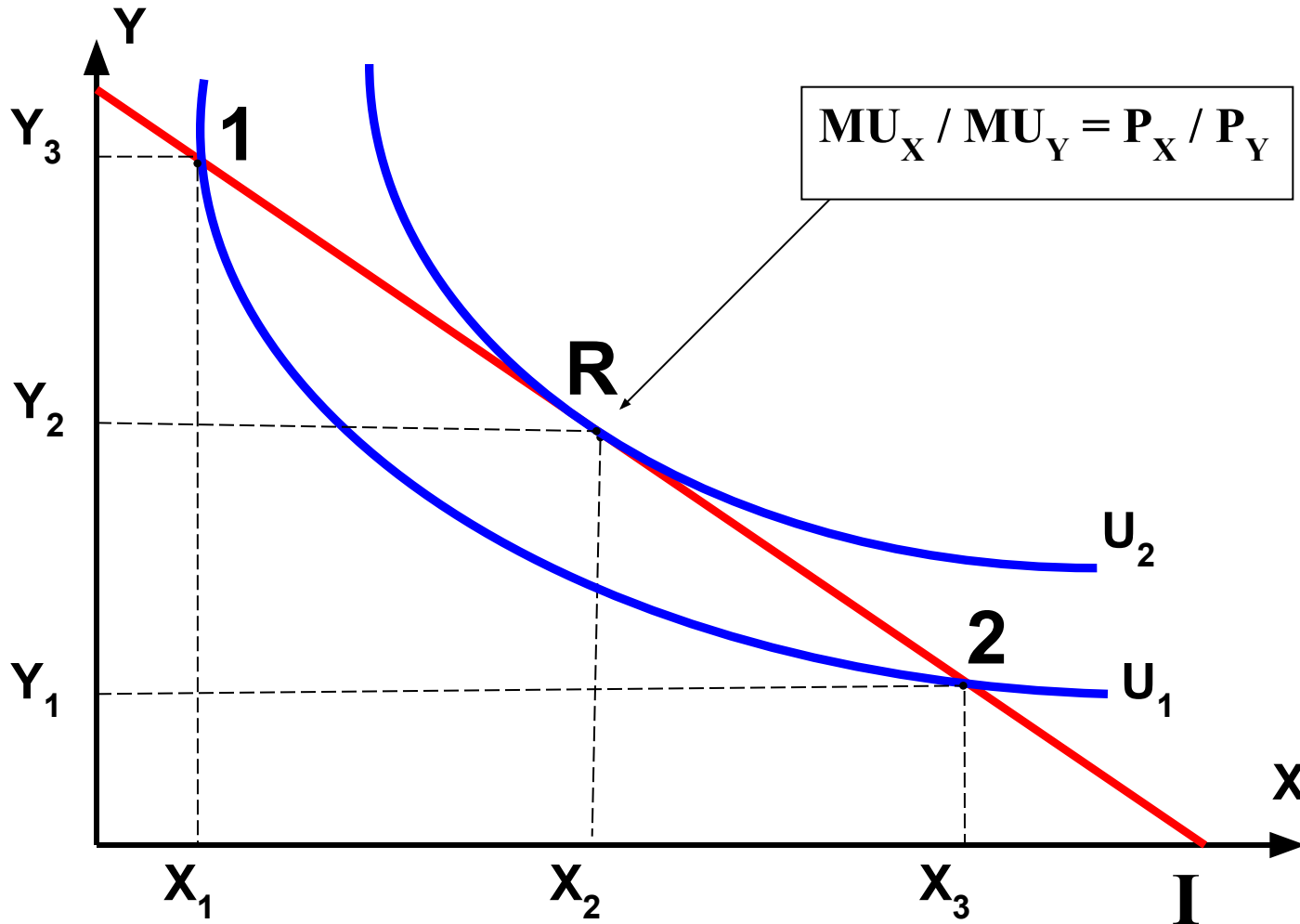
Изменение цены
Изменение наклона ЛБО



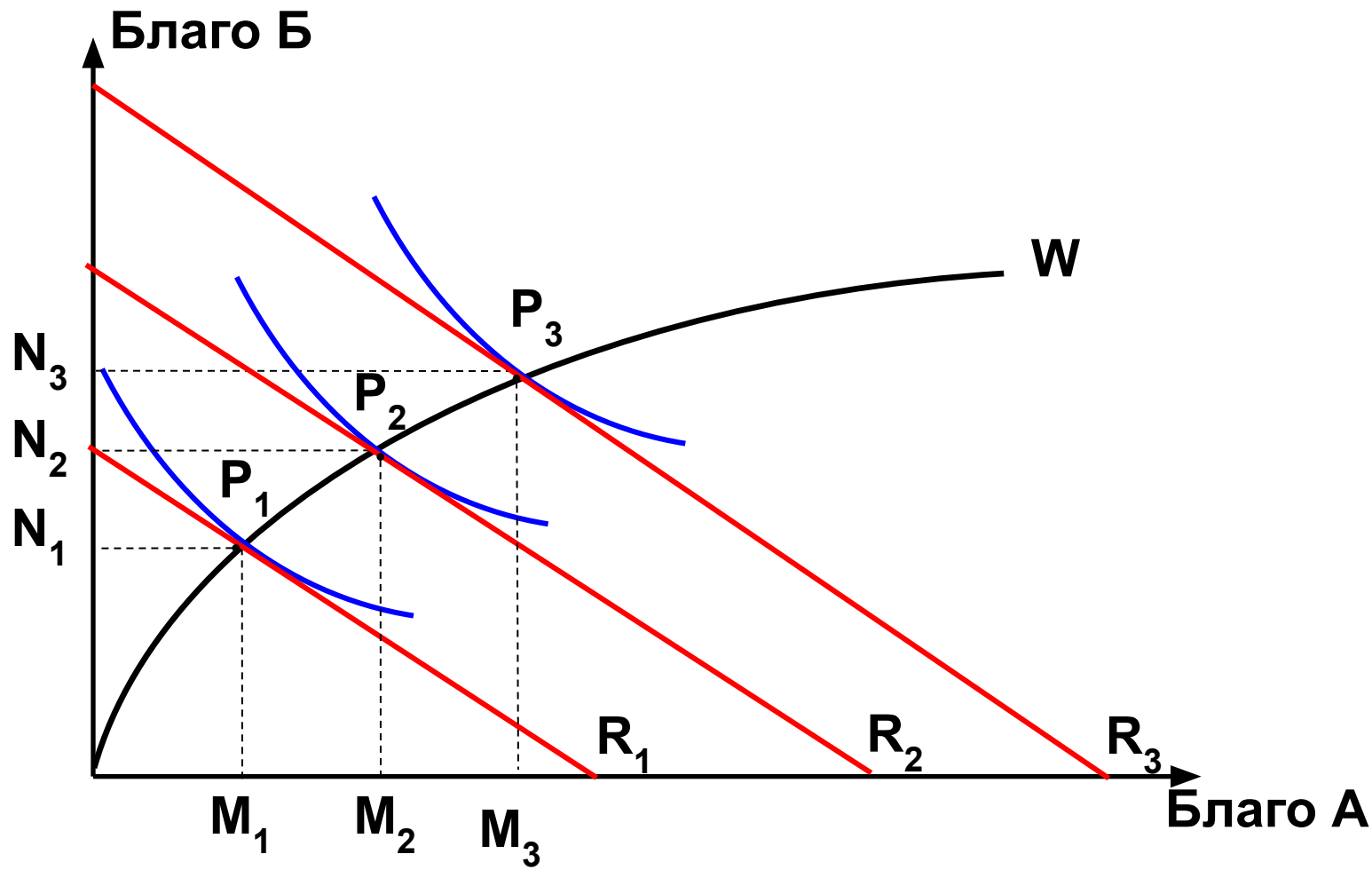
Изменение дохода
Сдвиг ЛБО



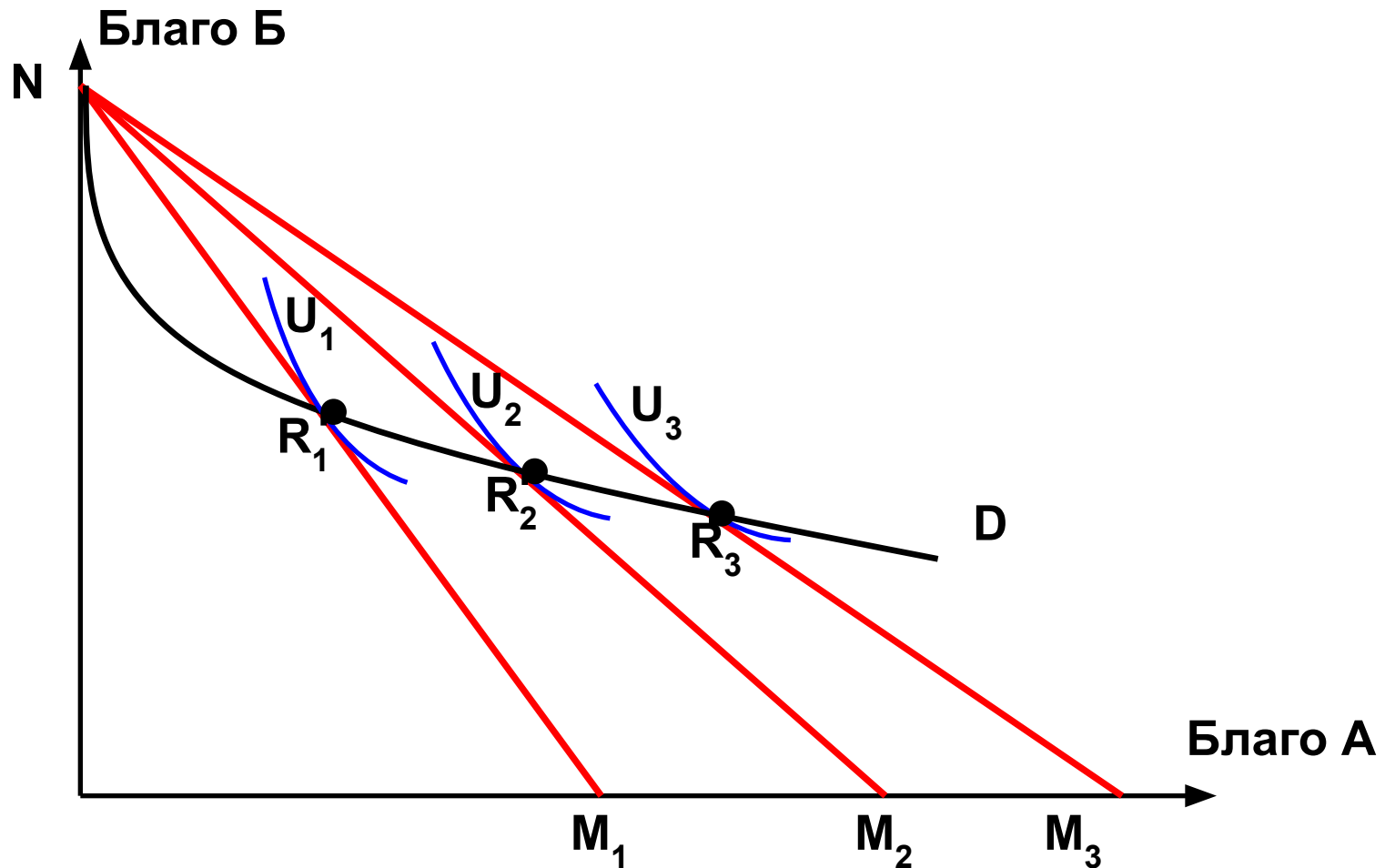
Положение равновесия потребителя



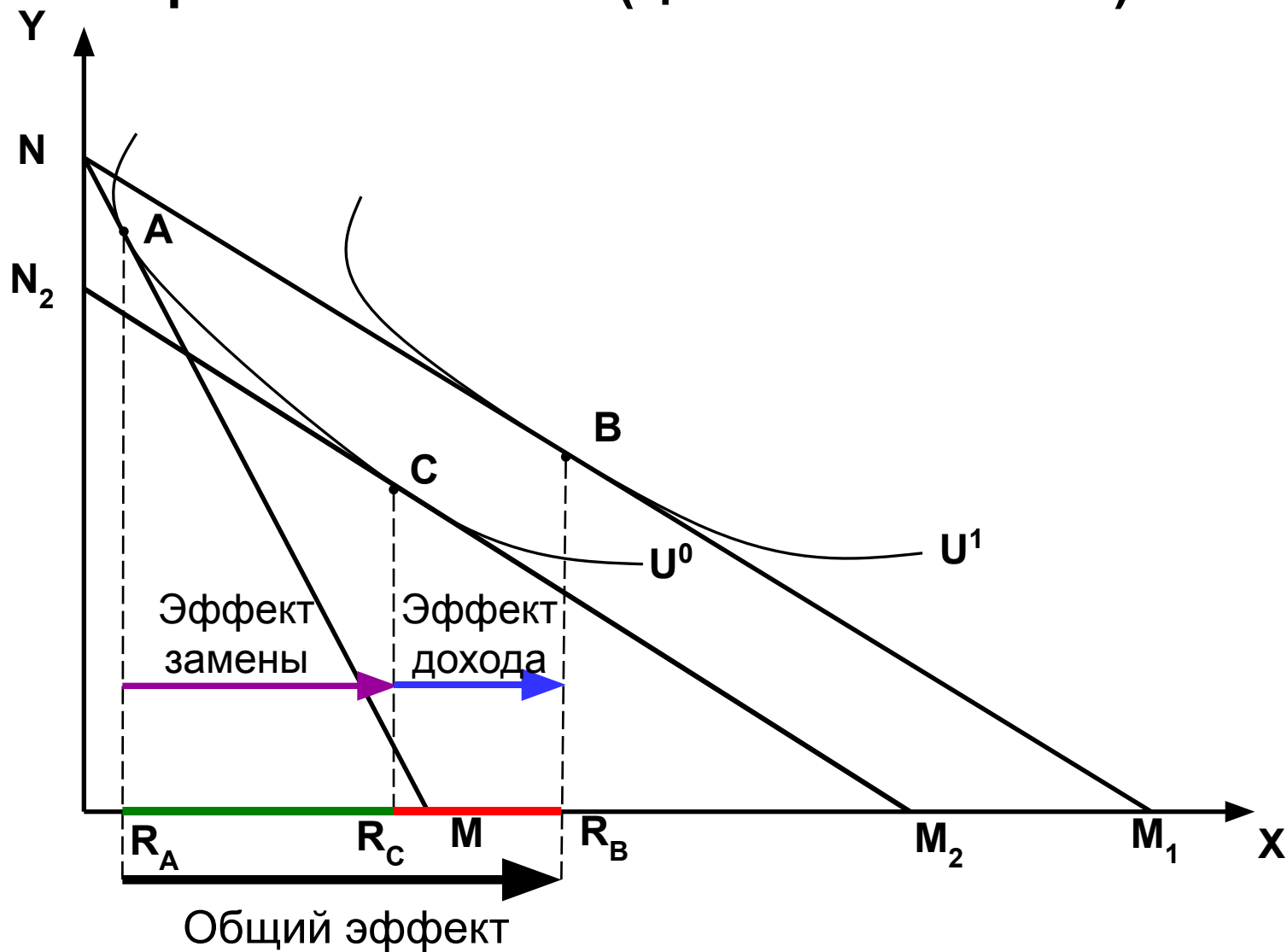
Кривая «Доход – потребление»



Кривая «Цена – потребление»



Эффекты дохода и замены по Хиксу для нормальных благ (цены снижаются)



Направление изменений эффектов дохода и замены для разных типов товаров

	Падение цен	Рост цен
Нормальные товары	<p>Эффект замены Эффект дохода</p> <p>Общий эффект</p>	<p>Эффект дохода Эффект замены</p> <p>Общий эффект</p>
Некачествен- ные товары	<p>Эффект замены</p> <p>Общий эффект Эффект дохода</p>	<p>Эффект замены</p> <p>Общий эффект Эффект дохода</p>
Товары Гиффена	<p>Эффект замены</p> <p>Эффект дохода</p> <p>Общий эффект</p>	<p>Эффект замены</p> <p>Эффект дохода</p> <p>Общий эффект</p>