

# Как написать РЕЗЮМЕ?



# Стиль написания резюме:

- краткость;
- конкретность;
- активность (никогда не пишите участвовал, оказывал помощь и т.п. Это позволяет думать, что Вы лишь оказывали разовые услуги);
- честность.

Избегайте использовать местоимение я.

# Не надо включать в Ваше резюме :

- ✓ Вашу трудовую биографию.
- ✓ Ваши физические данные.
- ✓ Вашу фотографию.
- ✓ Причины, по которым Вы уходили с работы.
- ✓ Требования к зарплате.
- ✓ Имена людей, которые дают Вам рекомендацию (подготовьте этот список он может пригодиться на собеседовании).

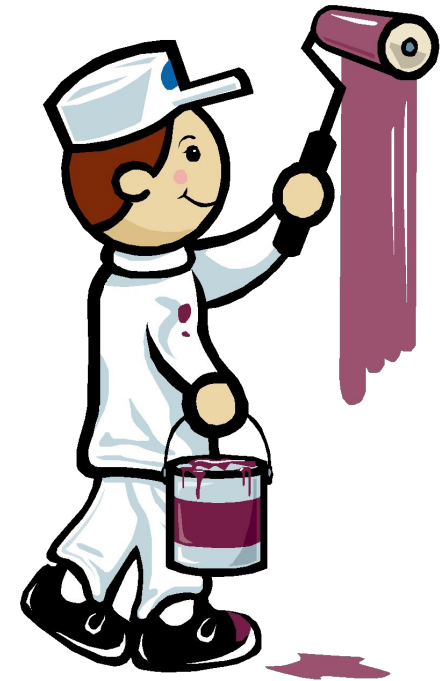
# 1. Представьтесь

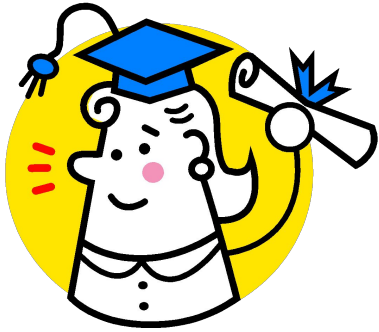


- ✓ *ФИО, дата рождения и число полных лет.*
- ✓ *Контактные адреса и телефоны.*
- ✓ *Электронный адрес.*

## 2. Цель

- ✓ *Укажите точное название специальности, которую хотите получить.*





## 3. Образование

- ✓ *Где, когда и какое учебное учреждение вы закончили.*
- ✓ *Какие были отметки.*
- ✓ *Награды, грамоты, дипломы какие вы получали на протяжении учёбы.*

# 4. Опыт работы

*Перечислите все проекты в школе, в которых вы принимали участие по следующему плану:*

- период времени с точностью до месяца (можно приблизительно);
- наименование проекта;
- краткую характеристику проекта (предмет, вида работы, цель) на 1-2 строчки;
- используемый инструментарий (например, компьютерные программы, специ технологии, работа с какими-то инструментами);
- ваша роль в выполняемой работе



## 5. Дополнительные

### сведения

✓ Владение иностранными языками

(какой язык, уровень)

✓ Работа с компьютером (общий уровень печати, владение программами)

✓ Знание оргтехники

✓ Документы об окончании дополнительных курсов или внеурочных школ.





## 6. Хобби

- ✓ Укажите 2-3 хобби. Это увлечения в которых вы действительно разбираетесь, а не просто нравится.
- ✓ Бытовые хобби не принято указывать в резюме.



# Требования к электронному

## резюме

- ✓ Файл формата RTF или DOC с именем файла – ваша фамилия.
- ✓ Оптимальный размер файла – 100-150Кбайт
- ✓ Пишите шрифтом Arial кеглем не менее 10, который легко воспринимается глазом и обычно установлен на любом компьютере.
- ✓ Обязательно надо написать сопроводилровку: Уважаемый...направляю Вам...С уважением...