

## ***Фирмы классифицируются:***

- 1) По организационно-правовым формам**
- 2) По виду и характеру деятельности**
- 3) По степени охвата видов хозяйственной (экономической) деятельности**
- 4) По размерам (масштабам деятельности)**
- 5) По форме собственности**
- 6) По национальной принадлежности капитала**
- 7) По характеру конкуренции**
- 8) По типу производства**
- 9) В зависимости от прерывности процесса производства**
- 10) В зависимости от продолжительности работы в течение календарного года**

# Классификация организаций (юридических лиц - Ю.Л.) по организационно-правовым формам

## Коммерческие

- **хозяйственные товарищества:** полные и на вере (коммандитные)
- **хозяйственные общества:** с ограниченной ответственностью (ООО) и дополнительной ответственностью (ОДО)
- **акционерные общества:** открытые (ОАО) и закрытые (ЗАО)
- **производственный кооператив** (артель)
- государственные и муниципальные **унитарные предприятия:** на праве оперативного управления (казенные) и на праве хозяйственного ведения (МУП, ГУП)

## Некоммерческие

- потребительский кооператив;
- общественные и религиозные организации;
- благотворительные и иные фонды;
- учреждения, финансируемые собственником;
- союзы и ассоциации;
- Другие формы (некоммерческое партнерство, автономная некоммерческая организация (АНО), и т.д.)

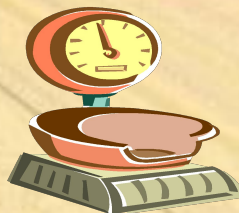
# Классификация по виду и характеру деятельности:

## ПРОИЗВОДСТВЕННЫЕ НЕПРОИЗВОДСТВЕННЫЕ

- Промышленные



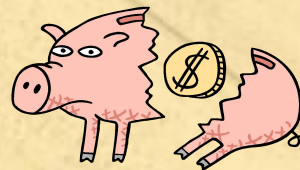
- Торговые



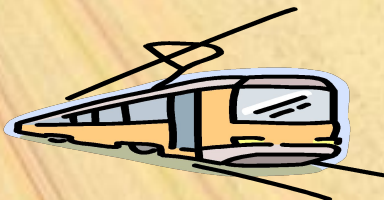
- Сельскохозяйственные



- Кредитно-финансовые



- Транспортные



- .....



# Классификация по виду и характеру деятельности:

Общероссийский классификатор отраслей народного хозяйства (ОКОНХ)	Общероссийский классификатор видов экономической деятельности (ОКВЭД)
<ul style="list-style-type: none"><li>▪Промышленность</li><li>▪Сельское хозяйство</li><li>▪Строительство</li><li>▪Транспорт</li><li>▪Связь</li><li>▪Торговля и общественное питание</li><li>▪Материально-техническое снабжение, сбыт и заготовки</li><li>▪Жилищное хозяйство</li><li>▪Коммунальное хозяйство</li><li>▪Непроизводственные виды бытового обслуживания населения</li><li>▪Здравоохранение, физкультура и социальное обеспечение</li><li>▪Образование</li><li>▪Культура и искусство</li><li>▪Наука и научное обслуживание</li></ul>	<ul style="list-style-type: none"><li>▪Сельское хозяйство, охота и лесное хозяйство</li><li>▪Рыболовство, рыбоводство</li><li>▪Добыча полезных ископаемых</li><li>▪Обрабатывающие производства</li><li>▪Производство и распределение электроэнергии, газа и воды</li><li>▪Строительство</li><li>▪Оптовая и розничная торговля, ремонт автотранспортных средств, мотоциклов, бытовых изделий и предметов личного пользования</li><li>▪Гостиницы и рестораны</li><li>▪Транспорт и связь</li><li>▪Финансовая деятельность</li><li>▪Операции с недвижимым имуществом, аренда и предоставление услуг</li><li>▪Государственное управление и обеспечение военной безопасности, обязательное социальное обеспечение</li><li>▪Образование</li><li>▪Здравоохранение и предоставление социальных услуг</li><li>▪Предоставление прочих коммунальных, социальных и персональных услуг</li><li>▪Предоставление услуг по ведению домашнего хозяйства</li><li>▪Деятельность экстерриториальных организаций</li></ul>

## **Классификация по степени охвата видов хозяйственной (экономической) деятельности**

- моноотраслевые (специализированные) –  
занимаются одним видом деятельности;**
- многоотраслевые (диверсифицированные) –  
занимаются 2-мя и более видами  
экономической деятельности.**

**Диверсифицированные фирмы делятся на 2 группы:**

**А) При множестве сфер деятельности имеют профильную деятельность (основную специализацию)**

**Б) При множестве сфер деятельности отсутствует отраслевое ядро (конгломераты)**



# **Классификация фирм по размерам**

## **Критерии:**

- Численность работающих;**
- Стоимость активов;**
- Объем продаж (выручка от реализации)**

**В РФ к субъектам малого и среднего предпринимательства относятся:**

- ◆ индивидуальные предприниматели, крестьянские (фермерские) хозяйства,**
- ◆ потребительские кооперативы и коммерческие организации (за исключением государственных и муниципальных унитарных предприятий);**

## **Малые коммерческие организации (Ю.Л.) должны соответствовать следующим критериям:**

- 1) суммарная доля участия государства, некоммерческих организаций, крупных организаций – не должна превышать 25% уставного капитала;
- 2) Средняя численность работников (за предшествующий календарный год) не должна превышать:
  - ♦ *от 101 до 250 чел. включительно – для средних предприятий*
  - ♦ *до 100 чел. включительно – для малых предприятий*
  - ♦ *(среди малых предприятий выделяются микропредприятия – до 15 чел.)*
- 3) Выручка от реализации товаров (работ, услуг) без учета НДС или балансовая стоимость активов (1 раздел баланса) за предшествующий календарный год не должна превышать:
  - До 60 млн. руб. – микробизнес,*
  - До 400 млн. руб. – малый бизнес,*
  - До 1 млрд. руб. – средний бизнес*



# ***Классификация по формам собственности:***

**Частные**

**Государственные,  
муниципальные**

**смешанные**



# **Классификация фирм по национальной принадлежности капитала**

<b>Национальные</b>	<b>Иностранные</b>	<b>Смешанные</b>
<p><b>Предприятия, капитал которых принадлежит физическим и юридическим лицам своей страны. Национальная принадлежность определяется местоположением и регистрацией основной компании</b></p>	<p><b>Предприятия, капитал которых принадлежит иностранным предпринимателям, полностью или в определённой части обеспечивающих их контроль</b></p>	<p><b>Предприятия, капитал которых принадлежит предприятиям 2-х или более стран. Эти предприятия – одна из разновидностей международного переплетения капиталов. Если предприятие создано с целью осуществления совместной деятельности, то оно будет совместным предприятием</b></p>

# Типология фирм по характеру конкуренции

3 вопрос

Параметр сравнения	Совершенная конкуренция	Монополия	Монополистическая конкуренция	Олигополия
Число, размеры фирм	Очень много фирм, одинаковые по размеру	Одна фирма (часто – крупная)	Много фирм, разные по размеру	Несколько фирм (до 10), чаще крупные
Тип продукции	Стандартная (одинаковая)	Уникальная (нет близких заменителей)	Дифференцированная	Стандартная и/или дифференцированная
Контроль над ценой	Нет (цена фирмы = среднерыночной цене)	Очень значительный	Некоторый контроль (в рамках целевого сегмента потребителей)	Ограниченный или значительный при сговоре
Условия вступления на рынок	Легкие	Блокированы	Сравнительно легкие	Существенные барьеры входа
Тип конкуренции	ценовая	нет	Преимущественно неценовая	Ценовая и/или неценовая



# Типология фирм по типу производства

**Единичное производство** характеризуется широким ассортиментом продукции и малым объемом выпуска одинаковых изделий. Образцы или не повторяются, или повторяются нерегулярно.

**Серийное производство** характеризуется изготовлением ограниченного ассортимента продукции. Партии (серии) изделий повторяются через определенные промежутки времени. В зависимости от размера серии различают мелкосерийное, среднесерийное и крупносерийное производства

**Массовое производство** характеризуется изготовлением отдельных видов продукции в больших количествах на узкоспециализированных рабочих местах в течение продолжительного периода.

# Классификация фирм по типу производства

Критерий сравнения	Индивидуальное производство	Серийное производство	Массовое производство
1. Номенклатура продукции	Широкая, неограниченная	Ограничена сериями	Узкая (1 или несколько типов продукции)
2. Постоянство номенклатуры	Не повторяется	Периодически повторяется	Постоянна
3. Специализация рабочих мест	На рабочем месте выполняются различные операции	Операции периодически повторяются	Операции постоянны
4. Тип оборудования	Универсальное	Универсальное и специализированное	Специальное
5. Расположение оборудования	Технологический принцип расположения	Предметный и технологический принцип расположения	Предметный принцип расположения
6. Квалификация рабочих	Высокая	Средняя, высокая на станках с ЧПУ	Сравнительно невысокая, кроме наладчиков оборудования
Пример	Ателье по пошиву одежды, ОАО «Уралмаш»	ОАО «Фабрика «Одежда» - швейное производство ...	Туринская спичечная фабрика ...

**3 вопрос**



# **Классификация по организационно- правовым формам:**

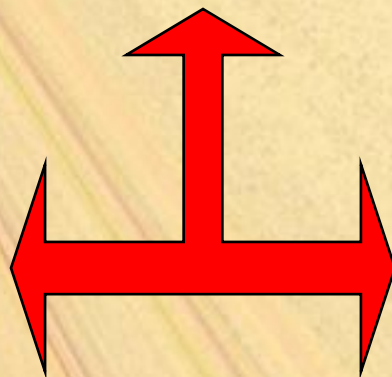
- **Хозяйственные товарищества и общества**
- **Полное товарищество**
- **Товарищество на вере**
- **Общество с ограниченной ответственностью**
- **Общество с дополнительной ответственностью**
- **Акционерное общество**
- **Производственные кооперативы**
- **Унитарные предприятия**

# **Хозяйственные товарищества и общества**

**- Коммерческие организации с разделённым на доли учредителей уставным капиталом.**

**В зависимости от характера объединения и степени ответственности участников по его обязательствам объединения предпринимателей делятся на :**

**Объединения лиц  
(основаны на личном участии их членов в ведении дел фирмы)**



**Объединение капиталов  
(предполагает сложение только капиталов, для управления предприятием создаётся специальный орган)**



# ***Полное товарищество***

**Это объединение двух или более лиц для осуществления предпринимательской деятельности с целью извлечения прибыли, участники которого лично участники которого лично участвуют в делах товарищества и каждый несёт полную ответственность по обязательствам товарищества не только вложенным капиталом, но и всем своим имуществом.**



# Товарищество на вере

- **Объединение двух или нескольких лиц для осуществления предпринимательской деятельности, в котором одни участники несут ответственность по делам товарищества как своим вкладом, так и всем своим имуществом, а другие отвечают только вкладом.**



# **Общество с ограниченной ответственностью (ООО)**

- **Форма организации предприятия, участники которого вносят определённый паевой взнос в уставной капитал и несут ограниченную ответственность в пределах своих вкладов. Только предприятие, имеющее разделённый на паевые доли уставной капитал может быть признано в качестве ООО.**

**Размер долей определяется учредительными документами.**



# **Характерные особенности ООО**

- **Наличие (создание) паевого капитала**
- **Предприятия в форме ООО обычно мелкие и средние, а значит более мобильные и гибкие, чем АО.**
- **Паевые свидетельства не являются ценными бумагами и не обращаются на рынке**
- **ООО пайщик при определённых обстоятельствах обязан вносить дополнительные средства в уставной капитал общества.**
- **ООО часто используется для создания объединений предпринимателей, хорошо знающих друг друга**
- **Число участников общества может быть ограничено в законодательном порядке**
- **ООО не обязательно публиковать свой устав, данные о балансе, изменениях размера капитала и перемещениях в составе директората**

# **Акционерное Общество**

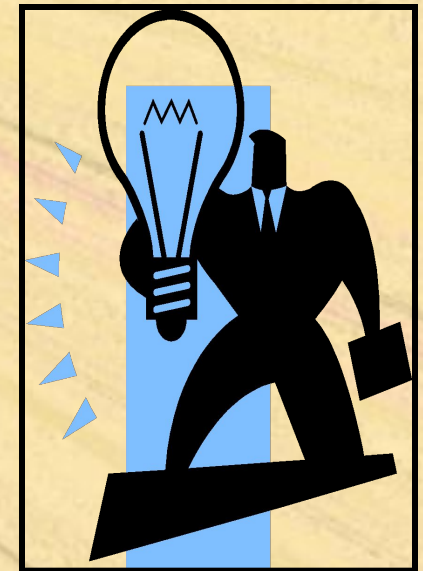
**АО представляет собой форму предприятия, средства которого образуются за счёт выпуска и размещения акций, а участники предприятия несут ответственность, ограниченную той суммой, которая была уплачена за акцию т.е. вкладом в капитал АО**





# Преимущества АО

- **Способность привлекать дополнительные инвестиции**
- **Ограничение ответственности акционеров при общем экономическом интересе и эффективной деятельности предприятия**
- **Снижение предпринимательского риска**
- **Облегчение перелива капитальных средств из отрасли в отрасль**
- **Уменьшение зависимости АО от состава акционеров**
- **Наличие апробированного механизма деятельности АО , основанного на акционерном законодательстве**





# **Производственные кооперативы**

## **(артели)**

**Это объединения граждан на основе членства для совместной производственной или хозяйственной деятельности, основанной на их личном трудовом и ином участии и объединении его членов на основе имущественных паевых взносов. Имущество, находящееся в собственности производственного кооператива, делиться на паи его членов в соответствии с уставом предприятия.**

## **Унитарные предприятия**

**- Коммерческая организация, не наделённая правом собственности на закреплённое за ней имущество. В форме унитарных предприятий могут быть созданы только государственные и муниципальные предприятия. Создаются по решению правительства РФ, субъекта РФ, муниципального образования.**