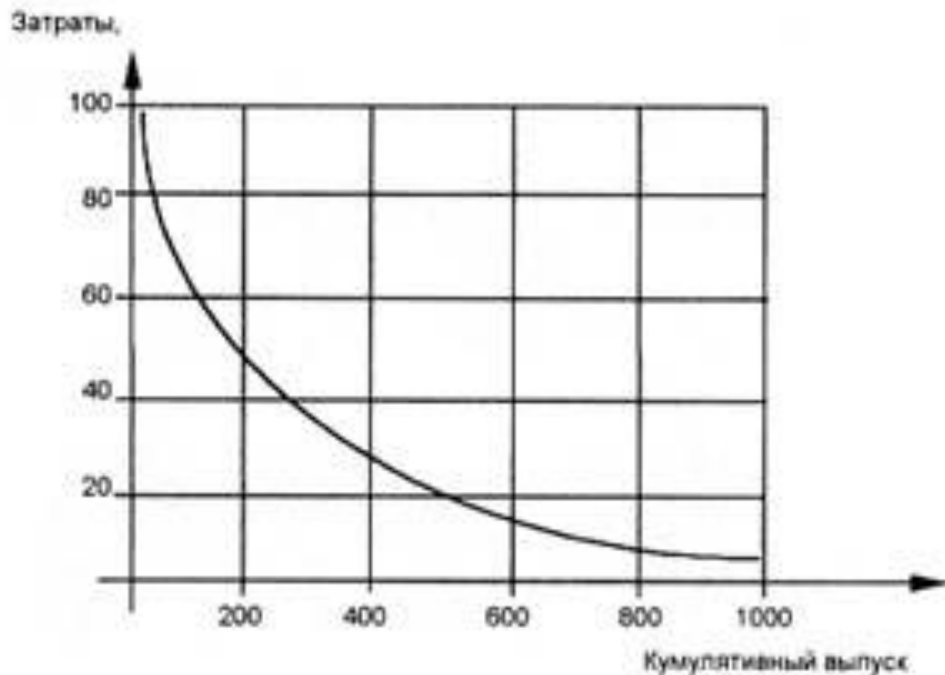
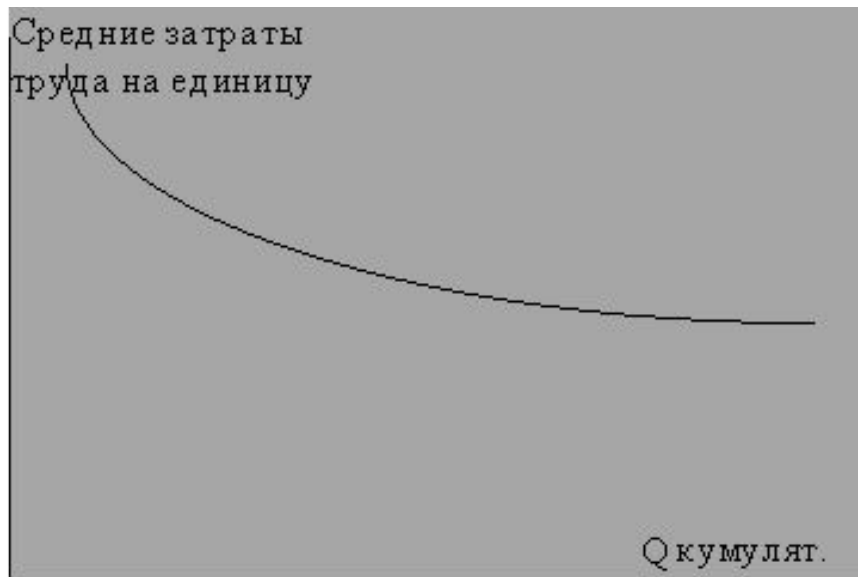


Кривая опыта



Графическое отображение закона опыта, который гласит: «Издержки на единицу продукции при получении добавленной стоимости применительно к стандартному товару, измеренные в постоянных денежных единицах, уменьшаются на фиксированный процент при каждом удвоении продукции».

Кривая опыта (эффект кривой опыта Experience Curve Effect) — первоначально был описан консультантом Bruce Henderson BCG в 1960г. Henderson обнаружил, что существует последовательное отношение между производственными затратами и кумулятивным объёмом производства



В основе кривой опыта лежат факторы, перечисленные ниже:



- Масштаб;
- Размах;
- Обучение.



Масштаб

Масштаб отражает тот факт, что у вас имеются фиксированные бизнес-расходы, не зависящие от объема производства и продаж. (К фиксированным расходам обычно относятся арендная плата, приобретенное оборудование и некоторые из ваших коммунальных платежей и т.д.)



Размах

Фактор размаха в чем-то похож на эффект масштабирования, однако выгоды в стоимости образуются при охвате больших сегментов рынка или предложении нескольких товаров, имеющих общие накладные расходы, связанные с рекламой, сервисным обслуживанием и распределением



Обучение

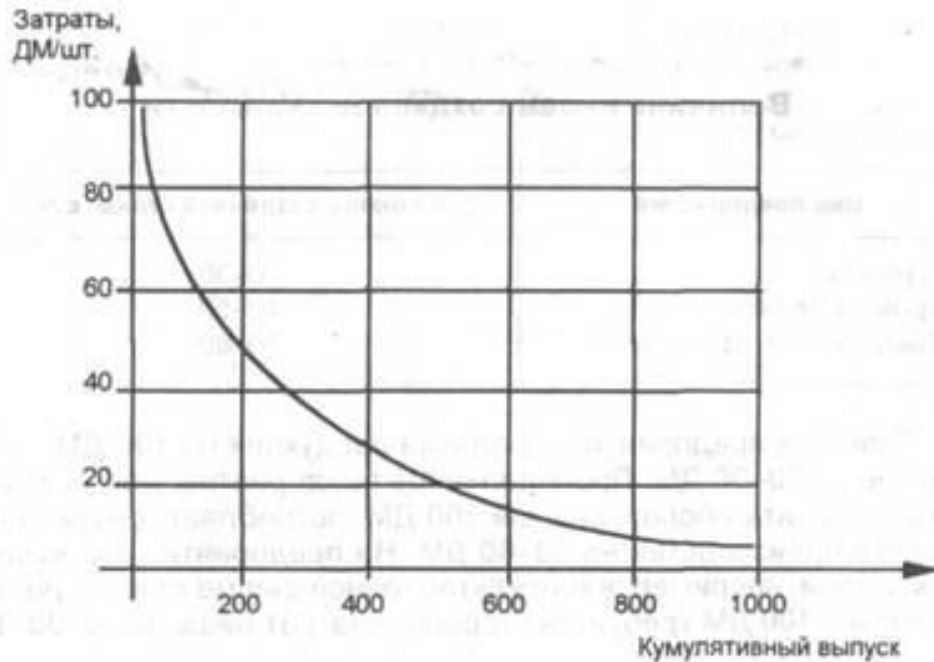
«Чем чаще вы завязывали шнурки, тем лучше это у вас получалось».

Данное утверждение справедливо для любого вида деятельности, будь то работа на заводе, у компьютера или в конференц-зале.



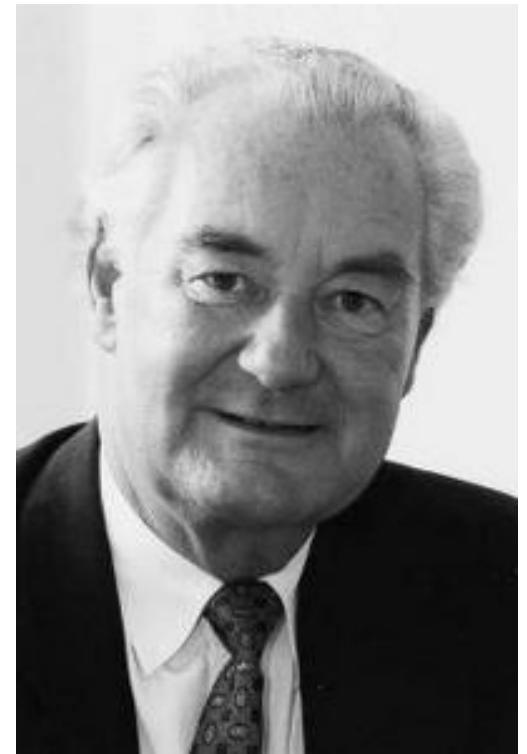
Эффект кривой опыта

В результате систематических наблюдений установили, что при каждом удвоении нарастающих объемов выпуска продукции затраты на единицу продукции, относящиеся к вновь созданной стоимости и очищенные от влияния цен, потенциально снижались на 20-30%. Удвоение нарастающего объема выпуска и тем самым потенциальное снижение затрат наступают тем быстрее, чем круче кривая роста для продукта.



В результате эмпирических исследований доказано, что при многократном выполнении повторяющихся задач затраты снижаются, поскольку сотрудники приобретают навыки выполнения этих задач. При каждом удвоении нарастающих объемов выпуска продукции затраты на единицу продукции потенциально снижались на 20-30%. Удвоение нарастающего объема выпуска и тем самым потенциальное снижение затрат наступают тем быстрее, чем круче кривая роста для продукта.

Автор: Ханс-Юрген Варнеке



На величину эффекта кривой опыта оказывают влияние следующие факторы:

- эффект индивидуального и группового обучения работников;
- улучшение организационной структуры и организации процессов;
- внедрение информационно-управляющих систем;
- создание эффективной системы планирования;
- осуществление эффективного контроля;
- проведение целенаправленных регулирующих мероприятий;
- улучшение методов организации труда;
- улучшение координации производственных процессов;
- внедрение эффективной системы обслуживания и ремонта оборудования;
- повышение эффективности складского хозяйства;
- и многое другое.



Эффект кривой опыта особенно ярко проявляется в коммерческой и технической сферах предприятия.

в коммерческой сфере путём:

- лучшего использования энергии;
- совершенствования организации труда;
- повышения эффективности информационной системы;



если высокий технический уровень, путём:

- ускорения механизации и автоматизации производственных процессов;
- сокращения объемов отходов и брака;
- стандартизации производственных процессов.



На большей части предприятий имеются значительные резервы снижения переменных и постоянных затрат. Эти резервы можно реализовать в рамках грамотной системы управления затратами, что способствует росту конкурентоспособности предприятия.



