

# Кривая производственных возможностей

## Упражнения

### Содержание материала

1. Упражнение 1.
2. Самопроверка упражнения 1.
3. Упражнение 2 (для самостоятельного выполнения).

Условие задачи.

За год мама может связать либо 250 пар варежек либо 300 пар носков, бабушка 210 и 350 пар соответственно, а дочь – 150 и 300 (см. таблицу).

Таблица. Производительность членов семьи за год.

Член семьи	Варежки	Носки
Мать	250	300
Бабушка	210	350
Дочь	150	300

Задание.

- Рассчитайте альтернативную стоимость производства 1 пары носков и 1 пары варежек для каждого члена семьи.
- Постройте КПВ каждого члена семьи.
- Постройте КПВ всей семьи.

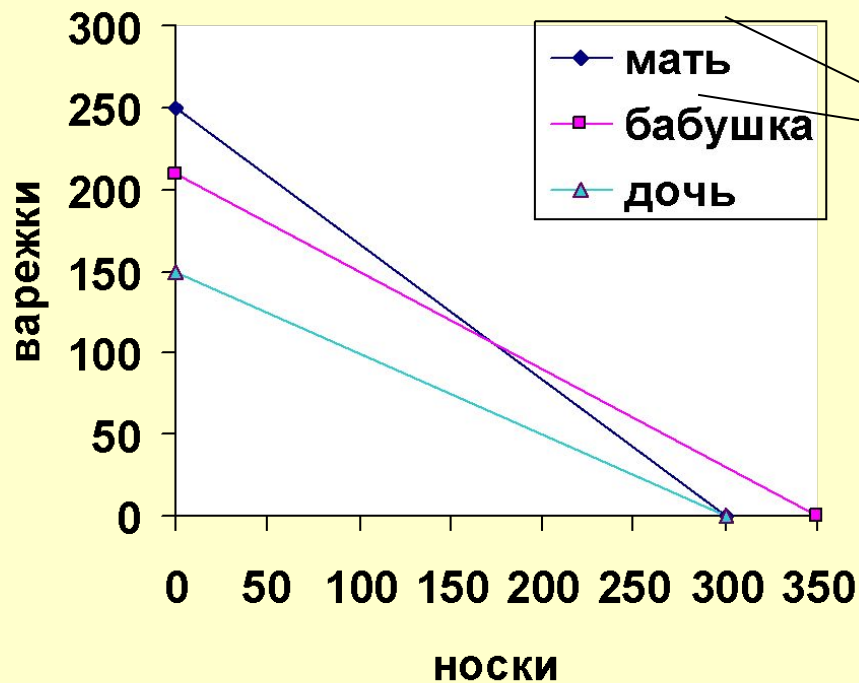


Ответ.

Производительность членов семьи за год.

	варежки	носки	Альтернативная стоимость 1-ой пары:	
			варежек	НОСКОВ
Мать	250	300	1,2	5/
Бабушка	210	350	5/	6,6
Дочь	150	300	32	0,5

КПВ членов семьи

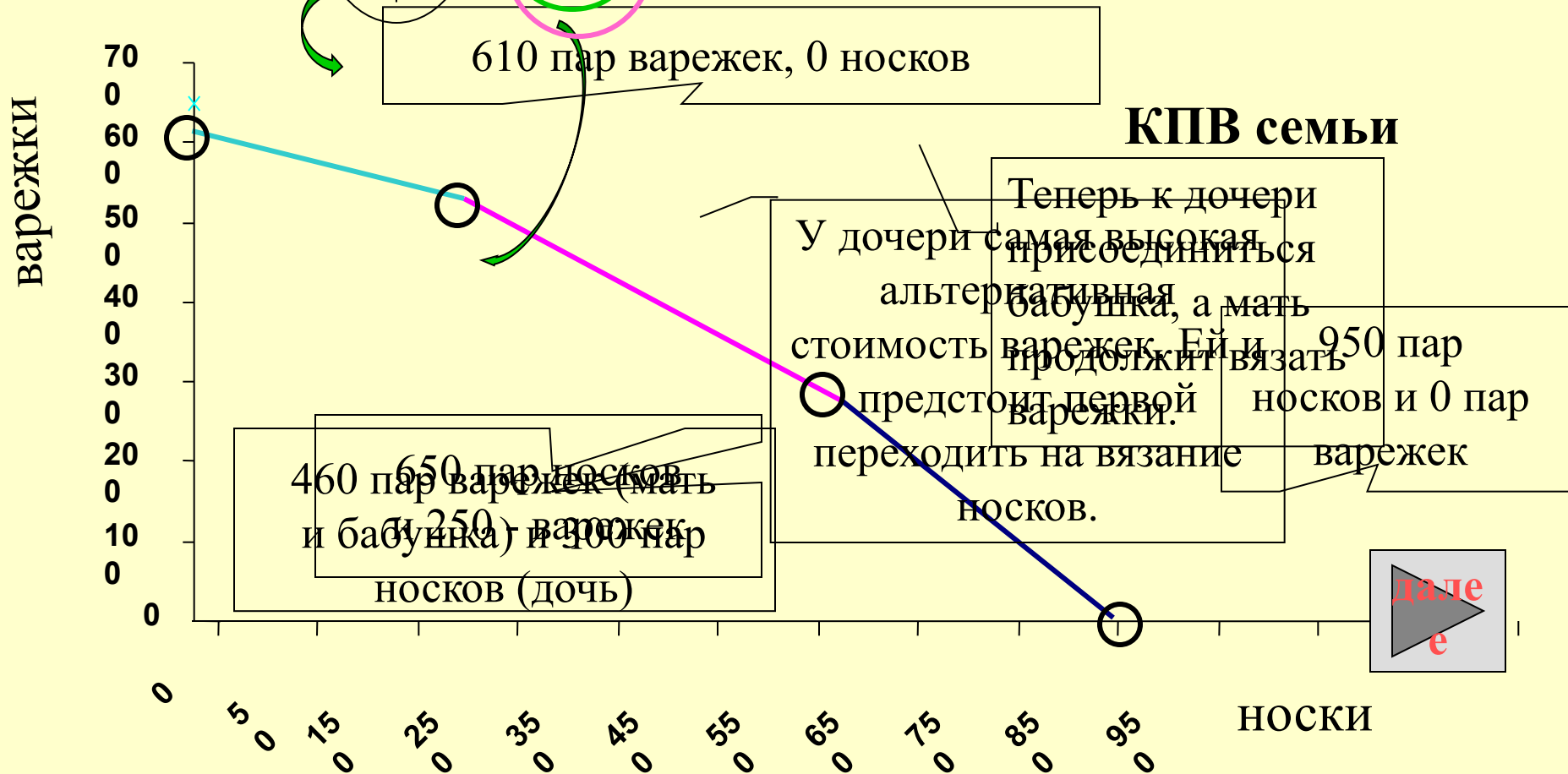


Показывает: от вязания какого количества пар носков должен отказаться член семьи, чтобы связать 1 пару варежек.  
 Показывает: от вязания какого количества пар варежек должен отказаться член семьи, чтобы связать 1 пару носков.

Вязание варежек дочерью обойдется семье дороже всего: матери к «стоимости» 16 пар не связанных носков.

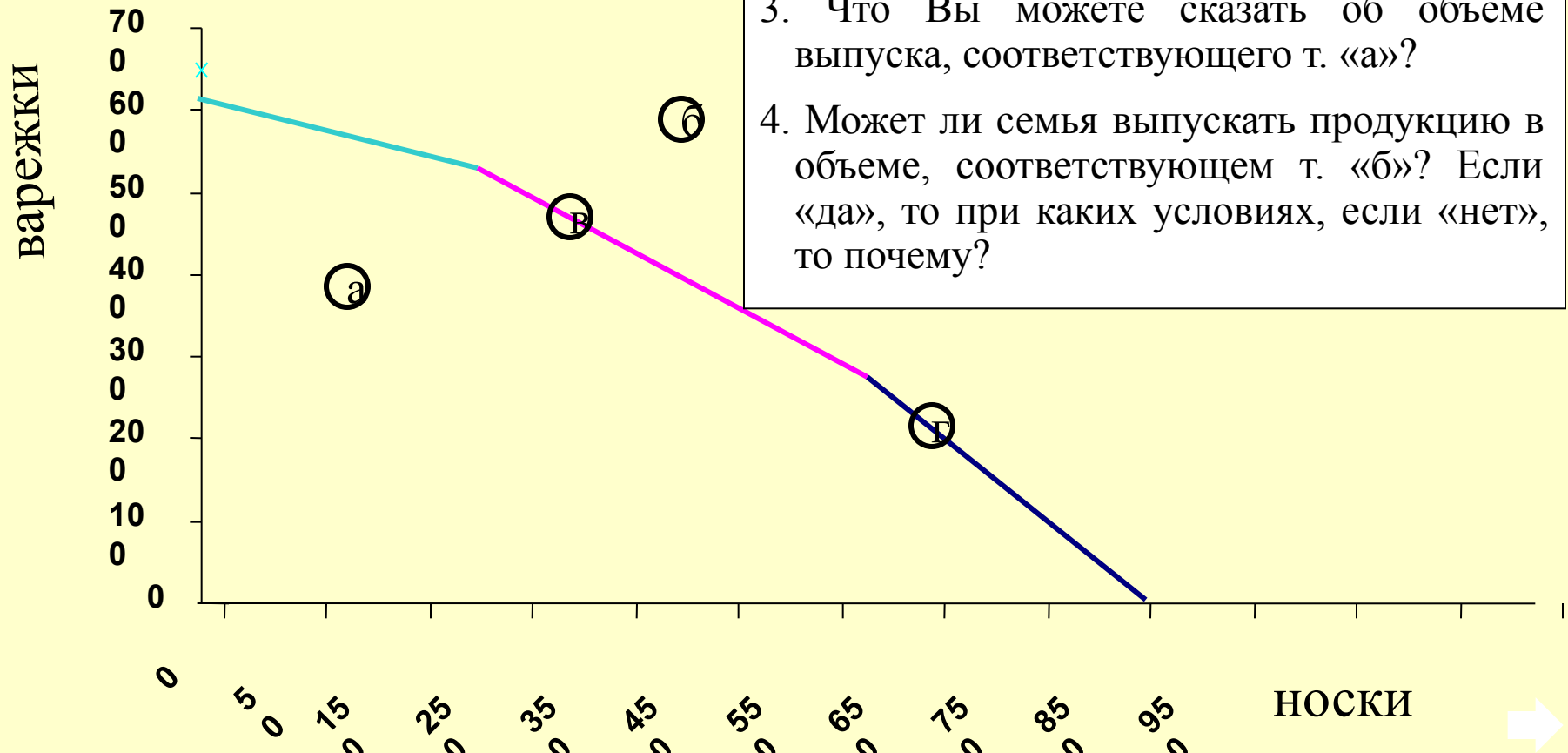
Ответ. Продолжение.

	варежки	носки	Альтернативная стоимость 1-ой пары	
			варежек	НОСКОВ
Мать	250	300	1,2 ✓	5\6
Бабушка	210	350	5\3 ✓	0,6
Дочь	150	300	2 ✓	0,5



# Упражнение 2

## КПВ семьи



Ответьте на вопросы:

1. Почему КПВ семьи представляет собой ломаную линию, а КПВ члена семьи – прямую?
2. Какое решение будет более рациональным: выпускать продукцию в объеме, соответствующем т. «в» или т. «г»?
3. Что Вы можете сказать об объеме выпуска, соответствующего т. «а»?
4. Может ли семья выпускать продукцию в объеме, соответствующем т. «б»? Если «да», то при каких условиях, если «нет», то почему?