

Экономическая наука

- Какие уровни изучения экономики вы знаете?
- Почему появилась необходимость научных исследований в экономике?
- Учебник, стр. 13, зад. 3
- Что такое экономические блага?
- Учебник, стр. 13, зад. 2
- В чем сущность проблемы выбора?
- Что такое цена выбора?

Будут ли альтернативными издержками поездки за границу

- Дачный домик, строительство которого пришлось отложить
- Оплата курсов английского, от посещения которых пришлось отказаться
- Доход, который можно было получить за выполнение срочного заказа
- Деньги, выплаченные няне, оставшейся с ребенком

Кривая производственных возможностей

Ответьте

В чем главная причина существования проблемы выбора?

Может ли какой-либо ресурс удовлетворить потребности сам по себе?

Факторы производства

- **Ресурсы, которые используются для производства экономических благ**
- Прочитайте текст на стр. 8 и уточните перечень.
- **Земля, труд, капитал, предпринимательские способности**

Являются ли факторами производства

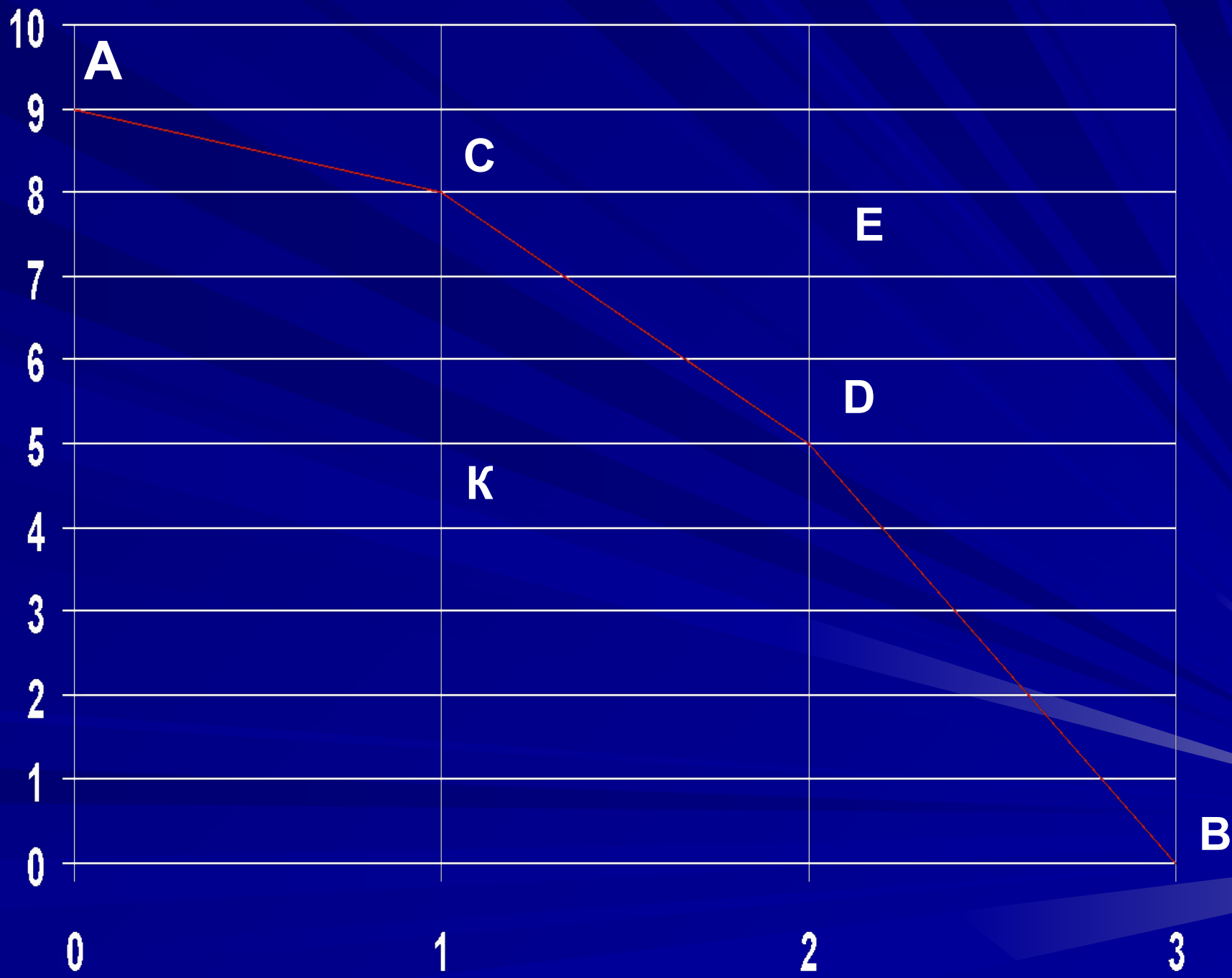
- Льды Антарктиды
- Нефть Арктического шельфа
- Нефть в нефтехранилище
- Деньги
- Конвейерная линия
- Специальность фрезеровщика
- Месторождение урановых руд
- Шерсть для вязки платков
- Собранные осенью мандарины

Подумайте

- Существует ли проблема выбора применительно к факторам производства?
- В чем ее суть?
- Экономическое моделирование – создание упрощенной схемы экономического процесса

График производственных возможностей

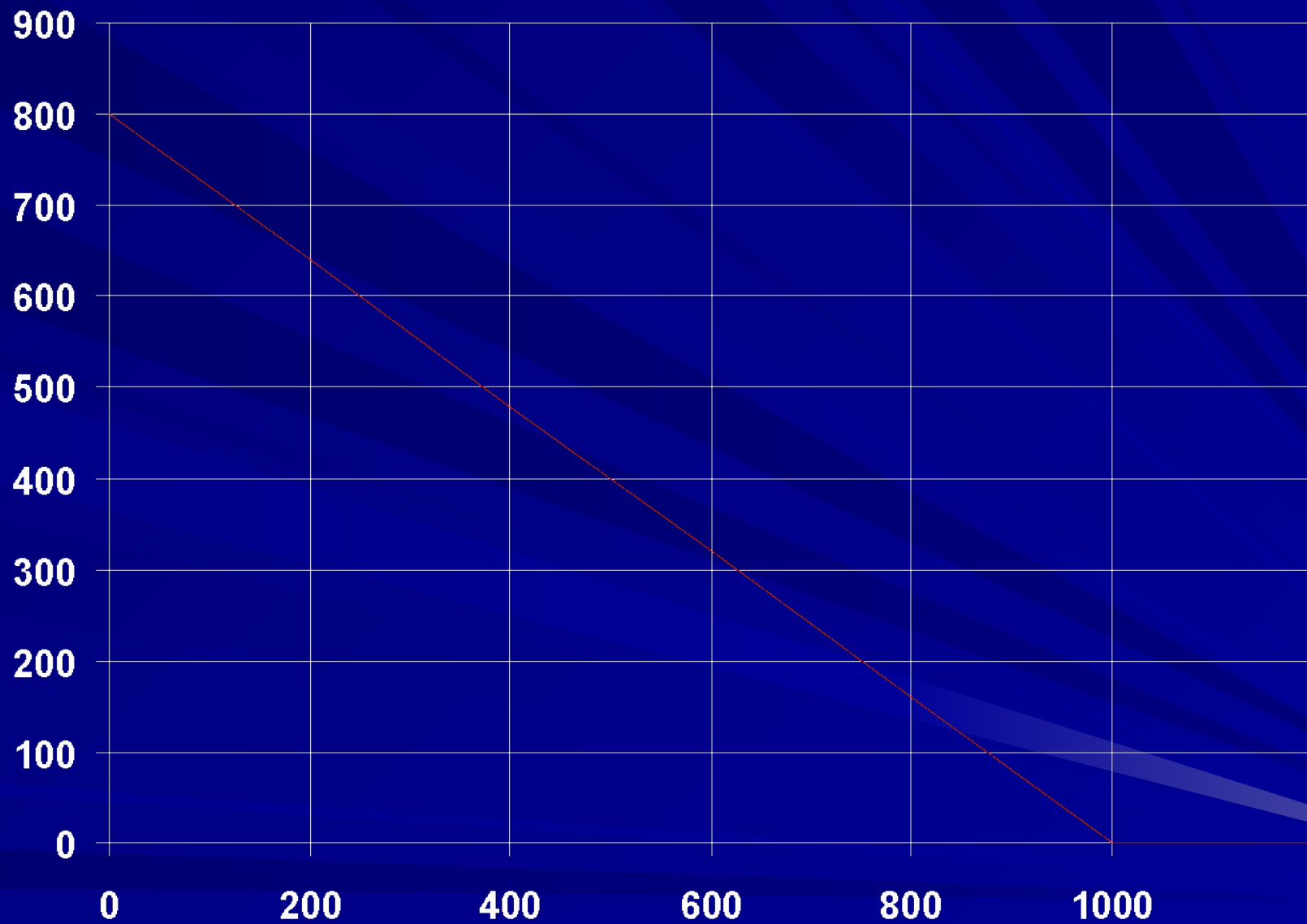
- Условия моделирования:
- Возможно производство только 2 видов товаров
- Все имеющиеся ресурсы используются целиком
- Дополнительных факторов производства и новых технологий нет



Постройте график производственных возможностей

- Фермер на своем участке может выращивать или морковь, или свеклу. Он использует труд 10 рабочих, каждый из которых может вырастить или 100 кг свеклы, или 80 кг моркови.

Варианты работы	Количество свеклы	Количество моркови
10 свеклу	1000	0
8 свеклу 2 морковь	800	160
6 свеклу 4 морковь	600	320
4 свеклу 6 морковь	400	480
2 свеклу 8 морковь	200	640
10 морковь	0	800



Подумайте

- Почему конфигурация графиков разная?
- Причина кривизны графика – неполная взаимозаменяемость ресурсов

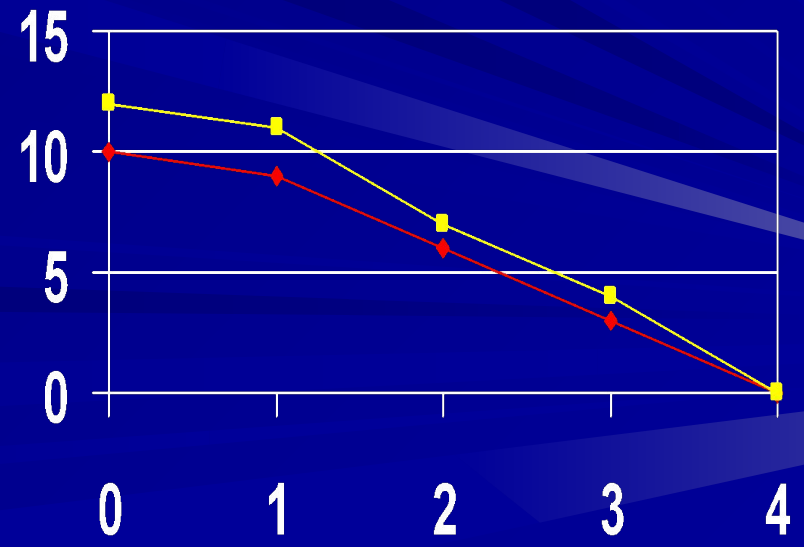
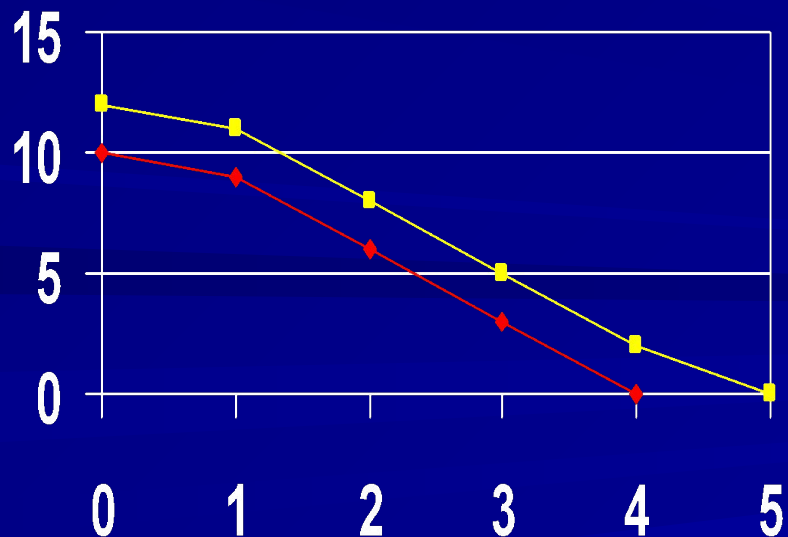
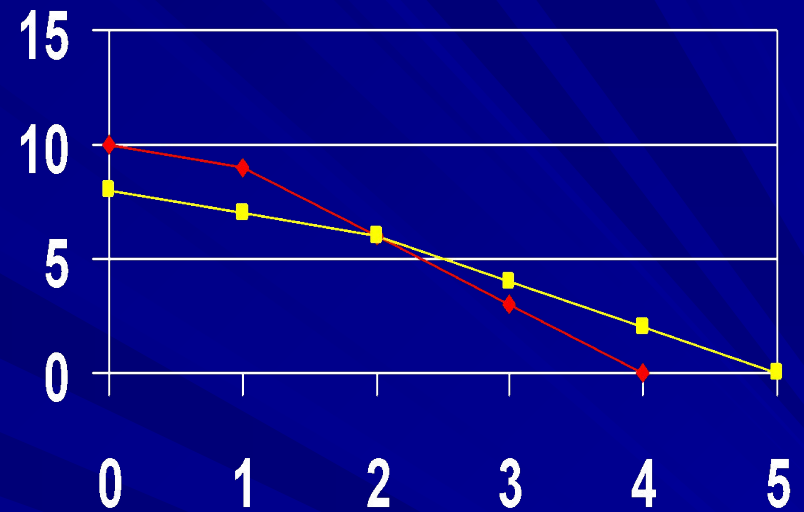
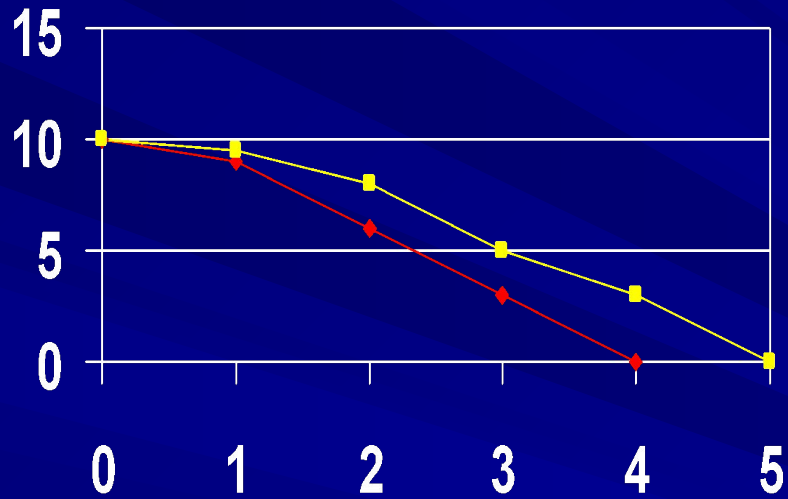
Подумайте

- Когда кривизна сильнее – на маленьком производстве или на большом?
- Закон убывающей отдачи – по мере выпуска дополнительной партии продукции альтернативная стоимость возрастает
- Учебник, стр. 10 - пример

Подумайте

- Можно ли раздвинуть границу производственных возможностей?
- Использование дополнительных факторов производства (экстенсивный путь)
- Применение новых технологий (интенсивный путь)

Что означает смещение графиков производства обуви и косметики



Специализация и обмен

- Специализация – переход к выпуску только одного вида продукции
- Разделение труда – организация производства, основанная на специализации отдельных работников или предприятий

Сравните

- Организацию производства в ресторане и в сети «Макдональдс»

Последствия специализации

Положительные

- повышение квалификации работников
- экономия времени
- уменьшение количества задействованных ресурсов

Отрицательные

- невозможность удовлетворения нескольких потребностей
- необходимость обмена
- взаимозависимость производителей

Главная выгода обмена

- Уменьшение общего количества ресурсов, затрачиваемых для удовлетворения большего количества потребностей

Домашнее задание

- Стр. 8 – 13, вопросы 4 - 7