

Производственная функция

$$Q = f(L, K)$$

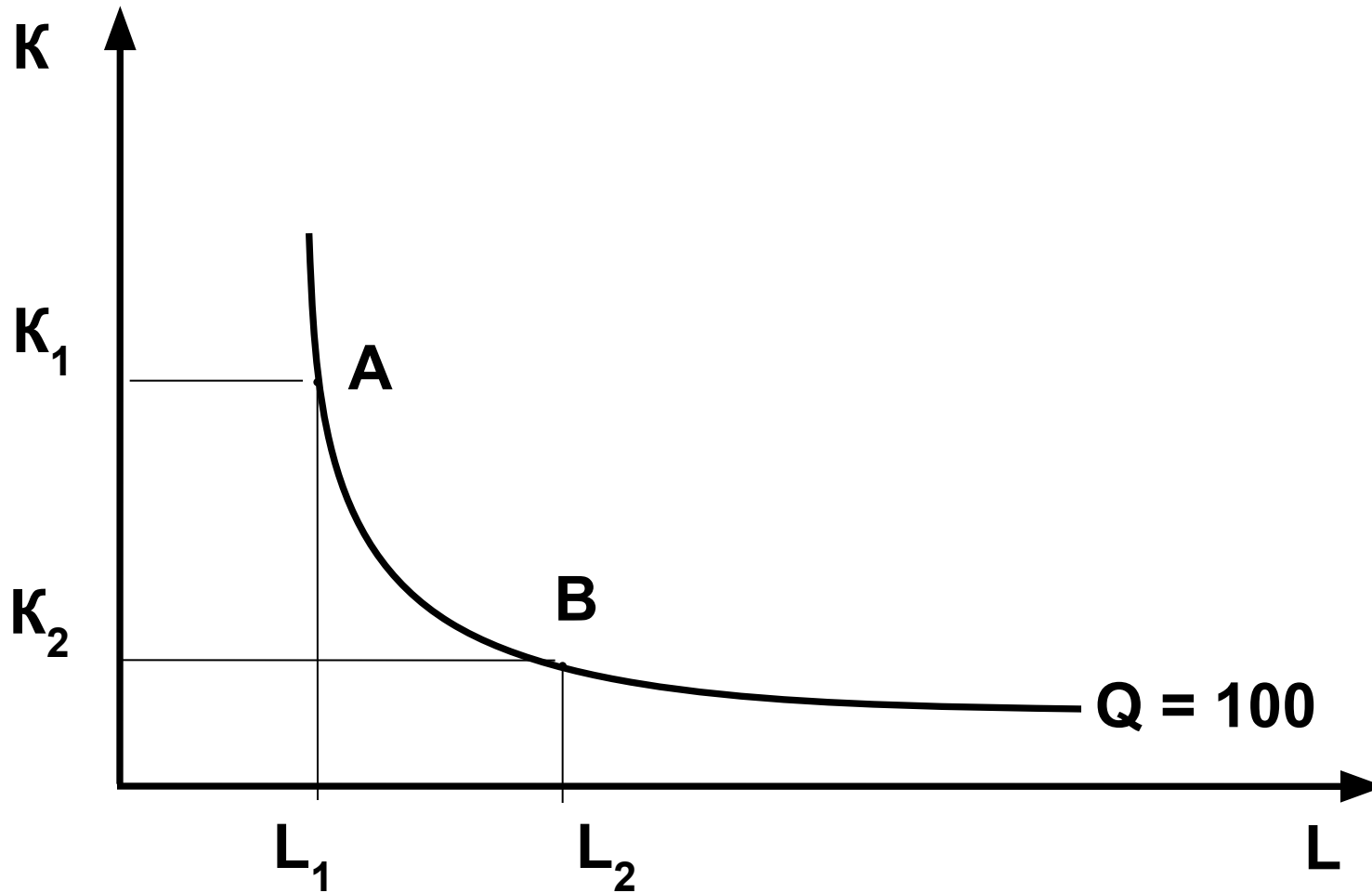
где

Q – максимальный объем производства при заданных затратах,

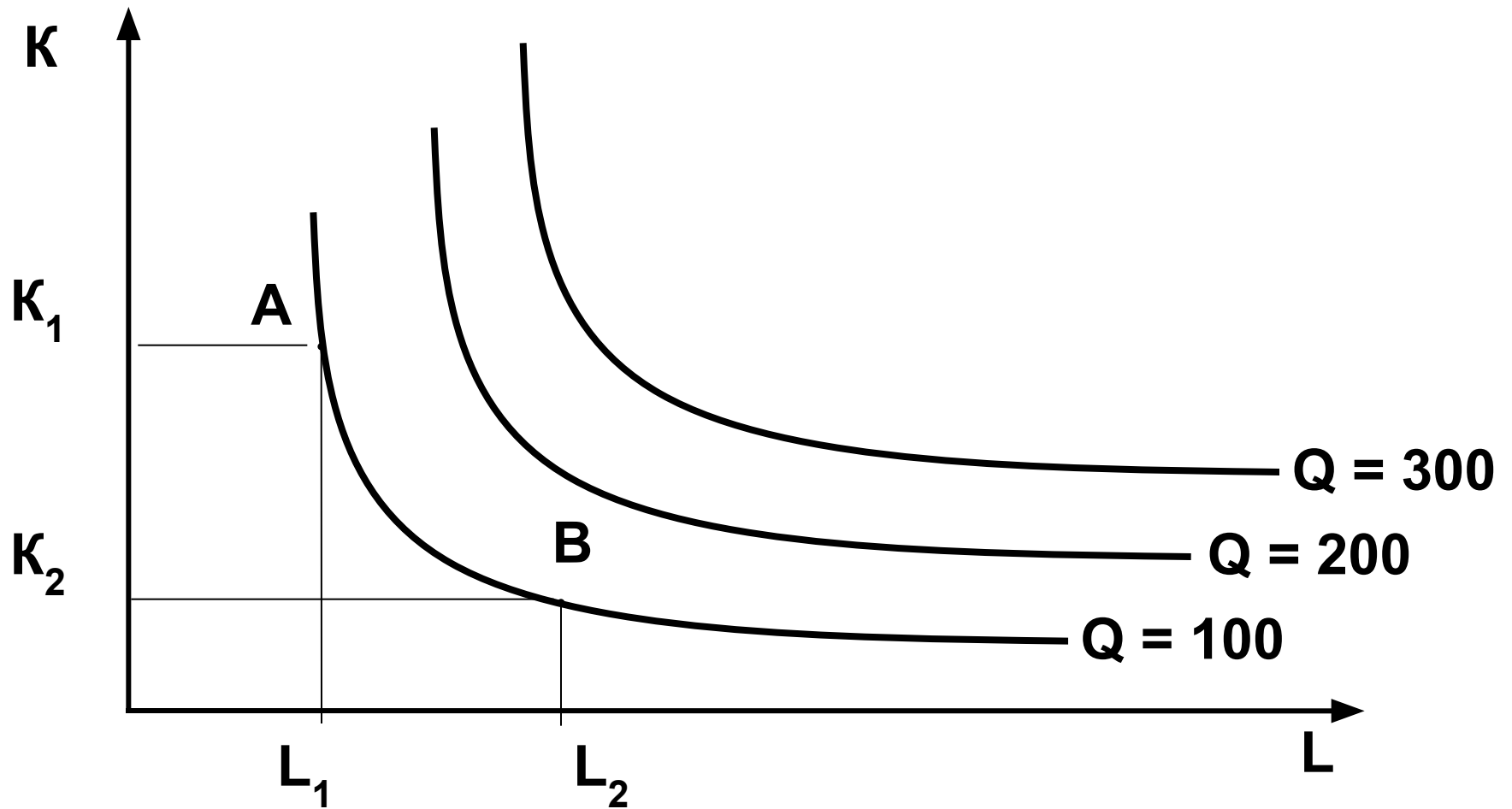
L – количество единиц использованного труда

K – количество единиц использованного капитала

Изокванта



Карта выпуска



$$MRTC_{L,K} = \frac{MP_L}{MP_K}$$

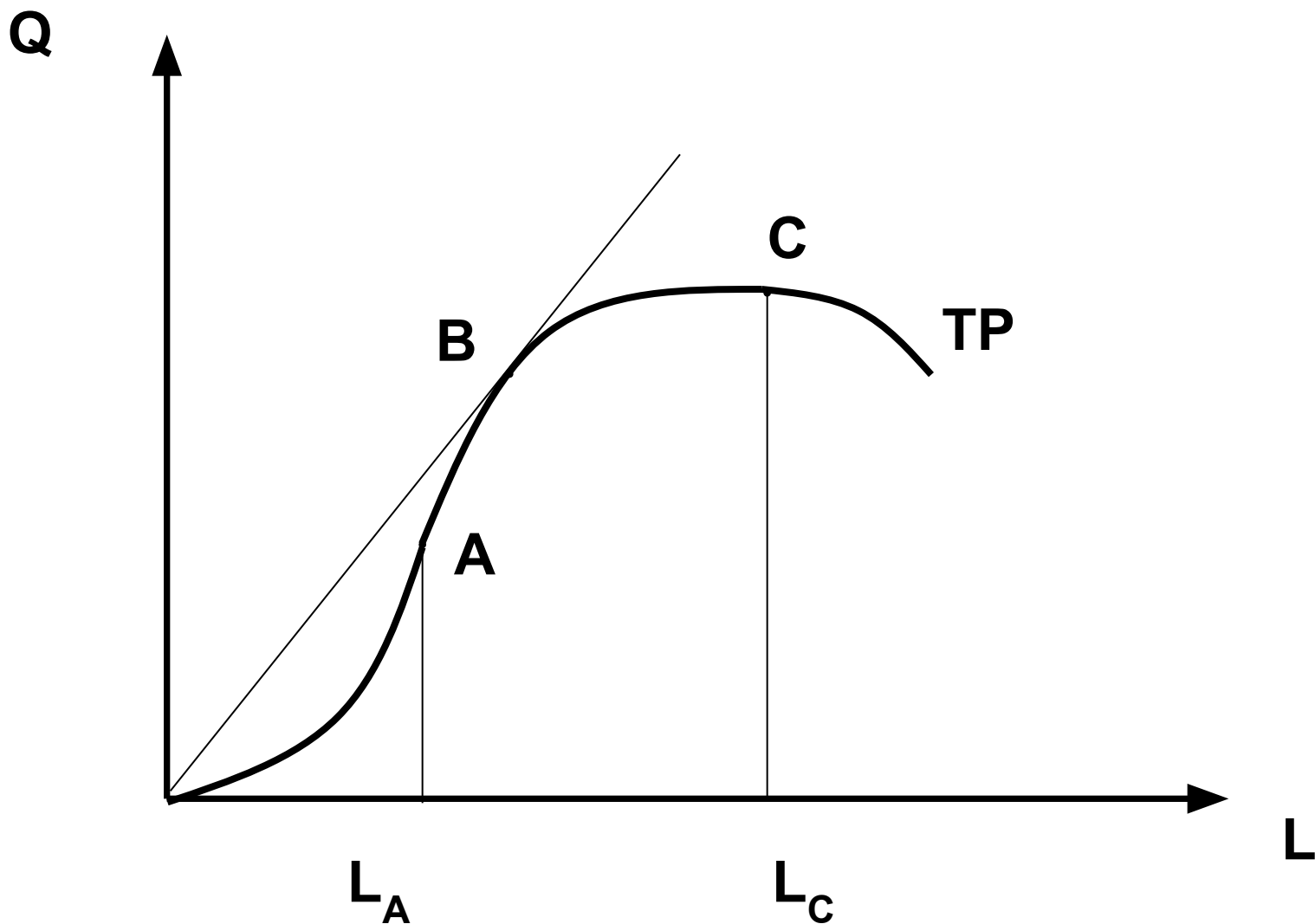
Где MP_L – предельная
производительность труда,
 MP_K – предельная производительность
капитала

Зависимость между выпуском продукции
и количеством труда (при
фиксированном объеме капитала)

$$Q = aL + bL_2 - cL_3,$$

где a , b , c — вещественные
коэффициенты, определяемые
технологией производства.

Кривая общего выпуска продукции (ТР)



$$C = rK + wL$$

Уравнение изокосты:
$$K = \frac{C}{r} - \frac{w}{r} \cdot L$$

где

C – бюджет производителя,

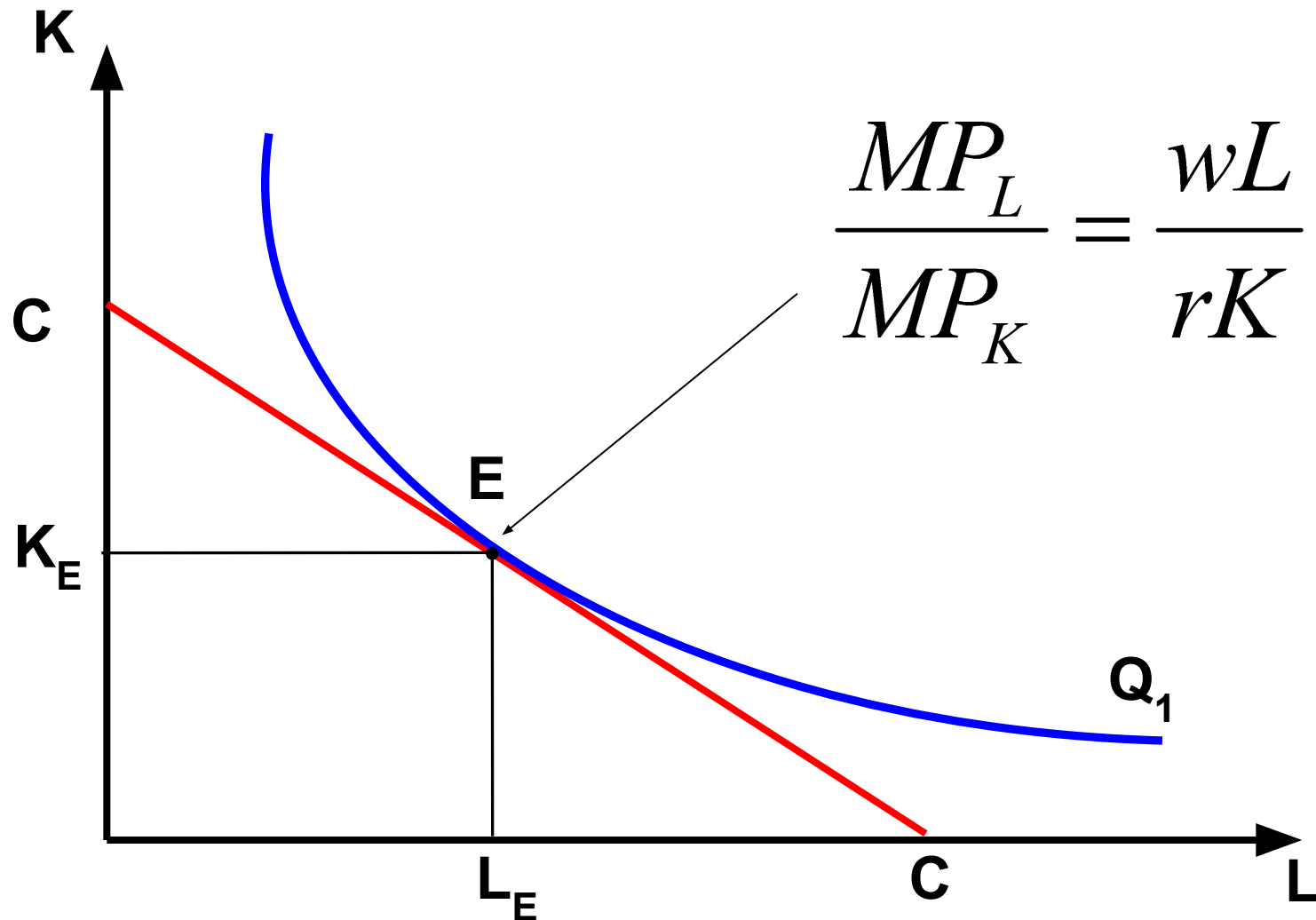
r – цена единицы капитала,

w – цена единицы труда,

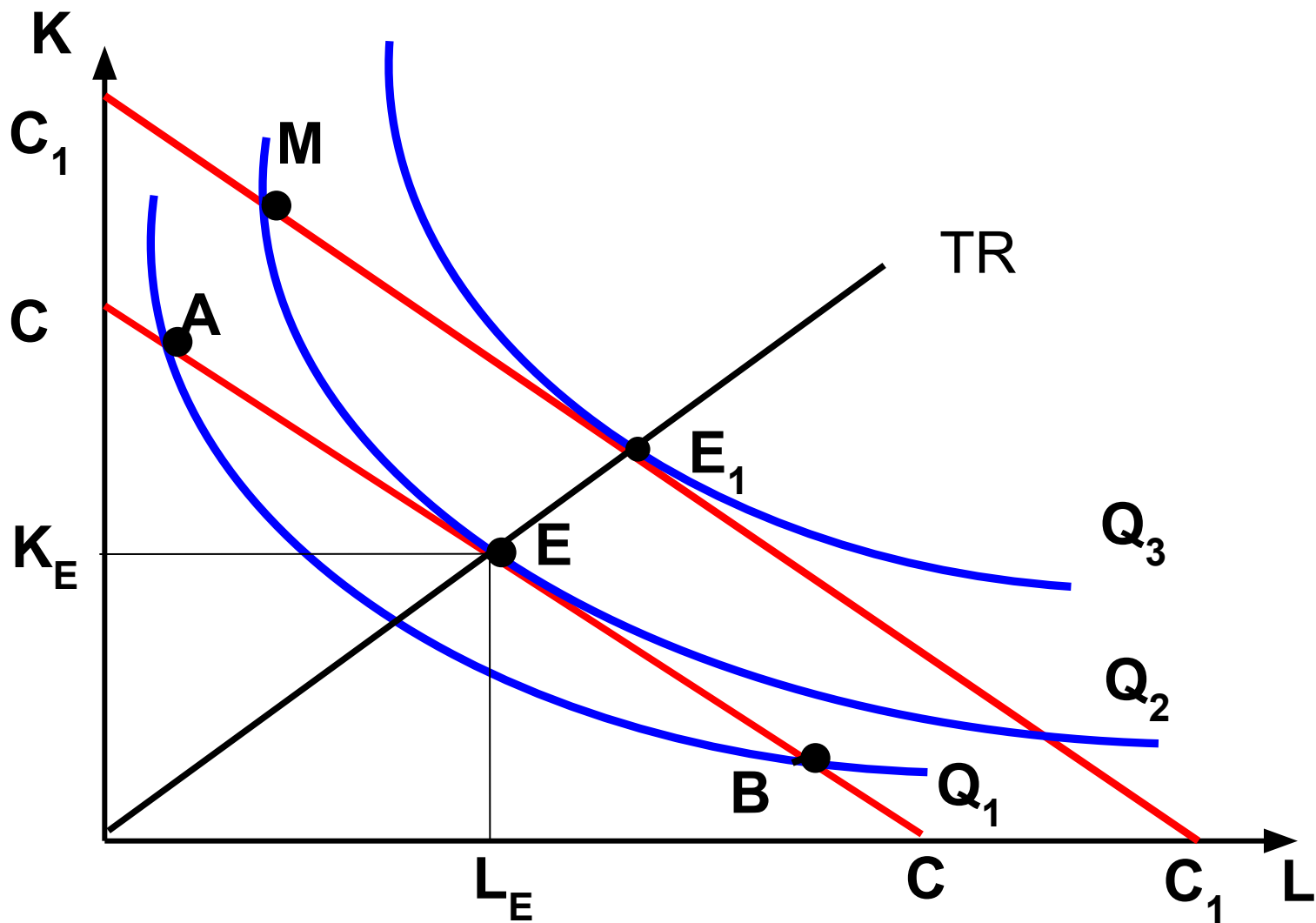
K – количество единиц капитала,

L – количество единиц труда.

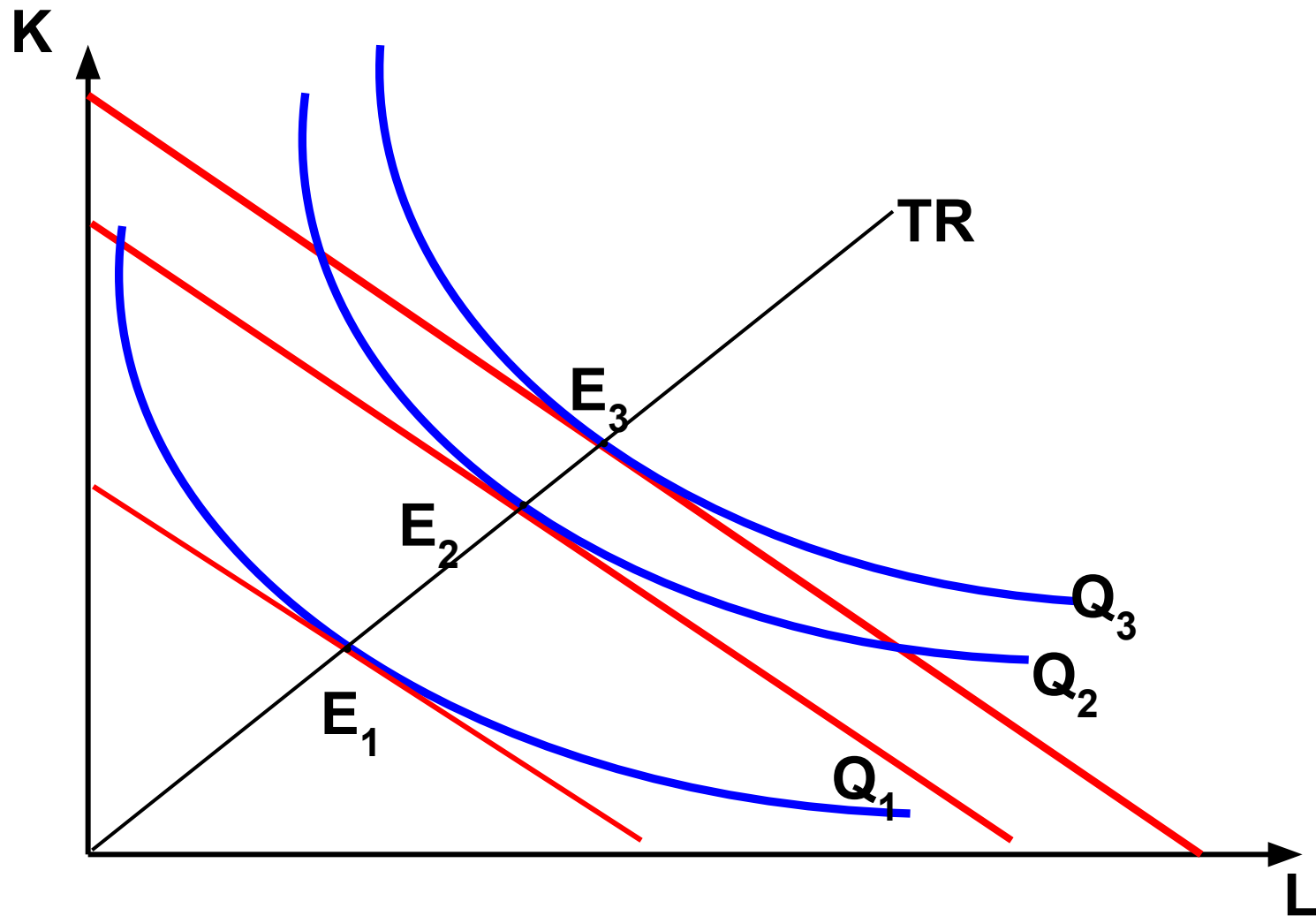
Равновесие производителя



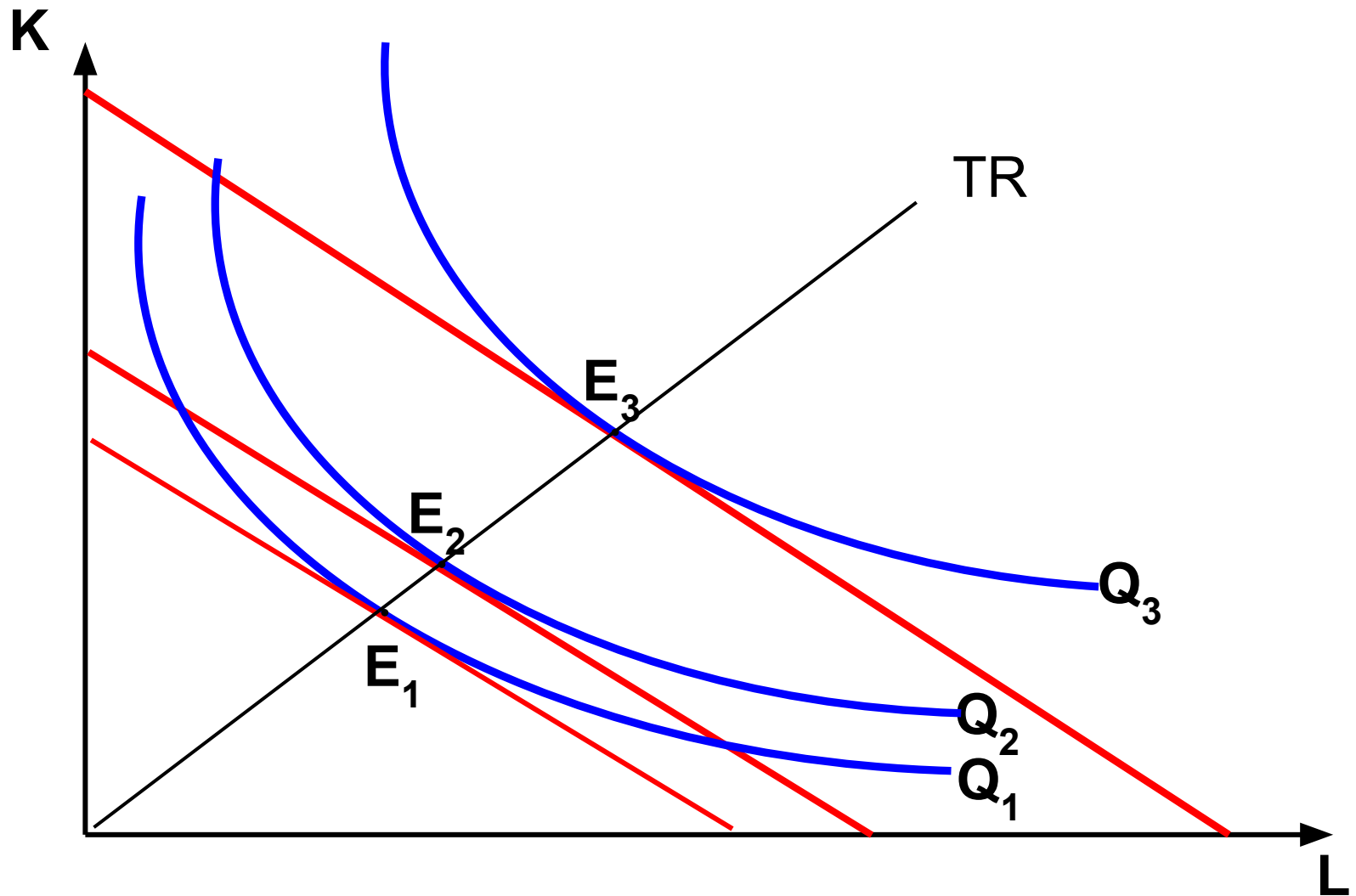
Кривая «путь развития»



Возрастающая экономия от масштаба



Убывающая экономия от масштаба



Постоянная экономия от масштаба

