



НАЦИОНАЛЬНЫЙ
БАНК
РЕСПУБЛИКИ
БЕЛАРУСЬ

О макроэкономической ситуации в Республике Беларусь

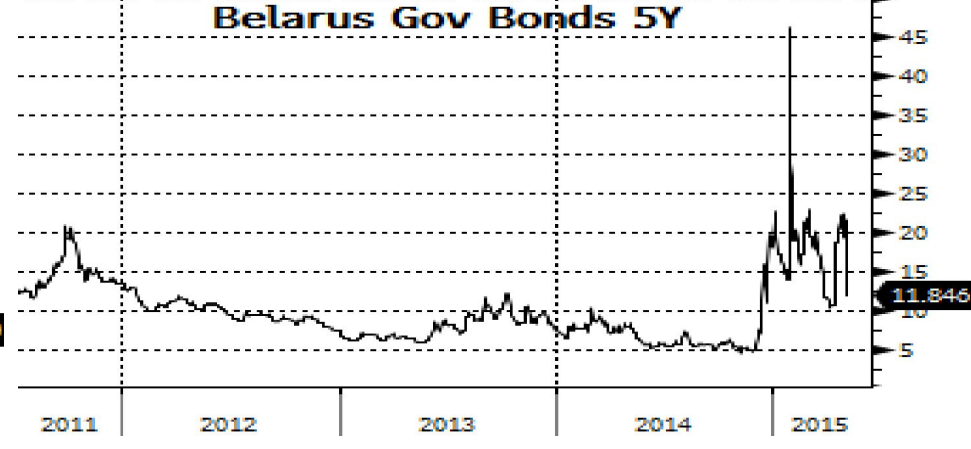
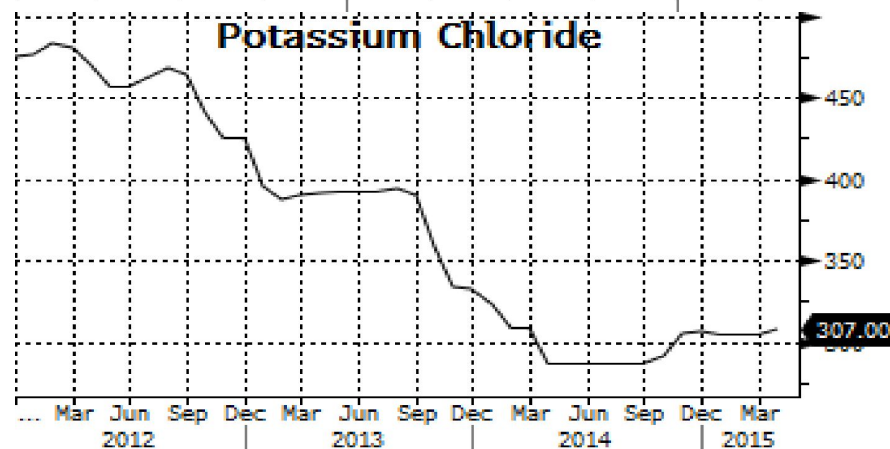
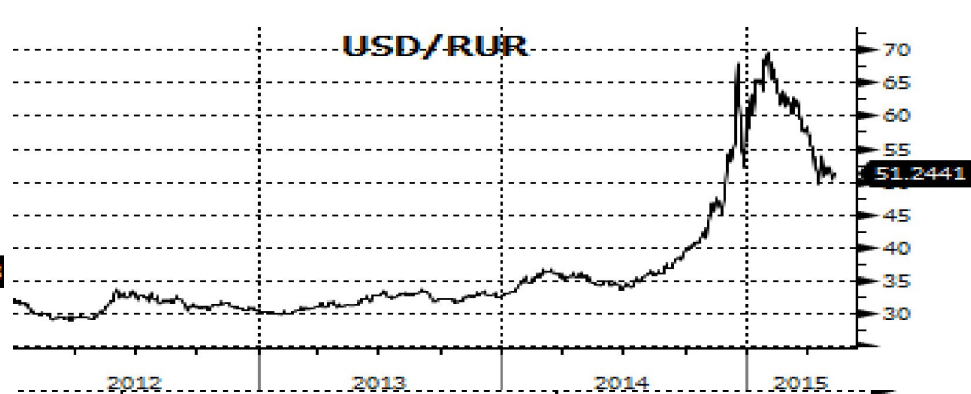
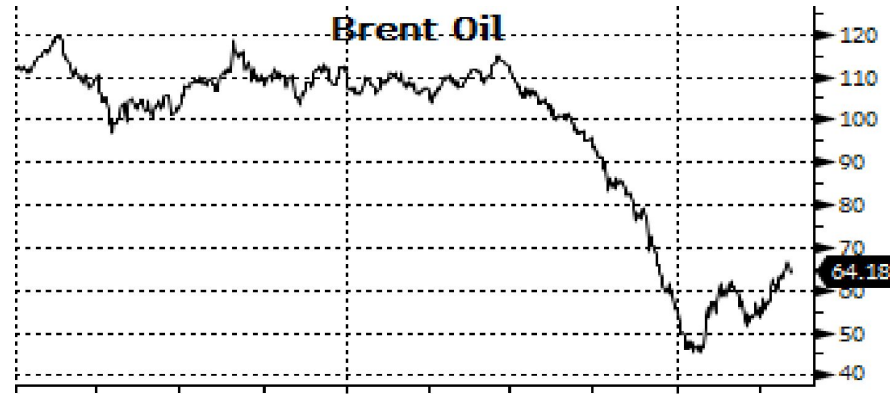
Главное управление монетарной политики и
экономического анализа

Текущая ситуация

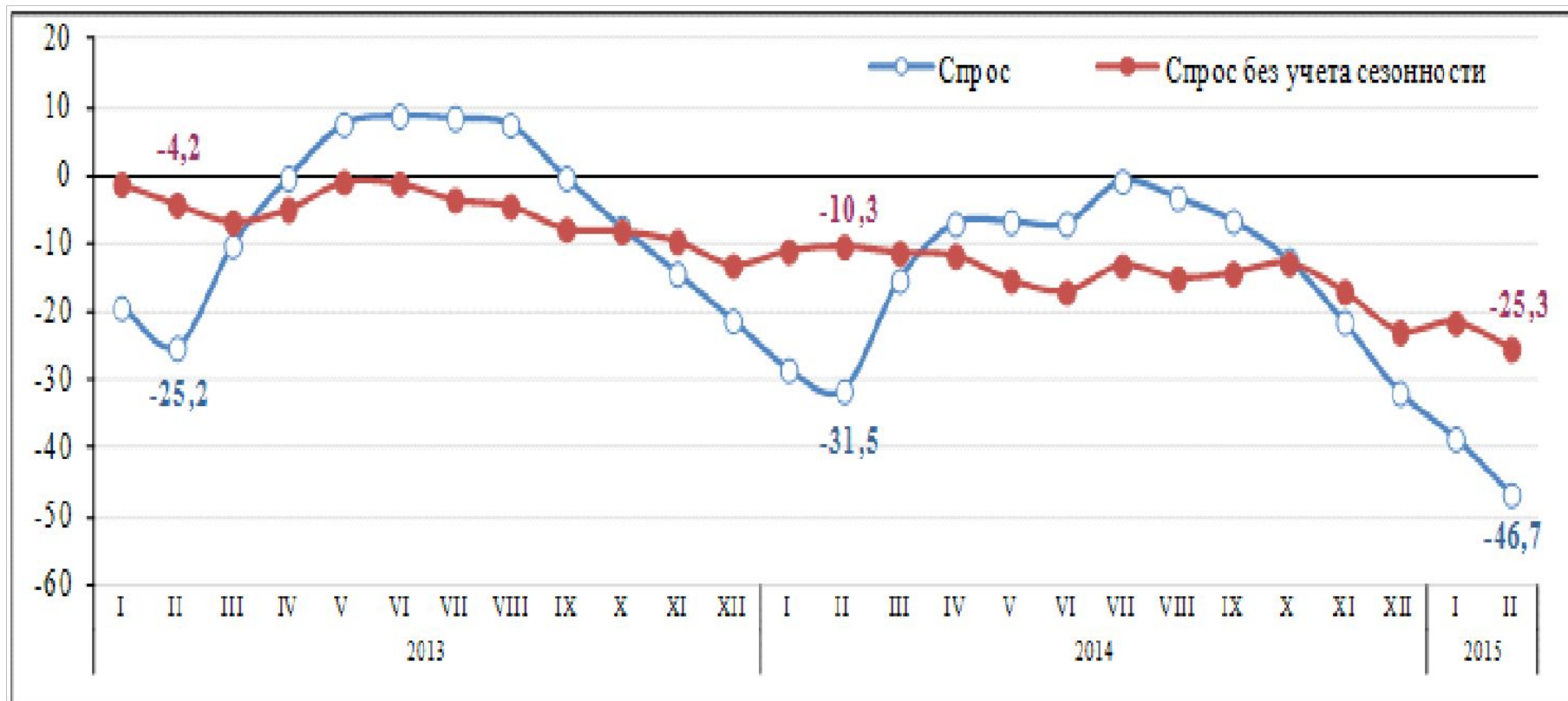
Внешние условия: прогнозы темпов экономического роста

Рост ВВП, %	2014	2015 (прогнозы центральных банков)	2015 (прогноз МВФ, WEO апрель 2015 г.)
Российская Федерация	0,6	– (3,5 – 4)	– 3,8
Украина	– 6,8	– 7,5	– 5,5
Еврозона	0,9	1,1 – 1,9	1,5
Китай	7,4	7,0	6,8

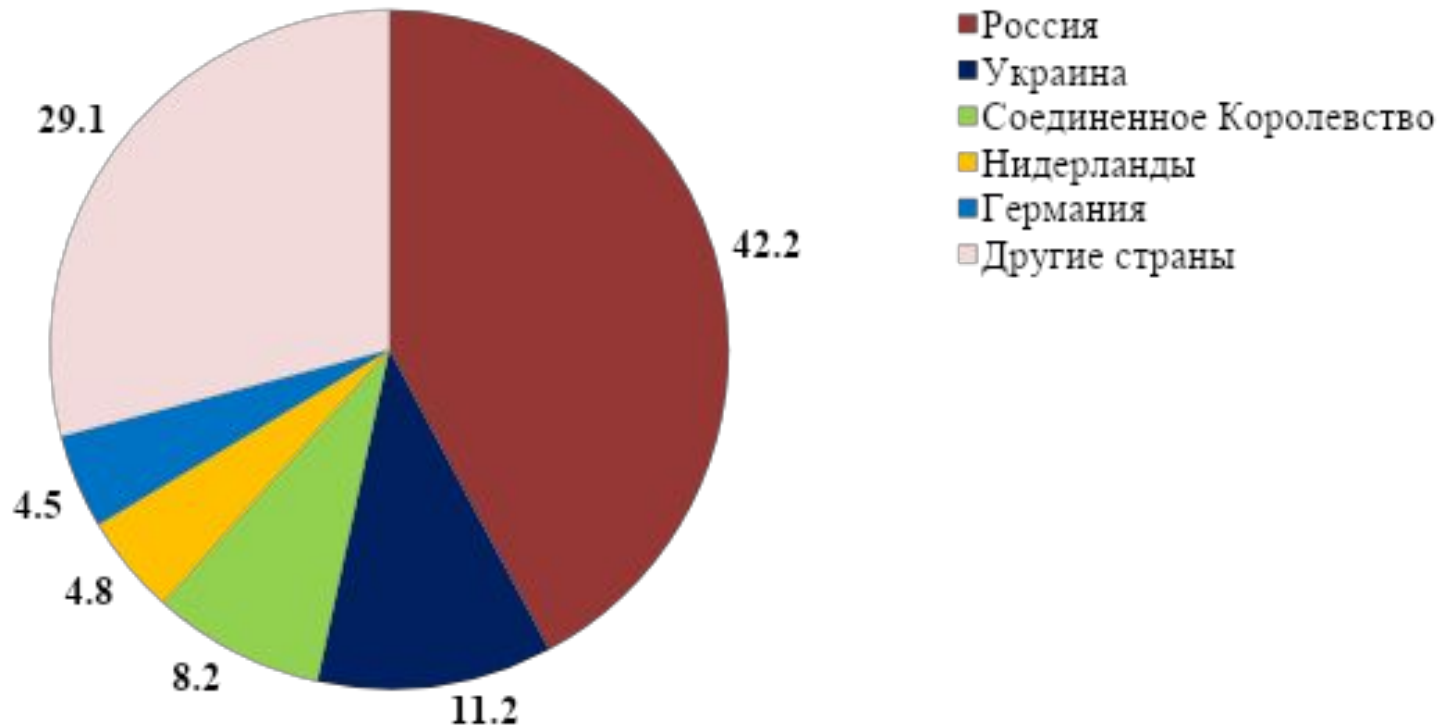
Внешние условия: текущая ситуация



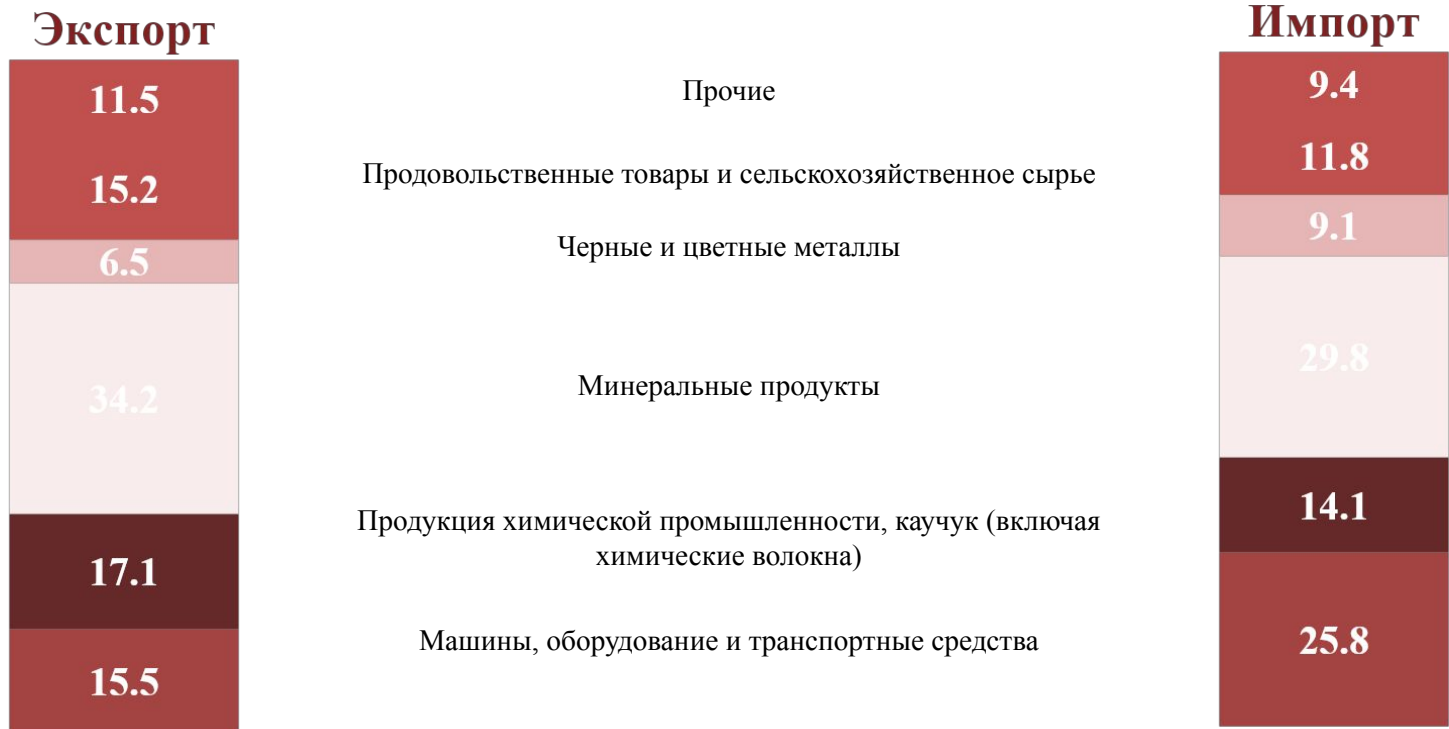
Динамика спроса



Направления экспорта Республики Беларусь в 2014 году



Товарная структура экспорта и импорта Республики Беларусь в 2014 году



Прогнозные расчеты на 2015 год

Показатели	Прогноз на 2015 год	
	Нефть: 60 USD за баррель; RUB/USD: 60 рублей за доллар США; прирост реального ВВП РФ: -3 %	Нефть: 40 USD за баррель; RUB/USD: 80 рублей за доллар США; прирост реального ВВП РФ: -5 %
Прирост потребительских цен, декабрь к декабрю, %	18 (+/- 2)	
Прирост средней широкой денежной массы, %	не более 30	
Ставка рефинансирования, в среднем за год, %	24	27
Прирост реального внутреннего спроса, год к году, %	-6 – (-8)	-11 – (-13)
Сальдо товаров и услуг, млрд. долларов США	-1 – (-1.5)	-1 – (-1.5)

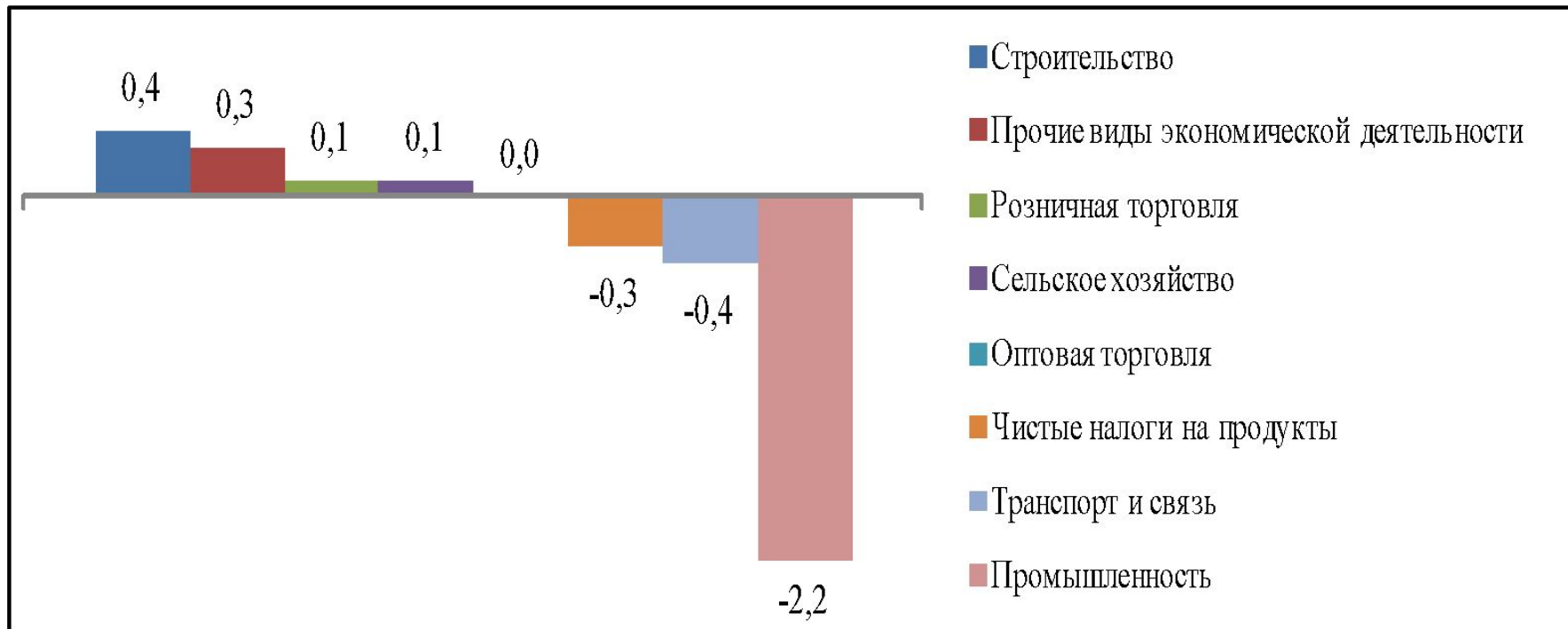
Макроэкономическая ситуация

темп роста к соответствующему периоду
предыдущего года, в сопоставимых ценах

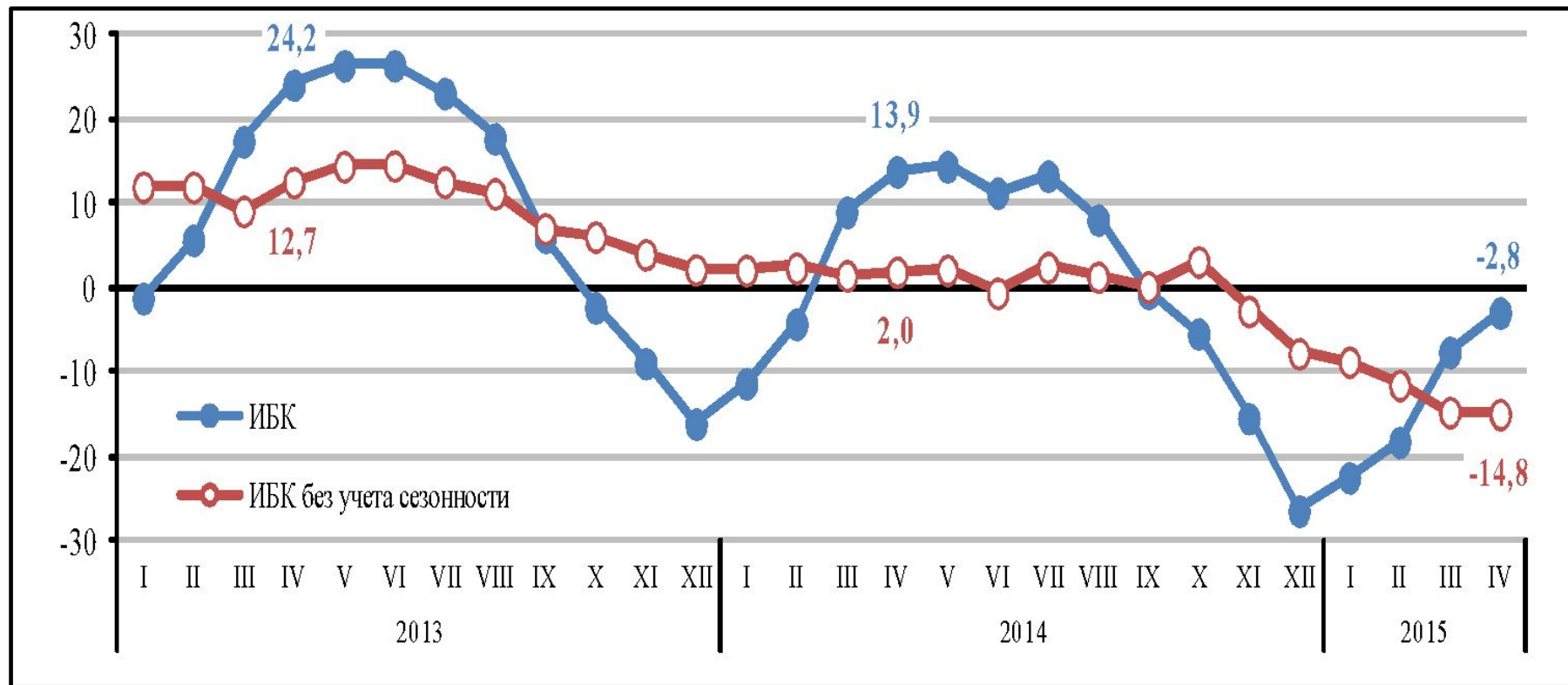


Макроэкономическая ситуация (продолжение)

Влияние основных видов экономической деятельности на формирование ВВП (процентов)

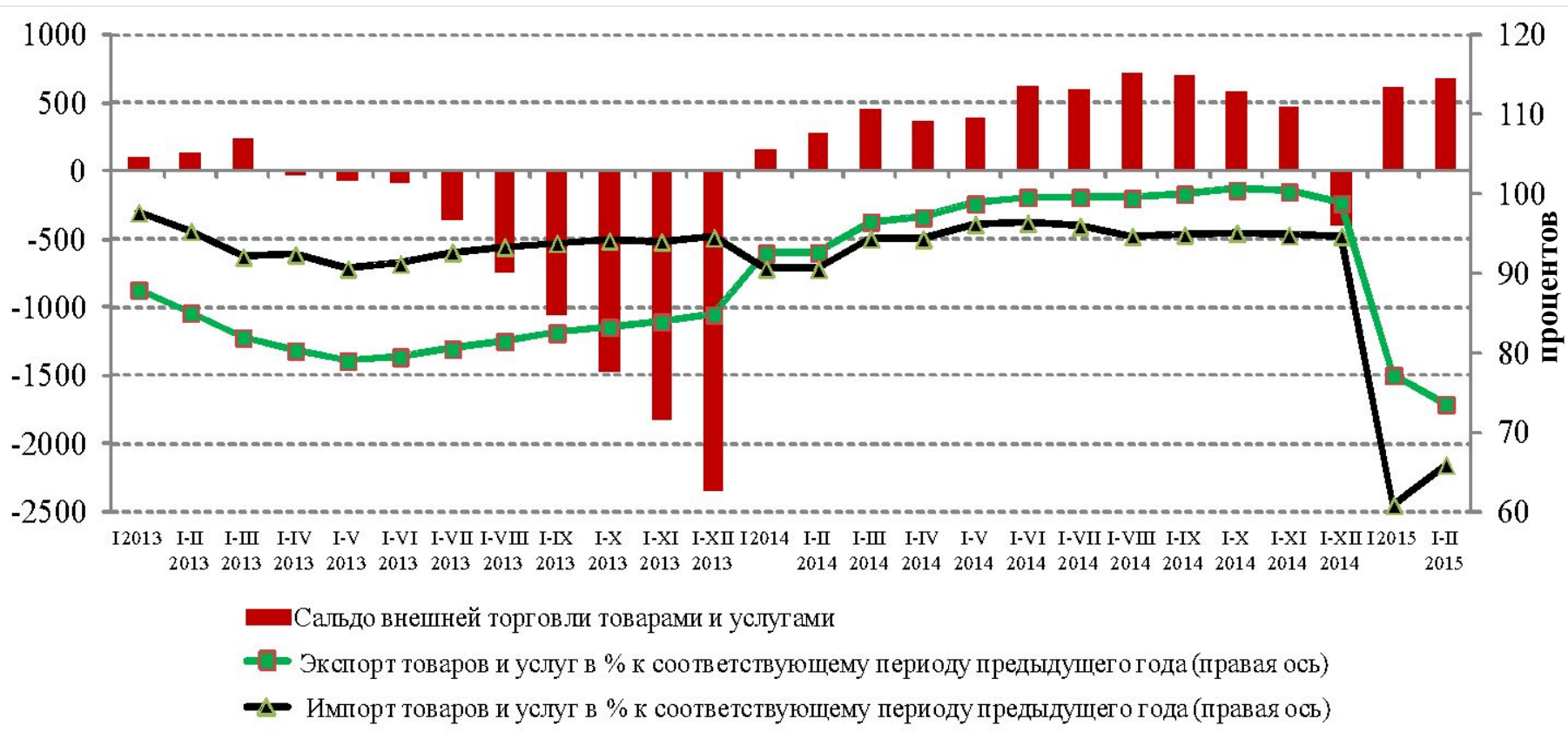


Индекс бизнес климата Национального банка



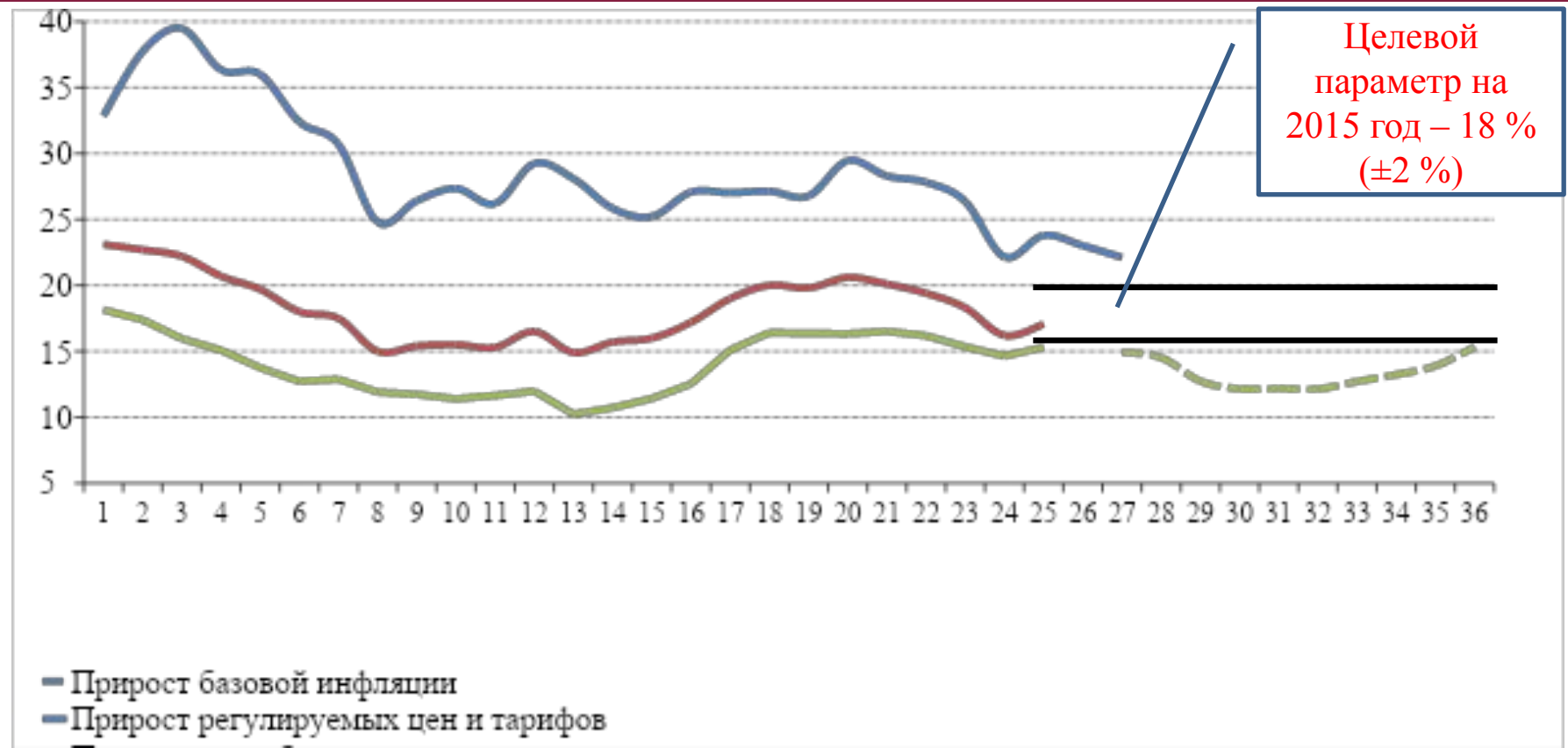
Внешняя торговля

долларов США

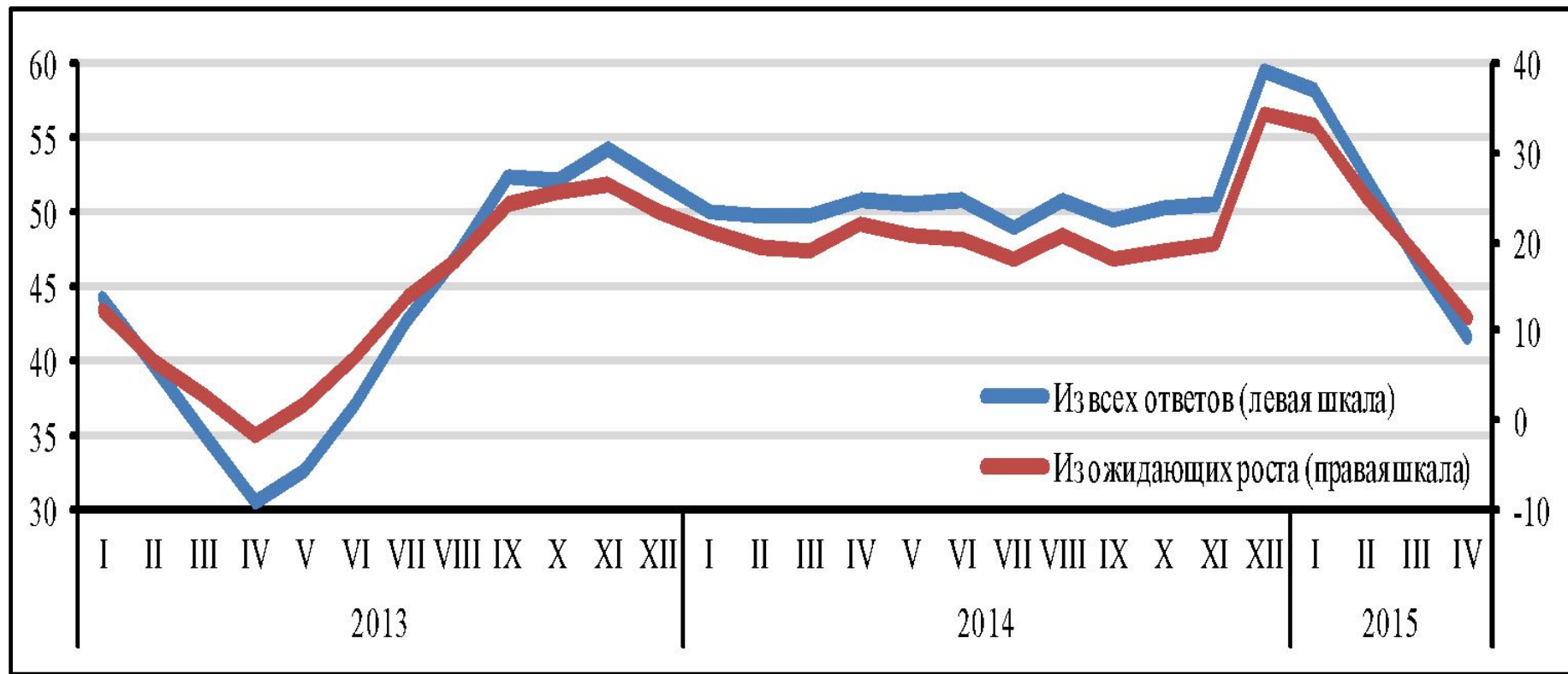


Инфляция

процентов в годовом выражении

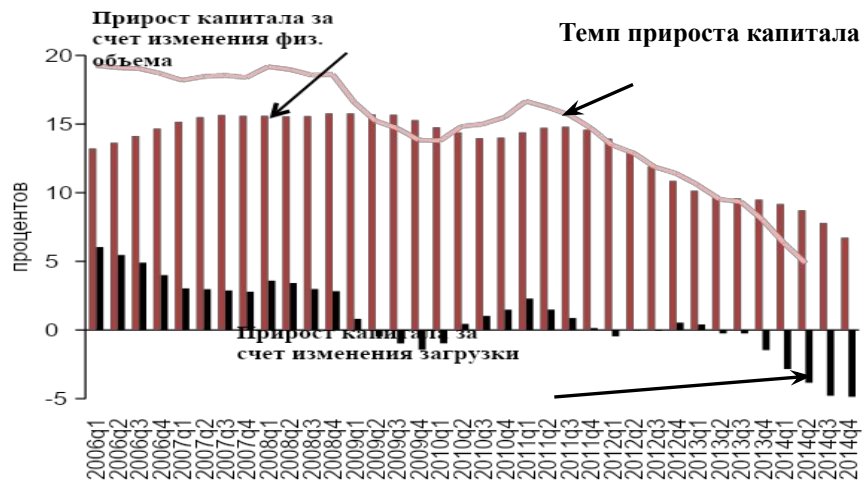


Ожидания изменения интенсивности инфляции

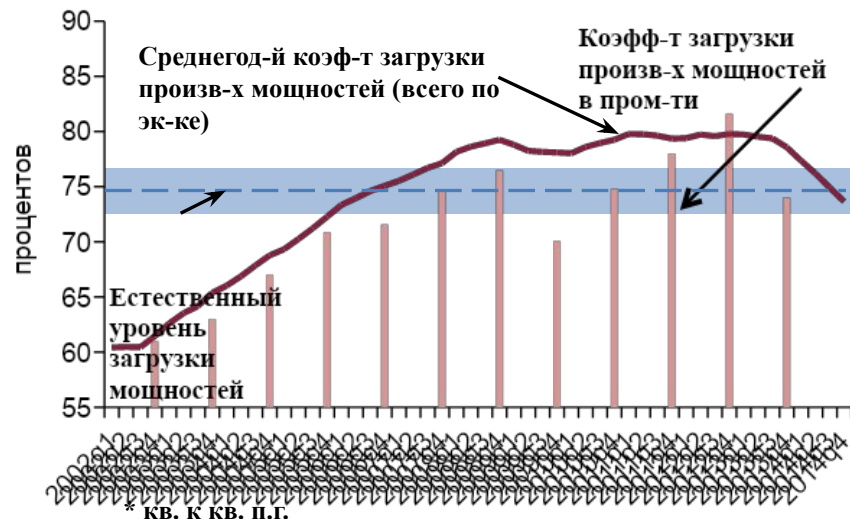


Структурные тренды

Рынок капитала: динамика и уровень загрузки



* кв. к кв. п.г.

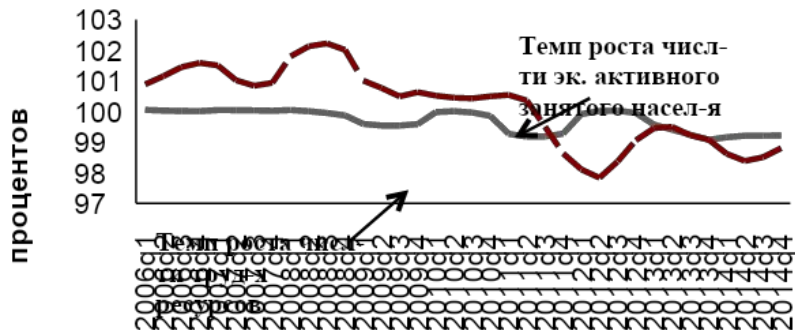
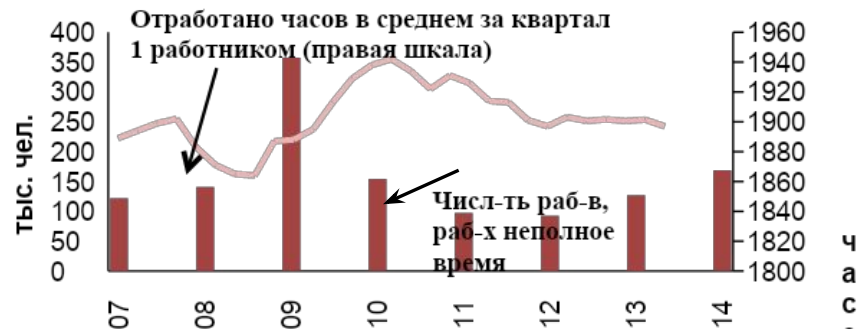
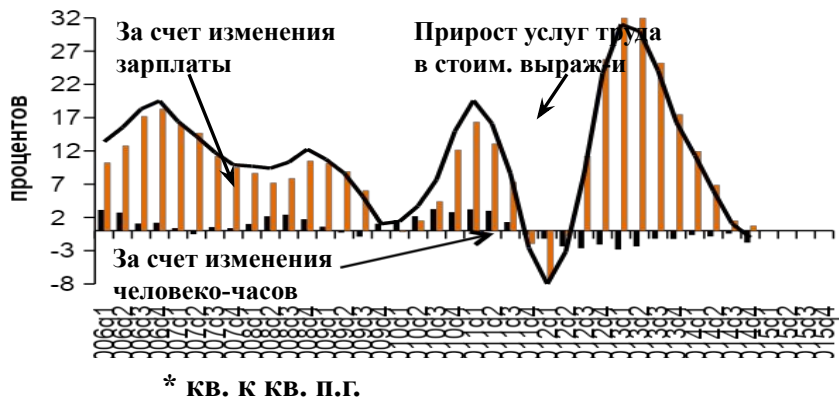


* кв. к кв. п.г.

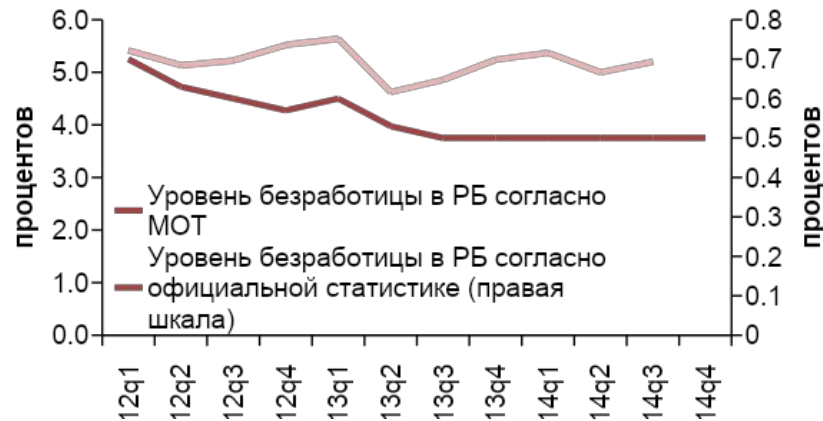
- ✓ среднегодовая загрузка производственных мощностей в целом по экономике в IV кв. 2014 г. составила 73,7 %, что находится в пределах естественного уровня;
- ✓ темп прироста капитала в IV кв. 2014 г. составил 1,9%, несколько превысив верхнюю границу оптимального значения (0,9-1,8%) ввиду по-прежнему высоких темпов наращивания физических объемов капитала;

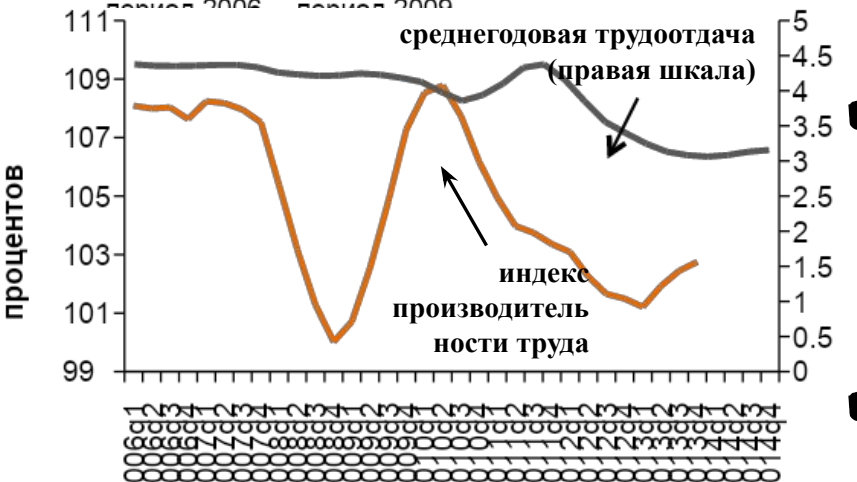
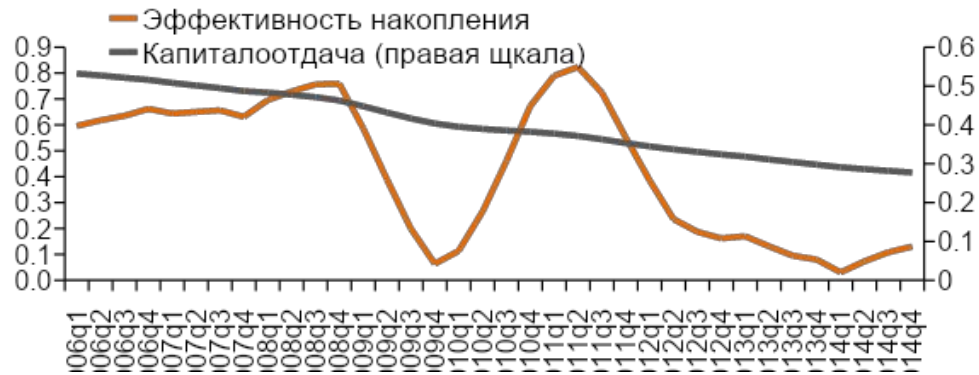
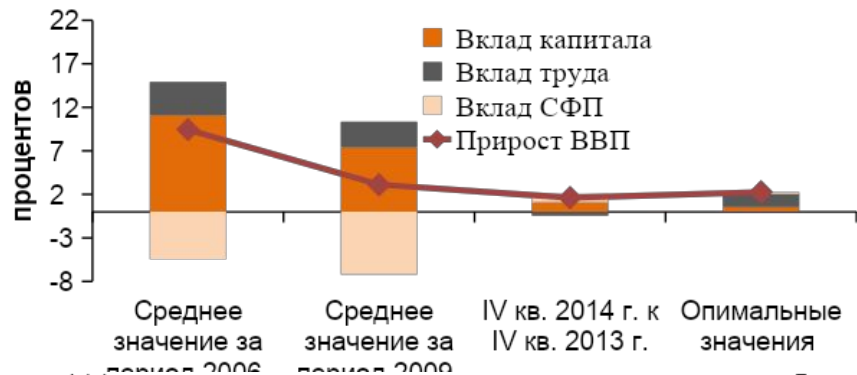
Рынок труда:

динамика , уровень загрузки , трудовые ресурсы и экономическая



* кв. к кв. П.Г.





Плюсы:

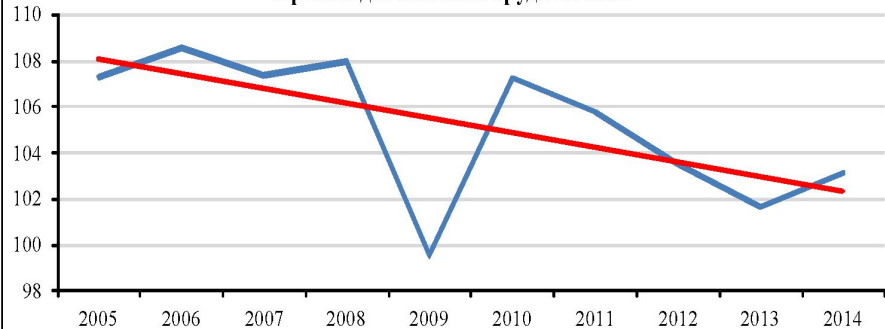
- ✓ Положительный вклад СФП в IV кв. 2014 г., рост производительности труда и эффективности накопления основного капитала свидетельствуют о повышении эффективности использования факторов производства

Минусы:

- ✓ Сокращение капиталоемкости и замедление трудоотдачи указывают на неустойчивость положительных тенденций и недостаточно оптимальное использование факторов

Динамика эффективности за 10 лет

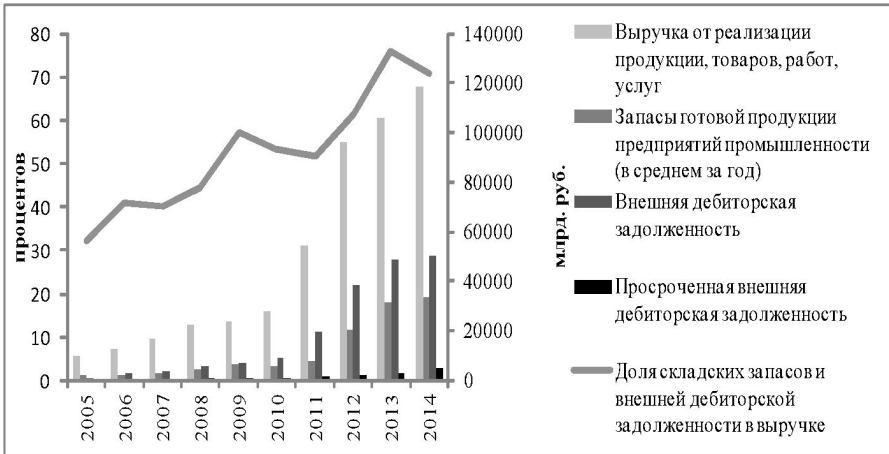
Производительность труда по ВВП



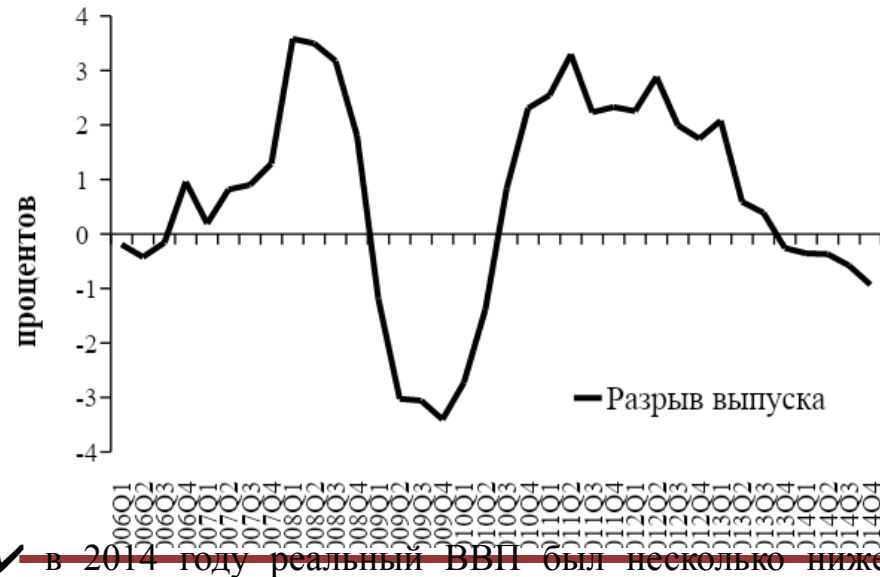
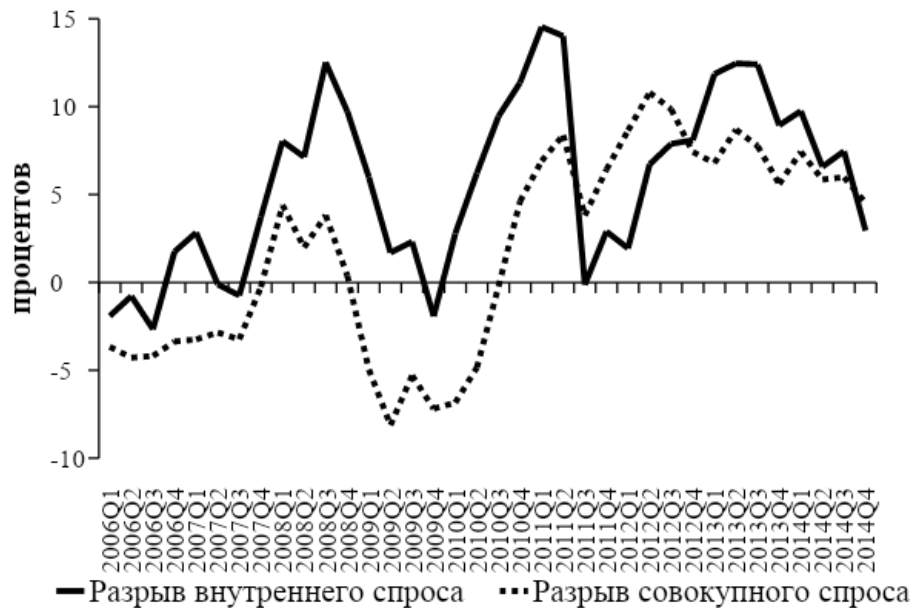
Прирост добавленной стоимости на 1 рубль прироста кредитной задолженности



Эффективность накопления основного капитала



Разрывы внутреннего, совокупного спроса и ВВП



- ✓ Реальный внутренний и совокупный спрос находятся выше равновесия, указывая на наличие инфляционного давления

✓ в 2014 году реальный ВВП был несколько ниже своего равновесного значения;

- ✓ несмотря на некоторую стабилизацию выпуска по сравнению с 2013 г., отсутствуют явные сигналы устойчивого роста белорусской экономики;

- ✓ экономика остается уязвимой к шокам

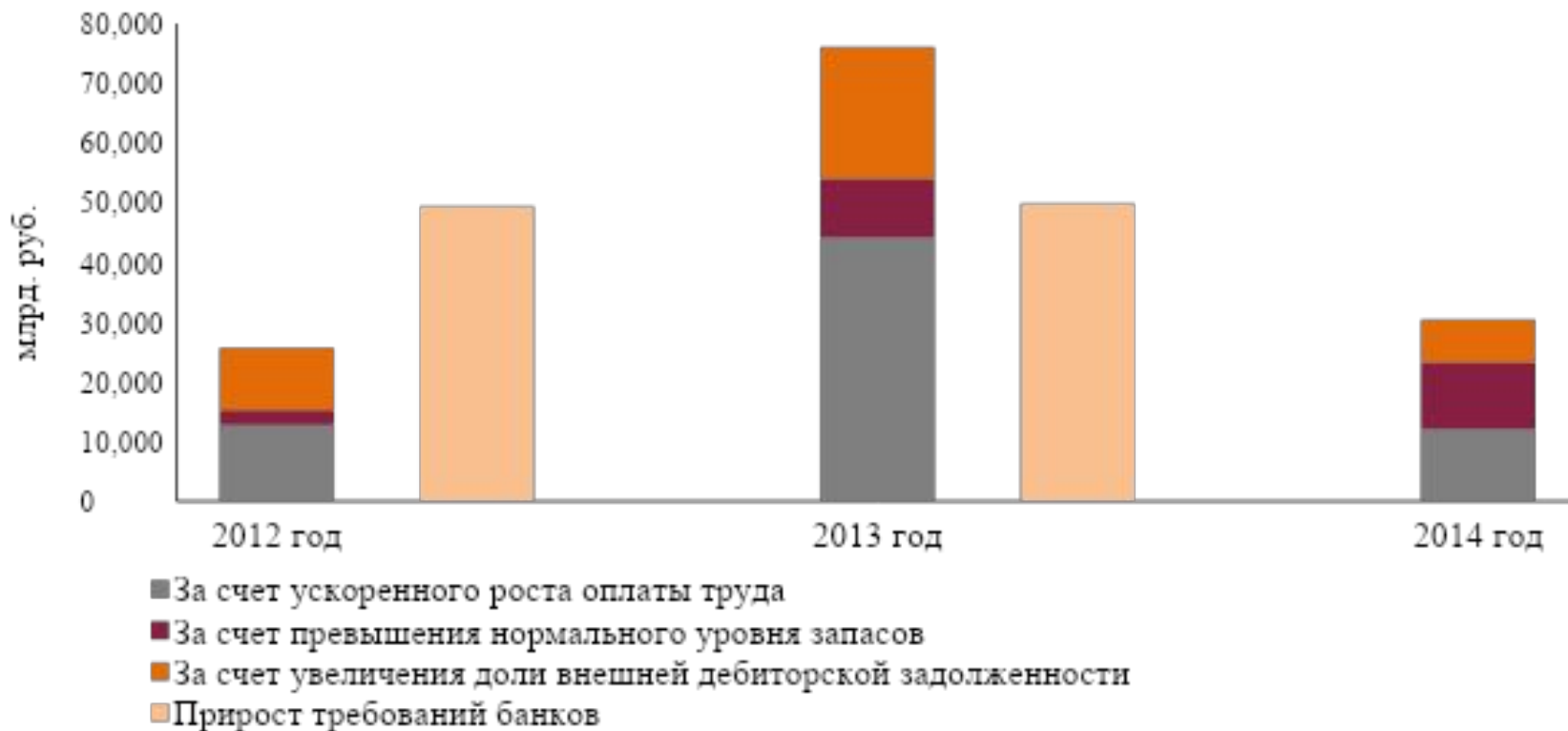
Денежная масса, кредит экономике и номинальный ВВП (среднегодовые)

прирост год к году

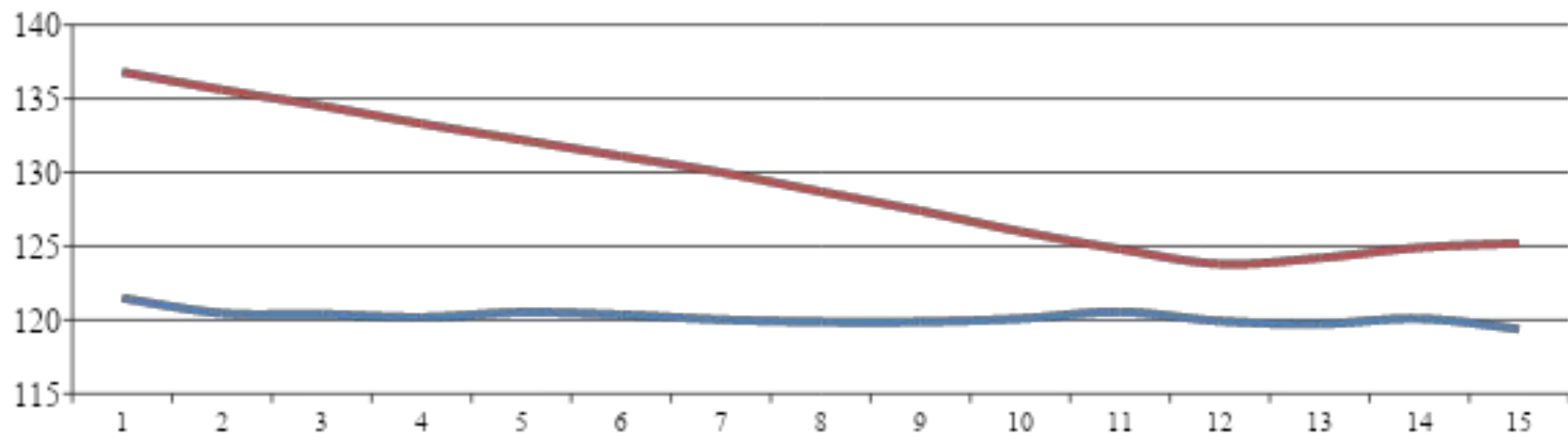


Темпы роста номинального
кредита и номинального
денежного предложения
опережают рост номинального
ВВП.

Экономически необоснованный спрос предприятий на кредиты банков и прирост требований банков



Темпы роста кредитов экономике и ВВП, процентов в номинальном выражении



- Номинальный ВВП, скользящее среднее за 12 месяцев к соответствующему периоду прошлого года
- Требования банков к экономике, скользящее среднее за 12 месяцев к соответствующему периоду прошлого года

Спасибо за внимание!