

**Общее
макроэкономическое
равновесие: модель
совокупного спроса и
совокупного предложения**





План

- 1. Совокупный спрос. Факторы совокупного спроса.
- 2. Совокупное предложение.
- 3. Макроэкономическое равновесие в модели AD-AS

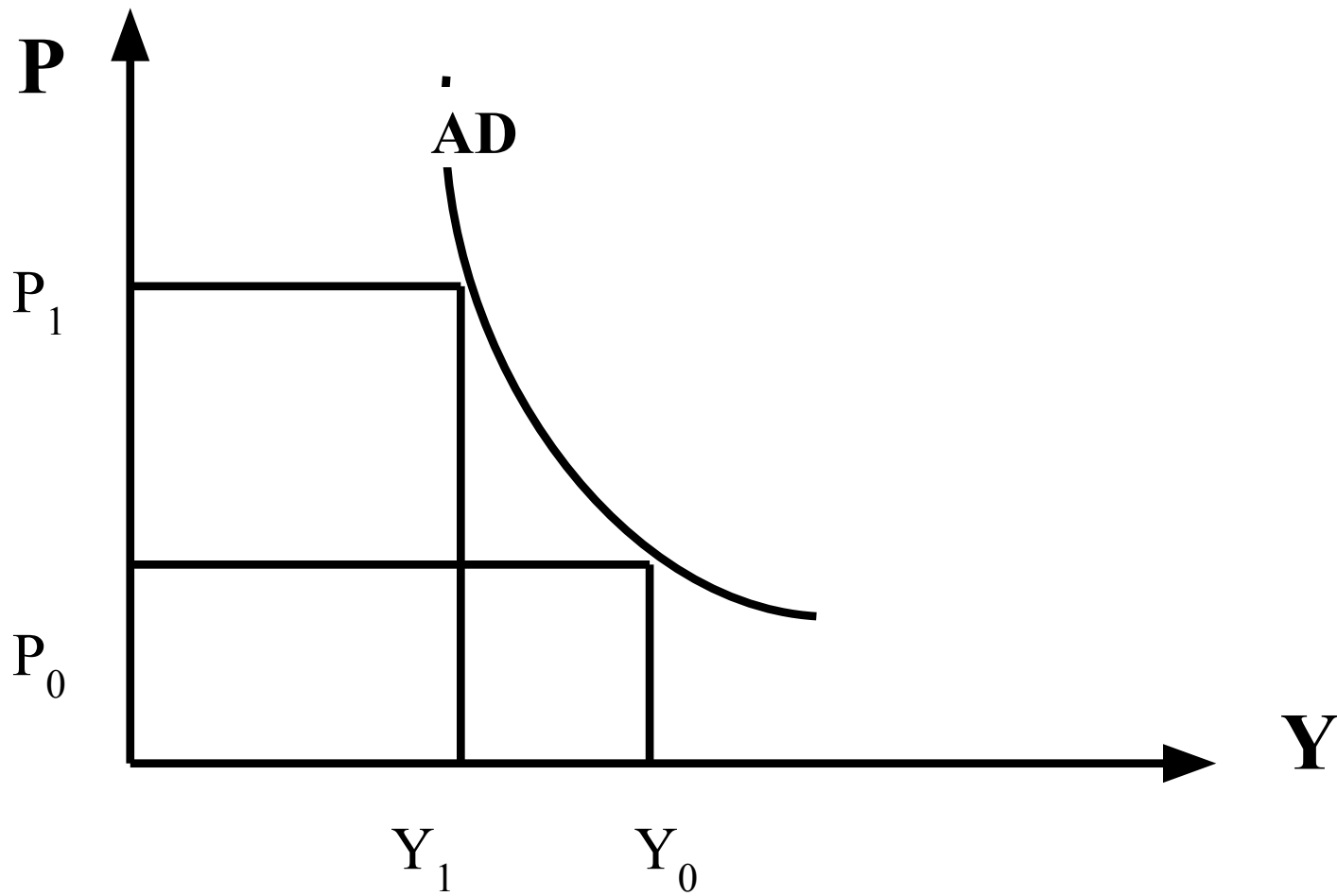


Литература

- *Бомол У. Дж.* Экономикс. Принципы и политика: Учебник. – М.: ЮНИТИ-ДАНА, 2004. – 927с. Гл. 24, 26.
- *Лемешевский И. М.* Экономическая теория: Основы. Вводный курс. – Минск: ФУАинформ, 2007. – 496с. Гл. 20.
- *Макконнелл К. Р., Брю С. Л.* Экономикс: Принципы, проблемы и политика. Т.1. – М.: Республика, 1992. – 399с. Гл. 11.
- Экономическая теория: Учеб. Пособие / Под ред. И. В. Новиковой. – Мн.: БГЭУ, 2006. – 543с. Гл. 9.



**Кривая совокупного спроса AD
геометрическое место точек,
каждая из которых
соответствует
определенному сочетанию
объема выпуска и уровня цен в
экономике в определенный
момент времени.**



Компоненты совокупного спроса



- 1. Спрос потребителей на товары и услуги, или потребительского спроса
- 2. Спрос фирм на инвестиционные товары, или инвестиционного спрос
- 3. Спрос государства на товары и услуги
- 4. Спрос иностранцев на наш экспорт.

$$AD = C + I + G + X_n$$



Совокупный спрос
(aggregate demand)

Реальный объем валового внутреннего
продукта, которых субъекты экономики
готовы приобрести при каждом уровне
цен

Потребительский спрос
(cost
consumption)

Инвестиционный спрос
(investment)

Спрос со стороны государства
(government
purchases)

Чистый экспорт
(net export)



***Потребительский спрос - это
общая сумма денег, которую
затрачивают домохозяйства
на приобретение вновь
созданных товаров и услуг, за
исключением покупки и
строительства жилья***



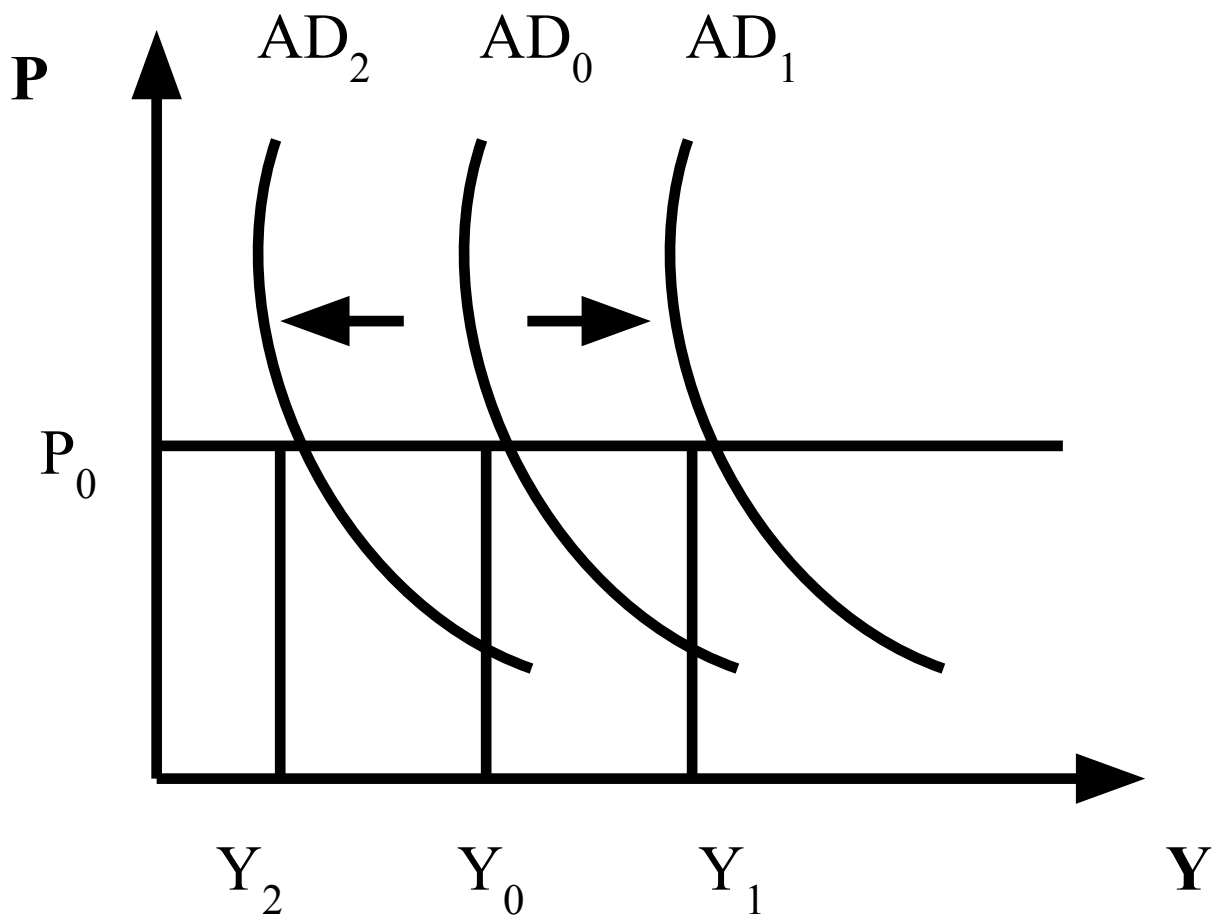
***Инвестиционные расходы – это
затраты фирм на основной
и оборотный капитал и
домохозяйств на жилье***



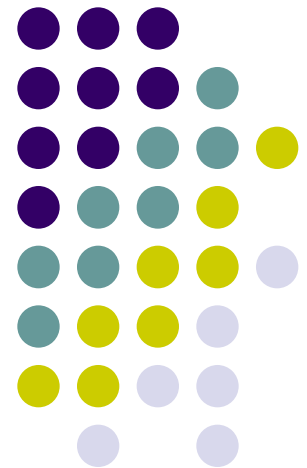
**Государственные расходы
(правительственные
расходы) относятся к
товарам и услугам,
приобретаемым всеми
ветвями органов власти.**



**Чистый экспорт (X_n) - *разница*
между экспортом (X) и
*импортом (IM)***

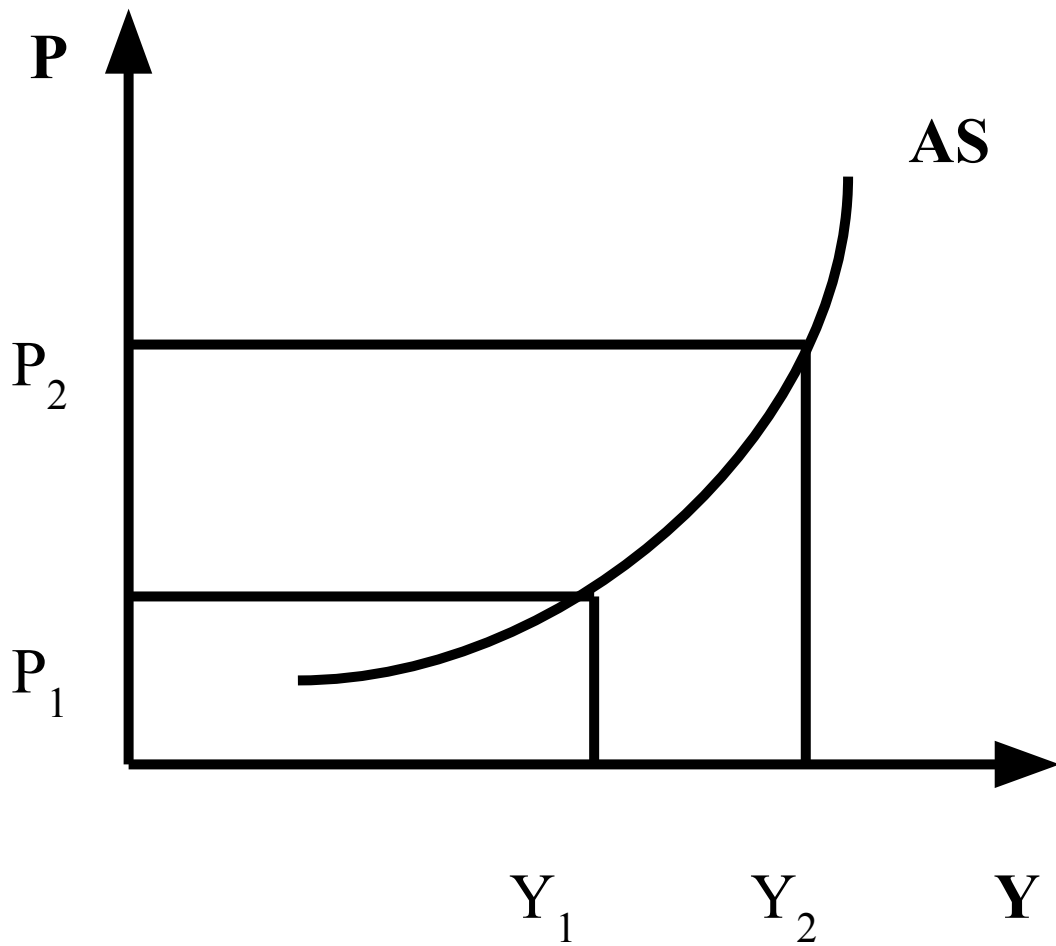


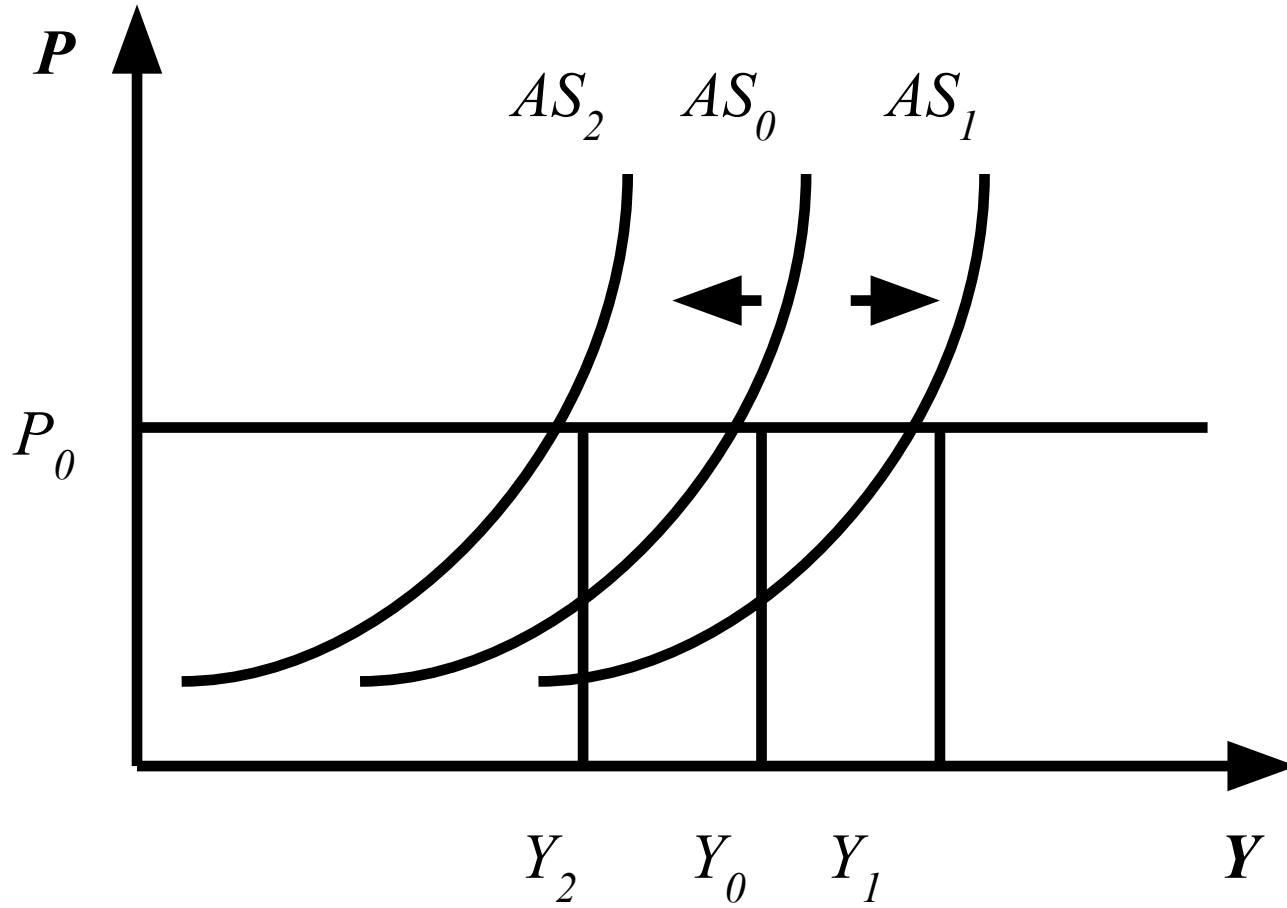
Совокупное предложение





**Совокупное предложение -
*это количество благ и
услуг, представленные
всеми производителями на
рынке при каждом данном
уровне цен.***

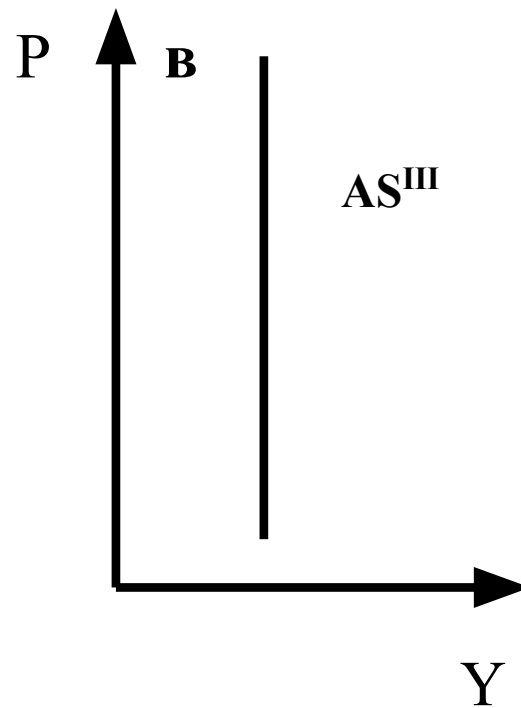
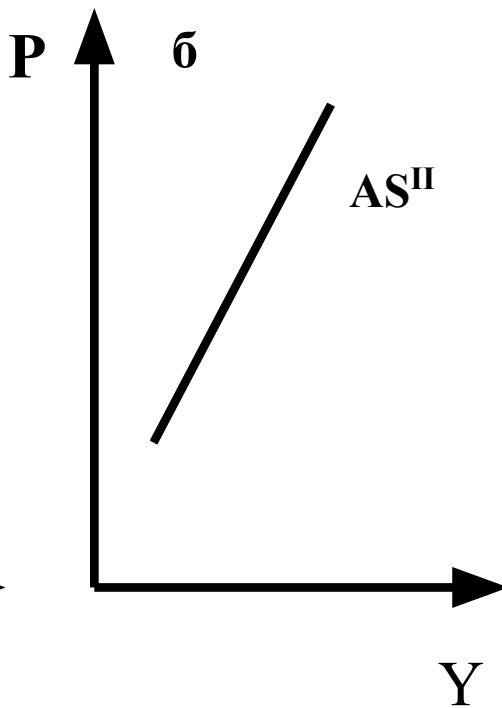
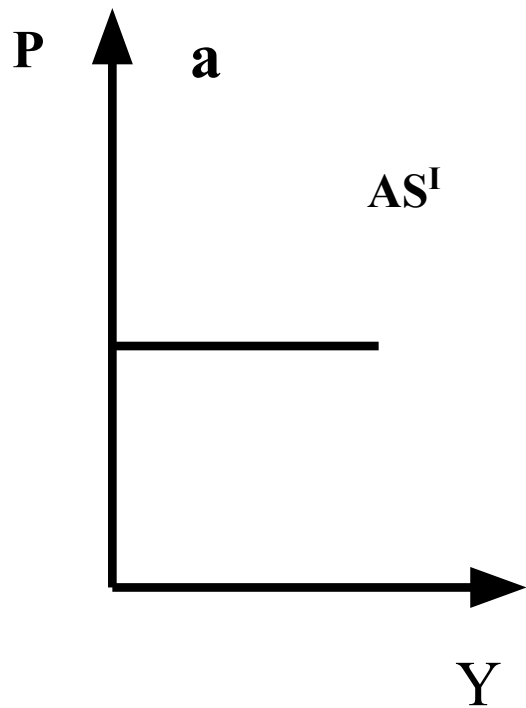


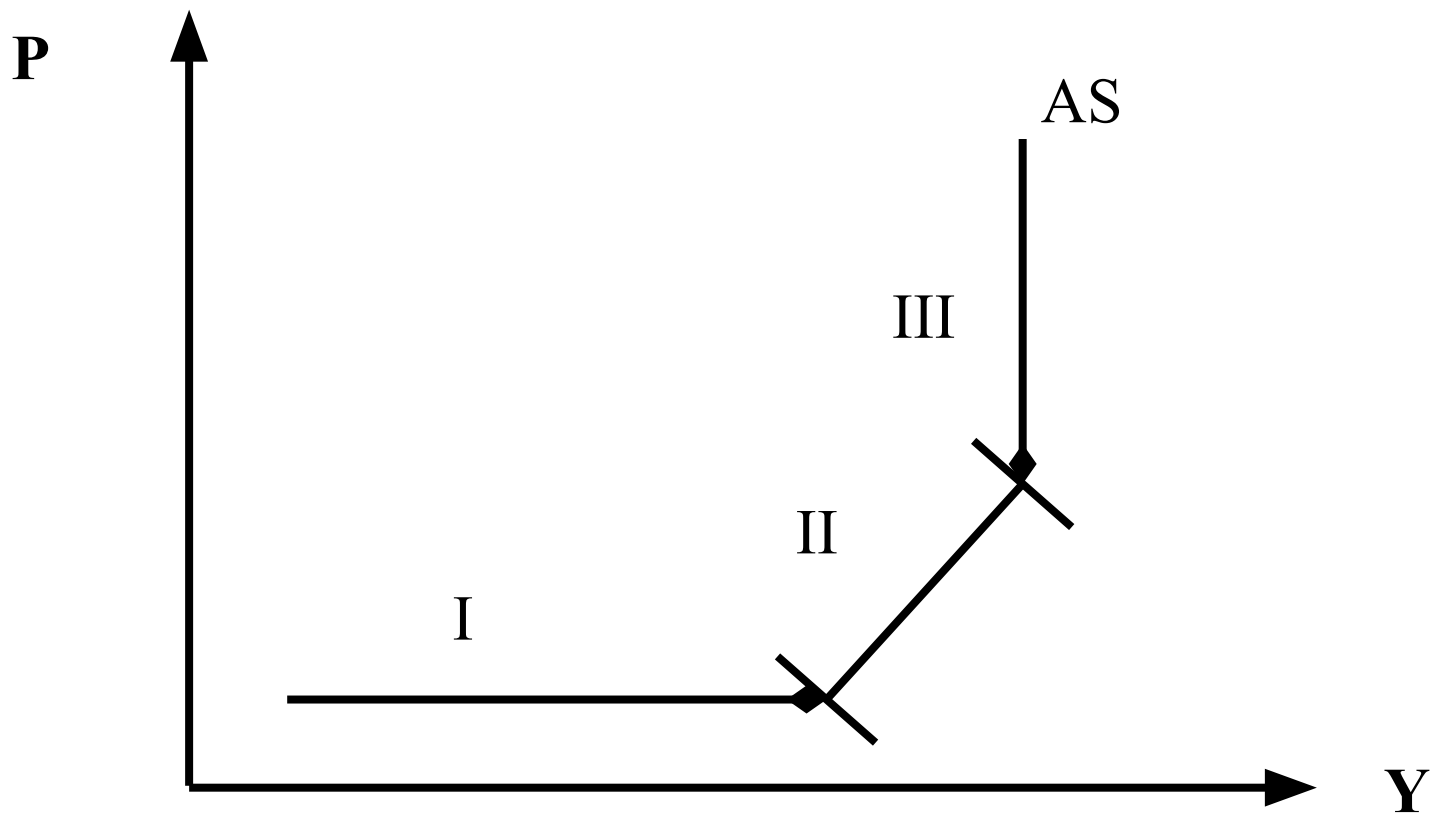


Неценовые факторы совокупного предложения

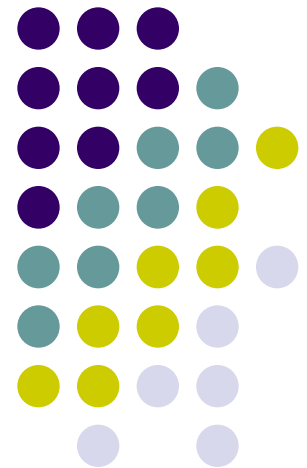


- *Цены на ресурсы*
- *Производительность факторов производства*
- *Изменения в налоговой политике*
- *Изменение погодных условий*





Макроэкономическое равновесие в модели AD-AS



установление равновесия
обеспечивает общую
пропорциональность между :



- *А) ресурсами и их использованием;*
- *Б) факторами производства и их использованием;*
- *В) производством и потреблением;*
- *Г) совокупным предложением и совокупным спросом;*
- *Д) материально-вещественными и финансовыми потоками.*

