

«Мода на качество»

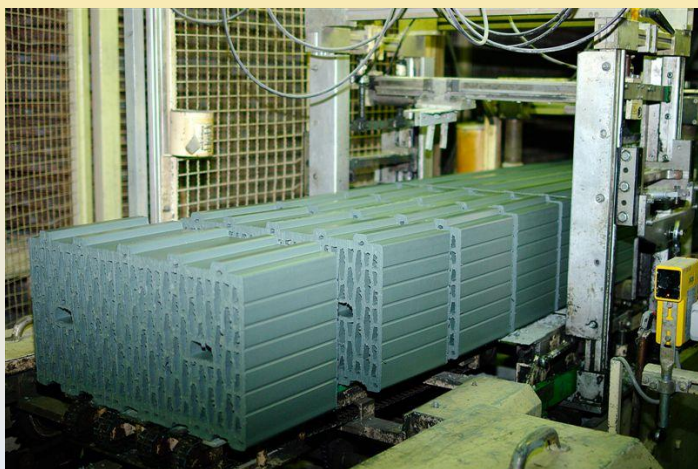
как единственный вариант успешного развития.

Начальник УПР «Победа ЛСР»
Буланый Анатолий Сергеевич



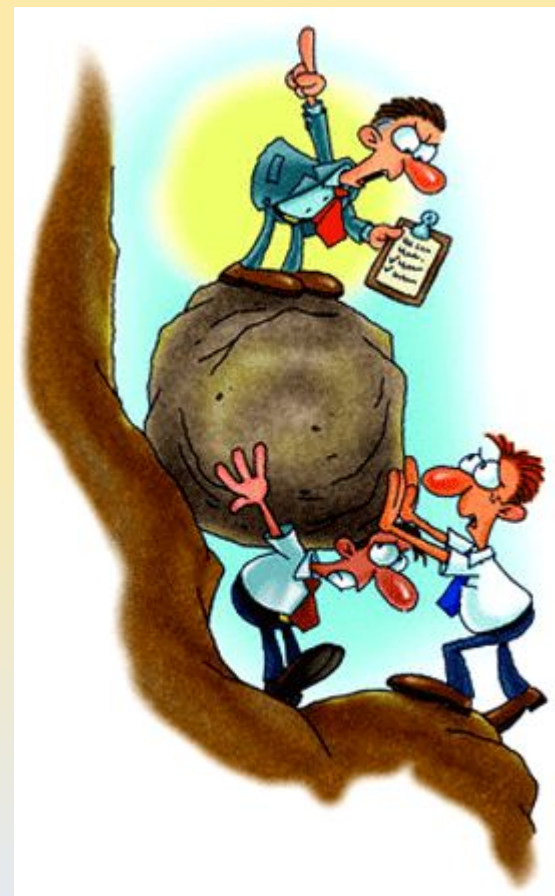
- **Качество продукции** — это критическая оценка потребителем степени соответствия ее свойств, показателей качества, индивидуальным и общественным ожиданиям, обязательным нормам в соответствии с ее назначением. Качество продукции связано с понятиями свойство продукции и полезность продукции. Свойство определяет объективные стороны объекта без оценивания важности этих свойств для потребителя (например, технический уровень продукции), а полезность — способность продукции приносить пользу и удовлетворять конкретного потребителя вне зависимости от назначения продукции.
- **Мода** (фр. *mode*, от лат. *modus* — мера, образ, способ, правило, предписание) — временное господство определённого стиля в какой-либо сфере жизни или культуры. Два мотива движут модой. Первый — подражание с целью перенять опыт или хороший вкус, второй — страх оказаться вне общества, быть осмеянным (боязнь изоляции).

«Мода, как и архитектура, - вопрос пропорций» Коко Шанель

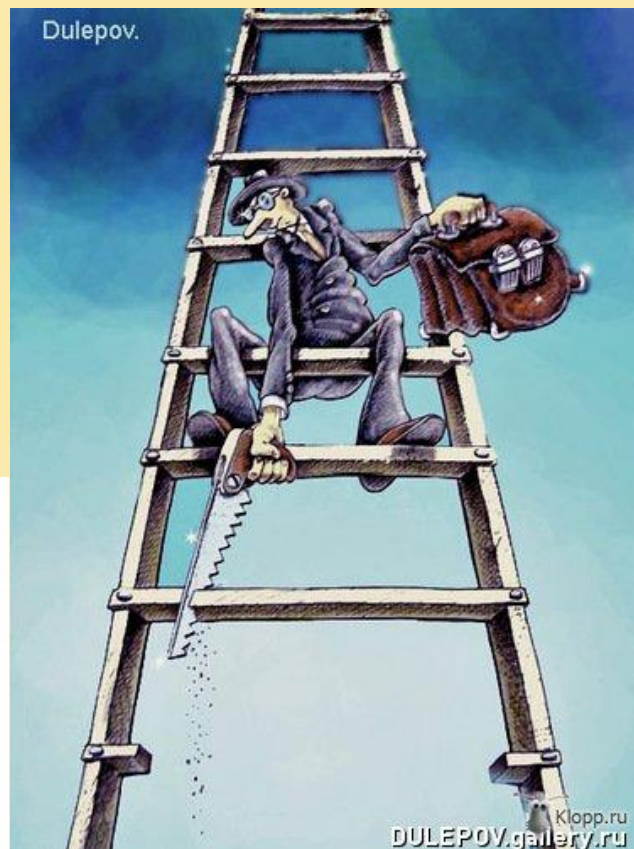


**«Если вы хотите иметь то, что никогда не имели,
вам придется делать то, что никогда не делали»**

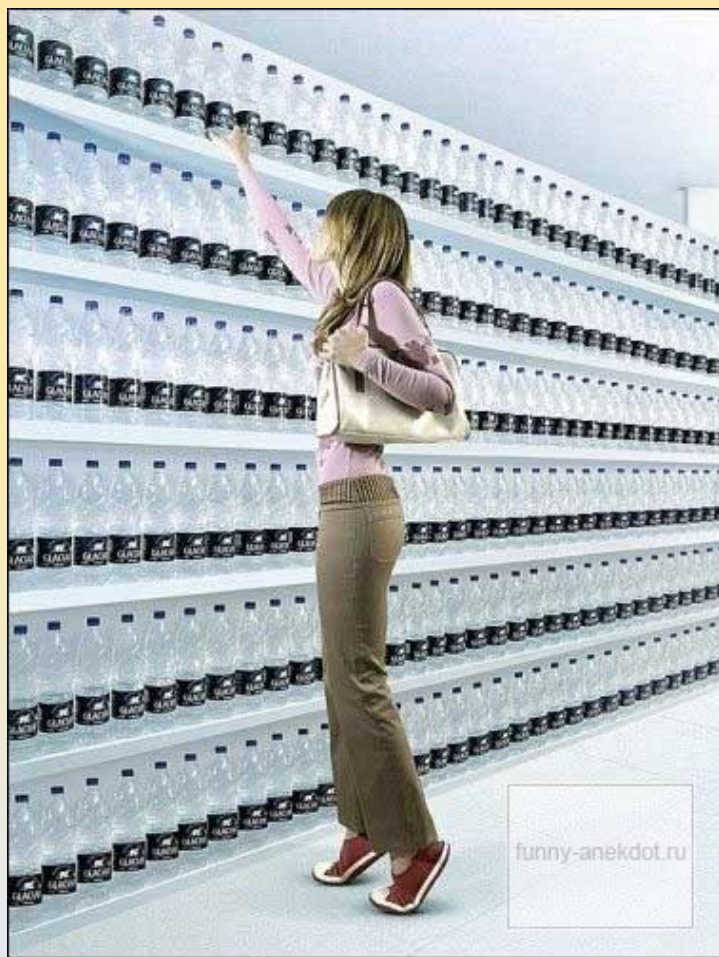
Коко Шанель



**Менеджмент прекрасно осознает, что завтра на
рынке останутся только качественные и
эффективные**



Важнейшее условие рождения качества – возможность свободного выбора



«Мода приходит, стиль остается»
Коко Шанель



***С нами Клиент реализовывает свою мечту,
формирует стиль, подчеркивает статус***



«RAUF – это не мода, RAUF – это стиль»
Коко Шанель (в редакции автора)



Повышение Энергоэффективности производства в результате модернизации и перехода на выпуск поризованной керамики RAUF

**Потребление природного газа (электрической энергии) при
производстве
1тыс. условного кирпича:**

**Кирпич средней плотностью > 1200 кг/куб.м = 230 куб.м (250
Квт.ч.)**

Кирпич средней плотностью 800 кг/куб.м = 75 куб.м (77 Квт.ч.)

**Вторичное использование тепловой энергии в технологии
производства доведено с 50% до 100%.**



Спасибо за внимание!

