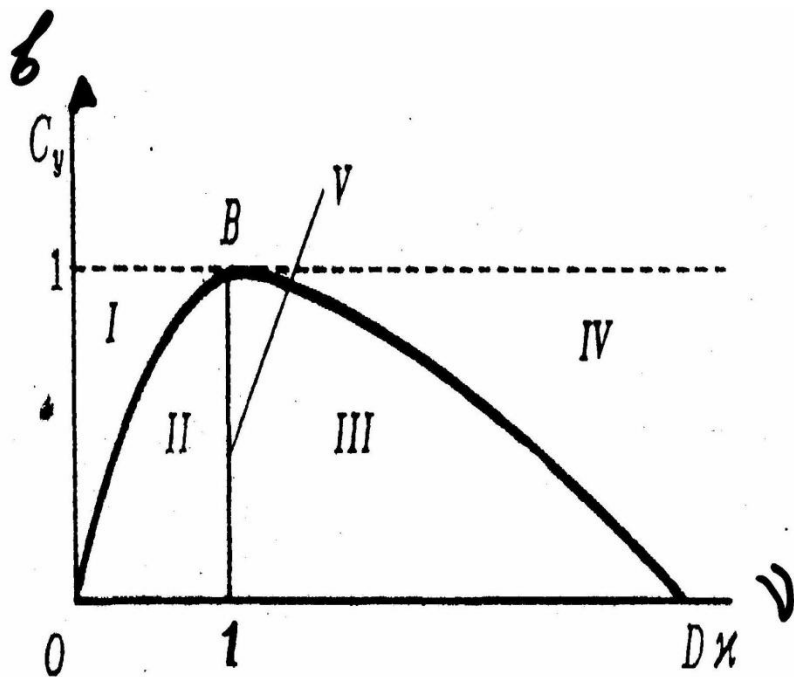


# Макроэкономика

## Модель Самуэльсона-Хикса

Матершева В.В.

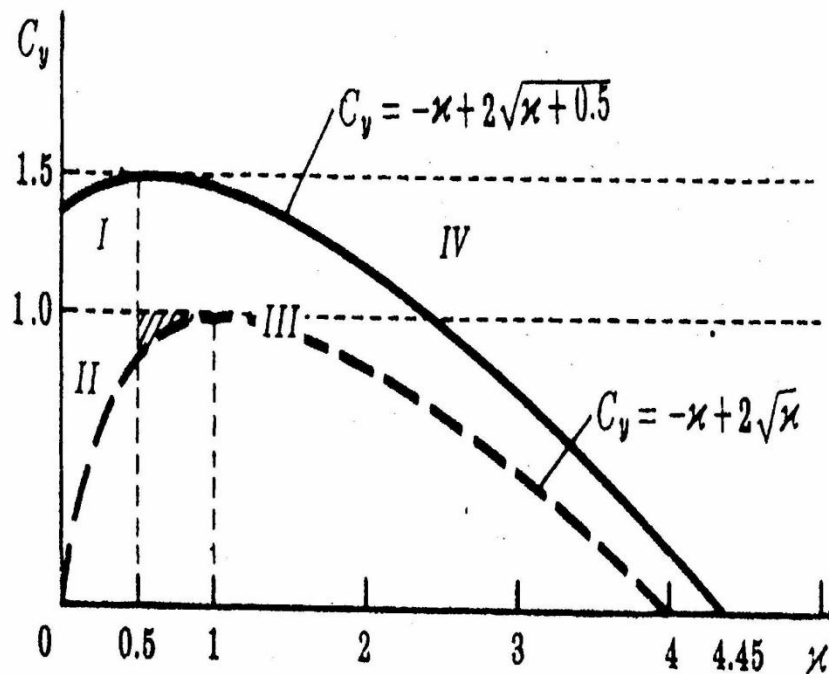
2011 год



$$C_y = \mu$$

$$\mu =$$

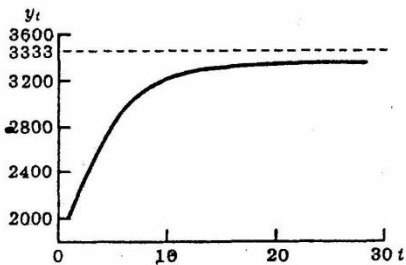
Распределение значений  $C_y$  и  $\mu$  в зависимости от их влияния на характер национального дохода при изменении автономного спроса



Распределение значений  $C_y$  и  $\mu$  в зависимости от их влияния на характер национального дохода при изменении автономного спроса в модели с денежным рынком

Взаимодействие мультипликатора  
и акселератора при  
 $C_y = 0.85, \lambda = 0.3$

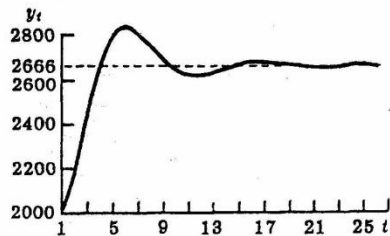
t	$y_t$	$C_t$	$I_t^{нк}$	$A_t$
0	2000	1700	0	300
1	2200	1700	0	500
2	2430	1870	60	500
3	2634	2065	69	500
4	2800	2239	61	500
5	2930	2380	49	500
6	3029	2490	38	500
7	3105	2575	29	500
8	3161	2575	29	500
9	3204	2687	17	500
10	3237	2724	17	500
11	3260	2751	9	500
12	3279	2771	7	500
13	3292	2787	5	500
14	3302	2798	4	500
15	3310	2807	3	500
16	3316	2813	2	500
17	3320	2818	1	500
18	3323	2822	1	500
19	3326	2825	0	500
20	3327	2827	0	500
21	3329	2828	0	500
22	3330	2829	0	500
23	3331	2830	0	500
24	3331	2831	0	500
25	3332	2831	0	500



Динамика национального дохода  
вследствие взаимодействия  
мультипликатора и акселератора при  
нахождении значений  $C_y$  и  $\lambda$   
в области I

Взаимодействие мультипликатора  
и акселератора при  
 $C_y = 0.7, \lambda = 0.6$

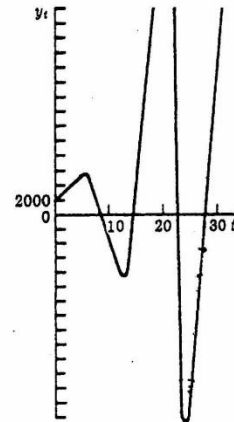
t	$y_t$	$C_t$	$I_t^{нк}$	$A_t$
0	2000	1400	0	600
1	2200	1400	0	800
2	2460	1540	120	800
3	2678	1722	156	800
4	2805	1874	130	800
5	2840	1963	76	800
6	2809	1988	20	800
7	2747	1966	-18	800
8	2686	1923	-36	800
9	2643	1880	-36	800
10	2625	1850	-25	800
11	2626	1837	-11	800
12	2639	1838	0	800
13	2655	1847	7	800
14	2668	1858	9	800
15	2675	1867	7	800
16	2677	1872	4	800
17	2675	1874	1	800
18	2671	1872	-1	800
19	2667	1869	-2	800
20	2665	1867	-2	800
21	2664	1865	-1	800
22	2664	1864	0	800
23	2665	1864	0	800
24	2666	1865	0	800
25	2666	1866	0	800



Динамика национального дохода  
вследствие взаимодействия  
мультипликатора и акселератора при  
нахождении значений  $C_y$  и  $\lambda$   
в области II

Взаимодействие мультипликатора  
и акселератора при  $C_y = 0.7, \lambda = 1.5$

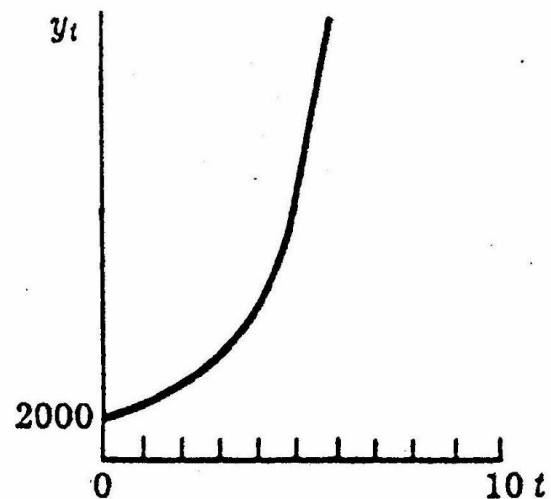
t	$y_t$	$C_t$	$I_t^{нк}$	$A_t$
0	2000	1400	0	600
1	2200	1400	0	800
2	2640	1540	300	800
3	3308	1848	660	800
4	4117	2315	1002	800
5	4896	2882	1214	800
6	5396	3427	1168	800
7	5326	3777	749	800
8	4424	3728	-104	800
9	2543	3097	-1353	800
10	-240	1780	-2821	800
11	-3544	-168	-4176	800
12	-6637	-2481	-4956	800
13	-8486	-4646	-4639	800
14	-7912	-5940	-2772	800
15	-3879	-5539	859	800
16	4135	-2715	6050	800
17	15716	2894	12021	800
18	29173	11001	17371	800
19	41406	20421	20185	800
20	48134	28984	18349	800
21	44585	33693	10091	800
22	26687	31209	-5322	800
23	-7366	18680	-26847	800
24	-55437	-5156	-51080	800
25	-110112	-38806	-72106	800
26	-158291	-77078	-82012	800
27	-182272	-110804	-72268	800
28	-162761	-127590	-35970	800
29	-83866	-113932	29266	800
30	60434	-58706	118341	800



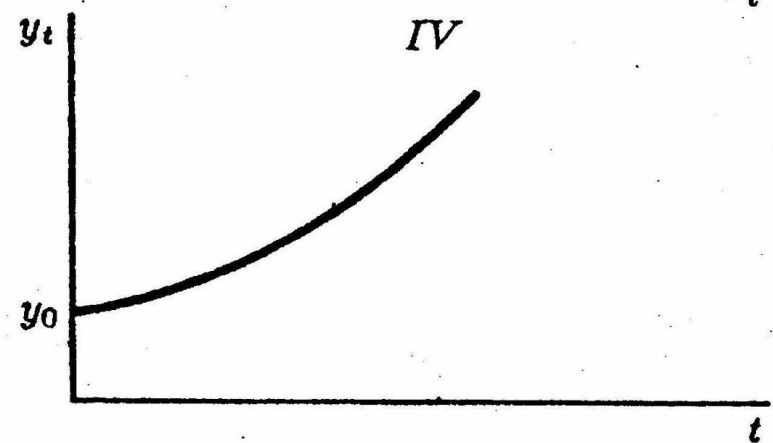
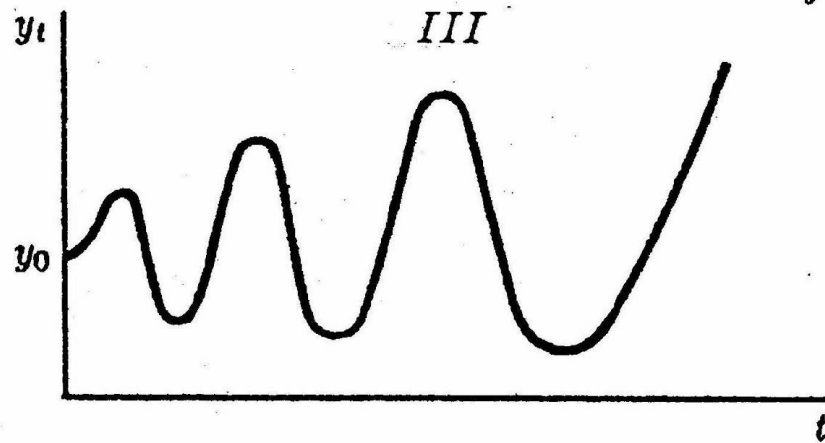
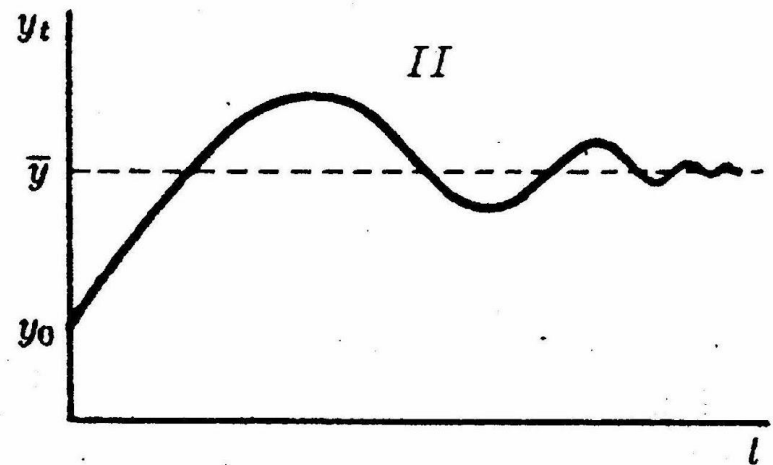
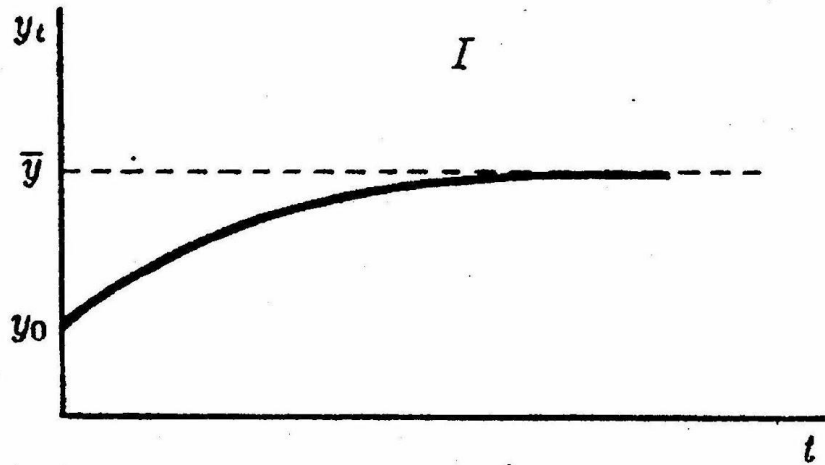
Динамика национального дохода  
вследствие взаимодействия  
мультипликатора и акселератора при  
нахождении значений  $C_y$  и  $\lambda$   
в области III

Взаимодействие мультипликатора и акселератора при  $S_y = 0.7$ ,  $\lambda = 2.5$

$t$	$Y_t$	$C_t$	$I_t^{\text{ин}}$	$A_t$
0	2000	1400	0	600
1	2200	1400	0	800
2	2840	1540	500	800
3	4388	1988	1600	800
4	7741	3071	3870	800
5	14603	5419	8384	800
6	28175	10222	17153	800
7	54455	19723	33932	800
8	104617	38118	65698	800
9	199436	73232	125404	800
10	377453	139605	237048	800



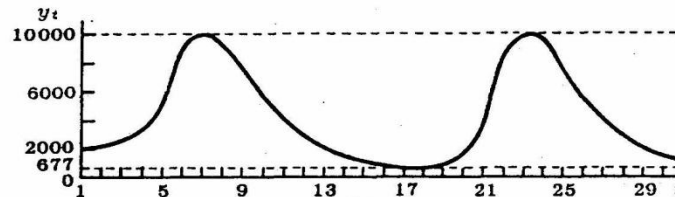
Динамика национального дохода вследствие взаимодействия мультипликатора и акселератора при нахождении значений  $S_y$  и  $\lambda$  в области IV



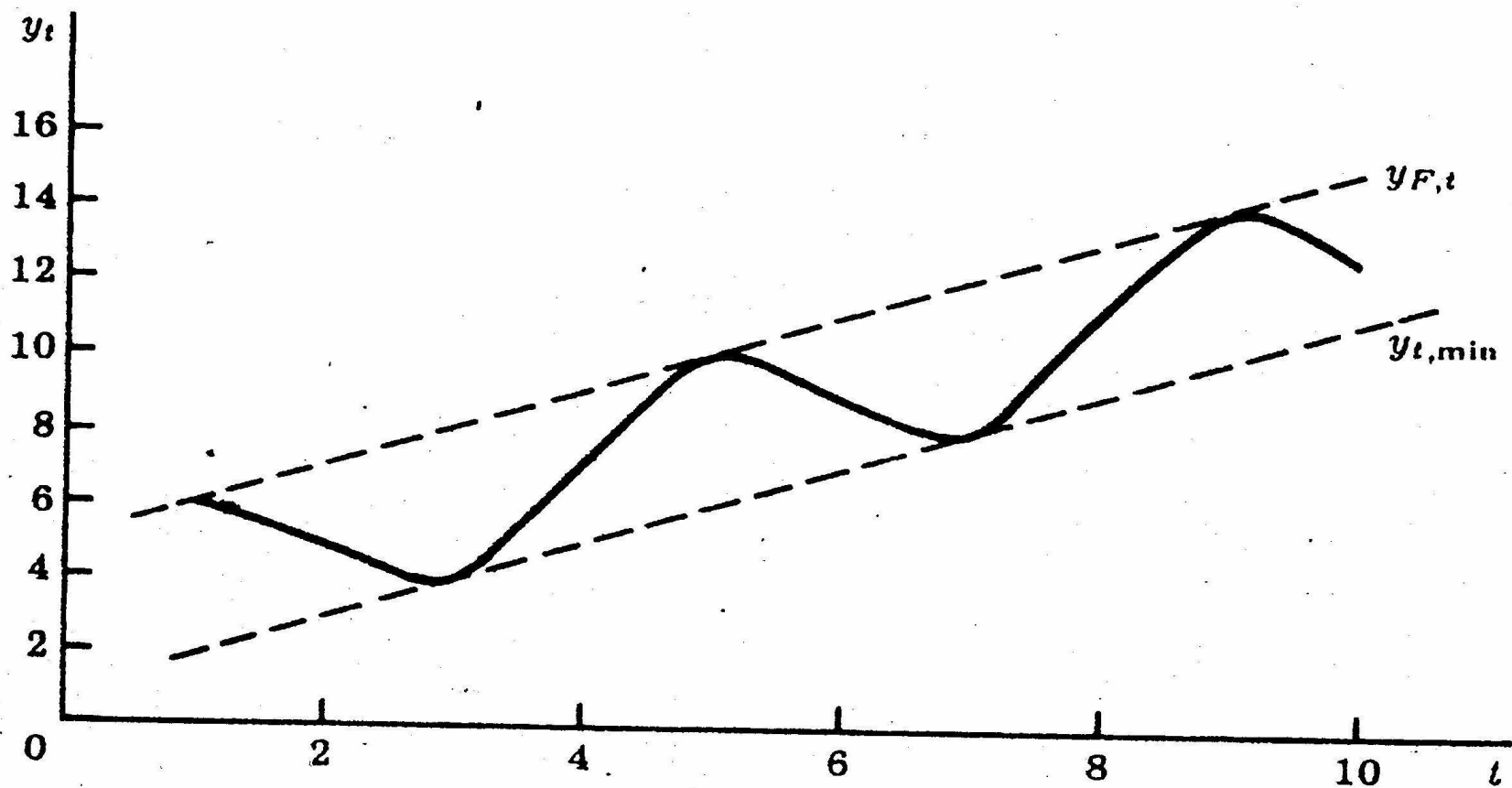
Варианты динамики национального дохода при взаимодействии мультипликатора и акселератора

Взаимодействие мультипликатора  
и акселератора при  $C_y = 0.7$ ,  $\lambda = 1.5$ ,  $Y_F = 10000$ ,

$t$	$y_t$	$C_t$	$I_t^{ин}$	$A_t$
0	2000	1400	0	600
1	2200	1400	0	800
2	2640	1540	500	800
3	3548	1848	1100	800
4	5353	2483	2270	800
5	8861	3747	4514	800
6	10000	6203	8769	800
7	10000	7000	2846	800
8	7600	7000	0	800
9	5420	5320	-500	800
10	3894	3794	-500	800
11	2825	2725	-500	800
12	2078	1978	-500	800
13	1554	1454	-500	800
14	1188	1088	-500	800
15	931	881	-500	800
16	752	652	-500	800
17	677	526	-448	800
18	888	474	-186	800
19	1747	621	526	800
20	3972	1223	2149	800
21	8942	2780	5561	800
22	10000	6259	12424	800
23	10000	7000	2644	800
24	7600	7000	0	800
25	5420	5320	-500	800
26	3894	3794	-500	800
27	2825	2725	-500	800
28	2078	1978	-500	800
29	1554	1454	-500	800
30	1188	1088	-500	800



Ограничение пределов колебания уровня  
национального дохода при взаимодействии  
мультипликатора и акселератора  
условиями  $y \leq y_F$  и  $I_{ин} \geq -D$



Действие супермультипликатора Хикса

**Спасибо за внимание!**