



Налог на добавленную стоимость (НДС)  
— косвенный налог, форма изъятия в  
бюджет государства части стоимости  
товара, работы или услуги, которая  
создаётся на всех стадиях процесса  
производства товаров, работ и услуг и  
вносится в бюджет по мере реализации

# НДС

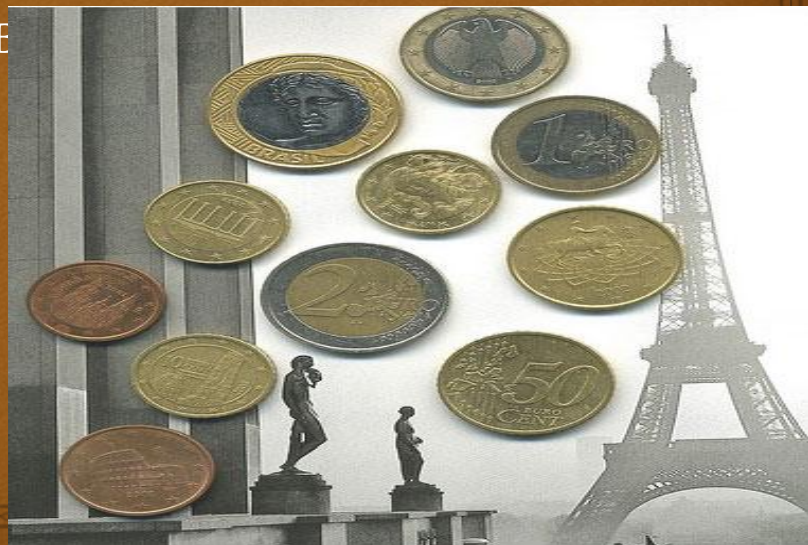
Первенство в изобретении налога на добавленную стоимость принадлежит Франции. В основе его лежало развитие методики взимания и применения налога с оборота, которое прошло последовательно три этапа:



-Первый был ознаменован переходом в 1937 году от налога с оборота к единому налогу на производство.

-Второй - созданием в 1948 году системы отдельных платежей, в соответствии с которой каждый производитель платил налог с общей суммы своих продаж за вычетом налога, входящего в цену купленных им комплектующих, с разницей в один месяц.

-Третьим годом вместо единого налога на производство налога на добавленный этапом стало собственно введение в налоговую практику в



• Изобретение налога принадлежит французскому финансисту Морису Лоре. Он описал схему действия НДС и обосновал его преимущества перед налогом с оборота, выражающиеся в устранении каскадного эффекта при взимании последнего. Однако в течение более чем десяти лет НДС применялся в экспериментальном, так сказать «локальном варианте, а опытным полигоном для его применения послужило зависимое от Франции африканское государство Кот ди Вуар. Но 10 апреля 1954 года НДС был введен и во Франции.



В 70-е годы распространение НДС стало общеевропейским. Этому в значительной степени способствовало принятие ЕЭС 17 мая 1977 г. специальной директивы об унификации правовых норм, регулирующих взимание налога на добавленную стоимость в странах - членах Сообщества, в которой НДС утверждался в качестве основного косвенного налога, и устанавливалось его обязательное введение для всех стран - членов ЕЭС до 1992



Сейчас НДС взимают 137 стран. Из развитых стран НДС отсутствует в таких странах, как США, где вместо него действует налог с продаж по ставке от 3 % до 15 %.

Ставка НДС в КР устанавливается в размере 12 процентов по всем облагаемым поставкам и облагаемому импорту.







# Добавленная СТОИМОСТЬ

Добавленная стоимость представляет собой ту часть стоимости товара (работы, услуги), которую производитель добавляет к стоимости сырья, материалов, работ и услуг третьих лиц, использованных в процессе производства.

$$\text{ДС} = \text{ЗП} + \text{АО} + \text{Р} + \boxed{\text{Пр.}} + \text{ОСС},$$

где ДС – добавленная стоимость;

ЗП – затраты на оплату труда производственного персонала,

АО – амортизационные отчисления;

Р – налоги, уплачиваемые за счет прибыли до налогообложения, процент за кредиты и другие расходы;

ОСС – отчисления на социальное страхование;

Пр. – прибыль.

**Налогоплательщики:**

-Организации

-Индивидуальные предприниматели

-Лица, признаваемые налогоплательщиками  
в связи с перемещением товаров через  
границу КР



# Объект налогообложения

Операции по реализации товаров (работ, услуг) на территории КР (в т.ч. предметов залога и передача по соглашению о предоставлении отступного или новации), передаче имущественных прав. Передача на безвозмездной основе признается реализацией.

Операции по передаче на территории КР товаров (работ, услуг) для собственных нужд, расходы на которые не принимаются к вычету при исчислении налога на прибыль.

Операции по выполнению строительномонтажных работ для собственного потребления;

Операции по ввозу товаров на таможенную территорию КР



# отуплаты НДС освобождаются

Поставка земли, жилых сооружений и помещений

1. Поставка жилых сооружений, отнесенных к жилищному фонду в соответствии с документами государственного регистрационного органа, или аренда жилых помещений является поставкой, освобожденной от НДС, за исключением сдачи в аренду помещений гостиничного типа, пансионатов, здравниц для отдыха и лечения.

2. Поставка земли, включая сдачу в аренду, является поставкой, освобожденной от НДС, за исключением предоставления места под торговые площади, для парковки, стоянки транспортных средств.

-Поставка сельскохозяйственным производителем сельскохозяйственной продукции собственного производства, а также продуктов ее переработки, является поставкой, освобожденной от НДС

-Поставка коммунальных услуг. Поставка исправительными учреждениями и предприятиями уголовно-исполнительной системы Министерства юстиции КР



-Поставка Товары и услуги в сфере медицинской деятельности

- Услуги по страхованию

Поставка услуг по страхованию, со страхованию и перестрахованию является поставкой, освобожденной от НДС. Услуги брокера или агента, связанного с оказанием данных услуг, являются поставкой, освобожденной от НДС

- Услуги по пенсионному обеспечению

- Транспортные услуги

1. Транспортные пассажирские перевозки на территории КР, за исключением перевозок легковым транспортом с количеством пассажирских мест менее 6, являются поставками, освобожденными от НДС.

2. Международная перевозка пассажиров, багажа и грузов, осуществляемая железнодорожным транспортом, является поставкой, освобожденной от НДС.

- Поставки благотворительных организаций

- Поставка учебных пособий и школьных принадлежностей, научных изданий на государственном языке

