

# Налоги



## ПРЕДСТАВЛЕНИЕ ОБ ОСОБЕННОСТЯХ НАЛОГООБЛОЖЕНИЯ

**ТЫ МОЖЕШЬ И НЕ  
ЗАМЕТИТЬ, ЧТО У ТЕБЯ ВСЁ  
ИДЁТ ХОРОШО, НО  
НАЛОГОВАЯ СЛУЖБА  
НАПОМНИТ.**

**ПЬЕР ДАНИНОС.**

**Акифьева Г.В.**

# *Налог -*

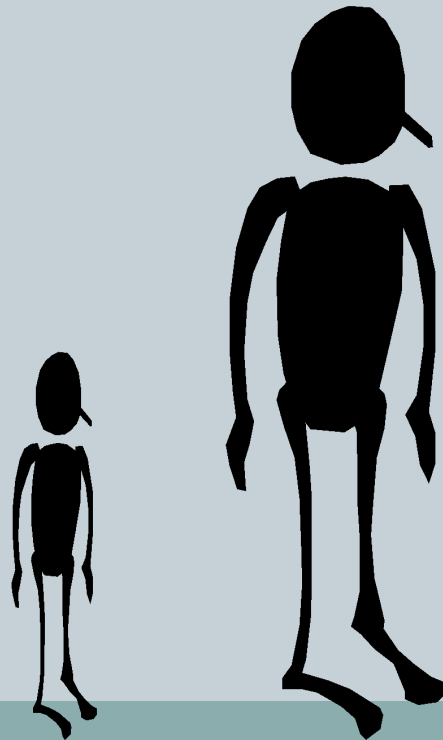


**ЭТО ОБЯЗАТЕЛЬНЫЕ  
ПЛАТЕЖИ, ВЗИМАЕМЫЕ  
ГОСУДАРСТВОМ С  
ФИЗИЧЕСКИХ И  
ЮРИДИЧЕСКИХ ЛИЦ В  
ГОСУДАРСТВЕННЫЕ И  
МЕСТНЫЕ БЮДЖЕТЫ.**

# Физическое лицо в налоговом праве -



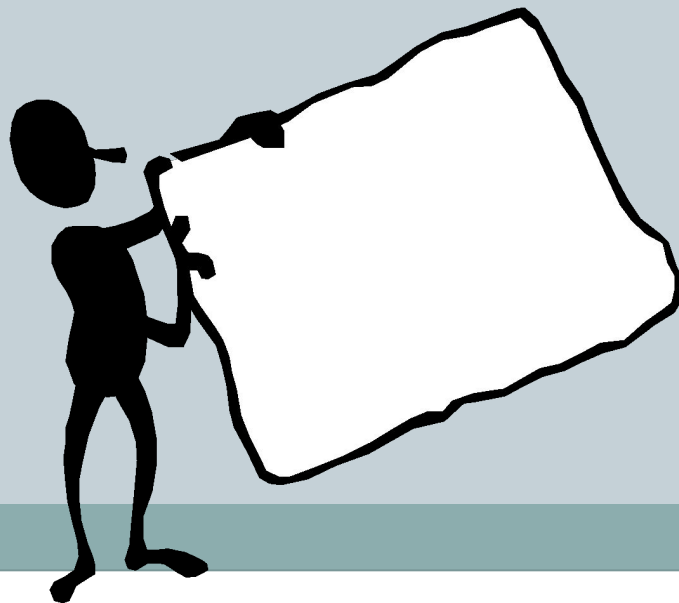
Это человек, обладающий  
налоговой дееспособностью.



# Налоги с населения -



- Обязательные сборы, взимаемые государством с граждан в целях покрытия общегосударственных и местных (муниципальных) расходов.



# Налоги бывают:



- **по способам взимания:** **прямые и косвенные**  
к прямым относятся: налог физических лиц, на прибыль, имущественные и др. - это те, которые платят граждане и юридические лица в зависимости от дохода  
к косвенным налогам относятся: акцизы, НДС - этим налогом облагаются производители товаров и продавцы; он включается в цену и т.о. его платят покупатели. (хитрый налог)
- **по уровням бюджета:** федеральные, региональные и местные
- **по налогоплательщикам:** с физических и юридических лиц

# Виды налогов по способам взимания



# Виды налогов

- **Прямые** взимаются непосредственно с какого-то дохода или имущества в установленном размере.

К ним относят:

- а) **налоги на прибыль** (платят предприятия и организации);
- б) **подходный и поимущественный** (для населения).



- **Косвенные** существуют в виде надбавок к цене на товары, потребление которых устойчиво, легко контролируется, и достаются государству.

К ним относят:

- а) **акцизы** (н. на товары массового потребления и предметы роскоши);
- б) **таможенная пошлина** (плата с владельца товара иностранного производства, ввозимого в страну для продажи).

# Прямые налоги:

Платит сам налогоплательщик из своей прибыли независимо от статуса его лица (юридического или физического).

## Виды:

Налог на прибыль.

Налоги на имущество.

Налоги на доход.





# Косвенные налоги:



Платит потребитель продукции, выпускаемой и продаваемой на рынке товаров, работ и услуг.

## ● Виды:

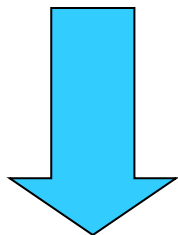
- ✓ Налог на добавленную стоимость.
- ✓ Акцизы.
- ✓ Таможенные пошлины.
- ✓ Налог на операции с ценными бумагами.



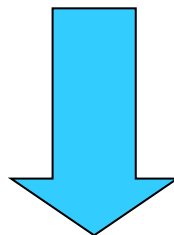
# Налоги по уровням бюджета

обеспечивают распределение и перераспределение **НАЦИОНАЛЬНОГО ДОХОДА** в соответствии с социальными и экономическими задачами.

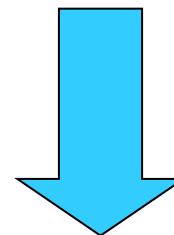
По Налоговому кодексу РФ 2000 г.



**Федеральные**



**РЕГИОНАЛЬНЫЕ**  
(налоги  
субъектов РФ)



**Местные**

# Федеральные налоги



- Налог на добавленную стоимость (НДС)
- Акцизы
- Таможенная пошлина
- Подоходный налог
- Налог на покупку валюты и др.

# Региональные налоги



- Налог на имущество предприятий
- Лесной налог
- Плата за воду.

# Налоги местные (муниципальные)

## Местные налоги:

- земельный налог
- налог на имущество физических лиц
- призы и др.
- налог на рекламу
- налог на наследование или дарение
- местные лицензионные сборы

## Для налогов с физических лиц предусмотрены:

- доходы, не подлежащие налогообложению:

- а) гос. пособия по временной нетрудоспособности
- б) гос. пенсии
- в) вознаграждения за донорскую кровь
- г) алименты
- д) стипендии
- е) вознаграждение за переданный государству клад
- ж) суммы единовременной материальной помощи
- з) подарки, призы и др. не превышающие 2000 р. за налоговый период

## Налоговые ставки:

- 13% - основная ставка
- 35% - выигрыши в лотерею,
- 30% - дивиденды

Все налогоплательщики - физические лица обязаны в конце налогового периода подавать в налоговый орган декларацию о доходах по специально установленной форме. Поэтому необходимо научиться аккуратно вести учет всех доходов и расходов. Ответственность за уклонение от уплаты налогов предусмотрена УК РФ ст. 194, 198, 199 штраф от 200 до 5000 минимальных зарплат, лишение свободы от 2 до 7 лет.

# Подумайте:



Почему налогообложение как сфера деятельности государства наиболее тесно взаимосвязана с социальными конфликтами в обществе?