

Апастовская средняя школа  
Апастовского района  
Республики Татарстан

Урок по обществознанию.

*Налоги и бюджет.*

*Учитель: Насибуллина*

*Гульнур Хайдаровна*

# Налоги как источник доходов государства.

- Ты можешь и не заметить, что у тебя всё идёт хорошо, но налоговая служба напомним.

Пьер Данинос.



# *Налоговая система*

– совокупность налогов, форм и методов их построения и взимания, определяемая законодательством государства.

Налог как финансовая система.

Элементы налога.

# Экономическая сущность налога:

- Часть валового внутреннего продукта.
- Часть себестоимости продукта.
- Часть прибыли.
- Часть личного дохода работника.

## Методы налогообложения.

❖ Прямое.

❖ Косвенное.

❖ Двойное.

❖ Налоговая декларация.



# Функции налогов.

- Фискальная.
- Регулирующая.
- Контрольная.
- Социальная.



# Прямые налоги:

- Платит сам налогоплательщик из своей прибыли независимо от статуса его лица (юридического или физического).
- **Виды:**
  - Налог на прибыль.
  - Налоги на имущество.
  - Налоги на доход.
  - Ресурсные платежи.

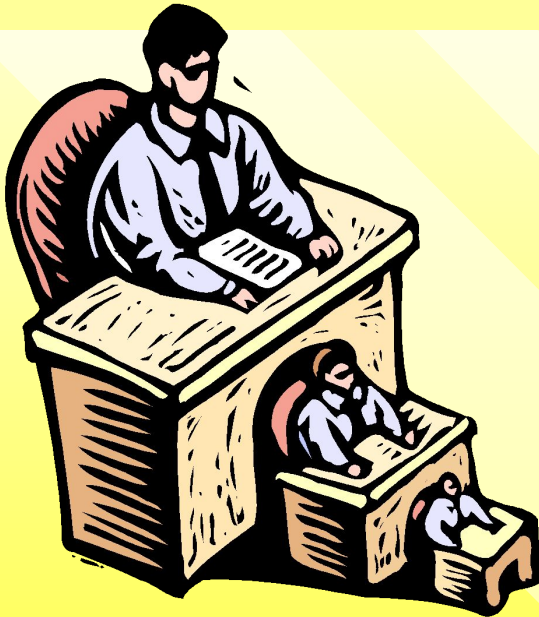


# Косвенные налоги:

- Платит потребитель продукции, выпускаемой и продаваемой на рынке товаров, работ и услуг.
- **Виды:**
  - ✓ Налог на добавленную стоимость.
  - ✓ Акцизы.
  - ✓ Таможенные пошлины.
  - ✓ Налог на операции с ценными бумагами.



# Виды налогов:



■ Федеральные налоги.

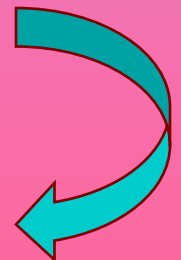
■ Региональные налоги.

■ Местные налоги.



# Федеральные налоги:

- ❖ Налог на добавленную стоимость.
- ❖ Акцизы на отдельные группы и виды товаров.
- ❖ Подоходный налог.
- ❖ Таможенная пошлина.
- ❖ Гербовый сбор.
- ❖ Налог на наследуемое и даримое имущество.



# Региональные налоги:

- Налог на имущество предприятий.
- Лесной налог.
- Сбор с юридических лиц на нужды образовательных учреждений.



Элементы  
налога.

Налогоплательщи  
к

Носитель налога  
–  
лицо, с которого  
удерживается  
налог.

Объект налога:  
доход,  
имущество,  
товары.

Источник налога –  
доход, из которого  
уплачивается  
налог.

# Налоговые системы.

```
graph TD; A[Налоговые системы.] --> B[Пропорциональная]; A --> C[Прогрессивная]; A --> D[Регрессивная];
```

Пропорциональная

Прогрессивная

Регрессивная

# Бюджет.



Доходы:  
налоги, сборы.

Расходы:  
социальные  
выплаты  
и  
гарантии.

Автор – Насибуллина  
Гульнур Хайдаровна

Учитель истории и обществознания  
высшей квалификационной категории  
Апастовской средней школы  
Апастовского района  
Республики Татарстан  
Апастово, 2003 г.