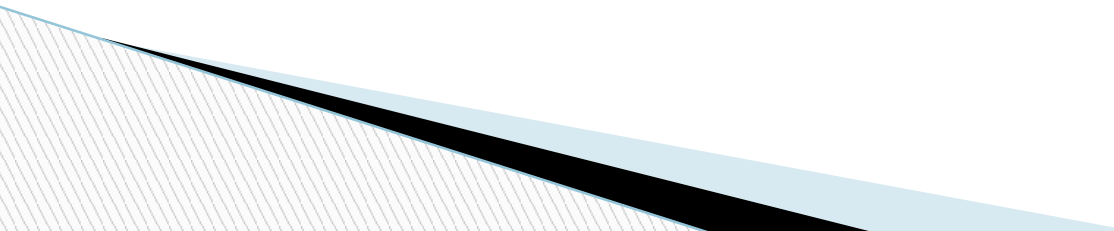




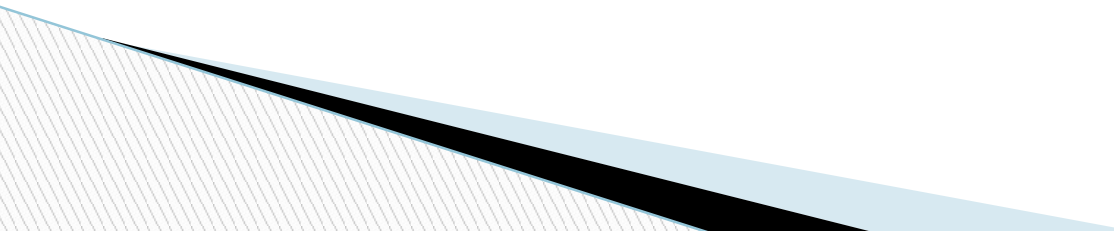
# **Налогообложение малого бизнеса в России**

# **Целью выпускной квалификационной работы является**

**выявление современного состояния  
налогообложения малого бизнеса на примере  
Межрайонной инспекции Федеральной  
налоговой службы России № 4 по Чувашской  
Республике**



# Задачи выпускной квалификационной работы:

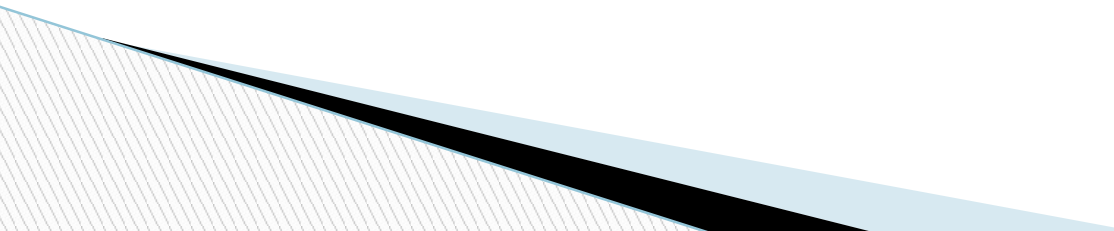
- рассмотреть теоретические аспекты налогообложения малого бизнеса;
  - проанализировать состояние налогообложения малого бизнеса на материалах МИФНС России №4 по ЧР;
  - разработать перспективы развития налогообложения малых предприятий в современной России.
- 

**Объектом выпускной  
квалификационной работы  
является**

**налогообложение малого  
бизнеса в России**

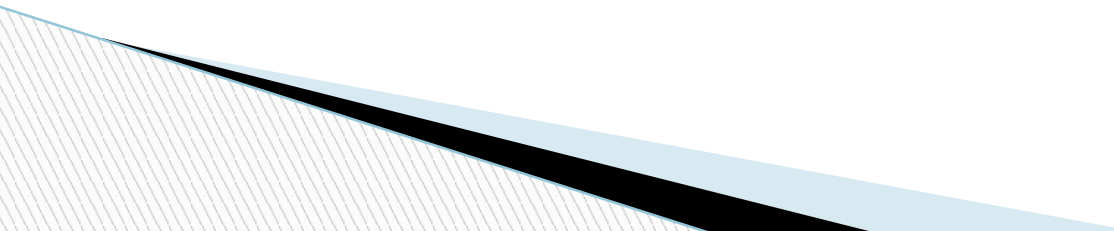
# Субъект выпускной квалификационной работы

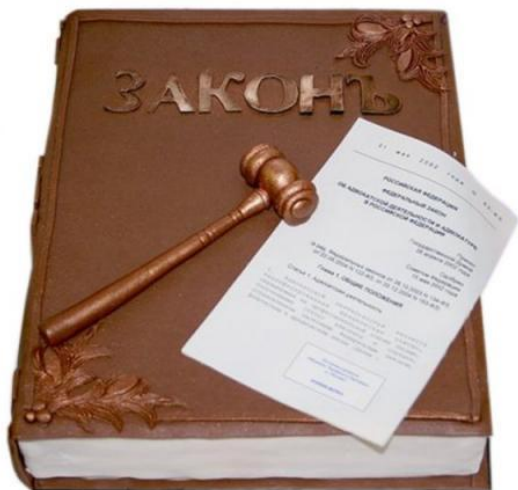
деятельность Межрайонной инспекции  
Федеральной налоговой службы России № 4  
по Чувашской Республике.



# **Предмет выпускной квалификационной работы**

**организация налогообложения  
малого бизнеса в России.**





**Статья 3 Федеральный закон от 24.07.2007 N 209-ФЗ «О развитии малого и среднего предпринимательства в Российской Федерации»**



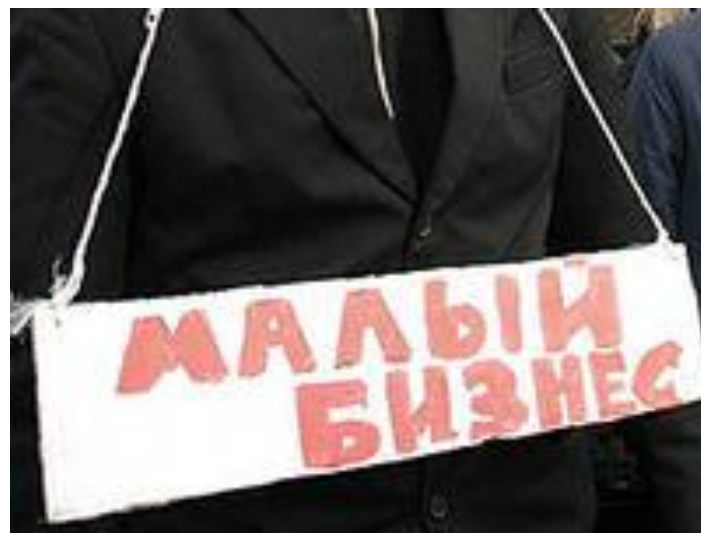
Количество зарегистрированных малых предприятий по  
федеральным округам Российской Федерации на 1 января 2014 г.

Федеральные округа	Количество зарегистрированных МП на 1 января 2014 г. расчете на 100 тыс. чел. населения		
	единиц	прирост / сокращение за период 01.01.2013-01.01.2014	в % от среднего по РФ
1	2	3	4
<b>РФ</b>	<b>1 395,9</b>	<b>110,5</b>	<b>100,0</b>
<b>Центральный ФО</b>	<b>1 449,2</b>	<b>30,2</b>	<b>103,8</b>
<b>Северо-Западный ФО</b>	<b>2 369,8</b>	<b>462,3</b>	<b>169,8</b>
<b>Южный ФО</b>	<b>1 094,7</b>	<b>30,7</b>	<b>78,4</b>
<b>Северо- Кавказский ФО</b>	<b>530,6</b>	<b>25,8</b>	<b>38,0</b>
<b>Приволжский ФО</b>	<b>1 202,7</b>	<b>77,7</b>	<b>86,2</b>
<b>Уральский ФО</b>	<b>1 511,0</b>	<b>75,9</b>	<b>108,2</b>
<b>Сибирский ФО</b>	<b>1 441,9</b>	<b>169,0</b>	<b>103,3</b>



Распределение регионов по группам с различной динамикой количества зарегистрированных малых предприятий на 100 тыс. жителей за период с 1 января 2013 г. по 1 января 2014 г.

<b>Изменение числа МП на 100 тыс. жителей</b>	<b>Количество регионов</b>
1	2
<b>Сильное сокращение (свыше 100 ед.)</b>	<b>1</b>
<b>Среднее сокращение (от 30 до 100 ед.)</b>	<b>7</b>
<b>Небольшое сокращение (от 0,1 до 30 ед.)</b>	<b>6</b>
<b>Небольшое увеличение (от 0,1 до 100 ед.)</b>	<b>30</b>
<b>Среднее увеличение (от 100 до 300 ед.)</b>	<b>27</b>
<b>Сильное увеличение (свыше 300 ед.)</b>	<b>12</b>



Элементом государственной поддержки субъектов малого бизнеса является обеспечение благоприятного налогового климата, способствующего развитию малых форм хозяйствования в виде специальных налоговых режимов.





- Действующий Налоговый кодекс Российской Федерации устанавливает систему налогов и сборов, взимаемых в федеральный бюджет, бюджет субъектов Российской Федерации и местный бюджет, а также общие принципы налогообложения и сборов Российской Федерации.



# Система налогов и сборов в Российской Федерации



**федеральные**

**региональные**

**местные**



# Система налогов и сборов в Российской Федерации

## Федеральные налоги и сборы

- Налог на добавленную стоимость (НДС)
- Акцизы
- Налог на доходы физических лиц (НДФЛ)
- Единый социальный налог (ЕСН)
- Налог на прибыль организаций
- Налог на добычу полезных ископаемых
- Налог на наследование и дарение
- Водный налог
- Сборы за пользование объектами животного мира и за пользование объектами водных биологических ресурсов
- Государственная пошлина

## Региональные налоги

- Налог на имущество организаций
- Налог на игорный бизнес
- Транспортный налог

## Местные налоги

- Земельный налог
- Налог на имущество физических лиц

# Статья 18 Налогового кодекса Российской Федерации



# Налоговый контроль является составной частью государственного финансового контроля





# **Статья 1 Российской Федерации от 21.03.1991 г. № 943-1 «О налоговых органах Российской Федерации»**

**задачами налоговых органов в  
области налогового  
регулирования являются:**

**контроль за  
соблюдением  
законодательства о  
налогах и сборах**

**контроль правильности  
исчисления, полноты и  
своевременности  
внесения в бюджетную  
систему Российской  
Федерации налогов и  
сборов**

Единая централизованная система налоговых органов состоит из федерального органа исполнительной власти, уполномоченного по контролю и надзору в области налогов и сборов Федеральная налоговая служба, и его территориальных органов, представленных:



- на региональном уровне





- на местном уровне



НАЛОГОВАЯ  
ИНСПЕКЦИЯ

# НАЛОГОВЫЕ ПРОВЕРКИ

КАМЕРАЛЬНАЯ  
НАЛОГОВАЯ  
ПРОВЕРКА

ВЫЕЗДНАЯ  
НАЛОГОВАЯ  
ПРОВЕРКА

Камеральная  
проверка



ВЫЕЗДНЫЕ  
ПРОВЕРКИ









# Межрайонная инспекция Федеральной налоговой службы № 4 по Чувашской Республике



# Структура Межрайонной ИФНС России № 4 по Чувашской Республике прилож 3

Межрайонная инспекция Федеральной  
налоговой службы России № 4 по Чувашской  
Республике

Руководитель МИФНС  
России № 4 по ЧР

Отдел общего  
обеспечения

Отдел  
выездных  
проверок

Отдел  
информатизации

Аналитический  
отдел

Отдел  
камеральных  
проверок

Правовой  
отдел

Отдел  
регистрации,  
учета и  
работы с  
налогоплатель  
щиками

ТОРМ МИФНС  
России №4 по  
ЧР в  
Янтиковском  
районе



**Главной задачей Межрайонной ИФНС России № 4 по Чувашской Республике является контроль за соблюдением законодательства о налогах и сборах**

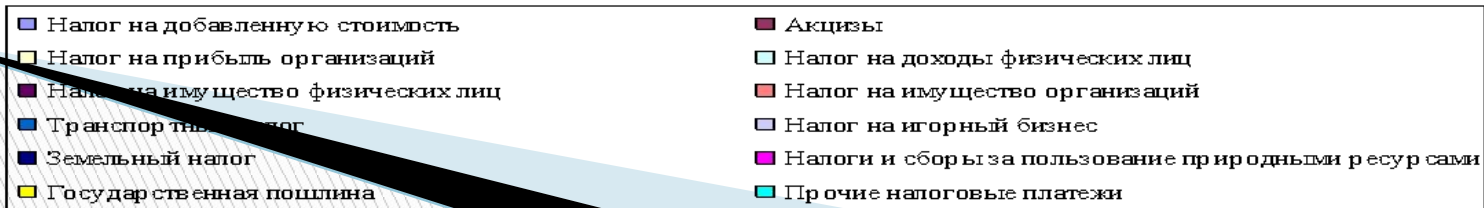
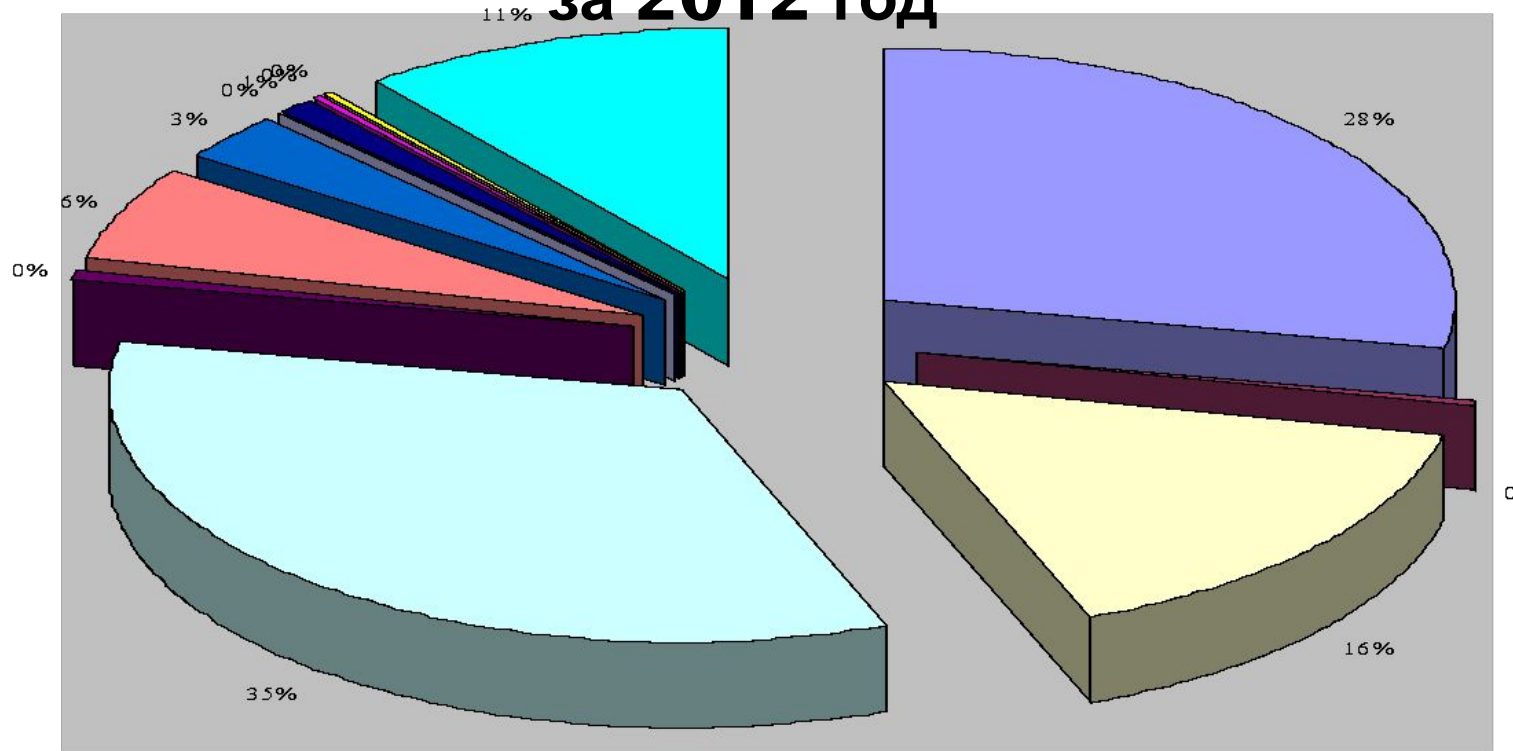


**Динамика поступления налоговых платежей в бюджетную систему Российской Федерации по Межрайонной инспекции Федеральной Налоговой Службы России № 4 по Чувашской Республике в 2011 – 2013 гг.**

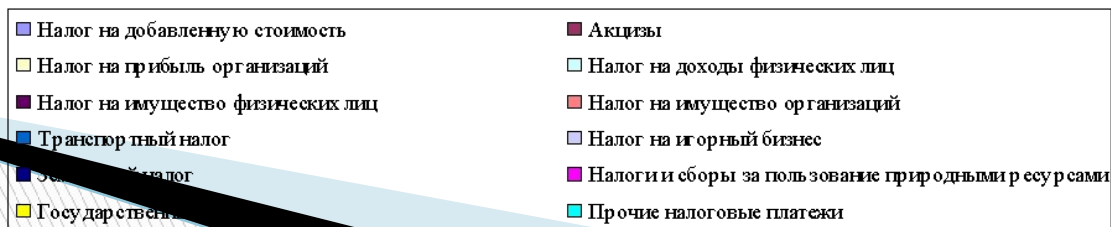
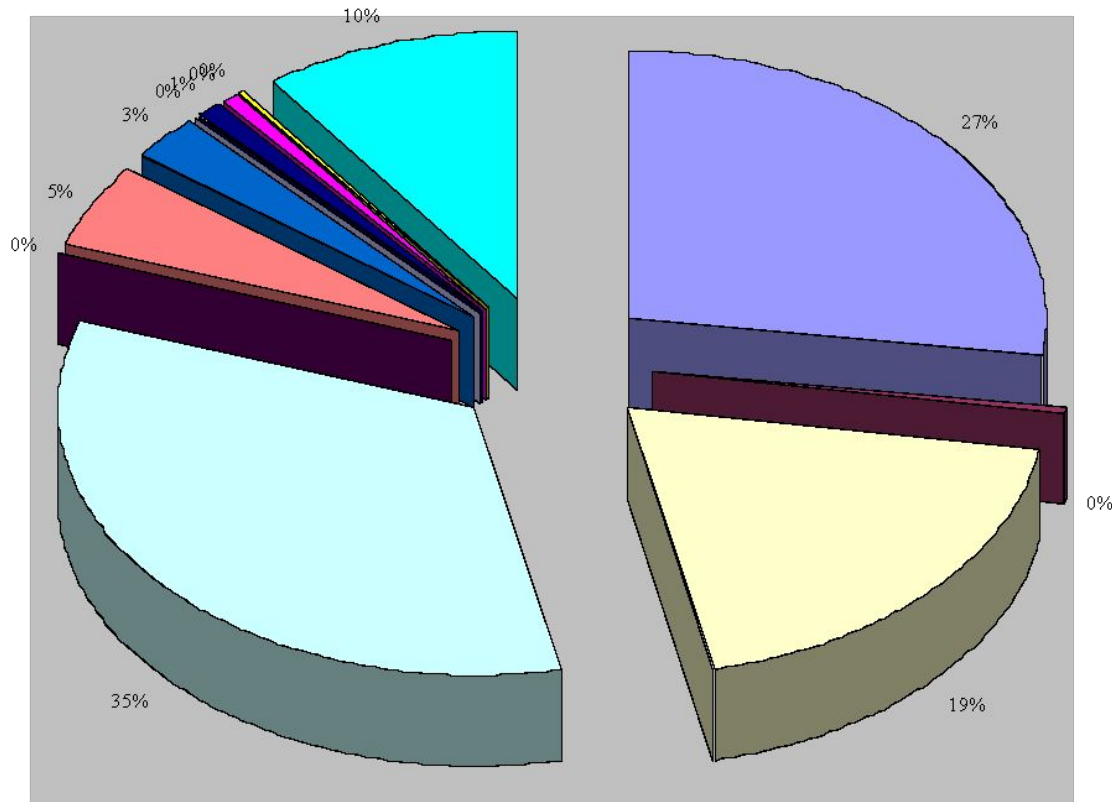
Показатель	Годы						2013 г. к 2011г., %
	2011г.		2012г.		2013г.		
	Тыс. руб.	%	Тыс. руб.	%	Тыс. руб.	%	
1	2	3	4	5	6	7	8
Всего поступило налогов в бюджет РФ	6326932	100	6819377	100	8926124	100	141,1
в том числе в федеральный бюджет	1836319	29,0	2058389	30,2	2634603	29,5	143,5
Налог на добавленную стоимость	1712949	27,1	1920983	28,2	2427479	27,2	141,7
Акцизы	13282	0,2	19064	0,3	25807	0,3	194,3
Налог на прибыль организаций	1002095	15,8	1066930	15,6	1700148	19,0	169,7
Налог на доходы физических лиц	2254276	35,6	2317926	34,0	3002870	33,6	133,2
Налог на имущество физических лиц	34162	0,5	31469	0,5	9607	0,1	28,1
Налог на имущество организаций	403166	6,4	423545	6,2	448478	5,0	111,2
Транспортный налог	189452	3,0	215136	3,2	251211	2,8	132,6
Налог на игорный бизнес	23775	0,4	-120	0,0	0	0,0	0,0
Земельный налог	59482	0,9	72830	1,1	102199	1,1	171,8
Налоги и сборы за пользование природными ресурсами	-4699	-	12043	0,2	35051	0,4	-
Государственная пошлина	15952	0,3	23014	0,3	24324	0,3	152,5
Прочие налоговые платежи	623040	9,8	716557	10,5	898950	10,1	144,3



# Динамика поступления налоговых платежей в бюджетную систему Российской Федерации за 2012 год



# Динамика поступления налоговых платежей в бюджетную систему Российской Федерации за 2013 год

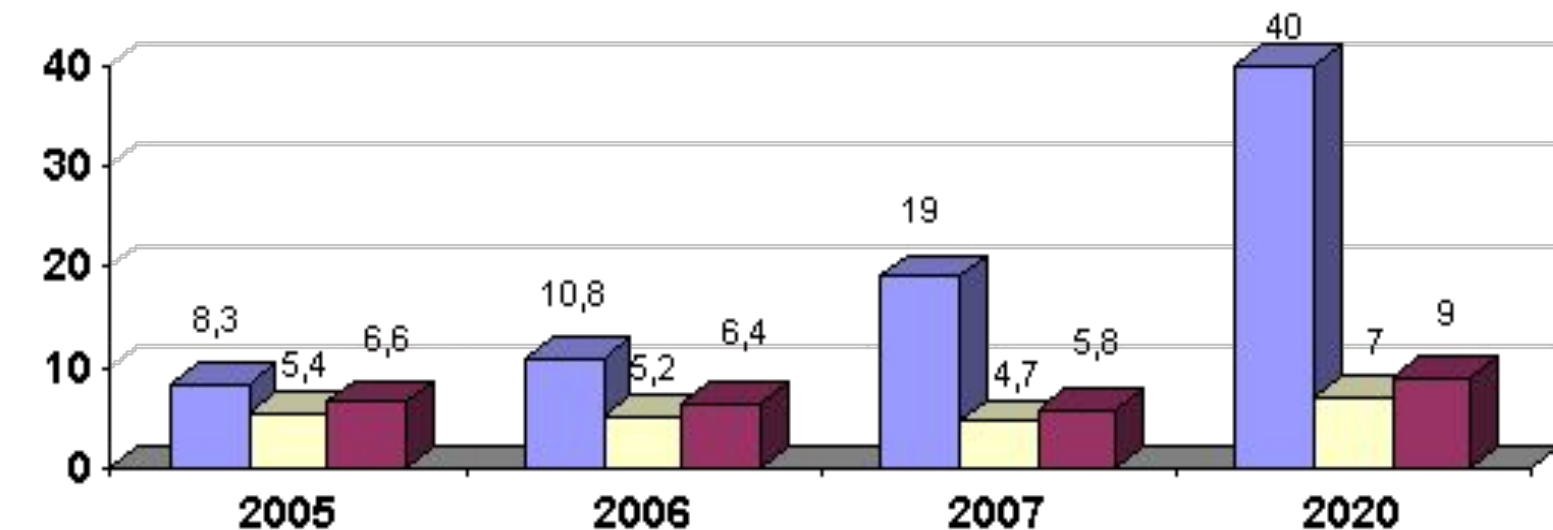


# Динамика поступлений налогов в бюджет Чувашской Республики в 2010-2013 гг. с субъектов малого предпринимательства (ИП)

Показатель	2011г.		2012г.		2013г.		Темп роста 2012г. к 2011г.,%	Темп роста 2013г. к ., %
	Млн. руб.	%	Млн. руб.	%	Млн. руб.	%		
1	2	3	4	5	6	7	8	9
<b>В консолидированный бюджет</b>	1273,46	40,6	1673,46	39,9	1873,46	37,4	19,7	33,8
<b>В республиканский бюджет</b>	0,569	22,2	0,746	23,7	0,932	27,8	20,4	42,0
<b>В местный бюджет</b>	0,523	18,0	0,601	18,1	0,863	18,2	11,0	22,3



## Динамика изменения доли продукции малого предпринимательства в общем объеме внутреннего регионального продукта и налоговых поступлений в консолидированный бюджет Чувашской Республики



■ Доля продукции малого предпринимательства в ВРП, в %

□ Доля налогов на совокупный доход, в % к общему объему собственных доходов консолидированного бюджета Чувашской Республики

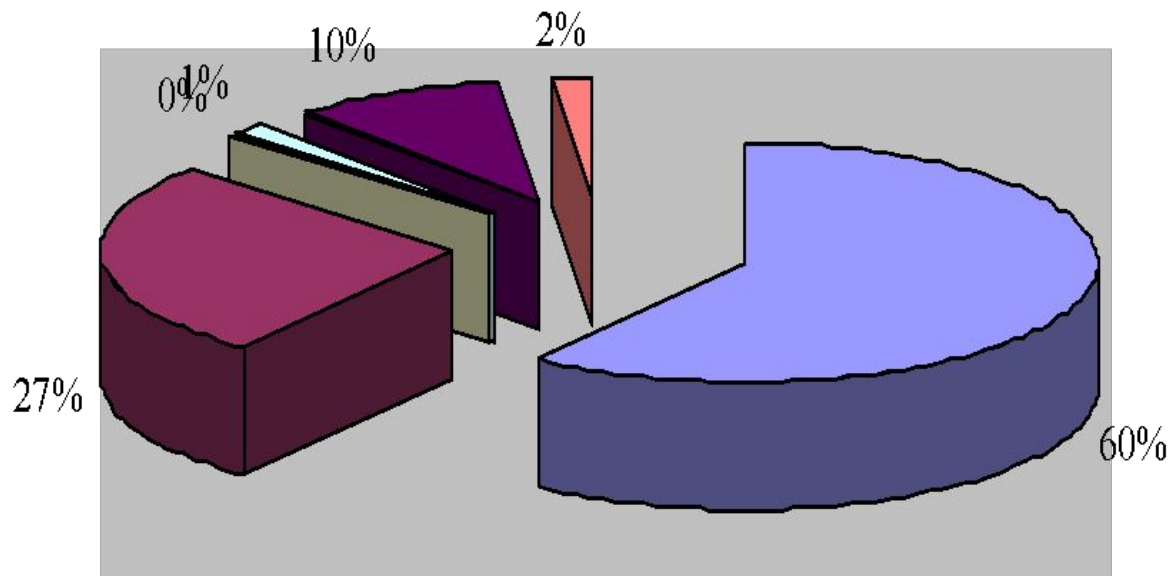
■ Доля налогов на совокупный доход, в % к общему объему налоговых доходов консолидированного бюджета Чувашской Республики

# Анализ исполнения налоговых доходов города Канаш на 01.01.2013г.

<b>№</b>	<b>Название налогов и сборов</b>	<b>План 2012 года, тыс. рублей</b>	<b>Исполнено на 01.01.2013 года, тыс. рублей</b>
<b>1</b>	<b>2</b>	<b>3</b>	<b>4</b>
1	Налоговые доходы	178448,0	180660,9
2	Налог на доходы физических лиц	107078,1	108641,2
3	Единый налог на вмененный доход для отдельных видов деятельности	47557,0	48092,5
4	Единый сельскохозяйственный налог	12,9	12,9
5	Налог на имущество физических лиц	2600,0	2640,6
6	Земельный налог	17500,0	17566,1
7	Государственная пошлина	3700,0	3707,6



# Поступления налоговых доходов города Канаш за 2012 год

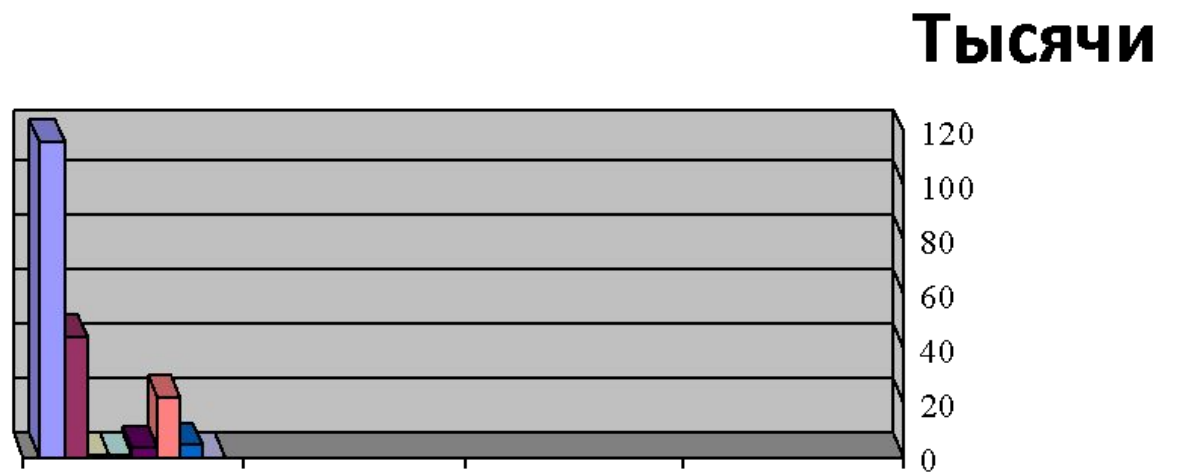


- Налог на доходы физических лиц
- Единый налог на вмененный доход для отдельных видов деятельности
- Единый сельскохозяйственный налог
- Налог на имущество физических лиц
- Земельный налог
- Государственная пошлина

## Анализ исполнения налоговых доходов города Канаш на 01.01.2014г.

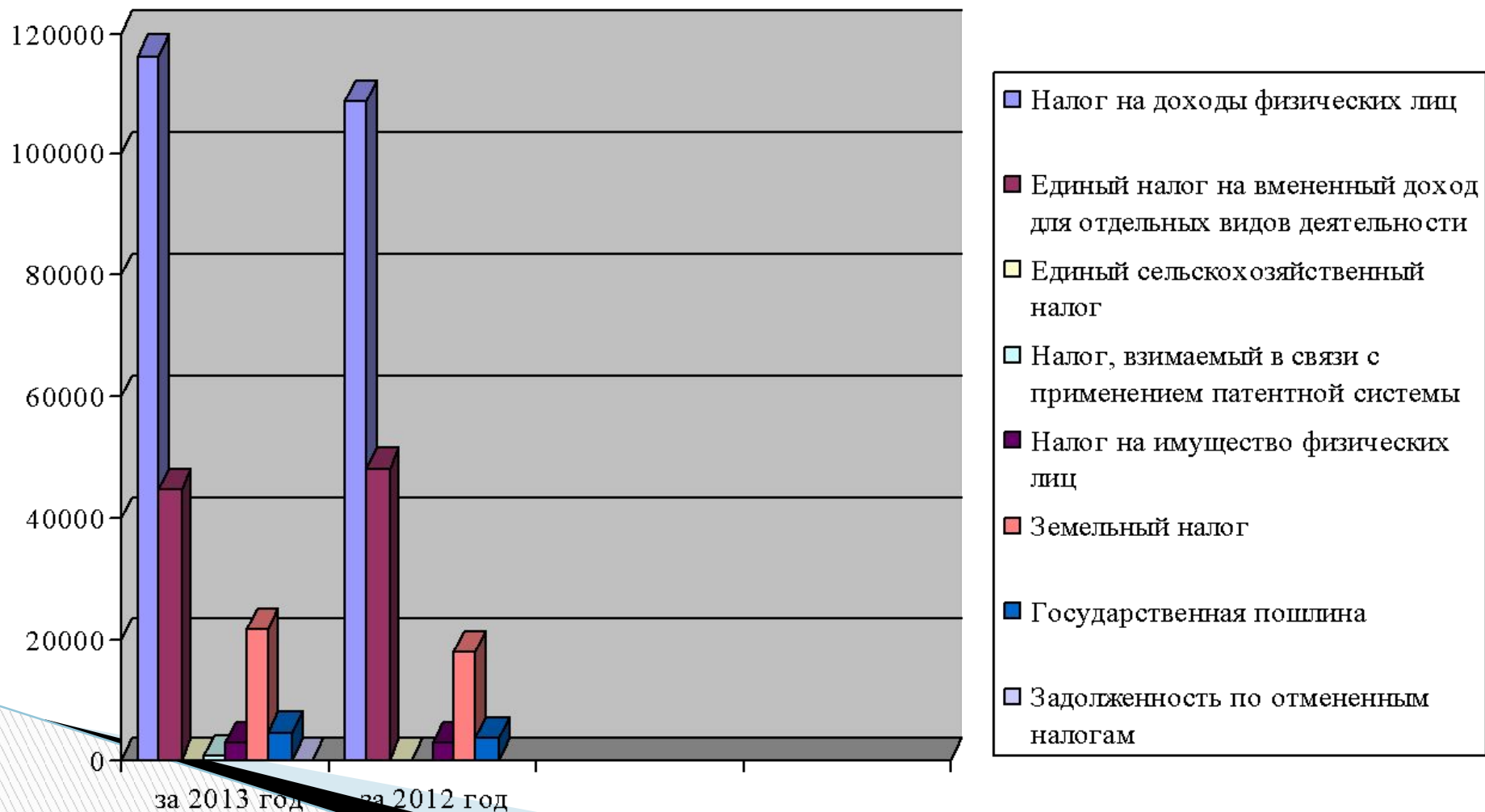
№	Название налогов и сборов	План 2013 года, тыс. рублей	Исполнено на 01.01.2014 года тыс. рублей	в % к плану
1	2	3	4	5
1	Налоговые доходы	189906,5	190207,2	100,2
2	Налог на доходы физических лиц	116102,0	116178,5	100,1
3	Единый налог на вмененный доход для отдельных видов деятельности	44410,0	44464,2	100,1
4	Единый сельскохозяйственный налог	16,1	16,1	100,0
5	Налог, взимаемый в связи с применением патентной системы	652,0	652,1	100,0
6	Налог на имущество физических лиц	2800,0	2842,5	101,5
7	Земельный налог	21526,4	21631,4	100,5
8	Государственная пошлина	4399,3	4421,7	100,5
9	Задолженность по отмененным налогам	0,7	0,7	100

# Объем поступления налоговых доходов города Канаш за 2012 год.



- Налог на доходы физических лиц
- Единый налог на вмененный доход для отдельных видов деятельности
- Единый сельскохозяйственный налог
- Налог, взимаемый в связи с применением патентной системы
- Налог на имущество физических лиц
- Земельный налог
- Государственная пошлина
- Задолженность по отмененным налогам

# Анализ налоговых поступлений местных налогов и сборов в бюджет города Канаш за 2012-2013гг





Малый бизнес обеспечивает необходимую мобильность в условиях рынка, создает глубокую специализацию и кооперацию, без которых немыслима его высокая эффективность.





- Мелкие и средние предприятия играют заметную роль в занятости, производстве отдельных товаров, исследовательских и научно-производственных разработках.



Малое предпринимательство ведет к оздоровлению экономики в целом и, следовательно, лучший выход для России – это создание такой политики государства, которая была бы направлена на расширение и развитие предприятий малого предпринимательства в нашей стране.



**Спасибо за внимание!**