

Налогообложение малого предпринимательства (на
примере Индивидуального предпринимателя Коробова
Евгения Васильевича)

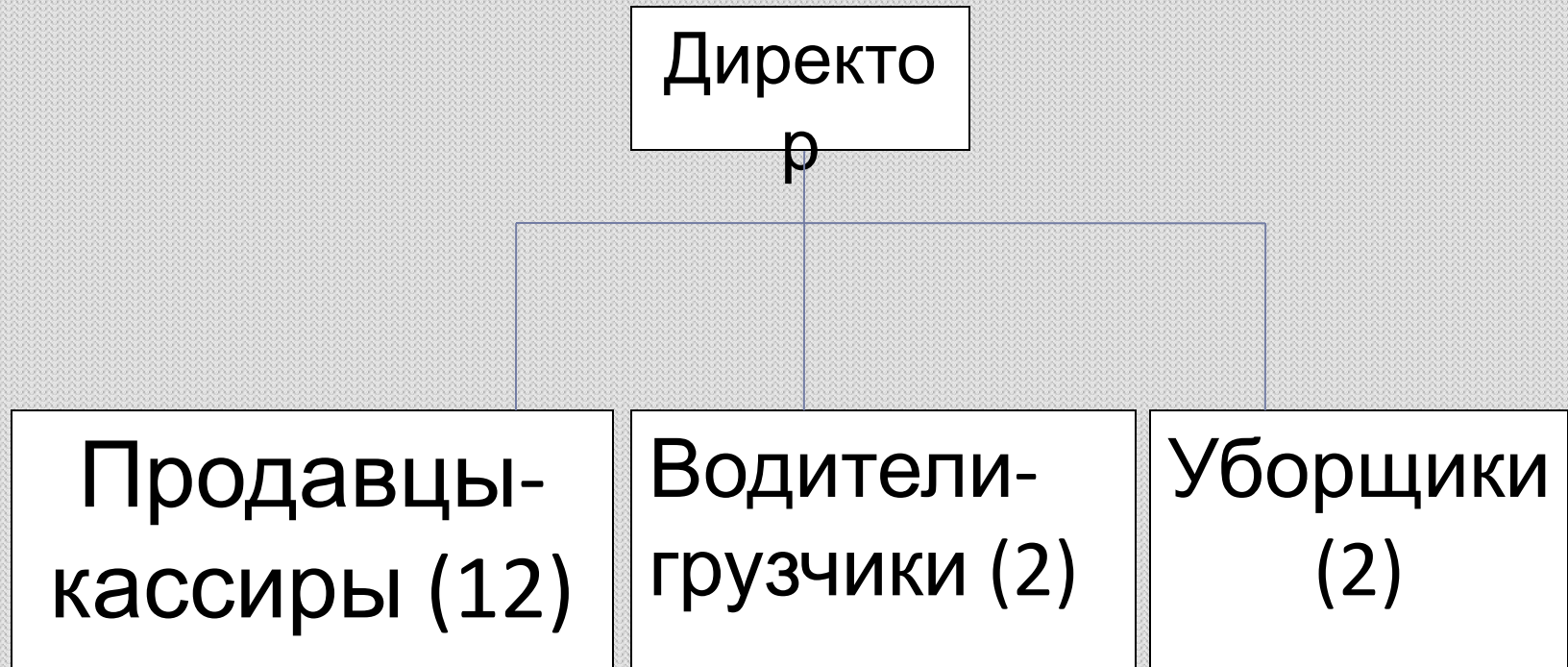
Автор: Глухарева Виктория Андреевна
Научный руководитель: Завгородняя Татьяна Васильевна

Предмет, объект и цель исследования

- Предмет - налогообложение малого предпринимательства
 - Объект - Индивидуальный предприниматель Коробов Евгений Васильевич
 - Цель - выбор оптимального режима налогообложения для предприятий малого бизнеса
-



Организационная структура ИП Коробова Е. В.



Анализ основных результатов деятельности ИП Коробова Е. В. за 2013– 2015 года

Показатель	Год			Темп роста, %		
	2013	2014	2015	2014к 2013	2015 к 2014	2015 к 2013
Выручка от реализации товаров, продукции (работ, услуг), тыс. руб.	4970	5568	5258	+12,03	-5,6	+5,8
Прибыль (убыток) от реализации продукции (работ, услуг), тыс.руб.	680	742	769	+9,1	+3,6	+13
Прибыль от обычной деятельности (до налогообложения), тыс.руб.	680	742	769	+9,1	+3,6	+13
Чистая прибыль, тыс.руб.	625	688	711	+10,1	+3,3	+13,8
Собственный капитал организации, тыс. руб.	267	302	974	+13,1	+222,5	+264,8
Затраты на 1 руб. реализованной продукции, % (выручка: себестоимость) x 100 %))	105,7	122,7	129,3	+17	+6,6	+23,6
Средняя заработная плата одного работника организации, руб.	5400	5700	6000	+5,5	+5,3	+11,1
Средняя выработка на одного работника организации, руб. (выручку от реализации : численность сотрудников)	165667	185600	175267	+12,0	-5,6	+11,8

$$\text{ВД} = (\text{БД} \times \text{ФП} \times \text{К1} \times \text{К2}), \text{ где}$$

ВД – величина вмененного дохода;

БД – значение базовой доходности в месяц по определенному виду предпринимательской деятельности;

ФП – физический показатель, характеризующий данный вид деятельности, в каждом месяце налогового периода;

К1, К2 – корректирующие коэффициенты базовой доходности.

Приведем пример расчета налога ЕНВД для ИП Коробова Е.В.:

1. $\text{ЕНВД} = 1800 \text{ руб.} \times 114 \times 1,798 \times 0,8 \times 15\% = 44274$ (по формуле вычислили сумму налога за 1 месяц).

2. В отчетном квартале 3 месяца, следовательно, сумма налога за отчетный квартал $44274 \times 3 \text{ месяца} = 132822 \text{ руб.}$ Это сумма налога, которую ИП должен оплатить за квартал.



Взносы за работников ИП Коробова Е. В. за 2015 год

Наименование	Значение
Ставка взносов за работников, %	
ПФР	22
ФОМС	5,1
ФСС	2,9
Размер заработной платы по трудовому договору, руб.	
Продавец	7500
Водитель-грузчик	7000
Уборщик	6000
Размер взносов в ПФР за одного работника, руб.	
Продавец	1650
Водитель-грузчик	1540
Уборщик	1320
Размер взносов в ФОМС за одного работника, руб.	
Продавец	382,5
Водитель-грузчик	357
Уборщик	30,6
Размер взносов в ФСС за одного работника, руб.	
Продавец	217,5
Водитель-грузчик	203
Уборщик	174

Наименование	Значение
Ставка взносов за работников, %	
ПФР	22
ФОМС	5,1
ФСС	2,9
Размер заработной платы по трудовому договору, руб.	
Продавец	7500
Водитель-грузчик	7000
Уборщик	6000
Размер взносов в ПФР за одного работника, руб.	
Продавец	1650
Водитель-грузчик	1540
Уборщик	1320
Размер взносов в ФОМС за одного работника, руб.	
Продавец	382,5
Водитель-грузчик	357
Уборщик	30,6
Размер взносов в ФСС за одного работника, руб.	
Продавец	217,5
Водитель-грузчик	203
Уборщик	174

Перечень уплаченных налогов и взносов ИП Коробовым Е. В.

Наименование налога	Сумма, руб.		
	2013 г.	2014 г.	2015 г.
Единый налог (15 %)	265644	265644	265644
НДФЛ, (13 %)	157650	157650	150800
Страховые взносы (30 %)	363600	363600	410990,4
Итого, руб.	786894	786894	827434,4



Динамика налоговой нагрузки ИП Коробова Е. В. за 2013-2015 гг.

