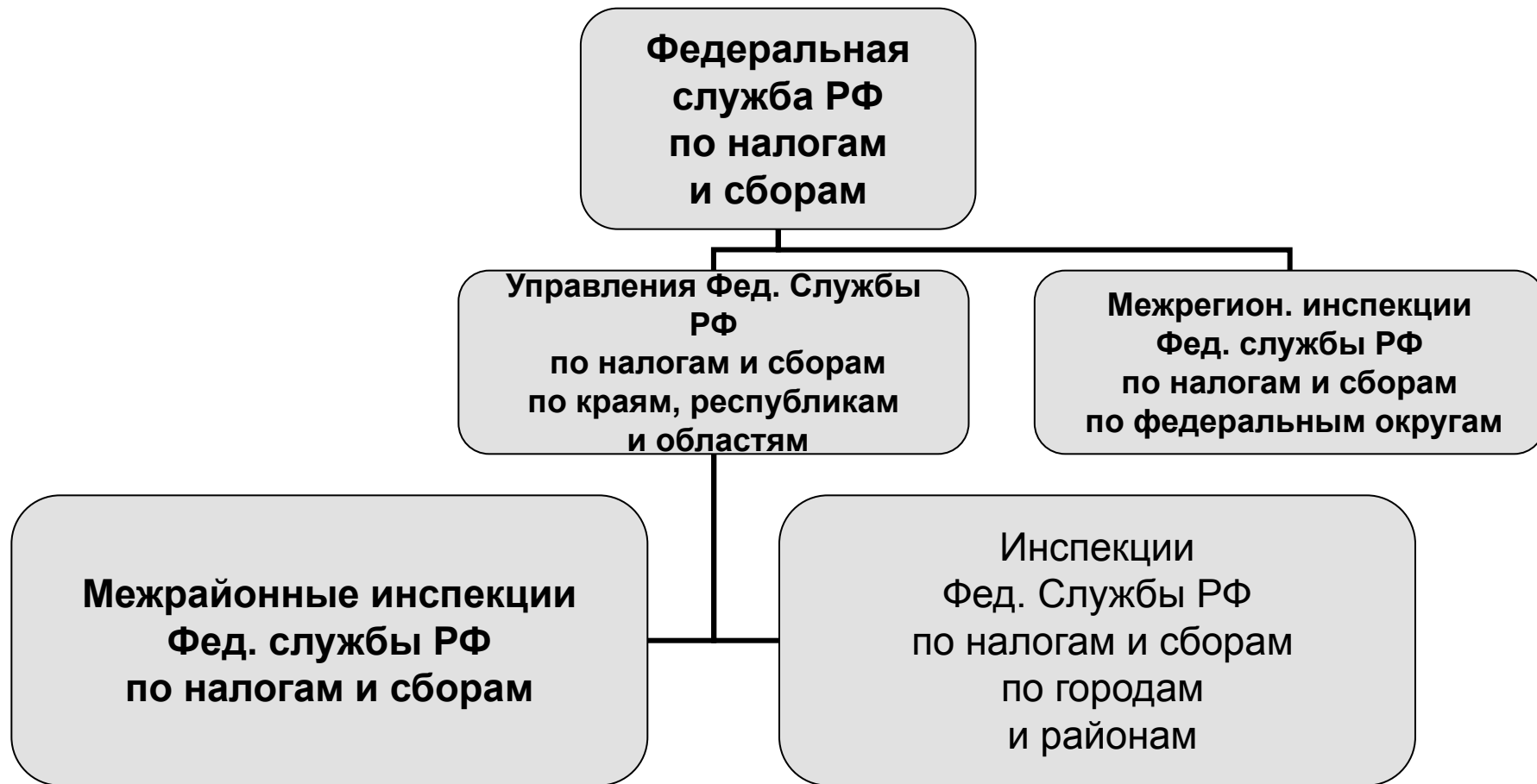


# *Налоговая система РФ*

- Под налоговой системой понимается совокупность налогов, пошлин и сборов, взимаемых на территории государства в соответствии с Налоговым законодательством, а также совокупность налоговых органов, норм и правил, определяющих правомочия сторон, участвующих в налоговых правоотношениях.
- Налоговыми органами являются Федеральная Служба РФ по налогам и сборам и его подразделения.

Главной задачей налоговых органов является **контроль за правильностью исчисления, полнотой и своевременностью уплаты налогов.**

Ниже представлена структура налоговых органов России.



- Межрайонные налоговые инспекции в основном созданы путем объединения инспекций нескольких административных районов, поэтому вновь образованные инспекции контролируют деятельность налогоплательщиков на территории нескольких районов. В результате такого объединения число инспекции по стране сократилось с 2600 до 1500.

# Права налоговых органов

- Требовать от налогоплательщиков или налоговых агентов документы;
- Проводить налоговые проверки;
- Проводить осмотр помещений налогоплательщика, используемых для извлечения дохода, проводить инвентаризацию имущества налогоплательщика;
- Приостанавливать операции по счетам налогоплательщика в случае неуплаты налога в срок;
- Взыскивать недоимки по налогам и пени;
- Привлекать для проведения налоговых проверок специалистов, экспертов, переводчиков;
- Предъявлять в суды иски к налогоплательщикам;
- Определять суммы налогов расчетным путем в случае отказа налогоплательщиков допустить должностных лиц налогового органа к осмотру помещений, используемых для извлечения дохода, не представления в течение более двух месяцев налоговому агенту необходимых для расчета налогов документов и др.

Под **налогом** понимается обязательный, индивидуально-безвозмездный платеж, взимаемый с организаций и граждан в форме отчуждения принадлежащих им на праве собственности денежных средств в целях финансового обеспечения деятельности государства.

В налоговой системе РФ имеются также **сборы**, под которыми понимается обязательный взнос, уплата которого является одним из условий совершения в отношении плательщиков сборов государственными органами местного самоуправления юридически значимых действий, включая предоставление определенных прав или выдачу разрешений (лицензий).

# Виды налогов

Система налогов России строится по территориальному принципу и имеет три уровня: федеральный, региональный и местный.

## Федеральные налоги:

До 1 января 2005 г.	В 2015 г.
<ul style="list-style-type: none"><li>- НДС;</li><li>- Акцизы;</li><li>- НДФЛ;</li><li>- ЕСН;</li><li>- Налог на прибыль;</li><li>- налог на воспроизводство минерально-сырьевой базы;</li><li>- налог на пользование недрами;</li><li>- налог на дополнительные доходы от добычи углеводородов</li><li>- сбор за право пользования объектами животного мира</li><li>- лесной налог</li><li>- водный налог</li><li>- федеральные лицензионные сборы</li><li>- экологический налог</li><li>- Государственная и таможенная пошлина</li></ul>	<ul style="list-style-type: none"><li>- НДС;</li><li>- Акцизы;</li><li>- НДФЛ;</li><li>- Налог на прибыль;</li><li>- Налог на добычу полезных ископаемых;</li><li>- <u>Налог на наследование и дарение;</u></li><li>- Водный налог;</li><li>- Сборы за пользование объектами живого мира и за пользование объектами водных биологических ресурсов;</li><li>- Государственная пошлина</li></ul>

## Региональные налоги:

До 1 января 2005 г.	В 2015 г.
<ul style="list-style-type: none"><li>- налог на имущество организации;</li><li>- налог на игорный бизнес;</li><li>- транспортный налог.</li></ul>	<ul style="list-style-type: none"><li>- налог на имущество организации;</li><li>- налог на игорный бизнес;</li><li>- транспортный налог.</li></ul>

## Местные налоги:

До 1 января 2005 г.	В 2015 г.
<ul style="list-style-type: none"><li>- Земельный налог;</li><li>- Налог на имущество физических лиц;</li><li>- Налог на рекламу</li><li>- Налог с продаж.</li></ul>	<ul style="list-style-type: none"><li>- Земельный налог;</li><li>- Налог на имущество физических лиц;</li></ul>



# Порядок установления налогов и сборов

- **Федеральные налоги и сборы** устанавливаются Налоговым кодексом (НК) и обязательны к уплате на всей территории РФ.
- **Региональные налоги и сборы** устанавливаются НК РФ и законами субъектов Федерации, вводятся в соответствии с Кодексом и обязательны на территории соответствующих субъектов федерации.
- **Местные налоги и сборы** устанавливаются НК и нормативными правовыми актами представительных органов местного самоуправления, вводятся в действие в соответствии с Кодексом и обязательны к уплате на территориях соответствующих муниципальных образований.

Не могут устанавливаться региональные или местные налоги , которые не предусмотрены Налоговым кодексом РФ

## **Функции налогов:**

Функции налогов показывают как реализуется общественное назначение налогов, как инструмента стоимостного распределения и перераспределения доходов.

Обычно выделяют следующие функции налогов:

# Функции налогов:

- Фискальная;
- Регулирующая;
- Распределительная;
- Контрольная;
- Стимулирующая.

# Фискальная функция

(от слова «фискус» – государственная) проявляется в формировании финансовых ресурсов государства.

В странах с рыночной экономикой 80-90% доходов бюджета формируется за счет налогов.

# Регулирующая функция

проявляется в использовании налогов в целях организации социальной и хозяйственной жизни в стране.

Регулирующая функция может быть стимулирующей (предоставление льгот) и дестимулирующей (повышение налоговых ставок).

# Распределительная (социальная) функция

Через налоги происходит передача средств в пользу более слабых и незащищенных категорий граждан за счет возложения налогового бремени на более сильные категории населения

# Контрольная функция

налогов проявляется в том, что государство через налоги контролирует финансово-хозяйственную деятельность организаций и граждан, источники их доходов и расходов.

Благодаря контрольной функции оценивается эффективность налоговой системы, обеспечивается контроль за видами деятельности и финансовыми потоками. Через контрольную функцию налогообложения выявляется необходимость внесения изменений в налоговую систему.

# Поощрительная функция

Через налоги государство признает особые заслуги отдельных граждан перед отечеством и предоставляет им льготы по налогам. Например, льготы участникам войн, героям страны и др.



# Принципы налогообложения

**Принципы** – это ведущие положения, определяющие начала чего-либо. Применительно к налогообложению принципами считаются базовые идеи и положения, существующие в налоговой сфере.

Выделяют различные системы принципов:

- экономические принципы;
- юридические принципы;
- организационные принципы.

Экономические принципы касаются налогов как экономического явления. Впервые они были сформулированы в 1776 году Адамом Смитом в работе «Исследование о природе и причинах богатства народов».

Принцип справедливости, определенности, удобства и принцип экономии означает, что издержки по взиманию налога должны быть меньше, чем налоговые поступления.

В статье три НК изложены принципы налогообложения, которые положены в основу налоговой системы РФ:

- **принципы всеобщности и равенства** налогообложения;
- налоги не могут иметь **дискриминационный характер** и дифференцироваться по налогоплательщикам исходя из социальных, религиозных критериев;
- **не должно быть дифференциации ставок налога** в зависимости от форм собственности, гражданства физических лиц;
- налоги не **могут быть произвольными**, должны иметь экономическое основание;
- **принцип ясности и доступности** налогового законодательства;
- все неустранимые сомнения, противоречия и неясности актов законодательства толкуются в пользу налогоплательщиков.
- При создании налоговой системы России стояла задача реализации принципа **равенства** правовых статусов субъектов Федерации и разграничения полномочий между Федеральными и региональными управлениями власти в сфере налоговотворчества и бюджетных отношений. Необходимость разграничения налоговых полномочий между уровнями власти определило трех уровневую систему России, включающую Федеральные, региональные и местные налоги.

# Виды налогов

Налоги делятся на разнообразные группы по многим признакам. Они классифицируются:

- прямые и косвенные (по характеру налогового изъятия);
- федеральные, региональные, местные (по уровням управления);
- налоги с юридических и физических лиц (по субъектам налогообложения);
- пропорциональный, прогрессивный и регрессивный (в зависимости, какую долю дохода платит налогоплательщик с высоким доходом);
- по целевому назначению налога (общие, специальные).

- **Прямые налоги** - налоги, которые непосредственно связаны с результатом хозяйственно-финансовой деятельности, оборотом капитала, увеличением стоимости имущества, ростом рентной составляющей и т.д., т.е непосредственно с объектом налогообложения.

К числу прямых налогов относятся: подоходный налог, налог на прибыль, ресурсные платежи, налоги на имущество, владение и пользование которыми служат основанием для обложения. Прямые налоги трудно перенести на потребителя.

- **Косвенные налоги**- это налоги, которые являются надбавкой к цене.

Косвенные налоги переносятся на конечного потребителя.

Косвенные налоги называют еще *безусловными*, потому что они ни связаны непосредственно с доходом налогоплательщика и взимаются вне зависимости от конечных результатов деятельности, получения прибыли.

Налог называется пропорциональным, прогрессивным, или регрессивным в зависимости от того, какую долю дохода платит налогоплательщик.

- **Регрессивный** налог характеризуется взиманием более высокого процента с низких доходов и меньшего процента с высоких доходов.
- **Пропорциональный** налог, забирает одинаковую часть от любого дохода (единая ставка для доходов любой величины).
- Налог считается **прогрессивным**, если с увеличением дохода ставка налога увеличивается.

**Общие налоги** используются на финансирование расходов государственного и местных бюджетов без закрепления за каким-либо определенным видом расходов.

**Специальные налоги** имеют целевое назначение (отчисления на социальные нужды, отчисления в дорожные фонды, транспортный налог и т.д.).

# Сравнение налоговой системы РФ с другими странами

## Налоговая система Германии

- **Полезным для Российской Федерации может оказаться опыт реформирования налоговой системы Германии. Как федеративное государство оно прошло различные стадии политического и экономического устройства.**
- **Многие федеральные земли Германии не одно столетие были самостоятельными государствами. Отсюда была постоянная необходимость поиска оптимальных взаимоотношений вертикальных и горизонтальных ветвей власти.**
- **В результате крупнейшей налоговой реформы в декабре 1919 года был ликвидирован финансовый суверенитет земель. Право получать налоги и управлять ими осталось исключительно за государством. Налоговая система стала централизованной.**

## Важнейшие принципы построения системы налогообложения:

- налоги по возможности д.б. минимальными;
- минимальны затраты необходимые на их взимание;
- налоги не могут препятствовать конкуренции, изменять чьи-либо шансы;
- налоги соответствуют структурной политике;
- налоги нацелены на более справедливое распределение доходов;
- налоговая система исключает двойное налогообложение;
- величина налогов соответствует размеру государственных услуг, включая защиту человека и все, что гражданин может получить от государства.



- **В Германии применяется как вертикальное, так и горизонтальное выравнивание доходов.** Высокодоходные земли (Бавария, Вюртемберг, Северный Рейн-Вестфалия) перечисляют часть своих финансовых ресурсов менее развитым землям (Саксония, Шлезвиг-Голштейн). Это явилось **итогом многолетнего развития налоговой системы.**

**Цели налоговой политики страны определил еще канцлер Германии Отто Бисмарк (1815-1898) перенеся бремя налогов с доходов на потребление (расходы).**

## Основные виды налогов в Германии

- подоходный налог на физических лиц,
- налог на корпорации,
- налог на добавленную стоимость,
- промысловый налог,
- налог на имущество,
- поземельный налог,
- налог, уплачиваемый при покупке земельного участка
- страховые взносы,
- налог с наследства и дарения,
- автомобильный налог,
- налог на содержание пожарной охраны,
- акцизы на кофе, сахар, минеральные масла, вино-водочные и табачные изделия,
- таможенные пошлины, сборы, идущие на развитие добычи нефти и газа на территории Германии.

**В настоящее время в Германии два крупнейших налога - подоходного с физических лиц и налога на добавленную стоимость. Удельный вес НДС в доходах бюджета страны составляет до 28 % второе место после подоходного налога . В общих доходах бюджета налоги составляют около 80 %.**

# Сравнение налоговой системы РФ с другими странами

## Налоговая система Швеции

- **Налоговая система Швеции двухуровневая, децентрализованная:**  
налоги взимаются как центральной властью, так и региональными (земельными) органами власти.

**Виды налогов определяет парламент страны, а ставки устанавливают местные власти.**

**Налогообложение ориентировано на потребление. Налоги на личные налоги граждан и взносы (налоги) по социальному страхованию находятся на довольно высоком уровне, а за счет НДС и налогов на потребление обеспечивается до 2/3 всех налоговых доходов бюджета и еще примерно 20 % дают прямые налоги.**

- **Одной из крупнейших статей дохода бюджета Швеции составляют социальные платежи в виде начислений на фонд оплаты труда.**