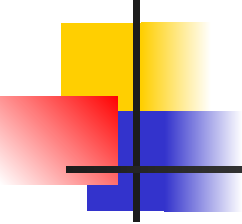




- Не мог он ямба от хорея,
Как мы не бились отличить.
Бранил Гомера, Феокрита;
Зато читал Адама Смита
И был глубокий эконом,
То есть умел судить о том,
Как государство богатеет,
И чем живет, и почему
Не нужно золото ему,
Когда простой продукт имеет.

■ А.С. Пушкин

Экономика (ойкос, номос)



Наука
Что изучает?

Поведение людей в
хозяйственной
деятельности

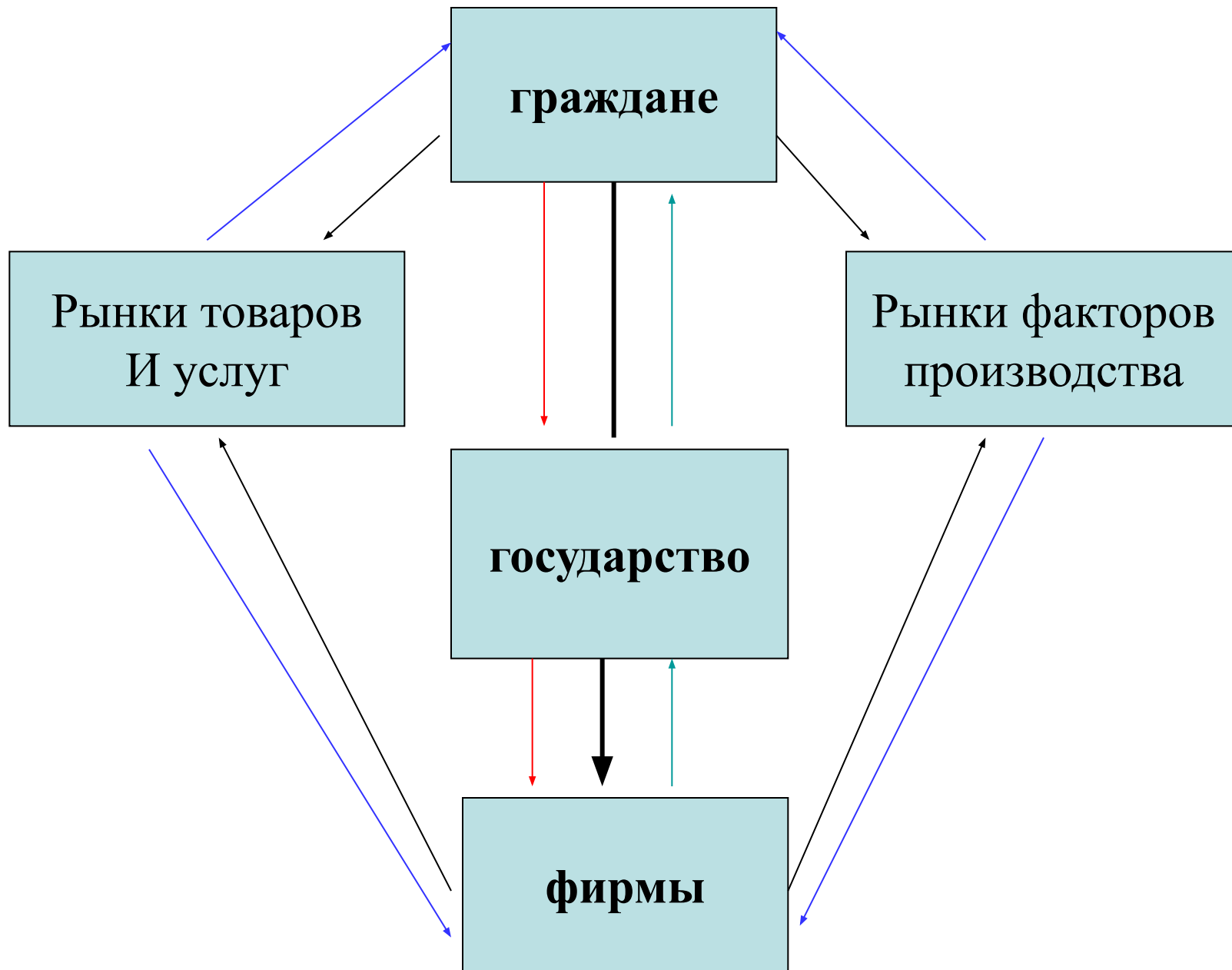
Хозяйство
Как производит?

Способ организации
деятельности людей



Экономика -

- Как наука — это область знаний, изучающая человека, его действия и интересы. Она призвана определять, как максимально эффективно использовать ограниченные ресурсы — природные запасы, капиталы, трудовые резервы (в т.ч. и предпринимательство).



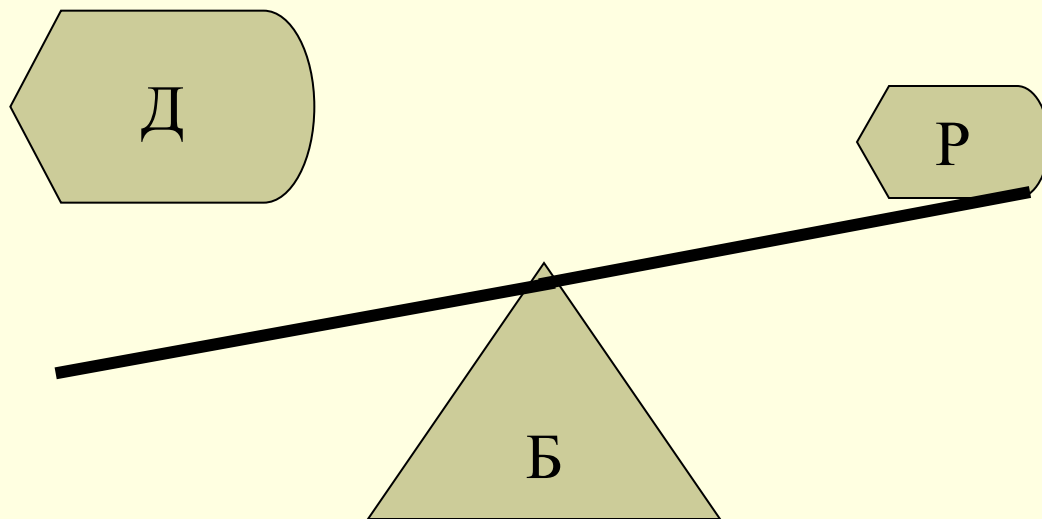
Бюджет - денежная сумка

- Совокупность доходов и расходов за определенный промежуток времени.
- Существует 3 состояния бюджета.



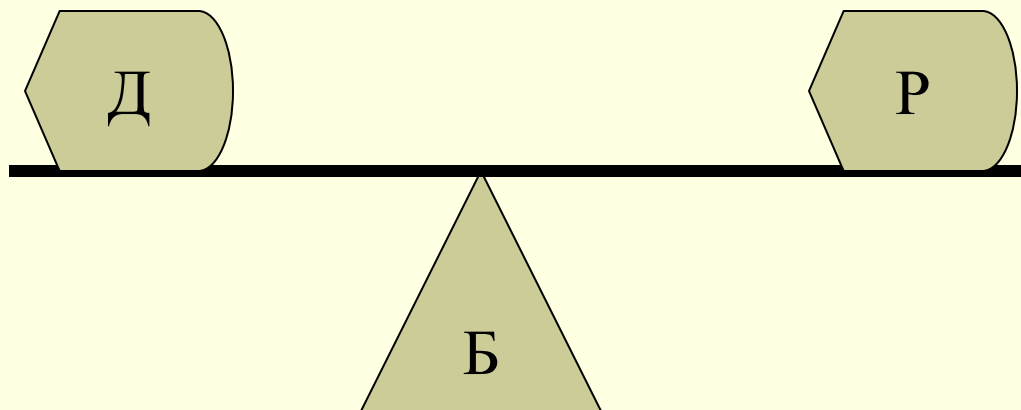
■ Первое состояние

- $Д > Р$, бюджет – избыточный
- (в профиците)



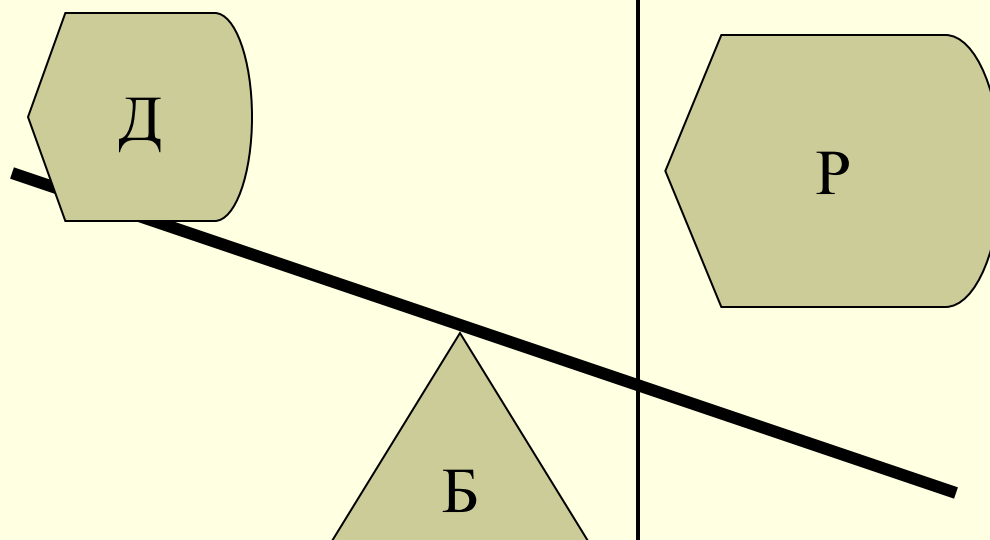
Второе состояние

- $Д = Р$, бюджет – сбалансированный



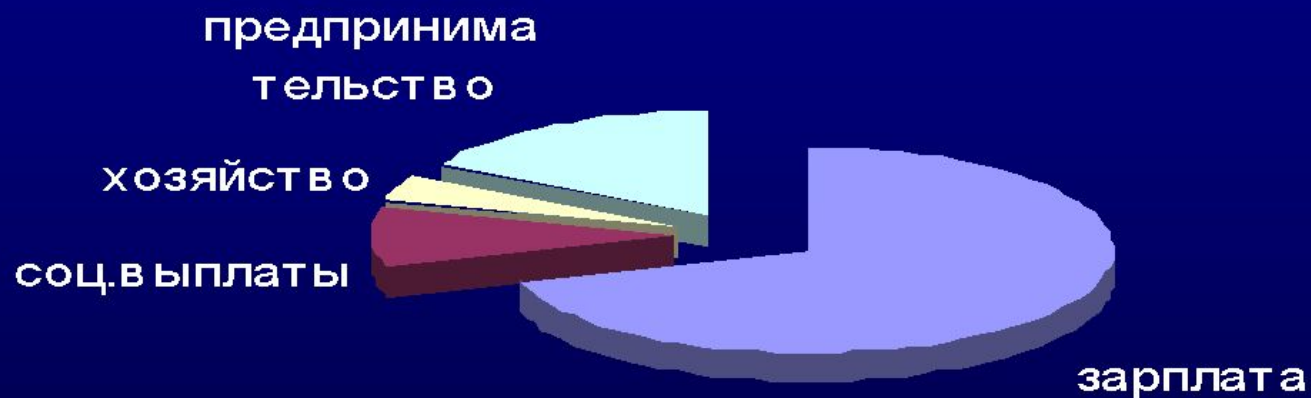
Третье состояние

- $D < P$, бюджет – в дефиците



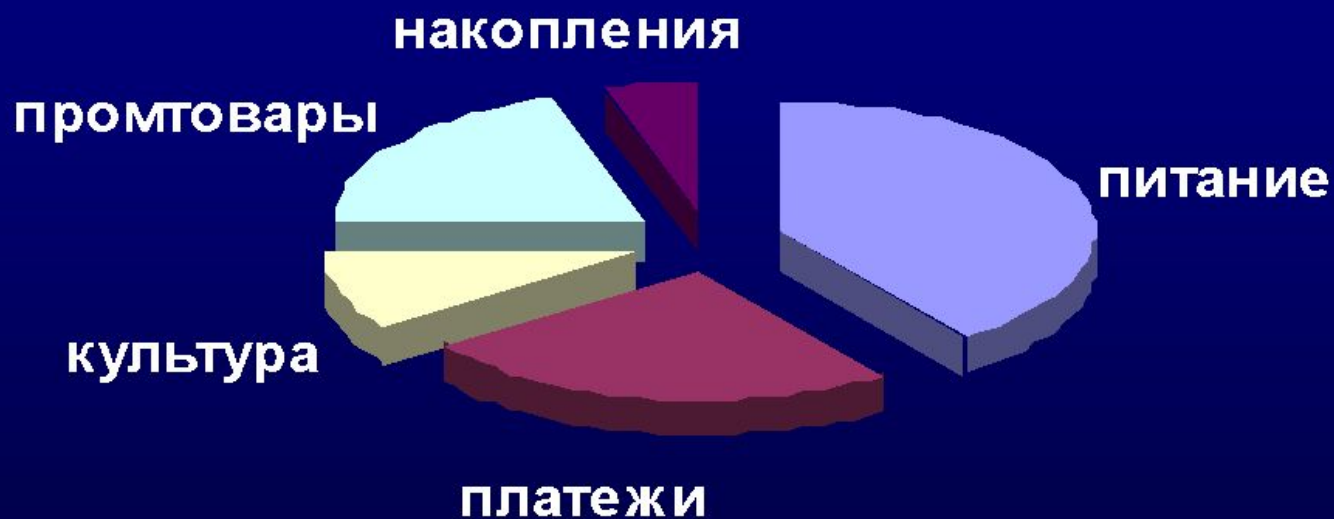
Источники семейных доходов

(в % к общему семейному доходу)



Статьи семейных расходов

(в % к общим расходам семьи)



Структура семейного бюджета средней российской семьи

Семейные доходы (в % к общему доходу семьи)	%	Семейные расходы (в % к общим расходам семьи)	%
1. Заработная плата	70	1. Питание	40
2. Социальные выплаты (пенсия, стипендия, пособия)	9	2. Обязательные платежи (коммунальные услуги, кредит, ссуда)	25
3. Ведение приусадебного хозяйства	4	3. Непродовольственные товары	20
4. Ведение предпринимательской деятельности	17	4. Культурно-бытовые услуги (кино, театр, музей)	10
		5. Накопления, сбережения	5

Структура расходов семей горожан в развитых странах мира в 1999г (в%)

страна	питание	Одежда и обувь	жилье	накопления	Обучение и лечение
США	10,0	6,5	25,5	13,5	17,5
Япония	15,0	6,0	24,0	10,0	15,0
Швеция	16,5	7,0	30,0	19,0	3,0
Россия	40	20	25	5	10

Питание – 40%

- Закон Энгеля: с ростом доходов семьи удельный вес расходов на питание снижается.



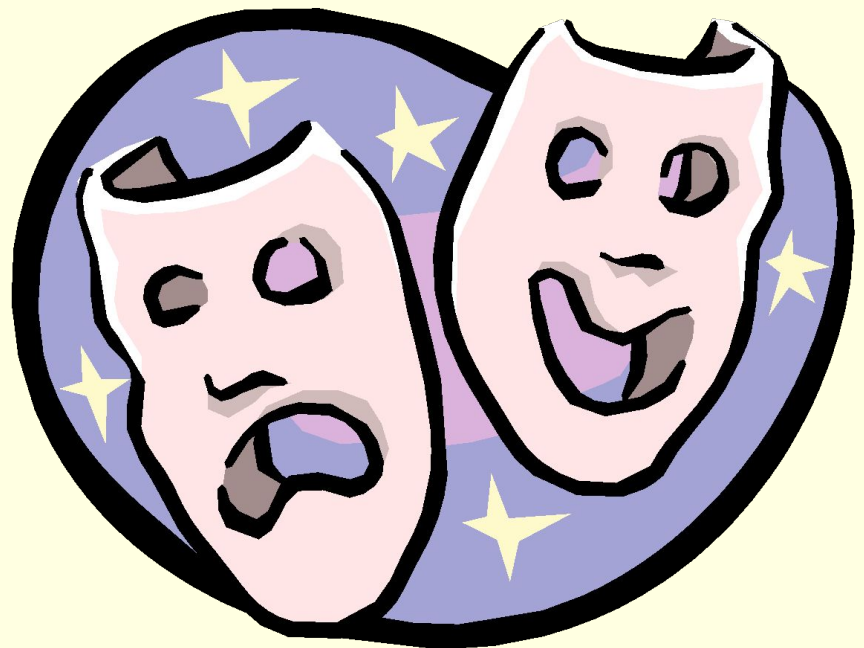
Обязательные платежи – 25%
промышленные товары – 20%

- Закон Энгеля: доля расходов на одежду, жилищно-коммунальные услуги меняется мало.



Культурно-бытовые услуги – 10%

- Закон Энгеля: доля расходов на удовлетворение культурных и иных нематериальных нужд заметно возрастает.






Вывод:

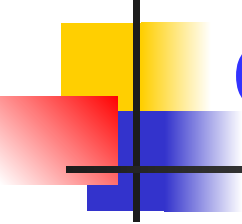
- Структура семейных расходов зависит от достигнутого страной уровня экономического развития.
- В силу закона Энгеля по мере роста благосостояния доля расходов на питание снижается.
- По величине этой доли можно оценивать степень благосостояния граждан.

ОТВЕТЬ НА ВОПРОСЫ:



■ Как ты думаешь, какое состояние бюджета считается лучшим с экономической точки зрения и почему?

- Перечисли источники доходов твоей семьи. Почему доля предпринимательских доходов так незначительна?
- Кто в твоей семье является «домашним бухгалтером»? Почему?
- Как ты участвуешь в распределении расходов семьи? Опиши свою роль в этом мероприятии.



Деловая игра «Бюджет семьи»

- **Цель:**
- Почувствовать себя в роли участника экономической жизни семьи;
- Попробовать свои силы в составлении баланса доходов и расходов;
- Сравнить показатели расходов и сделать вывод о благосостоянии семьи.

Последовательность проведения игры



- I этап 5мин. Характеристика семьи
- II этап 10мин. Планирование доходной части бюджета
- III этап 15мин. Планирование расходной части
- IV этап 10мин. Характеристика благосостояния семьи и экономического состояния страны.
- V этап 5мин. Предложить свои пути экономии денежных средств



Структура расходов семей (в%)

семья	питание	Коммунальные услуги	промтовары	Культура	накопления
Россия	40	25	20	10	5