

***«Если свободное общество не
может помочь тем многим, кто
беден, оно не сможет спасти
тех, кто богат.»***

Джон Ф. Кеннеди, президент США

*«... удобнее верблюду пройти
сквозь игольное ушко, нежели
богатому войти в Царство
Божие»*

*(Евангелие от Матфея, гл.19,
стих 24)*

НЕРАВЕНСТВО ДОХОДОВ В ОБЩЕСТВЕ

Выполнил:

НЕРАВЕНСТВО ДОХОДОВ В ОБЩЕСТВЕ

Цель:

Отработка навыков решения задач по теме.

Задачи:

- актуализировать теоретические знания по данной теме;
- выделить типы задач;
- разработать алгоритм решения задач.

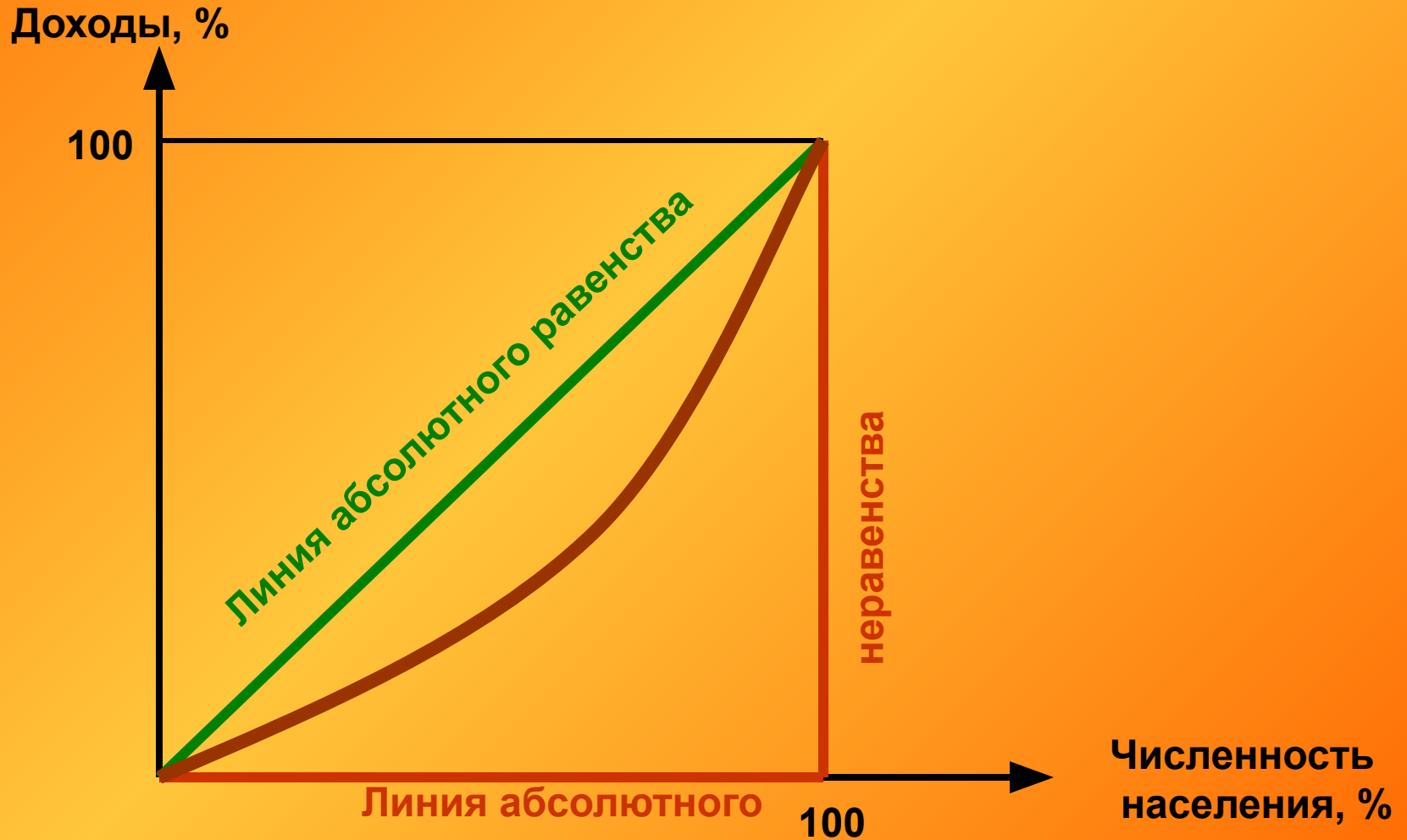
Кривая Лоренца

- это графический показатель, характеризующий реальное распределение доходов в условиях рыночной экономики.

Или

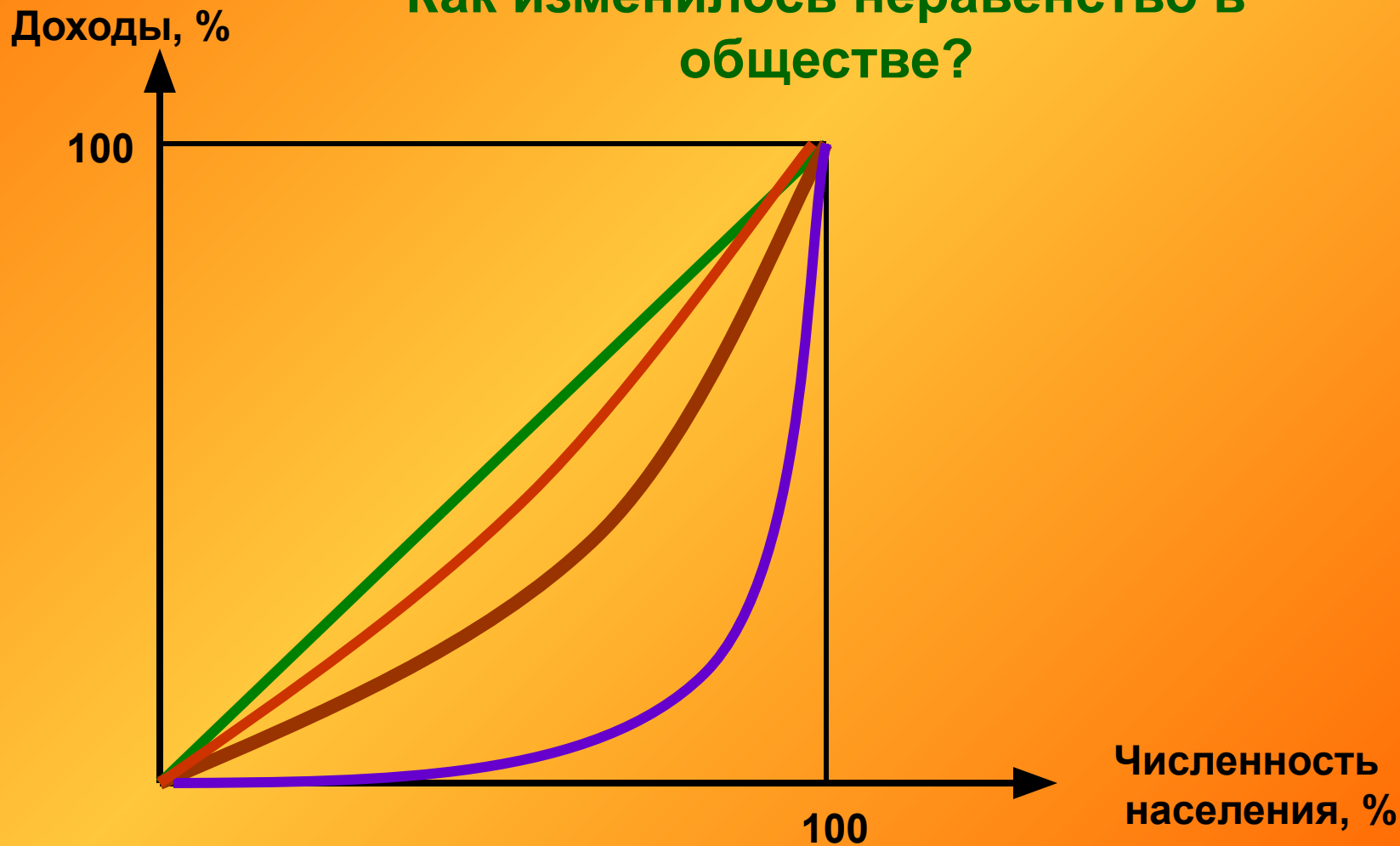
- это кривая, каждая точка которой показывает степень отклонения реального распределения доходов от абсолютного равенства.

Кривая Лоренца



Что бы это значило ?

Как изменилось неравенство в обществе?

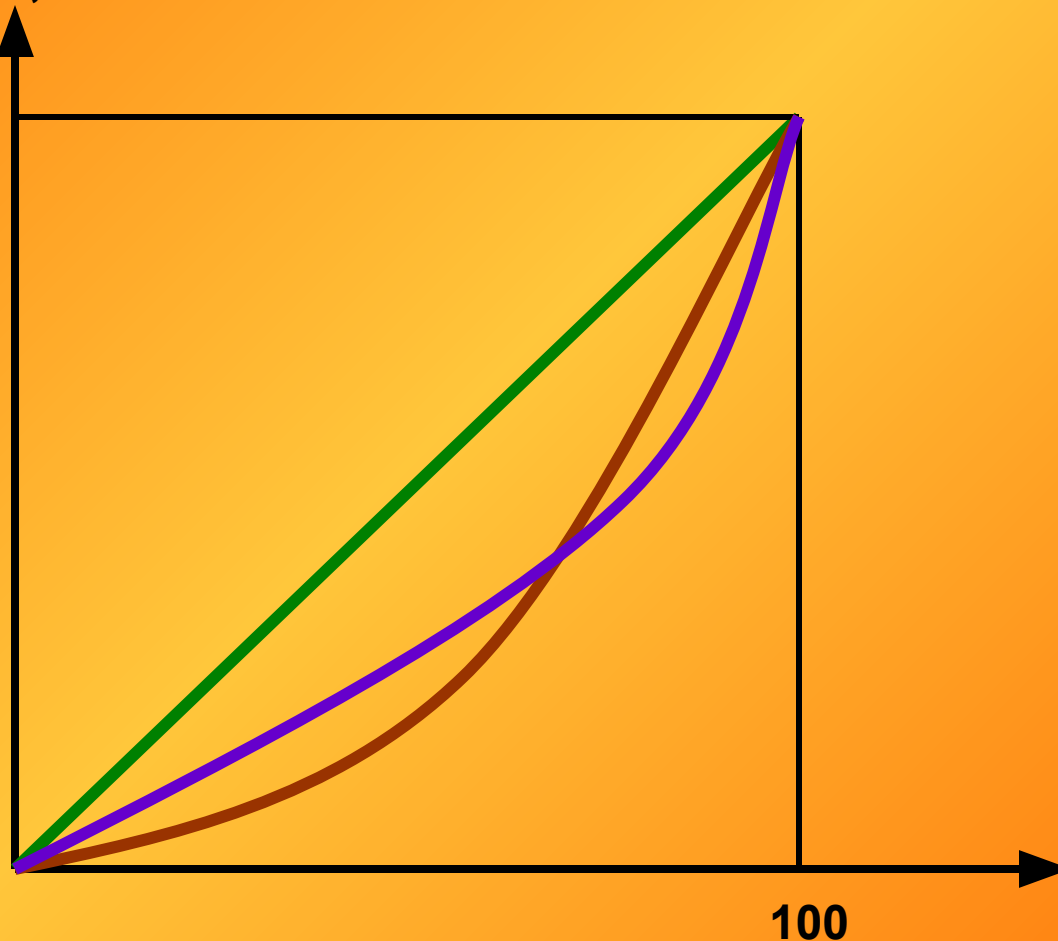


Что бы это значило ?

Как изменилось неравенство доходов?

Доходы, %

100



100

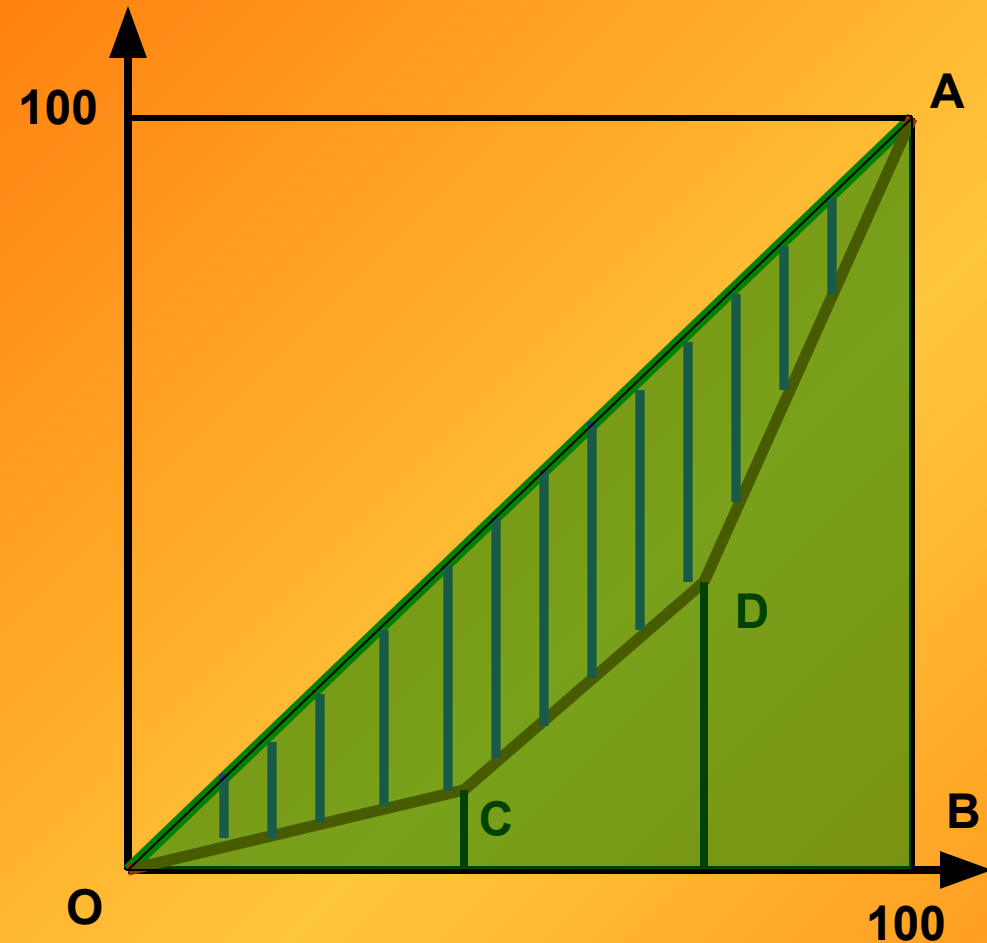
Численность населения, %

Индекс Джини

**это индексный показатель,
характеризующий степень
неравенства доходов в
обществе**

Индекс Джини

Доходы, %

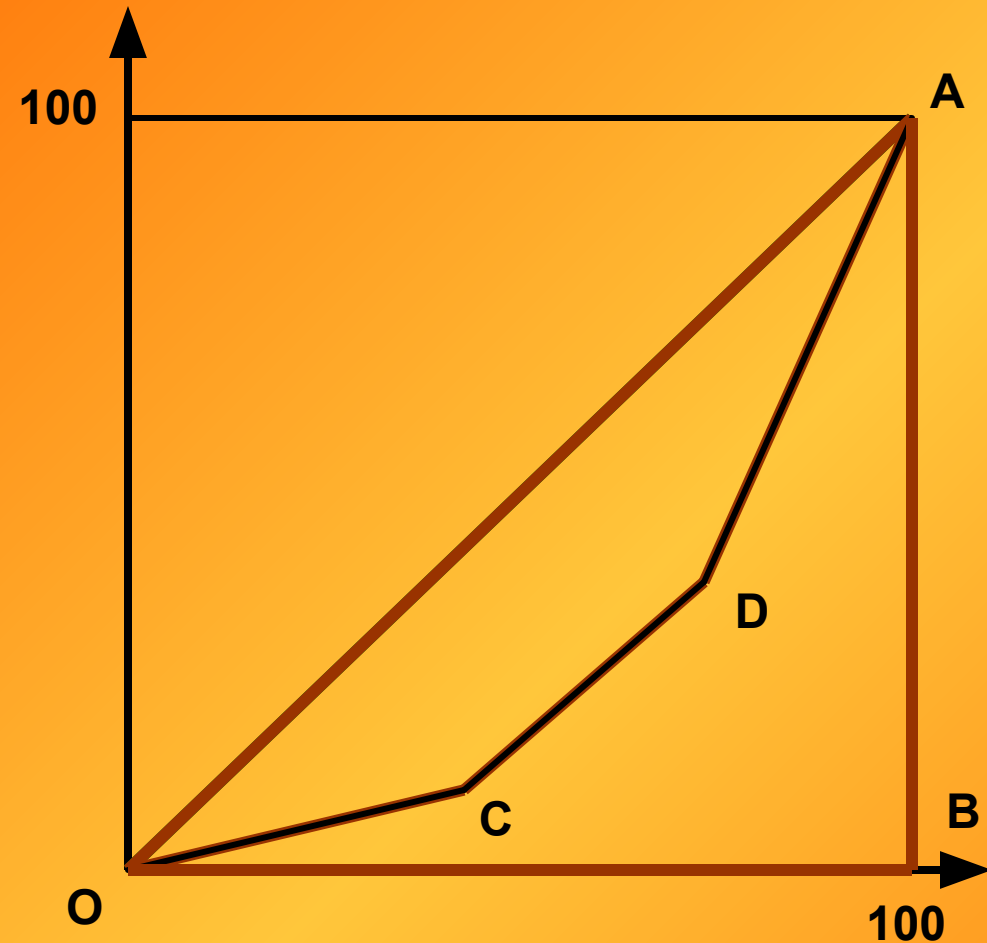


$$G = \frac{\text{Площадь фигуры OADC}}{\text{Площадь фигуры OAB}}$$

Численность населения, %

Индекс Джини

Доходы, %



$G = 0 \Rightarrow$ абсолютное
равенство доходов

$G = 1 \Rightarrow$ абсолютное
неравенство доходов

$$0 < G < 1$$

или:

$$0\% < G < 100\%$$

Численность
населения, %

Налогообложение

1. Пропорциональное

Не изменяет неравенство.

2. Прогрессивное

Уменьшает неравенство

3. Регрессивное

Увеличивает неравенство

*Благодарю
за
просмотр!*