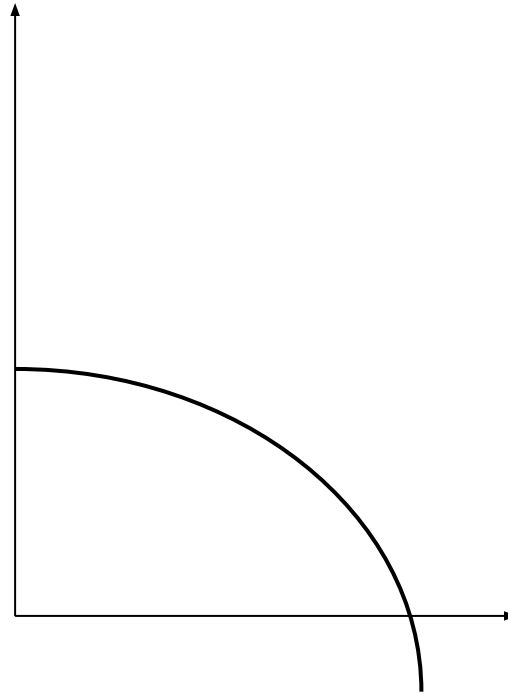
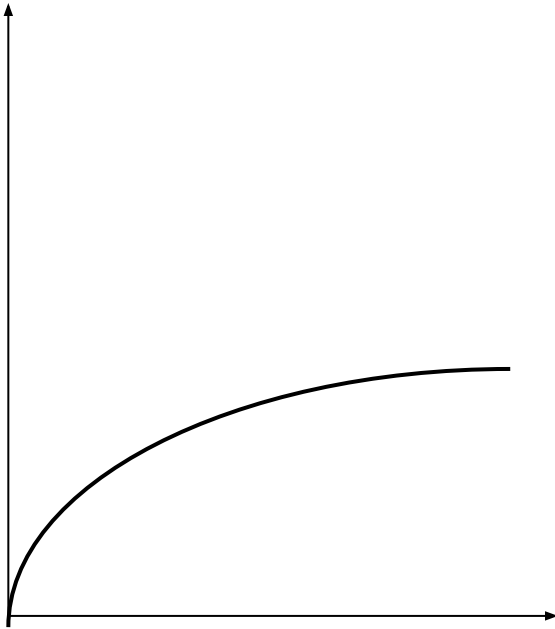
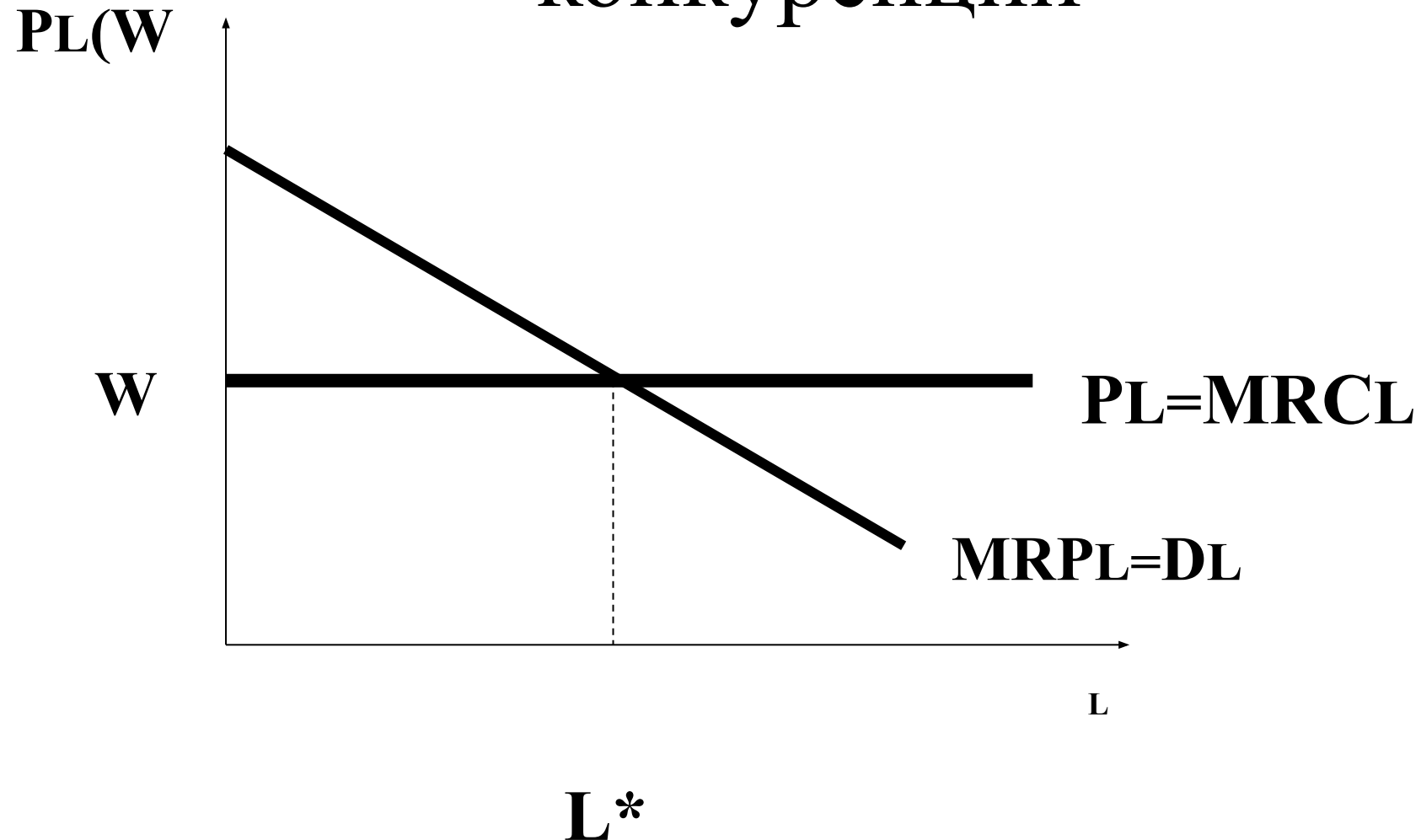


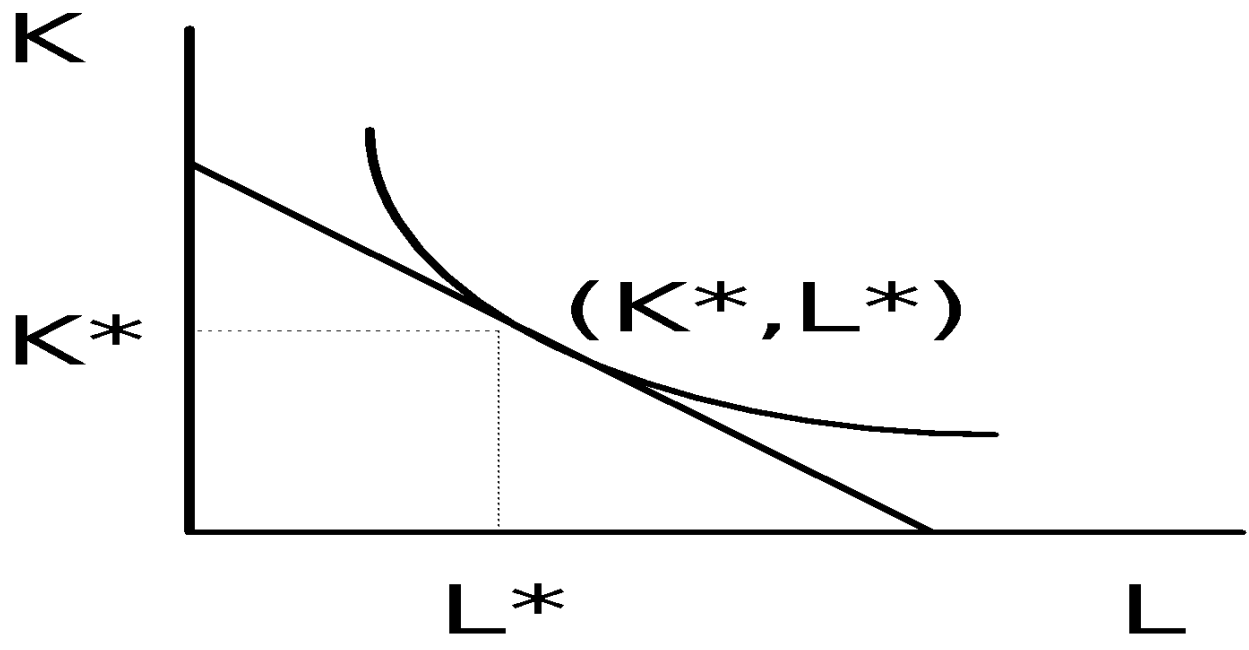
**Общая теория спроса и
предложения на
экономические ресурсы**

Совокупный и предельный продукт

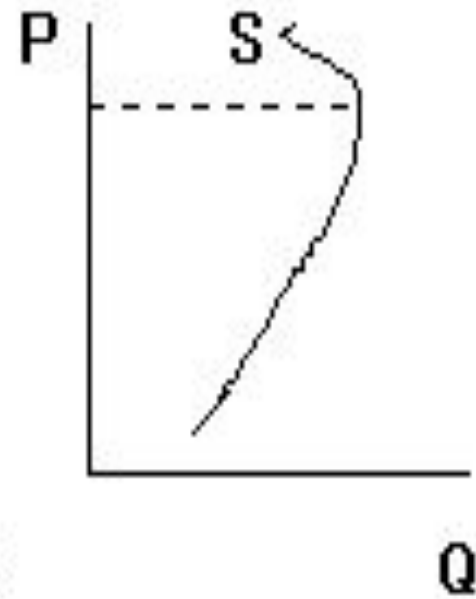
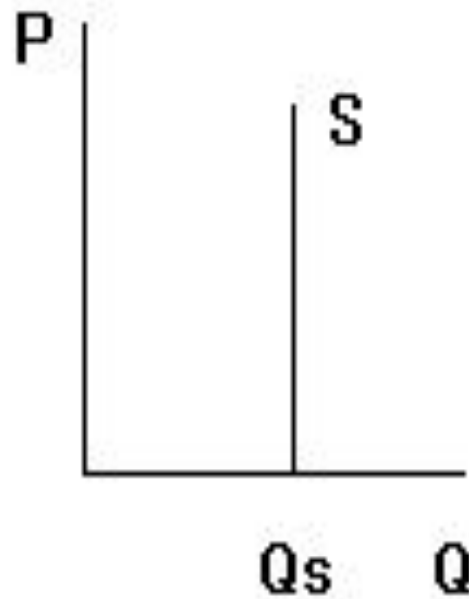
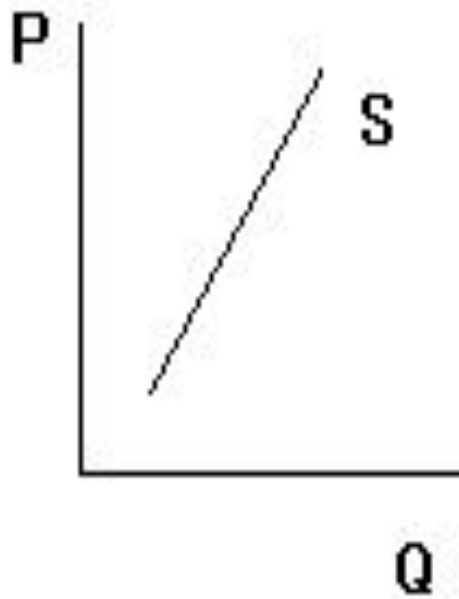


Условие оптимального найма ресурса при совершенной конкуренции

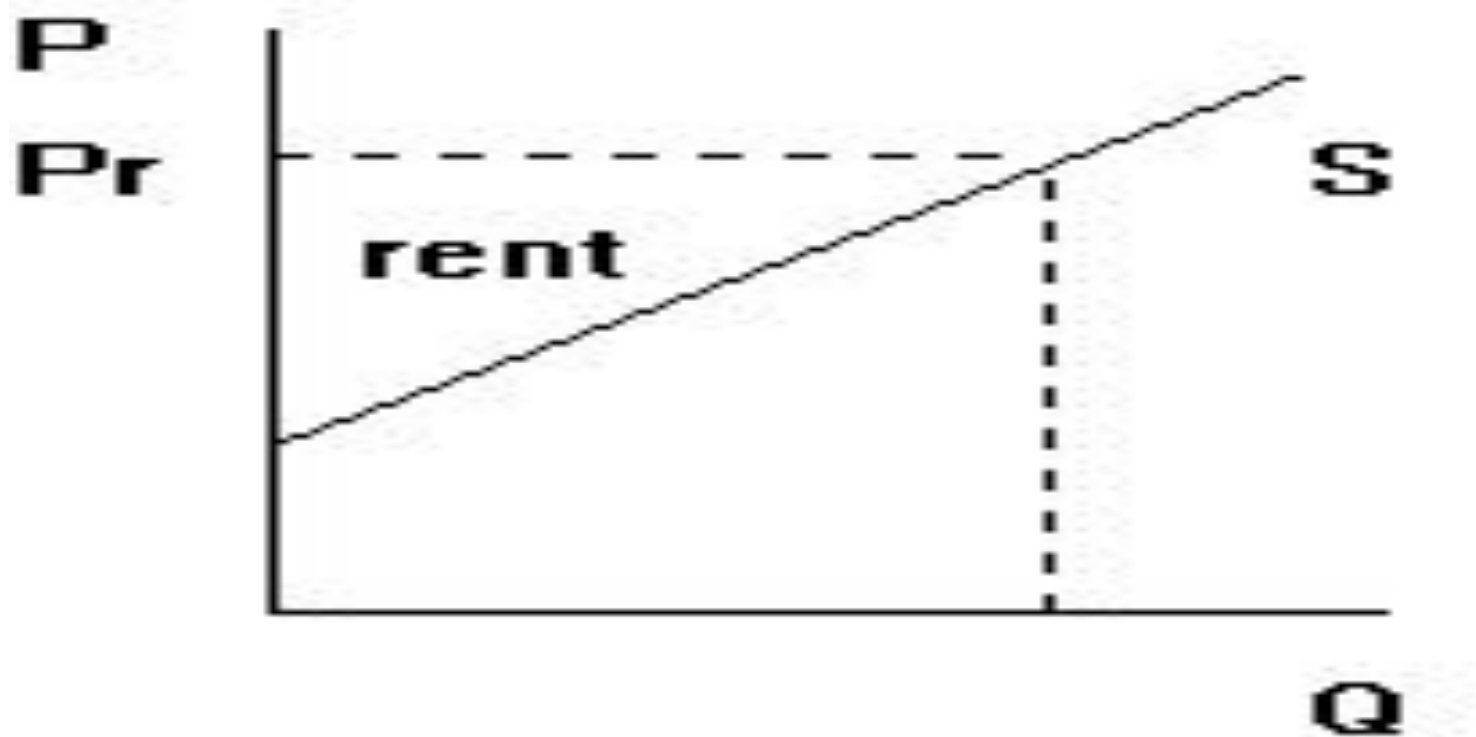




Кривая предложения на ресурсы



Экономическая рента



Совокупный доход (TR) собственника ресурсов складывается из двух частей:

- плата за переход данного ресурса в другую сферу применения, или трансфертное вознаграждение;*
- экономическая рента.*

