

Государственное образовательное учреждение
высшего профессионального образования

«Балтийский федеральный университет им И. Канта»

Экономический институт

Микроэкономика

Зозуля М.В.

Общественные блага

Калининград 2015.

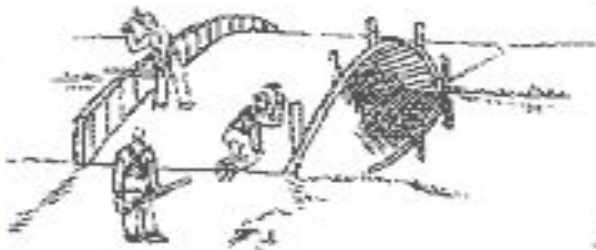
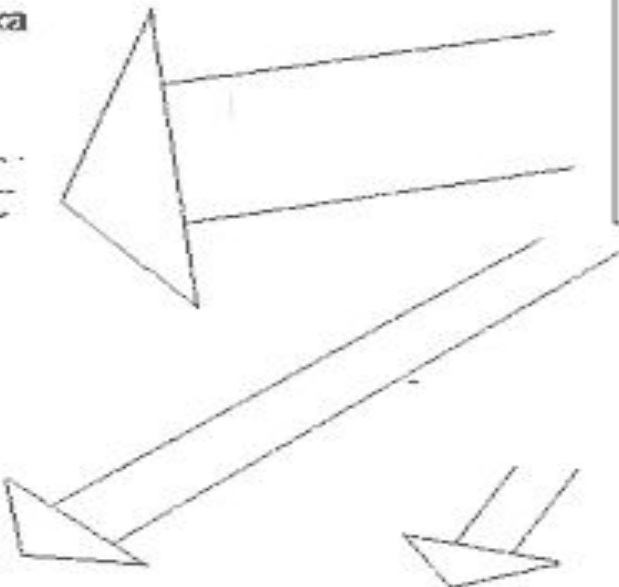
Содержание презентации

- Классификация общественных благ
- Определение эффективного объема общественного блага
- Способы предоставления общественного блага

Строительство нового маяка



Бюджет
государства



Ремонт моста



Довольствие армии



Содержание маяка

Общественные блага

		конкурентность	
		да	нет
исключаемость	да	<p>частные блага</p> <p>компьютер</p> <p>одежда</p> <p>продукты питания</p>	<p>Клубные блага + некоторые рынки естественных монополий</p> <p>Спутниковое телевидение</p> <p>Концерт</p> <p>Платная дорога</p> <p>Кинотеатр</p> <p>Водопровод</p> <p>Автобус</p>
	нет	<p>общие ресурсы</p> <p>рыба в океане</p> <p>лесные угодья</p> <p>скамейка в парке</p>	<p>чистые общественные блага</p> <p>светофор</p> <p>национальная оборона</p> <p>фундаментальные исследования</p>

Признаки общественного блага

- отсутствие конкуренции*
- неисключаемость*
- неделимость*

□ Классификация общественных благ

По степени доступности



смешанные



чистые

- *Имеют определенную локальность*
- *Свойство исключаемости ограничено*

По характеру распространения

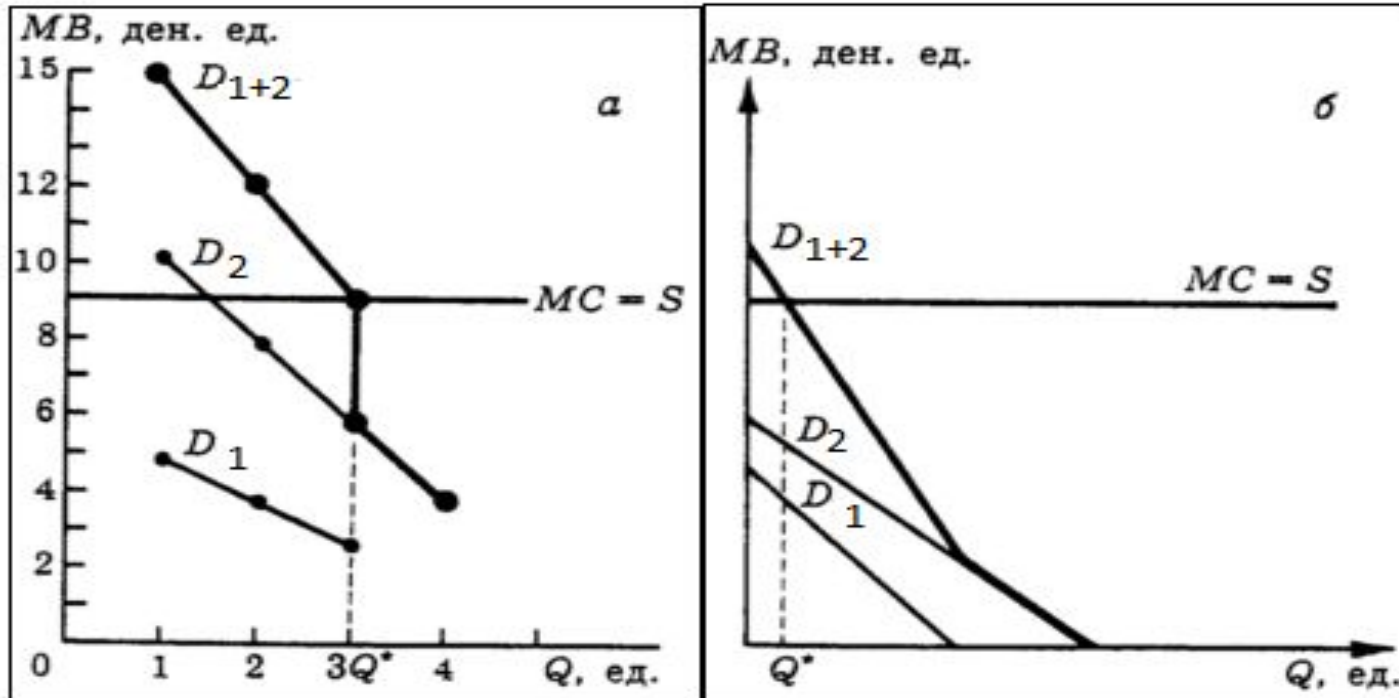


международные



национальные

Определение эффективного объема общественного блага



ЛИНИЯ
предельных общественных
затрат

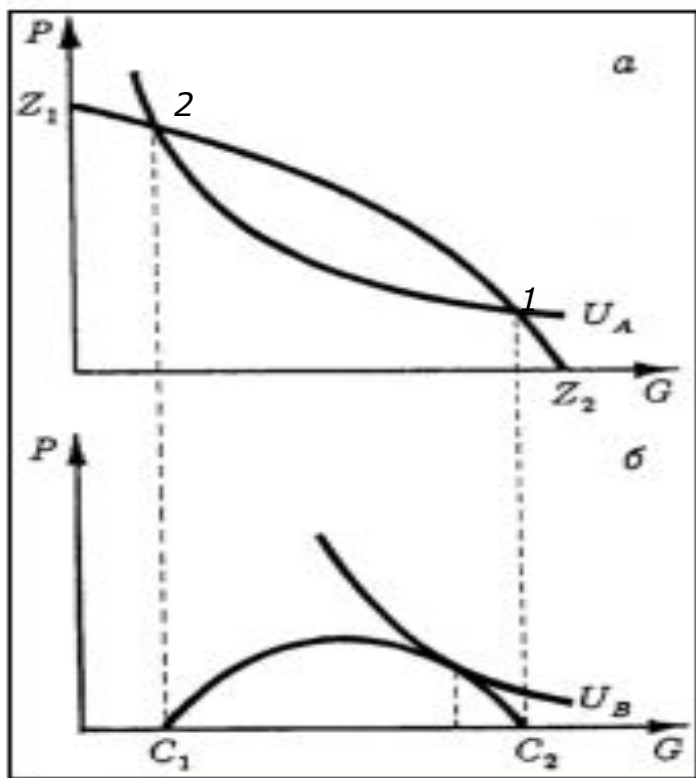
Оптимальный объем предоставления общественного блага.

D_2 - линия спроса ; D_1 - линия спроса потребителя ; D_{1+2} - линия суммарного спроса; S - линия предложения.

MB- предельная выгода

условие равновесия: $\sum p_i(Q) = MSC(Q)$

MSC - предельные общественные затраты;



P - частное благо **G** - общественное

Z_1Z_2 - кривая производственных возможностей

u_a, u_b - кривые безразличия

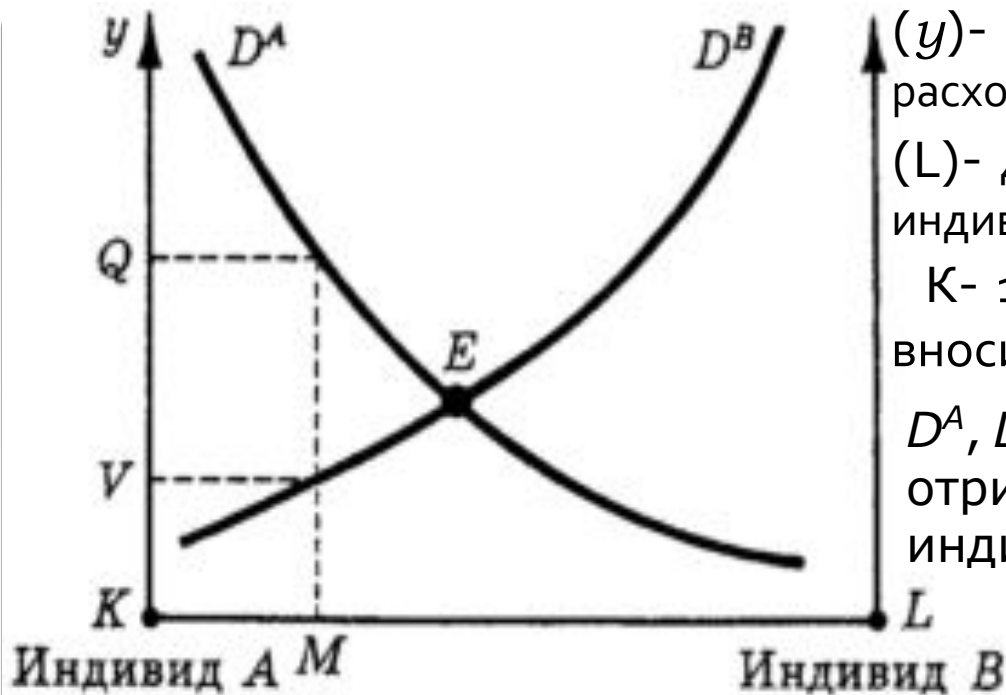
1, 2 - полезность, получаемую индивидом А на уровне U_A

C_1C_2 - граница набора потребительских возможностей индивида В

u_b - максимизация полезности при заданных потребительских возможностях

$$\sum_{i=1}^I MRS_{P,G}^i = MRT_{P,G},$$

условие парето-оптимума для экономики с общественным благом для множества потребителей



(y)- общая величина общественных расходов

(L)- доля от этой суммы, которую платят индивид A и индивид B .

K - 100 % необходимой суммы вносит индивид B

D^A, D^B линии спроса с отрицательным наклоном для индивида A и B

E - точка равновесия по Лундалю (фискальный оптимум)

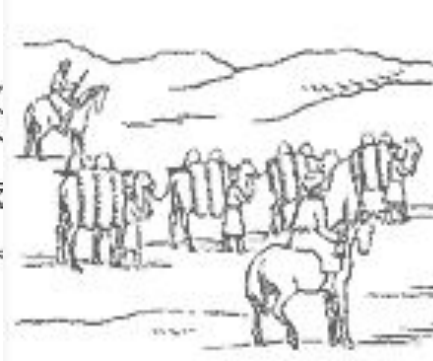
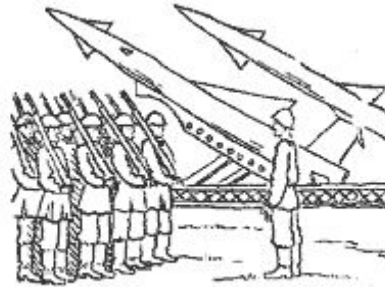
Модель Линдаля- налоговые цены не являются ценами реального рынка

Индивид	Библиотека	Спортзал	Налог Кларка
1	10	0	5
2	15	0	10
3	0	20	0
Всего	25	20	

□ Способы предоставления общественных благ

Налог Кларка

Вывод



Полезность общественного блага, получаемая потребителями за счет налогов, не может быть справедливой на уровне государства