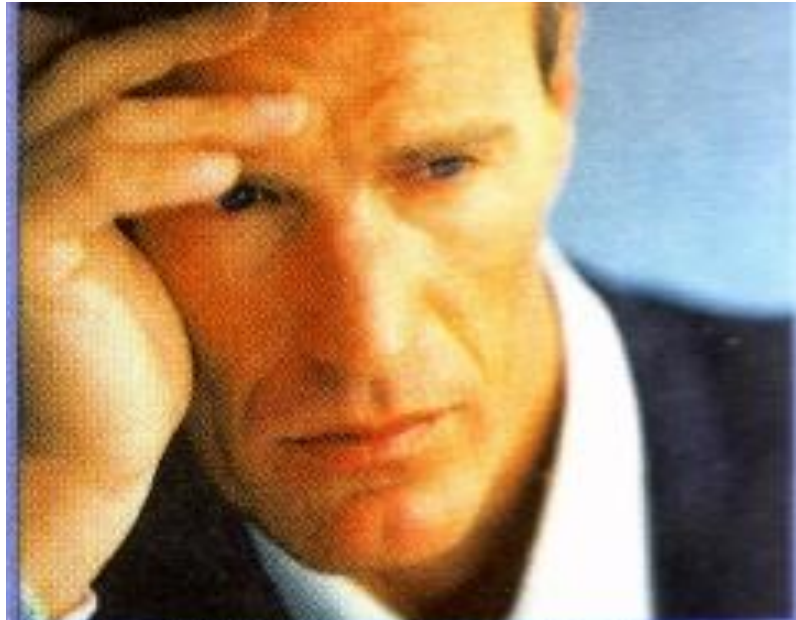


Обязанности работодателя при несчастном случае на производстве



Первоочередные меры, предпринимаемые в связи с несчастным случаем на производстве

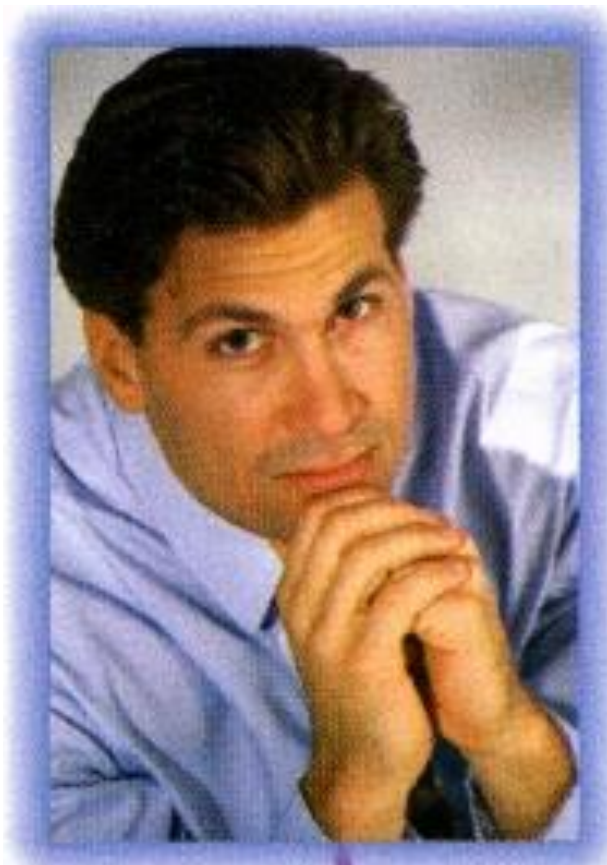


Пострадавший или очевидец несчастного случая обязан известить о нем непосредственного руководителя и службу охраны труда



Билайн™

Работодатель обязан



Билайн™

Немедленно
организовать оказание
первой помощи
пострадавшему



и
доставку его в
учреждение
здравоохранения



Билайн™

принять неотложные
меры по
предотвращению
развития аварийной
ситуации и
воздействия
травмирующего
фактора на других
лиц



Билайн™

сохранить до начала
расследования
несчастливого случая
обстановку, какой она
была на момент
происшествия (если это
не угрожает жизни и
здоровью других людей
и не приведет к аварии).
В случае невозможности
ее сохранения -
зафиксировать
сложившуюся
обстановку (схемы,
фотографии и т.п.)



Немедленно проинформировать о несчастном случае на производстве родственников пострадавшего, а также направить сообщение в органы и организации, определенные нормативными правовыми актами



Обеспечить своевременное расследование несчастного случая на производстве и его учет



Билайн™

Формирование комиссии по расследованию несчастного случая на производстве

Для расследования несчастного случая в организации работодатель **незамедлительно** создает комиссию в составе не менее 3 человек

В состав комиссии включаются представители работодателя и специалист по охране труда

Комиссию возглавляет работодатель или уполномоченное им лицо.

Руководитель, непосредственно отвечающий за безопасность труда в подразделении, где произошел несчастный случай, в состав комиссии не включается



Состав комиссии должен состоять из нечетного числа членов.



Билайн™

Главная задача при расследовании несчастного случая на производстве

Быстрое
определение
причин
несчастного
случая

Незамедлительная
реализация
мероприятий по
предупреждению
подобных
несчастных случаев



Билайн™

Порядок расследования



Комиссия выявляет и
опрашивает очевидцев
происшествия

получает необходимую
информацию от
работодателя и по
возможности – объяснения
от пострадавшего



Билайн™

При расследовании несчастного случая на производстве



Работодатель обеспечивает
выполнение расчетов
проведение необходимых
исследований

фотографирование места
происшествия и
поврежденных объектов,
составление планов,
эскизов, схем



Билайн™

На основании собранных
документов и
материалов комиссия
устанавливает
обстоятельства и
причины несчастного
случая
определяет меры по
устранению причин и
предупреждению
несчастных случаев на
производстве



Оформление материалов расследования несчастных случаев на производстве и их учет



Акт о несчастном случае подписывается членами комиссии, утверждается работодателем и заверяется печатью, а также регистрируется в журнале регистрации несчастных случаев на производстве

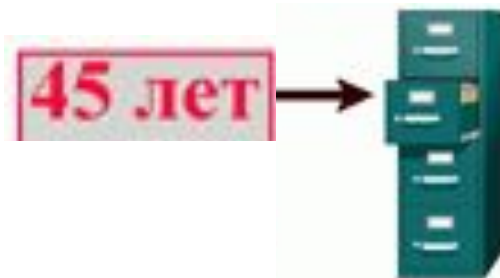
По каждому несчастному случаю на производстве оформляется акт по форме Н-1
В акте о несчастном случае на производстве должны быть подробно изложены обстоятельства и причины несчастного случая на производстве

Движение документов, связанных с расследованием несчастного случая на производстве



Работодатель в трехдневный срок после утверждения акта о несчастном случае на производстве обязан выдать один экземпляр указанного акта пострадавшему

Второй экземпляр акта о несчастном случае вместе с материалами расследования хранится в течение 45 лет по месту работы пострадавшего на момент несчастного случая на производстве





По окончании временной нетрудоспособности пострадавшего работодатель обязан направить в ФСС и государственную инспекцию труда информацию о последствиях несчастного случая на производстве и мерах, принятых в целях предупреждения несчастных случаев

государственный инспектор по охране труда составляет заключение, а также выдает предписание, которые являются обязательными для исполнения работодателем

