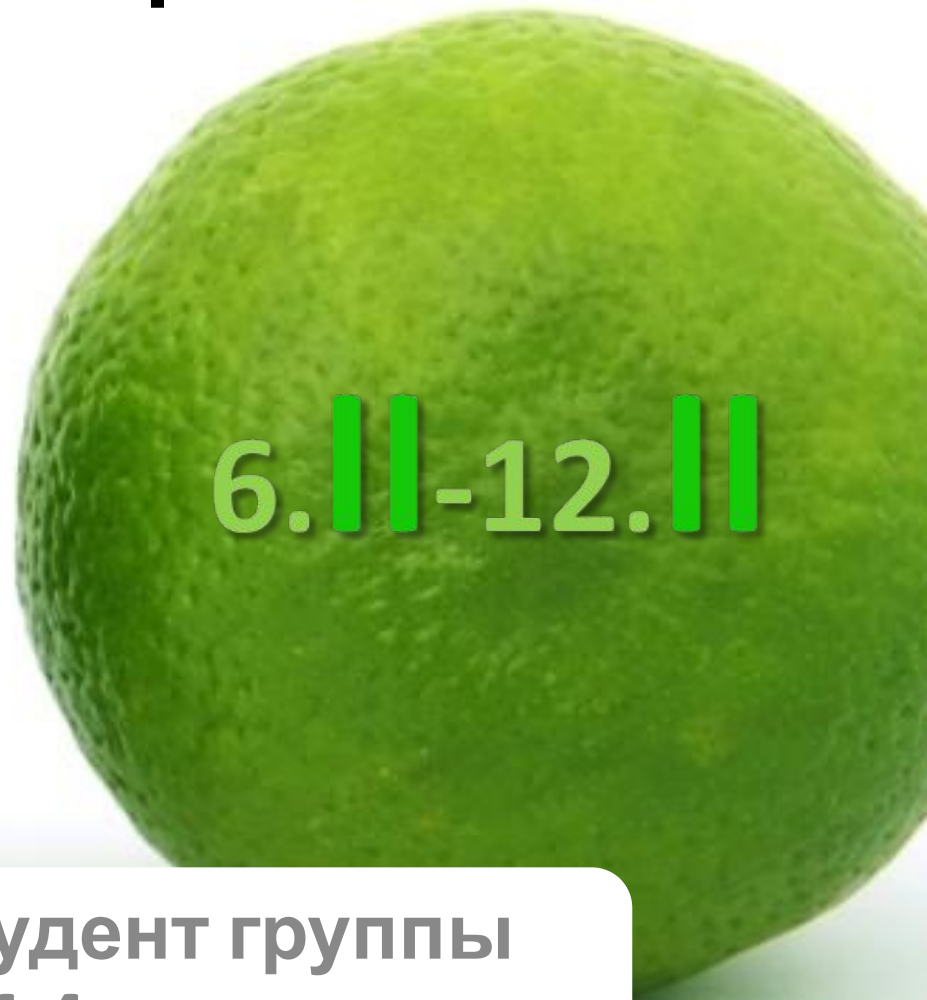


Обзор рынка коллективных инвестиций



Подготовил студент группы
ФМ4-4

Бирюков Андрей

Это рынок:



Интервальные



- ▶ 156-ФЗ от 29.11.01 «Об ИФах».
- ▶ Положение о составе и структуре активов АИФов и ПИФов – Приказ ФСФР от 28.12.10 № 10-79/пз-н

ПИФы

УК

ОФБУ

Банк

Инструкция 63 «О порядке осуществления операций ДУ и бух.учете этих операций КО РФ»

НПФы

УК

75-ФЗ от 7.05.1998 «О НПФ»

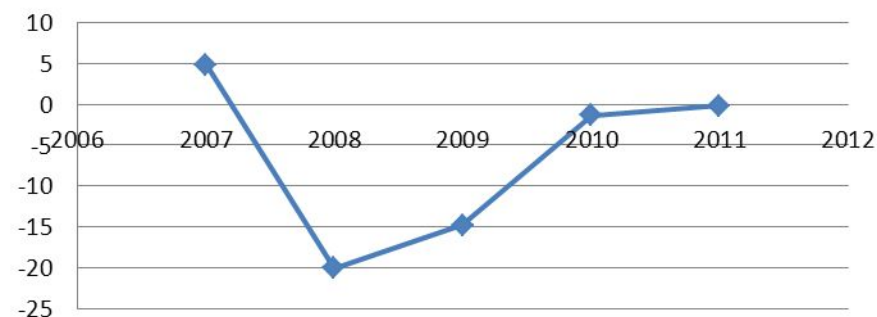
доля накоплений:

около **20%**

доходность:
в большинстве значительно ниже ВЭБа

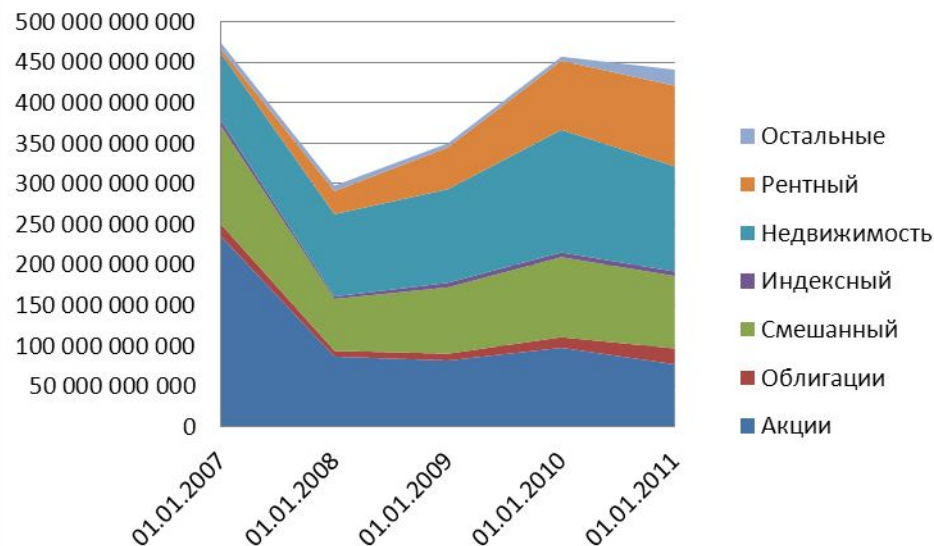
Что было: ПИФ

Приток/отток средств в ПИФы и
ОФБУ, млрд. руб.



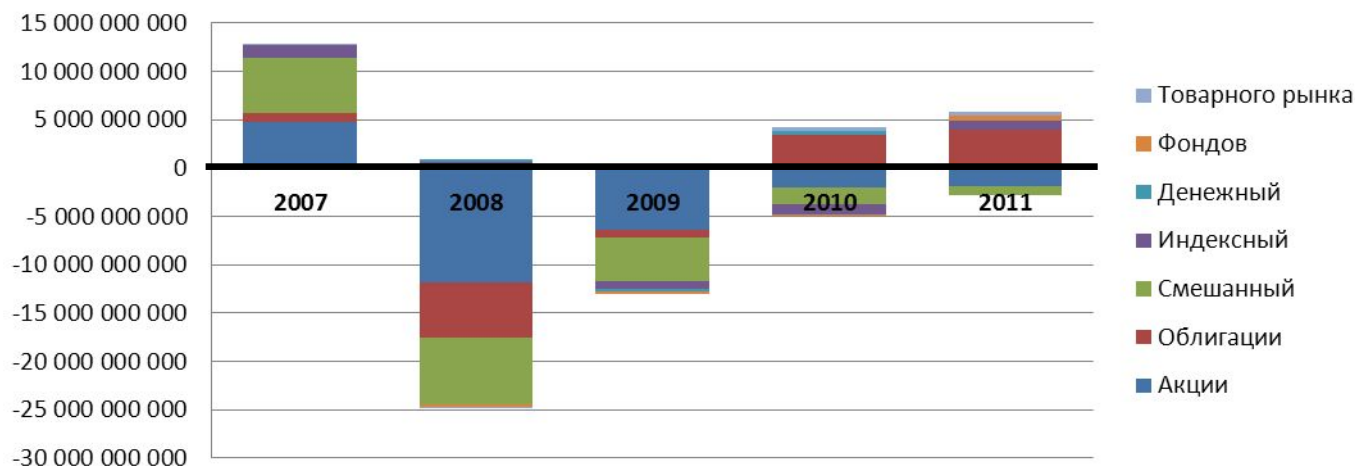
Источник: данные информационного агентства АЗИПИ

СЧА ПИФов по категориям, 2007-2011 гг., руб.



Источник: данные Investfunds.ru

Приток/отток средств в ПИФы за 2007-2011 гг., руб.

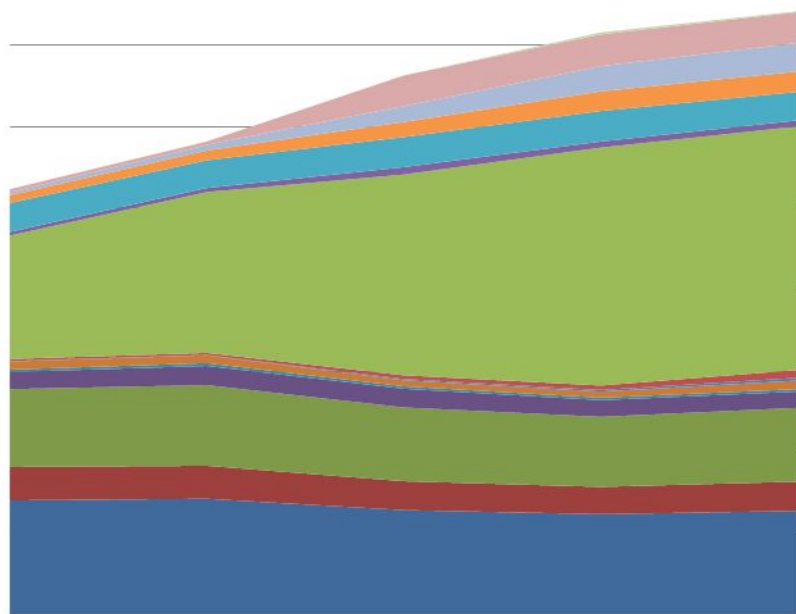


Источник: данные Investfunds.ru

Что было: ПИФЫ

Источник: данные
investfunds.ru

Количество ПИФов по категориям, 2007-2011 гг.



2007 2008 2009 2010 2011

- **Акции**
- **Смешанный**
- **Денежный**
- **Товарного рынка**
- **Недвижимость**
- **Венчурный**
- **Рентный**
- **Художественных ценностей**
- **Облигации**
- **Индексный**
- **Фондов**
- **Хедж-фонд**
- **Ипотечный**
- **Прямых инвестиций**
- **Кредитный**

Количество ПИФов по типу, 2007-2011 гг.



2007 2008 2009 2010 2011

- Открытый
- Интервальный
- Закрытый
- Всего

Что было

Источник: данные

investfunds.ru

ОФБУ: количество и СЧА (руб.), 2007-2011 гг.

	31.12.2007	31.12.2008	31.12.2009	31.12.2010	31.12.2011
Рубли	18 725 907 344	6 907 275 838	8 766 470 468	7 915 795 342	5 807 674 948
Доллары США (в рублях по курсу ЦБ РФ)	2 330 093 405	531 369 683	524 216 211	205 063 924	152 070 817
Всего	21 056 000 749	7 438 645 521	9 290 686 679	8 120 859 266	5 959 745 765
Количество	274	284	277	269	262

ВЭБ vs НПФы



СЧА ПИФов:

Источник: данные

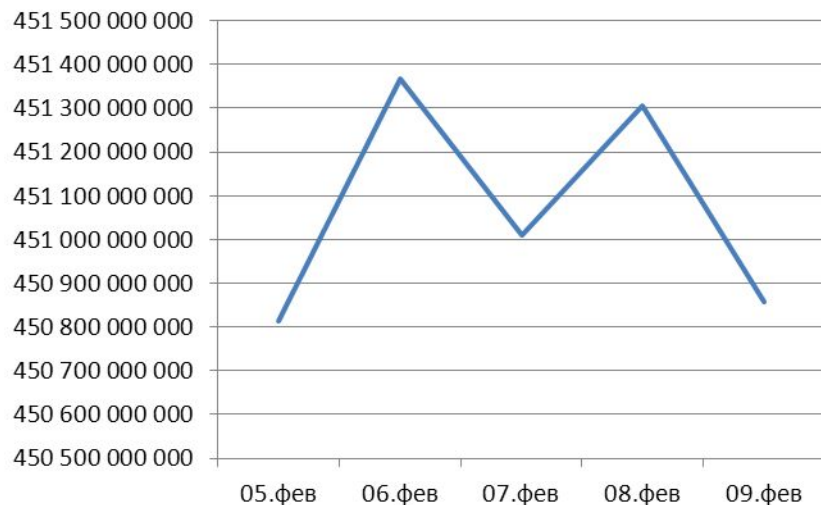
Investfunds.ru

6.11-12.11

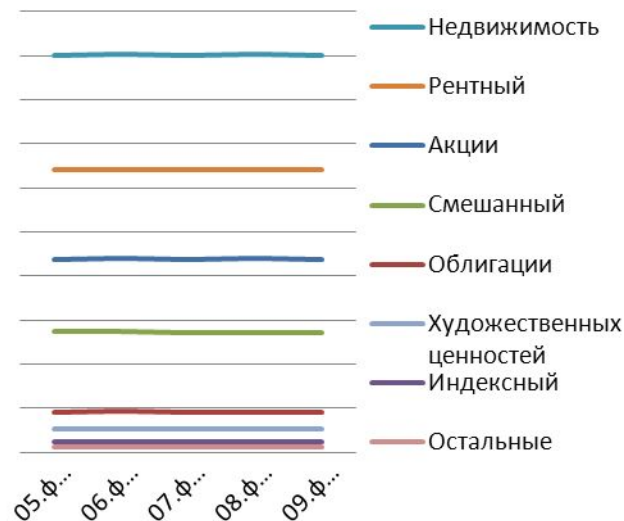
СЧА российских фондов по категориям, руб.

Категория	05.фев	06.фев	07.фев	08.фев	09.фев
Акции	82 441 073 112	82 861 360 030	82 852 085 815	83 178 617 809	82 887 864 704
Облигации	19 822 414 614	19 823 635 445	19 570 411 709	19 595 487 592	19 566 404 050
Смешанный	90 531 891 605	90 613 898 591	90 547 892 185	90 581 298 092	90 507 145 738
Индексный	5 971 518 091	6 022 001 064	5 988 533 606	5 932 046 019	5 883 203 796
Недвижимость	130 096 632 420	130 096 632 420	130 096 632 420	130 096 632 420	130 096 632 420
Рентный	101 636 798 872	101 636 798 872	101 636 798 872	101 636 798 872	101 636 798 872
Художественных ценностей	14 668 852 515	14 668 852 515	14 668 852 515	14 668 852 515	14 668 852 515
Остальные	5 628 500 520	5 629 385 284	5 631 545 424	5 598 932 032	5 595 330 750
Всего	450 813 616 040	451 368 498 513	451 008 686 838	451 304 599 644	450 858 167 138

СЧА ПИФов, всего, руб.



СЧА ПИФов по категориям, руб.



Доходность ПИФов: 6.11-12.11

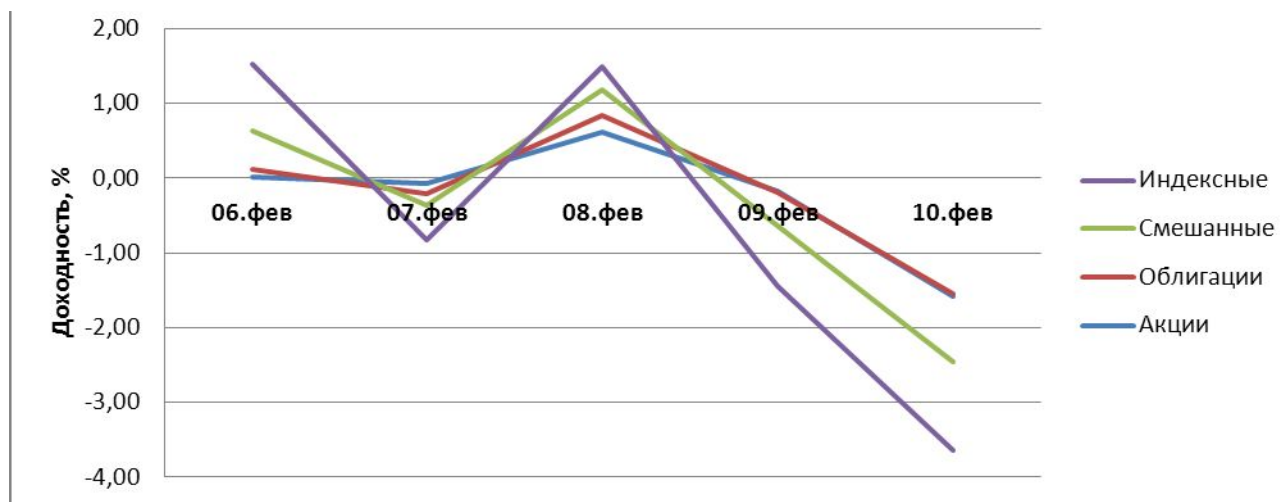
Источник: данные Quote.rbc.ru, собственные

расчеты

Категория	06.фев		07.фев		08.фев	
	Ст.пая,руб	Дох-ть, %	Ст.пая,руб	Дох-ть, %	Ст.пая,руб	Дох-ть, %
Акции	6 336,28	0,81%	6 259,16	-0,07	6 333,76	0,61
Облигации	13 352,59	0,12	13 253,15	-0,13	13 220,96	0,22
Смешанные	1 227,32	0,51	7 708,21	-0,15	7 753,78	0,35
Индексные	7 760,50	0,89	7 732,63	-0,46	7 834,36	0,31

09.фев		10.фев		Дох-ть с начала года, %	Средняя доходность за неделю, %
Ст.пая,руб	Дох-ть, %	Ст.пая,руб	Дох-ть, %		
6 257,28	-0,18	6 208,21	-1,59	8,92	-0,24
8425,92	-0,0022	12 451,72	0,05	2,15	0,05
7 679,71	-0,45	7 749,36	-0,91	5,32	-0,13
7 765,49	-0,81	7 692,42	-1,20	8,09	-0,25

► Доходность ПИФов по категориям:



Индексы ПИФов:

6.11-12.11

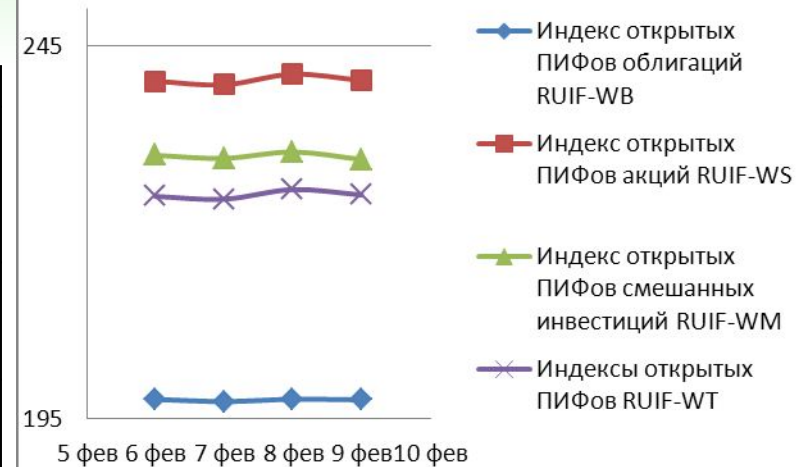
Индексы ПИФов

	6 фев	7 фев	8 фев	9 фев
Индекс открытых ПИФов облигаций RUIF-WB	197,63388	197,34471	197,65121	197,56974
Индекс открытых ПИФов акций RUIF-WS	240,28	239,80	241,22418	240,38347
Индекс открытых ПИФов смешанных инвестиций RUIF-WM	230	229,94154	230,79912	229,79077
Индексы открытых ПИФов RUIF-WT	224,84	224,46882	225,76334	225,03677
Индекс ММВБ	1 562,87	1 549,49	1 555,11	1 541,64

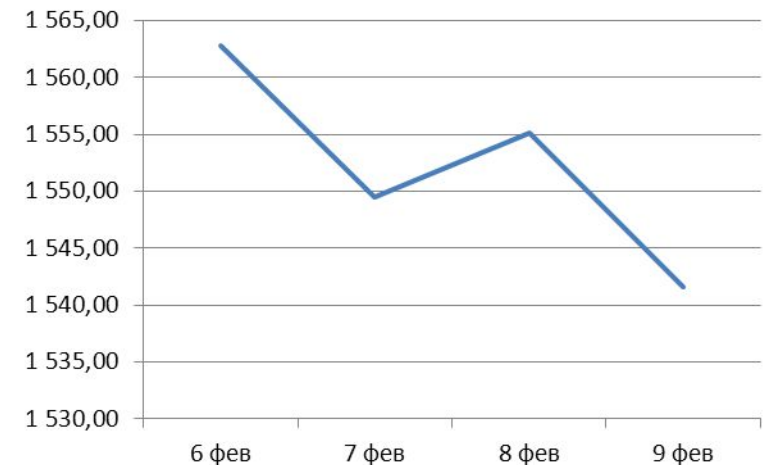
источник: данные Аналитического центра

«Национальное Рейтинговое Агентство»

Индексы ПИФов



Индекс ММВБ



Лидеры роста:

6.11-12.11

Фонд	УК	Тип и категория	Пай на 06.02.2012	Пай на 09.02.2012	Прирост, %
Охотный ряд – фонд предприятий потребительского сектора	УК Банка Москвы	 Открытый, акции	596.10	617.77	3.64
Тройка Диалог - Потребительский сектор	Тройка Диалог	 Открытый, акции	849.90	878.26	3.34
СТОИК - Потребительский сектор	БФА	 Открытый, акции	717.95	741.56	3.29
Интерфин Фонд Акции ПЕРСПЕКТИВНЫХ ОТРАСЛЕЙ	Интерфин Капитал	 Открытый, акции	711.00	734.34	3.28
Альфа-Капитал Потребительский сектор	Альфа-Капитал	 Открытый, акции	783.77	804.26	2.61

Лидеры падения:

Фонд	УК	Тип и категория	Пай на 06.02.2012	Пай на 09.02.2012	Прирост, %
Булдырабыз	Успешная управляющая компания Республики Татарстан	Открытый, смешанный	1 058.29	993.98	-6.08
ОЛМА-КИТАЙ	ОЛМА-ФИНАНС	Открытый, фондов	42.04	40.20	-4.38
Максвелл Фонд Акции	Максвелл Капитал Менеджмент	Открытый, акции	1 140.59	1 106.69	-2.97
Максвелл Металлургия	Максвелл Капитал Менеджмент	Открытый, смешанный	883.99	858.03	-2.94
Максвелл Фонд Госпредприятий	Максвелл Капитал Менеджмент	Открытый, акции	835.42	812.07	-2.80

Источник: данные Investfunds.ru

СЧА ОФБУ:

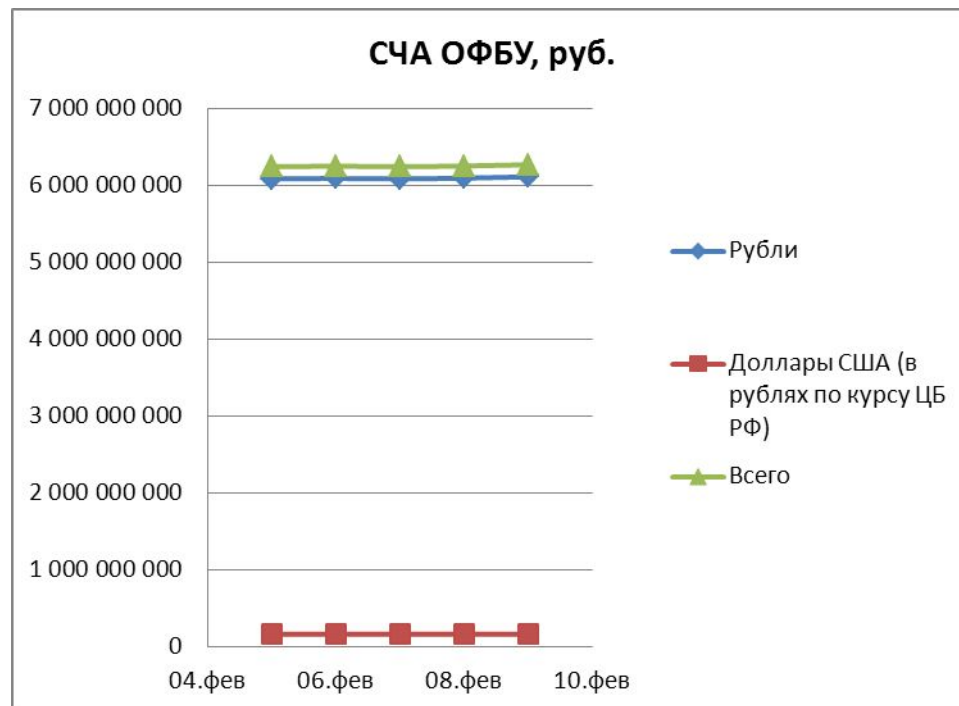
Источник: данные

АЗИПИ

6.11-12.11

СЧА ОФБУ, руб.

	05.фев	06.фев	07.фев	08.фев	09.фев
Рубли	6 087 814 819	6 092 106 741	6 086 225 870	6 096 330 759	6 112 984 272
Доллары США (в рублях по курсу ЦБ РФ)	158 058 214	159 633 959	158 568 112	157 963 611	156 929 632
Всего	6 245 873 033	6 251 740 700	6 244 793 982	6 254 294 370	6 269 913 904



Рэнкинг банков по СЧА, млн. руб.

Банк	Кол-во фондов	СЧА, млн. руб.
Банк Зенит	7	2204,05
АКБ Абсолют Банк	4	1286,24
Петрокоммерц	7	898,64
М2М Прайвет Банк	5	606,63
Газпромбанк	3	466,65

Лидеры роста и падения

Источник: данные

АЗИПИ

6.11-12.11

Фонд	Активы	Дох-ть,%
ОФБУ с самой высокой дох-тью за неделю		
Абсолют - Тактика	Акции	4,99
Славянский кредит — Славянский	Акции	2,77
Татфондбанк — Фонд золотой	Смешанный	2,57
Энерготрансбанк — Янтарь - российские акции	Акции	2,32
Энерготрансбанк — Янтарь - энергоресурсы	Акции	1,85
Абсолют — Доверие	Смешанный	1,76
ОФБУ с самой низкой дох-тью за неделю		
Петрокоммерц — 3	Смешанный	-0,36
Кросс — Сбалансированный	Акции	-0,4
Петрокоммерц — 2	Смешанный	-0,58
Славянский кредит — Хедж-фонд	Акции	-0,88
Кросс — Консервативный	Акции	-0,91

ПИФЫ VS ОФБУ

Источник: данные АЗИПИ,

Investfunds.ru

6.11-12.11

Название	Тип упр.	Активы	Дох-ть, %
Фонды с самой высокой доходностью за неделю			
Абсолют - Тактика	ОФБУ	Акции	4,99
Центральная УК - Индекс ММВБ	ОПИф	Индексный	4,48
Славянский кредит — Славянский	ОФБУ	Акции	2,77
Татфондбанк — Фонд золотой	ОФБУ	Смешанный	2,57
Северо-Западный - Фонд облигаций	ОПИф	Облигации	1,79
Фонды с самой низкой доходностью за неделю			
Доходь - Индекс ММВБ	ОПИФ	Индексный	-0,62
Славянский кредит — Хедж-фонд	ОФБУ	Акции	-0,88
Кросс — Консервативный	ОФБУ	Акции	-0,91
Тройка Диалог - Компании рынка драгоценных металлов	ОПИФ	Акции	-2,35
ТНК БНП Париба - Премиум. Золото	ОПИФ	Фондов	-4,1

Спасибо за внимание!

