

**Обзор рынка  
неэмиссионных ценных  
бумаг  
06.02-10.02.2017**

Иараджули Георгий

БЗ-З

# Объем выпущенных кредитными организациями сберегательных (депозитных) сертификатов

(млн руб.)

1	Депозитные сертификаты							Сберегательные сертификаты						
	2	из них со сроком погашения						9	из них со сроком погашения					
		3	4	5	6	7	8		10	11	12	13	14	15
	всего	до 30 дней	от 31 до 90 дней	от 91 до 180 дней	от 181 дня до 1 года	от 1 года до 3 лет	свыше 3 лет	всего	до 30 дней	от 31 до 90 дней	от 91 до 180 дней	от 181 дня до 1 года	от 1 года до 3 лет	свыше 3 лет
<b>2016 год</b>														
01.01	2 825	217	253	1 211	456	449	5	571 411	38	833	65 936	297 998	181 869	1 404
01.02	2 807	0	305	1 219	356	376	5	565 403	87	380	65 041	269 252	201 795	1 400
01.03	1 744	0	228	602	336	285	5	591 557	85	826	76 203	250 045	236 452	1 743
01.04	1 276	0	0	345	305	279	5	615 035	99	16 343	82 501	229 279	257 273	1 831
01.05	1 114	0	0	212	232	265	5	621 356	94	10 807	93 681	210 318	279 863	2 252
01.06	918	0	11	140	144	275	5	599 438	10	885	85 160	192 410	287 953	4 178
01.07	993	0	23	295	120	232	83	599 154	82	803	79 579	181 490	302 037	3 133
01.08	879	0	22	295	78	180	83	586 162	27	613	63 623	181 782	307 643	3 224
01.09	828	0	33	285	73	179	43	573 851	1	290	61 843	175 505	304 239	3 128
01.10	989	0	33	285	75	178	228	567 203	3	379	61 177	170 176	304 665	2 978
01.11	584	0	32	1	19	153	188	537 922	127	471	55 672	165 937	286 371	3 157
01.12	639	0	32	1	99	174	146	499 713	11	543	46 389	154 618	267 513	5 378

# Данные о суммах учтенных кредитными организациями векселей

(млн руб.)

	Учтенные векселя с номиналом в рублях						Учтенные векселя с номиналом в иностранной валюте				
	всего	в том числе					всего	в том числе			
		векселя федеральных органов исполнительной власти и авалированные ими	векселя органов исполнительной власти субъектов Российской Федерации, местного самоуправления и авалированные ими	векселя кредитных организаций – резидентов	векселя нерезидентов	прочие векселя резидентов		векселя федеральных органов исполнительной власти и авалированные ими	векселя кредитных организаций – резидентов	векселя нерезидентов	прочие векселя резидентов
<b>2016 год</b>											
01.01	130 257	0	236	52 998	2 330	74 693	73 721	0	73 721	0	0
01.02	116 507	0	438	50 885	2 330	62 854	76 511	0	76 511	0	0
01.03	109 731	0	441	50 611	2 330	56 349	69 938	0	69 938	0	0
01.04	110 983	0	203	50 619	2 330	57 832	61 630	0	61 630	0	0
01.05	104 758	0	320	50 352	2 330	51 756	55 738	0	55 738	0	0
01.06	101 821	0	322	46 984	2 330	52 185	89 906	0	89 906	0	0
01.07	102 889	0	324	39 722	2 330	60 513	66 490	0	66 490	0	0
01.08	104 448	0	491	38 252	2 433	63 272	61 592	0	61 387	0	205
01.09	98 286	0	285	35 248	2 433	60 320	59 882	0	59 683	0	199
01.10	108 464	0	287	34 953	2 433	70 791	54 086	0	53 890	0	195
01.11	142 884	0	119	69 647	2 433	70 685	53 725	0	53 531	0	194
01.12	143 674	0	120	69 631	2 433	71 491	55 233	0	55 033	0	201

# Данные о суммах средств юридических и физических лиц, привлеченных путем выпуска кредитными организациями векселей

(млн руб.)

	Средства в рублях, привлеченные путем выпуска векселей							Средства в иностранной валюте, привлеченные путем выпуска векселей								
	всего	из них по срокам погашения						всего	из них по срокам погашения							
		до востребования	на срок до 30 дней	на срок от 31 до 90 дней	на срок от 91 до 180 дней	на срок от 181 дня до 1 года	на срок от 1 года до 3 лет		на срок свыше 3 лет	до востребования	на срок до 30 дней	на срок от 31 до 90 дней	на срок от 91 до 180 дней	на срок от 181 дня до 1 года	на срок от 1 года до 3 лет	на срок свыше 3 лет
<b>2016 год</b>																
01.01	361 926	35 450	10 674	32 677	27 744	59 670	128 817	53 161	334 237	9 381	3 755	4 985	11 504	133 925	155 463	9 378
01.02	342 698	20 209	8 989	25 802	24 783	71 019	125 922	50 922	330 075	10 387	271	3 950	11 174	129 560	158 412	9 507
01.03	331 739	16 895	7 150	26 917	29 646	60 182	124 256	50 649	316 336	8 180	25 059	4 741	6 697	121 634	133 908	9 538
01.04	348 068	19 754	8 620	34 137	27 996	61 754	127 689	50 372	233 354	11 620	2 135	1 779	5 939	101 479	93 913	6 361
01.05	343 452	17 173	5 308	36 390	26 991	59 909	130 766	49 590	219 647	11 238	12 406	3 036	3 848	90 952	81 632	5 455
01.06	358 827	15 349	5 307	24 955	29 257	56 323	163 735	46 685	191 577	4 155	167	3 328	3 338	89 025	76 500	5 552
01.07	348 435	16 233	6 837	16 675	31 021	54 994	160 975	46 471	158 635	4 907	130	3 772	2 520	70 472	60 421	5 333
01.08	349 861	37 691	6 449	14 283	25 985	38 119	163 571	47 101	154 970	8 531	230	934	2 927	63 584	60 621	4 838
01.09	320 084	15 882	6 839	19 400	17 426	40 566	155 409	47 132	150 846	3 507	486	2 250	3 376	65 491	56 929	4 741
01.10	307 534	27 584	7 809	24 894	13 239	37 899	131 496	47 351	143 235	8 623	706	2 183	3 629	54 668	58 601	2 381
01.11	345 405	14 023	7 982	26 583	13 713	36 760	128 318	102 508	138 714	5 080	761	4 822	9 634	54 788	49 872	2 362
01.12	355 848	16 751	7 892	26 077	13 171	35 846	137 751	103 114	138 016	6 971	643	2 464	7 955	56 320	49 563	2 413

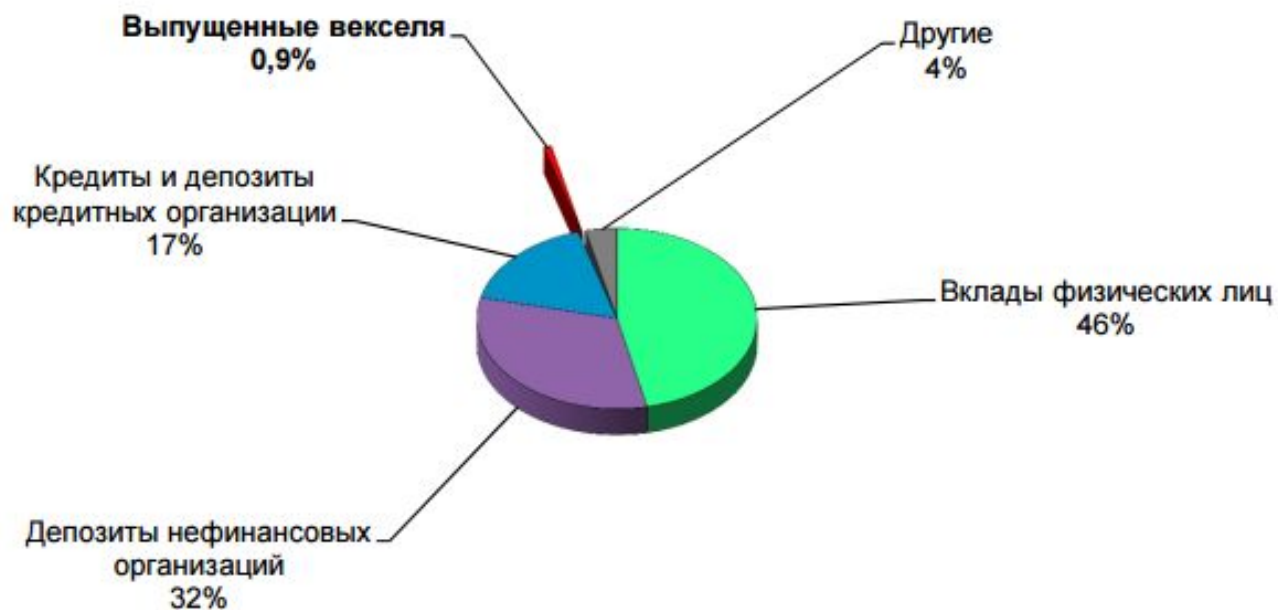
# Основные характеристики выпущенных долговых обязательств банковского сектора (млрд. руб.)

	1.01.15	1.01.16	1.10.16	1.12.16	1.01.17
<b>Выпущенные долговые обязательства - всего</b>	<b>2 692,0</b>	<b>2 536,9</b>	<b>2 146,6</b>	<b>2 085,7</b>	<b>2 019,5</b>
в том числе:					
облигации	1 357,5	1 266,5	1 127,7	1 091,5	1 092,9
из них					
со сроком погашения до 1 года	12,0	2,6	0,3	0,3	1,0
со сроком погашения свыше 1 года	1 344,5	1 263,9	1 127,3	1 060,6	1 066,7
деPOSITные сертификаты <sup>1</sup>	5,8	2,8	1,0	0,6	0,6
из них					
со сроком погашения до 1 года	3,3	2,1	0,4	0,1	0,2
со сроком погашения свыше 1 года	2,2	0,5	0,4	0,3	0,3
сберегательные сертификаты <sup>2</sup>	460,5	571,4	567,2	499,7	485,5
из них					
со сроком погашения до 1 года	148,6	364,8	231,7	201,6	223,4
со сроком погашения свыше 1 года	300,2	183,3	307,6	272,9	238,2
векселя и банковские акцепты	868,1	696,2	450,8	493,9	440,6
из них					
со сроком погашения до 1 года	364,8	329,8	181,2	174,1	192,0
со сроком погашения свыше 1 года	482,2	346,8	239,8	292,8	222,6

<sup>1</sup> Включаются в состав депозитов юридических лиц.

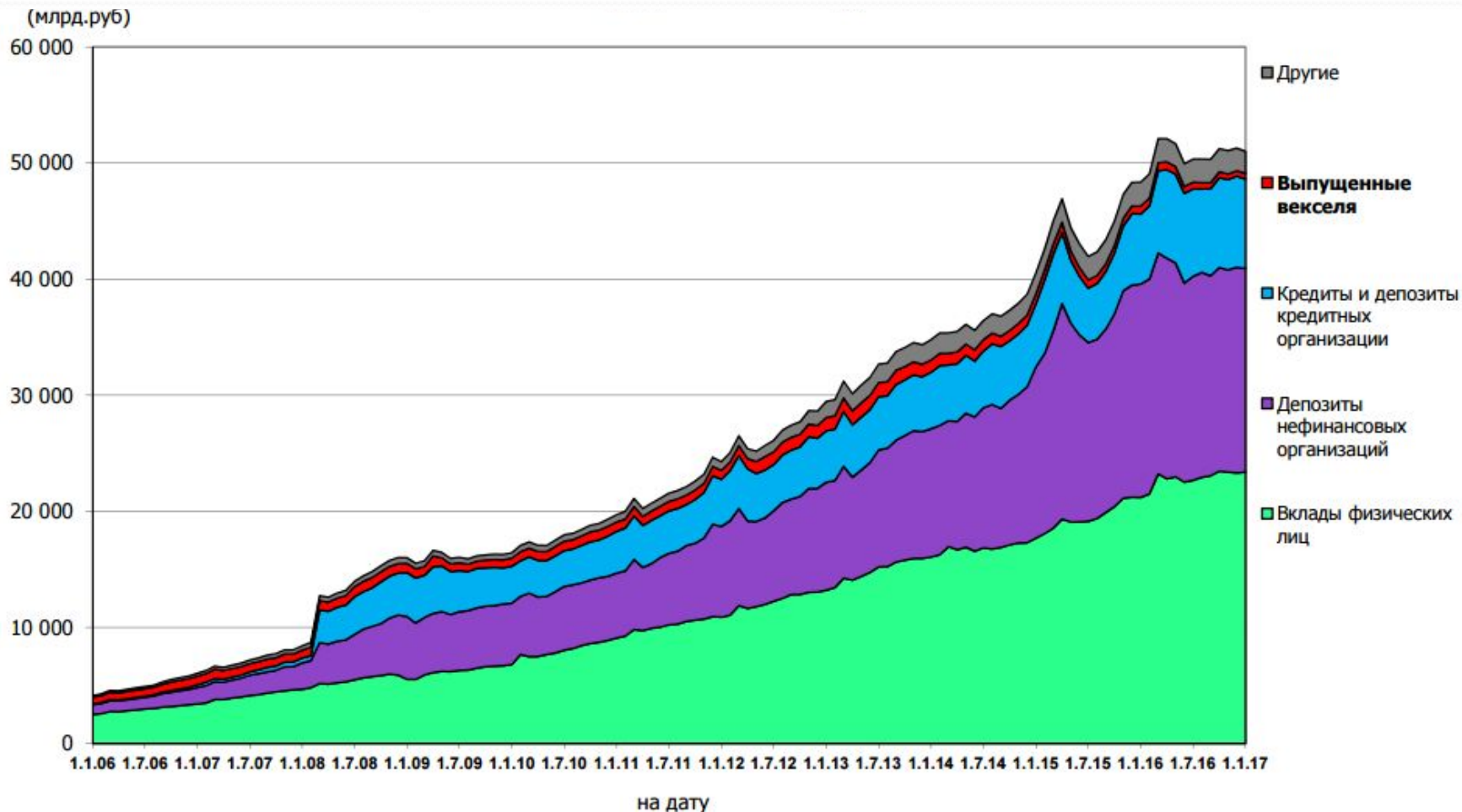
<sup>2</sup> Включаются в состав вкладов физических лиц.

# Структура привлеченных банками средств в рублях и инвалюте на 01.01.2017



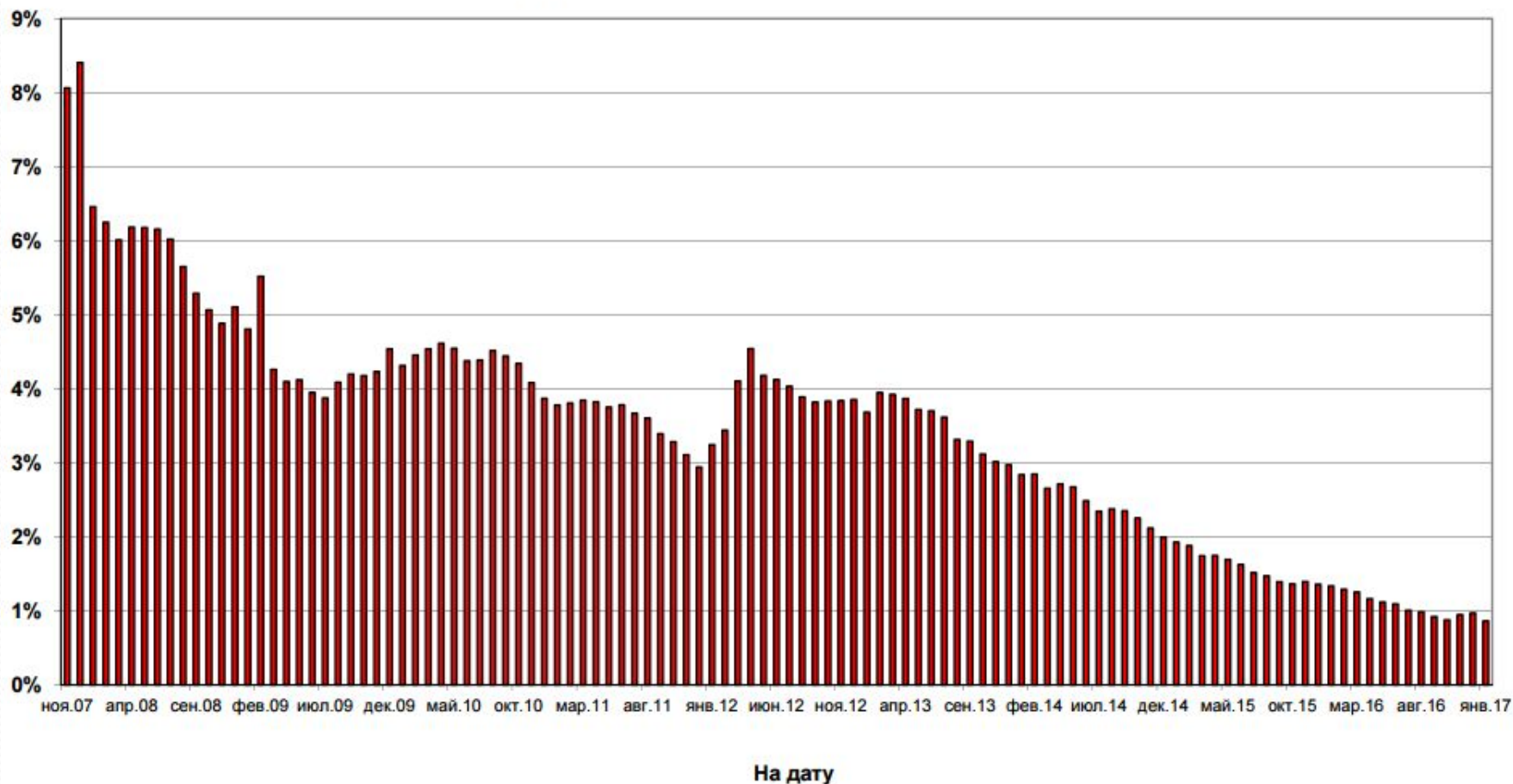
Источник: Статистический бюллетень Банка России, Обзор банковского сектора РФ

# Привлеченные средства банков в рублях и инвалюте



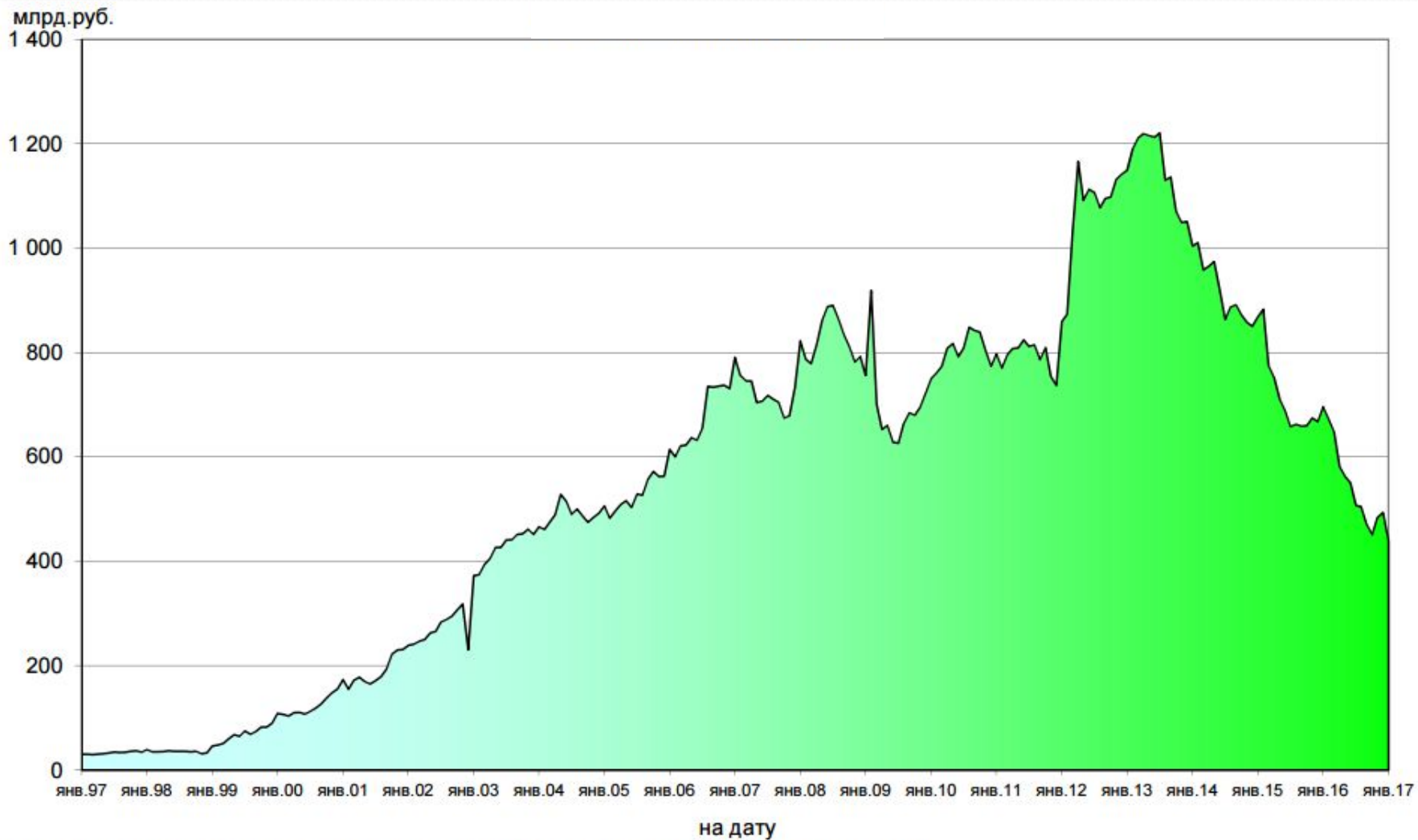
Источник: Статистический бюллетень Банка России, Обзор банковского сектора РФ

# Изменение доли выпущенных кредитными организациями векселей в структуре привлеченных ими средств



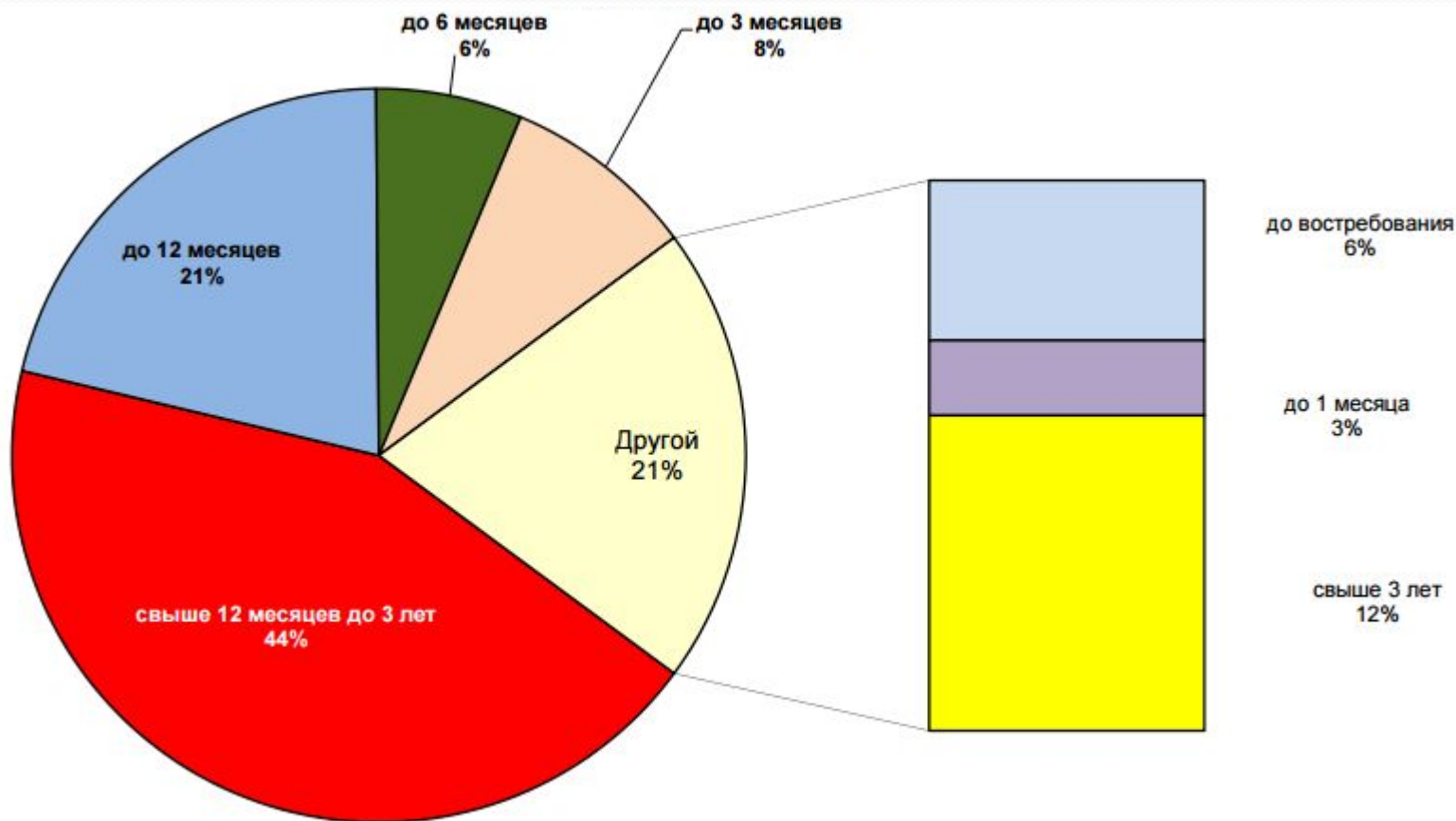


# Векселя, выданные банками



Источник: Статистический бюллетень Банка России, Обзор банковского сектора РФ

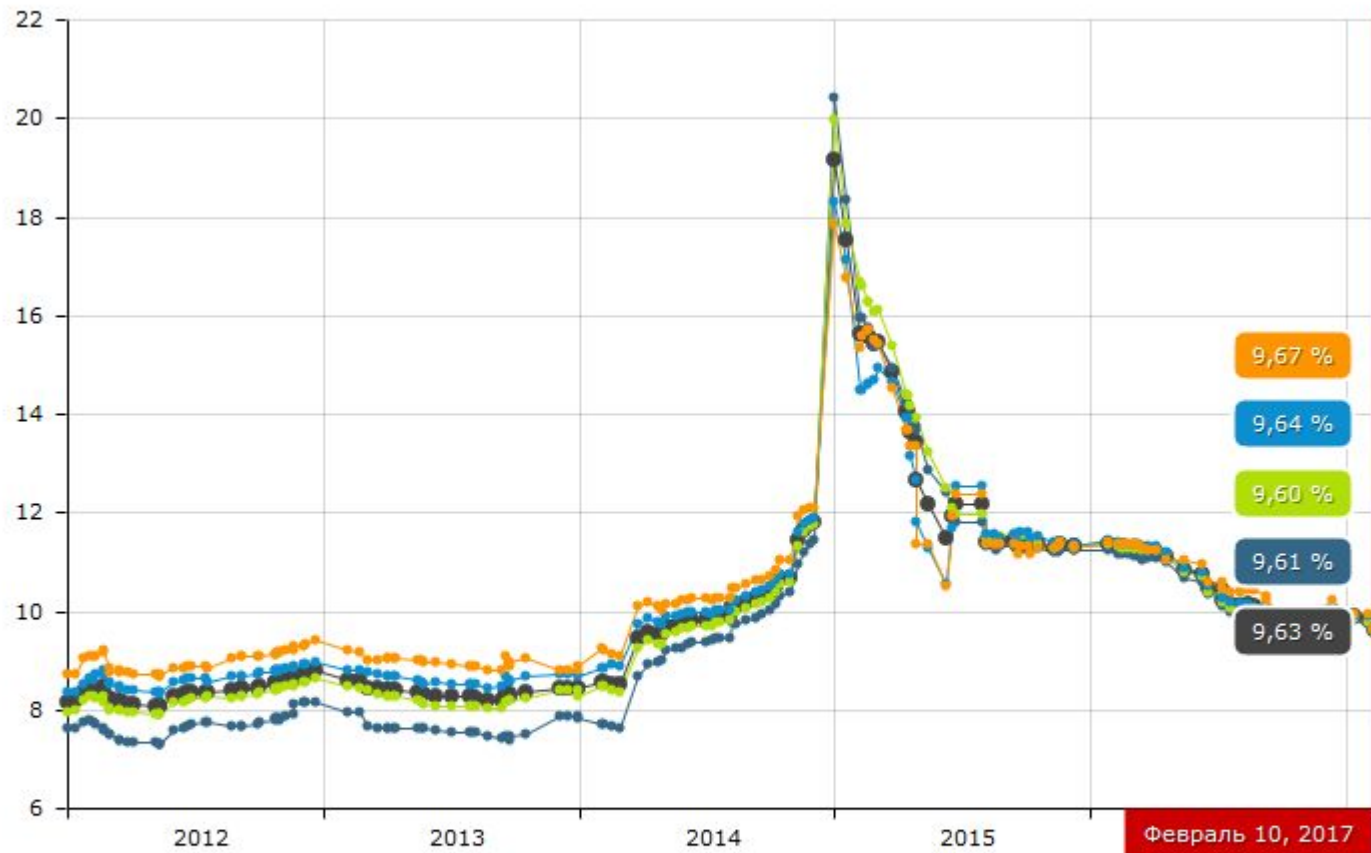
# Срочная структура векселей, выданных банками, на 01.01.2017



Источник: Статистический бюллетень Банка России, Обзор банковского сектора РФ

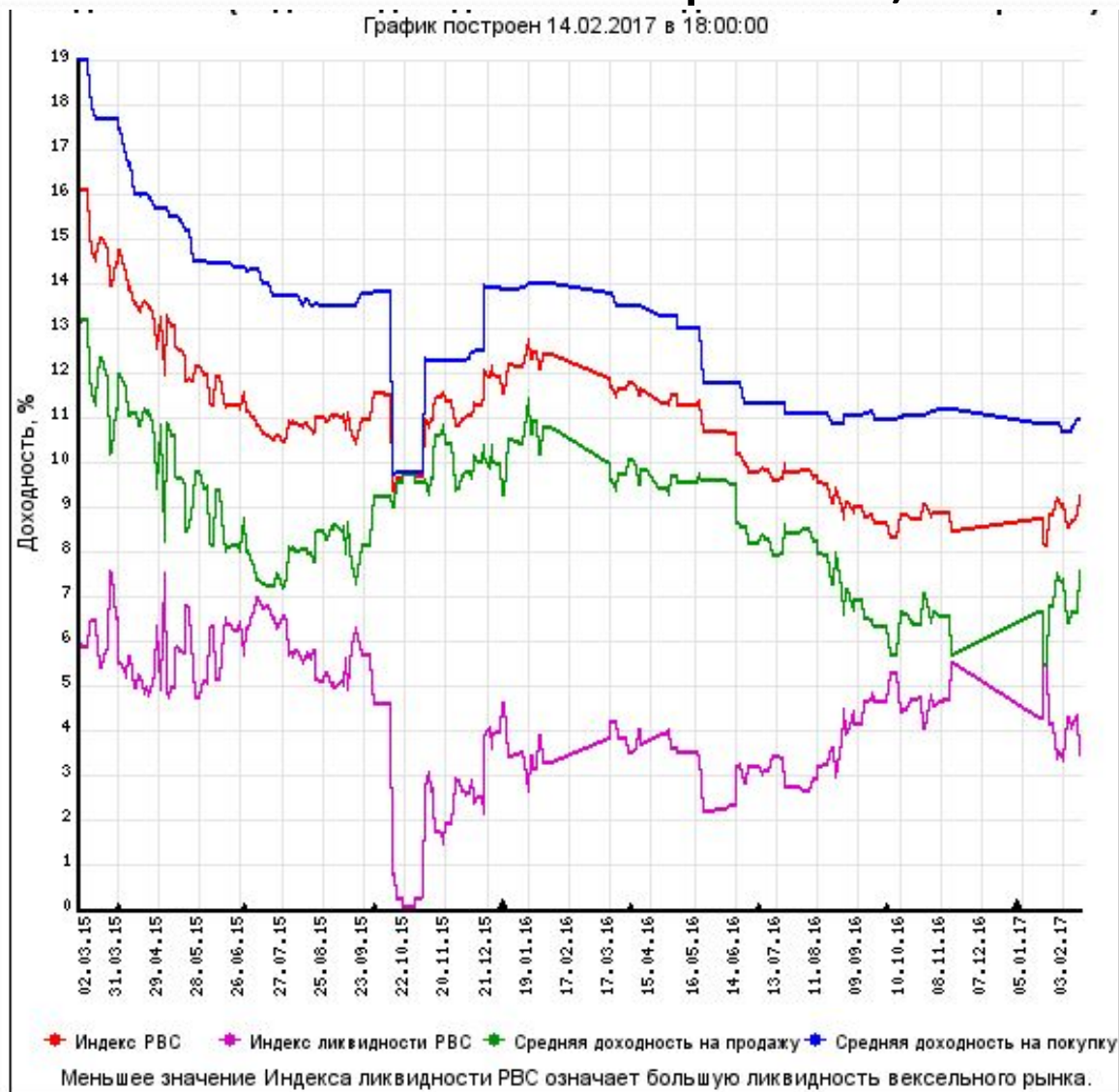
# Вексельные индексы

Последнее значение: 9,63%, Изменение: -18 п.п. (обновлено: 10.02.2017)



■ Сводный вексельный индекс Велес Капитала	9,63	■ 6 месяцев	9,60
■ 3 месяца	9,61	■ 12 месяцев	9,67
■ 9 месяцев	9,64		

# Индекс РВС (индексы доходности и ликвидности вексельного рынка)



# Крупнейшие банки – векселедатели на 1 января 2017 года

Наименование кредитной организации	Доля к итогу	Исходящие остатки по счету 523 «Выпущенные векселя и банковские акцепты», млрд.руб.
ПАО Сбербанк	19,4%	76,0
Банк ВТБ (ПАО)	13,8%	53,8
ПАО "АК БАРС" БАНК	12,0%	46,9
ПАО Банк "ФК Открытие"	9,7%	37,8
ПАО "Промсвязьбанк"	7,2%	28,3
Банк ГПБ (АО)	4,5%	17,4
АО "Россельхозбанк"	3,4%	13,4
ПАО Банк ЗЕНИТ	2,3%	8,9
ПАО "Банк "Санкт-Петербург"	1,9%	7,5
ПАО "МДМ Банк"	1,5%	6,0
ПАО АКБ "АВАНГАРД"	1,3%	5,0
ББР Банк (АО)	0,9%	3,5
АО "Банк Финсервис"	0,9%	3,5
АО "ГЛОБЭКСБАНК"	0,8%	3,2
ОАО "АБ "РОССИЯ"	0,8%	3,1
АО "НК Банк"	0,8%	3,0
ООО "РКБ"	0,8%	3,0
АО "СМП Банк"	0,8%	2,9
ПАО "БАНК СГБ"	0,7%	2,9
АКБ "Абсолют Банк" (ПАО)	0,7%	2,9

# Крупнейшие банки по сумме учтённых векселей предприятий промышленности и торговли на 1 января 2017 года

Наименование кредитной организации	Доля к итогу	Исходящие остатки по счету 515 «Учтенные прочие векселя», млрд.руб.
Банк ВТБ (ПАО)	25,3%	22,5
АО "РОСТ БАНК"	16,5%	14,6
ПАО "Крайинвестбанк"	9,6%	8,5
Банк ГПБ (АО)	9,3%	8,3
ПАО "БМ-Банк"	7,7%	6,8
ПАО "АК БАРС" БАНК	5,9%	5,2
ПАО "МИнБанк"	2,9%	2,6
ПАО АКБ "Связь-Банк"	2,9%	2,6
КБ "ЮНИАСТРУМ БАНК" (ООО)	2,3%	2,0
ПАО "Банк "Санкт-Петербург"	1,9%	1,7
АО "НС Банк"	1,8%	1,6
РНКБ Банк (ПАО)	1,7%	1,5
ОАО "АБ "РОССИЯ"	1,4%	1,2
АО "Россельхозбанк"	1,3%	1,2
АКБ "РОССИЙСКИЙ КАПИТАЛ" (ПАО)	1,2%	1,0
ПАО "Промсвязьбанк"	1,2%	1,0
ООО КБ "КОЛЬЦО УРАЛА"	1,0%	0,9
ПАО "ИнтехБанк"	1,0%	0,9
ПАО "БАЛТИНВЕСТБАНК"	0,8%	0,7
АКБ "Инвестторгбанк" (ПАО)	0,6%	0,6

# Рейтинг векселедателей

## 1-ый эшелон

Сбербанк

- / - / BBB \*\*

ВТБ

Отозван / BBB / Отозван

Газпромбанк

Ba2 / BB+ / BB+

Россельхозбанк

Отозван / - / BBB

Альфа-банк

Ba2 / BB / BB+

Ак Барс

Отозван / - / BB

Уралсиб

Saa1 / B- / B

Банк ФК Открытие

Отозван / - / BB

Промсвязьбанк

Отозван / Отозван / BB-

Росбанк

Ba2 / Отозван / BBB-

Глобэкс

- / B+ / BB-

# Рейтинг векселедателей

## 2-ой эшелон

Связь-Банк	Отозван/BB-/BB
------------	----------------

Абсолют	Отозван/-/BB+
---------	---------------

Металлинвестбанк	B2/-/-
------------------	--------

КБ МИА	Ba3/-/-
--------	---------

Транскапиталбанк	B1/-/-
------------------	--------

Новикомбанк	B2/-/-
-------------	--------

СМП Банк	-/-/-
----------	-------

## 3-ий эшелон

МЕЖТОПЭНЕРГО	-/B/-
--------------	-------

БИНБАНК	-/B/-
---------	-------

УБРиР	Отозван/B/-
-------	-------------

Совкомбанк	B1/B+/BB-
------------	-----------



## Средневзвешенные доходности предложения векселей в рублях на 10 февраля 2017 года:

- сроком до 1 мес. 9,48% годовых
- сроком от 1 до 3 мес. 9,75% годовых
- сроком от 3 до 6 мес. 10,43% годовых
- сроком от 6 мес. до 1 года не объявлялись
- сроком свыше 1 года не объявлялись

# Котировки векселей

Векселедатель	Цена	Доходность	Дата погашения	Объем
Промсвязьбанк	99,63	9,60	22.02.2017	20 000
Глобэкс	99,64	9,50	22.02.2017	100 000
МИА БАНК (КБ Московское ипотечное агентство ОАО)	99,46	10,00	28.02.2017	100 000
Внешторгбанк	99,00	9,25	20.03.2017	138 000
Внешторгбанк	98,97	9,25	21.03.2017	100 000
Внешторгбанк	98,82	9,25	27.03.2017	100 000
Абсолютбанк	98,65	10,00	30.03.2017	10 000
Глобэкс	98,14	10,00	18.04.2017	100 000
Внешторгбанк	98,20	9,30	21.04.2017	195 000
НОМОС-БАНК	98,01	9,60	26.04.2017	100 000
Абсолютбанк	97,91	10,00	27.04.2017	50 000
Альфа-банк	98,03	9,30	28.04.2017	110 000
НОМОС-БАНК	97,83	9,65	03.05.2017	100 000
Промсвязьбанк	97,84	9,50	04.05.2017	100 000
Металлинвестбанк	97,59	9,90	10.05.2017	100 000
Абсолютбанк	97,54	10,00	11.05.2017	50 000

## СПИСОК ИСТОЧНИКОВ:

- Статистический бюллетень Банка России № 1 (284) 2017  
<http://www.cbr.ru/publ/BBS/Bbs1701r.pdf>
- Ассоциация Участников Вексельного Рынка <http://auver.ru>
- Экспресс-выпуск «Обзор банковского сектора Российской Федерации. Аналитические показатели (интернет-версия)» № 172 (2017 год) [http://cbr.ru/analytics/bank\\_system/obs\\_1702.pdf](http://cbr.ru/analytics/bank_system/obs_1702.pdf)
- Инвестиционная компания «Велес Капитал» <http://veles-capital.ru>
- Система РВС-Векселя (Российская вексельная система)  
<http://www.bills.ru>



Спасибо за внимание!