

Определение уровня безработицы

$$\text{Уровень безработицы} = \frac{(\text{Эконом. активное население}) - (\text{занятое население})}{(\text{Эконом. активное население})}$$

Измерение инфляции

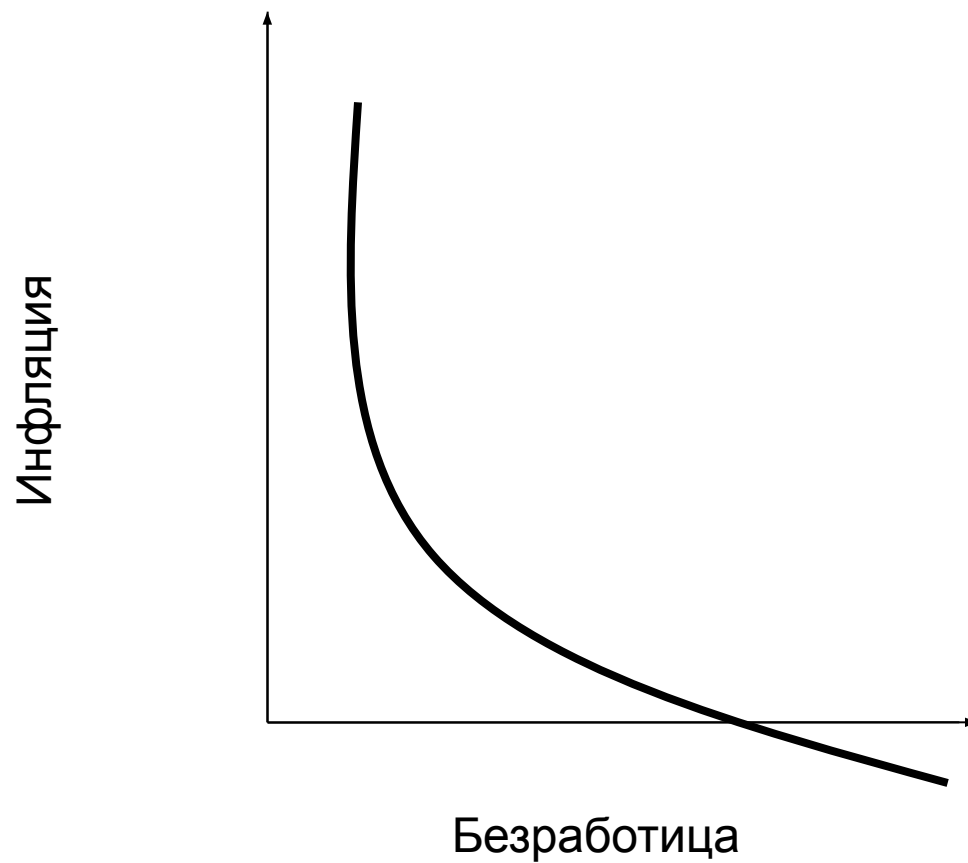
$$\text{Индекс цен данного года} = \frac{(\text{Цены текущего года})}{(\text{Цены базового года})} \times 100\%$$

$$\text{Темп инфляции} = \frac{(\text{Индекс цен текущего года}) - (\text{Индекс цен прошедшего года})}{(\text{Цены базового года})}$$

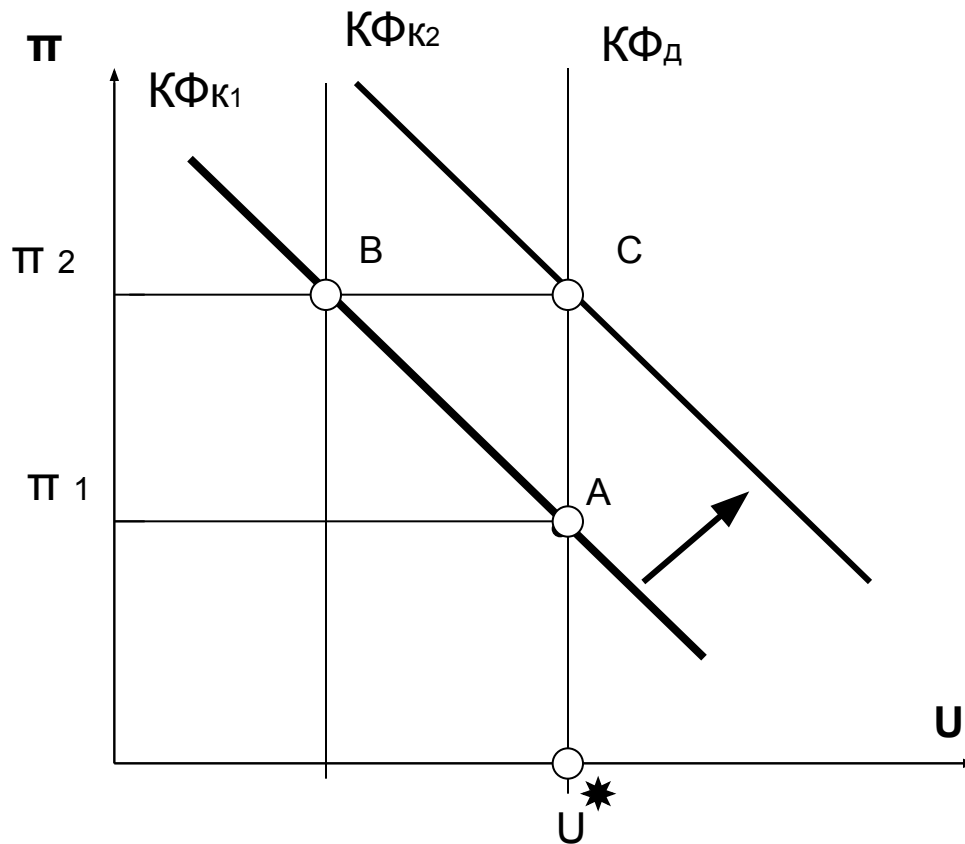
Изменение индекса потребительских цен в России в период реформ

Год	Индекс потребительских цен	Год	Индекс потребительских цен
1992	Рост в 26,1 раза	1997	111%
1993	Рост в 9,4 раза	1998	184%
1994	320%	1999	137%
1995	230%	2001	129%
1996	122%	2002	112%

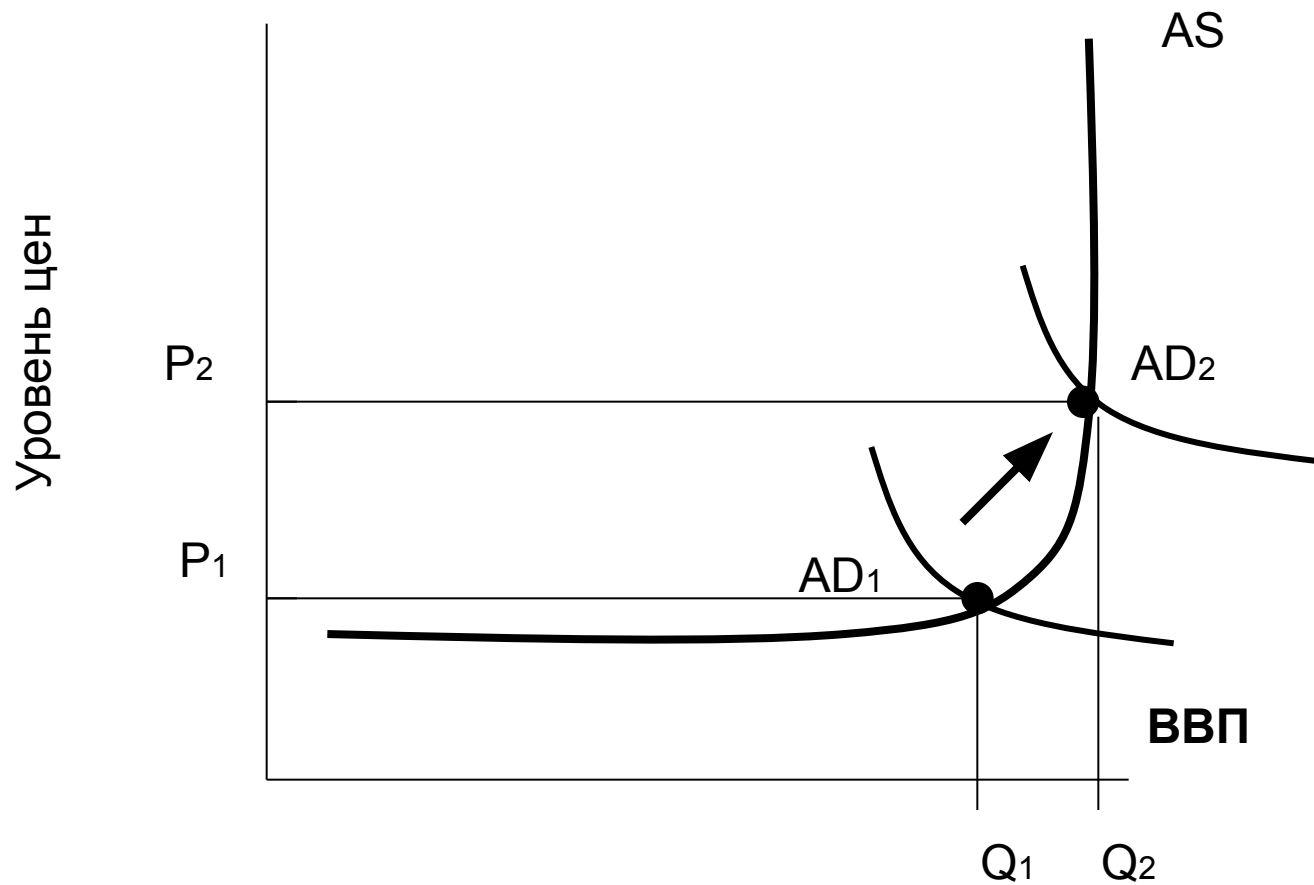
Кривая Филипса



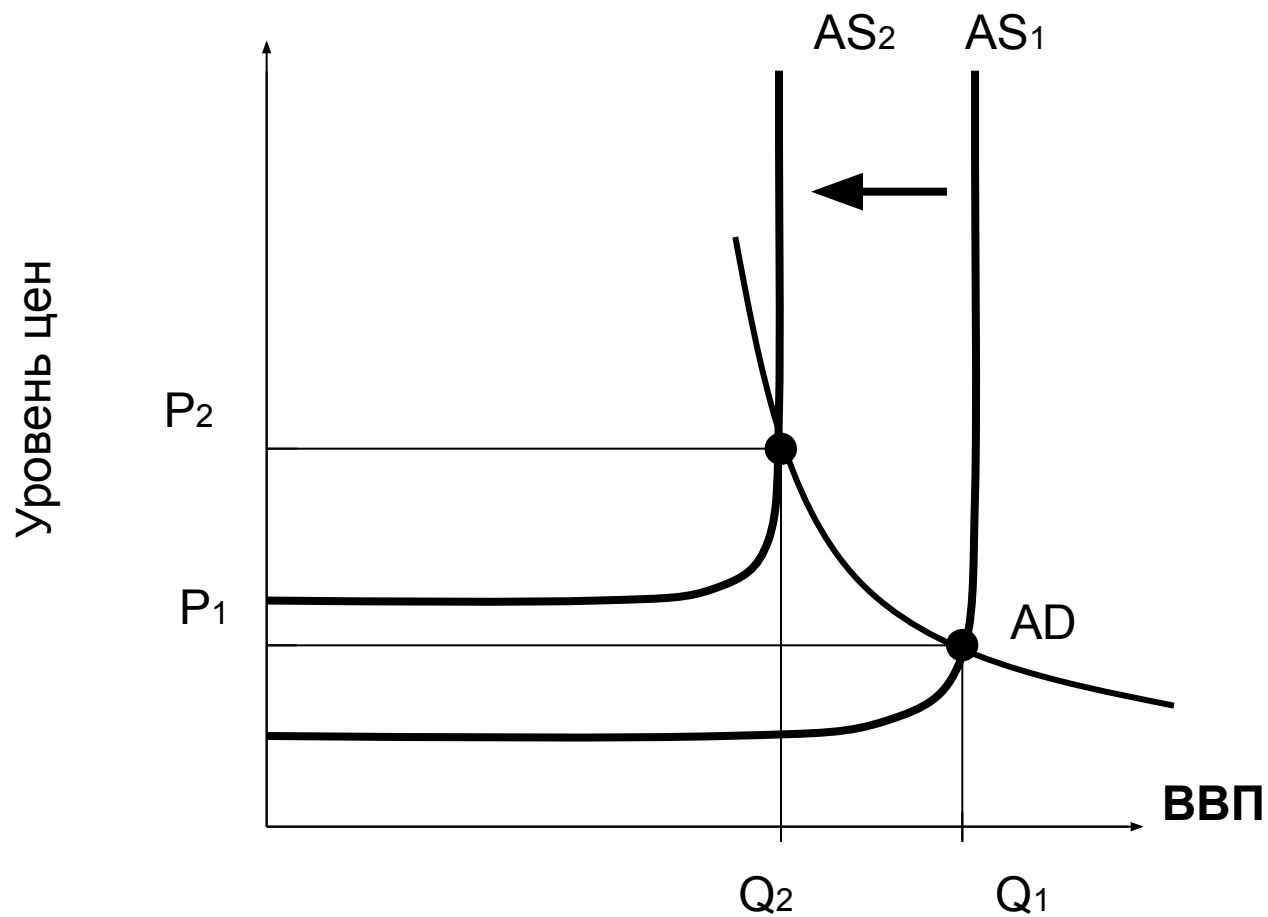
Долгосрочная кривая Филлипса



Инфляция спроса



Инфляция издержек



Индекс потребительских цен (индекс Лайспера).

$$P_L = \frac{\sum_{i=1}^n P_1^t \cdot Q_1^0}{\sum_{i=1}^n P_1^0 \cdot Q_1^0}$$

Где P_1^0 , P_1^t – цены i -го блага, соответственно в базисном (0) и текущем периоде;
 Q_1^0 - количество i -го блага в базисном периоде.

Индекс дефлятор ВВП (индекс Пааше).

$$P_p = \frac{\sum_{i=1}^n P_1^t \cdot Q_1^t}{\sum_{i=1}^n P_1^0 \cdot Q_1^t}$$

Где Q_1^t – количество i -го блага в текущем периоде.