



# Организационные структуры управления

# ***1. Принципы построения управленческих структур***



## ***2. Типология организаций по взаимодействию со внешней средой:***

### ***2.1. Виды бюрократических структур управления организациями***

### ***2.2. Виды органических структур управления организациями***

Принципы построения управленческих структур

## **Организационная структура**

**управления (ОСУ)** - совокупность устойчиво взаимосвязанных элементов, обеспечивающих функционирование и развитие организации как единого целого.

ОСУ определяется так же, как *форма разделения и кооперации управленческой деятельности*, в рамках которой осуществляется *процесс управления* по соответствующим функциям, направленным на решение поставленных задач и достижение намеченных целей.

# Принципы построения управленческих структур

## Ключевые понятия структур управления



Принципы построения управленческих структур

**Виды связей в структуре управления организацией**

**линейные**

отношения по поводу  
принятия и  
реализации  
управленческих  
решений и движения  
информации между  
линейными  
руководителями

**функциональные**

сопрягаются с теми  
или иными  
функциями  
менеджмента

## Принципы построения управленческих структур

- **соответствие целям и задачам** организации, подчиненной производству и его потребностям.
- **оптимальное разделение труда между органами управления и отдельными работниками**, обеспечивающее творческий характер работы и нормальную нагрузку, а также надлежащую специализацию;
- **определение полномочий и ответственности каждого работника и органа управления**, с установлением системы вертикальных и горизонтальных связей между ними;
- **поддержание соответствия** между функциями и обязанностями, с одной стороны, и полномочиями и ответственностью — с другой;
- **соответствие социально-культурной среде организации**, оказывающей существенное влияние на решения относительно уровня централизации и детализации, распределения полномочий и ответственности степени

# Типология организаций по взаимодействию со внешней средой



## Типология организаций по взаимодействию со внешней средой

### **Бюрократический**

#### **тип:**

в данной модели ОСУ  
предъявляются  
жесткие требования  
как к людям, так и к  
структурам, в рамках  
которых они  
действуют.

### **Органический тип:**

данная модель  
обеспечивает  
приспособляемость  
организации к  
объективным  
требованиям реальной  
действительности.

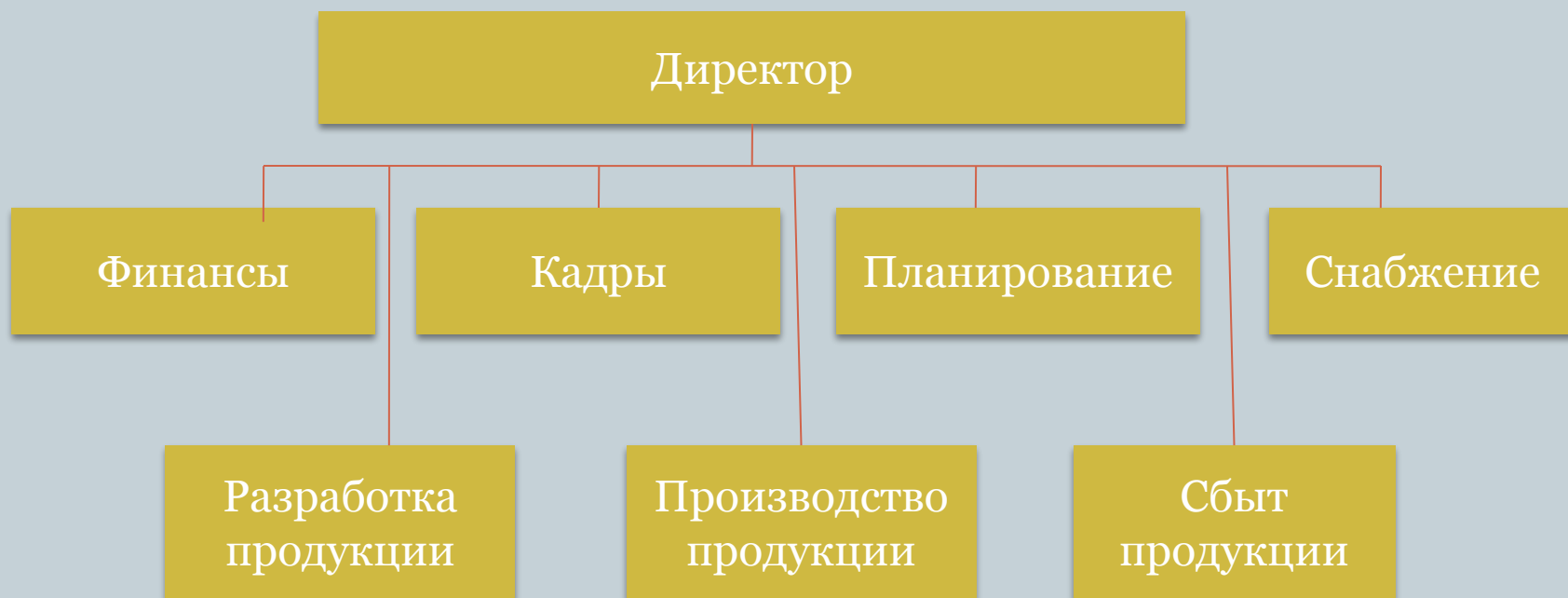
*Типология организаций по взаимодействию со внешней средой*

## Сравнительные характеристики типов структур управления

<b>Бюрократический тип</b>	<b>Органический тип</b>
Четко определенная иерархия	Постоянные изменения лидеров (групповых или индивидуальных) в зависимости от решаемых проблем
Система обязанностей и прав	Система норм и ценностей, формируемая в процессе обсуждений и согласований
Разделение каждой задачи на ряд процедур	Процессный подход к решению проблем
Обезличенность во взаимоотношениях	Возможность самовыражения, саморазвития
Жесткое разделение трудовых функций	Временное закрепление работы за интегрированными проектными группами

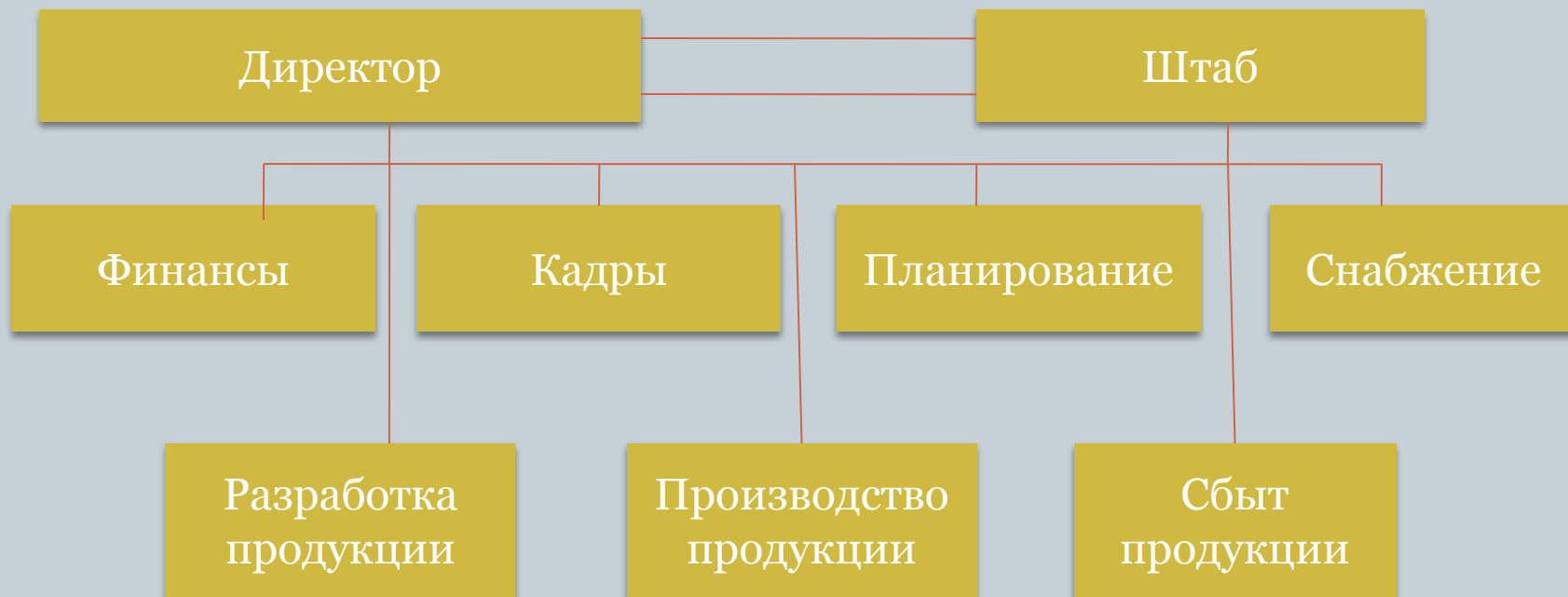


## Линейно-функциональная структура управления организацией

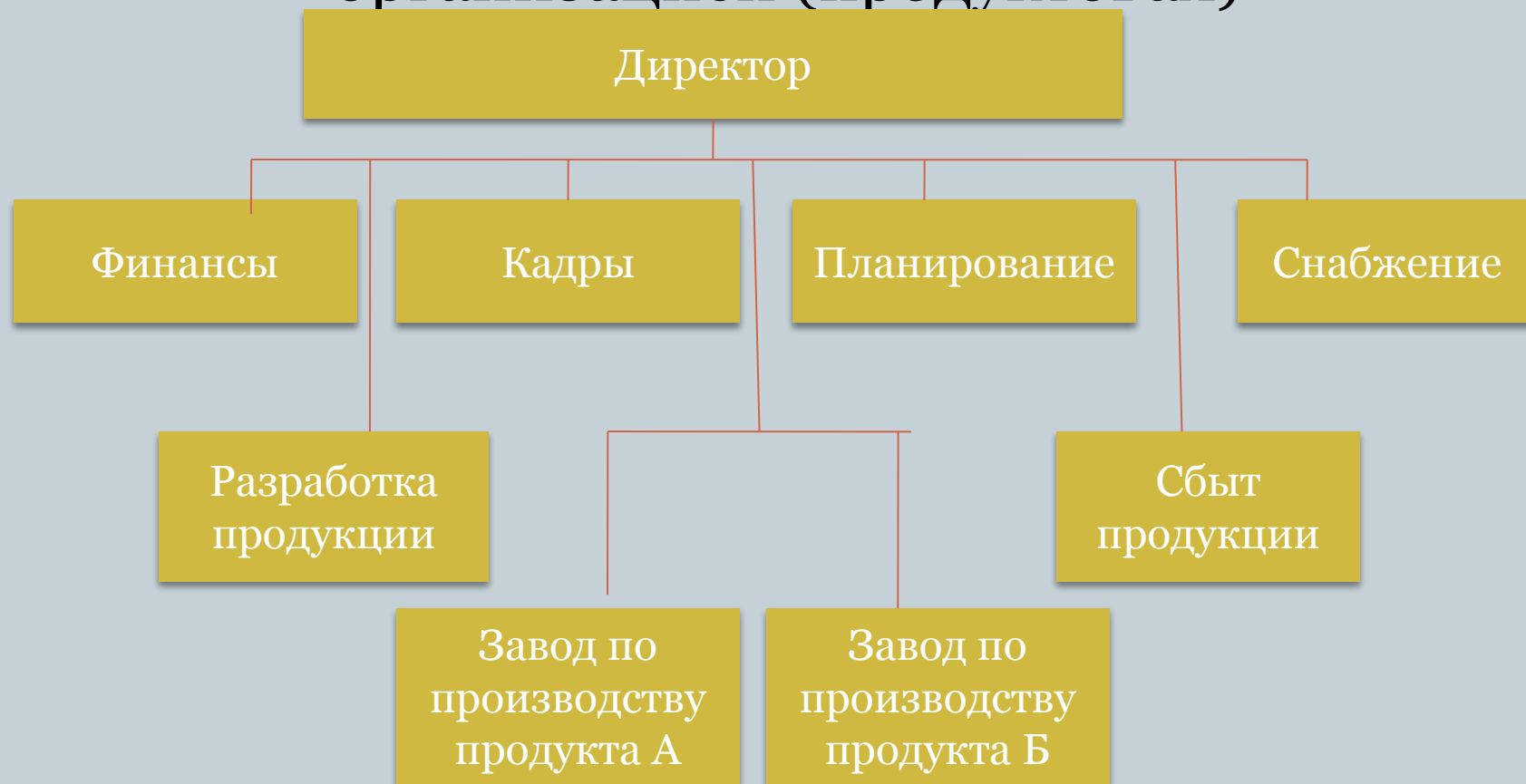


*Виды бюрократических структур управления организациями*

## Линейно-штабная структура управления организацией



## Дивизиональная структура управления организацией (продуктовая)



## Матричная структура управления

