



Организационные структуры управления

1. Принципы построения управленческих структур



2. Типология организаций по взаимодействию со внешней средой:

2.1. Виды бюрократических структур управления организациями

2.2. Виды органических структур управления организациями

Принципы построения управленческих структур

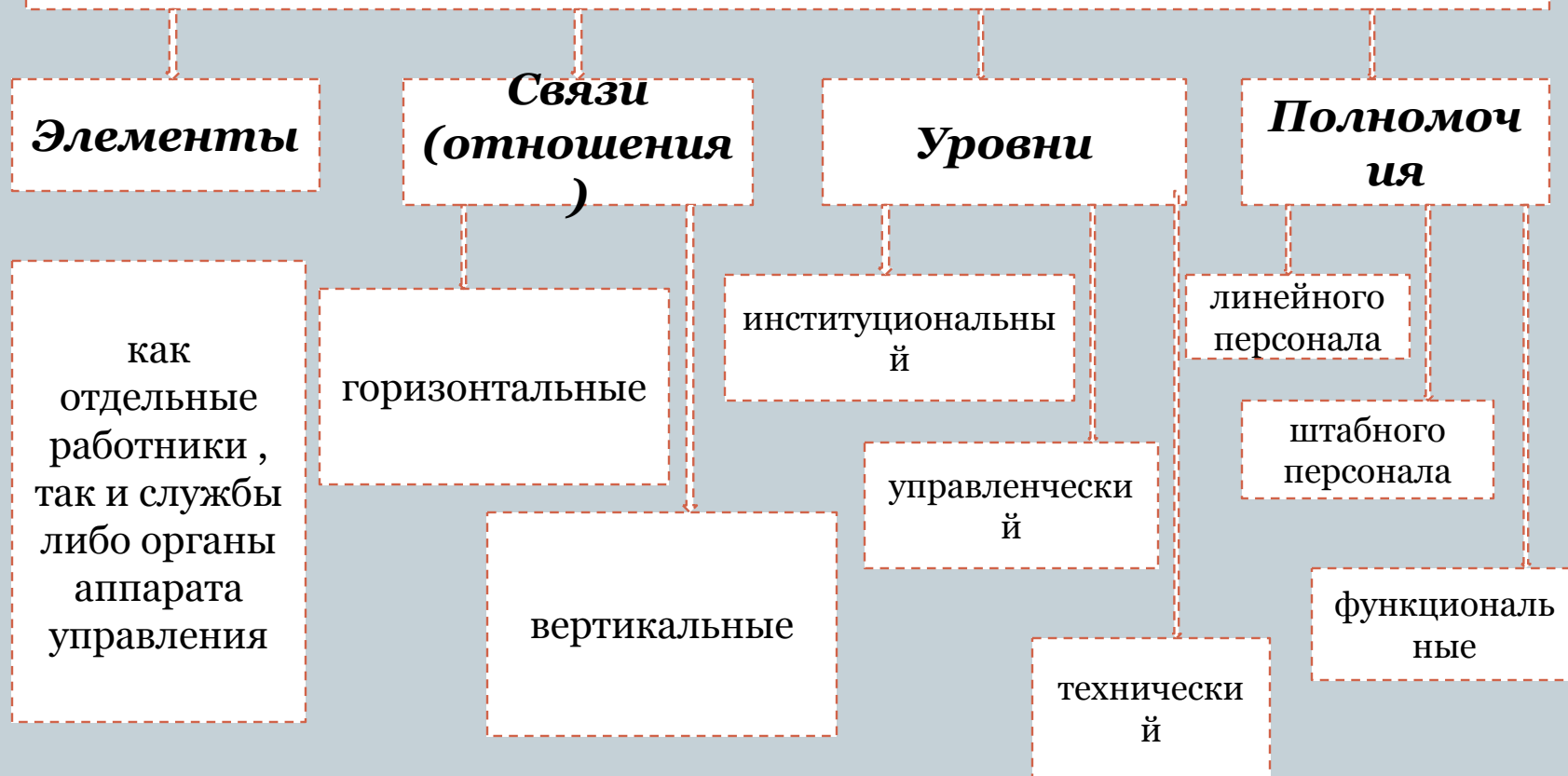
Организационная структура

управления (ОСУ) - совокупность устойчиво взаимосвязанных элементов, обеспечивающих функционирование и развитие организации как единого целого.

ОСУ определяется так же, как *форма разделения и кооперации управленческой деятельности*, в рамках которой осуществляется *процесс управления* по соответствующим функциям, направленным на решение поставленных задач и достижение намеченных целей.

Принципы построения управленческих структур

Ключевые понятия структур управления



Принципы построения управленческих структур

Виды связей в структуре управления организацией

линейные

отношения по поводу
принятия и
реализации
управленческих
решений и движения
информации между
линейными
руководителями

функциональные

сопрягаются с теми
или иными
функциями
менеджмента

Принципы построения управленческих структур

- **соответствие целям и задачам** организации, подчиненной производству и его потребностям.
- **оптимальное разделение труда между органами управления и отдельными работниками**, обеспечивающее творческий характер работы и нормальную нагрузку, а также надлежащую специализацию;
- **определение полномочий и ответственности каждого работника и органа управления**, с установлением системы вертикальных и горизонтальных связей между ними;
- **поддержание соответствия** между функциями и обязанностями, с одной стороны, и полномочиями и ответственностью — с другой;
- **соответствие социально-культурной среде организации**, оказывающей существенное влияние на решения относительно уровня централизации и детализации, распределения полномочий и ответственности степени

Типология организаций по взаимодействию со внешней средой



Типология организаций по взаимодействию со внешней средой

Бюрократический

тип:

в данной модели ОСУ
предъявляются
жесткие требования
как к людям, так и к
структурам, в рамках
которых они
действуют.

Органический тип:

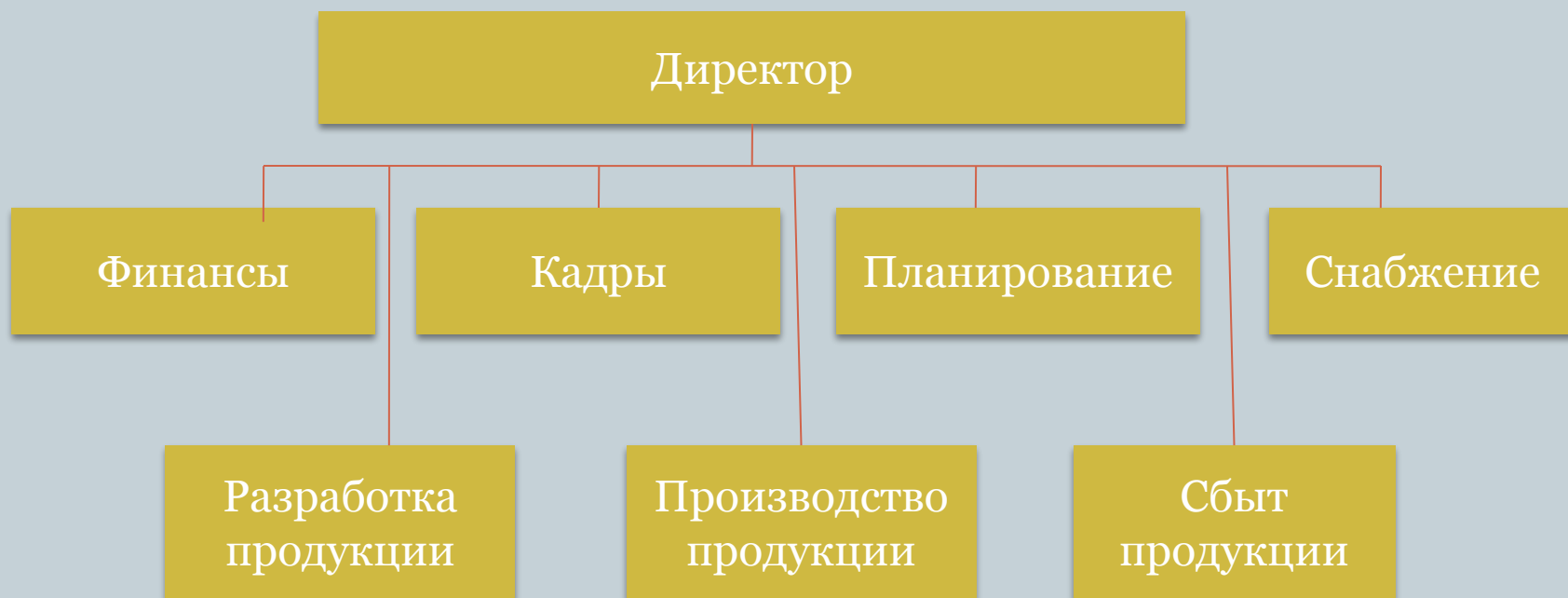
данная модель
обеспечивает
приспособляемость
организации к
объективным
требованиям реальной
действительности.

Типология организаций по взаимодействию со внешней средой

Сравнительные характеристики типов структур управления

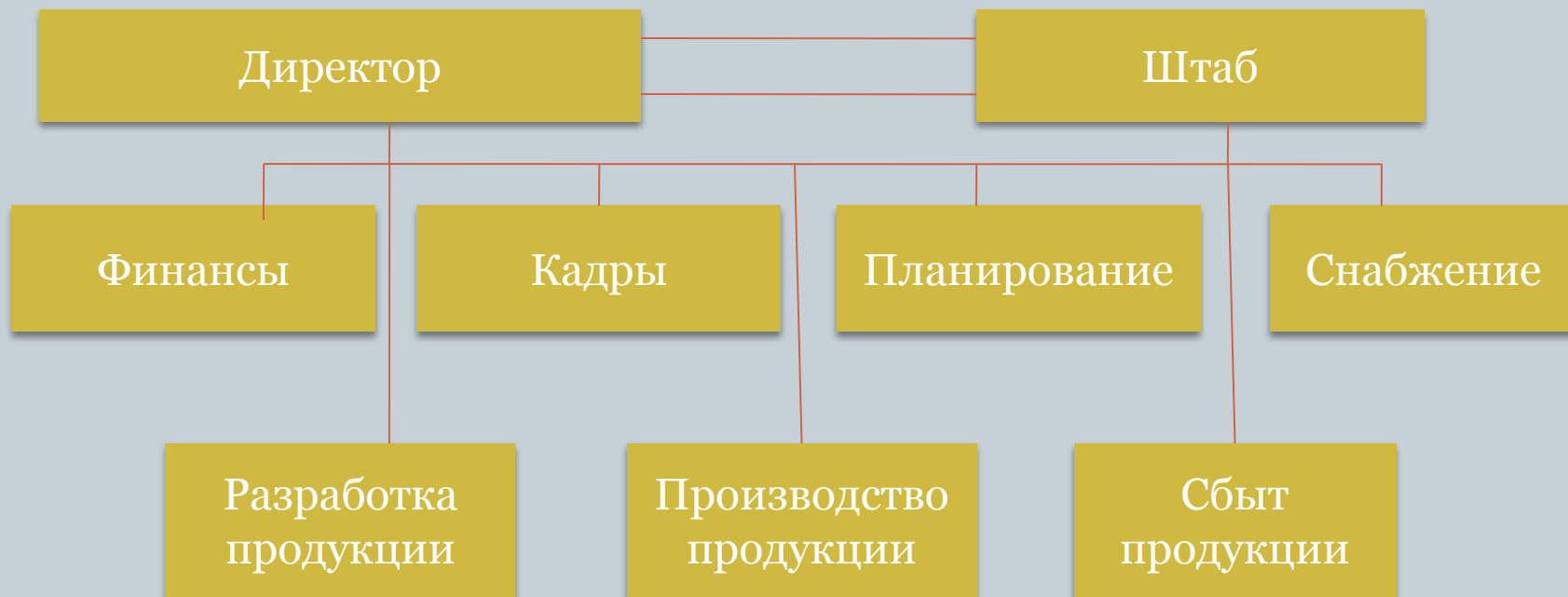
Бюрократический тип	Органический тип
Четко определенная иерархия	Постоянные изменения лидеров (групповых или индивидуальных) в зависимости от решаемых проблем
Система обязанностей и прав	Система норм и ценностей, формируемая в процессе обсуждений и согласований
Разделение каждой задачи на ряд процедур	Процессный подход к решению проблем
Обезличенность во взаимоотношениях	Возможность самовыражения, саморазвития
Жесткое разделение трудовых функций	Временное закрепление работы за интегрированными проектными группами

Линейно-функциональная структура управления организацией

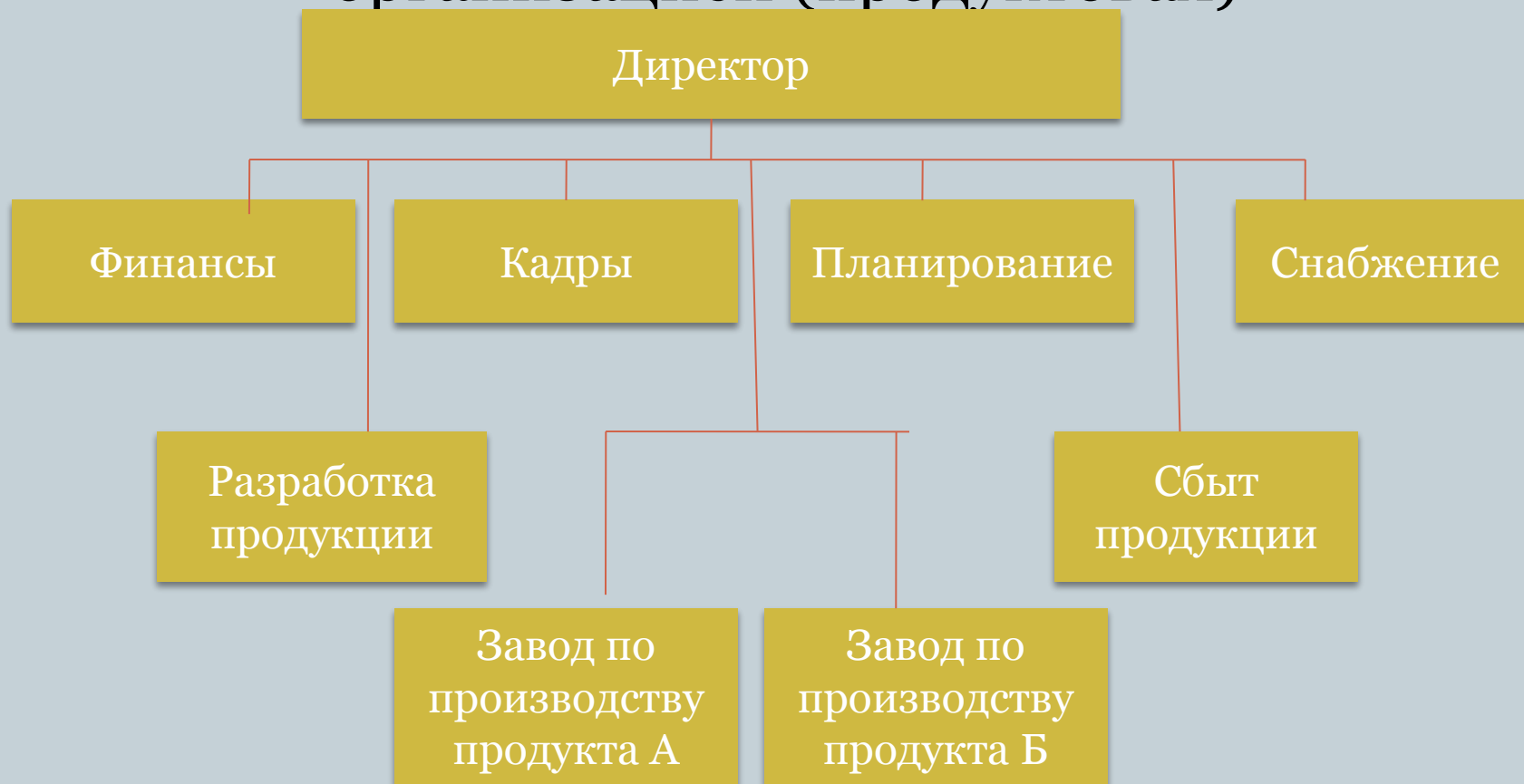


Виды бюрократических структур управления организациями

Линейно-штабная структура управления организацией



Дивизиональная структура управления организацией (продуктовая)



Матричная структура управления

