

# Презентація

## На тему: «Організація та технологія надання пасажирських послуг»



Виконала:  
Студентка групи М-25  
Можар Л.В  
Прийняла та  
перевірила  
Викладач  
Ніколаєвська Г.Ю

# Комунальне підприємство "Київський метрополітен"

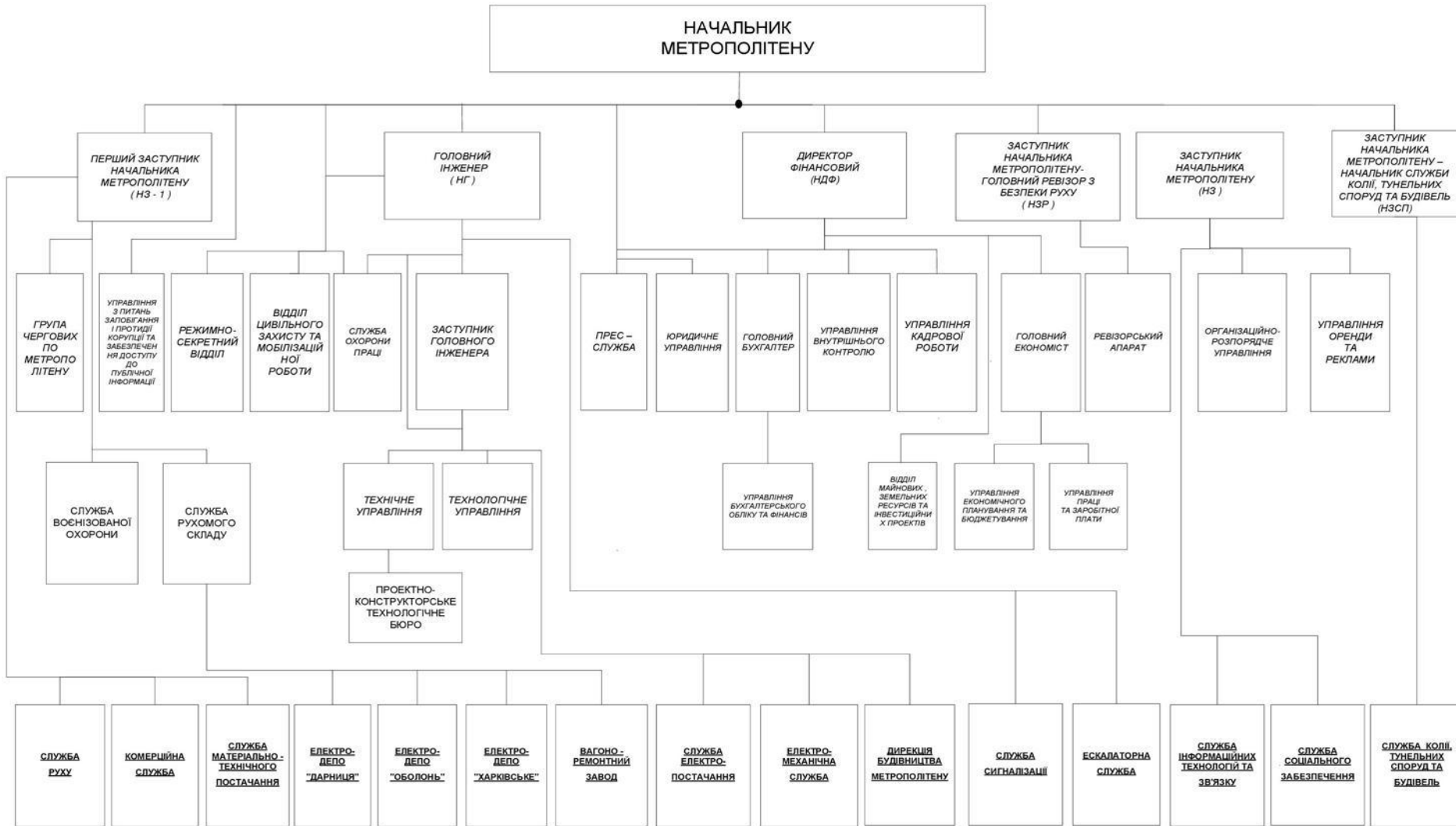
Київський метрополітен — швидкісна позавулична транспортна система Києва.

Діють три лінії, експлуатаційна довжина яких становить 69,648 км. До послуг пасажирів — 52 станції з трьома підземними пересідними вузлами в центрі міста.



# Структура управління

## ОРГАНІЗАЦІЙНА СТРУКТУРА КП „КИЇВСЬКИЙ МЕТРОПОЛІТЕН”



# Послуги метрополітену

- послуги з перевезення пасажирів;
- рекламна діяльність;
- виготовлення жетонів та інших засобів сплати за проїзд;
- подорож в середстві вільних



# Деякі послуги надаються за допомогою:

- Повнотарифна безконтактна електронна картка
- Автомат з продажу карток
- Автоматичний контрольний пункт
- Термінал самообслуговування для поповнення оплати проїзду.



# Аналіз зовнішнього середовища



# Пропозиції щодо покращення Київського метрополітену.

- Потрібно збільшити екіпаж вагонів перевезення пасажирів;
- Змінити технологію пунктів пропуску;
- Потрібно встановити електродіодне освітлення тунелів;
- Створити одноразовий квиток;
- Проїзний для туристів.









# Планування проведення рекламних та акційних заходів в метрополітені

1. Ствоєння для дітей мультфільм;
2. "ніч мистецтва";
3. "Голоса метро";
4. "підвішений жетон";
5. проект "60 sec";
6. "Ніч іллюзій";
7. 1 жетон за 30 присідань.

# Обґрунтування форм і методів організації праці Київського метрополітену

Робочий день розпочинається з 5.00 - 23.30

Існує змінний графік роботи 08.00 - 20.00 або 20.00 - 08.00

Оплата праці:

-найнижча складає 2600 грн

-найвища складає 4383 грн

А також видається премія до 40%

Та добавка 20% за шкідливі умови

08.00 - 20.00 або 20.00 - 08.00





**Дякую за увагу!**

