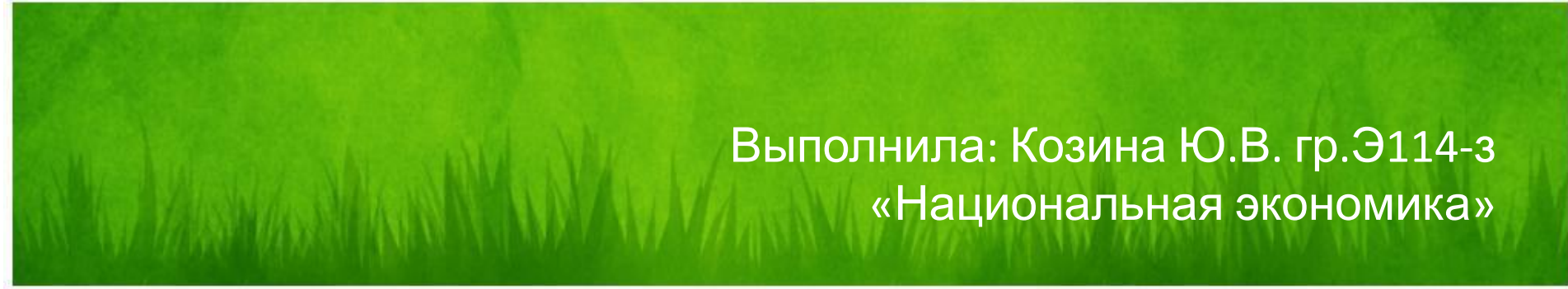



Трансформационные изменения в  
социальной структуре России

Основные подходы к определению  
понятий «бедность» и «нищета»



Выполнила: Козина Ю.В. гр.Э114-з  
«Национальная экономика»

# Основные подходы к определению бедности

**Бедность – экономическое и социокультурное состояние индивида или социальной группы, при котором его или их доходы ниже официально установленного прожиточного минимума (порога/черты бедности)**

Концепция	Содержание	Примечание
Относительная концепция бедности	Состояние, при котором из-за нехватки экономических ресурсов ведение привычного для большинства членов общества образа жизни становится невозможным	Рассчитывается от уровня доходов в стране. При конструировании линии бедности используются децильные коэффициенты, медианный доход и др. <sup>1</sup> Используется в основном в развитых странах
Гражданско-правовая теория бедности	Бедность рассматривается через лишения в широком смысле – позволяют ли располагаемые индивидом средства полноценно принимать участие в жизни общества на основании приведенных базовых наборов	Является продолжением концепции относительной бедности. Связан с депривационным подходом (потребление не соответствует принятым в обществе стандартам <sup>2</sup> )
Абсолютное понимание бедности (нормативный метод)	Определяется как нужда в базовых потребностях (еда, кров, жилье, одежда и др.)	Измеряется в абсолютных значениях через определение прожиточного минимума с учетом физиологических и социальных аспектов, принятых в данной стране
Субъективное понимание бедности	Основано на мнении населения относительно оценки достигнутого уровня благосостояния	

<sup>1</sup> Граница относительной бедности: в США – 40% медианного дохода, страны Европы – 50%, Скандинавия – 60%

<sup>2</sup> Объективнее использовать понятие потребление, а не дохода, хотя в некоторых странах (в

# Основные подходы к определению бедности

## Альтернативные подходы

Бедность определяется через невозможность получения определенных финансовых услуг: займ, кредит, ипотека. Чертой бедности в таком случае будет являться минимальный доход, превышение которого позволит эти услуги получать

Бедность определяется через структуру расходов индивида, в частности, на продукты питания (сверхбогатые – 1-5% своих доходов, богатые – 5-10%, средний класс – 10-30%, бедные – 30-50%, нищие – 60-80%)

Бедность – это невозможность приобрести или иметь доступ к базовой корзине услуг

**Абсолютную бедность можно ликвидировать. Относительная же бедность будет существовать всегда как неперенный атрибут стратифицированного общества**

Масштаб бедности – доля (численность) населения, живущих за чертой бедности  
Граница бедности – используется для выявления положения индивидов (групп), которые живут в границах бедности (от 2 до 4\$)\*

**На сегодняшний день Всемирный Банк в качестве порога абсолютной бедности задает существование на 1.9\$ в день с учетом ППС (1.25\$ в 2005 г.)**



# Потребительская корзина: Россия и мир

**СТОИМОСТЬ ПОТРЕБИТЕЛЬСКОЙ КОРЗИНЫ -  
ПРОДУКТОВАЯ КОРЗИНА (ДО 50%) + УСЛУГИ +  
НЕПРОДОВОЛЬСТВЕННЫЕ ТОВАРЫ**

- Рассчитывается ежеквартально
- Учитывает различные социальные группы (дети/пенсионеры/трудоспособное население)
- Для каждого региона РФ своя стоимость потребительской корзины (прожиточного минимума)
- В 2015 году в среднем по России она составила порядка 9673 р.
- Включает в себя 156 наименований



- 300 наименований
- Отдельная для каждого штата
- Включает бензин, сигареты, еду вне дома



- 500 наименований
- Включает походы в рестораны, средства контрацепции, вино, салоны красоты



- 750 наименований
- Включает расходы на Интернет, приобретение электронных книг и мобильных приложений

# Потребительская корзина России (пример) до 2018 г.

## ЗАГЛЯНИ НА ДНО КОРЗИНЫ

■ трудоспособное население ■ пенсионеры ■ дети



### Непродовольственные товары



### Услуги



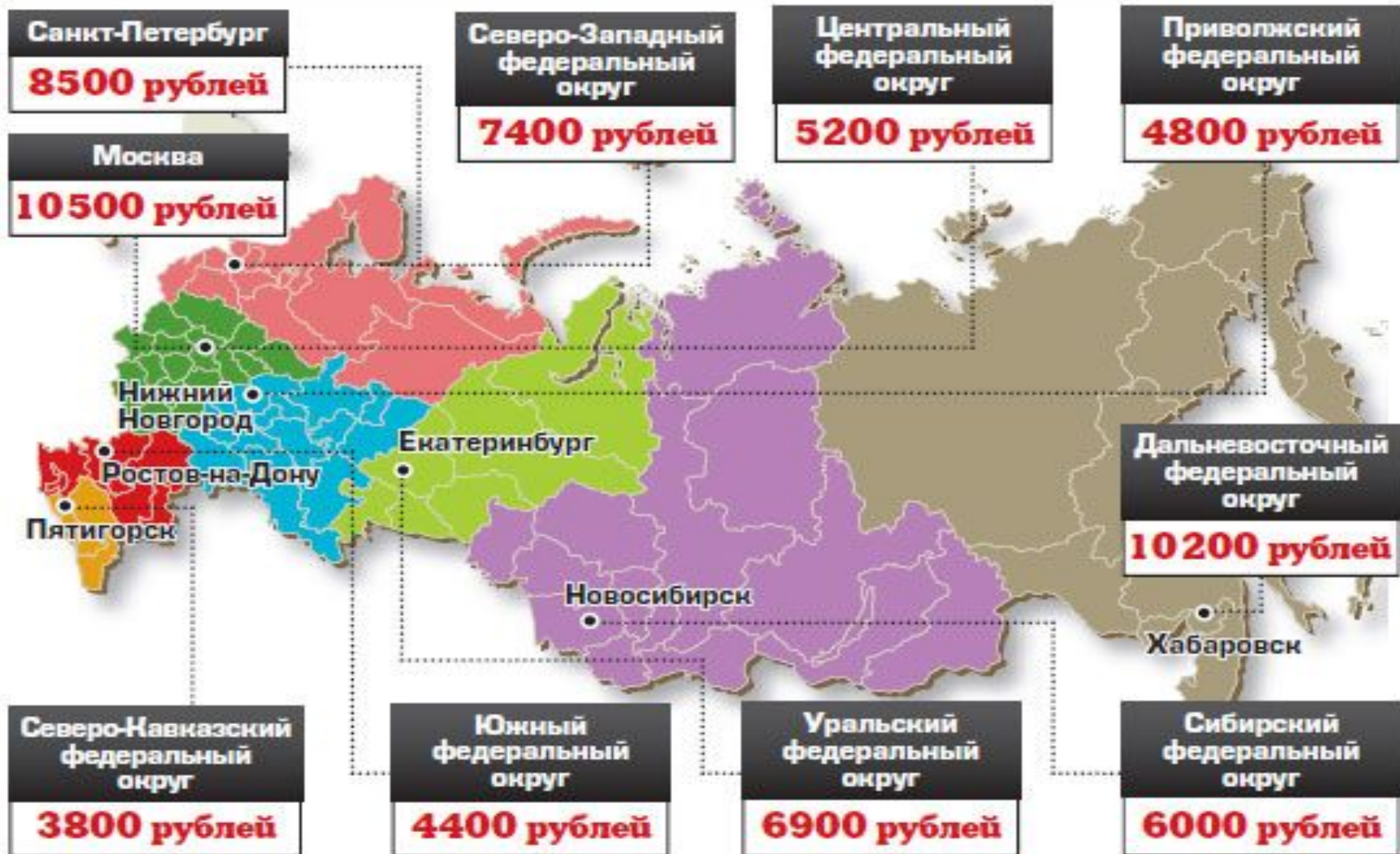
### Продукты питания



В европейских странах доля «продуктовой» составляющей в потребительской корзине составляет не более 20%



# Размер потребительской корзины в регионах России \*



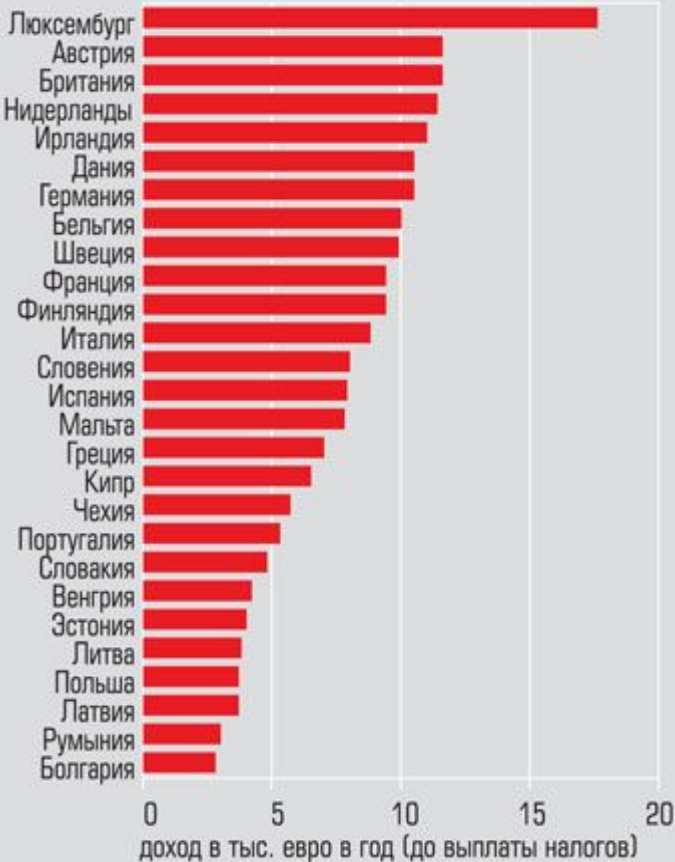
\* СРЕДНИЙ РАЗМЕР ПРОЖИТОЧНОГО МИНИМУМА В РЕГИОНЕ

ИСТОЧНИК: РОССТАТ

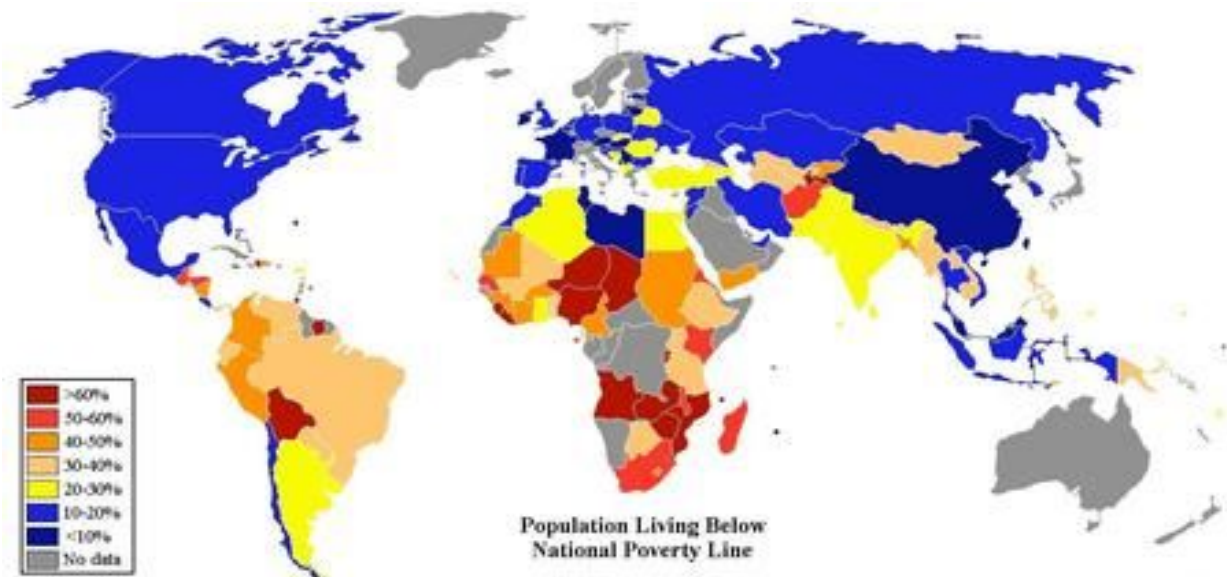
# Немного мировой статистики

В разных странах ЕС порог бедности означает совершенно разный уровень дохода

Порог бедности



Источник: Eurostat



Бедность – это не только низкий уровень дохода и минимальное потребление материальных благ, но и особый образ жизни, особые стереотипы мышления и формы поведения. Это особая субкультура униженных людей, это особый образ жизни и способ мышления. Она способствует снижению трудовой активности, общей деградации индивида (группы), стимулирует развитие различных видов девиации.

На сегодняшний день более 1 миллиарда человек живут на 1 доллар в день  
В России за 2015 год количество бедных людей достигло 20,3 млн. чел. (14,1% всего населения РФ)

В 2014 году таких было 18 млн. человек



# Немного мировой статистики

## THE POVERTY LINE

[MAP](#) [Gallery](#) [About](#) [Press](#)

### WHAT IS POVERTY?

Poverty is hard to define, even though it is a term that we use very often.

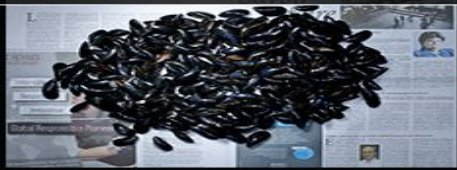
*"Poverty lines vary in time and place, and each country uses lines which are appropriate to its level of development, societal norms and values"*

– The World Bank,  
*Poverty Analysis Overview*

The Poverty Line project is an attempt to show what it means to be poor, by taking photos of daily amounts of food you can buy if your income lies at the poverty line.










# Понятие нищеты в современном мире

---

**Устоявшегося определения нет. Рассматривается как крайняя степень бедности и может быть определена через:**

- **Уровень трат на питание (до 80% заработка)**
  - **Как принадлежность к социальной группе (живущие за счет подаяния, благотворительности, жертвенных сборов, собирательства, случайных заработков)**
  - **Живущие за порогом в 1.9\$ в день**
  - **Крайняя нищета – менее 1 \$ в день (большинство стран Африки, Индия, Бангладеш, Камбоджа, Гана и др.)**
- 



**ИНДИ**



**АФРИК**



**БАНГЛАДЕ**



**КИТА  
И**





Спасибо за  
внимание!

