

ОСНОВНЫЕ ПРОИЗВОДСТВЕННЫЕ ФОНДЫ ПРЕДПРИЯТИЯ

- 1. ФОНДЫ ПРОМЫШЛЕННЫХ ПРЕДПРИЯТИЙ;**
- 2. ПОНЯТИЕ, КЛАССИФИКАЦИЯ, СТРУКТУРА ОСНОВНЫХ ПРОИЗВОДСТВЕННЫХ ФОНДОВ ПРЕДПРИЯТИЯ;**
- 3. УЧЕТ И ОЦЕНКА ОСНОВНЫХ ФОНДОВ;**
- 4. ИЗНОС ОСНОВНЫХ ФОНДОВ;**
- 5. АМОРТИЗАЦИЯ ОСНОВНЫХ ФОНДОВ;**
- 6. ПОКАЗАТЕЛИ ИСПОЛЬЗОВАНИЯ ОСНОВНЫХ ФОНДОВ.**

1. ФОНДЫ ПРОМЫШЛЕННЫХ ПРЕДПРИЯТИЙ

ОСНОВНЫЕ
СРЕДСТВА ТРУДА

ОБОРОТНЫЕ
ПРЕДМЕТЫ ТРУДА

В ПРОЦЕССЕ ПРОИЗВОДСТВА
МНОГОКРАТНО

ОДИН РАЗ

НАТУРАЛЬНУЮ ФОРМУ
НЕ МЕНЯЮТ

МЕНЯЮТ

ПЕРЕНОСЯТ СТОИМОСТЬ
ЧАСТЯМИ

ПОЛНОСТЬЮ

2. ПОНЯТИЕ, КЛАССИФИКАЦИЯ, СТРУКТУРА ОСНОВНЫХ ФОНДОВ ПРЕДПРИЯТИЯ

ОСНОВНЫЕ ПРОИЗВОДСТВЕННЫЕ ФОНДЫ

**ЧАСТЬ ПРОИЗВОДСТВЕННЫХ ФОНДОВ
ПРЕДПРИЯТИЯ,
ОВЕЩЕСТВЛЕННАЯ В СРЕДСТВАХ ТРУДА,
КОТОРЫЕ УЧАСТВУЮТ В ПРОИЗВОДСТВЕННОМ
ПРОЦЕССЕ ДЛИТЕЛЬНОЕ ВРЕМЯ,
НЕ МЕНЯЯ ПРИ ЭТОМ СВОИХ ФОРМ И РАЗМЕРОВ,
ПЕРЕНОСЯТ СВОЮ СТОИМОСТЬ НА СТОИМОСТЬ
ГОТОВОЙ ПРОДУКЦИИ ЧАСТЯМИ, НА ОСНОВЕ
АМОРТИЗАЦИОННЫХ ОТЧИСЛЕНИЙ.**

КЛАССИФИКАЦИИ ОСНОВНЫХ ПРОИЗВОДСТВЕННЫХ ФОНДОВ

- **ПО ХАРАКТЕРУ ИСПОЛЬЗОВАНИЯ**

действующие; запасные; бездействующие (законсервированные); сданные в аренду.

- **ПО ПРИНЦИПУ ПРИНАДЛЕЖНОСТИ**

собственные; арендованные.

- **ПО НАЗНАЧЕНИЮ**

- **ПО ПРИЗНАКАМ ОТНОСИТЕЛЬНО ОТНОШЕНИЯ ПРОИЗВОДСТВЕННОГО ПРОДУКТА**

активные
пассивные

НЕ ВХОДЯТ в состав ПФ:
не введенные;
в стадии монтажа;
демонтированные.

здания; сооружения; передающие устройства; машины и оборудование; транспортные средства; инструменты; производственный и хозяйственный инвентарь; рабочий и продуктивный; многолетние насаждения; прочие.

СТРУКТУРА ОСНОВНЫХ ПРОИЗВОДСТВЕННЫХ ФОНДОВ

- **ПРОИЗВОДСТВЕННАЯ**
- **ВОЗРАСТНАЯ**

СООТНОШЕНИЕ
АКТИВНОЙ
И ПАССИВНОЙ ЧАСТЕЙ
ОСНОВНЫХ ФОНДОВ

РАСПРЕДЕЛЕНИЕ:
-ПО ВОЗРАСТНЫМ
ГРУППАМ;
-ПО СТЕПЕНИ ИЗНОСА

- **ОТРАСЛЕВАЯ**

ДОЛЯ СТОИМОСТИ
ОСНОВНЫХ ФОНДОВ
ОТДЕЛЬНЫХ ОТРАСЛЕЙ
ПРОМЫШЛЕННОСТИ

- **ТЕХНИЧЕСКАЯ
(ФУНКЦИОНАЛЬНАЯ)**

УДЕЛЬНЫЙ ВЕС ГРУПП
ОСНОВНЫХ ФОНДОВ
ПО НАЗНАЧЕНИЮ

И.Г. Экземпляр

3.УЧЕТ И ОЦЕНКА ОСНОВНЫХ ФОНДОВ

**ЕДИНИЦЫ
ИЗМЕРЕНИЯ**

**КОЛИЧЕСТВЕН-
НЫЕ
ЕДИНИЦЫ**

**КАЧЕСТВЕННЫЕ
ПАСПОРТНЫЕ
ДАННЫЕ**

**СТОИМОСТНЫЕ
ДЕНЕЖНЫЕ**

ОЦЕНКА ОСНОВНЫХ ФОНДОВ – ДЕНЕЖНОЕ ВЫРАЖЕНИЕ СТОИМОСТИ

ПОКАЗАТЕЛИ
ОЦЕНКИ

БАЛАНСОВАЯ
СТОИМОСТЬ

БАЛАНСОВАЯ
СТОИМОСТЬ
С УЧЕТОМ
ИЗНОСА

ЛИКВИДАЦИОННАЯ

НАЧАЛЬНАЯ
(ПЕРВОНАЧАЛЬНАЯ)

ВОССТАНОВИТЕЛЬНАЯ

БАЛАНСОВАЯ СТОИМОСТЬ

**НАЧАЛЬНАЯ
(ПЕРВОНАЧАЛЬНАЯ)
СТОИМОСТЬ В МОМЕНТ
УСТАНОВКИ**

НАЧАЛЬНАЯ:

- ЦЕНА ОБОРУДОВАНИЯ;
- ТРАНСПОРТНЫЕ РАСХОДЫ;
- ЗАТРАТЫ НА УСТАНОВКУ И МОНТАЖ;
- ПРОЧИЕ

**ВОССТАНОВИТЕЛЬНАЯ
СУММА ДЛЯ СОЗДАНИЯ
ИЛИ ПРИОБРЕТЕНИЯ ОПФ
В ДАННЫЙ МОМЕНТ**

**ВОССТАНОВИТЕЛЬНАЯ –
СТОИМОСТЬ
ПРОИЗВОДСТВА
СЕЙЧАС**

**СПРАВЕДЛИВАЯ (РЕАЛЬНАЯ)
ВОЗМОЖНАЯ СУММА ДЛЯ
ОБМЕНА ИЛИ ПОЛУЧЕНИЯ
(РЫНОЧНАЯ)**

БАЛАНСОВАЯ СТОИМОСТЬ С УЧЕТОМ ИЗНОСА

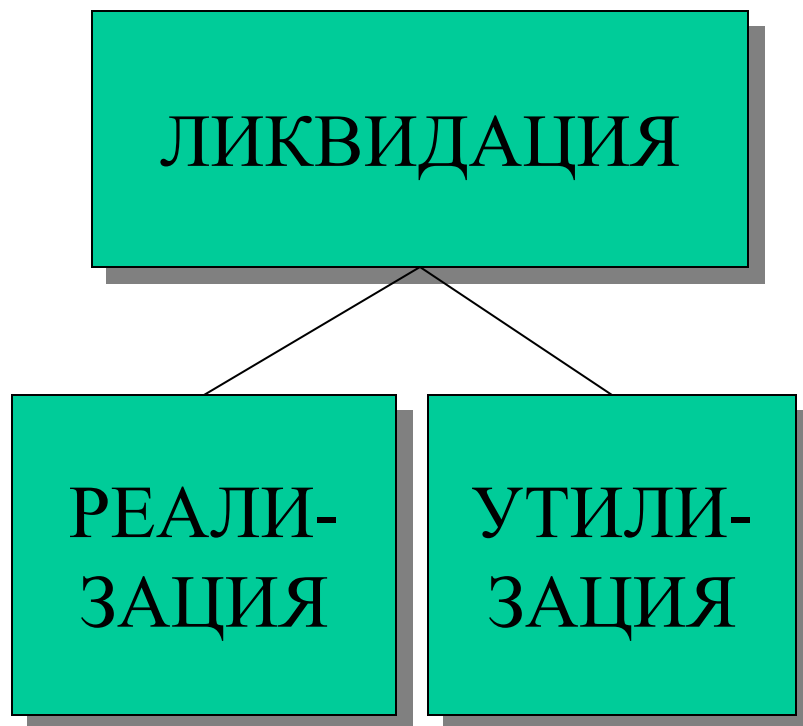
- **ОСТАТОЧНАЯ СТОИМОСТЬ**
ФАКТИЧЕСКАЯ СТОИМОСТЬ, ЕЩЕ НЕ ПЕРЕНЕСЕННАЯ НА СТОИМОСТЬ ГОТОВОЙ ПРОДУКЦИИ

- $ОФ_0 = ОФ_п - А,$

- **БАЛАНСОВАЯ СТОИМОСТЬ НА НАЧАЛО ГОДА**
В ЦЕЛОМ ПО ПРЕДПРИЯТИЮ

- $ОФ_1 = ОФ_0 +$
 $+ОФ_{ВВ} + КР +$
 $+МР - ОФ_{ВЫБ} - А_Г$

ЛИКВИДАЦИОННАЯ СТОИМОСТЬ – ОСТАТОЧНАЯ СТОИМОСТЬ НА МОМЕНТ ВЫБЫТИЯ ОСНОВНЫХ ФОНДОВ ИЗ ЭКСПЛУАТАЦИИ



**ЛИКВИДАЦИОННАЯ
СТОИМОСТЬ –
СУММА СРЕДСТВ ОТ
ЛИКВИДАЦИИ ОФ ПОСЛЕ
ОКОНЧАНИЯ СРОКА ИХ
ПОЛЕЗНОГО
ИСПОЛЬЗОВАНИЯ
(ЭКСПЛУАТАЦИИ) БЕЗ
ЗАТРАТ НА ЛИКВИДАЦИЮ**

$$ОФ_{л} = ОФ_{п} - А - Д$$

4. ИЗНОС ОСНОВНЫХ ФОНДОВ

**ИЗНОС ОСНОВНЫХ ФОНДОВ -
УТРАТА НИМИ ЧАСТИ СТОИМОСТИ**

**ФИЗИЧЕСКИЙ
УТРАТА СВОЙСТВ ПОД
ВОЗДЕЙСТВИЕМ
ФИЗИЧЕСКИХ СИЛ**

**МОРАЛЬНЫЙ
ПРЕЖДЕВРЕМЕННОЕ
ОБЕСЦЕНИВАНИЕ**

**1-ГО РОДА
УДЕШЕВЛЕНИЕ
ПРОИЗВОДСТВА**

**2-ГО РОДА
ПОЯВЛЕНИЕ
БОЛЕЕ
ПРОИЗВОДИТЕЛЬНЫХ**

СОСТОЯНИЕ ОСНОВНЫХ ФОНДОВ

КОЭФФИЦИЕНТЫ ИЗНОСА

ФИЗИЧЕСКОГО

$$k_{\phi} = A / O\Phi_{\Pi}$$

$$k_{\phi} = KР / O\Phi_{\Pi}$$

$$k_{\phi} = T_{\phi} / T_{\Pi} * 100\%$$

МОРАЛЬНОГО 1

$$k_1 = (O\Phi_{\Pi} - O\Phi_{\text{В}}) / O\Phi_{\Pi}$$

$$k_{\text{М1}} = 1 - O\Phi_{\text{В}} / O\Phi_{\Pi}$$

ОБЩИЙ

$$k_{\Pi} = 1 - (1 - k_{\phi})(1 - k_{\text{М1}})$$

КОЭФФИЦИЕНТ ГОДНОСТИ

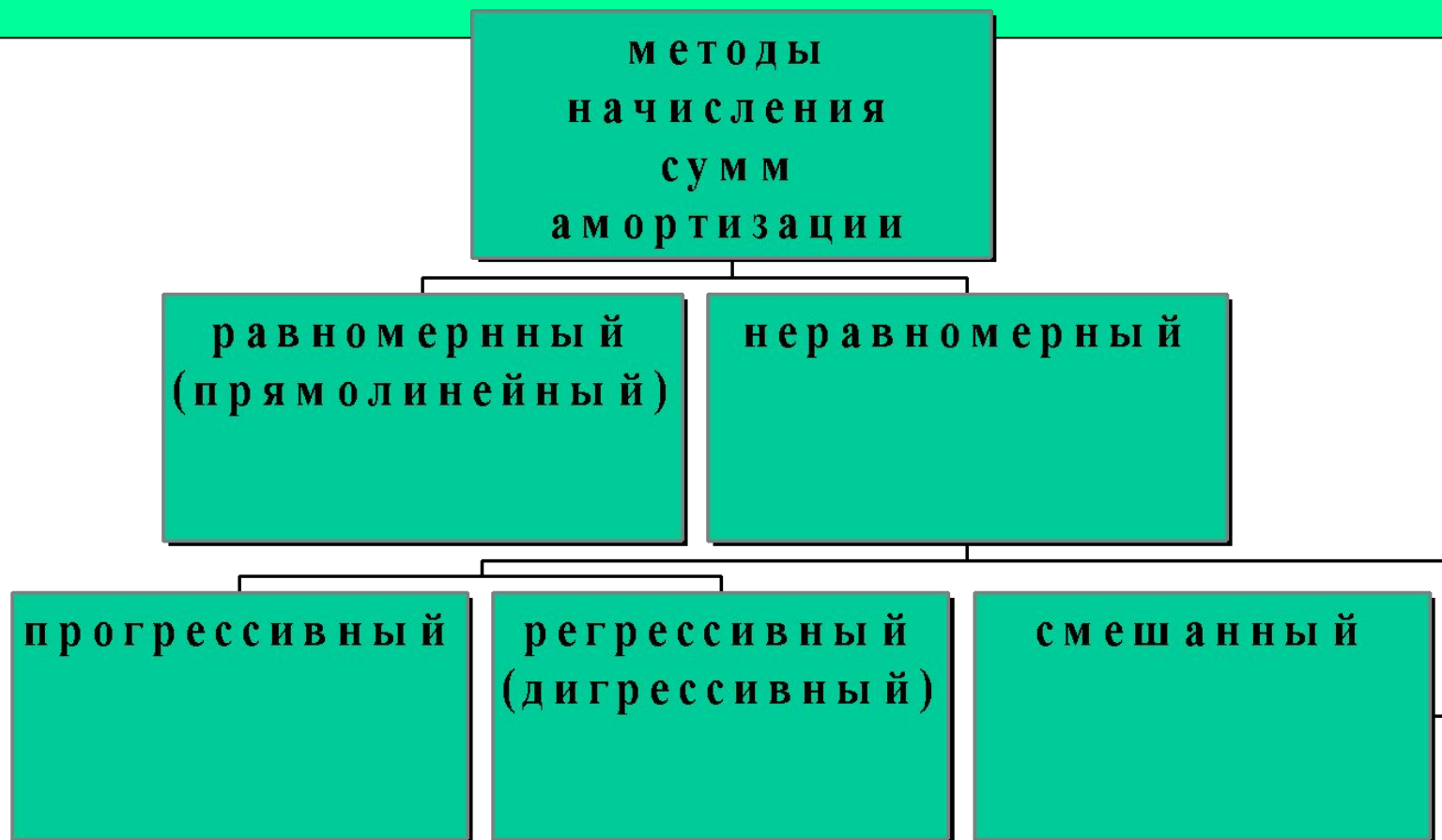
$$k_{\Gamma} = (O\Phi_{\Pi} - A) / O\Phi_{\Pi}$$

5. АМОРТИЗАЦИЯ ОСНОВНЫХ ФОНДОВ

АМОРТИЗАЦИЯ – ПРОЦЕСС ПЕРЕНЕСЕНИЯ СТОИМОСТИ ОФ НА СТОИМОСТЬ ПРОИЗВЕДЕННОЙ ПРОДУКЦИИ С ЦЕЛЮ ИХ ПОЛНОГО ВОССТАНОВЛЕНИЯ

- **АМОРТИЗАЦИОННЫЕ ОТЧИСЛЕНИЯ** – суммы, соответствующие сокращению стоимости, включаются в себестоимость, реализуются с товаром, накапливаются в амортизационном фонде;
- **ПЕРИОД ПОЛЕЗНОГО ИСПОЛЬЗОВАНИЯ** - предполагаемый период использования основных фондов или выпуска продукции;
- **НОРМА АМОРТИЗАЦИИ** – установленный годовой % отчисления части стоимости основных фондов;
- **АМОРТИЗИРУЕМАЯ СТОИМОСТЬ** – первоначальная стоимость основных фондов без ликвидационной стоимости;
- **АМОРТИЗАЦИОННЫЙ ФОНД** – накопленные суммы амортизационных отчислений, направляемые только на полное возобновление основных фондов.

СУММА АМОРТИЗАЦИИ –ВЕЛИЧИНА СТОИМОСТИ ОСНОВНЫХ ФОНДОВ, ЕЖЕГОДНО ПЕРЕНОСИМАЯ НА СТОИМОСТЬ ГОТОВОЙ ПРОДУКЦИИ



РАВНОМЕРНЫЙ МЕТОД НАЧИСЛЕНИЯ АМОРТИЗАЦИИ

$$A_t = \text{ОФ} \cdot \frac{H}{100\%}$$

ЗАКОН

H_a

• ПРЕДПРИЯТИЕ

Гр	ОФ	%
1	здания, сооружения, передающие устройства	8
2	автотранспорт, мебель, офисное оборудование	40
3	техническое, энергетическое, транспортное и другое оборудование	24
4	ЭВМ, прочие информационные системы, телефоны, микрофоны и рации, др.	60

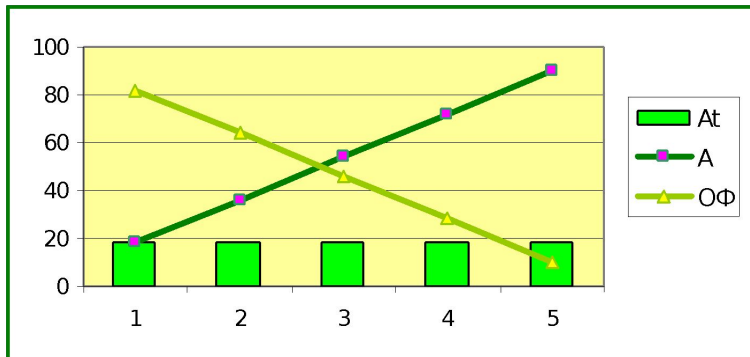
$$H_a = \frac{\text{ОФ}_{\text{П}} - \text{ОФ}_{\text{Л}}}{\text{ОФ}_{\text{П}} \cdot T} \cdot 100\%$$

АМОРТИЗАЦИЯ ОБЪЕКТОВ ПО ГРУППАМ

Группы	Минимально допустимые сроки полезного использования, лет
группа 1 - земельные участки	-
группа 2 - капитальные затраты на улучшение земель, не связанные со строительством	15
группа 3 - здания	20
сооружения	15
передающие устройства	10
группа 4 - машины и оборудование	5
из них: ЭВМ, другие машины для автоматической обработки информации, связанные с ними средства считывания или печати информации, связанные с ними компьютерные программы (кроме программ, расходы на приобретение которых признаются роялти, и / или программ, которые признаются нематериальным активом), другие информационные системы, коммутаторы, маршрутизаторы, модули, модемы, источники бесперебойного питания и средства их подключения к телекоммуникационным сетям, телефоны (в том числе сотовые), микрофоны и радиы, стоимость которых превышает 2500 гривен	2
группа 5 - транспортные средства	5
группа 6 - инструменты, приборы, инвентарь (мебель)	4
группа 7 - животные	6
группа 8 - многолетние насаждения	10
группа 9 - прочие основные средства	12
группа 10 - библиотечные фонды	-
группа 11 - малоценные необоротные материальные активы	-
группа 12 - временные (нетитульные) сооружения	5
группа 13 - природные ресурсы	-
группа 14 - инвентарная тара	6
группа 15 - предметы проката	5
группа 16 - долгосрочные биологические активы	7

РАВНОМЕРНЫЙ МЕТОД НАЧИСЛЕНИЯ АМОРТИЗАЦИИ

$$H_a = \frac{100 - 10}{100 \cdot 5} \cdot 100 = 18\%$$



t	A_t	A	ОФ
			100
1	18	18	82
2	18	36	64
3	18	54	46
4	18	72	28
5	18	90	10

НЕРАВНОМЕРНАЯ АМОРТИЗАЦИЯ

РЕГРЕССИВНАЯ
(ДИГРЕССИВНАЯ)-
УСКОРЕННАЯ

ПРОГРЕССИВАЯ-
ЗАМЕДЛЕННАЯ

МЕТОДЫ УМЕНЬШЕНИЯ
ОСТАТОЧНОЙ
СТОИМОСТИ

КУМУЛЯТИВНЫЙ
МЕТОД

УМЕНЬШЕННОГО
ОСТАТКА

УДВОЕННО-
ОСТАТОЧНЫЙ

МЕТОД УМЕНЬШЕНИЯ ОСТАТОЧНОЙ СТОИМОСТИ

$$A_t = \text{ОФ}_{\text{ост}} * N_a / 100\%$$

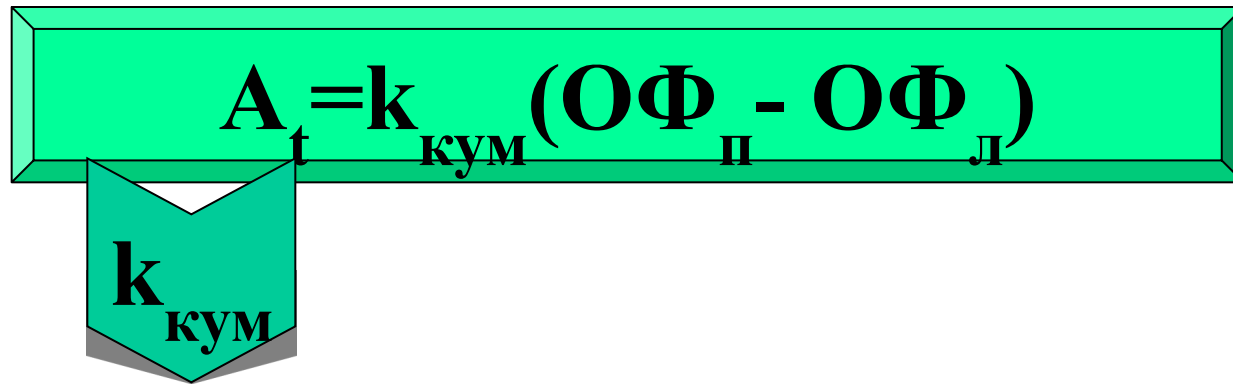
N_a

$$N_a = \left(1 - \sqrt[t]{\frac{\text{ОФ}_л}{\text{ОФ}_п}}\right) \cdot 100\%$$

$$N_a = 1,25 \cdot N_{a3}$$

t	A_t	A	ОФ_t
			100
1	30	30	70
2	21	51	49
3	15	66	34
4	10	76	24
5	6	82	18

КУМУЛЯТИВНЫЙ МЕТОД

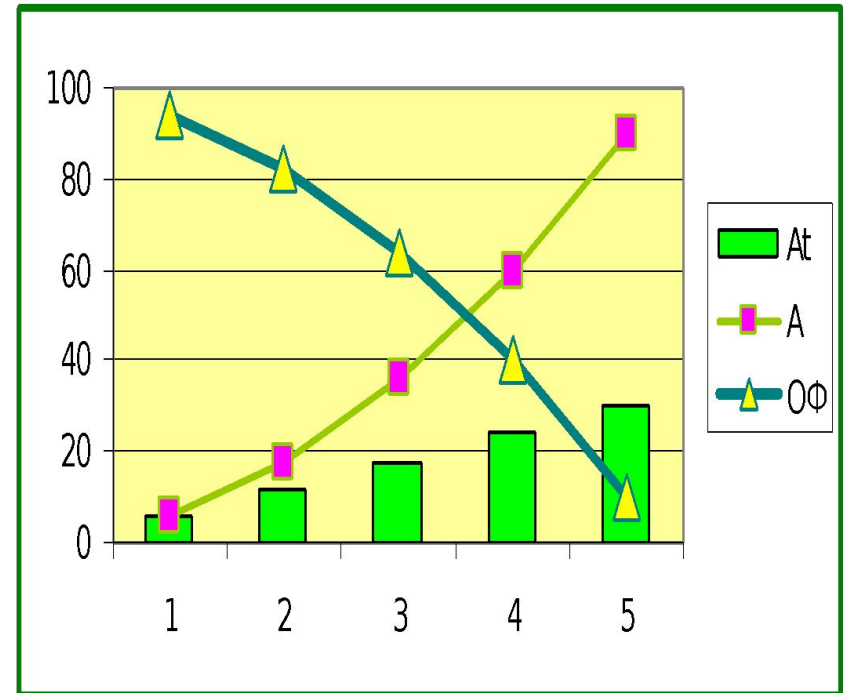
$$A_t = k_{\text{кум}} (\text{ОФ}_\Pi - \text{ОФ}_\text{Л})$$
A diagram illustrating the cumulative method formula. The formula $A_t = k_{\text{кум}} (\text{ОФ}_\Pi - \text{ОФ}_\text{Л})$ is displayed inside a blue rectangular box with a 3D effect. Below the box, a blue callout box with a downward-pointing arrow contains the symbol $k_{\text{кум}}$, which is the coefficient in the formula above.

отношение числа лет

- ❖ до конца (дигрессивный),
 - ❖ от начала (прогрессивный)
- срока эксплуатации к сумме этих лет.

ПРОГРЕССИВНАЯ АМОРТИЗАЦИЯ

t	A_t	A_T	ОФ
			100
1	6	6	94
2	12	18	82
3	18	36	64
4	24	60	40
5	30	90	10

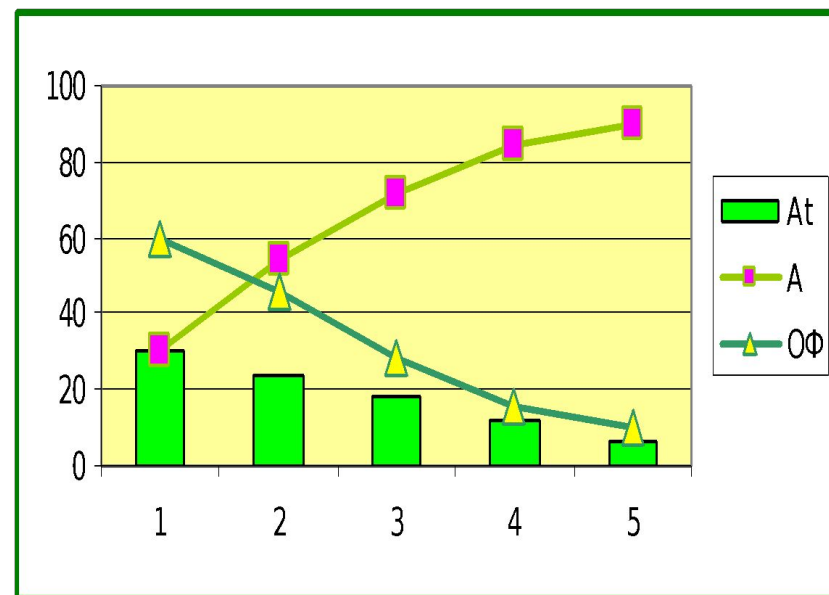


$$1 + 2 + 3 + 4 + 5 = 15$$

$$\begin{array}{cccccc} 1 & 2 & 3 & 4 & 5 & \\ \hline 15 & 15 & 15 & 15 & 15 & \end{array}$$

ДИГРЕССИВНАЯ АМОРТИЗАЦИЯ

t	A_t	A_T	ОФ
			100
1	30	30	70
2	24	54	46
3	18	72	28
4	12	84	16
5	6	90	10



$$5 + 4 + 3 + 2 + 1 = 15$$

$$\begin{array}{r} \underline{5} \quad \underline{4} \quad \underline{3} \quad \underline{2} \quad \underline{1} \\ 15 \quad 15 \quad 15 \quad 15 \quad 15 \end{array}$$

СМЕШАННЫЕ МЕТОДЫ АМОРТИЗАЦИИ

ПРОИЗВОДСТВЕННЫЙ

$$A_t = B_t * A_B$$

$$A_B = (\text{ОФ}_\Pi - \text{ОФ}_\Pi) / B_T$$

t	B_t	A_t	A_T	ОФ
	600			100
1	100	15	15	85
2	140	21	36	64
3	120	18	54	46
4	140	21	75	25
5	100	15	90	10

6. ПОКАЗАТЕЛИ ИСПОЛЬЗОВАНИЯ ОСНОВНЫХ ФОНДОВ

ОТРАЖАЮТ ЭФФЕКТИВНОСТЬ
ПРИМЕНЕНИЯ ОСНОВНЫХ ФОНДОВ

ОБЩИЕ

• ФОНДООТДАЧА

$$\Phi_o = \frac{B}{\text{ОФ}}$$

• ФОНДОЕМКОСТЬ

$$\Phi_e = \frac{\text{ОФ}_{\text{сг}}}{B}$$

• ФОНДОВОООРУЖЕН-
НОСТЬ ТРУДА

$$\Phi_T = \frac{\text{ОФ}_{\text{сг}}}{\text{Ч}}$$

• РЕНТАБЕЛЬНОСТЬ

$$R_\Phi = \frac{\Pi}{\text{ОФ}_{\text{сг}}}$$

ЧАСТНЫЕ ПОКАЗАТЕЛИ ИСПОЛЬЗОВАНИЯ ОСНОВНЫХ ФОНДОВ

КОЭФФИЦИЕНТЫ

- ЭКСТЕНСИВНОЙ
НАГРУЗКИ

$$k_{\text{экст}} = \frac{T_{\text{ф}}}{T_{\text{н}}}$$

- ИНТЕНСИВНОЙ
НАГРУЗКИ

$$k_{\text{инт}} = \frac{V_{\text{ф}}}{V_{\text{н}}}$$

- ИНТЕГРАЛЬНЫЙ

$$k_{\text{интг}} = k_{\text{экс}} * k_{\text{инт}}$$

- СМЕННОСТИ

$$k_{\text{с}} = \frac{C_{\text{ф}}}{C_{\text{н}}}$$
$$k_{\text{с}} = \frac{T_{\text{ф}}}{T_{\text{см}}}$$

ДВИЖЕНИЕ ОСНОВНЫХ ФОНДОВ

$$\text{ОФ}_K = \text{ОФ}_H + \text{ОФ}_{\text{ВВ}} - \text{ОФ}_{\text{ВЫБ}}$$

$$k_{\text{ВВ}} = \frac{\text{ОФ}_{\text{ВВ}}}{\text{ОФ}_K}$$

$$k_{\text{ВЫБ}} = \frac{\text{ОФ}_{\text{ВЫБ}}}{\text{ОФ}_H}$$

СРЕДНЕГОДОВАЯ СТОИМОСТЬ ОСНОВНЫХ ФОНДОВ

$$\text{ОФ}_{\text{ср}} = \text{ОФ}_{\text{П}} + \frac{\text{ОФ}_{\text{ВВ}} \cdot M_{\text{р}}}{12} - \frac{\text{ОФ}_{\text{ВЫБ}} \cdot M_{\text{н}}}{12}$$

Среднегодовой
ВВОД

Среднегодовой
ВЫВОД