

Основные средства (фонды) предприятия.

Преподаватель: Казарцева Ольга Владимировна
КГОУ НПО «Профессиональный лицей №32»
г.Арсеньев Приморского края

Содержание

1. Понятие и сущность основных средств (фондов).
2. Классификация и структура основных средств.
3. Учёт и оценка основных средств.
4. Износ и амортизация основных средств.
5. Обобщающие показатели использования основных средств.

ПРОИЗВОДСТВЕННЫЕ ФОНДЫ

СРЕДСТВА ПРОИЗВОДСТВА

ДЕНЕЖНЫЕ СРЕДСТВА

СРЕДСТВА
ТРУДА

ПРЕДМЕТЫ
ТРУДА

СРЕДСТВА
ОБРАЩЕНИЯ

ОСНОВНЫЕ
ФОНДЫ

ОБОРОТНЫЕ
ФОНДЫ

ОБОРОТНЫЕ
СРЕДСТВА

АКТИВНАЯ
ЧАСТЬ

ПАССИВНАЯ
ЧАСТЬ

ПРОИЗВОДСТВЕННЫЕ
ЗАПАСЫ

ПОЛУФАБРИКАТЫ

РАСХОДЫ БУДУЩИХ
ПЕРИОДОВ

СОБСТВЕННЫЕ

ЗАЁМНЫЕ

НОРМИРУЕМЫЕ

НЕНОРМИРУЕМЫЕ

- Для выпуска продукции фирмам необходимы машины, сооружения, транспорт, топливо, материалы, которые называются **производственными фондами** и делятся на **основные** и **оборотные**.

В процессе производства они различаются длительностью оборота, способом перенесения своей стоимости на готовый продукт и характером воспроизводства.

Основные средства (фонды) ОФ-

это средства труда, которые длительное время участвуют в производственном процессе и частями, по мере износа, переносят свою стоимость на готовую продукцию, не меняя свою первоначальную форму.

- С 1 января 2002 г. имущество, используемое более года, относят к ОФ.
(ПОСТАНОВЛЕНИЕ ПРАВИТЕЛЬСТВА РФ от 01.01.2002 № 1)

Классификация ОФ

1. Здания и строения основных, вспомогательных и подсобных производств, административные и прочие...



2. Сооружения – инженерно-строительные объекты, подъездные дороги, эстакады, коммунальные сети

3. Машины и оборудование-

- передаточные устройства- связь, ЛЭП ...
- силовые машины и оборудование
- рабочие машины и оборудование
- измерительные и регулирующие приборы и устройства, ЭВМ



4. Транспортные средства-
все виды транспорта

5. Производственный и
хозяйственный инвентарь

и прочие группы ОФ

Подумай и ответь:

Приведите примеры основных фондов предприятия, на котором вы проходили производственную практику.

Почему нельзя отнести сварочные электроды к основным фондам предприятия?



ОФ делятся на



1. Промышленно- производственные

- непосредственно участвующие в производственном процессе- **активные** (станки, оборудование)
- не участвующие в производственном процессе, но создающие для него необходимые условия — **пассивные** (производственные здания, сооружения)

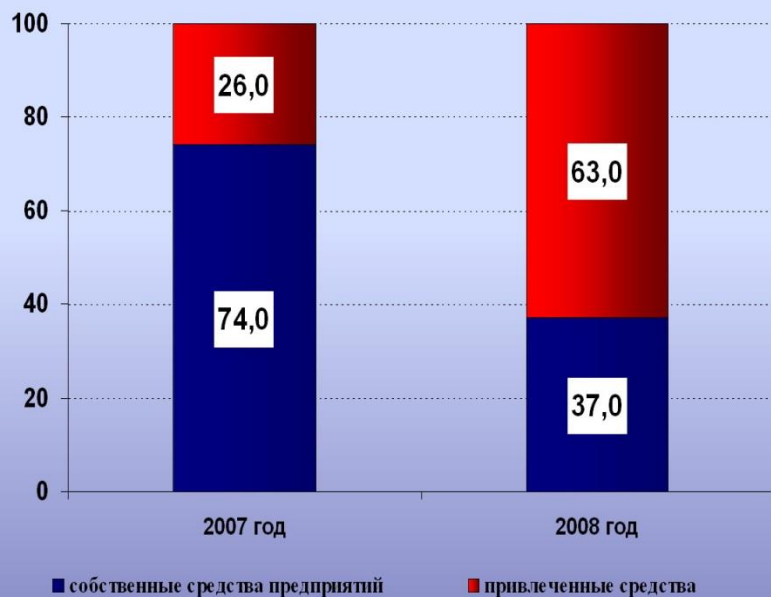
2. Непроизводственные- жилые дома, общежития, культурно-бытовые учреждения и т.д.

ОФ могут быть

- Собственными-
принадлежащими
предприятию

- Привлечёнными
или арендованными —
находящимися на
балансе другого
предприятия

Структура инвестиций в основной капитал, % к итогу
(по крупн. и средн. предприятиям)



Объем инвестиций в основной капитал, миллион
рублей,
значение показателя за год

	2005	2006	2007	2008
Приморский край	28498	34233	46988	76970

Учёт и оценка ОФ

1. Учёт ОФ в натуральной форме

заключается в определении состояния оборудования, производственных мощностей как на текущий, так и на перспективные периоды:

Здания- число, общая полезная площадь,

Рабочие машины- число единиц, тип, марка, срок службы и т.д.

Процесс учёта осуществляется путём инвентаризации.

Бухгалтерские программы БухСофт. Все участки учета. Скачай и работай!

www.BuhSoft.ru

Унифицированная форма № ИНВ-1
Утверждена постановлением Госкомстата
России от 18.08.98 № 88

Код	
Форма по ОКУД	0317001
по ОКПО	78537126
Вид деятельности	
номер	
дата	
Дата начала инвентаризации	
Дата окончания инвентаризации	
Вид операции	

наименование организации _____

структурное подразделение _____

Основание для проведения инвентаризации _____ приказ, постановление, распоряжение
ненужное зачеркнуть _____

Номер документа	Дата документа

ИНВЕНТАРИЗАЦИОННАЯ ОПИСЬ основных средств

Основные средства _____

находящиеся _____ в собственности организации, на ответственном хранении, в т.ч. арендованные

Местонахождение _____

Арендодатель* _____

РАСПИСКА

К началу проведения инвентаризации все расходные и приходные документы на основные средства сданы в бухгалтерию, и все основные средства, поступившие на мою (нашу) ответственность, оприходованы, а выбывшие списаны в расход.

Лицо (а), ответственное (ые) за сохранность основных средств:

_____	_____	_____
должность	подпись	расшифровка подписи
_____	_____	_____
должность	подпись	расшифровка подписи

* - заполняется по основным средствам, полученным по договору аренды

Аттестация каждого рабочего места- КОМПЛЕКСНАЯ ОЦЕНКА ЕГО СООТВЕТСТВИЯ НОРМАТИВНЫМ ТРЕБОВАНИЯМ И ПЕРЕДОВОМУ

ОПЫТУ ПО НАПРАВЛЕНИЯМ:

- ТЕХНИКО-ЭКОНОМИЧЕСКИЙ уровень,
- условия труда и техника безопасности.

СИСТЕМА ДОБРОВОЛЬНОЙ СЕРТИФИКАЦИИ
В ОБЛАСТИ РАЦИОНАЛЬНОГО ИСПОЛЬЗОВАНИЯ
И СБЕРЕЖЕНИЯ ЭНЕРГОРЕСУРСОВ

Международная Ассоциация
«Энергоэффективность и Нормирование»
Рег. № 0101140001/0000000000

СЕРТИФИКАТ СООТВЕТСТВИЯ

№ ЕА 000067.001

Срок действия с 30.08.2007г. по 30.08.2010г.

ОРГАН ПО СЕРТИФИКАЦИИ МАНП
подтверждает, что **ООО «Винсер-Аудит»**

СООТВЕТСТВУЕТ ТРЕБОВАНИЯМ СИСТЕМЫ
ПРЕДЪЯВЛЯЕМЫМ К Энергоаудиторским организациям

СЕРТИФИКАТ ВЫДАН **ООО «Винсер-Аудит»**

Адрес: 107031, г.Москва, пер.Малый Кисельный, д.1/9

ИНН: 7702350873

НА ОСНОВАНИИ Правил функционирования системы добровольной
сертификации организаций и области РИЭР

Область компетенции: Энергетическое обследование электрических
установок и сетей; тепловых установок и сетей; предприятий нефтяного
комплекса; предприятий газового комплекса; промышленных предприятий;
предприятий ЖКХ, в т.ч. предприятий коммунальной энергетики; транспортных
предприятий, в т.ч. электрического транспорта; предприятий ВПК и предприятий
агропромышленного комплекса.

Область полномочий: Российская Федерация

Руководитель органа  **А.В. Матковский**
Ф.И.О.

 **Эксперт**  **Ф.С. Хмельникова**
Ф.И.О.

ИЭН0010771

2. Учёт в денежной форме

проводится для определения общей величины и структуры ОФ, динамики их изменений, расчёта амортизационных отчислений и экономической эффективности капитальных вложений.



Стоимостная оценка ОФ

■ Первоначальная стоимость –

фактические затраты на сооружение или приобретение, на доставку и установку.

По первоначальной стоимости основные средства записываются на баланс предприятия.

Недостаток: несоответствие в ценах нынешнего и прошлого периода, существует необходимость переоценки с учётом инфляции.

■ Восстановительная стоимость ОФ

показывает, в какую сумму обошлось бы в современных условиях создание соответствующих средств труда, исходя из текущих цен, зависит от темпов технического прогресса и инфляции.

(определяется умножением первоначальной стоимости на коэффициент перерасчёта)



■ Остаточная стоимость ОФ

представляет собой первоначальную и восстановительную стоимость за вычетом начисленного износа.



■ **Ликвидационная стоимость** -
СТОИМОСТЬ НА МОМЕНТ ВЫВОДА ОСНОВНЫХ
средств из производства, может быть
равна остаточной стоимости.



Износ основных средств

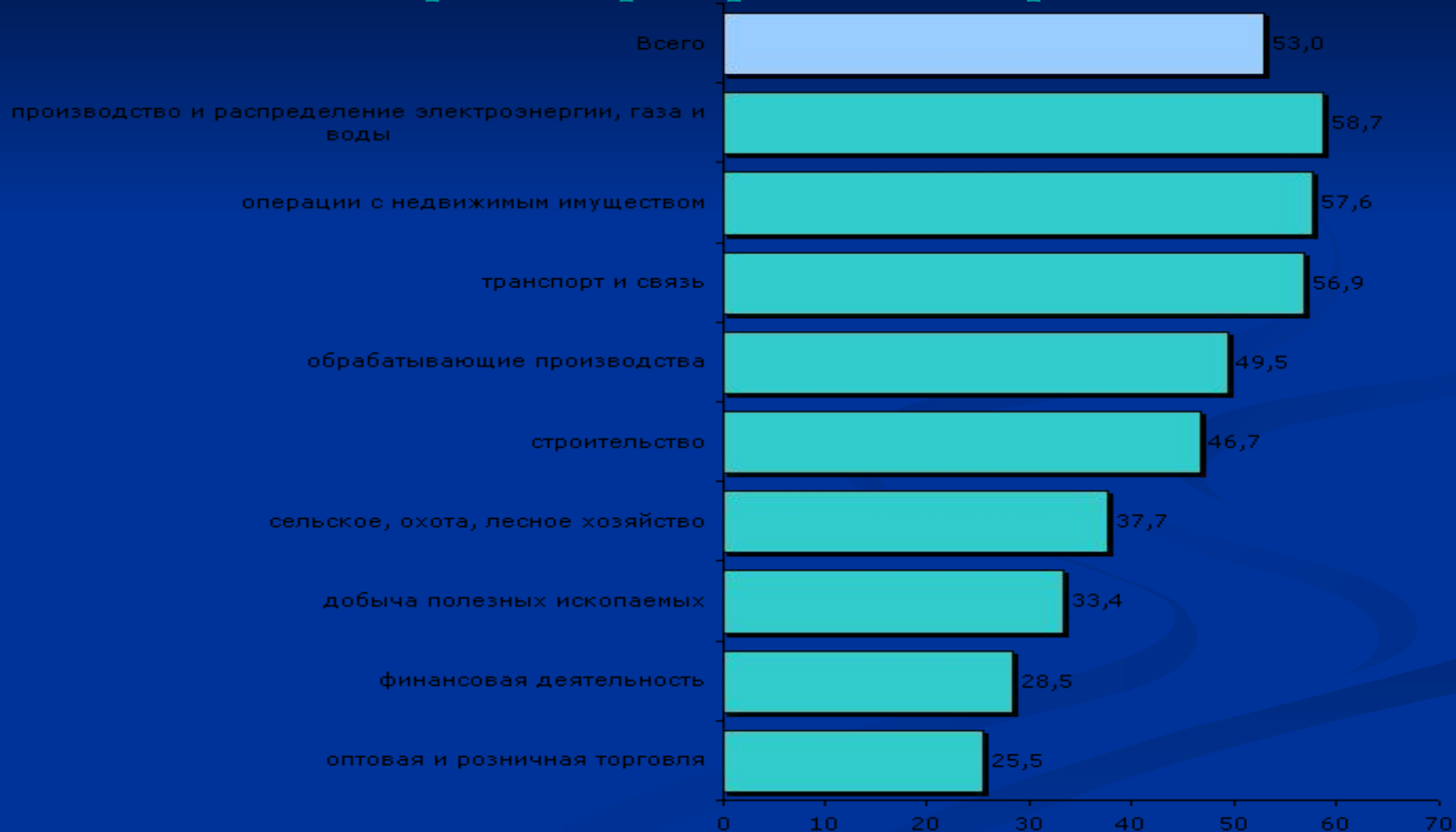
постепенная утрата их стоимости
в период функционирования

ОФ предприятий совершают хозяйственный
кругооборот, состоящий из стадий:

- -Износ ОФ;
- -Амортизация, заключающаяся в накоплении средств для последующего полного восстановления фондов;
- -Замена фондов путём капиталовложений.

В процессе износа фонды утрачивают полезные свойства, а вместе с ними и стоимость

Износ основных средств предприятий по отраслям на 2008 год.



1. Физический износ –

ухудшение технического состояния ОФ.

Физический износ протекает неравномерно.

Частично он может быть восстановлен путём
ремонта, реконструкции



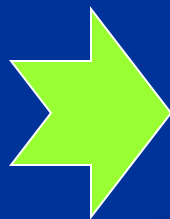
- Эксплуатационный физический износ связан с производственным потреблением
- Естественный физический износ происходит под воздействием природных факторов



2. Моральный износ ОФ

представляет собой их обесценивание под влиянием НТП.

Это вызывает потребность внедрения более современной техники и технологий и поэтому периодически возникает потребность полной замены ОФ.



Амортизация основных средств

– это процесс перенесения стоимости изношенной части ОФ на себестоимость создаваемой продукции или оказываемой услуги

Амортизационные отчисления являются источником денежных средств строго целевого назначения: на возмещение физического и морального износа ОФ.

Годовую сумму амортизационных отчислений

можно определить по формуле:

$$A_{\text{год}} = \text{ОФ}_{\text{перв}} \times \text{На} / 100,$$

где **ОФ** **перв**- среднегодовая первоначальная стоимость основных средств, руб.;

На- норма амортизации - установленный в % размер амортизационных отчислений по каждому виду **ОФ** за определённый период.

Обобщающие показатели использования основных средств.

1. **Фондоотдача**- наиболее обобщающий стоимостный показатель использования ОФ, определяет насколько эффективно используются вложенные средства.

$$Ф_о = П_{вал} / ОФ,$$

где **П_{вал}**- объём валовой продукции;

ОФ- среднегодовая стоимость ОФ

2. Фондоёмкость –

обратная величина фондоотдачи, показывает долю стоимости ОФ, приходящуюся на каждый рубль выпускаемой продукции.

$$\Phi_e = \text{ОФ} / \text{Пвал} = 1 / \Phi_o$$

3. Фондоворужённость

показывает, сколько ОФ приходится на каждого работника, отражает степень обеспечённости рабочих средствами труда.

$$Фр = ОФ / Чср,$$

где $Чср$ - среднесписочная численность работников

4. Рентабельность ОФ

характеризует величину прибыли, приходящейся на 1 руб. фондов, и определяется как отношение прибыли к стоимости фондов:

$$R_{\text{оф}} = \text{Пбал} / \text{ОФ} \times 100\%,$$

где Пбал – балансовая прибыль, руб

Улучшения использования основных средств на предприятии можно достигнуть путём:

- Освобождения предприятия от неиспользуемых ОФ или сдача их в аренду;
- Своевременное проведение плановых ремонтов ОФ;
- Повышение уровня механизации и автоматизации производства;
- Повышение уровня квалификации обслуживающего персонала.

Спасибо за внимание!

