



**ОСНОВЫ МОДЕЛИРОВАНИЯ
СОЦИАЛЬНО-
ЭКОНОМИЧЕСКИХ
ПРОЦЕССОВ**



Введение

В данной работе по теме “Особенности моделирования социальных процессов” я попытаюсь раскрыть основные методы и принципы моделирования в разрезе исследования социальных процессов, протекающих в обществе.



Актуальность

В условиях развитой рыночной экономики, так и переходной экономики определяется тем, что моделирование является неотъемлемой частью социального прогнозирования.





Цель

Рассмотрение методологии и методик разработки и построения моделей социальных процессов для определения сущности, областей применения и наиболее эффективных методов моделирования.



Задачи

- определить сущность метода моделирования социального прогнозирования;
- определить области применения;
- дать характеристику методов моделирования социальной системы;



Объект исследования

Организация процесса построения моделей социальных процессов.





Предмет исследования

Применение моделирования как ведущего принципа совершенствования организации социальных процессов в обществе.





Практическая значимость

Процесс воплощения теоретических представлений в виде модели позволяет глубже проникнуть в суть моделируемых явлений, а верификация модели является фактически и проверкой теории, положенной исследователем в основу модели.



Социальных отношений

Социальные отношения объективны по своей природе, преломляются через внутреннее содержание или состояние человека и выражаются в его деятельности как его личное отношение к окружающей действительности.



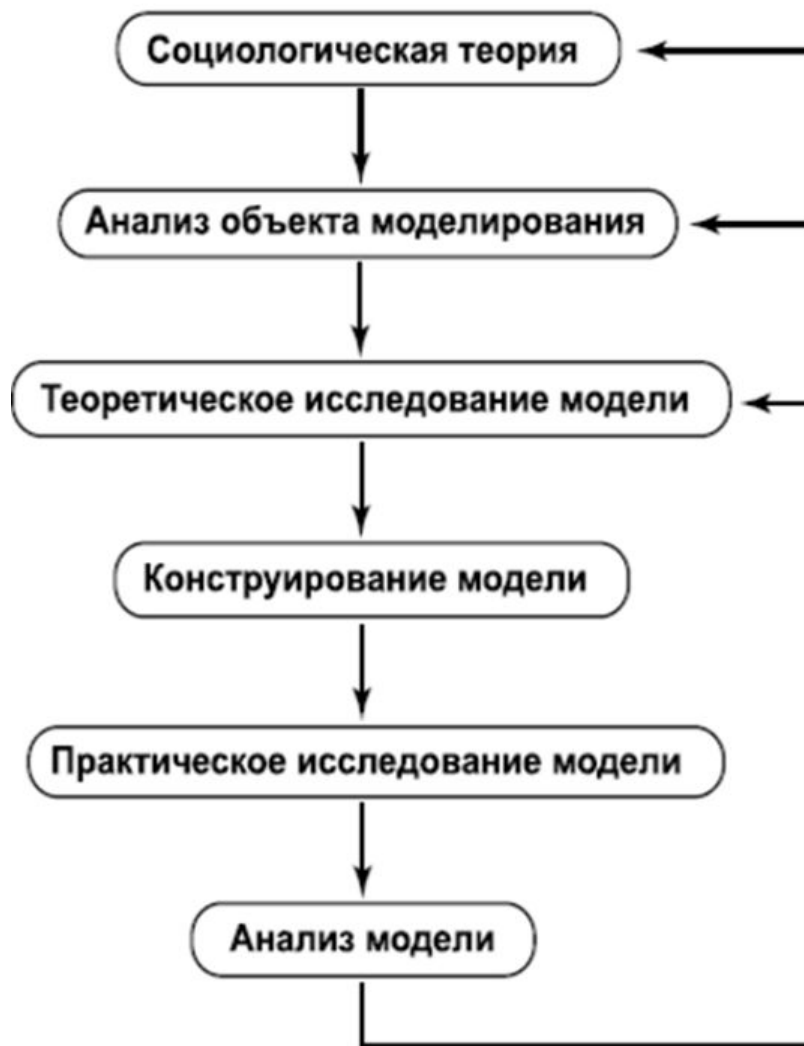
Природа социальных процессов

"Под процессом понимается любой вид движения, модификации, трансформации, чередования или "эволюции", короче говоря, любое изменение данного изучаемого объекта в течение определенного времени".





Этапы моделирования





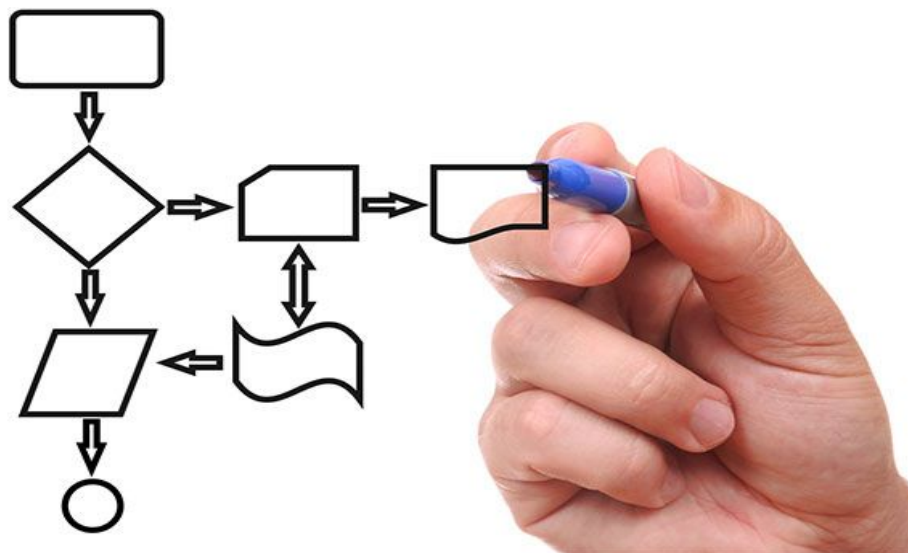
Процесс моделирования

- 1 Ознакомление с социологической теорией
- 2 Поиск основных элементов структуры
- 3 Построение информационной модели и аналитических
- 4 Теоретическое изучение готовой информационной модели и построение математической модели
- 5 Построение компьютерной реализации математической модели



Заключение

Моделирование является составной частью процесса разработки социального проекта. В отрыве от проектирования моделирование теряет свой практический СМЫСЛ.





**Спасибо за
ВНИМАНИЕ**