

# Особенности стратегического анализа: PEST анализ

Еще у древних китайцев одним из самых тяжелых проклятий было пожелание жизни в эпоху перемен. Нам «повезло», мы живем как раз в эту эпоху.

---

---

# ОСОБЕННОСТИ СТРАТЕГИЧЕСКОГО АНАЛИЗА: PEST АНАЛИЗ

Стратегический анализ содержит ряд инструментов

Последовательность и инструменты анализа

- PEST

- 5 сил по

Портеру

- Анализ цепочки

ценности

- SWOT

Мы будем  
рассматривать:

## PEST

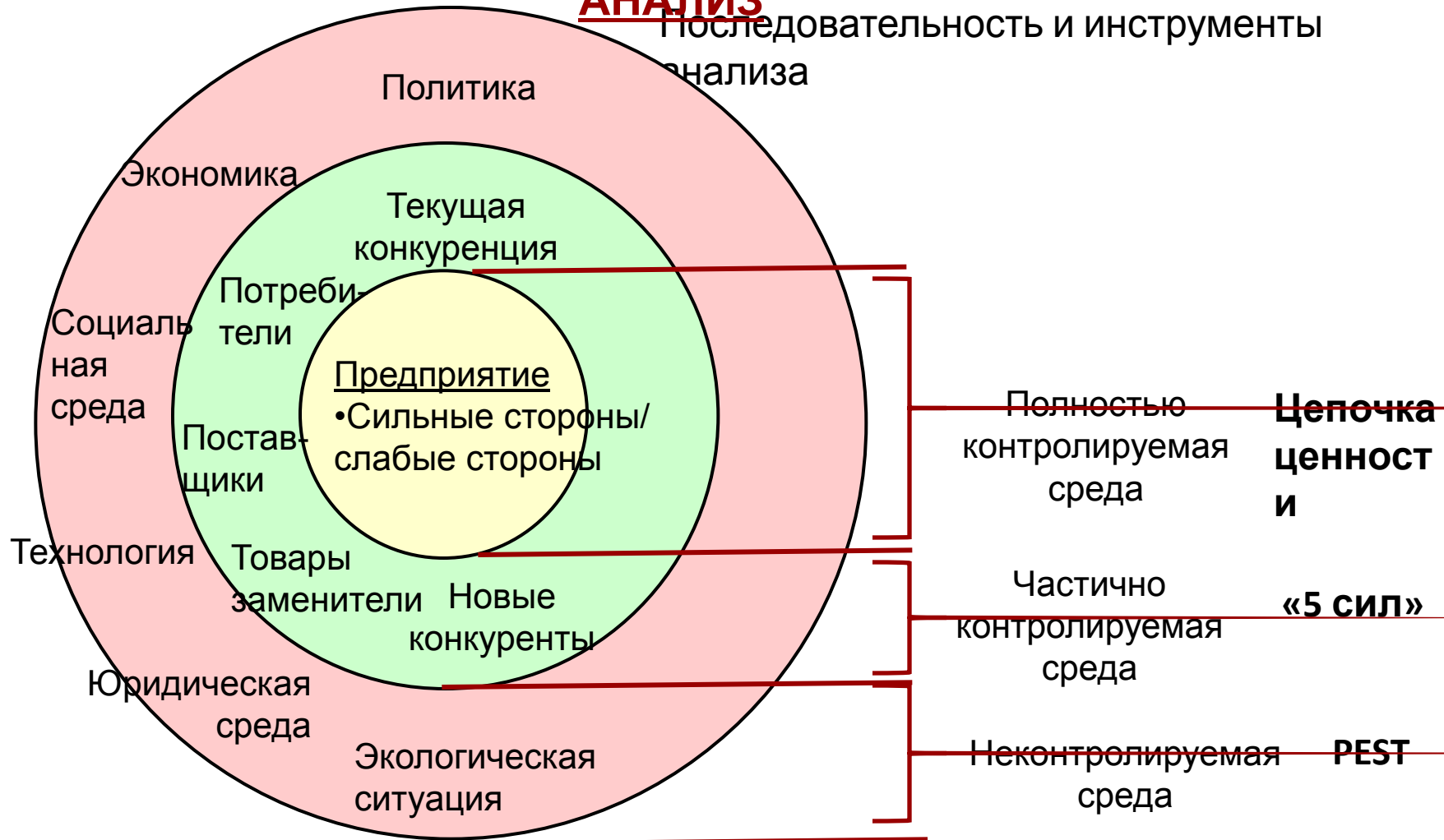
## анализ

---

---

# ОСОБЕННОСТИ СТРАТЕГИЧЕСКОГО АНАЛИЗА: PEST АНАЛИЗ

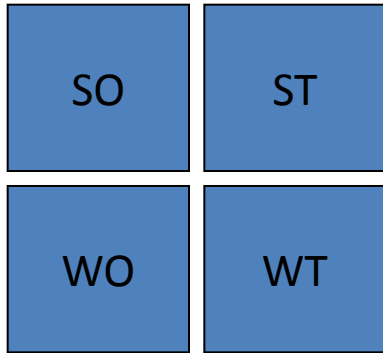
Последовательность и инструменты анализа



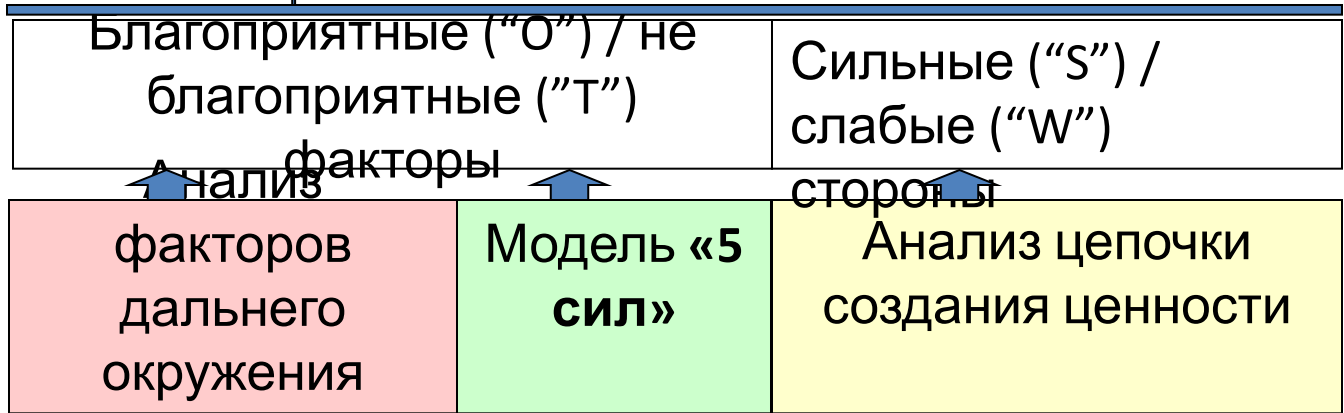
# ОСОБЕННОСТИ СТРАТЕГИЧЕСКОГО АНАЛИЗА: PEST АНАЛИЗ

Последовательность и инструменты анализа

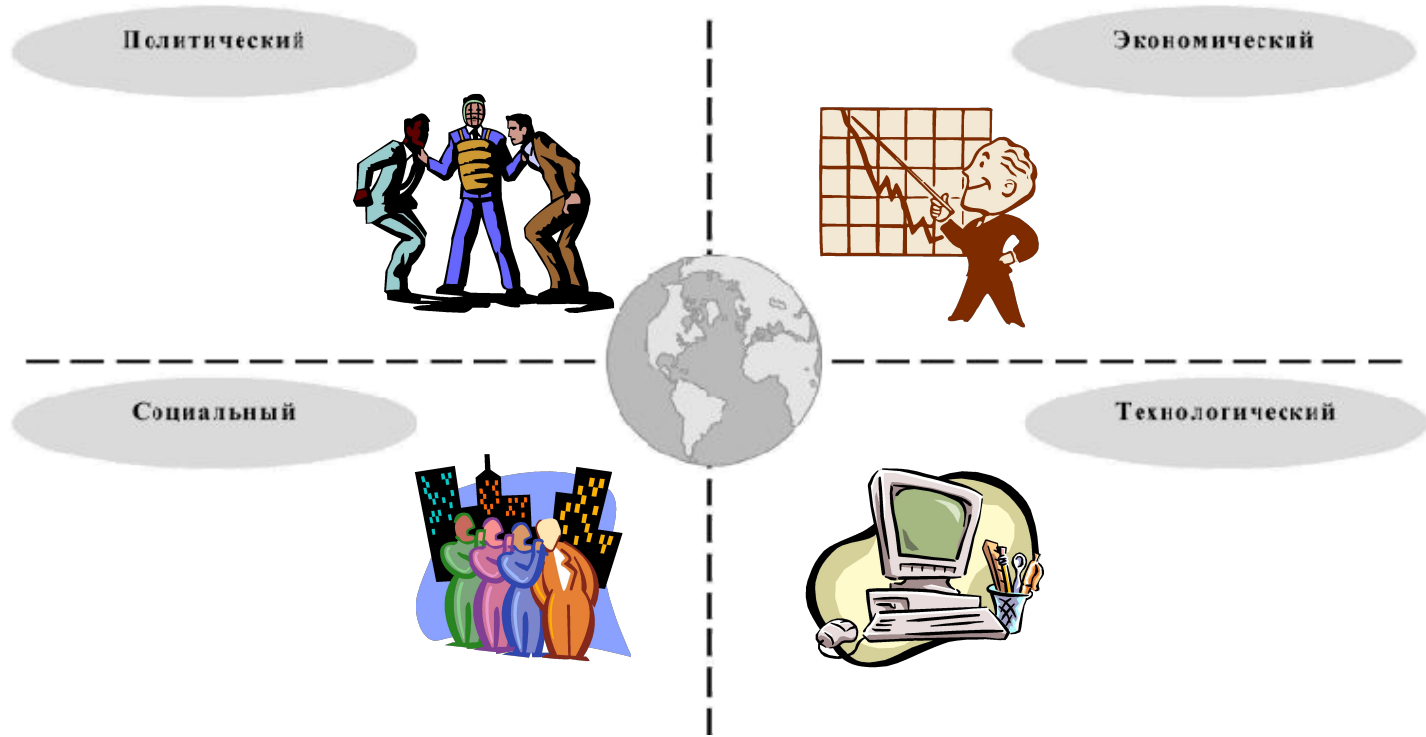
SWOT



Небольшой экскурс в теорию для напоминания.  
Вопросы?



# Особенности стратегического анализа: PEST анализ



Во многих случаях  
PESTLE

## Особенности стратегического анализа: PEST анализ

«**P**» (**Political**) — это факторы политико-правового окружения. Политическая обстановка, законодательство (нормативная база), в том числе специфически отраслевое.

«**E**» (**Economic**) — это факторы экономического окружения. Изменение уровней инфляции и безработицы в бизнес-среде; Изменение курсов валют, стоимости капитала, фондовых рынков; Общая динамика развития экономики (рост \ спад).

«**S**» (**Social**) — это факторы социального окружения. Демографическая ситуация (рождаемость, уровень образования); Особенности менталитета, культурные особенности; Вкусы, предпочтения.

«**T**» (**Technological**) — это факторы технологического окружения. Инновации в технологиях, оборудовании, материалах.

Главное - выявить факторы. Справочно -как это повлияет (не повлияло) на работу компании?

---

---

## Особенности стратегического анализа: PEST

### анализ

Политические	Экономические	Социальные	Технологические
<ul style="list-style-type: none"><li>•Регулятивная среда и гарантии</li><li>•Налоговая политика</li><li>•Регулирование и ограничения международной торговли</li><li>•Законодательство, обеспечивающее принудительное осуществление условий договора</li><li>•Защита потребителя</li><li>•Трудовое право</li><li>•Правительственная организация/отношение</li><li>•Регулирование конкуренции</li><li>•Политическая стабильность</li><li>•Правила безопасности</li></ul>	<ul style="list-style-type: none"><li>•Экономический рост</li><li>•Процентные ставки и кредитно-денежная политика</li><li>•Государственные расходы</li><li>•Политика в отношении безработицы</li><li>•Налогообложение</li><li>•Валютные курсы</li><li>•Уровень инфляции</li><li>•Стадия экономического цикла</li><li>•Ожидания потребителей</li></ul>	<ul style="list-style-type: none"><li>•Распределение доходов</li><li>•Демографические показатели, темпы роста населения, распределение по возрастным группам</li><li>•Трудовая/социальная мобильность</li><li>•Изменения в стилях жизни</li><li>•Отношения к работе/карьере и отдыху</li><li>•Предпринимательский дух</li><li>•Образование</li><li>•Мода, увлечения</li><li>•Сознание благополучия и благосостояния, чувство безопасности</li><li>•Жизненные условия</li></ul>	<ul style="list-style-type: none"><li>•Государственные расходы на научные исследования</li><li>•Фокус отрасли на технологическое развитие</li><li>•Новые изобретения и развитие</li><li>•Динамика передачи технологий</li><li>•Жизненный цикл и скорость технологического устаревания</li><li>•Использование энергоресурсов и затраты</li><li>•Изменения в IT</li><li>•Изменения в Internet</li><li>•Изменения в мобильных технологиях</li></ul>



## Особенности стратегического анализа: PEST анализ

Выявить явления, тенденции в дальнем окружении, которыми можно воспользоваться или которых надо избегать (минимизировать влияние) .

Благоприятные/неблагоприятные факторы

---

---



## Особенности стратегического анализа: PEST анализ

Группа факторов	Фактор	Риск	Степень влияния	Меры по развитию/избежанию
Политические				
Экономические				
Социальные				
Технологические				

*Благодарю за внимание !*

