
Оценка деятельности
предприятия на примере
ООО «Магистраль»

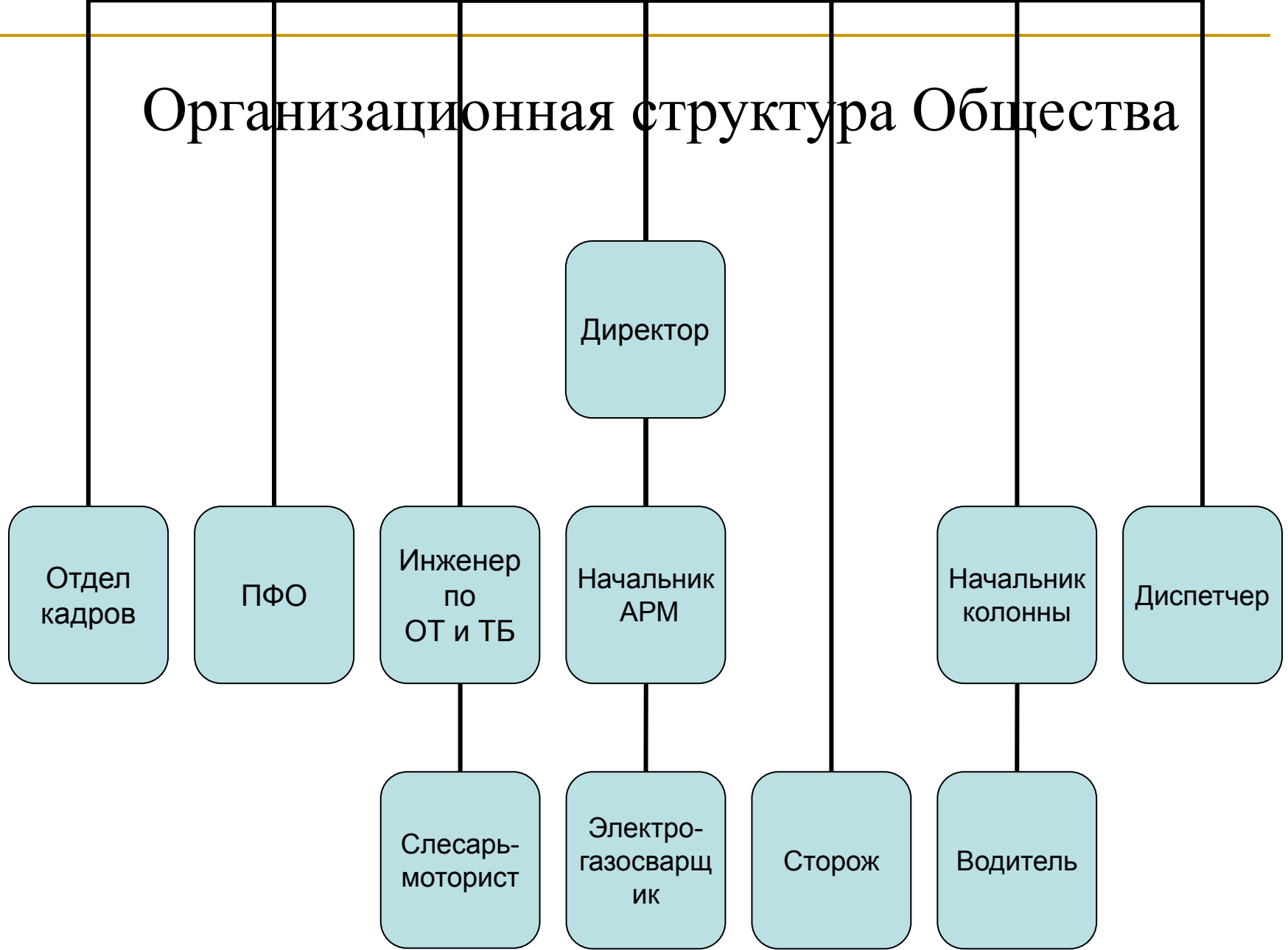
Цель работы — изучение теоретических аспектов антикризисного регулирования современного предприятия на примере ООО «Магистраль»

ООО «Магистраль»

Предметом деятельности Общества являются:

- оказание транспортных услуг;
- оптовая торговля;
- розничная торговля;
- транспортно-перевозочная деятельность;
- производство и реализация продукции;
- торгово-закупочная деятельность;
- внешнеэкономическая деятельность;
- осуществление других видов хозяйственной деятельности, не противоречащих законодательству России.

Организационная структура Общества



Анализ ликвидности баланса

Актив	2007 г.	2008 г.	Кв. 2009 г.	Пассив	2007 г.	2008 г.	Кв. 2009 г.	Платеж, излишек (недостаток)		
								2007 г.	2008 г.	Кв. 2009 г.
А1	1	0	0	П1	248	379	353	-247	-379	-353
А2	1385	1849	2025	П2	0	0	0	1385	1849	2025
А3	322	302	295	П3	0	0	0	322	302	295
А4	329	304	298	П4	1789	2076	2265	-1460	1772	-1967
Итого	2037	2455	2618	Итого	2037	2455	2618	-	-	-

Диагностика риска банкротства предприятия

Показатель	Границы классов согласно критериям				
	I класс	II класс	III класс	IV класс	V класс
Рентабельность совокупного капитала	30 и выше 50 баллов	$29,9 - 20 =$ $= 49,9 - 35$ баллов	$19,9 - 10 =$ $= 34,9 - 20$ баллов	$9,9 - 1 =$ $= 19,9 - 5$ баллов	Менее 1 = 0 баллов
Коэффициент текущей ликвидности	2,0 и выше 30 баллов	$1,99 - 1,77 =$ $= 29,9 - 20$ баллов	$1,69 - 1,4 =$ $= 19,9 - 10$ баллов	$1,39 - 1,1 =$ $= 9,9 - 1$ баллов	1 и ниже = 0 баллов
Коэффициент финансовой независимости	0,7 и выше 20 баллов	$0,69 - 0,45 =$ $= 19,9 - 10$ баллов	$0,44 - 0,30 =$ $= 9,9 - 5$ баллов	$0,29 - 0,2 =$ $= 5 - 1$ баллов	Менее 0,2 = 0 баллов
Границы классов	100 баллов и выше	99 – 65 баллов	64 – 35 баллов	34 – 6 баллов	0 баллов

Расчетные показатели скоринговой модели

Показатель	2008 год	I квартал 2009 год
Рентабельность совокупного капитала	31,1	19,0
Коэффициент текущей ликвидности	5,68	6,57
Коэффициент финансовой независимости	0,85	0,87

Заключение

ООО «Магистраль» можно отнести к категории предприятий со средним финансовым состоянием, слабость отдельных финансовых показателей, нормальная финансовая устойчивость, близкое к оптимальному, достаточно платежеспособно и рентабельно.

Анализ вероятности потенциального банкротства показал, что такое положение в ближайшее время предприятию не грозит, но для того, чтобы еще больше снизить эту вероятность и тем самым улучшить финансовое состояние, необходимо изменить политику расходования прибыли и использовать ее не только на потребление, но и создавать различные фонды (накопление).

Спасибо за внимание!
