

МИНИСТЕРСТВО СЕЛЬСКОГО ХОЗЯЙСТВА РОССИЙСКОЙ ФЕДЕРАЦИИ
ФЕДЕРАЛЬНОЕ ГОСУДАРСТВЕННОЕ БЮДЖЕТНОЕ ОБРАЗОВАТЕЛЬНОЕ
УЧРЕЖДЕНИЕ ВЫСШЕГО ОБРАЗОВАНИЯ
«ТВЕРСКАЯ ГОСУДАРСТВЕННАЯ СЕЛЬСКОХОЗЯЙСТВЕННАЯ АКАДЕМИЯ»

Экономический факультет
Кафедра менеджмента и предпринимательства

Иллюстративный материал
к выпускной квалификационной работе на тему:
Оценка состояния материально-технической базы
предприятий розничной торговли и ее влияние на
эффективность коммерческой деятельности
(на примере ООО «Время»)

Дипломница: Янчуков Максим Вячеславович

Руководитель: Быковская Наталья Валерьевна

Тверь, 2017г.

Таблица 1

**Основные показатели торгово-хозяйственной деятельности розничного
торгового предприятия ООО «Время» супермаркет «Престиж»**

Показатели	Ед. изм.	2014 год	2015 год	Отклонение (+;-)	Отчетный год в % к прошлому году
1. Оборот розничной торговли (ОТР)	тыс. руб.	152041	219336	67295	144,3
2. Торговая площадь	м ²	160	160	0	100,0
3. ОРТ на 1 м ² торговой площади	тыс. руб./м ²	950,3	1370,9	420,6	144,3
4. Среднесписочная численность работников, всего	чел.	43	42	-1	97,7
- в т.ч. работников торгово-оперативного персонала	чел.	27	27	0	100,0
5. Производительность труда одного среднесписочного работника, всего	тыс. руб./чел.	3535,8	5222,3	1686,4	147,7
- производительность труда одного работника обслуживающего персонала	тыс. руб./чел.	5631,1	8123,6	2492,4	144,3
6. Фонд заработной платы					
– сумма	тыс. руб.	5316,7	5154,4	-162,3	96,9
– уровень	%	3,5	2,3	-0,10	67,1
7. Среднегодовая заработная плата одного работника	тыс. руб.	123,6	122,6	-1,08	99,1
8. Себестоимость проданных товаров, работ, услуг	тыс. руб.	130321	177443	47122	136,2
9. Валовая прибыль					
– сумма	тыс. руб.	21720	41893	20173	192,9
– уровень	%	14,3	19,1	4,8	-
10. Издержки обращения					
– сумма	тыс. руб.	19863	39969	20106	201,2
– уровень	%	13,1	18,2	5,1	-
11. Прибыль (убыток)					

11. Прибыль (убыток) от продаж					
– сумма	тыс. руб.	1918	1924	6	100,3
– рентабельность продаж	%	1,26	0,88	-0,38	-
12. Проценты к получению	тыс. руб.	312	94	-218,0	30,13
13. Проценты к уплате	тыс. руб.	225	216	-	-
14. Доходы от участия в других организациях	тыс. руб.	-	-	-	-
15. Прочие доходы	тыс. руб.	3726	3548	-178	95,2
16. Прочие расходы	тыс. руб.	3582	2646	-936	73,9
17. Прибыль (убыток) до налогообложения					
– сумма	тыс. руб.	2149	2704	555	125,8
– рентабельность предприятия	%	1,41	0,82	-0,59	-
18. Отложенные налоговые активы	тыс. руб.	-	-	-	-
19. Отложенные налоговые обязательства	тыс. руб.	-	-	-	-
20. Текущий налог на прибыль	тыс. руб.	558	703	171	125,9
21. Чистая прибыль (убыток) отчетного периода	тыс. руб.	1591	2001	410	125,8
- рентабельность конечной деятельности	%	1,05	0,91	-0,13	-

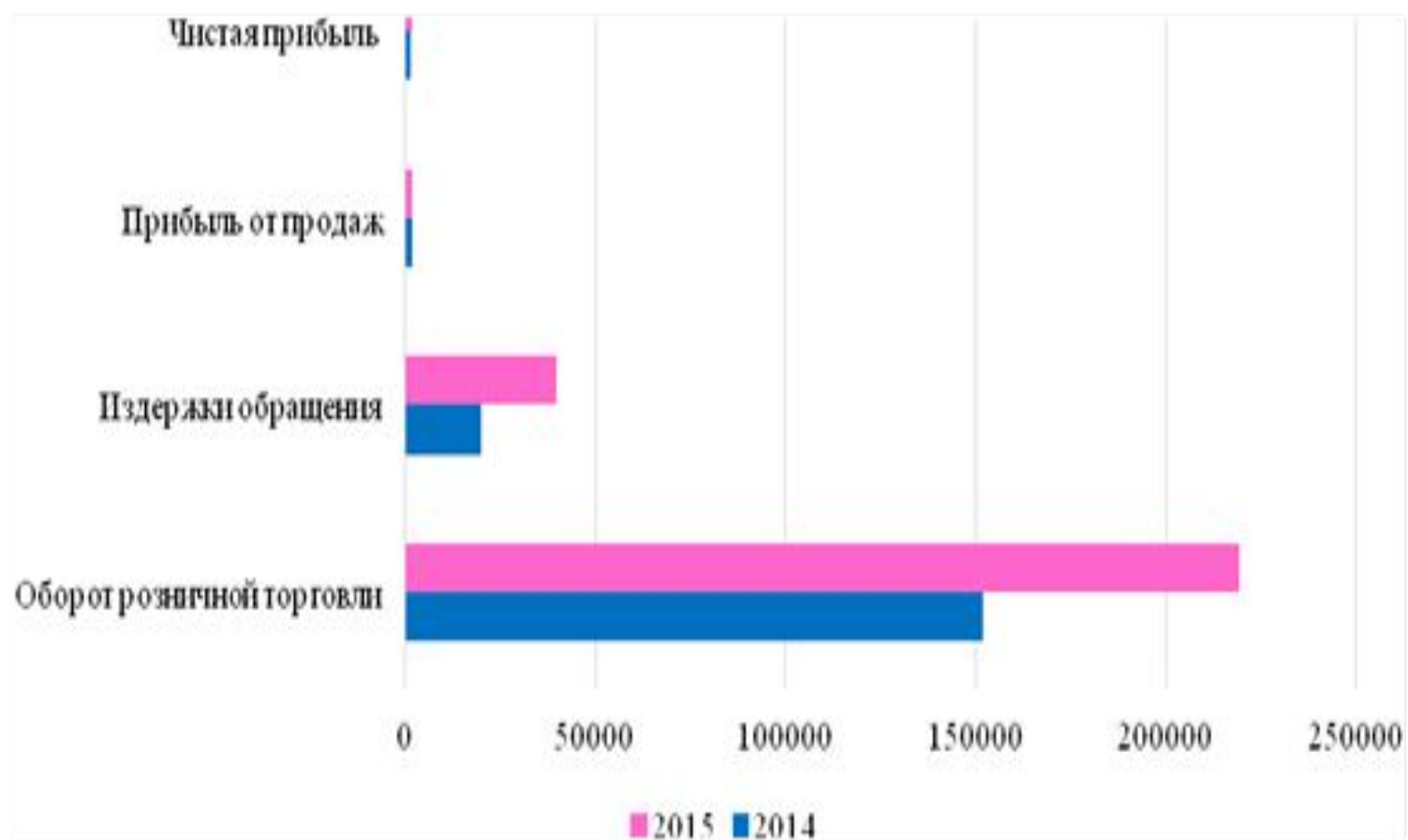


Таблица 2

Анализ динамики оборота розничной торговли предприятия ООО «Время»
супермаркет «Престиж» по кварталам за 2014-2015 года

Кварталы	Оборот розничной торговли, тыс. руб.		Темп изменения в % к прошлому году	Удельный вес к итогу, %	
	2014 г.	2015 г.		2014 г.	2015 г.
I	35562,4	54241,8	152,5	23,4	24,7
II	38071,1	54812,1	144,0	25,0	25,0
III	36596,2	53956,6	147,4	24,1	24,6
IV	41811,3	56325,5	134,7	27,5	25,7
Итого	152041,0	219336,0	144,3	100,0	100,0

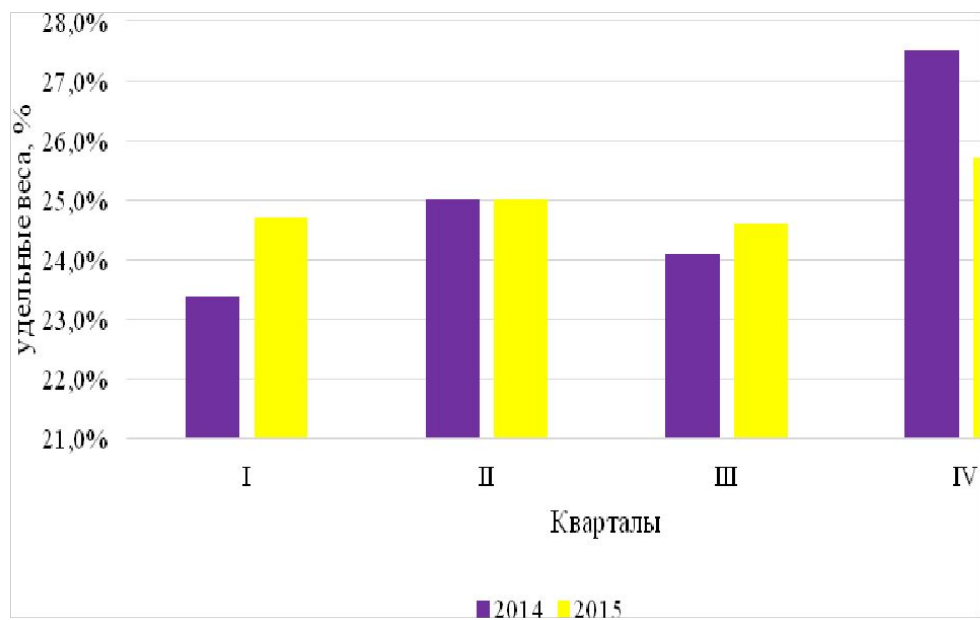


Рис. 2. Развитие оборота розничной торговли предприятия по кварталам



Рис. 3 Структура оборота розничной торговли по товарным группам за 2015г.

Таблица 3

Анализ состав основных фондов ООО «Время» супермаркет «Престиж» за
2014-2015 гг.

Состав основных фондов	2014 г.		2015 г.		Отклонение		Темп изменения, %
	сумма , тыс. руб.	удельны й вес, %	сумма , тыс. руб.	удельны й вес, %	сумма , тыс. руб.	удельны й вес, %	
Вычислительна я техника	244,4	18,7	294,5	27,6	50,1	8,9	120,49
Транспортные средства	188,2	14,4	153,6	14,4	-34,6	0	81,64
Инвентарь	118,9	9,1	114,2	10,7	-4,8	1,6	95,99
Торговое оборудование	338,5	25,9	229,4	21,5	-109,1	-4,4	67,77
Складское оборудование	416,9	31,9	275,3	25,8	-141,6	-6,1	66,03
Итого	1307	100	1067	100	-240	0	81,64

Таблица 4

Анализ эффективности использования оборотных средств ООО «Время»
супермаркет «Престиж»

Показатели	2014 г.	2015 г.	Отклонение (+;-)	Темп изменения, %
Среднедневной товарооборот	422,3	609,3	186,9	144,3
Среднегодовая стоимость оборотных средств, всего, тыс. руб.	13033	15200,5	2167,5	116,6
Время обращения оборотных средств, дни	30,86	24,95	-5,91	80,8
Скорость обращения оборотных средств, обороты	11,67	14,43	2,76	123,7
Коэффициент участия оборотных средств в обороте	0,086	0,069	-0,016	80,8
Коэффициент рентабельности оборотных средств	10,97	11,93	0,96	108,8
Сумма относительно высвобожденных (вовлеченных) средств в обороте, тыс. руб.	-3601,05			

Таблица 5

Анализ эффективности использования основных фондов ООО «Время»
супермаркет «Престиж»

Показатели	2014 г.	2015 г.	Отклонение	Темп изменения, %
Фондоотдача	128,1	184,8	56,7	144,3
Фондоемкость	0,008	0,005	-0,002	69,3
Фондовооруженность	27,6	28,3	0,7	102,4
Фондооснащенность	51,6	49,5	-2,2	95,8
Фондорентабельность	1,2	1,5	0,2	120,4

Таблица 6

Анализ привлекательности отделов ООО «Время» супермаркет «Престиж»

Отделы	кол-во посетивших магазин	кол-во посетивших отдел	кол-во совершивших покупку в магазине	кол-во совершивших покупку в отделе	К подхода	К покупки	К привлекательности
хлеб и х/б изделия	1576	1325	1501	1212	0,841	0,807	0,960
кондитерские изделия	1576	1102	1501	997	0,699	0,664	0,950
замороженные продукты	1576	1202	1501	1004	0,763	0,669	0,877
крупа, мука, сахар, соль	1576	1287	1501	1081	0,817	0,720	0,882
гастрономия	1576	1301	1501	1203	0,826	0,801	0,971
овощи-фрукты	1576	1289	1501	1191	0,818	0,793	0,970
молоко и молочные продукты	1576	1321	1501	1223	0,838	0,815	0,972
безалкогольные напитки	1576	1209	1501	1111	0,767	0,740	0,965
алкогольные напитки	1576	1199	1501	1100	0,761	0,733	0,963
консервация	1576	1001	1501	707	0,635	0,471	0,742
мясо и мясные продукты	1576	1299	1501	1200	0,824	0,799	0,970
рыба и рыбная позиция	1576	1216	1501	1109	0,772	0,739	0,958
непродовольственные товары	1576	1299	1501	1199	0,824	0,799	0,969
прикассовая зона	1576	1505	1501	1400	0,955	0,933	0,977
Среднее значение	-	-	-	-	0,796	0,749	0,937

Таблица 7

Анализ эффективности выкладки и размещения товара в ООО «Время»
супермаркет «Престиж»

Товарные группы	Пэ, м	% от Пэ	ТО за период (руб.)	% от ТО	эффективность Пэ по ТО	Оп за период	% от ОП	эффективность Пэ по ОП
Хлеб и х/б изделия	11,8	4,5	10835,2	4,9	0,913	87,7	4,56	0,989
Кондитерские изделия	25,6	9,8	16450,2	7,5	1,304	113,1	5,88	1,664
Замороженные продукты	9,8	3,7	8247	3,8	0,996	65,4	3,4	1,101
Крупа, мука, сахар, соль	18,3	7,0	9365,6	4,3	1,638	116,6	6,06	1,154
Гастрономия	28,0	10,7	13423,4	6,1	1,748	118,5	6,16	1,737
Овощи-фрукты	15,4	5,9	21494,9	9,8	0,600	177	9,2	0,640
Молоко и молочные продукты	34,0	13,0	27680,2	12,6	1,029	239,5	12,4	1,044
Безалкогольные напитки	15,5	5,9	20595,7	9,4	0,631	216,1	11,2	0,527
Алкогольные напитки	39,0	14,9	32198,5	14,7	1,015	344,2	17,8	0,833
Консервация	13,1	5,0	5022,8	2,3	2,186	69,3	3,6	1,390
Мясо и мясные продукты	15,7	6,0	26210,7	12,0	0,502	153,3	7,97	0,753
Рыба и рыбная продукция	10,5	4,0	15616,7	7,1	0,564	113,5	5,9	0,680
Бытовая химия	25,0	9,6	12195,1	5,6	1,718	109,7	5,7	1,676
Итого	277,6	100	219336	100	1,142	1924	100	1,091

Таблица 8

Основные показатели работы ООО «Время» супермаркет «Престиж»

Наименование отдела	Торговая площадь, м ²	$\overline{ОРТ}$ за квартал, тыс. руб.	ОРТ на 1 м ² торговой площади, тыс.руб.
Свежая и переработанная плодоовощная продукция	13	4875,9	375,1
Зерномучные товары	15	11627,0	775,1
Кондитерские изделия	10	6501,1	650,1
Вкусовые товары	28	13939,9	497,9
Пищевые жиры	8	2000,3	250,0
Молоко и молочные продукты	24	7126,2	296,9
Мясо и мясные продукты	18	6063,5	336,9
Рыба и рыбные продукты	15	3938,2	262,5
Бытовые химические товары	11	2625,4	238,7
Парфюмерно-косметические товары	10	3500,6	350,1
Трикотажные изделия	4	68,7	17,18
Пластические массы и изделия на их основе	2	135,9	67,95
Галантерейные товары	1	65,4	65,4
Электробытовые товары	1	57,9	57,9
Итого	160	74025,8	462,7

Таблица 9

Данные об обороте розничной торговли и составе площади ООО «Время»
супермаркет «Престиж»

Показатели	2014 г.	2015 г.	Отклонение	Темп изменения, %
ОРТ, тыс. руб.	152041	219336	67295	144,3
Общая площадь магазина, м ²	270	270	0	100
ОРТ на 1 м ² общей площади, тыс. руб. на 1 м ²	563,1	812,4	249,2	144,3
Торговая площадь магазина, м ²	160	160	0	100
ОРТ на 1 м ² площади торгового магазина, тыс. руб. на 1 м ²	950,3	1370,9	420,6	144,3
Удельный вес торговой площади в общей площади магазина, в долях единицы	59,3	59,3	0	100

Таблица 10

Технико-экономические показатели оценки эффективности розничной
продажи товаров ООО «Время» супермаркет «Престиж»

Показатели	Значение		
	самообслуживание	индивидуальное обслуживание	с открытой выкладкой
Доля площади торгового зала в общей площади магазина, %	76,4	8,5	15,1
Коэффициент выставочной площади	1,1	0,8	0,7
Коэффициент установочной площади	0,4	0,35	0,2
Коэффициент емкости оборудования	2,8	2,3	3,5
Доля товарных запасов	66,8	11,7	21,5
Сумма товарных запасов, размещенных на 1 м ² площади торгового зала	53666,6	9026	14209,5

Таблица 11

**Экономические показатели оценки эффективности розничной продажи
товаров ООО «Время» супермаркет «Престиж»**

Показатели	Значение		
	самообслуживание	индивидуальное обслуживание	с открытой выкладкой
Товарооборот предприятия, тыс.руб.	163492,9	18189,7	32313,4
Товарооборот на 1 м ² общей площади магазина, тыс.руб.	605,5	67,4	119,7
Товарооборот на 1 м ² площади торгового зала, тыс.руб.	1021,8	113,7	202,0
Товарооборот на одного работника магазина, тыс.руб.	3892,7	433,1	769,4
Товарооборот на одного работника торгового зала, тыс.руб.	6055,3	673,7	1196,8
Фондоотдача	153,2	17,0	30,3
Уровень фонда оплаты труда, %	0,3	2,4	1,3
Уровень издержек обращения, %	2,4	3,2	1,5
Уровень рентабельности продаж	10,6	4,1	6,0
Рентабельность конечной деятельности, %	6,2	1,2	3,2

Таблица 12

Показатели оценки эффективности проведенных мерчандайзинговых мероприятий в ООО «Время» супермаркет «Престиж»

Показатели	До проведения мероприятий	После проведения мероприятий	Отклонение	Темп изменения, %
ОРТ, тыс.руб.	219336,0	227232,1	7896,1	103,6
Прибыль от продаж, тыс. руб.	1924	2010,58	86,6	104,5
Площадь выкладки товара, кв.м	277,6	277,6	0,0	100
Рентабельность выкладки, тыс.руб./кв.м	6,93	7,24	0,3	104,5
Эффективность площади экспозиционной по обороту	0,925	1,1	0,2	118,9
Эффективность площади экспозиционной по прибыли	0,965	1,559	0,6	161,6

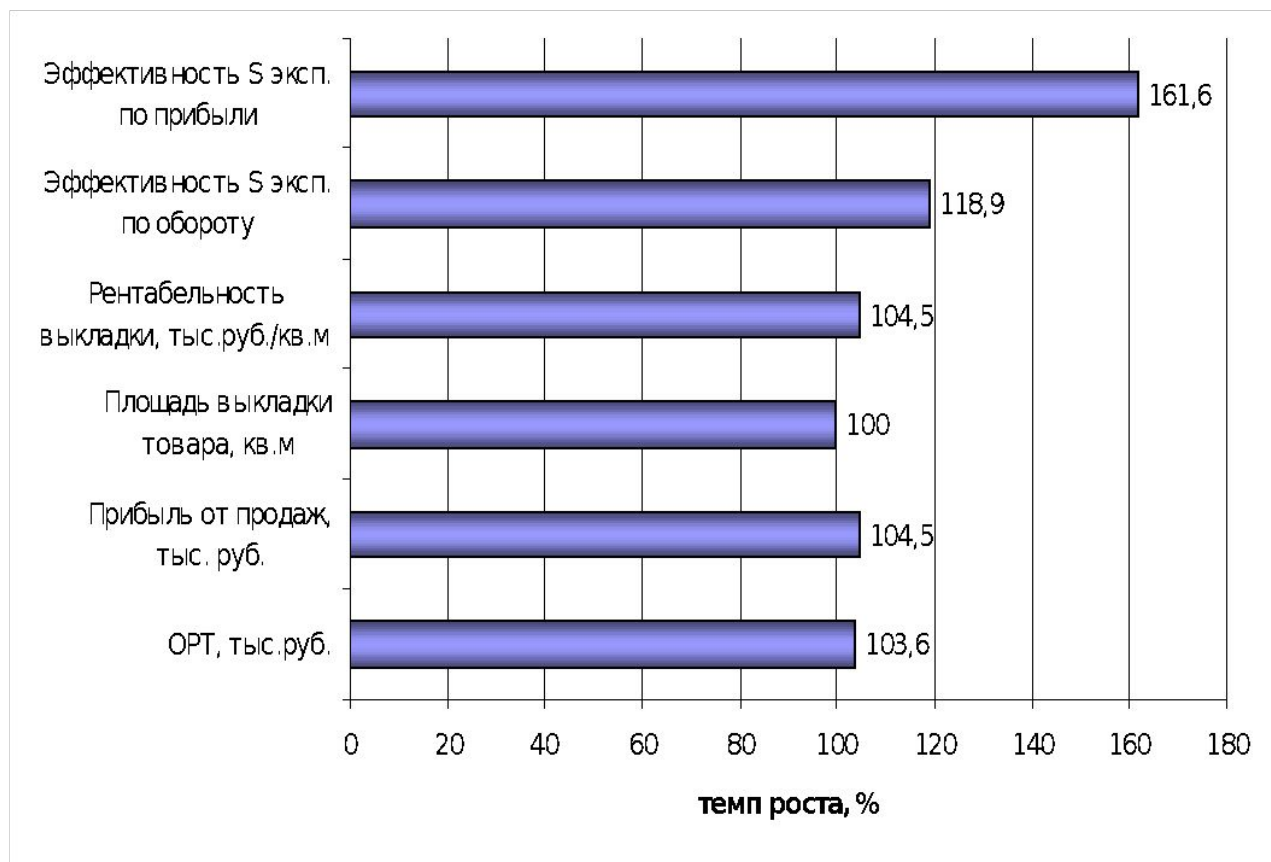


Рис. 4. Изменение экономических показателей работы предприятия в ходе проведения мерчандайзинговых мероприятий.

Таблица 13

Эффективность от внедрения новой товарной группы в ООО «Время»
супермаркет «Престиж»

Показатели	Единицы измерения	ОРТ до введения товарной группы	ОРТ после введения товарной группы	Отклонение (+;-)	Темп изменения, %
1.Оборот розничной торговли	тыс. руб.	219336,0	219687,5	351,5	100,2
2. Торговая площадь	м ²	160	160	0	100,0
3. ОРТ на 1 м ² торговой площади	тыс. руб./м ²	1370,8	1373,05	2,2	100,2
4. Валовая прибыль	тыс. руб.	41893,0	41965,6	72,6	100,2
- уровень к ОРТ	%	19,10	19,10	0	-
5. Издержки обращения	тыс. руб.	39969,0	39969,0	0	100,0
- уровень к ОРТ	%	18,20	18,19	- 0,01	-
6. Прибыль (убыток) от продаж	тыс. руб.	1924,0	1996,6	2,6	103,8
- рентабельность продаж	%	0,88	0,91	0,03	-